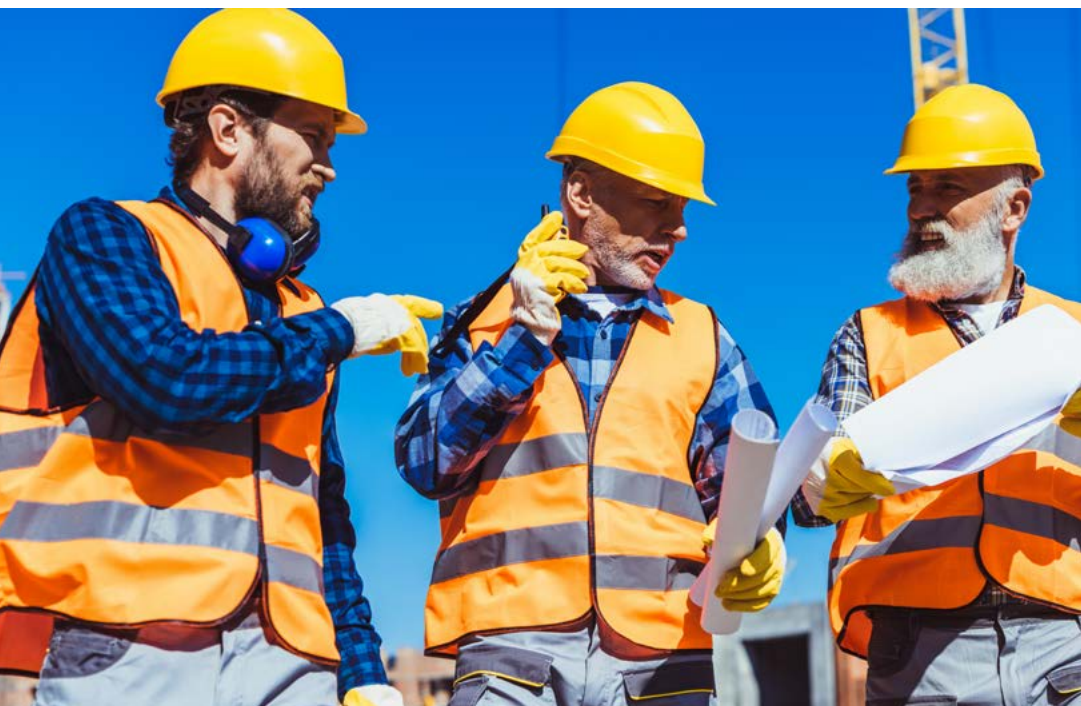


**Program dofinansowania projektów  
skierowanych  
na utrzymanie zdolności do pracy  
przez cały okres aktywności zawodowej**



dla przedsiębiorców



ZAKŁAD  
UBEZPIECZEŃ  
SPOŁECZNYCH



## Spis treści

Jakie trzeba spełnić warunki, aby przystąpić do programu . . . . .	3
Jakie Twoje działania możemy dofinansować . . . . .	4
Na jakie dofinansowanie możesz liczyć . . . . .	6
Jakie są etapy realizacji programu . . . . .	6
Jak ubiegać się o dofinansowanie . . . . .	7
Na jakie działania inwestycyjne możesz otrzymać dofinansowanie . . . . .	8
Na jakie działania doradcze możesz otrzymać dofinansowanie . . . . .	11

Prowadzisz firmę i jesteś płatnikiem składek?

Zachęcamy, aby Twoja firma skorzystała z „Programu dofinansowania projektów skierowanych na utrzymanie zdolności do pracy przez cały okres aktywności zawodowej”.

Program dofinansowania realizujemy w formie konkursu. Zgłoszone projekty, powinny:

- poprawić bezpieczeństwo i higienę pracy,
- zmniejszyć zagrożenie wypadkami przy pracy lub chorobami zawodowymi,
- zredukować niekorzystne oddziaływanie czynników ryzyka na stanowiskach pracy.

## Jakie trzeba spełnić warunki, aby przystąpić do programu

Możesz skorzystać z dofinansowania, gdy spełniasz wszystkie poniższe warunki:

- 1) nie zalegasz z opłacaniem składek na ubezpieczenia społeczne i ubezpieczenie zdrowotne;
- 2) nie zalegasz z opłacaniem podatków;
- 3) Twoja firma nie znajduje się:
  - w stanie upadłości,
  - pod zarządem komisarzycznym,
  - w toku likwidacji, postępowania upadłościowego lub postępowania układowego z wierzycielem;
- 4) w ciągu ostatnich 3 lat Twoja firma nie korzystała z takiego dofinansowania (muszą upłynąć 3 lata od dnia, w którym wypłaciłiśmy całość ostatniego dofinansowania);
- 5) w ciągu ostatnich 3 lat nie zobowiązaliśmy Cię do zwrotu takiego dofinansowania (muszą upłynąć 3 lata od dnia zwrotu dofinansowania, do którego Cię zobowiązaliśmy).

## Jakie Twoje działania możemy dofinansować

W ramach programu możemy dofinansować:

- I. **Projekty inwestycyjne**, które odnoszą się przede wszystkim do bezpieczeństwa technicznego (rozwoju, modyfikacji i usprawnienia stanu technicznego maszyn, urządzeń oraz systemów i środków ochronnych).
- II. **Projekty inwestycyjno-doradcze**, które łączą działania inwestycyjne i doradcze po zakończeniu inwestycji w ramach projektu, które obejmują:
  - identyfikację zagrożeń w miejscu pracy,
  - udokumentowanie oceny ryzyka zawodowego związanego z tymi zagrożeniami,
  - wykonanie pomiarów stężeń i natężeń czynników szkodliwych i uciążliwych, występujących w miejscu pracy.

Szczegółowy katalog działań inwestycyjnych i inwestycyjno-doradczych, które możemy dofinansować, jest zawsze załączony do regulaminu konkursu. Listę przykładowych działań znajdziesz na końcu tej broszury.

Projekt, który dofinansujemy, powinien ograniczać oddziaływanie przynajmniej jednego z poniższych parametrów, który ma wpływ na warunki pracy:

- 1) mikroklimat (gorący lub zimny),
- 2) czynniki chemiczne i pyły,
- 3) czynniki biologiczne,
- 4) czynniki mechaniczne,
- 5) czynniki elektryczne i elektryczność statyczna,
- 6) hałas,
- 7) ogólne i miejscowe drgania,
- 8) niewłaściwe oświetlenie elektryczne,
- 9) promieniowanie jonizujące,
- 10) promieniowanie optyczne (podczerwone, widzialne lub nadfioletowe),
- 11) pole elektromagnetyczne,
- 12) obciążenie fizyczne, dynamiczne lub statyczne.



Dofinansujemy działania, które dotyczą obszarów technicznych w miejscu pracy:

- 1) bezpieczeństwo instalacji technicznych, maszyn, urządzeń;
- 2) urządzenia chroniące przed hałasem i drganiami mechanicznymi oraz promieniowaniem elektromagnetycznym;
- 3) oświetlenie miejsc i stanowisk pracy oraz ochrona przed promieniowaniem optycznym;
- 4) ochronę przed energią elektryczną i elektrycznością statyczną;
- 5) urządzenia oczyszczające i uzdatniające powietrze, urządzenia mechanicznej wentylacji powietrza;
- 6) sprzęt i urządzenia służące poprawie bezpieczeństwa pracy na wysokości, w zagłębieniach itp.;
- 7) sprzęt i urządzenia ograniczające obciążenia układu mięśniowo-szkieletowego;
- 8) sprzęt i urządzenia, które minimalizują szkodliwe czynniki chemiczne i biologiczne;
- 9) środki ochrony indywidualnej.

### **Nie dofinansujemy:**

- działań i czynności związanych ze szkoleniami;
- działań i czynności związanych z odbiorem, dostawą, uruchomieniem i dopuszczeniem do użytkowania: urządzeń, środków trwałych lub innych elementów infrastruktury;
- działań związanych z serwisowaniem: urządzeń, środków trwałych lub innych elementów infrastruktury.



## **Na jakie dofinansowanie możesz liczyć**

Maksymalna wysokość dofinansowania projektu wynosi 80% szacowanej wartości projektu.

Maksymalna kwota dofinansowania, jaką możesz otrzymać, to:

- 1) 299 tys. zł na działania inwestycyjne,
- 2) 300 tys. zł na działania inwestycyjno-doradcze, a w tym:
  - 1 tys. zł na działania doradcze,
  - 299 tys. zł na działania inwestycyjne.

Minimalna kwota dofinansowania, o którą możesz się ubiegać, wynosi 10 tys. zł.

Pozostałą wartość projektu musisz pokryć z własnych środków.

### **WAŻNE!**

Projekt możesz zrealizować od 3 do 6 miesięcy od zawarcia umowy.



## **Jakie są etapy realizacji programu**

- Etap I** – składasz wniosek w formie i w terminie, jaki określiliśmy w regulaminie konkursu;
- Etap II** – pracownik ZUS przeprowadza formalną ocenę wniosku – jeżeli okaże się ona pozytywna – przekazuje go do oceny merytorycznej ekspertowi z dziedziny, która ma być przedmiotem działań naprawczych i prewencyjnych;
- Etap III** – ogłaszamy listę rankingową projektów, które uzyskały pozytywną ocenę formalną oraz merytoryczną,



i przyznajemy dofinansowanie; jeżeli Twój projekt będzie na liście projektów zakwalifikowanych, podpiszemy z Tobą umowę na jego realizację;

**Etap IV** – w ciągu 14 dni od podpisania umowy przekazujemy Ci pierwszą transzę dofinansowania;

**Etap V** – gdy zrealizujesz projekt, to ekspert z dziedziny, której dotyczył, odbiera go; jeśli odbiór jest pozytywny, po 30 dniach, od kiedy pracownik ZUS zatwierdzi ocenę końcową projektu, wypłacimy Ci drugą transzę dofinansowania.

## Jak ubiegać się o dofinansowanie

Jeżeli chcesz wziąć udział w konkursie, złóż wniosek w określonej formie oraz w wyznaczonym terminie. Zanim weźmiesz udział w konkursie – zapoznaj się z regulaminem.

Szczegółowe informacje na temat programu dofinansowania znajdziesz na stronie internetowej: [www.zus.pl/prewencja](http://www.zus.pl/prewencja) oraz w naszym Biuletynie Informacji Publicznej (<https://bip.zus.pl/konkurs-dofinansowanie-dzialan-platnika-skladek-na-poprawe-bezpieczenstwa-i-higieny-pracy>).



## Na jakie działania inwestycyjne możesz otrzymać dofinansowanie

Możesz otrzymać dofinansowanie:

### A. na zakup i instalację:

- 1) osłon stałych i ruchomych niebezpiecznych stref maszyn i innych urządzeń technicznych;
- 2) urządzeń, które chronią przed zagrożeniami mechanicznymi: blokujących, zezwalających, sterujących, podtrzymywanych, oburęcznego sterowania, czułych, aktywnych optoelektronicznych, sterujących krokowych, ograniczających;
- 3) dodatkowych środków ochronnych do maszyn, które służą do awaryjnego zatrzymania, odłączania i rozpraszania energii;
- 4) elementów systemów sterowania, które zwiększają bezpieczeństwo;
- 5) urządzeń i elementów sygnalizacji, ostrzegania i informacji o zagrożeniach;
- 6) obudów, osłon i ekranów chroniących przed promieniowaniem i polami elektromagnetycznymi;
- 7) obudów, osłon i ekranów chroniących przed promieniowaniem jonizującym;






- 8) kabin, obudów, ekranów i osłon dźwiękoizolacyjnych lub dźwiękochłonno-izolacyjnych;
- 9) tłumików akustycznych oraz materiałów i ustrojów dźwiękochłonnych chroniących przed hałasem;
- 10) wyrobów i ustrojów przeciwdrganiowych;
- 11) elektrycznych systemów oświetleniowych, które mają zapewnić parametry oświetlenia pomieszczeń i stanowisk pracy zgodnych z aktualnymi normatywami;
- 12) obudów, osłon i ekranów, które chronią przed promieniowaniem optycznym;
- 13) środków ochrony przed porażeniem prądem elektrycznym, z wyłączeniem podstawowych urządzeń i narzędzi stosowanych w energetyce;
- 14) środków technicznych ochrony antyelektrostatycznej, która zapobiega rażeniom człowieka oraz zapłonowi atmosfer wybuchowych przez wyładowania elektrostatyczne;
- 15) urządzeń i centrali klimatyzacyjnych pod warunkiem występowania przekroczenia wartości dopuszczalnych wskaźników mikroklimatu na stanowiskach pracy spowodowanego emisją ciepła lub zimna z maszyn i procesów technologicznych;
- 16) urządzeń i elementów wentylacji ogólnej i miejscowej wywiewnej oraz nawiewnej;
- 17) urządzeń i elementów wentylacji ogólnej nawiewno-wywiewnej;
- 18) urządzeń, które służą poprawie bezpieczeństwa prac na wysokości, np. siatki ochronne, podesty stacjonarne;
- 19) maszyn i urządzeń, które służą poprawie bezpieczeństwa prac na wysokości, np. podesty ruchome;
- 20) urządzeń o udźwigu maksymalnym do 450 kg, które służą wyłącznie ograniczeniu obciążenia układu mięśniowo-szkieletowego przy pracach ręcznych związanych z przemieszczaniem przedmiotów, ładunków lub materiałów;
- 21) urządzeń, które minimalizują szkodliwe czynniki biologiczne;
- 22) urządzeń, które minimalizują szkodliwe czynniki chemiczne;



#### B. zakup:

- 1) środków technicznych do obudowy wykopów ziemnych, które służą wyłącznie zabezpieczeniu pracowników podczas doraźnych prac naprawczych prowadzonych w wykopach;
- 2) środków technicznych do zabezpieczenia strefy pracy pracowników, np. balustrady;
- 3) urządzeń, które służą wyłącznie ograniczeniu obciążenia układu mięśniowo-szkieletowego;
- 4) wyposażenia stanowisk pracy, które ma na celu ograniczenie obciążenia układu mięśniowo-szkieletowego, szczególnie obciążenia o charakterze statycznym poprzez umożliwienie wykonywania pracy fizycznej w pozycjach naprzemiennych: stojącej i siedzącej lub w pozycji stojącej z podparciem i zachowaniem dobrej stabilności postawy;
- 5) środków ochrony indywidualnej oraz sprzętu ewakuacyjnego, sprzętu do pracy w tzw. dostępie liniowym.



## Na jakie działania doradcze możesz otrzymać dofinansowanie

Możesz otrzymać dofinansowanie na:

- 1) identyfikację zagrożeń w miejscu pracy i ocenę ryzyka zawodowego związanego z tymi zagrożeniami;
- 2) wykonanie pomiarów stężeń i natężeń czynników szkodliwych i uciążliwych, które występują w miejscu pracy, takich jak: czynniki chemiczne i pyły, czynniki biologiczne, czynniki fizyczne, czynniki uciążliwe.



ZAKŁAD  
UBEZPIECZEŃ  
SPOŁECZNYCH

www.zus.pl



PLATFORMA USŁUG  
ELEKTRONICZNYCH



załatwiasz  
sprawy w ZUS  
przez internet



elektronicznie  
wysyłasz wnioski  
i odbierasz odpowiedzi



sprawdź stan  
swojego konta  
w ZUS

■ **Centrum Obsługi Telefonicznej ZUS:**

- **22 560-16-00** dla tel. komórkowych i stacjonarnych  
koszt połączenia według umowy klienta z operatorem telekomunikacyjnym
- e-mail: [cot@zus.pl](mailto:cot@zus.pl)

■ **E-wizyta** (wideorozmowa z pracownikiem ZUS): [www.zus.pl/e-wizyta](http://www.zus.pl/e-wizyta)