



Emerytury i renty górnicze w 2005 r.

Podstawowe dane:	
Liczba emerytów i rencistów:	307,8 tys. osób
Średni wiek emerytów:	60,4 lat
Średni wiek osób pobierających renty z tytułu niezdolności do pracy:	59,0 lat
Średni staż pracy emerytów i rencistów *)	29,4 lat
Przeciętna miesięczna wysokość emerytur i rent w 2005 r.	2 317,90 zł

*) bez stażu hipotetycznego


Opracował:
Piotr Kubalczak
Gł. Specjalista
w Wydziale Aktuarnym

Zatwierdziła:
Hanna Zalewska
Dyrektor Departamentu Statystyki

Uwagi wstępne

1. Dane w tablicach nie zawierają informacji o emeryturach i rentach realizowanych na mocy umów międzynarodowych.
2. W przypadku zbiegu uprawnień do emerytury i renty z tytułu niezdolności do pracy oraz wypłacania 1,5 świadczenia, np. pełnej renty z tytułu niezdolności do pracy inwalidy wojennego i połowy emerytury, w zestawieniach statystycznych świadczeniobiorca występuje tylko raz - jako rencista, z łączną kwotą pobieranych świadczeń.

Objaśnienia znaków umownych

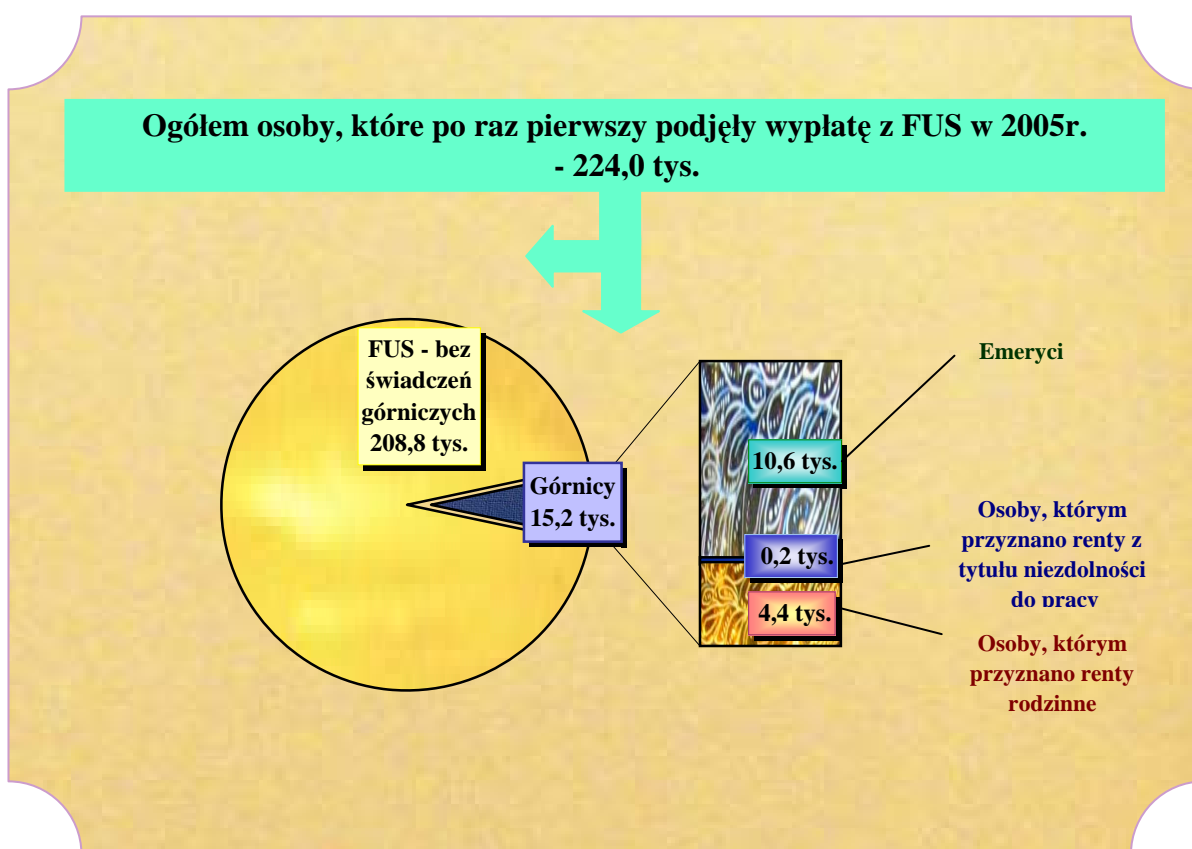
Kreska	(-)	- zjawisko nie wystąpiło
Zero	(0)	- zjawisko istniało, jednakże w ilościach mniejszych od liczb, które mogły być wyrażone uwidocznionymi w tablicy znakami cyfrowymi
Kropka	(.)	- zupełny brak informacji albo brak informacji wiarygodnych
Znak iks	(x)	- wypełnienie pozycji, ze względu na układ tablicy jest niemożliwe lub niecelowe
Znak		- oznacza "w tym", tj. że nie podaje się wszystkich składników sumy

Liczba emerytów i rencistów w 2005 r.

Wyszczególnienie	Emeryci i renciści ogółem FUS	Górnicy			
		Ogółem	Emeryci	Osoby pobierające renty z tytułu niezdolności do pracy	Osoby pobierające renty rodzinne
Pobierający - w tys. *)	7184,2	307,8	178,0	48,0	81,8
rok poprzedni = 100	100,1	101,8	103,9	95,0	101,4
Którzy po raz pierwszy podjęli wypłatę - w tys.	224,0	15,2	10,6	0,2	4,4
rok poprzedni = 100	81,5	93,2	91,1	81,0	99,8

*) Przeciętna miesięczna; bez osób pobierających emerytury i renty na mocy umów międzynarodowych oraz bez osób, które mają również prawo do świadczenia rolniczego.

Struktura osób, które po raz pierwszy podjęły wypłatę emerytury lub renty w 2005 r. wg rodzaju przyznanego świadczenia



Średni wiek emerytów - stan w grudniu 2005 r.
(w latach)

Wyszczególnienie	Ogółem FUS	Górnicy
Pobierających emerytury	67,7	60,4
Którym przyznano emerytury w 2005 r. (w momencie przyznania)	56,8	47,8

Struktura według wieku osób:

a) pobierających emerytury - stan w grudniu 2005 r.

Wiek w latach	Ogółem FUS	Górnicy
		w odsetkach
Ogółem	100,0	100,0
54 i mniej	3,5	35,0
55 - 59	16,8	18,0
60 - 64	18,3	13,2
65 - 69	23,2	15,6
70 - 74	18,4	10,4
75 - 79	11,6	5,2
80 i więcej	8,2	2,6

b) którym przyznano emerytury w 2005 r.

Wiek w latach	Ogółem FUS	Górnicy
		w odsetkach
Ogółem	100,0	100,0
49 i mniej	5,7	62,6
50 - 54	7,6	33,4
55 - 59	57,4	3,8
60 - 64	18,8	0,2
65 i więcej	10,5	0,0

Wiek rencistów z tytułu niezdolności do pracy

**Średni wiek osób pobierających renty z tytułu niezdolności do pracy
- stan w grudniu 2005 r.
(w latach)**

	Ogółem FUS	Górnicy
Pobierających renty	57,7	59,0
Którym przyznano renty w 2005 r. (w momencie przyznania)	47,9	44,2

Struktura według wieku osób:

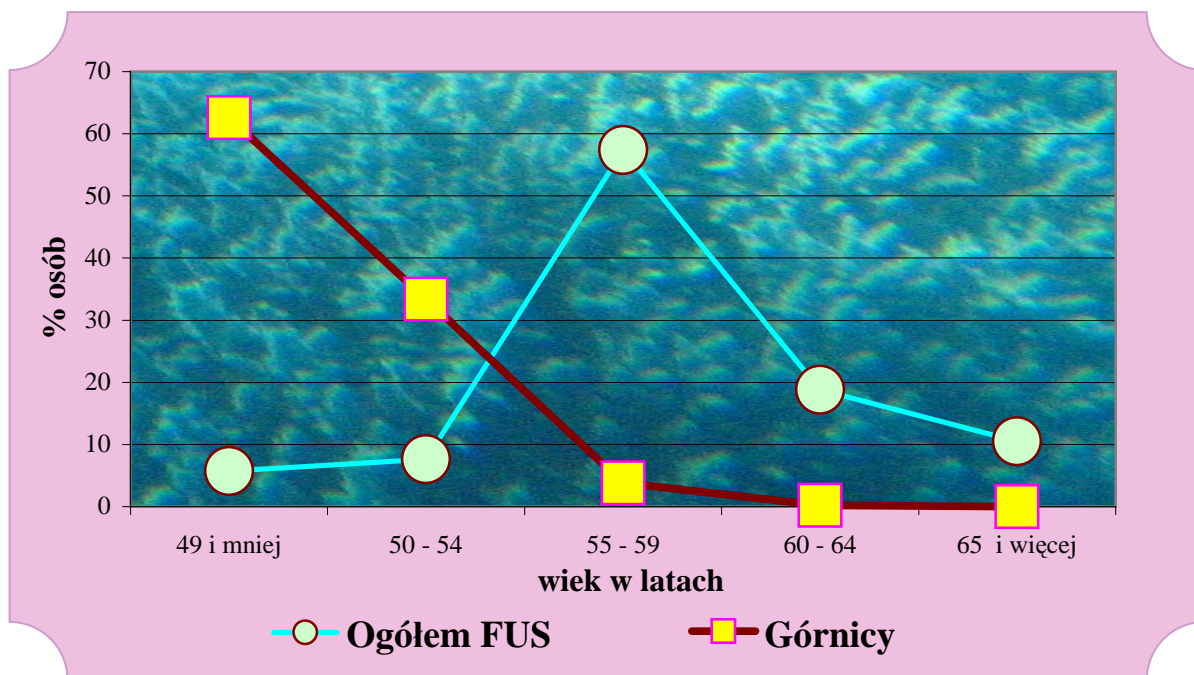
a) pobierających renty z tytułu niezdolności do pracy - stan w grudniu 2005 r.

Wiek w latach	Ogółem FUS	Górnicy
	w odsetkach	
Ogółem	100,0	100,0
29 i mniej	1,1	0,0
30 - 34	1,8	0,6
35 - 39	2,9	2,4
40 - 44	5,3	6,3
45 - 49	11,5	13,1
50 - 54	20,4	17,0
55 - 59	22,7	17,7
60 - 64	11,1	11,4
65 - 69	7,5	12,9
70 i więcej	15,7	18,6

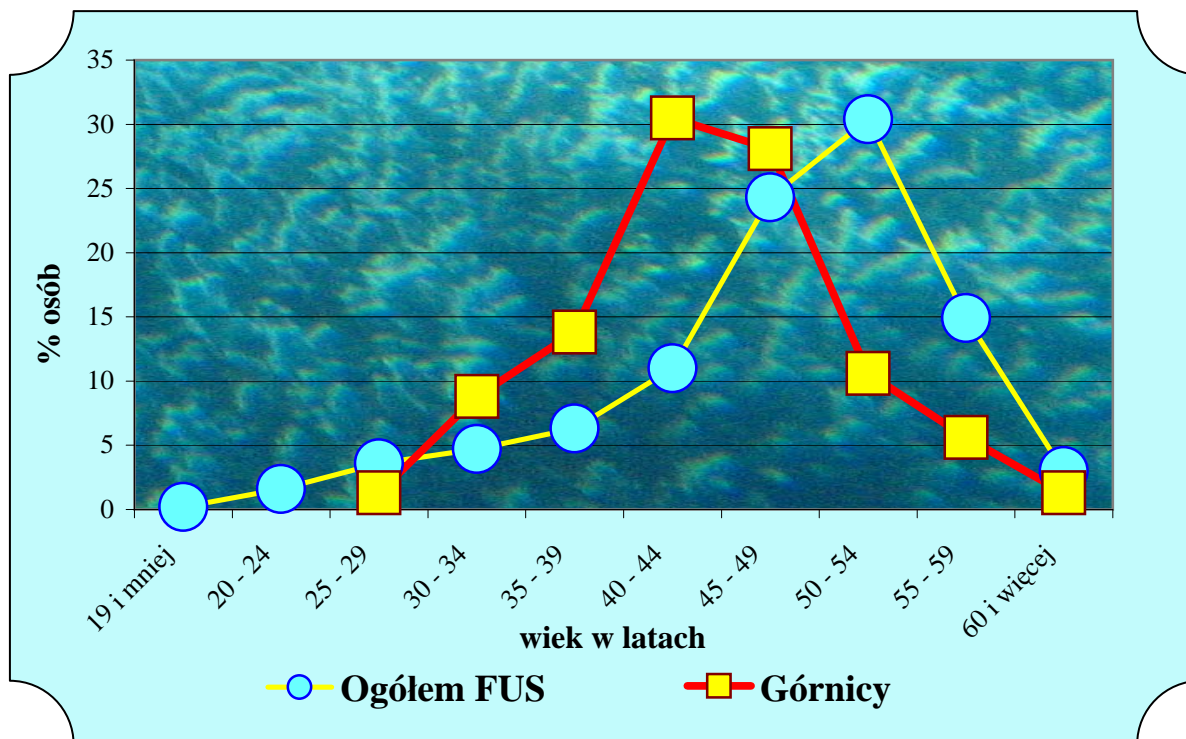
b) którym przyznano renty z tytułu niezdolności do pracy w 2005 r.

Wiek w latach	Ogółem FUS	Górnicy
	w odsetkach	
Ogółem	100,0	100,0
19 i mniej	0,2	-
20 - 24	1,6	-
25 - 29	3,6	1,3
30 - 34	4,7	8,8
35 - 39	6,3	13,8
40 - 44	11,0	30,5
45 - 49	24,3	28,1
50 - 54	30,4	10,6
55 - 59	14,9	5,6
60 i więcej	3,0	1,3

**Struktura według wieku osób,
którym przyznano emerytury
w 2005 r.**



**Struktura według wieku osób,
którym przyznano renty z tytułu niezdolności do pracy
w 2005 r.**



Struktura rent rodzinnych w grudniu 2005 r. według liczby uprawnionych i statusu osoby, po której przyznano świadczenie:

a) wypłacanych w 2005 r.

Wyszczególnienie	Ogółem FUS			Górnicy			
	Ogółem	po ubezpieczonym	po emerycie/renciście	Ogółem	po ubezpieczonym	po emerycie/renciście	
Ogółem z tego, do których jest uprawniona:	w odsetkach						
	100,0	100,0	100,0	100,0	100,0	100,0	
	1 osoba	91,5	83,0	95,0	94,0	86,8	96,2
	2 osoby	5,8	11,1	3,6	4,0	8,1	2,8
	3 osoby	2,0	4,3	1,0	1,5	3,8	0,8
	4 osoby	0,5	1,2	0,3	0,4	1,0	0,2
	5 osób	0,1	0,3	0,1	0,1	0,2	0,0
	6 i więcej osób	0,1	0,1	0,0	0,0	0,1	0,0
Średnia liczba osób na jedno świadczenie	1,1	1,3	1,1	1,1	1,2	1,1	

b) przyznanych w 2005 r.

Wyszczególnienie	Ogółem FUS			Górnicy			
	Ogółem	po ubezpieczonym	po emerycie/renciście	Ogółem	po ubezpieczonym	po emerycie/renciście	
Ogółem z tego, do których jest uprawniona:	w odsetkach						
	100,0	100,0	100,0	100,0	100,0	100,0	
	1 osoba	85,3	59,6	90,9	91,8	32,8	93,6
	2 osoby	9,2	23,4	6,1	5,3	25,9	4,6
	3 osoby	3,9	12,0	2,1	2,0	28,4	1,2
	4 osoby	1,1	3,3	0,6	0,7	8,6	0,5
	5 osób	0,3	1,1	0,2	0,2	4,3	0,1
	6 i więcej osób	0,2	0,6	0,1	-	-	-
Średnia liczba osób na jedno świadczenie	1,2	1,7	1,1	1,1	2,3	1,1	

Struktura według wieku osób uprawnionych do renty rodzinnej:

a) pobierających renty rodzinne - stan w grudniu 2005 r.

Wiek w latach	Ogółem FUS	Górnicy
	w odsetkach	
Ogółem	100,0	100,0
4 i mniej	0,3	0,1
5 - 9	1,5	0,4
10 - 19	13,2	5,9
20 - 29	10,8	5,1
30 - 39	1,5	1,1
40 - 49	2,4	3,3
50 - 59	10,0	12,3
60 - 69	16,3	26,5
70 - 79	26,7	31,0
80 i więcej	17,3	14,3
w latach		
Przeciętny wiek	57,3	63,5

b) którym przyznano renty rodzinne w 2005 r.

Wiek w latach	Ogółem FUS	Górnicy
	w odsetkach	
Ogółem	100,0	100,0
4 i mniej	1,9	0,4
5 - 9	3,7	1,2
10 - 19	20,1	10,2
20 - 29	12,0	5,7
30 - 39	2,0	1,2
40 - 49	4,0	4,2
50 - 59	16,3	18,4
60 - 69	16,0	30,6
70 - 79	18,0	23,5
80 i więcej	6,0	4,6
w latach		
Przeciętny wiek	46,6	56,8

**Przeciętny staż pracy^{*)} świadczeń wypłacanych w 2005 r.
- stan w grudniu**

Wyszczególnienie	Ogółem FUS	Górnicy
	w latach	
Ogółem	30,5	29,4
w tym:		
emerytury	34,6	31,2
renty z tytułu niezdolności do pracy	21,4	22,6
renty rodzinne ^{**)}	29,5	28,7

Struktura stażu pracy^{*)} wg rodzaju stażu świadczeń
wypłacanych w 2005 r. - stan w grudniu**

Wyszczególnienie	Ogółem FUS	Górnicy
	w latach	
Staż ogółem	32,0	30,5
z tego:		
składkowy ogółem	29,2	29,0
z tego staż, który w wysokości świadczeń jest uwzględniany z przelicznikiem:		
1,0	28,2	7,9
1,2	0,0	0,6
1,4	0,0	0,6
1,5	0,5	9,6
1,8	0,5	10,3
nieskładkowy	1,1	0,4
uzupełniający okresem rolnym	0,2	0,0
hipotetyczny	1,5	1,1

^{*)} bez stażu hipotetycznego

^{**)} dla rent rodzinnych staż pracy osoby, po której przyznano rentę

^{***)} ze stażem hipotetycznym

Struktura wg stażu pracy osób:

a) którym wypłacano emerytury w 2005 r. - stan w grudniu

Staż ubezpieczeniowy w latach	Ogółem FUS	Górnicy
		w odsetkach
Ogółem	100,0	100,0
24 i mniej	7,2	1,8
25 - 29	12,6	36,4
30 - 34	23,9	36,6
35 - 39	30,3	17,8
40 - 44	18,8	5,6
45 - 49	5,7	1,5
50 i więcej	1,5	0,3
		w latach
Średni staż	34,6	31,2

b) którym przyznano emerytury w 2005 r.

Staż ubezpieczeniowy w latach	Ogółem FUS	Górnicy
		w odsetkach
Ogółem	100,0	100,0
24 i mniej	5,3	0,6
25 - 29	11,6	51,8
30 - 34	26,2	35,7
35 - 39	37,5	10,5
40 - 44	13,8	1,3
45 - 49	5,2	0,1
50 i więcej	0,4	0,0
		w latach
Średni staż	34,3	29,2

Struktura wg stażu pracy^{*)} osób:

**a) którym wypłacano renty z tytułu niezdolności do pracy w 2005 r.
- stan w grudniu**

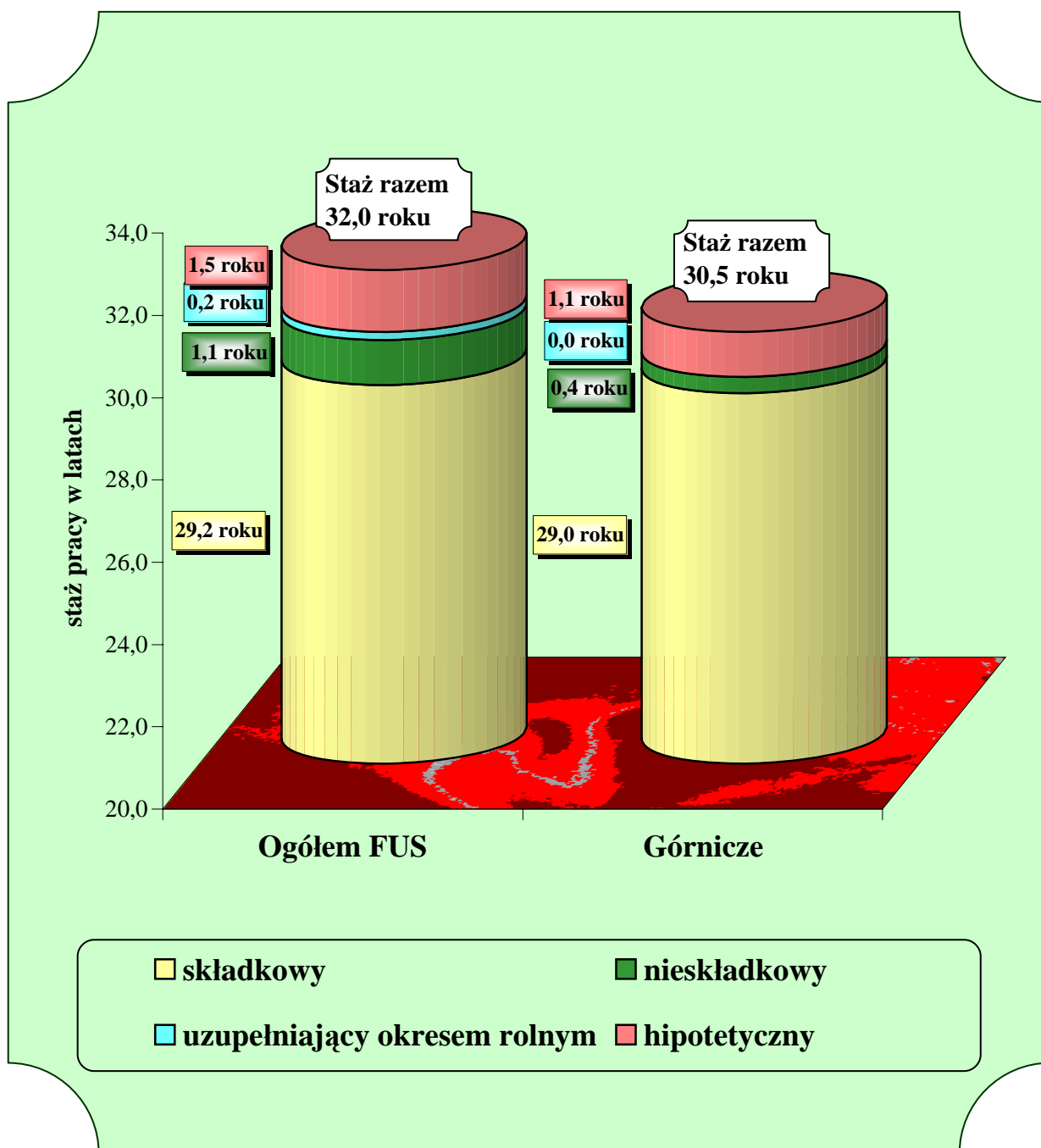
Staż ubezpieczeniowy w latach	Ogółem FUS	Górnicy
		w odsetkach
Ogółem	100,0	100,0
4 i mniej	2,6	1,8
5 - 9	9,9	4,6
10 - 14	13,2	8,8
15 - 19	15,4	14,4
20 - 24	17,6	18,5
25 - 29	17,5	23,3
30 - 34	13,1	17,1
35 - 39	7,2	8,0
40 i więcej	3,5	3,5
		w latach
Średni staż	21,4	22,6

b) którym przyznano renty z tytułu niezdolności do pracy w 2005 r.

Staż ubezpieczeniowy w latach	Ogółem FUS	Górnicy
		w odsetkach
Ogółem	100,0	100,0
4 i mniej	1,3	0,6
5 - 9	5,6	0,6
10 - 14	7,1	1,9
15 - 19	9,5	13,1
20 - 24	14,6	25,6
25 - 29	21,7	28,1
30 - 34	22,9	22,5
35 - 39	12,8	3,8
40 i więcej	4,5	3,8
		w latach
Średni staż	25,4	25,4

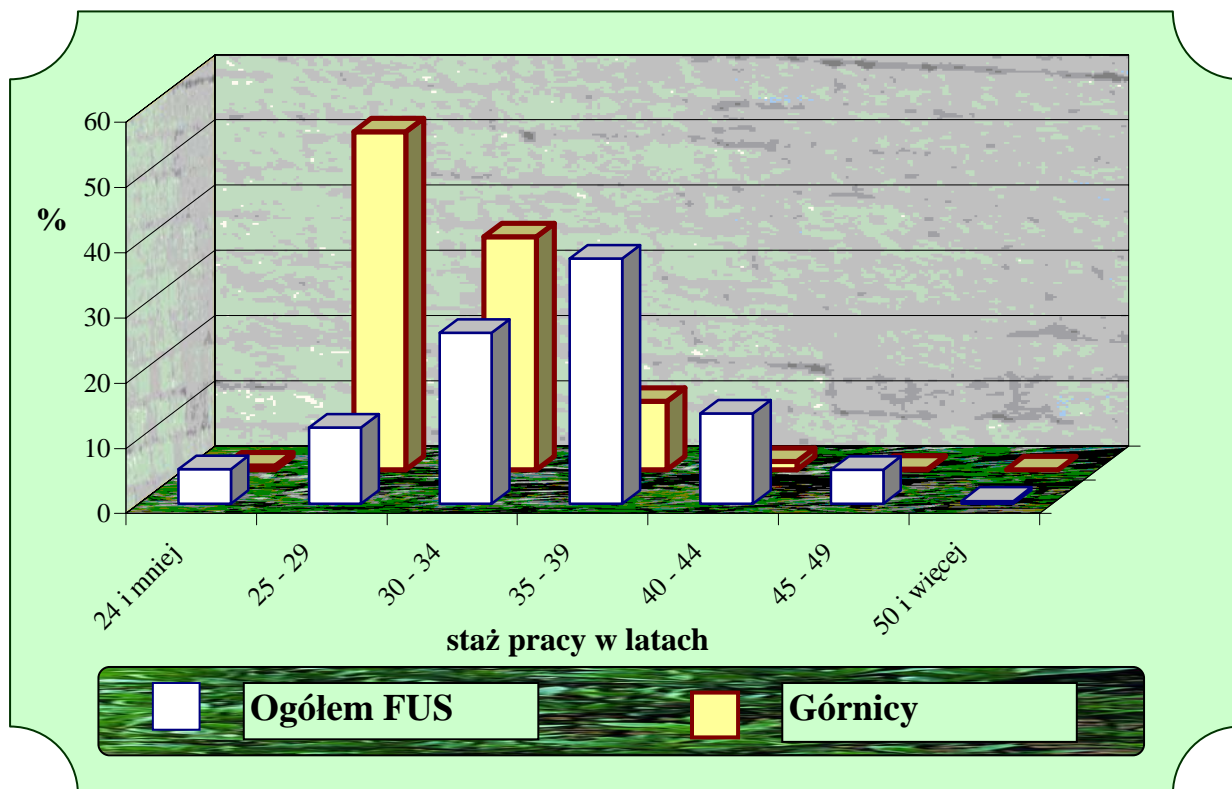
^{*)} bez stażu hipotetycznego

**Struktura stażu pracy emerytur i rent wypłacanych w 2005 r.
wg rodzaju stażu pracy w latach**

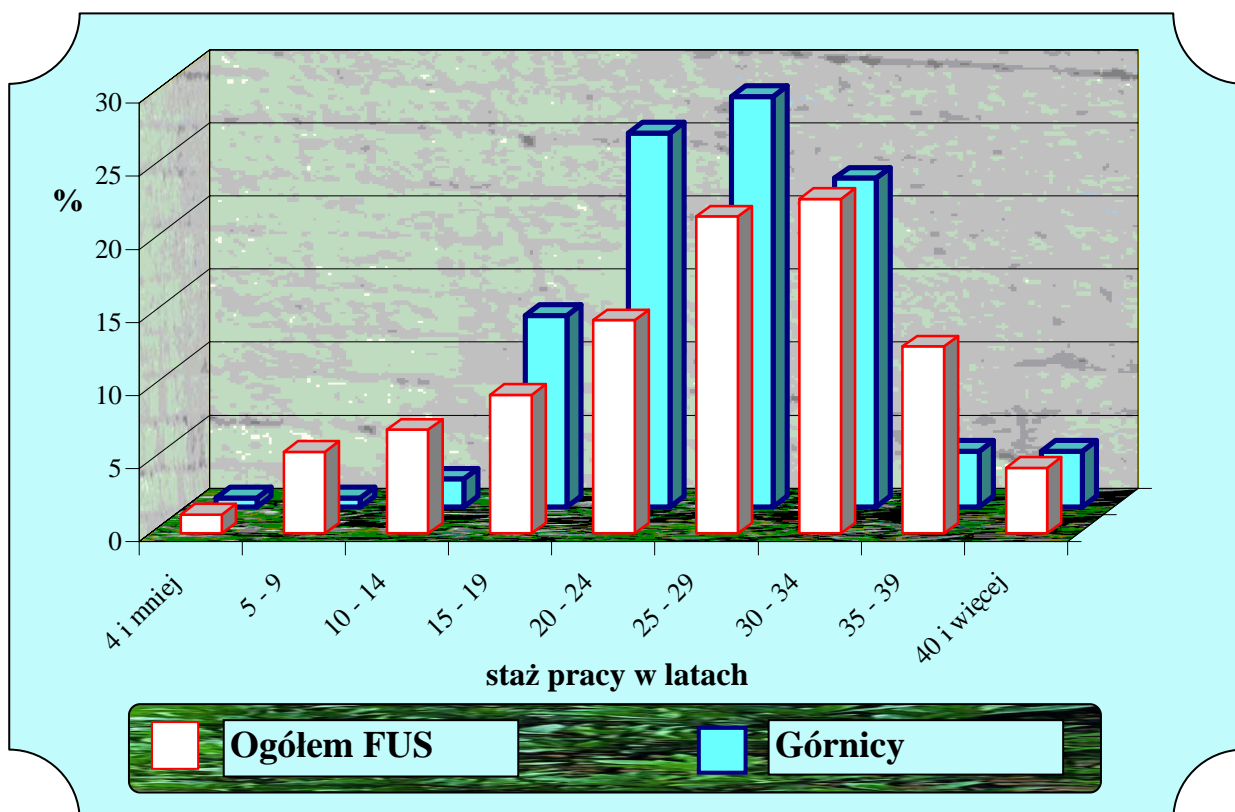


Staż pracy

Struktura osób, którym przyznano emerytury w 2005 r. wg stażu pracy



Struktura osób, którym przyznano renty z tytułu niezdolności do pracy w 2005 r. wg stażu pracy^{*)}



^{*)} bez stażu hipotetycznego

**Przeciętna podstawa wymiaru emerytur i rent
wyplaconych w grudniu 2005 r.**

Wyszczególnienie	Ogółem FUS	Górnicy
	w zł	
Ogółem	1687,11	3352,53
emerytury	1802,55	3545,97
renty z tytułu niezdolności do pracy	1353,42	3031,99
renty rodzinne	1825,01	3109,22

**Struktura wg wysokości podstawy wymiaru
emerytur i rent w grudniu 2005 r.**

Podstawa wymiaru w zł	Ogółem FUS	Górnicy
	w odsetkach	
Ogółem	100,0	100,0
400,00 i mniej	1,8	0,0
400,01 - 600,00	2,9	0,0
600,01 - 800,00	4,9	0,0
800,01 - 1000,00	8,3	0,0
1000,01 - 1200,00	11,3	0,0
1200,01 - 1400,00	12,7	0,2
1400,01 - 1600,00	13,2	0,5
1600,01 - 1800,00	10,1	0,9
1800,01 - 2000,00	7,9	1,3
2000,01 - 2500,00	12,2	5,8
2500,01 - 3000,00	5,8	11,0
3000,01 - 3500,00	6,2	57,4
3500,01 i więcej	2,7	22,9

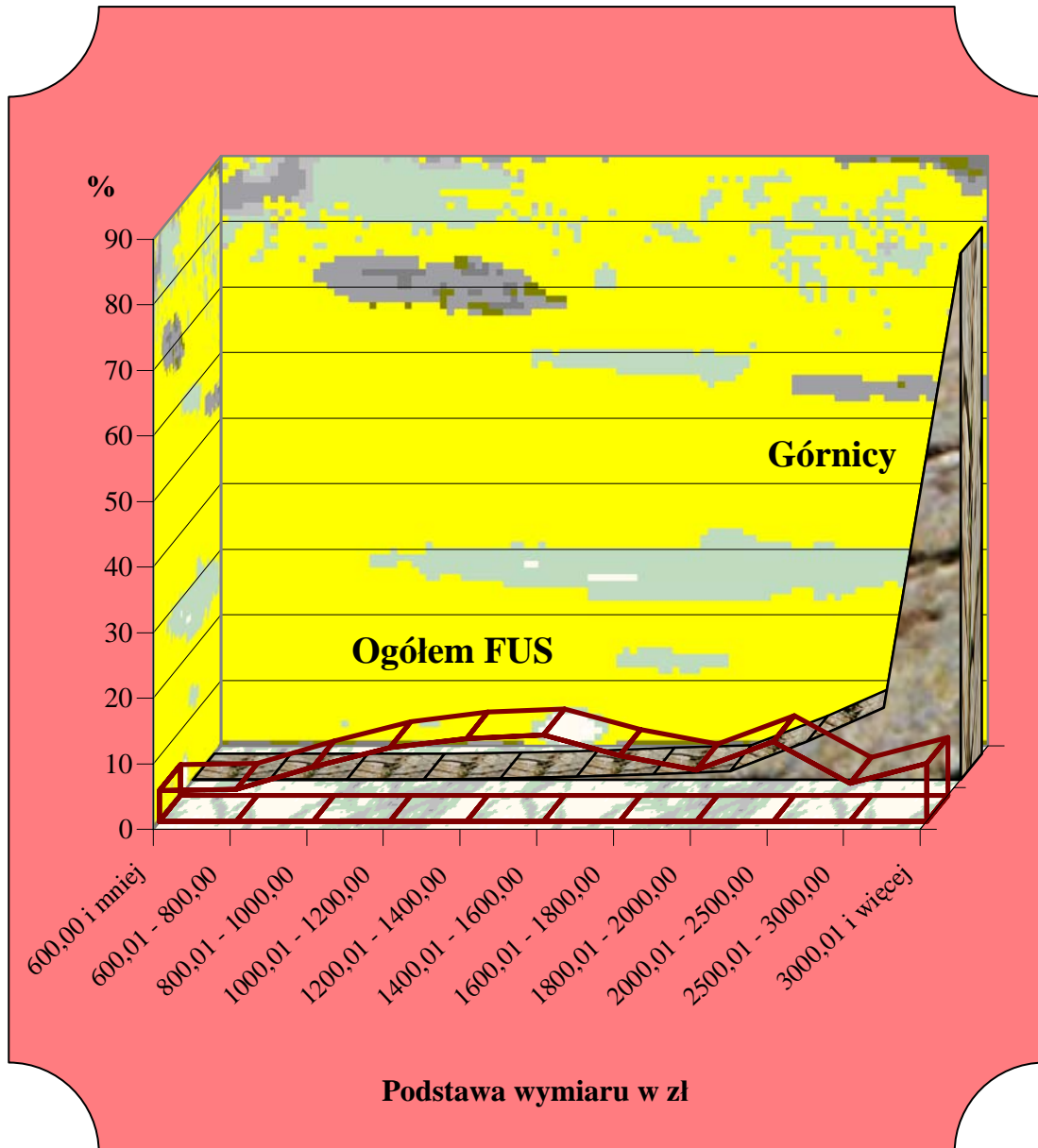
Podstawa wymiaru**Struktura wg wysokości podstawy wymiaru emerytur
wyplaconych w grudniu 2005 r.**

Podstawa wymiaru w zł	Ogółem	Górnicy
	FUS	
	w odsetkach	
Ogółem	100,0	100,0
400,00 i mniej	0,8	0,0
400,01 - 600,00	1,4	0,0
600,01 - 800,00	3,1	0,0
800,01 - 1000,00	6,6	0,0
1000,01 - 1200,00	11,1	0,0
1200,01 - 1400,00	13,4	0,0
1400,01 - 1600,00	12,9	0,2
1600,01 - 1800,00	11,0	0,5
1800,01 - 2000,00	8,8	0,8
2000,01 - 2500,00	13,9	2,9
2500,01 - 3000,00	6,5	6,4
3000,01 - 3500,00	6,4	52,5
3500,01 i więcej	4,1	36,7
	w zł	
Przeciętna podstawa wymiaru	1802,55	3545,97

**Struktura wg wysokości podstawy wymiaru rent z tytułu niezdolności
do pracy wyplaconych w grudniu 2005 r.**

Podstawa wymiaru w zł	Ogółem	Górnicy
	FUS	
	w odsetkach	
Ogółem	100,0	100,0
400,00 i mniej	3,9	0,0
400,01 - 600,00	6,5	0,0
600,01 - 800,00	10,1	0,0
800,01 - 1000,00	13,5	0,1
1000,01 - 1200,00	13,8	0,3
1200,01 - 1400,00	12,1	0,6
1400,01 - 1600,00	13,0	1,2
1600,01 - 1800,00	7,5	1,8
1800,01 - 2000,00	5,2	2,6
2000,01 - 2500,00	7,1	11,4
2500,01 - 3000,00	3,2	17,8
3000,01 - 3500,00	3,2	58,1
3500,01 i więcej	0,9	6,1
	w zł	
Przeciętna podstawa wymiaru	1353,42	3031,99

**Struktura wg wysokości podstaw wymiaru emerytur i rent
w grudniu 2005 r.**



**Przeciętna miesięczna wysokość emerytur i rent^{*)}
w 2005 r.**

Wyszczególnienie	Ogółem FUS	Górnicy	Ogółem FUS	Górnicy
	w zł		w % przeciętnego wynagrodzenia	
Ogółem	1127,23	2317,90	57,0% ^{**) 47,4%^{***)}}	117,2% ^{**) 97,4%^{***)}}
Emerytury	1256,53	2515,75	63,6% ^{**) 52,8%^{***)}}	127,2% ^{**) 105,7%^{***)}}
Renty z tytułu niezdolności do pracy	901,93	2298,50	45,6% ^{**) 37,9%^{***)}}	116,3% ^{**) 96,6%^{***)}}
Renty rodzinne	1076,49	1898,38	54,4% ^{**) 45,2%^{***)}}	96,0% ^{**) 79,8%^{***)}}

^{*)} kwota świadczeń należnych (bieżących i wyrównawczych) przed potrąceniami, a także zmniejszeniami z tytułu osiąganego przychodu z działalności podlegającej obowiązkowi ubezpieczenia społecznego, łącznie z dodatkami pielęgnacyjnymi świadczeniobiorcy i dodatkami dla sierot zupełnych.

^{**) w relacji do przeciętnego wynagrodzenia pomniejszonego o obowiązkową składkę na ubezpieczenia społeczne płaconą przez ubezpieczonego (tj. 1977,20 zł)}

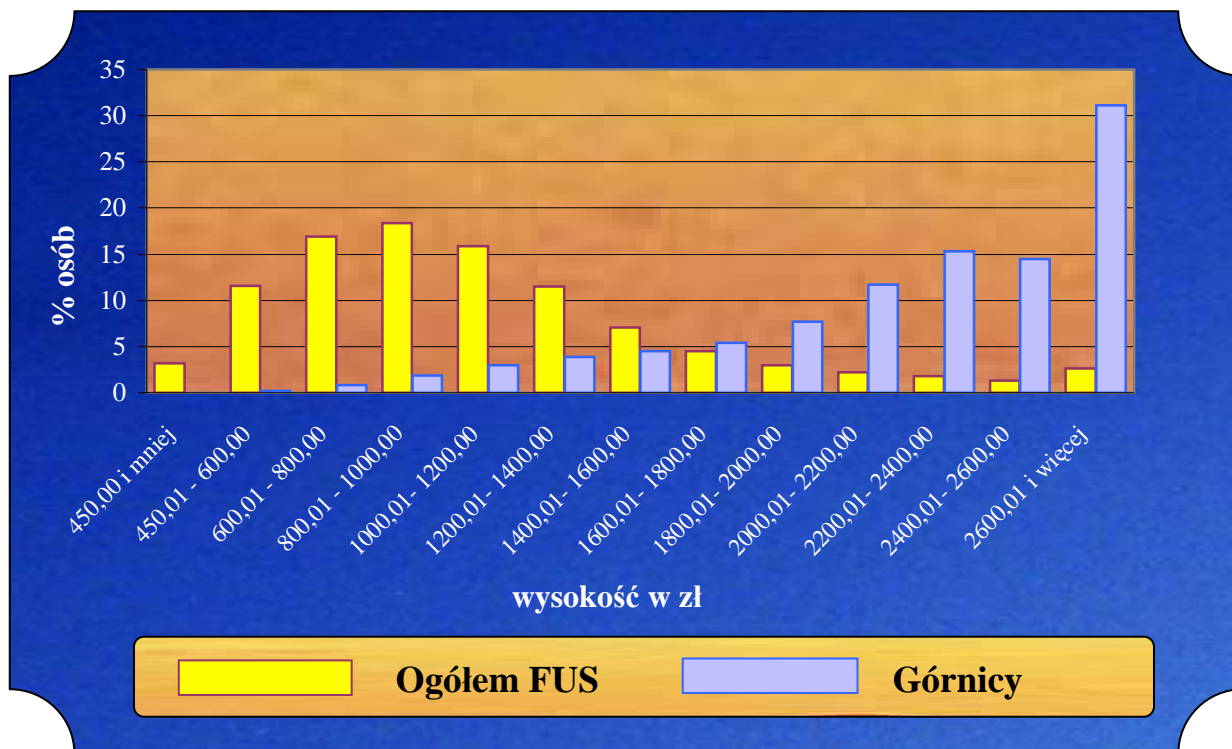
^{***) w relacji do przeciętnego wynagrodzenia zawierającego obowiązkową składkę na ubezpieczenia społeczne płaconą przez ubezpieczonego (tj. 2380,29 zł)}

**Struktura emerytów i rencistów wg wysokości świadczeń
w grudniu 2005 r.**

Wysokość świadczenia*) w zł	Ogółem FUS	Górnicy			
		Ogółem	Emeryci	Osoby pobierające renty z tytułu niezdolności do pracy	Osoby pobierające renty rodzinne
Ogółem	100,0	100,0	100,0	100,0	100,0
450,00 i mniej	3,2	0,0	-	0,1	-
450,01 - 600,00	11,6	0,2	0,0	0,9	0,2
600,01 - 800,00	16,9	0,8	0,0	3,9	1,0
800,01 - 1000,00	18,4	1,9	0,0	7,2	2,9
1000,01 - 1200,00	15,9	3,0	0,3	9,2	5,3
1200,01 - 1400,00	11,5	3,9	0,8	8,8	7,8
1400,01 - 1600,00	7,1	4,5	1,3	6,8	10,2
1600,01 - 1800,00	4,5	5,4	2,2	5,8	12,1
1800,01 - 2000,00	3,0	7,7	4,7	4,9	15,8
2000,01 - 2200,00	2,2	11,7	10,3	6,3	17,5
2200,01 - 2400,00	1,8	15,3	19,3	1,9	14,0
2400,01 - 2600,00	1,3	14,5	20,8	1,8	8,0
2600,01 i więcej	2,6	31,1	40,3	42,4	5,2

*) wysokość świadczenia (bez wypłat wyrównawczych) wraz z dodatkami pielęgnacyjnymi dla świadczeniobiorcy i dodatkami dla sierot zupełnych

**Struktura osób pobierających emerytury i renty
wg wysokości świadczeń w grudniu 2005 r.**



**Struktura osób pobierających emerytury i renty górnicze
wg wysokości oraz rodzajów świadczeń w grudniu 2005 r.**

