



Emerytury i renty górnicze w 2006 r.

Podstawowe dane:	
Liczba emerytów i rencistów:	312,7 tys. osób
Średni wiek emerytów:	60,4 lat
Średni wiek osób pobierających renty z tytułu niezdolności do pracy:	58,9 lat
Średni staż pracy emerytów i rencistów *)	29,4 lat
Przeciętna miesięczna wysokość emerytur i rent w 2006 r.	2 472,87 zł

*) bez stażu hipotetycznego


Opracował:
Piotr Kubalczak
Gł. Specjalista
w Wydziale Aktuarnym

Zatwierdziła:
Hanna Zalewska
Dyrektor Departamentu Statystyki

Uwagi wstępne

1. Dane w tablicach nie zawierają informacji o emeryturach i rentach realizowanych na mocy umów międzynarodowych oraz o emeryturach i rentach pobieranych łącznie ze świadczeniami rolniczymi.
2. W przypadku zbiegu uprawnień do emerytury i renty z tytułu niezdolności do pracy oraz wypłacania 1,5 świadczenia, np. pełnej renty z tytułu niezdolności do pracy inwalidy wojennego i połowy emerytury, w zestawieniach statystycznych świadczeniobiorca występuje tylko raz - jako rencista, z łączną kwotą pobieranych świadczeń.
3. Na podstawie art. 24 a ustawy o emeryturach i rentach z FUS, od 1 stycznia 2006 r. osobom, które osiągnęły wiek uprawniający do emerytury oraz podlegały ubezpieczeniu społecznemu albo ubezpieczeniom emerytalnemu i rentowym przyznaje się, zamiast renty z tytułu niezdolności do pracy, emeryturę z urzędu.
4. Kwota świadczeń emerytalno-rentowych obejmuje świadczenia bieżące oraz wypłaty wyrównawcze za okresy wsteczne, przed potrąceniami, a także zmniejszeniami w razie osiągnięcia przychodu z tytułu działalności podlegającej obowiązkowi ubezpieczeń społecznych, łącznie z wypłacanymi przy emeryturach i rentach dodatkami pielęgnacyjnymi świadczeniobiorcy oraz z dodatkami dla sierot zupełnych.

Objaśnienia znaków umownych

Kreska	(-)	- zjawisko nie wystąpiło
Zero	(0)	- zjawisko istniało, jednakże w ilościach mniejszych od liczb, które mogły być wyrażone uwidocznionymi w tablicy znakami cyfrowymi
Kropka	(.)	- zupełny brak informacji albo brak informacji wiarygodnych
Znak iks	(x)	- wypełnienie pozycji, ze względu na układ tablicy jest niemożliwe lub niecelowe
Znak		- oznacza "w tym", tj. że nie podaje się wszystkich składników sumy

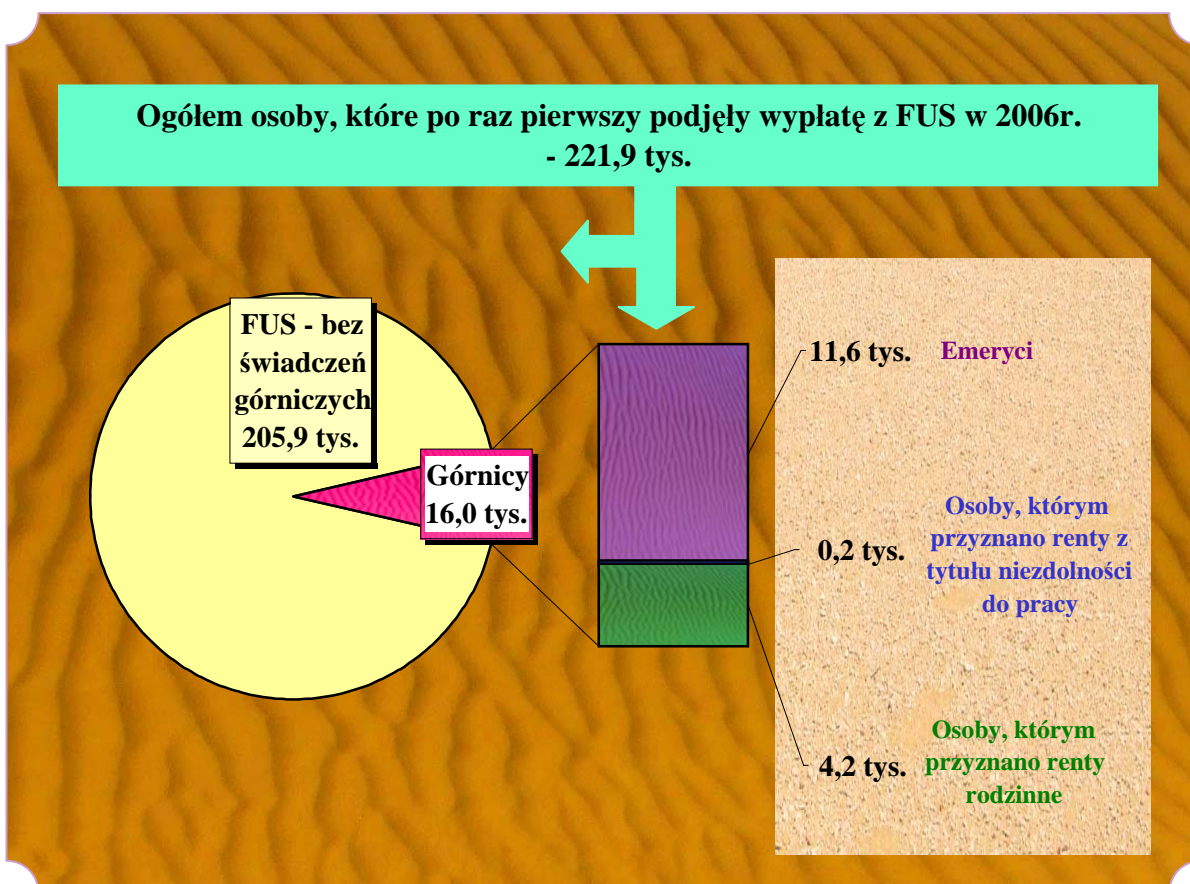
Liczba emerytów i rencistów w 2006 r.

Wyszczególnienie	Emeryci i renciści ogółem FUS	Górnicy			
		Ogółem	Emeryci	Osoby pobierające renty z tytułu niezdolności do pracy	Osoby pobierające renty rodzinne
Pobierający - w tys. *)	7 217,4	312,7	186,8	43,2	82,7
rok poprzedni **) = 100	100,5	101,6	x	x	101,1
Którzy po raz pierwszy podjęli wypłatę - w tys.	221,9	16,0	11,6	0,2	4,2
rok poprzedni = 100	99,1	105,8	109,3	92,9	97,9

*) przeciętna miesięczna

**) patrz: uwagi wstępne, ust.3

Struktura osób, które po raz pierwszy podjęły wypłatę emerytury lub renty w 2006 r. wg rodzaju przyznanego świadczenia



Średni wiek emerytów - stan w grudniu 2006 r.
(w latach)

Wyszczególnienie	Ogółem FUS	Górnicy
		Pobierających emerytury
Którym przyznano emerytury w 2006 r. (w momencie przyznania)	56,6	47,5

Struktura według wieku osób:

a) pobierających emerytury - stan w grudniu 2006 r.

Wiek w latach	Ogółem FUS	Górnicy
		w odsetkach
Ogółem	100,0	100,0
54 i mniej	3,3	35,5
55 - 59	15,9	18,2
60 - 64	18,5	12,0
65 - 69	22,2	14,9
70 - 74	18,5	10,7
75 - 79	12,4	5,9
80 i więcej	9,2	2,8

b) którym przyznano emerytury w 2006 r.

Wiek w latach	Ogółem FUS	Górnicy
		w odsetkach
Ogółem	100,0	100,0
49 i mniej	7,1	66,8
50 - 54	9,6	30,0
55 - 59	52,1	3,0
60 - 64	21,8	0,2
65 i więcej	9,4	0,0

Wiek rencistów z tytułu niezdolności do pracy

**Średni wiek osób pobierających renty z tytułu niezdolności do pracy
- stan w grudniu 2006 r.
(w latach)**

	Ogółem FUS	Górnicy
Pobierających renty	55,3	58,9
Którym przyznano renty w 2006 r. (w momencie przyznania)	48,4	44,2

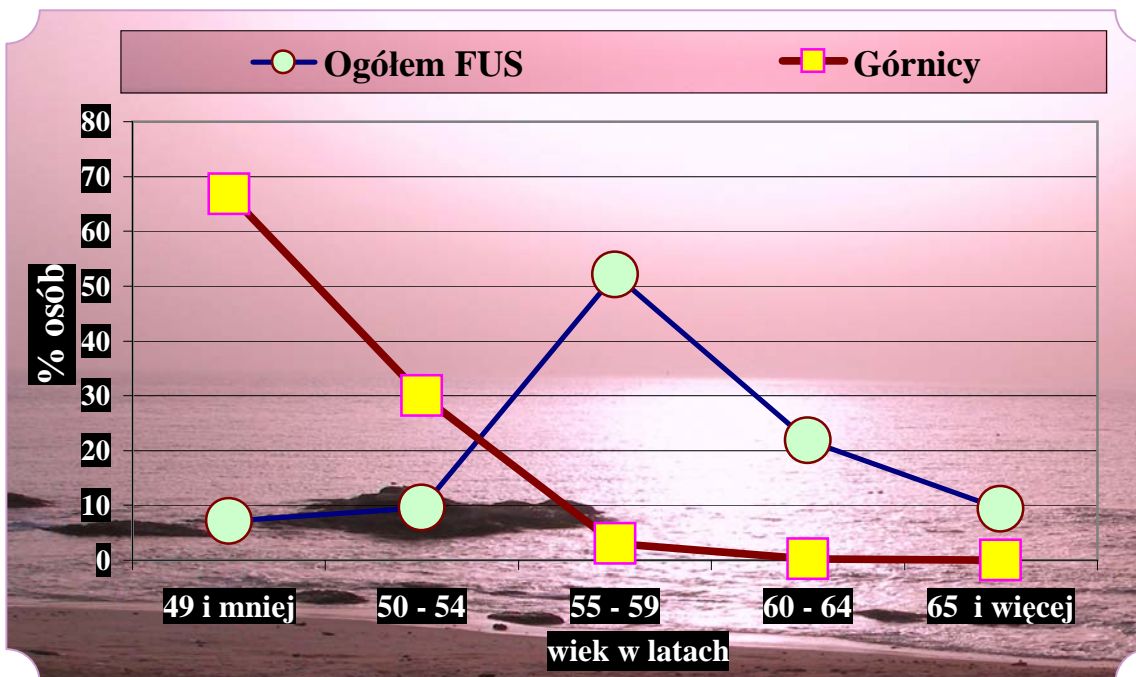
Struktura według wieku osób:**a) pobierających renty z tytułu niezdolności do pracy - stan w grudniu 2006 r.**

Wiek w latach	Ogółem FUS	Górnicy
	w odsetkach	
Ogółem	100,0	100,0
29 i mniej	1,2	0,0
30 - 34	2,1	0,5
35 - 39	3,4	2,1
40 - 44	6,0	5,7
45 - 49	12,7	12,9
50 - 54	23,6	17,5
55 - 59	27,7	19,7
60 - 64	11,2	12,2
65 - 69	3,7	11,6
70 i więcej	8,4	17,8

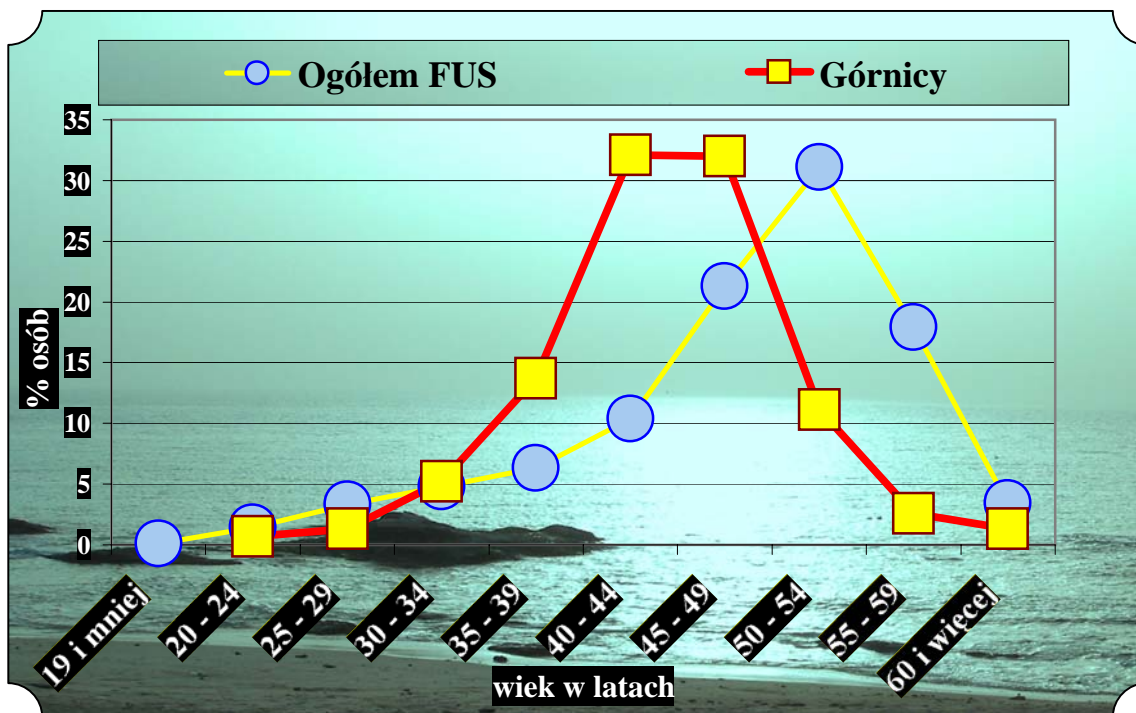
b) którym przyznano renty z tytułu niezdolności do pracy w 2006 r.

Wiek w latach	Ogółem FUS	Górnicy
	w odsetkach	
Ogółem	100,0	100,0
19 i mniej	0,1	-
20 - 24	1,4	0,7
25 - 29	3,3	1,3
30 - 34	4,8	5,2
35 - 39	6,3	13,7
40 - 44	10,4	32,1
45 - 49	21,3	32,0
50 - 54	31,1	11,1
55 - 59	17,9	2,6
60 i więcej	3,4	1,3

**Struktura według wieku osób,
 którym przyznano emerytury
 w 2006 r.**



**Struktura według wieku osób,
 którym przyznano renty z tytułu niezdolności do pracy
 w 2006 r.**



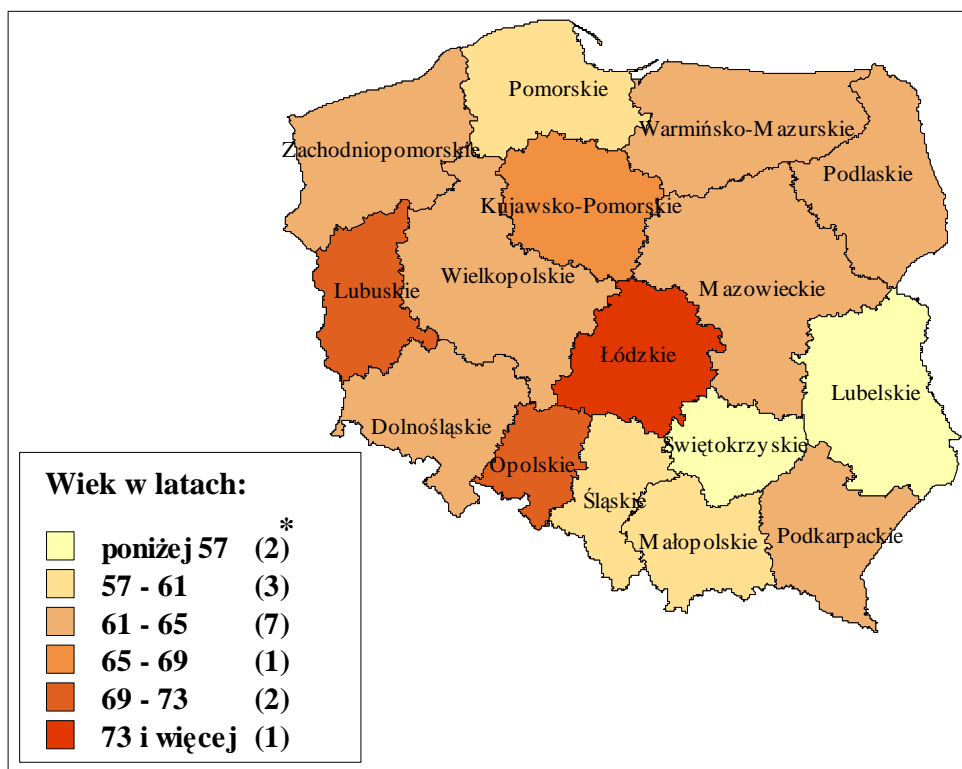
Przeciętny wiek osób pobierających emerytury w 2006 r. według województw

Lp.	Województwo	Przeciętny wiek na koniec grudnia 2006 r.	
		Ogółem FUS	Górnicy
		w latach	
	Ogółem	68,1	60,4
1	Dolnośląskie	68,3	61,7
2	Kujawsko-Pomorskie	67,8	65,6
3	Lubelskie	67,9	56,1
4	Lubuskie	68,0	69,8
5	Łódzkie	68,6	79,3
6	Małopolskie	68,6	59,3
7	Mazowieckie	69,3	63,6
8	Opolskie	68,0	69,0
9	Podkarpackie	67,7	63,6
10	Podlaskie	68,5	63,2
11	Pomorskie	68,3	59,1
12	Śląskie	66,1	60,4
13	Świętokrzyskie	68,3	-
14	Warmińsko-Mazurskie	68,2	62,4
15	Wielkopolskie	68,0	62,3
16	Zachodniopomorskie	68,3	61,3

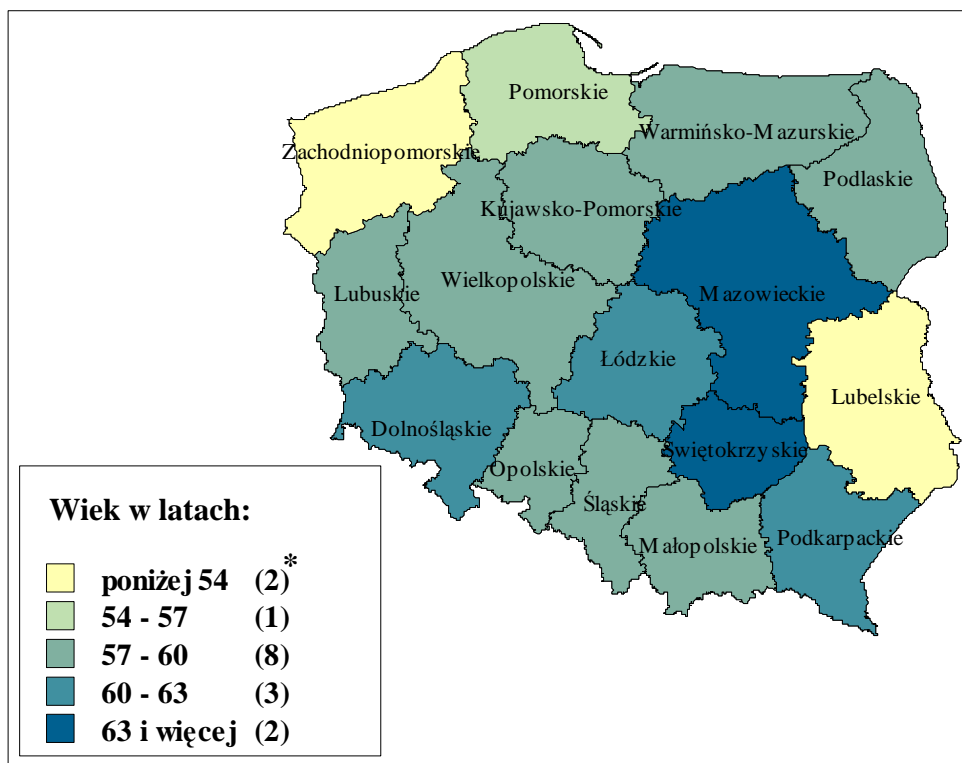
Przeciętny wiek osób pobierających renty z tytułu niezdolności do pracy w 2006 r. według województw

Lp.	Województwo	Przeciętny wiek na koniec grudnia 2006 r.	
		Ogółem FUS	Górnicy
		w latach	
	Ogółem	55,3	58,9
1	Dolnośląskie	56,3	61,6
2	Kujawsko-Pomorskie	53,9	59,4
3	Lubelskie	55,4	53,7
4	Lubuskie	55,3	58,9
5	Łódzkie	54,4	62,6
6	Małopolskie	56,4	58,8
7	Mazowieckie	55,3	64,2
8	Opolskie	55,9	59,0
9	Podkarpackie	54,2	60,2
10	Podlaskie	55,2	58,6
11	Pomorskie	55,2	55,2
12	Śląskie	55,7	58,4
13	Świętokrzyskie	55,0	64,3
14	Warmińsko-Mazurskie	54,5	57,9
15	Wielkopolskie	54,5	58,9
16	Zachodniopomorskie	55,6	53,1

**Przeciętny wiek osób pobierających emeryturę górnicze
według województw - stan w grudniu 2006 r.**



**Przeciętny wiek osób pobierających górnicze renty z tytułu niezdolności
do pracy według województw - stan w grudniu 2006 r.**



* liczba województw

**Struktura rent rodzinnych według liczby uprawnionych i statusu osoby,
po której przyznano świadczenie - stan w grudniu 2006 r.:**

a) wypłacanych w 2006 r.

Wyszczególnienie	Ogółem FUS			Górnicy		
	Ogółem	po ubezpieczonym	po emerycie /renciści	Ogółem	po ubezpieczonym	po emerycie/ renciście
	w odsetkach					
Ogółem z tego, do których jest uprawniona:	100,0	100,0	100,0	100,0	100,0	100,0
1 osoba	90,8	82,8	94,0	94,4	87,5	96,5
2 osoby	6,5	11,4	4,5	3,9	7,9	2,7
3 osoby	2,0	4,3	1,1	1,3	3,5	0,7
4 osoby	0,5	1,1	0,3	0,3	0,9	0,1
5 osób	0,1	0,3	0,1	0,1	0,2	0,0
6 i więcej osób	0,1	0,1	0,0	0,0	0,0	0,0
Średnia liczba osób na jedno świadczenie	1,1	1,3	1,1	1,1	1,2	1,1

b) przyznanych w 2006 r.

Wyszczególnienie	Ogółem FUS			Górnicy		
	Ogółem	po ubezpieczonym	po emerycie /renciści	Ogółem	po ubezpieczonym	po emerycie/ renciście
	w odsetkach					
Ogółem z tego, do których jest uprawniona:	100,0	100,0	100,0	100,0	100,0	100,0
1 osoba	79,3	57,3	85,8	85,0	35,0	87,5
2 osoby	13,2	24,9	9,7	9,7	34,2	8,5
3 osoby	5,5	13,2	3,2	4,0	23,7	3,0
4 osoby	1,4	3,2	0,9	1,1	5,3	0,9
5 osób	0,4	0,9	0,3	0,2	0,9	0,1
6 i więcej osób	0,2	0,5	0,1	0,0	0,9	-
Średnia liczba osób na jedno świadczenie	1,3	1,7	1,2	1,2	2,1	1,2

Struktura według wieku osób uprawnionych do renty rodzinnej:

a) pobierających renty rodzinne - stan w grudniu 2006 r.

Wiek w latach	Ogółem FUS	Górnicy
	w odsetkach	
Ogółem	100,0	100,0
4 i mniej	0,3	0,1
5 - 9	1,3	0,4
10 - 19	12,4	5,3
20 - 29	10,4	5,1
30 - 39	1,5	0,9
40 - 49	2,3	3,1
50 - 59	10,2	12,4
60 - 69	16,2	25,6
70 - 79	27,0	32,1
80 i więcej	18,4	15,0
w latach		
Przeciętny wiek	58,3	64,2

b) którym przyznano renty rodzinne w 2006 r.

Wiek w latach	Ogółem FUS	Górnicy
	w odsetkach	
Ogółem	100,0	100,0
4 i mniej	2,2	0,9
5 - 9	4,4	1,7
10 - 19	24,8	13,7
20 - 29	14,6	9,9
30 - 39	2,1	1,5
40 - 49	4,6	6,3
50 - 59	19,0	23,3
60 - 69	9,6	20,0
70 - 79	12,7	19,1
80 i więcej	6,0	3,6
w latach		
Przeciętny wiek	41,6	51,0

**Przeciętny staż pracy^{*)} osób pobierających świadczenia
- stan w grudniu 2006 r.**

Wyszczególnienie	Ogółem FUS	Górnicy
	w latach	
Ogółem	30,7	29,4
w tym:		
emerytury	33,6	30,9
renty z tytułu niezdolności do pracy	21,8	22,9
renty rodzinne ^{**)}	30,0	28,9

Struktura stażu pracy^{*)} wg rodzaju stażu osób pobierających
świadczenia - stan w grudniu 2006 r.**

Wyszczególnienie	Ogółem FUS	Górnicy
	w latach	
Staż ogółem	32,1	30,4
z tego:		
składkowy ogółem	29,3	29,0
z tego staż, który w wysokości świadczeń jest uwzględniany z przelicznikiem:		
1,0	28,3	7,9
1,2	0,0	0,6
1,4	0,0	0,6
1,5	0,5	9,5
1,8	0,5	10,4
nieskładkowy	1,2	0,4
uzupełniający okresem rolnym	0,2	0,0
hipotetyczny	1,4	1,0

*) bez stażu hipotetycznego

***) dla rent rodzinnych staż pracy osoby, po której przyznano rentę

***) ze stażem hipotetycznym

Struktura wg stażu pracy osób:

a) którym wypłacano emerytury w 2006 r. - stan w grudniu

Staż ubezpieczeniowy w latach	Ogółem FUS	Górnicy
	w odsetkach	
Ogółem	100,0	100,0
24 i mniej	11,3	2,4
25 - 29	12,5	37,4
30 - 34	22,9	36,4
35 - 39	28,9	16,9
40 - 44	17,6	5,2
45 - 49	5,4	1,4
50 i więcej	1,4	0,3
	w latach	
Średni staż	33,6	30,9

b) którym przyznano emerytury w 2006 r. - stan w grudniu

Staż ubezpieczeniowy w latach	Ogółem FUS	Górnicy
	w odsetkach	
Ogółem	100,0	100,0
24 i mniej	5,7	0,4
25 - 29	12,2	51,9
30 - 34	27,1	36,5
35 - 39	34,6	10,0
40 - 44	14,8	1,1
45 - 49	5,2	0,1
50 i więcej	0,4	0,0
	w latach	
Średni staż	34,2	29,2

Struktura wg stażu pracy^{*)} osób:

**a) którym wypłacano renty z tytułu niezdolności do pracy w 2006 r.
- stan w grudniu**

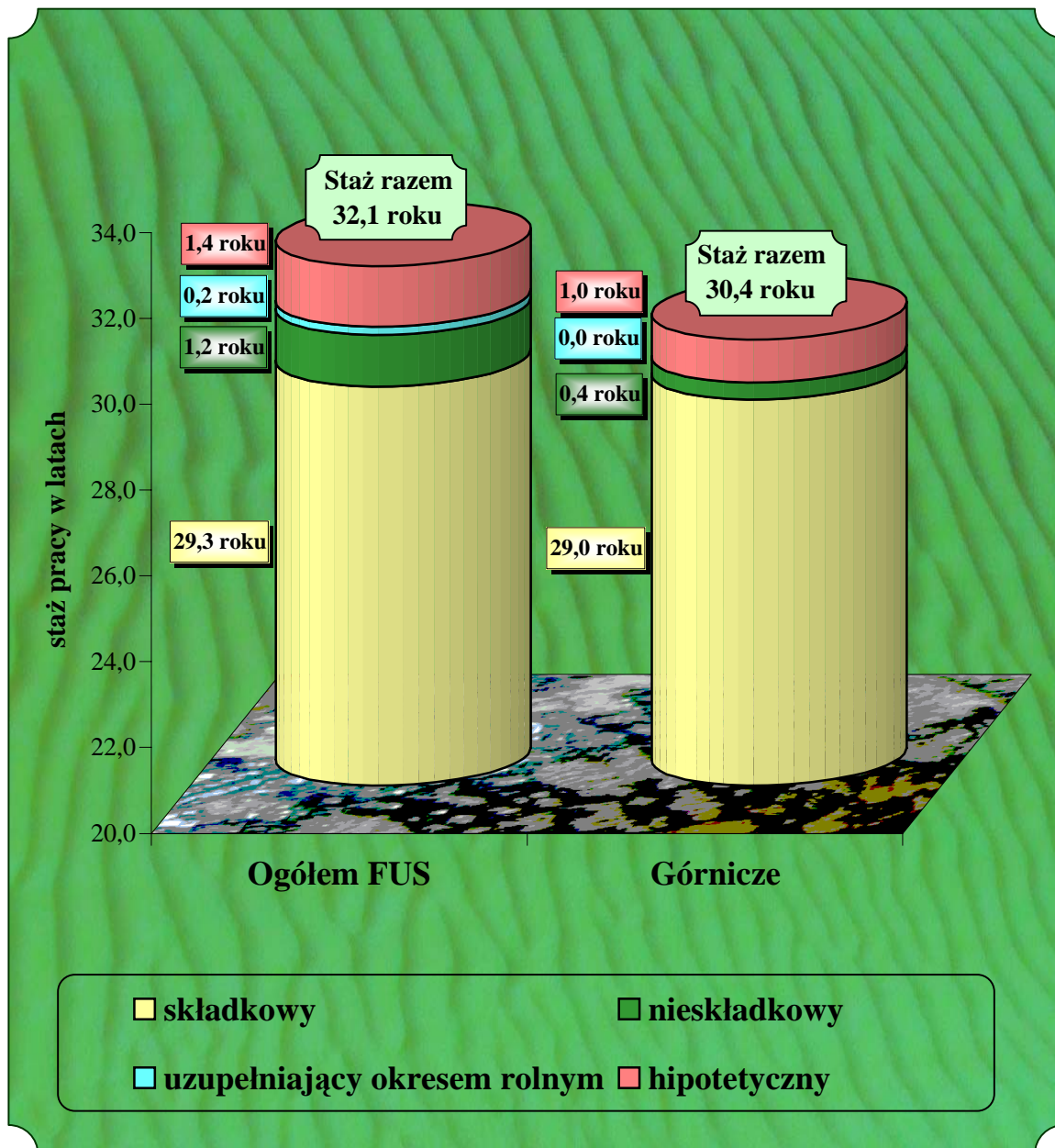
Staż ubezpieczeniowy w latach	Ogółem FUS	Górnicy
	w odsetkach	
Ogółem	100,0	100,0
4 i mniej	3,0	1,9
5 - 9	8,9	4,5
10 - 14	11,6	8,4
15 - 19	14,6	13,8
20 - 24	18,3	17,8
25 - 29	18,7	23,9
30 - 34	14,0	17,8
35 - 39	7,5	8,3
40 i więcej	3,4	3,6
	w latach	
Średni staż	21,8	22,9

**b) którym przyznano renty z tytułu niezdolności do pracy w 2006 r.
- stan w grudniu**

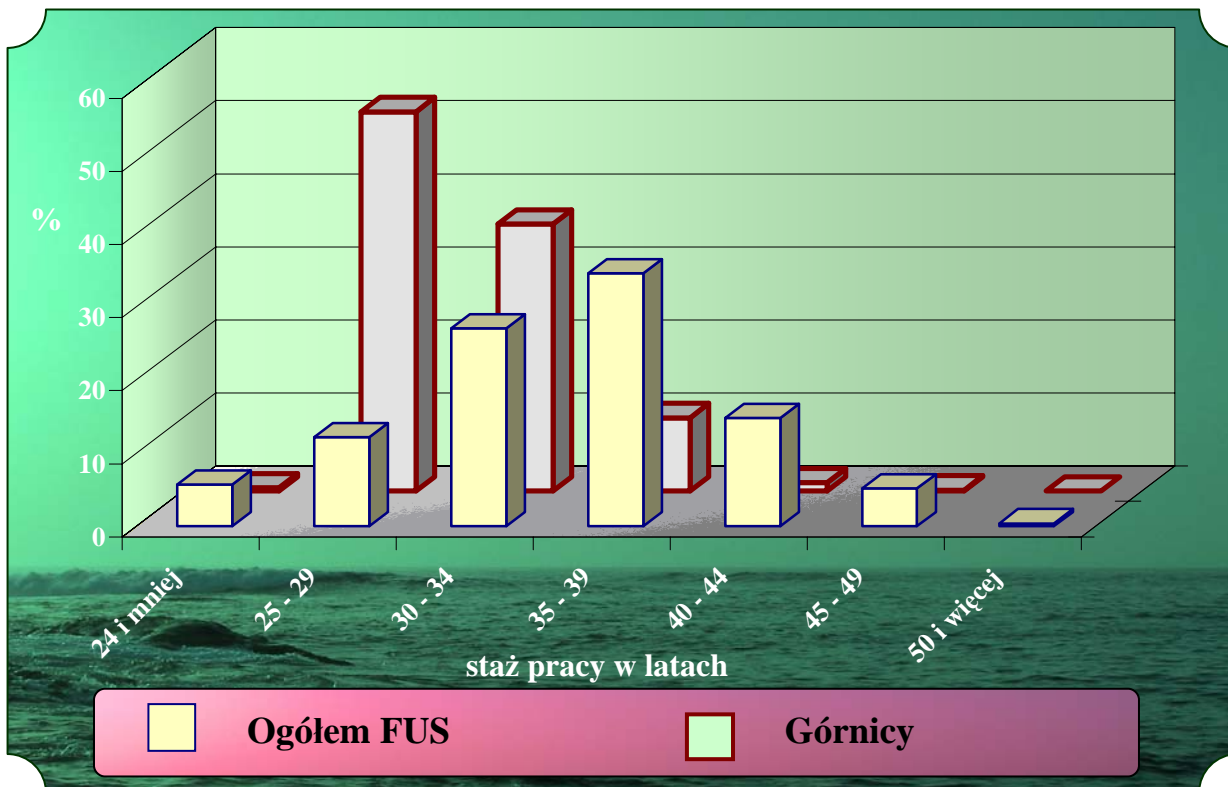
Staż ubezpieczeniowy w latach	Ogółem FUS	Górnicy
	w odsetkach	
Ogółem	100,0	100,0
4 i mniej	1,3	-
5 - 9	5,2	2,6
10 - 14	6,7	2,6
15 - 19	9,1	16,4
20 - 24	13,8	19,7
25 - 29	19,9	37,0
30 - 34	23,6	14,5
35 - 39	14,8	3,9
40 i więcej	5,6	3,3
	w latach	
Średni staż	26,1	24,4

^{*)} bez stażu hipotetycznego

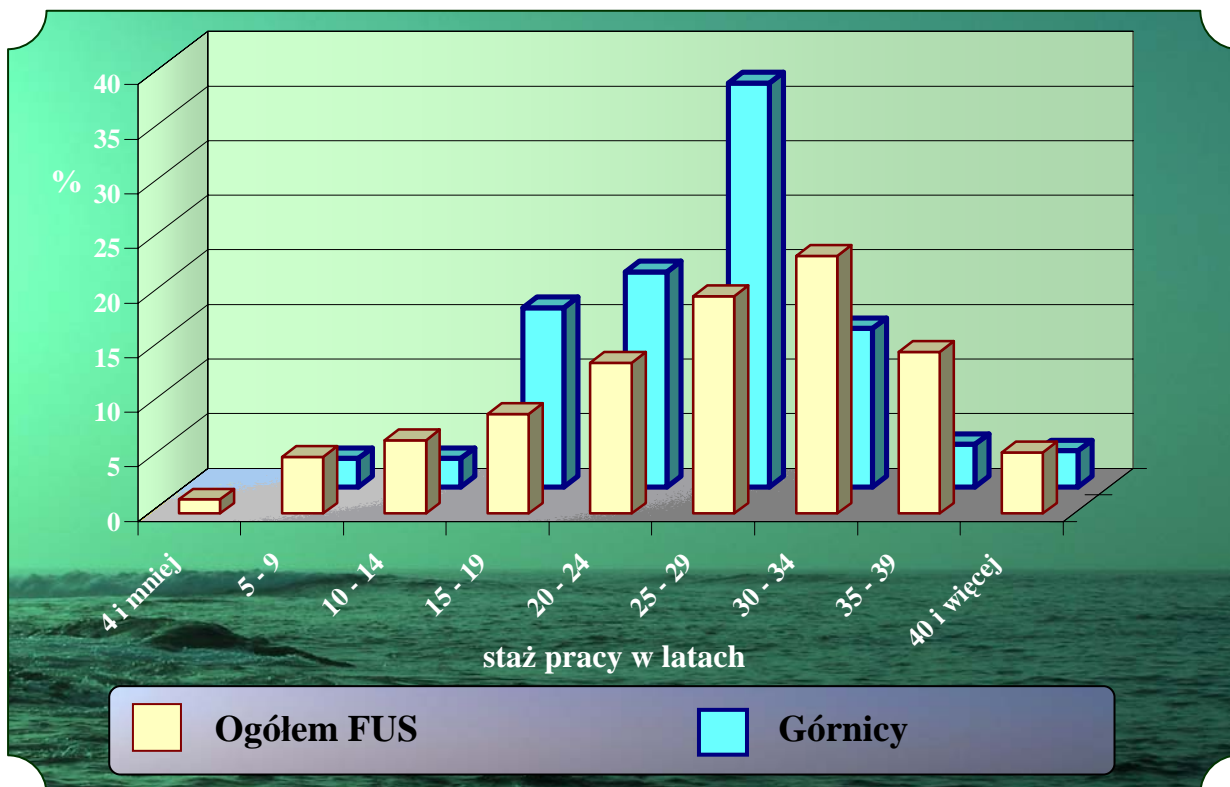
**Struktura stażu pracy osób pobierających emerytury i renty w 2006 r.
wg rodzaju stażu pracy w latach**



Struktura osób, którym przyznano emerytury w 2006 r. wg stażu pracy



Struktura osób, którym przyznano renty z tytułu niezdolności do pracy w 2006 r. wg stażu pracy^{*)}



^{*)} bez stażu hipotetycznego

**Przeciętna podstawa wymiaru emerytur i rent
wyplaconych w grudniu 2006 r.**

Wyszczególnienie	Ogółem FUS	Górnicy
		w zł
Ogółem	1 821,67	3 603,32
emerytury	1 888,17	3 784,68
renty z tytułu niezdolności do pracy	1 484,79	3 281,61
renty rodzinne	1 991,34	3 355,88

**Struktura wg wysokości podstawy wymiaru
emerytur i rent w grudniu 2006 r.**

Podstawa wymiaru w zł	Ogółem FUS	Górnicy
		w odsetkach
Ogółem	100,0	100,0
400,00 i mniej	1,5	0,0
400,01 - 600,00	2,4	0,0
600,01 - 800,00	4,0	0,0
800,01 - 1000,00	6,5	0,0
1000,01 - 1200,00	9,6	0,0
1200,01 - 1400,00	11,4	0,1
1400,01 - 1600,00	11,6	0,3
1600,01 - 1800,00	11,7	0,5
1800,01 - 2000,00	8,7	0,9
2000,01 - 2500,00	14,3	4,1
2500,01 - 3000,00	7,2	7,8
3000,01 - 3500,00	3,9	15,1
3500,01 i więcej	7,2	71,2

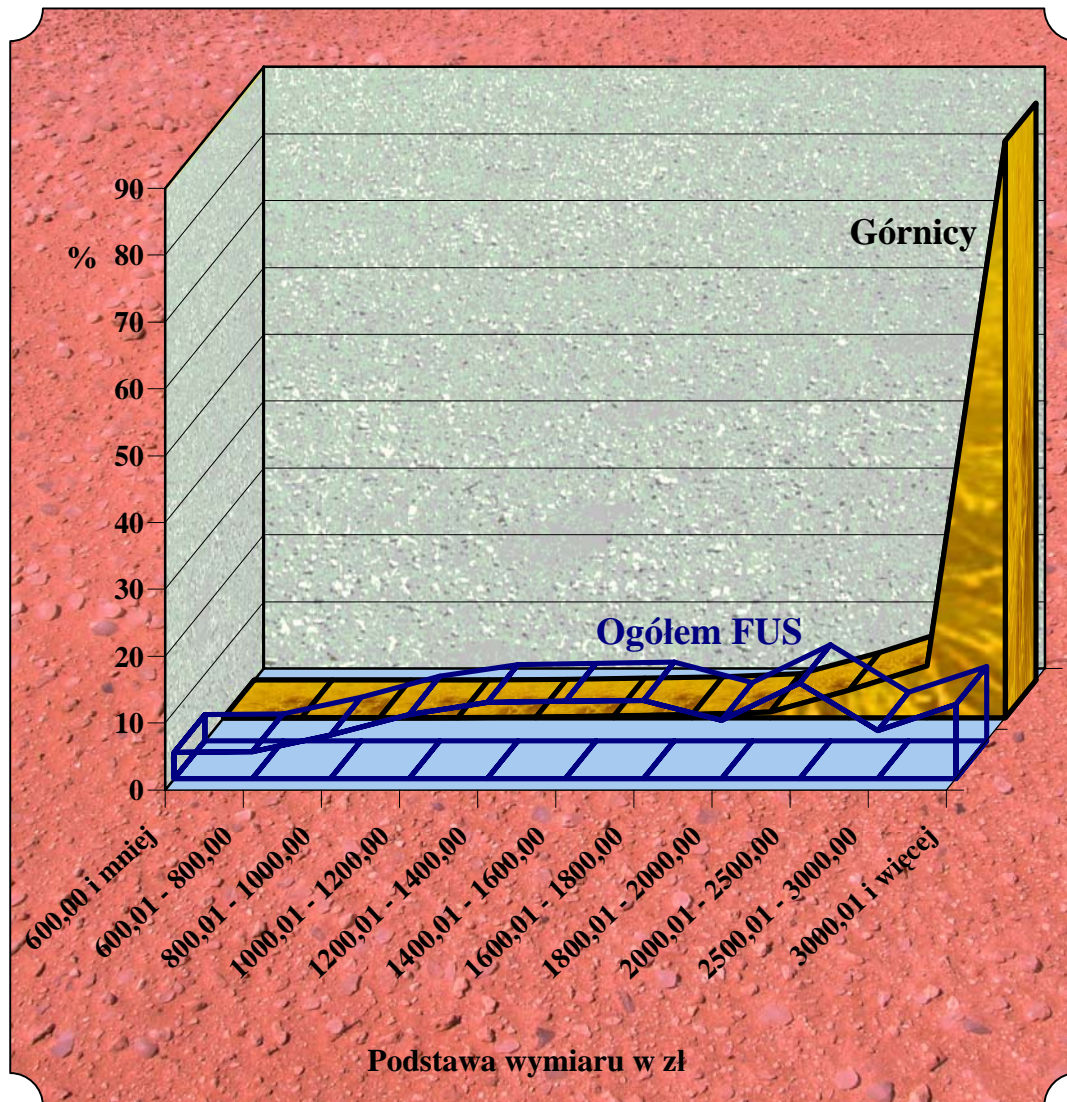
Podstawa wymiaru**Struktura wg wysokości podstawy wymiaru emerytur
wyplaconych w grudniu 2006 r.**

Podstawa wymiaru w zł	Ogółem FUS	Górnicy
	w odsetkach	
Ogółem	100,0	100,0
400,00 i mniej	1,0	0,0
400,01 - 600,00	1,5	0,0
600,01 - 800,00	3,1	0,0
800,01 - 1000,00	5,6	0,0
1000,01 - 1200,00	9,5	0,0
1200,01 - 1400,00	12,0	0,0
1400,01 - 1600,00	12,2	0,1
1600,01 - 1800,00	11,0	0,3
1800,01 - 2000,00	9,2	0,6
2000,01 - 2500,00	15,2	2,4
2500,01 - 3000,00	7,6	4,4
3000,01 - 3500,00	4,0	11,7
3500,01 i więcej	8,1	80,5
	w zł	
Przeciętna podstawa wymiaru	1 888,17	3 784,68

**Struktura wg wysokości podstawy wymiaru rent z tytułu niezdolności
do pracy wyplaconych w grudniu 2006 r.**

Podstawa wymiaru w zł	Ogółem FUS	Górnicy
	w odsetkach	
Ogółem	100,0	100,0
400,00 i mniej	3,7	0,0
400,01 - 600,00	5,2	0,0
600,01 - 800,00	7,7	0,0
800,01 - 1000,00	10,8	0,0
1000,01 - 1200,00	12,7	0,4
1200,01 - 1400,00	11,8	0,4
1400,01 - 1600,00	10,3	0,7
1600,01 - 1800,00	12,7	1,3
1800,01 - 2000,00	6,3	1,9
2000,01 - 2500,00	9,1	8,5
2500,01 - 3000,00	4,2	14,4
3000,01 - 3500,00	2,2	19,5
3500,01 i więcej	3,3	52,9
	w zł	
Przeciętna podstawa wymiaru	1 484,79	3 281,61

**Struktura wg wysokości podstaw wymiaru emerytur i rent
w grudniu 2006 r.**



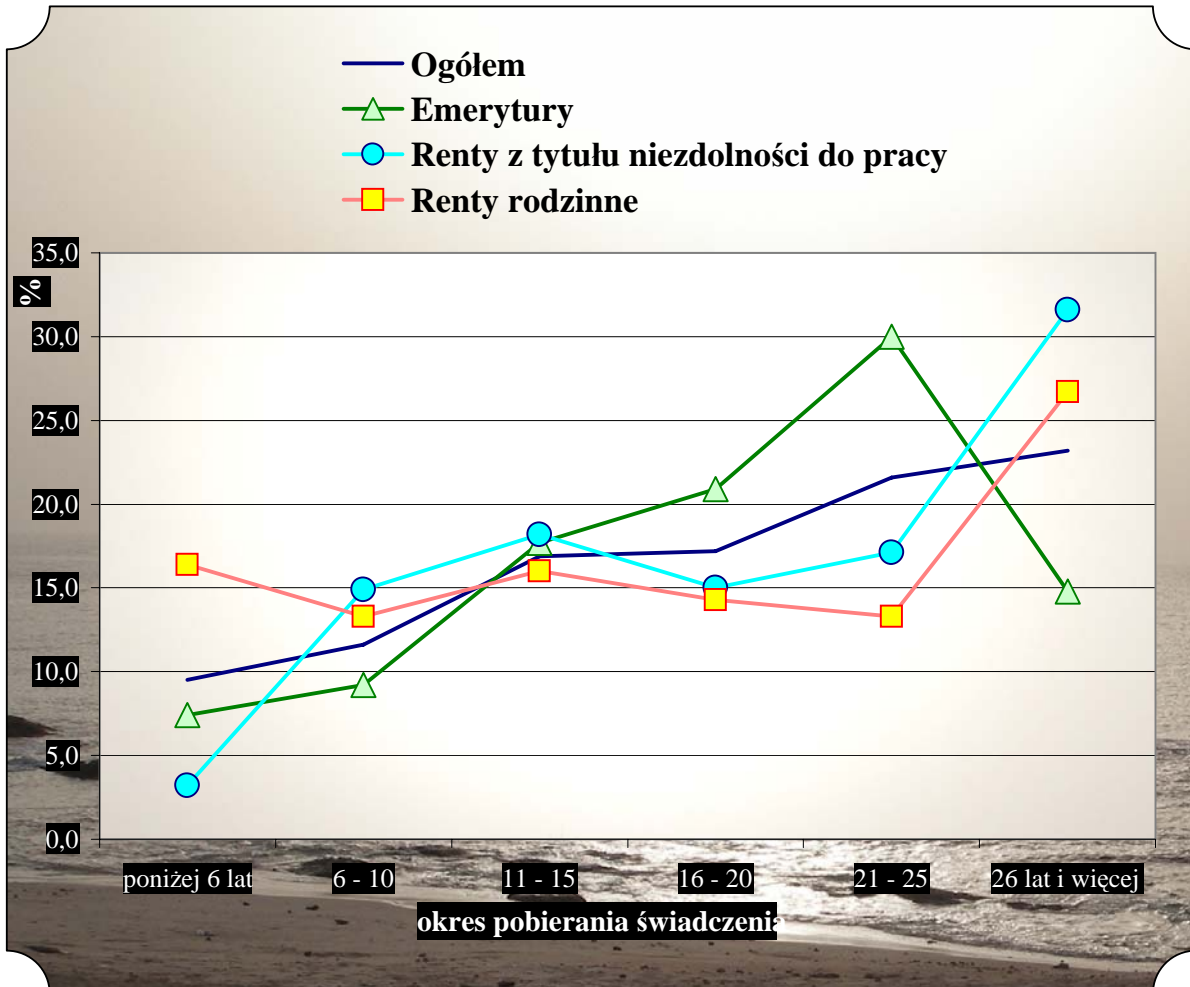
Przeciętny okres pobierania emerytur i rent^{*)}

Wyszczególnienie	Ogółem FUS		Górnicy	
	lata	miesiące	lata	miesiące
Ogółem	15	11	16	3
Emerytury	18	1	18	11
Renty z tytułu niezdolności do pracy	13	0	21	7
Renty rodzinne	17	2	18	6

Struktura emerytur i rent według okresu ich pobierania^{*)}

Okres pobierania świadczenia	Ogółem		Emerytury		Renty z tytułu niezdolności do pracy		Renty rodzinne	
	Ogółem FUS	Górnicy	Ogółem FUS	Górnicy	Ogółem FUS	Górnicy	Ogółem FUS	Górnicy
	w odsetkach							
Ogółem	100,0	100,0	100,0	100,0	100,0	100,0	100,0	100,0
poniżej 6 lat	17,4	9,5	7,2	7,4	29,0	3,2	16,0	16,4
6 - 10	17,4	11,6	11,4	9,2	24,4	14,9	15,9	13,3
11 - 15	20,8	16,9	26,0	17,7	16,6	18,2	18,3	16,0
16 - 20	12,3	17,2	15,1	20,9	7,8	15,0	15,0	14,3
21 - 25	15,9	21,6	24,1	30,0	8,6	17,1	13,8	13,3
26 lat i więcej	16,2	23,2	16,2	14,8	13,6	31,6	21,0	26,7

^{*)} według badania okresów pobierania emerytur i rent dotyczącego 2005 r. (łącznie z wcześniej pobieranymi świadczeniami)

Struktura emerytur i rent górniczych według okresu ich pobierania^{*)}

^{*)} według badania okresów pobierania emerytur i rent dotyczącego 2005 r. (łącznie z wcześniej pobieranymi świadczeniami)

**Przeciętna miesięczna wysokość emerytur i rent
w 2006 r.**

Wyszczególnienie	Ogółem FUS	Górnicy	Ogółem FUS	Górnicy
	w zł		w % przeciętnego wynagrodzenia	
Ogółem	1 214,75	2 472,87	59,0% *) 49,0% **)	120,0% *) 99,8% **)
Emerytury	1 310,75	2 656,58	63,6% *) 52,9% **)	129,0% *) 107,2% **)
Renty z tytułu niezdolności do pracy	989,19	2 515,90	48,0% *) 39,9% **)	122,1% *) 101,6% **)
Renty rodzinne	1 159,27	2 035,26	56,3% *) 46,8% **)	98,8% *) 82,2% **)

*) w relacji do przeciętnego wynagrodzenia pomniejszonego o obowiązkową składkę na ubezpieczenia społeczne płaconą przez ubezpieczonego (tj. 2059,92 zł)

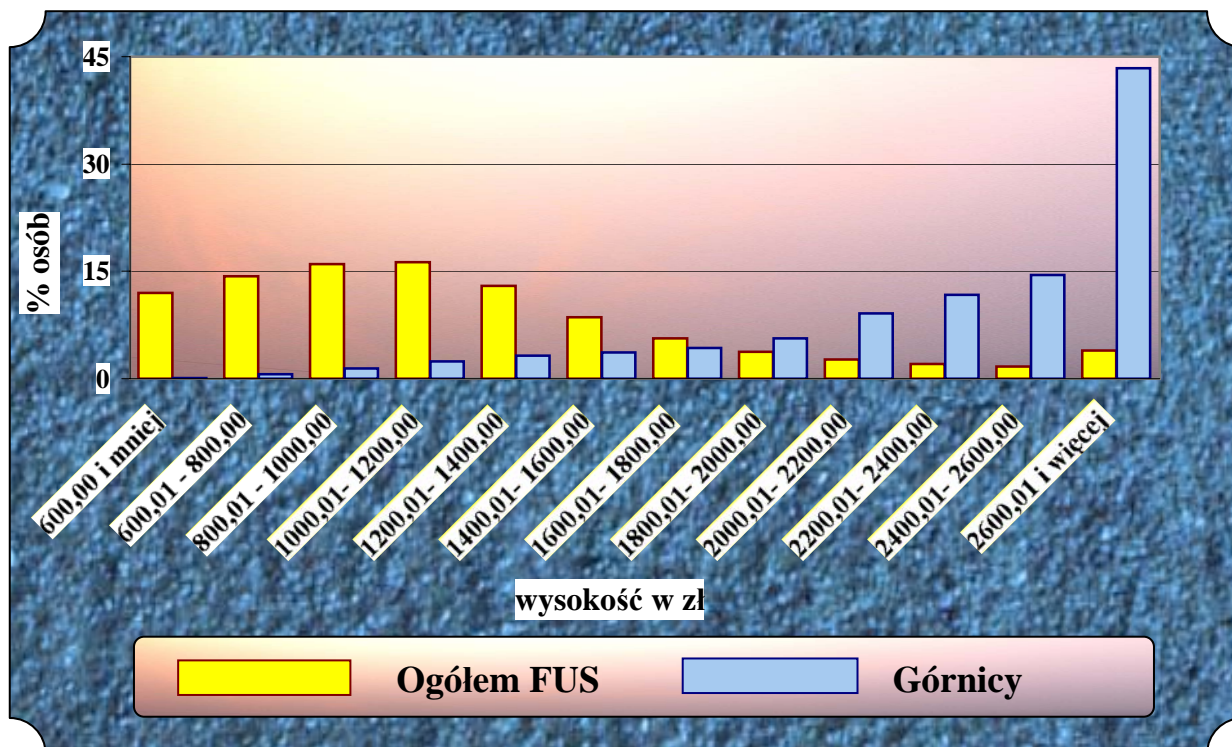
**) w relacji do przeciętnego wynagrodzenia zawierającego obowiązkową składkę na ubezpieczenia społeczne płaconą przez ubezpieczonego (tj. 2477,23 zł)

**Struktura emerytów i rencistów wg wysokości świadczeń
w grudniu 2006 r.**

Wysokość świadczenia*) w zł	Ogółem FUS	Górnicy			
		Ogółem	Emeryci	Osoby pobierające renty z tytułu niezdolności do pracy	Osoby pobierające renty rodzinne
	w odsetkach				
Ogółem	100,0	100,0	100,0	100,0	100,0
600,00 i mniej	12,0	0,1	0,0	0,8	0,1
600,01 - 800,00	14,3	0,6	0,0	3,0	0,7
800,01 - 1000,00	16,0	1,4	0,1	6,1	2,0
1000,01 - 1200,00	16,3	2,4	0,3	8,7	4,0
1200,01 - 1400,00	13,0	3,2	0,7	8,4	6,0
1400,01 - 1600,00	8,6	3,7	1,2	6,6	8,0
1600,01 - 1800,00	5,6	4,3	1,7	5,1	9,9
1800,01 - 2000,00	3,8	5,6	3,0	4,5	12,2
2000,01 - 2200,00	2,7	9,1	6,2	7,3	16,4
2200,01 - 2400,00	2,1	11,7	12,2	1,8	15,5
2400,01 - 2600,00	1,7	14,5	18,5	1,5	11,9
2600,01 i więcej	3,9	43,4	56,1	46,2	13,3

*) wysokość świadczenia (bez wypłat wyrównawczych) wraz z dodatkami pielęgnacyjnymi dla świadczeniobiorcy i dodatkami dla sierot zupełnych

Struktura osób pobierających emerytury i renty
wg wysokości świadczeń w grudniu 2006 r.



Struktura osób pobierających emerytury i renty górnicze
wg wysokości oraz rodzajów świadczeń w grudniu 2006 r.

