

2010 r. (dane wstępne)

I. EMERYTURY I RENTY^{a)}

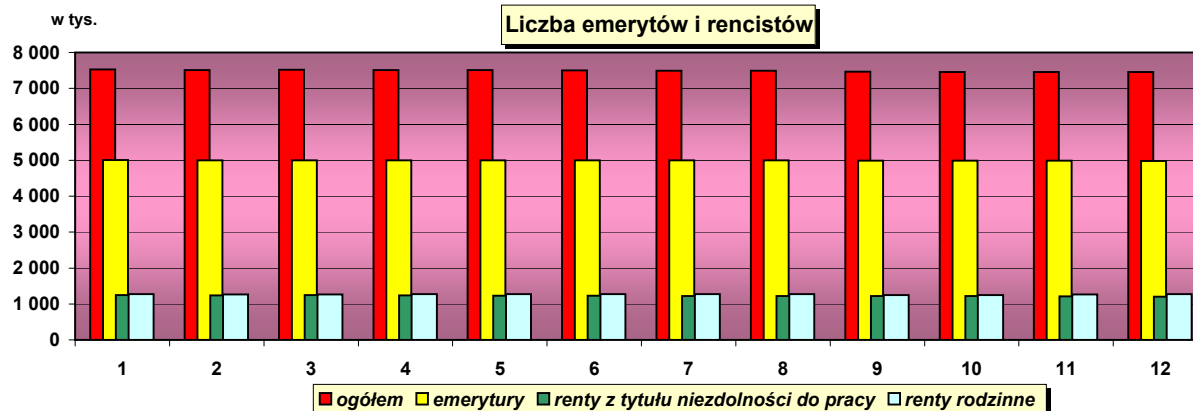
Wyszczególnienie	Miesiące											
	styczeń	luty	marzec	kwiecień	maj	czerwiec	lipiec	sierpień	wrzesień	październik	listopad	grudzień
Emerytury i renty ogółem^{b)c)}												
- liczba osób w tys.	7 524,2	7 513,6	7 515,2	7 512,0	7 507,1	7 500,4	7 494,9	7 493,3	7 464,6	7 454,0	7 459,1	7 458,2
- kwota wypłat w tys. zł	11 406 125,3	11 421 646,8	11 983 565,7	11 986 386,5	11 990 117,9	12 000 071,9	11 993 444,9	11 999 891,6	12 001 595,2	12 007 160,4	12 020 848,1	12 029 987,0
- przeciętna wypłata w zł	1 515,93	1 520,13	1 594,59	1 595,64	1 597,18	1 599,93	1 600,21	1 601,42	1 607,80	1 610,83	1 611,57	1 612,98
<i>z tego:</i>												
Emerytury												
- liczba osób w tys.	5 003,6	5 001,6	5 000,5	5 000,9	5 001,4	4 999,9	4 998,1	4 995,8	4 990,2	4 989,7	4 989,4	4 983,6
- kwota wypłat w tys. zł	8 108 317,4	8 123 972,2	8 520 645,5	8 536 252,8	8 545 745,1	8 551 624,8	8 554 541,4	8 558 659,4	8 566 665,8	8 577 974,7	8 583 211,4	8 596 503,7
- przeciętna wypłata w zł	1 620,51	1 624,27	1 703,94	1 706,96	1 708,67	1 710,35	1 711,57	1 713,16	1 716,69	1 719,14	1 720,28	1 724,97
Renty z tytułu niezdolności do pracy												
- liczba osób w tys.	1 249,5	1 242,6	1 245,6	1 240,0	1 233,6	1 227,8	1 223,5	1 224,1	1 224,3	1 216,4	1 207,3	1 204,8
- kwota wypłat w tys. zł	1 510 133,7	1 507 436,7	1 584 376,7	1 570 479,8	1 565 087,8	1 565 429,3	1 556 049,1	1 556 155,2	1 553 224,1	1 541 609,7	1 541 702,8	1 540 075,3
- przeciętna wypłata w zł	1 208,54	1 213,18	1 272,05	1 266,48	1 268,71	1 275,06	1 271,72	1 271,34	1 268,65	1 267,34	1 276,97	1 278,21
Renty rodzinne												
- liczba osób w tys.	1 271,1	1 269,4	1 269,1	1 271,1	1 272,1	1 272,7	1 273,3	1 273,4	1 250,1	1 247,9	1 262,4	1 269,8
- kwota wypłat w tys. zł	1 787 674,2	1 790 237,9	1 878 543,5	1 879 653,9	1 879 285,0	1 883 017,8	1 882 854,4	1 885 077,0	1 881 705,3	1 887 576,0	1 895 933,9	1 893 408,0
- przeciętna wypłata w zł	1 406,43	1 410,26	1 480,24	1 478,81	1 477,37	1 479,52	1 478,72	1 480,34	1 505,29	1 512,58	1 501,90	1 491,12
Emerytury pomostowe												
- liczba osób w tys.	2,0	2,1	2,2	2,3	2,4	2,5	2,7	2,8	2,9	3,0	3,1	3,2
- kwota wypłat w tys. zł	4 570,6	4 713,4	5 206,9	5 411,3	5 783,3	6 037,2	6 281,3	6 566,2	6 549,7	6 750,5	6 828,2	7 557,9
- przeciętna wypłata w zł	2 342,69	2 274,80	2 411,72	2 396,50	2 435,09	2 406,21	2 337,68	2 350,95	2 245,34	2 238,98	2 196,28	2 341,34

^{a)} Bez emerytur i rent wypłaconych przez Wydziały Realizacji Umów Międzynarodowych.

^{b)} Bez osób posiadających także prawo do świadczenia rolniczego.

^{c)} Bez emerytur pomostowych oraz nauczycielskich świadczeń kompensacyjnych.

EMERYTURY I RENTY

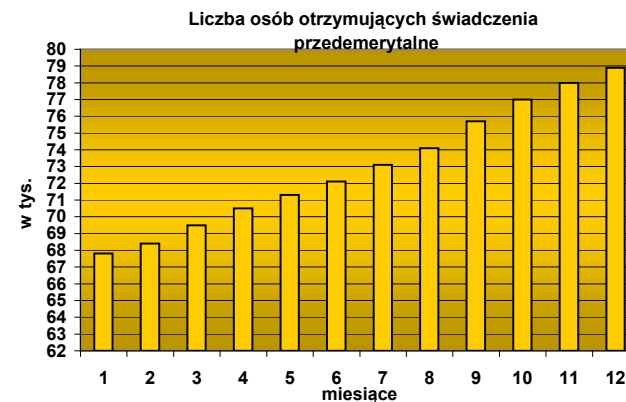
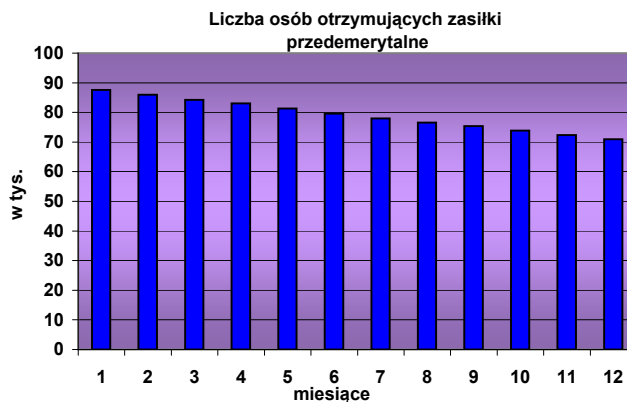
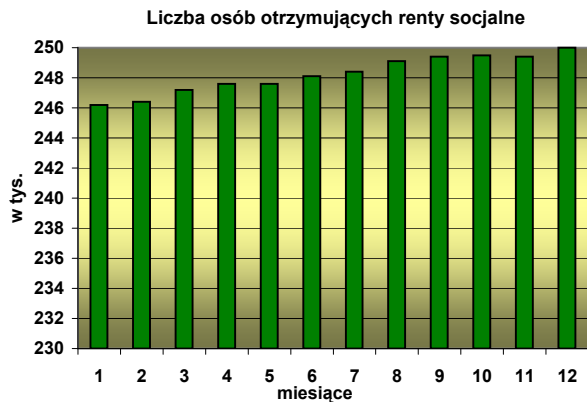


II. RENTY SOCJALNE, ZASIŁKI I ŚWIADCZENIA PRZEDEMERYTALNE

Wyszczególnienie	Miesiące											
	styczeń	luty	marzec	kwiecień	maj	czerwiec	lipiec	sierpień	wrzesień	październik	listopad	grudzień
Renty socjalne^{a)}												
- liczba osób w tys.	246,2	246,4	247,2	247,6	247,6	248,1	248,4	249,1	249,4	249,5	249,4	250,0
- kwota wypłat w tys. zł	139 463,1	139 305,1	146 483,9	146 020,4	146 327,8	146 745,7	146 820,6	147 009,6	147 196,8	146 760,5	147 379,1	147 509,1
- przeciętna wypłata w zł	566,41	565,44	592,51	589,68	590,93	591,59	591,15	590,18	590,22	588,18	590,89	589,98
Zasiłki przedemerytalne												
- liczba osób w tys.	87,6	86,0	84,2	83,0	81,3	79,6	78,0	76,6	75,4	73,9	72,4	70,9
- kwota wypłat w tys. zł	69 481,8	68 127,7	66 681,6	69 338,5	67 473,4	66 169,2	64 935,9	63 940,2	62 544,4	61 272,2	59 919,2	57 999,3
- przeciętna wypłata w zł	793,00	792,49	791,87	835,37	830,20	831,43	833,00	834,97	829,96	829,40	827,50	817,70
Świadczenia przedemerytalne												
- liczba osób w tys.	67,8	68,4	69,5	70,5	71,3	72,1	73,1	74,1	75,7	77,0	78,0	78,9
- kwota wypłat w tys. zł	61 818,4	62 356,7	63 765,1	66 742,6	67 463,6	68 374,0	68 765,3	69 764,9	71 237,8	71 885,0	72 749,9	73 192,9
- przeciętna wypłata w zł	912,52	910,90	917,02	946,11	946,46	947,84	940,36	941,17	941,14	933,54	932,82	928,14

a) Łącznie z rentami wypłaconymi przez Wydziały Realizacji Umów Międzynarodowych, KRUS, MON, MSWiA i MS.

RENTY SOCJALNE, ZASIŁKI I ŚWIADCZENIA PRZEDEMERYTALNE

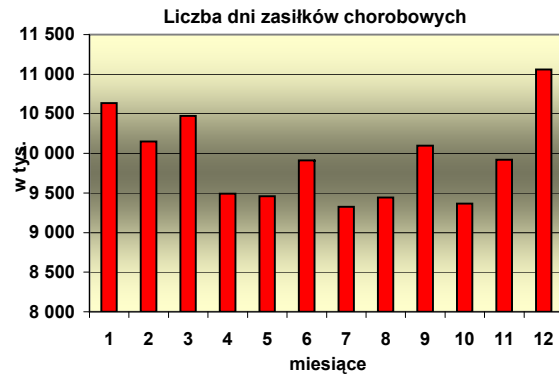


III. ZASIŁKI Z UBEZPIECZEŃ SPOŁECZNYCH

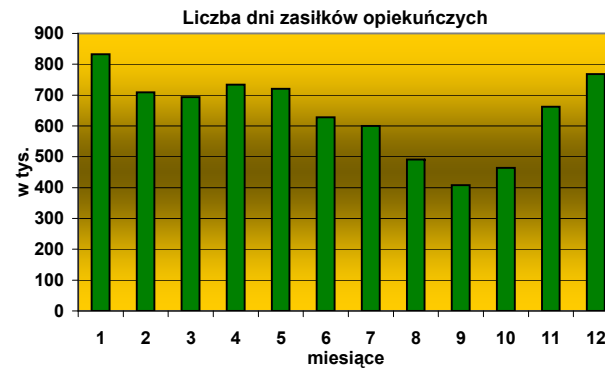
Rodzaje zasiłków	Miesiące											
	styczeń	lutycy	marzec	kwiecień	maj	czerwiec	lipiec	sierpień	wrzesień	październik	listopad	grudzień
Zasiłki chorobowe												
- liczba dni zasiłkowych w tys.	10 634,0	10 151,4	10 472,4	9 489,4	9 459,5	9 912,9	9 324,8	9 441,1	10 098,0	9 366,0	9 918,9	11 058,9
- kwota wypłat w tys. zł	593 784,3	585 174,4	565 394,0	535 236,7	542 430,9	562 409,2	539 548,9	549 904,5	583 938,1	547 285,3	576 115,6	639 498,5
Zasiłki opiekuńcze												
- liczba dni zasiłkowych w tys.	832,6	709,3	693,5	734,0	720,3	627,7	599,9	490,5	407,6	463,5	662,0	767,7
- kwota wypłat w tys. zł	51 356,0	44 953,5	42 807,9	46 465,2	45 416,7	38 767,7	36 923,8	31 743,3	26 405,0	30 566,3	43 866,6	49 822,5
Zasiłki macierzyńskie												
- liczba dni zasiłkowych w tys.	3 108,0	3 238,3	3 433,5	3 404,5	3 517,5	3 635,6	3 684,7	3 691,5	3 865,0	3 697,0	3 604,5	3 743,8
- kwota wypłat w tys. zł	202 581,5	217 186,0	230 276,5	233 647,7	240 697,7	249 784,5	254 799,5	257 827,6	271 999,6	258 974,0	255 566,8	265 477,5
Zasiłki wyrównawcze												
- liczba dni zasiłkowych w tys.	4,9	1,7	2,8	1,9	3,0	3,5	1,9	5,3	3,2	2,0	2,0	0,8
- kwota wypłat w tys. zł	60,9	52,1	140,5	60,6	59,4	73,4	63,2	62,2	59,9	55,2	48,3	39,0
Świadczenia rehabilitacyjne												
- liczba świadczeń w tys.	59,0	59,0	62,0	60,2	60,3	61,7	60,8	61,0	62,8	60,0	59,3	61,4
- kwota wypłat w tys. zł	77 030,4	75 696,5	80 088,8	75 024,8	77 320,1	78 265,4	77 385,6	76 994,3	78 002,7	76 486,8	74 129,5	77 976,7
Zasiłki pogrzebowe												
- liczba zasiłków w tys.	28,5	25,0	27,7	26,4	24,1	27,2	25,3	23,9	26,0	26,2	26,4	25,6
- kwota wypłat w tys. zł	176 129,6	154 947,6	174 017,9	170 222,0	155 078,5	176 930,5	166 793,2	157 490,9	168 473,3	166 778,0	167 936,3	163 024,1

ZASIŁKI Z UBEZPIECZEŃ SPOŁECZNYCH

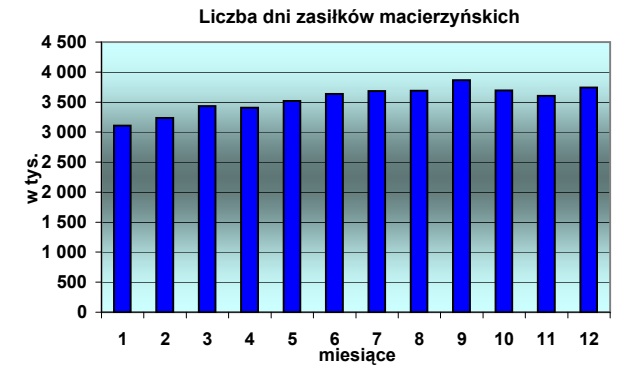
Zasiłki chorobowe



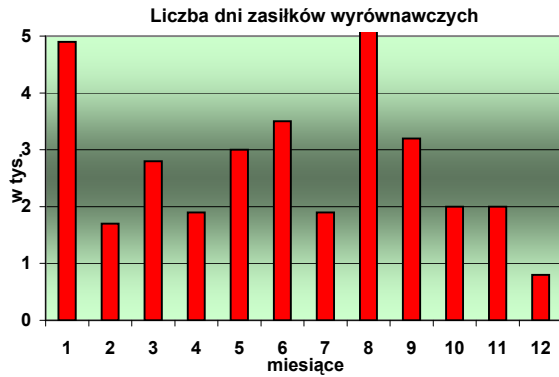
Zasiłki opiekuńcze



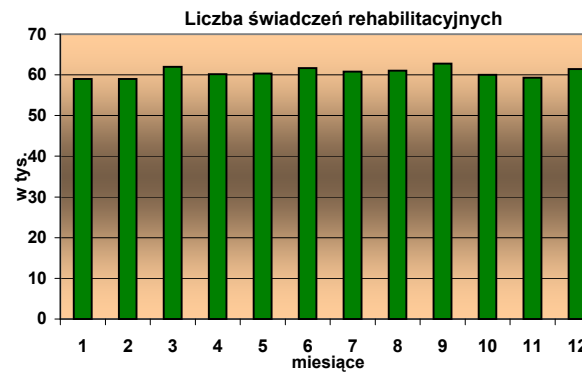
Zasiłki macierzyńskie



Zasiłki wyrównawcze



Świadczenia rehabilitacyjne



Zasiłki pogrzebowe

