

2011 r.

I. EMERYTURY I RENTY^{a)}

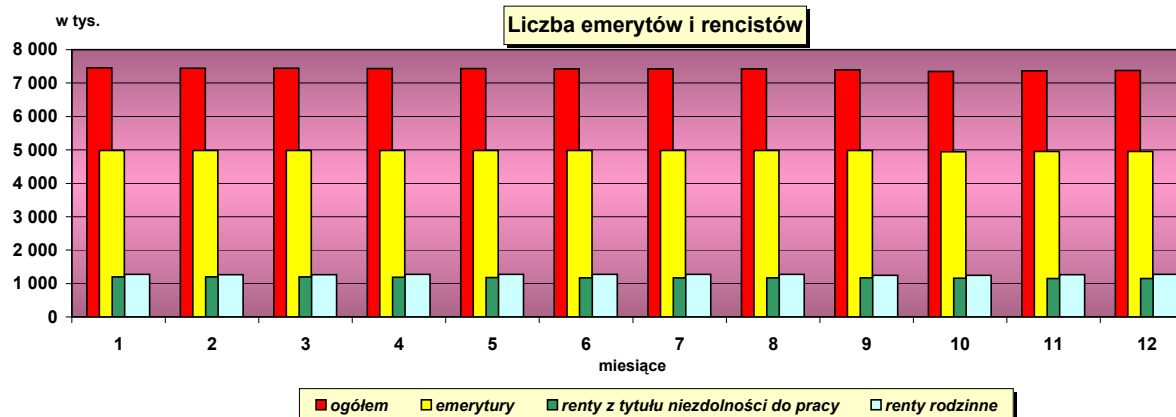
Wyszczególnienie	Miesiące											
	styczeń	lut	marzec	kwiecień	maj	czerwiec	lipiec	sierpień	wrzesień	październik	listopad	grudzień
Emerytury i renty ogółem^{b)c)}												
- liczba osób w tys.	7 456,7	7 446,0	7 442,2	7 435,2	7 433,3	7 423,3	7 422,8	7 424,9	7 395,9	7 349,7	7 367,6	7 372,5
- kwota wypłat w tys. zł	12 027 967,6	12 043 963,0	12 449 572,1	12 458 019,5	12 453 928,7	12 463 949,6	12 453 890,7	12 455 212,3	12 459 434,5	12 398 463,7	12 426 957,5	12 419 740,8
- przeciętna wypłata w zł	1 613,03	1 617,52	1 672,83	1 675,55	1 675,42	1 679,03	1 677,78	1 677,49	1 684,64	1 686,93	1 686,70	1 684,61
w tym okresowe emerytury kapitałowe												
- liczba osób w tys.	0,7	0,8	0,8	0,9	0,9	1,0	1,1	1,1	1,2	1,2	1,3	1,3
- kwota wypłat w tys. zł	70,9	81,5	82,6	83,7	86,2	99,9	97,6	102,4	106,9	105,1	112,6	119,5
- przeciętna wypłata w zł	100,17	106,87	102,47	95,32	93,38	103,00	92,58	90,90	90,41	88,50	88,63	89,87
z tego:												
Emerytury												
- liczba osób w tys.	4 985,4	4 982,8	4 979,1	4 978,6	4 981,5	4 977,6	4 981,3	4 984,5	4 979,5	4 942,0	4 951,7	4 952,3
- kwota wypłat w tys. zł	8 601 370,7	8 619 914,6	8 906 029,2	8 926 531,4	8 925 035,7	8 933 093,0	8 933 744,0	8 930 749,3	8 943 971,4	8 881 658,8	8 902 864,5	8 901 545,4
- przeciętna wypłata w zł	1 725,30	1 729,92	1 788,68	1 792,99	1 791,65	1 794,65	1 793,46	1 791,70	1 796,16	1 797,18	1 797,93	1 797,47
Renty z tytułu niezdolności do pracy												
- liczba osób w tys.	1 200,2	1 194,9	1 195,2	1 186,5	1 180,2	1 173,4	1 168,6	1 167,3	1 167,0	1 159,2	1 152,2	1 148,8
- kwota wypłat w tys. zł	1 535 311,3	1 530 064,8	1 584 632,1	1 570 119,0	1 568 001,6	1 565 460,6	1 556 012,7	1 557 463,7	1 553 324,5	1 543 923,5	1 543 476,1	1 540 471,4
- przeciętna wypłata w zł	1 279,19	1 280,60	1 325,88	1 323,38	1 328,53	1 334,20	1 331,43	1 334,25	1 331,02	1 331,82	1 339,61	1 340,95
Renty rodzinne												
- liczba osób w tys.	1 271,1	1 268,3	1 267,9	1 270,1	1 271,6	1 272,3	1 272,9	1 273,1	1 249,4	1 248,5	1 263,7	1 271,4
- kwota wypłat w tys. zł	1 891 285,6	1 893 983,6	1 958 910,8	1 961 369,1	1 960 891,4	1 965 396,0	1 964 134,0	1 966 999,3	1 962 138,6	1 972 881,4	1 980 616,9	1 977 724,0
- przeciętna wypłata w zł	1 487,93	1 493,32	1 544,95	1 544,21	1 542,03	1 544,72	1 543,05	1 545,04	1 570,48	1 580,25	1 567,33	1 555,52
Emerytury pomostowe^{a)}												
- liczba osób w tys.	3,4	3,6	3,7	3,8	4,0	4,3	4,5	4,6	4,7	4,9	5,0	5,1
- kwota wypłat w tys. zł	7 671,5	8 036,7	8 363,9	8 879,2	9 721,3	10 033,7	10 229,5	10 236,1	10 542,5	10 904,1	10 785,0	11 042,7
- przeciętna wypłata w zł	2 252,36	2 247,39	2 280,25	2 342,78	2 420,06	2 346,50	2 285,93	2 211,79	2 234,99	2 244,11	2 160,45	2 165,23

a) Bez świadczeń wypłaconych przez komórki RUM.

b) Bez osób posiadających także prawo do świadczenia rolniczego.

c) Bez emerytur pomostowych oraz nauczycielskich świadczeń kompensacyjnych.

EMERYTURY I RENTY



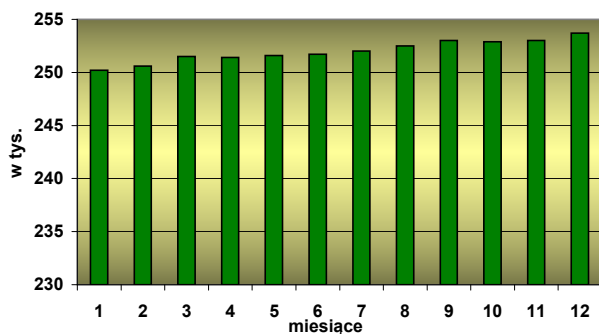
II. RENTY SOCJALNE, ZASIŁKI I ŚWIADCZENIA PRZEDEMERYTALNE, NAUCZYCIELSKIE ŚWIADCZENIA KOMPENSACYJNE

Wyszczególnienie	Miesiące											
	styczeń	luty	marzec	kwiecień	maj	czerwiec	lipiec	sierpień	wrzesień	październik	listopad	grudzień
Renty socjalne^{a)}												
- liczba osób w tys.	250,2	250,6	251,5	251,4	251,6	251,7	252,0	252,5	253,0	252,9	253,0	253,7
- kwota wypłat w tys. zł	147 831,3	147 681,9	153 025,9	152 687,3	152 990,1	153 250,0	153 042,4	153 668,0	153 596,0	153 756,0	154 189,9	154 357,9
- przeciętna wypłata w zł	590,94	589,37	608,49	607,39	608,07	608,74	607,37	608,67	607,21	607,87	609,37	608,41
Zasiłki przedemerytalne												
- liczba osób w tys.	69,4	68,1	66,6	65,4	63,8	62,4	60,8	59,5	58,2	57,0	55,7	54,3
- kwota wypłat w tys. zł	56 942,2	55 772,0	54 523,1	55 232,9	53 896,4	52 234,9	51 459,4	50 318,9	49 438,1	48 471,8	46 930,5	45 606,3
- przeciętna wypłata w zł	820,41	819,56	818,41	844,61	843,65	837,18	846,53	845,85	848,91	850,54	842,65	839,09
Świadczenia przedemerytalne												
- liczba osób w tys.	80,2	81,2	82,6	83,9	85,0	86,1	87,4	88,6	90,3	91,8	93,2	94,9
- kwota wypłat w tys. zł	74 534,3	75 148,9	76 830,4	79 639,4	80 695,4	81 731,6	82 536,1	84 099,6	85 777,4	86 666,9	87 951,5	89 115,1
- przeciętna wypłata w zł	929,90	925,41	930,38	949,55	949,82	948,72	943,93	948,98	950,23	943,50	943,72	938,73
Nauczycielskie świadczenia kompensacyjne												
- liczba osób	102	110	121	131	135	137	141	147	148	210	282	309
- kwota wypłat w tys. zł	190,3	218,5	236,7	245,6	236,7	259,8	259,9	265,1	360,7	609,3	575,3	594,7
- przeciętna wypłata w zł	1 866,10	1 986,28	1 956,08	1 874,37	1 753,44	1 896,55	1 843,31	1 803,05	2 437,74	2 901,37	2 039,99	1 924,47

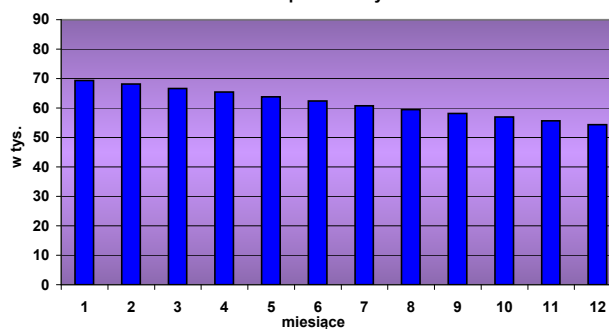
a) Łącznie z rentami wypłaconymi przez komórki RUM, KRUS, MON, MSWiA i MS.

RENTY SOCJALNE, ZASIŁKI I ŚWIADCZENIA PRZEDEMERYTALNE

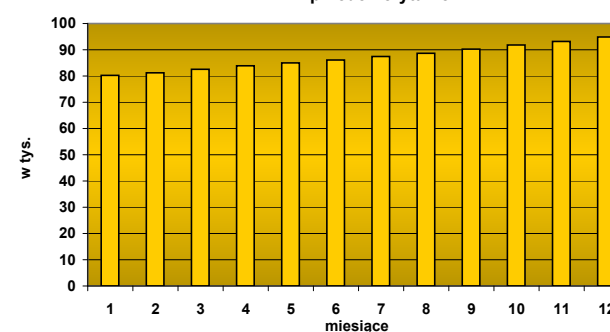
Liczba osób otrzymujących renty socjalne



Liczba osób otrzymujących zasiłki przedemerytalne



Liczba osób otrzymujących świadczenia przedemerytalne

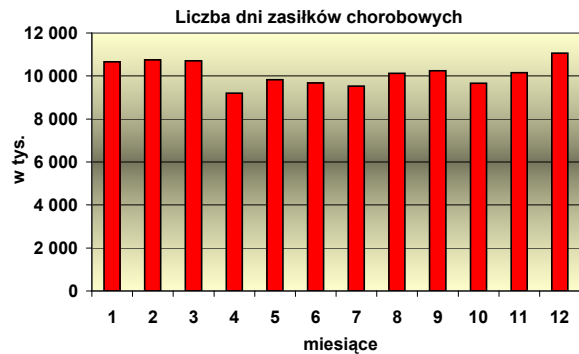


III. ZASIŁKI Z UBEZPIECZEŃ SPOŁECZNYCH

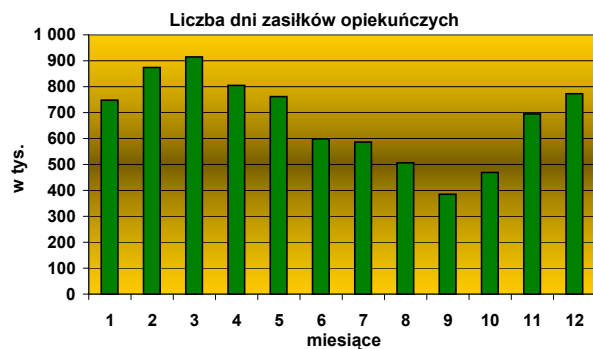
Rodzaje zasiłków	Miesiące											
	styczeń	luty	marzec	kwiecień	maj	czerwiec	lipiec	sierpień	wrzesień	październik	listopad	grudzień
Zasiłki chorobowe												
- liczba dni zasiłkowych w tys.	10 664,4	10 751,2	10 699,1	9 202,9	9 831,3	9 681,3	9 530,8	10 127,0	10 246,8	9 666,7	10 146,8	11 058,1
- kwota wypłat w tys. zł	616 834,8	632 294,4	599 294,9	536 538,4	580 249,6	579 219,0	575 433,2	611 837,3	610 951,8	589 505,5	619 505,4	671 782,2
Zasiłki opiekuńcze												
- liczba dni zasiłkowych w tys.	748,3	874,4	915,2	804,8	761,9	598,9	586,5	506,4	385,4	469,5	694,5	772,8
- kwota wypłat w tys. zł	48 819,8	58 213,6	59 654,6	52 773,5	50 258,7	39 802,8	39 565,7	34 220,7	26 054,0	32 578,0	48 187,1	52 849,1
Zasiłki macierzyńskie												
- liczba dni zasiłkowych w tys.	3 486,0	3 418,5	3 475,2	3 244,7	3 348,1	3 361,0	3 383,1	3 563,7	3 566,0	3 601,5	3 576,4	3 569,9
- kwota wypłat w tys. zł	247 184,0	245 021,6	246 450,5	231 316,0	241 331,3	245 596,0	247 293,6	263 164,5	260 208,1	264 557,1	264 040,9	262 755,5
Zasiłki wyrównawcze												
- liczba dni zasiłkowych w tys.	2,2	1,5	3,2	1,6	1,7	2,0	2,6	1,4	1,7	2,2	1,8	1,5
- kwota wypłat w tys. zł	49,0	44,2	50,8	42,6	49,5	42,8	32,7	33,0	41,0	39,4	46,9	26,7
Świadczenia rehabilitacyjne												
- liczba świadczeń w tys.	59,1	60,8	63,7	59,9	61,3	63,0	62,5	65,5	65,5	64,4	64,9	65,5
- kwota wypłat w tys. zł	75 027,4	74 254,6	78 848,1	74 332,8	78 055,7	78 435,4	79 816,7	83 236,2	83 890,0	84 385,1	84 427,9	86 137,7
Zasiłki pogrzebowe												
- liczba zasiłków w tys.	29,5	26,2	30,2	25,4	26,5	25,0	23,4	23,9	26,6	23,2	25,4	25,0
- kwota wypłat w tys. zł	187 898,8	166 615,7	165 164,1	103 198,6	106 195,6	100 039,5	93 610,9	95 701,8	106 497,4	92 860,6	101 331,0	99 977,1

ZASIŁKI Z UBEZPIECZEŃ SPOŁECZNYCH

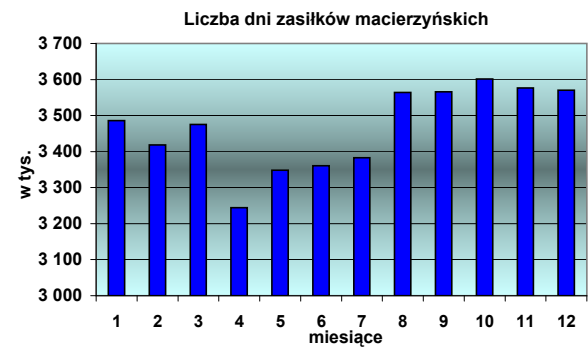
Zasiłki chorobowe



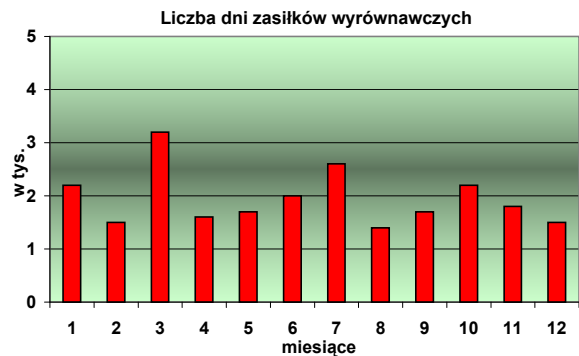
Zasiłki opiekuńcze



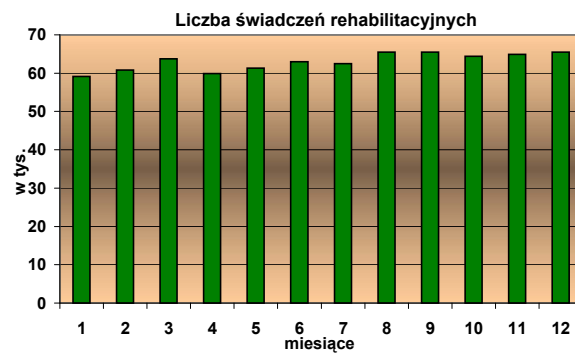
Zasiłki macierzyńskie



Zasiłki wyrównawcze



Świadczenia rehabilitacyjne



Zasiłki pogrzebowe

