

2009 r. (dane wstępne)

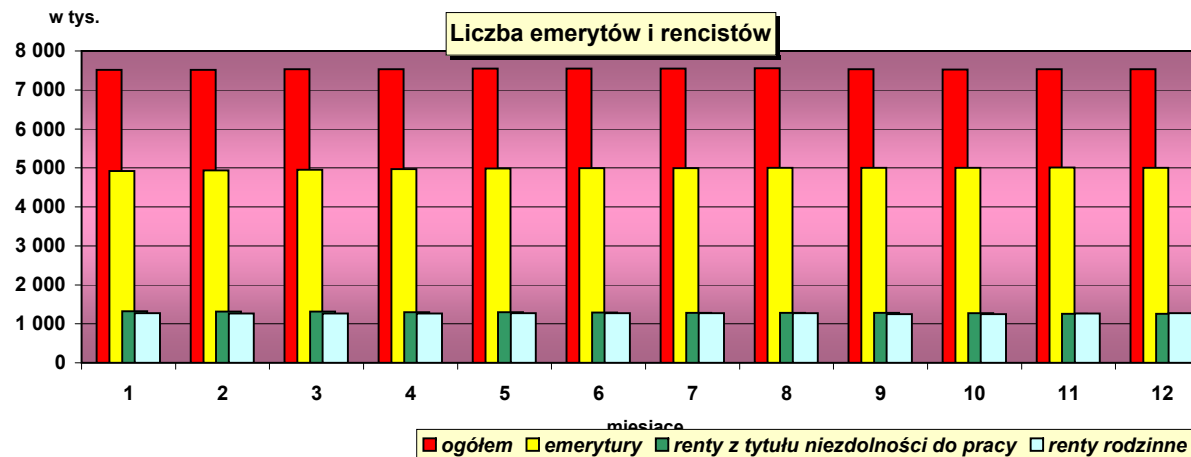
I. EMERYTURY I RENTY

Wyszczególnienie	Miesiące											
	styczeń	luty	marzec	kwiecień	maj	czerwiec	lipiec	sierpień	wrzesień	październik	listopad	grudzień
<b>Emerytury i renty ogółem<sup>a)b)</sup></b>												
- liczba osób w tys.	7 512,0	7 517,8	7 530,4	7 535,8	7 548,3	7 552,3	7 551,8	7 556,3	7 531,3	7 521,2	7 529,3	7 531,1
- kwota wypłat w tys. zł	10 565 690,1	10 591 471,3	11 272 319,7	11 337 591,3	11 364 475,5	11 377 900,0	11 380 783,0	11 373 887,1	11 384 842,8	11 399 454,9	11 406 934,8	11 404 077,0
- przeciętna wysokość ogółem w zł	1 406,51	1 408,86	1 496,92	1 504,50	1 505,57	1 506,56	1 507,04	1 505,21	1 511,66	1 515,64	1 515,01	1 514,27
<i>z tego:</i>												
<b>Emerytury</b>												
- liczba osób w tys.	4 922,0	4 938,7	4 952,5	4 966,1	4 982,2	4 992,1	4 996,4	5 001,2	5 002,1	5 005,0	5 006,5	5 005,2
- kwota wypłat w tys. zł	7 420 546,3	7 453 347,3	7 935 498,8	8 010 638,1	8 043 063,9	8 054 642,4	8 066 336,9	8 062 197,0	8 078 763,4	8 094 454,8	8 098 642,2	8 101 873,6
- przeciętna wysokość ogółem w zł	1 507,64	1 509,17	1 602,34	1 613,06	1 614,35	1 613,49	1 614,43	1 612,06	1 615,06	1 617,29	1 617,62	1 618,70
<b>Renty z tytułu niezdolności do pracy</b>												
- liczba osób w tys.	1 319,1	1 311,0	1 310,5	1 300,8	1 296,1	1 289,0	1 283,5	1 282,4	1 280,8	1 269,9	1 260,1	1 256,3
- kwota wypłat w tys. zł	1 479 582,1	1 470 808,5	1 563 208,6	1 552 396,0	1 545 829,4	1 543 924,1	1 535 739,4	1 531 978,0	1 530 027,9	1 520 682,9	1 518 579,9	1 514 943,7
- przeciętna wysokość ogółem w zł	1 121,67	1 121,89	1 192,85	1 193,39	1 192,69	1 197,77	1 196,51	1 194,58	1 194,59	1 197,38	1 205,18	1 205,91
<b>Renty rodzinne</b>												
- liczba osób w tys.	1 270,9	1 268,1	1 267,4	1 268,9	1 270,0	1 271,2	1 271,9	1 272,7	1 248,4	1 246,3	1 262,7	1 269,6
- kwota wypłat w tys. zł	1 665 561,7	1 667 315,5	1 773 612,3	1 774 557,2	1 775 582,2	1 779 333,5	1 778 706,7	1 779 712,1	1 776 051,5	1 784 317,2	1 789 712,7	1 787 259,7
- przeciętna wysokość ogółem w zł	1 310,52	1 314,83	1 399,37	1 398,54	1 398,13	1 399,73	1 398,51	1 398,36	1 422,67	1 431,74	1 417,37	1 407,68

a) Bez osób posiadających także prawo do świadczenia rolniczego.

b) Bez emerytur i rent wypłaconych przez jednostki ZUS realizujące umowy międzynarodowe.

EMERYTURY I RENTY

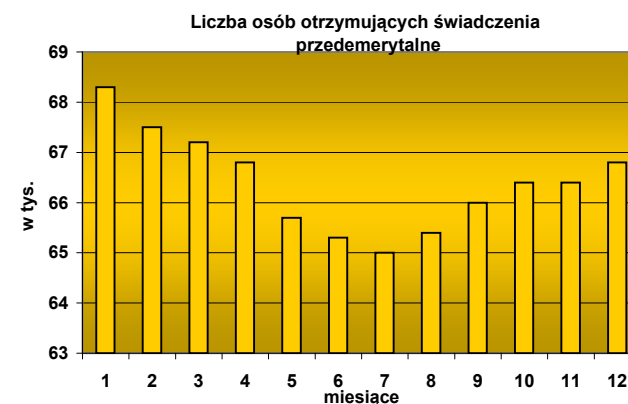
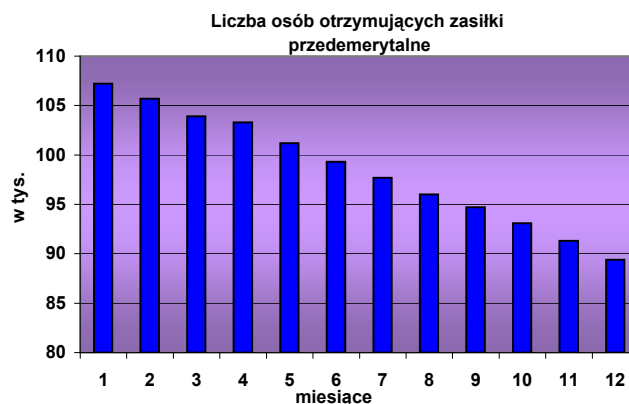
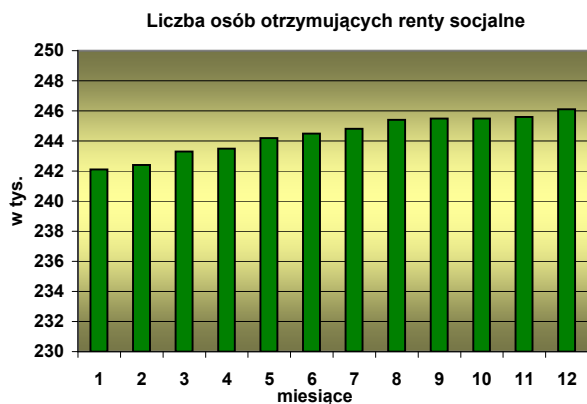


## II. RENTY SOCJALNE, ZASIŁKI I ŚWIADCZENIA PRZEDEMERYTALNE

Wyszczególnienie	Miesiące											
	styczeń	lut	marzec	kwiecień	maj	czerwiec	lipiec	sierpień	wrzesień	październik	listopad	grudzień
<b>Renty socjalne<sup>a)</sup></b>												
- liczba osób w tys.	242,1	242,4	243,3	243,5	244,2	244,5	244,8	245,4	245,5	245,5	245,6	246,1
- kwota wypłat w tys. zł	129 455,1	129 373,4	137 966,4	137 874,9	138 044,1	138 404,1	138 238,4	138 450,0	138 544,0	138 645,7	139 152,4	139 012,6
- przeciętna wysokość ogółem w zł	534,68	533,71	566,98	566,29	565,30	566,15	564,71	564,26	564,39	564,80	566,69	564,88
<b>Zasiłki przedemerytalne</b>												
- liczba osób w tys.	107,2	105,7	103,9	103,3	101,2	99,3	97,7	96,0	94,7	93,1	91,3	89,4
- kwota wypłat w tys. zł	81 869,5	80 939,7	79 696,0	84 105,4	82 306,4	81 058,7	78 635,9	77 793,4	75 976,0	74 313,8	72 241,5	70 785,7
- przeciętna wysokość ogółem w zł	763,32	765,68	766,75	814,04	813,26	816,15	805,21	809,93	802,65	798,07	791,52	791,79
<b>Świadczenia przedemerytalne</b>												
- liczba osób w tys.	68,3	67,5	67,2	66,8	65,7	65,3	65,0	65,4	66,0	66,4	66,4	66,8
- kwota wypłat w tys. zł	62 287,2	62 019,1	61 029,3	63 668,1	61 705,8	61 261,2	60 865,8	61 050,9	61 088,0	60 541,9	60 230,0	60 828,9
- przeciętna wysokość ogółem w zł	912,12	918,61	908,59	953,09	938,82	938,58	935,78	934,14	925,63	912,15	906,75	910,87

<sup>a)</sup> Łącznie z rentami wypłaconymi przez jednostki realizujące umowy międzynarodowe ZUS, KRUS, MON, MSWiA i MS.

### RENTY SOCJALNE, ZASIŁKI I ŚWIADCZENIA PRZEDEMERYTALNE

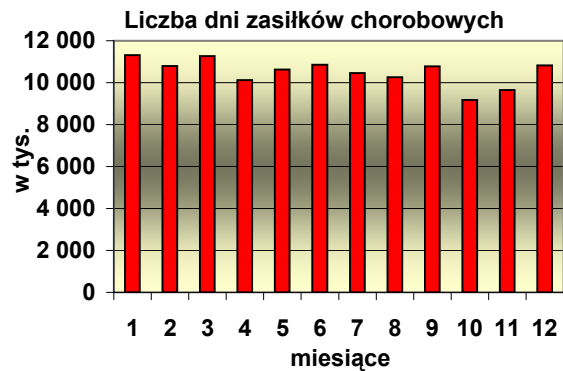


### III. ZASIŁKI Z UBEZPIECZEŃ SPOŁECZNYCH

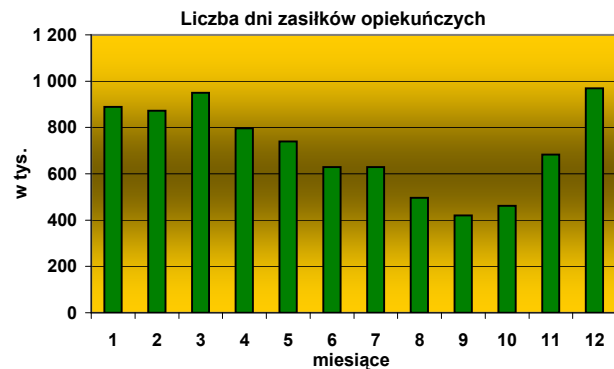
Rodzaje zasiłków	Miesiące											
	styczeń	luty	marzec	kwiecień	maj	czerwiec	lipiec	sierpień	wrzesień	październik	listopad	grudzień
<b>Zasiłki chorobowe</b>												
- liczba dni zasiłkowych w tys.	11 314,5	10 790,7	11 269,4	10 118,3	10 619,7	10 857,4	10 463,0	10 261,0	10 771,9	9 170,9	9 650,8	10 825,6
- kwota wypłat w tys. zł	517 958,2	540 553,6	532 064,0	513 137,5	555 063,9	575 892,2	567 903,0	565 465,0	590 294,1	519 090,7	545 726,4	598 452,9
<b>Zasiłki opiekuńcze</b>												
- liczba dni zasiłkowych w tys.	888,5	873,0	950,1	796,9	739,3	629,6	629,7	496,3	420,4	462,1	683,2	968,7
- kwota wypłat w tys. zł	38 082,1	46 525,0	49 162,8	41 633,8	39 305,4	34 801,3	34 983,0	28 875,5	24 634,1	27 811,6	42 041,9	57 164,9
<b>Zasiłki macierzyńskie</b>												
- liczba dni zasiłkowych w tys.	3 289,3	3 027,3	3 145,2	3 131,2	3 222,5	3 285,5	3 392,8	3 324,5	3 535,1	3 398,1	3 390,0	3 467,4
- kwota wypłat w tys. zł	173 944,6	177 148,6	181 022,8	184 490,9	192 180,4	199 271,6	210 085,0	209 392,0	224 134,9	215 924,1	218 105,2	221 911,1
<b>Zasiłki wyrównawcze</b>												
- liczba dni zasiłkowych w tys.	2,9	1,9	2,0	1,4	2,3	2,7	1,8	1,5	2,4	1,9	1,7	2,1
- kwota wypłat w tys. zł	72,0	42,4	44,9	34,6	48,3	58,8	45,7	42,4	37,0	55,0	57,1	53,1
<b>Świadczenia rehabilitacyjne</b>												
- liczba świadczeń	66,4	62,3	62,1	58,2	57,0	56,6	57,7	55,6	58,5	57,8	59,8	59,9
- kwota wypłat w tys. zł	72 153,8	73 435,1	74 468,9	69 272,7	70 210,6	72 251,1	74 770,3	73 119,0	77 038,5	75 891,4	78 764,1	80 444,8
<b>Zasiłki pogrzebowe</b>												
- liczba zasiłków	31,9	30,0	28,9	26,2	24,9	25,0	26,3	22,8	24,5	25,0	26,0	24,9
- kwota wypłat w tys. zł	188 104,2	175 608,3	173 890,5	160 603,9	153 068,4	156 015,9	166 097,2	144 055,7	152 684,9	153 065,3	159 508,5	153 296,7

## ZASIŁKI Z UBEZPIECZEŃ SPOŁECZNYCH

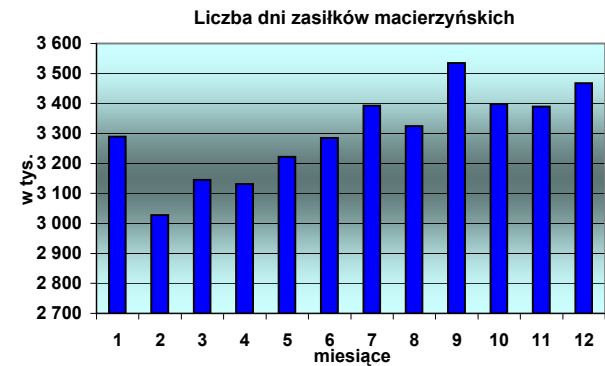
### Zasiłki chorobowe



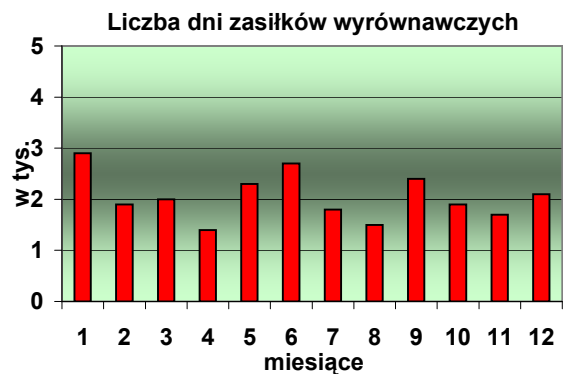
### Zasiłki opiekuńcze



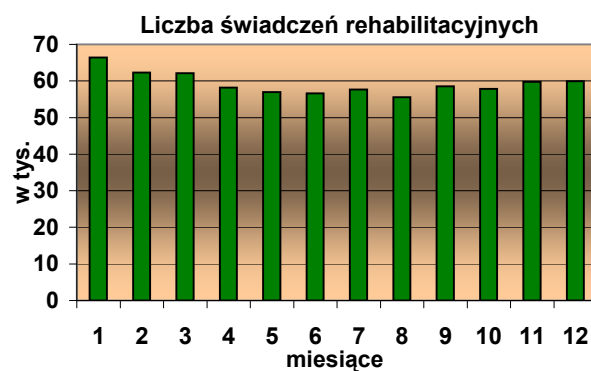
### Zasiłki macierzyńskie



### Zasiłki wyrównawcze



### Świadczenia rehabilitacyjne



### Zasiłki pogrzebowe

