

DOKUMENTACJA PROJEKTOWA	
Nazwa zadania	MALOWANIE ELEWACJI WRAZ Z NAPRAWĄ GZYMSÓW
Nazwa obiektu budowlanego	BUDYNEK ADMINISTRACYJNO-BIUROWY
Adres obiektu budowlanego (nr działki, obręb, jedn.ewid.)	67-200 GŁOGÓW, ULICA MORCINKA 14 DZIAŁKA NR 288, OBRĘB IV CHROBRY
Nazwa inwestora	ZAKŁAD UBEZPIECZEŃ SPOŁECZNYCH ODDZIAŁ LEGNICA
Adres Inwestora	59-220 LEGNICA, ULICA WŁADYSŁAWA GRABSKIEGO 26
Nazwa i adres jednostki projektowania AUTOR OPRACOWANIA	Zbigniew Rybka
Uprawnienia	Uprawnienia konstrukcyjno-budowlane Nr 187/88 Lw
Spis zawartości projektu	Spis zawartości opracowania: 1. Opis techniczny 2. Rysunki a) plan sytuacyjny b) elewacja pód-zach. c) elewacja pón.-wsch. d) elewacja pód.-zach. e) dokumentacja fotograficzna uszkodzeń gzymsów 3. przedmiar robót

Opis techniczny

1. Nazwa zadania.

ROBOTY REMONTOWE POLEGAJĄCE NA MALOWANIU ELEWACJI I NAPRAWIE GZYMSÓW na budynku Inspektoratu ZUS w Głogowie

2. Lokalizacja :

Budynek Inspektoratu ZUS w Głogowie przy ul. Morcinka 14 jest w granicach działki gruntowej nr 288, obręb IV Chrobry m. Głogów o powierzchni 3546,00 m². która stanowi własność Zakładu Ubezpieczeń Społecznych w Warszawie.

.Parametry techniczne obiektu:

- powierzchnia zabudowy: 1038,42 m²,
- powierzchnia netto 1325,34 m²,
- kubatura ogółem: 5992,70 m³ przy wysokości obiektu 15,07 m.

3. Opis techniczny obiektu

Budynek Inspektoratu ZUS w Głogowie jest obiektem 2-kondygnacyjnym w części obejmującej starą zabudowę z lat 80-tych oraz 1-kondygnacyjnym w części rozbudowanej (w roku 2012) od str. pñ-zach. przeznaczony na salę obsługi klientów.

Obiekt jest nie podpiwniczony, wykonany w technologii: fundamenty żelbetowe, konstrukcja obiektu z żelbetowych ram trójprzęsłowych, stropy międzypiętrowe z prefabrykowanych płyt stropowych kanałowych, ściany zewnętrzne z cegły i elementów prefabrykowanych, stropodach żelbetowy płaski z dwukierunkowym 7% spadkiem pokryty papą asfaltową oraz stropodach na konstrukcji drewnianej pokryty papą termozgrzewalną o różnych wysokościach. Ściany zewnętrzne murowane z cegły, ocieplone z zewnątrz styropianem i tynkiem strukturalnym.

4. Rodzaj robót: roboty budowlane

5. Zakres robót do wykonania.

Zakres robót budowlanych, w ramach naprawy obejmował będzie:

- 1) naprawienie zniszczonych fragmentów tynku na gzymsach.
- 2) malowaniu elewacji części budynku farbami akrylowymi,
- 3) wymiana opaski betonowej.

Obszar prac przedstawiają załączone rysunki.

6. Sposób wykonania robót.

1) naprawa gzymsów budynku:

- a) skuć odpadające, odparzone elementy tynku i farby z gzymsów i oczyścić,
- b) zagruntować odkryte powierzchnie betonowe gzymsów i uzupełnić oraz wyrównać zaprawą klejową,
- c) na powierzchnie gzymsu objęte naprawą nałożyć tynk strukturalny o fakturze jak na elewacji.

2) malowanie elewacji budynku:

- a) powierzchnie elewacji objętej malowaniem przygotować w sposób następujący: powierzchnie oczyścić z kurzu i z tłustych plam, uzupełnić występujące miejscowe ubytki, miejsca odparzone skuć i wypełnić zaprawą strukturalną.
- b) zagruntować powierzchnie elewacji emulsją gruntującą,
- c) pomalować elewację farbą akrylową nawierzchniową 2-krotnie o parametrach technicznych odpornych na temperatury zewnętrzne i UV. Elewacja musi być w kolorze istniejącym tj. piaskowym co wymaga uzgodnienia z Zamawiającym.
- d) malowanie krat okiennych z pretów prostych: pręty oczyścić z rdzy i kurzu, elementy

zagruntować farbą podkładową olejną, Po wyschnięciu elementy pomalować farbą nawierzchniową olejną w kolorze uzgodnionym z Zamawiającym.

3) wymiana opaski betonowej:

- a) wykonanie rozbiórki elementów betonowych i krawężnika opaski przy budynku,
- b) wykonanie wykopów na głębokość 70cm i założenie na ścianie izolacji kubetkowej,
- c) zasypanie wykopów,
- d) nawierzchnia wierzchnia opaski betonowej z kamienia otoczkowego na części opaski,
- e) wykonanie wierzchniej warstwy z kostki betonowej POLBRUK na podsypce piaskowej,
- f) naprawienie tynku opaski w miejscu cokołów podjazdu dla niepełnosprawnych przez założenie siatki podtynkowej, ułożenie warstwy klejowej i malowanie,
- g) przełożenie nawierzchni podjazdu z kotki betonowej wraz z uzupełnieniem i zagęszczeniem podbudowy (materiał na nawierzchnię z rozbiórki do ponownego wbudowania),
- h) uzupełnienie rynien dachowych z PVC półokrągłe o śr.15cm wraz z mocowaniem w obrębie zadaszenia nad wejściem,
- i) zamontowanie rury spustowej o śr. 75mm. w miejscu jak w ppkt. h

7. Dokumentacja fotograficzna elewacji.

Opracował:
Zbigniew Rybka

3
mpb

KOPIA MAPY ZASADNICZEJ
SKALA 1:500

WOJEWÓDZTWO DOLNOŚLĄSKIE
POWIAT GŁOGÓW
JEDNOSTKA EWIDENCYJNA: 020301_1 Miasto Głogów
OBREB: 0504 Chreby
OBIEKT: ul. Gulsława Marcinka 14, Dz. nr 288

Sekcje mapy 442.132.194.3
Inwentaryzacja doliczywa, przyłącza kanalizacji deszczowej i sanitarnego
Lokalizacja: ul. Gulsława Marcinka 14, Dz. nr 288
L. cz. 4743/2012, KERG: 011-476/2012

Data opracowania mapy 16.04.2013 r.
ZUD nr 6/2013 z dnia 14.01.2013 r.

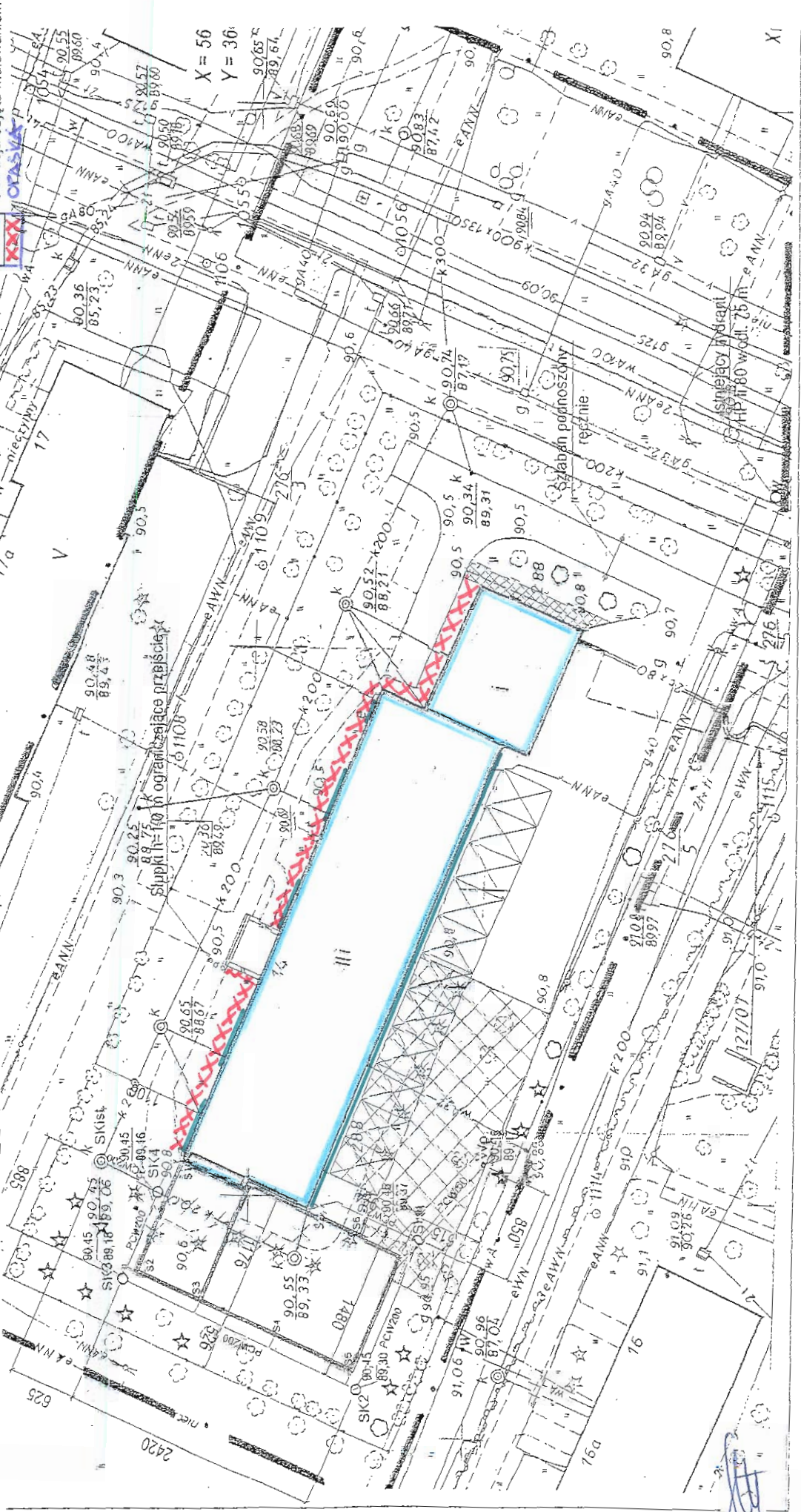
19.04.13

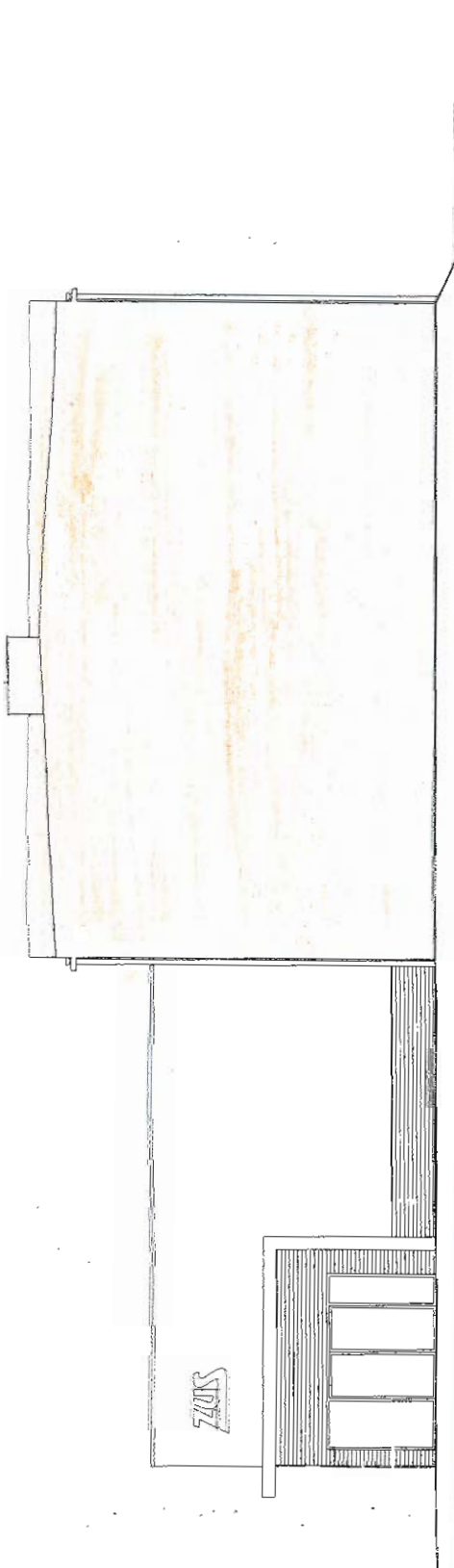
GEODETA UPRAWNIENIY
Danuta Mikołajczyk
uprawnienia S001k nr 2833
64 - 100 Lipowa ul. Drzynień 10
tel (0-65) 50 50 46, 0 305 438 016

STAROSTA GŁOGÓWSKI
FUDCGR w GŁOGÓWIE
Inwentaryzacja doliczywa, przyłącza kanalizacji deszczowej i sanitarnego
Lokalizacja: ul. Gulsława Marcinka 14, Dz. nr 288
L. cz. 4743/2012, KERG: 011-476/2012

nazwa obiektu	BUDYNEK ADMINISTRACYJNY-BIUROWY
adres obiektu	67-200 GŁOGÓW, UL. MORSINKA 14
Tytuł	ROBOTY REMONTOWE POLEGAJĄCE NA MALOWANIU ELEWACJI NAPRAWIE GZYMOSÓW
element	PLAN SYTUACYJNY OBIEKTU
linie i nazwisko projektanta	ZBIGNIEW RYBKA nr upr. 187/88 Lw
uprawnienia budowlane	specjalność konstrukcyjno-budowlana
podpis projektanta	data
	12.05.2013 r.

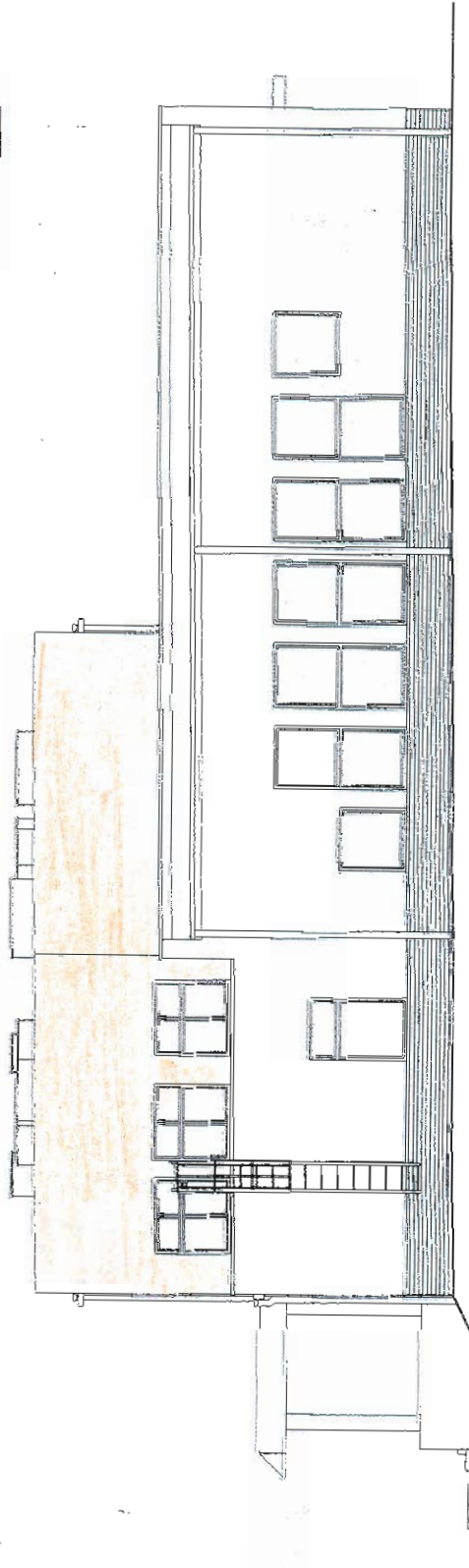
granica działki
gzymosy objęte naprawą
elewacja objęta malowaniem





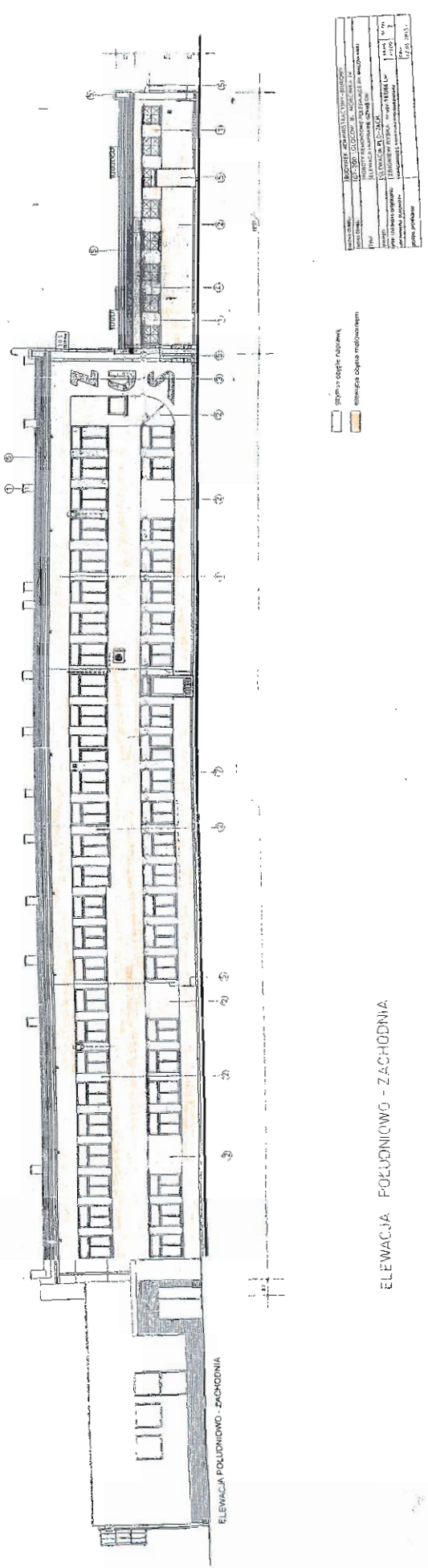
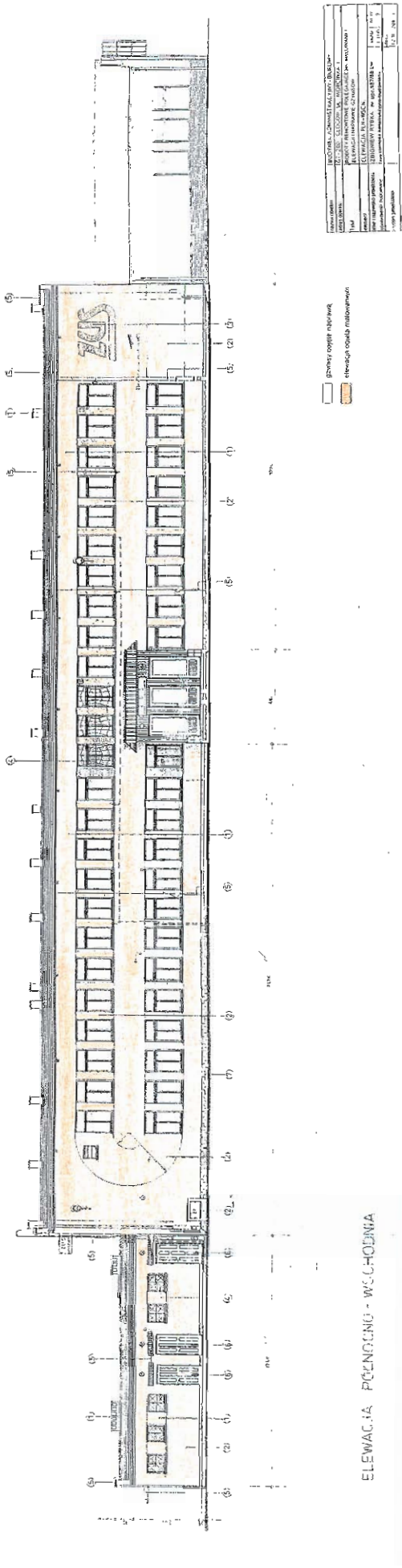
ELEWACJA POŁUDNIOWO - WSCHODNIA

elewacja objęta malowaniem



ELEWACJA PÓŁNOCNO - ZACHODNIA

nazwa obiektu	BUDYNEK ADMINISTRACYJNY - BIUROWY		
adres obiektu	67-200 GŁOGÓW, UL. MORCINIKA 14		
Tytuł	ROBOTY REMONTOWE POLEGAJĄCE NA MALOWANIU ELEWACJI I NAPRAWIE SZYMOSÓW		
generał	ELEWACJA Płd.-WSCH. I Płn.-ZACH.		
imię i nazwisko projektanta	nr rys	skala	nr rys
uprawnienia budowlane	ZBIGNIEW RYBKA nr upr. 187/88 Lw	1:100	4
podpis projektanta	specjalność: konstrukcyjno-budowlana		data
			12.05.2013 r.



Lp.	Podstawa	Opis i wyliczenia	j.m.	Poszcz	Razem
MAŁOWANIE ELEWACJI WRAZ Z NAPRAWĄ GZYMSÓW - INSPEKTORAT ZUS W GŁOGOWIE, UL. MORCINKA 14					
1		NAPRAWA GZYMSÓW (uzupełnienie tynków) CPV - 45410000-4			
d.1	KNR 4-01 0701-02 spec.techn.w yk.robót nr 1	Odbicie tynków wewnętrznych z zaprawy cementowo-wapiennej na ścianach, filarach, pilastrach o powierzchni odbicia do 5 m ² (na powierzchni gzymsów na 50%) (praca na rusztowaniach) <śc.podł.cz.wys> (24.18+4.82+17.94)*2*(0.30+0.15+0.20)*50% <miejscowe spękania tynku> 0.50*0.50*50 <śc.podł.cz.niska> 12.40*2*(0.30+0.15+0.20)*50%	m ² m ² m ²	 30.511 12.500 8.060	
				RAZEM	51.071
d.1	KNR 0-17 2609-06 spec.techn.w yk.robót nr 1	Przyklejenie jednej warstwy siatki podtynkowej na ścianach poz.1*1.1	m ² m ²	 56.178	
				RAZEM	56.178
d.1	KNR 0-17 2608-01 spec.techn.w yk.robót nr 1	Przygotowanie podłoża pod ocieplenie metodą lekką-mokrą - oczyszczenie mechaniczne i zmycie poz.1	m ² m ²	 51.071	
				RAZEM	51.071
d.1	KNR 0-17 0928-01 spec.techn.w yk.robót nr 1	Wyprawa elewacyjna cienkowarstwowa z tynku mineralnego strukturalnego CERESIT CT 89 grubości 2 mm z gotowej suchej mieszanki wyk. ręcznie na uprzednio przygotowanym podłożu metodą "mokre na mokre" na ścianach płaskich i powierzchniach poziomych poz.1	m ² m ²	 51.071	
				RAZEM	51.071
d.1	KNR 0-17 2608-03 spec.techn.w yk.robót nr 1	Przygotowanie podłoża pod ocieplenie metodą lekką-mokrą - gruntowanie preparatem wzmacniającym CT 17 jednokrotnie poz.3	m ² m ²	 51.071	
				RAZEM	51.071
d.1	KNR-W 2-02 1519-04 z.sz. 5.1. 9917 spec.techn.w yk.robót nr 1	Dwukrotne malowanie tynków zewnętrznych farbą akrylową - wysokość ponad 5 do 10 m poz.5	m ² m ²	 51.071	
				RAZEM	51.071
2		MAŁOWANIE ELEWACJI CPV - 45442110-1			
d.2	KNR 4-01 1204-08 z.sz. 2.2 9912-01 spec.techn.w yk.robót nr 1	Przygotowanie powierzchni pod malowanie farbami emulsyjnymi starych tynków z poszpachlowaniem nierówności - praca na wysokości 5-10 m <śc.podł.cz.wys> (24.18+4.82+17.94)*2*6.88 <śc.szczyt.cz.wys.> 12.47*7.60-8.18*3.60+12.47*(7.60-4.00) <śc.podł.cz.niska> 12.40*3.00*2 <śc.szczyt.cz.niska> 10.58*3.60+2.35*3.60	m ² m ² m ² m ²	 645.894 110.216 74.400 46.548	
				RAZEM	877.058
d.2	KNR 4-01 0333-04 spec.techn.w yk.robót nr 1	Przebicie otworu w pomieszczeniu nr 26 (na parterze) w ścianie zewnętrznej z cegiel o wym. .0,10*0,20 m wraz z otynkowaniem i zamontowaniem kratki wywiewnej 1	szt. szt.	 1.000	
				RAZEM	1.000
d.2	KNR-W 2-02 1519-04 z.sz. 5.1. 9917 spec.techn.w yk.robót nr 1	Malowanie dwukrotne tynków zewnętrznych elewacji budynku farbą silikatową- wysokość ponad 5 do 10 m (praca na rusztowaniach) poz.7	m ² m ²	 877.058	
				RAZEM	877.058
d.2	KNR 4-01 1212-05 spec.techn.w yk.robót nr 1	Dwukrotne malowanie farbą olejną krat okiennych z prętów prostych 0.86*1.62*17+1.08*1.75*4	m ² m ²	 31.244	

Lp.	Podstawa	Opis i wylczenia	j.m.	Poszcz	Razem
				RAZEM	31.244
11	KNR 4-01 d.2 1209-10 z.sz.4.5.4. 9914-03 z.sz.4.5.4. 9914-07 spec.techn.w yk.robót nr 1	Dwukrotne malowanie farbą olejną uprzednio malowanej stolarki drzwiowej, dwustronnie skrzydła płycinowe z obramowaniem profilowym pełne - ościeżnice łącznie z ćwierćwałkami 0.90*2.00*5	m ² m ²	 9.000	
				RAZEM	9.000
12	KNNR 3 d.2 0703-06 przez analogię spec.techn.w yk.robót nr 1	Wymiana zadaszenia nad drzwiami w elewacji budynku, istniejące zadaszenie z blachy trapezowej wymienić na systemowe zadaszenie o wym. 150x50cm z plexi (poszycie z poliwęglanu) na konstrukcji aluminiowej 1.50*0.50*5	m ² m ²	 3.750	
				RAZEM	3.750
3		NAPRAWA OPASKI BETONOWEJ CPV - 45450000-6			
13	KNR 4-01 d.3 0212-01 spec.techn.w yk.robót nr 1	Rozbiórka elementów konstrukcji betonowych niezbrojonych o grubości do 15 cm (24.18+17.94)*0.50*0.12 <chodnik>12.00*1.08*0.15	m ³ m ³ m ³	 2.527 1.944	
				RAZEM	4.471
14	KNR 2-31 d.3 0403-01 spec.techn.w yk.robót nr 1	Rozbiórka krawężnika betonowego wystające o wymiarach 15x30 cm na podsypce piaskowej Krotność = 0.6 12.00+3.40-1.08	m m	 14.320	
				RAZEM	14.320
15	KNR 4-01 d.3 0108-11 0108-12 spec.techn.w yk.robót nr 1	Wywiezienie gruzu i ziemi samochodami samowytadowczymi na odległość 6 km poz.13+poz.14*0.30*0.15	m ³ m ³	 5.115	
				RAZEM	5.115
16	spec.techn.w d.3 yk.robót nr 1 kalk. własna	Opłata za składowanie gruzu i ziemi poz.15*1.8	t t	 9.207	
				RAZEM	9.207
17	KNR-W 4-01 d.3 0102-02 spec.techn.w yk.robót nr 1	Wykopy wąskoprzestrzenne, nieumocnione o szerokości dna do 1.5 m i głębokości do 1.5 m w gruncie suchym lub wilgotnym kat. III, na wysokość 70cm (24.18+17.94)*0.60*0.70	m ³ m ³	 17.690	
				RAZEM	17.690
18	KNR-W 4-01 d.3 0105-02 spec.techn.w yk.robót nr 1	Zasypanie wykopów ziemią z ukopów z przetrzaniem ziemi na odległość do 3 m i ubiciem warstwami co 15 cm w gruncie kat. III poz.17-(24.18+17.94)*0.60*0.20	m ³ m ³	 12.636	
				RAZEM	12.636
19	KNR 2-02 d.3 0607-03 spec.techn.w yk.robót nr 1	Izolacje przeciwwilgociowe i przeciwwodne pionowa z folii polietylenowej kubekowej szer. 0,80 m. (24.18+17.94)*0.8	m ² m ²	 33.696	
				RAZEM	33.696
20	KNR 2-31 d.3 0407-02 spec.techn.w yk.robót nr 1	Obrzeża betonowe o wymiarach 20x6 cm na podsypce piaskowej z wypełnieniem spoin piaskiem (24.18+17.94+3.00) <przy chodniku> 12.00+3.5-1.08	m m m	 45.120 14.420	
				RAZEM	59.540

Lp.	Podstawa	Opis i wyliczenia	j.m.	Poszcz	Razem
21	KNR 2-31 d.3 0204-03 0204-04 spec.techn.w yk.robót nr 1	Nawierzchnia z kamienia otoczkowego płukanego frakcji 16-32mm - warstwa dolna grubość po zagęszczeniu 20 cm (24.18+17.94)*0.50	m ² m ²	 21.060	
				RAZEM	21.060
22	KNR 2-31 d.3 0105-07 0105-08 spec.techn.w yk.robót nr 1	Podsypka cementowo-piaskowa z zagęszczeniem mechanicznym - 6 cm grubość warstwy po zagęszczeniu (12.00+3.50)*(1.08+0.15-0.06)	m ² m ²	 18.135	
				RAZEM	18.135
23	KNR 2-31 d.3 0511-01 spec.techn.w yk.robót nr 1	Nawierzchnie z kostki brukowej betonowej grubość 6 cm na podsypce piaskowej poz.22	m ² m ²	 18.135	
				RAZEM	18.135
4		NAPRAWA OPASKI PRZY WEJŚCIU DO BUDYNKU CPV-45450000-6			
24	KNR-W 4-01 d.4 0703-01 spec.techn.w yk.robót nr 1	Umocowanie siatki tynkarskiej przy ścianie opaski (w miejscu cokołu podjazdu dla niepełnosprawnych) 5.30*0.20*2*0.25*2	m ² m ²	 1.060	
				RAZEM	1.060
25	KNR-W 4-01 d.4 0725-02 spec.techn.w yk.robót nr 1	Uzupełnienie tynków zewnętrznych cokołu podjazdu wraz z malowaniem 5.30*0.20*2*0.25*2	m ² m ²	 1.060	
				RAZEM	1.060
26	KNR 2-31 d.4 0807-01 spec.techn.w yk.robót nr 1	Przełożenie nawierzchni podjazdu z kostki betonowej 20x10 cm lna podsypce piaskowej z wypełnieniem spoin piaskiem oraz uzupełnienie podbudowy z piasku stabilizowanego cementem i zagęszczenie (nawierzchnia z kostki do ponownego wbudowania) Krotność = 1.6 5.50*1.20	m ² m ²	 6.600	
				RAZEM	6.600
27	KNR-W 2-02 d.4 0525-01 spec.techn.w yk.robót nr 1	Rynny dachowe z PCW łączone na klej - półokrągłe o śr. 115 mm wraz mocowaniem 3.00*2+5.20	m m	 11.200	
				RAZEM	11.200
28	KNR-W 2-02 d.4 0531-02 spec.techn.w yk.robót nr 1	Rury spustowe z PCW okrągłe o śr. 75 mm 2.5*2	m m	 5.000	
				RAZEM	5.000

