



ZAKŁAD
UBEZPIECZEŃ
SPOŁECZNYCH



UNIWERSYTET
EKONOMICZNY
W KRAKOWIE

KONFERENCJA

EDUKACJA WOBEC DEZINFORMACJI Ubezpieczenia społeczne w kryzysie zaufania

Kraków | 21-22 maja 2026



Ministra Rodziny,
Pracy i Polityki Społecznej
PATRONAT HONOROWY



Patronat honorowy
Minister
Edukacji



WOJEWODA
MAŁOPOLSKI
KAZYSZTOF JAN KLĘCZAR



Patronat Honorowy
Łukasz Smółka
Marszałek Województwa Małopolskiego



Patronat Honorowy
Prezydent Miasta Krakowa
Aleksander Miszański



EDUKACJA WOBEC DEZINFORMACJI

Ubezpieczenia społeczne w kryzysie zaufania



ZAKŁAD
UBEZPIECZEŃ
SPOŁECZNYCH



UNIwersytet
EKONOMICZNY
W KRAKOWIE

Wizerunki Zakładu Ubezpieczeń Społecznych w czasach postprawdy i dezinformacji

Dr hab. Tomasz Gackowski, prof. UW

Dlaczego Dezinformacja Święci Triumfy?

Lenistwo poznawcze:

Ludzie dzielą się fałszem z braku analitycznego myślenia, nie z pobudek ideologicznych (Badania Pennycook & Rand).

Homo videns (G. Sartori):

Obraz pobudza wyobraźnię i morduje prawdę, gdy tylko potwierdza nasze uprzedzenia.

Cyfrowy eskapizm:

Szybsze rozprzestrzenianie fałszu w sieci ("Scroluję, więc jestem" – Vosoughi, Roy & Aral).

Bańki i polaryzacja:

Wrogość partyjna zwiększa podatność na dezinformację (Iyengar et al.).



Popcornowy Mózg & Przeciążenie Kognitywne

Erozja Zaufania:

Tylko 41% obywateli ufa instytucjom rządowym (Edelman Trust Barometer 2025).
Wzrost deepfake'ów o 550%.

Dezinformacja to problem globalny, nie lokalny

Największe systemy emerytalne na celowniku fake newsów i phishingu.

USA (Social Security Administration)

Mit polityczny:

Miliony 100-latków i zmarłych oszukują system. Rozpowszechniono dane o rzekomych 398 mln uprawnionych.

Sygnal (Matematyka):

Oszustwa stanowią zaledwie 0,00625% rocznego budżetu. Mniej niż w sektorze prywatnym (Visa/Mastercard).

NIEMCY (Deutsche Rentenversicherung)

Zagrożenie:

Zaawansowane ataki phishingowe wspierane przez AI udające oficjalną komunikację DRV.

Zjawisko:

58,5 mln ubezpieczonych i 403 mld EUR budżetu czynią z DRV cel strategiczny. Zniekształcone dewastują zaufanie pomimo świetnych wyników.

ZUS w liczbach – fundament stabilności

Emocje mówią o kryzysie, matematyka mówi o historycznym sukcesie.

377,2
mld zł

Wpływy ze składek
w 2024 r.
(Wzrost o 9% r/r).

>82%

Wskaźnik pokrycia
(Niezachwiana
wydolność FUS).

17
mld zł

Kwota dotacji zwrócona
do budżetu państwa
dzięki sprawnemu
zarządzaniu.

“Niezależnie od narodowości, im więcej wiedzy finansowej, tym lepsze decyzje i większe skłonności do oszczędzania.” – prof. E. Kubińska

**Historyczny skok
zaufania (ZUS
wyprzedza UE)**

30%

48%

Wcześniej

Obecnie

10

20

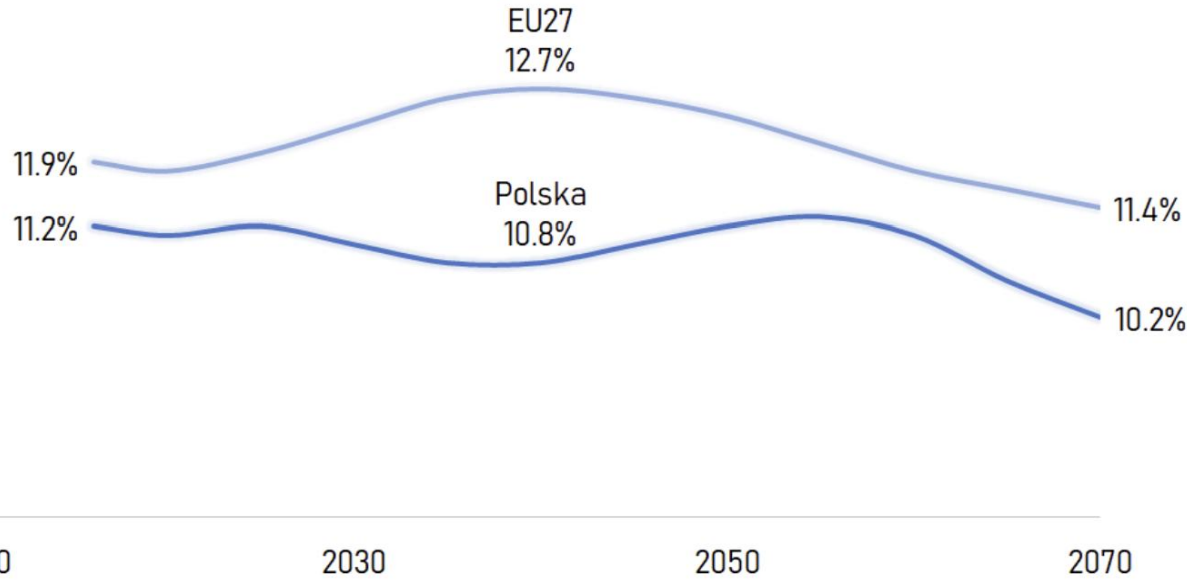
30

40

50

Wydatki na emerytury w krajach UE

jako procentowy udział w PKB, prognoza 2020-2070



EN

Economy and Finance

Economy and Finance > Publications > The 2018 Ageing Report: Economic and Budgetary Projections for the EU Member States (2016-2070)

The 2018 Ageing Report: Economic and Budgetary Projections for the EU Member States (2016-2070)

REPORT

Page contents

- Details
- Description
- Information and identifiers

Details

Identification	Institutional Paper 079
Publication date	25 May 2018
Author	Directorate-General for Economic and Financial Affairs



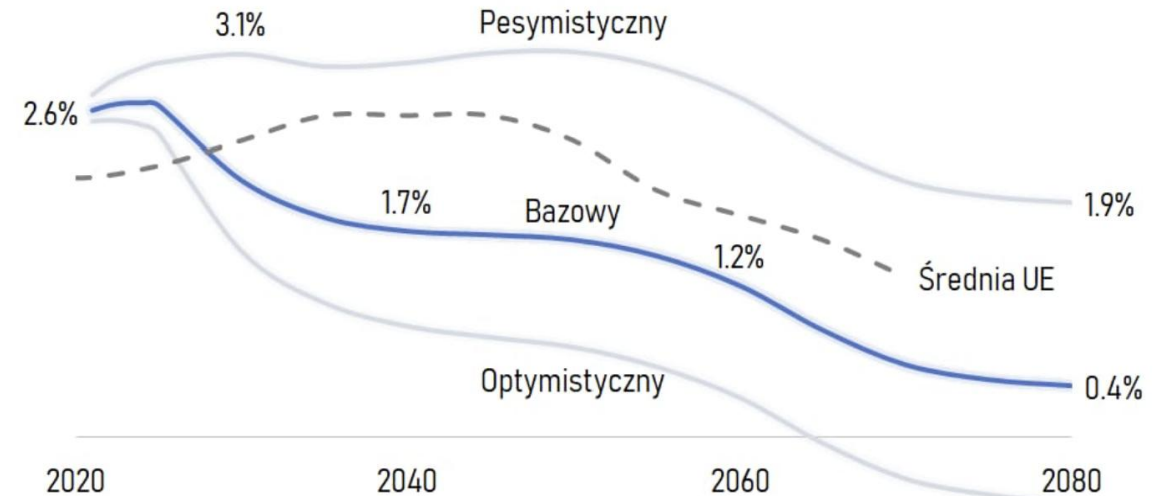
26 KWIETNIA 2021

ZUS zbankrutuje? Bzdura. Obalamy jedno z największych kłamstw o emeryturach w Polsce

Ile razy słyszeliście, że ZUS to piramida finansowa i że za chwile zbankrutuje? W Polsce działa cała klasa "ekspertów" finansowych, którzy powtarzają takie tezy. Pokazujemy, że prawda jest zupełnie inna

ADRIAN ORATOWSKI

Deficyt funduszu emerytalnego jako % PKB, w trzech wariantach prognozy



8 Oblicz ZUS: Między Mitem a Rzeczywistością



Zniekształcony obraz wymaga konfrontacji z twardymi danymi.

Technologiczny Silnik: Moloch kontra Superkomputer

Instytucja

Mit: Biurokratyczny moloch tkwiący w erze dyskielek, bezdusznie obciążający obywateli.



Fakt: Cyfrowe Centrum Państwa. Zaawansowana infrastruktura prowadząca konta dla 26 milionów osób, zarządzająca uprawnieniami emerytalnymi na niebotyczną kwotę ponad 4 bilionów złotych.



Rynek Finansowy

Mit: Złudzenie OFE dla wszystkich. Wiara w wolny rynek jako uniwersalnego gwaranta wyższych stóp zwrotu niż państwo.



Fakt: Monopol na gwarancję dożywotnią. Tylko państwo może podjąć tak potężne ryzyko aktuarialne. Żaden produkt komercyjny nie zaoferuje renty dożywotniej z waloryzacją bez ryzyka utraty kapitału.





STEREOTYP: BEZPIECZNA PRZYSTAŃ MASKOWANA LĘKIEM

Lęk podsycany przez dezinformację, że za świadczenia z ZUS nie da się przeżyć, a seniorzy są masowo zagrożeni nędzą.

RZECZYWISTOŚĆ: POTĘŻNA BARIERA DLA BIEDY

- Ponad **80%** emerytów w Polsce utrzymuje się wyłącznie lub głównie ze świadczeń z ZUS, bez rynkowych oszczędności.
- Przeciętny dochód emerytów to dystans bezpieczeństwa: stanowi ponad **160%** minimum socjalnego i ponad **300%** minimum egzystencji.
- **4236 zł** – przeciętna emerytura wypłacana systematycznie (listopad 2025).



Dekonstrukcja wizerunku: Mit ubóstwa seniorów

Wbrew emocjom społecznym, emerytura z ZUS to realne zabezpieczenie.

Dekonstrukcja wizerunku: Piramida Finansowa

Ułuda dobrowolności vs matematyczna stabilność.

**STEREOTYP:
ZUS = PIRAMIDA /
OFE DLA WSZYSTKICH**

Panika przed rychtym bankructwem, wirtualnym wirtualnym charakterem składek i ułuda, że wolny rynek zabezpieczy emerytury taniej i bezpieczniej.



ZDEFINIOWANA SKŁADKA

Od 1999 r. zobowiązania są w całości policzalne i przypisane do ubezpieczonego. Równowaga wbudowana jest w matematykę.



SIŁA WALORYZACJI

Kapitał rośnie. Prawo gwarantuje waloryzację (inflacja + 20% realnego wzrostu płac) bez ryzyka utraty.



PAŃSTWOWA GWARANCJA

Nie istnieje komercyjny produkt dożywotniej renty tak pewny. Ryzyko aktuarialne dźwiga cała gospodarka kraju, a nie kapryśna giełda.



Stabilność Systemu: Dlaczego ZUS To Nie Piramida

Gwarancja Państwa
(System działa nieprzerwanie od ponad 90 lat).

Pełna Policzalność

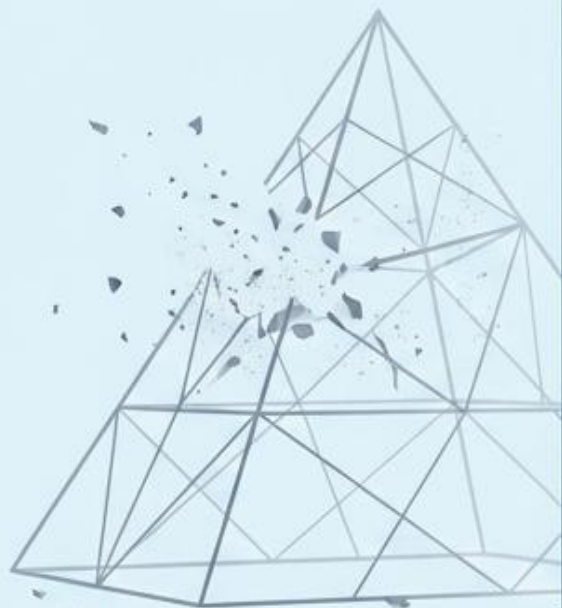
Od 1999 r. system jest w pełni zindywidualizowany. Zobowiązania są w całości policzalne i przypisane do konkretnego obywatela na koncie ubezpieczonego (ponad 4 bln zł zapisanych uprawnień).

Zdefiniowana Składka

Naturalny mechanizm równoważący. Obecny deficyt nie wynika z demografii, lecz ze spłaty starych zobowiązań państwa sprzed 1999 r. (stary system).

Magia Procentu Składanego

System drastycznie premiuje wczesne opłacanie składek. Nawet wczesne wpłaty (do 26 r.ż.) procentują przez dekady, tworząc potężny kapitał odporny na wahania giełdowe.



ZUS jako Efektywny Zarządca: Matematyka minimalizmu operacyjnego



1,3%

Odpis z FUS na pokrycie absolutnie wszystkich kosztów operacyjnych. Prowadzenie 26 mln kont, obsługa 3 mln firm, renty, orzecznictwo i wypłaty z puli 0,5 bln zł.

0,1%

Całkowity koszt obsługi programu 800+.
Majstersztyk organizacyjny na skalę państwa.

x33 spadek kosztów

Tyle razy staniała obsługa świadczenia Dobry Start 300+ od momentu całkowitego przejęcia przez ZUS.

90% automatyzacji

Odsetek świadczeń przyznawanych całkowicie automatycznie, bez interwencji człowieka.

Dekonstrukcja wizerunku: Paradoks młodości

Sprzeczność w oczekiwaniach młodych wobec solidarności i rynku.

RZECZYWISTOŚĆ: FINANSOWY SOJUSZNIK



Magia procentu składanego: System premiuje wczesne wejście. Składki wpłacone na początku kariery są waloryzowane przez kilkadziesiąt lat. To potężny fundament.



Elastyczność dla biznesu: ZUS to nie aparat opresji, to dysponent bezpieczeństwa ułatwiający pracę poprzez e-ZUS, wakacje składkowe i zniżki dla start-upów.

*Nic nie wiem, nie korzystam,
ale niech państwo
pomoże, gdy trzeba.*

Noise

Noise

STEREOTYP: OPRESJA MŁODYCH / WRÓG BIZNESU

Żądanie pełnej dobrowolności składek i postrzeganie ich jako bariery, przy jednoczesnym oczekiwaniu bezwzględnej gwarancji pomocy na starość.

Signal

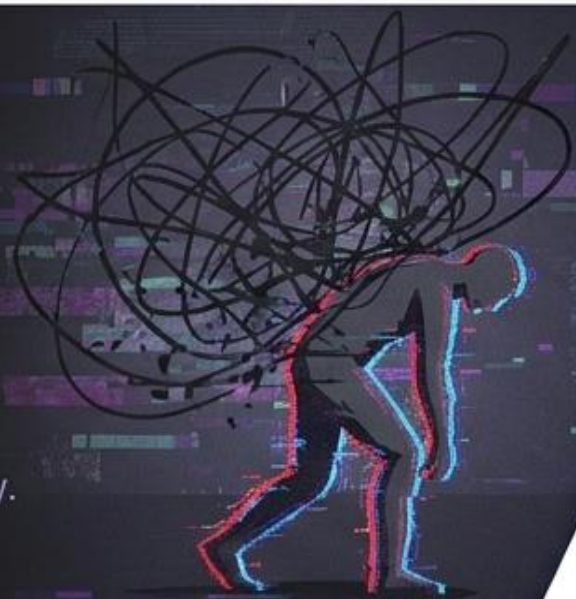
Dynamika Pokoleń: Od indywidualizmu do wspólnotowości

Oczekiwania Młodych

Mit: Opresja młodych

Paradoks: żądanie pełnego zabezpieczenia na starość przy jednoczesnym oczekiwaniu dobrowolności składek.

Skrajny indywidualizm poznawczy.



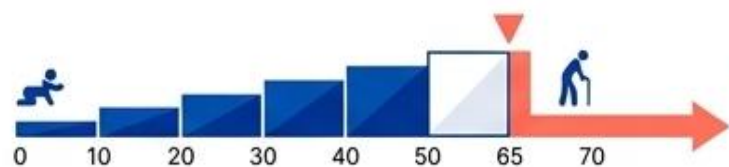
Fakt: Sztafeta pokoleń i magia procentu składanego.

System potężnie premiuje wczesne płacenie składek dzięki dekadom waloryzacji.

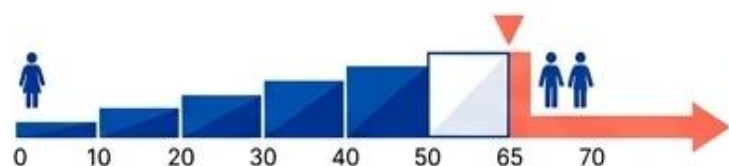
Dochód rozporządzalny obecnych seniorów jest trzykrotnie wyższy od minimum egzystencji.

Demografia

Mit: I tak nie dożyję emerytury. Powszechny i destrukcyjny dowód anegdotyczny.



16,3 lat
średnio przed nimi



24,5 roku
przed nimi aż 24,5 roku życia po przejściu na emeryturę

Fakt: Nieubłagana matematyka przetrwania (GUS 2024).

77,6% mężczyzn dożywa 65 lat (średnio przed nimi 16,3 lat życia).

94,2% kobiet dożywa 60 lat (przed nimi aż 24,5 roku życia po przejściu na emeryturę).

Dekonstrukcja wizerunku: Demografia to nie wyrok

Uczestnicy systemu i rola cudzoziemców na rynku polskim.

STEREOTYP: ZAPAŚĆ DEMOGRAFICZNA

Ksenofobiczna dezinformacja twierdzi, że starzenie się społeczeństwa natychmiast zniszczy system, a uchodźcy wysysają polskie fundusze.

292 mld zł: Całkowite wydatki FUS (Fundusz Ubezpieczeń Społecznych)

865 tys. zł: Koszty dopłat dla obywateli Ukrainy (2024). To zaledwie ułamek promila.



RZECZYWISTOŚĆ: SZTAFETA POKOLEŃ

- **Fakty:** Prawie 95% kobiet dożywa 60 lat i ma przed sobą średnio 24,5 roku na bezpiecznej emeryturze.
- **Wpływ netto migrantów:** Cudzoziemcy wpłacają 5,9% całego rocznego przypisu składek, a pobierają ledwie 0,083% wypłat. Potężnie wspierają system.

Rekomendacje Strategiczne: ZUS jako Kręgosłup Bezpieczeństwa Narodowego

1

Ofensywna Aktywność

ZUS musi dyktować ton narracji. Błyskawiczne, transparentne chwalenie się sukcesami technologicznymi (90% automatyzacji) i mikrokosztami operacyjnymi. Brak miejsca na informacyjną próżnię.



90% Automatyzacja
Mikrokoszty

2

Bezwzględne Demaskowanie

Wzorem niemieckiego DRV, agresywny, bieżący monitoring. Natychmiastowe obalanie szkodliwych mitów o piramidach i złodziejach bezpośrednio na platformach, na których powstają.



Fact-Checking
Monitorowanie

3

Renesans Wspólnotowości

Kategoryczne zredefiniowanie ZUS: z narracji o przymusowym podatku na architektoniczny kręgosłup bezpieczeństwa Polski i niezawodną sztafetę pokoleń.



Kręgosłup
Bezpieczeństwa Sztafeta
Pokoleń

**W erze popcornowego mózgu, bycie wiecznym też wymaga reklamy.
Przyszłość zależy od faktów, nie mitów.**

Strategie Walki z Dezinformacją: Od obrony do ofensywy

Prebunking (Uodparnianie)

Twórz narrację heterogeniczną (dwustronną).

Szczepienie informacyjne: wskazuj na znane mity, zanim zrobi to przeciwnik.

Przyznaj się do dawnych problemów, by uwiarygodnić obronę obecnego, ultranowoczesnego systemu.

Dyktuj ton narracji.

Debunking (Demaskowanie)

Agresywny, bieżący monitoring szumu informacyjnego.

Natychmiastowe obalenie mitów bezpośrednio na platformach cyfrowych (wzorowane na niemieckim DRV).

Matematyka deklasuje anegdotę.

Cui bono? & Backfire Effect

Demaskuj motywacje: Komu oplaca się osłabiać zaufanie do Państwa?

Uwaga na Backfire Effect: Unikaj ataku na tożsamość ideologiczną.

Argumentuj przez edukację finansową, by zapobiec „okopaniu się” oponenta.

Pamiętaj: Bycie wiecznym też wymaga reklamy.

EDUKACJA WOBEC DEZINFORMACJI

Ubezpieczenia społeczne w kryzysie zaufania

Wizerunki Zakładu Ubezpieczeń Społecznych w czasach postprawdy i dezinformacji – BIBLIOGRAFIA

I. Publikacje naukowe i literatura fachowa

- Buchholtz S., Kowalczyk-Rólczyńska P., Kurach R., Rutecka-Góra J. (2023), *Ekspozycja na ryzyko społeczne a nr 30/2026, marzec 2026.*
 - Deutsche Rentenversicherung (2024), Statystyki i komunikaty dotyczące prób phishingu oraz weryfikacji faktów (Faktencheck), drv-bund.de.
 - Edelman (2025), *2025 Edelman Trust Barometer: The Critical Evidence* (raport o erozji zaufania i wpływie deepfake'ów).
 - Główny Urząd Statystyczny (2024), *Tablice średniego dalszego trwania życia kobiet i mężczyzn w 2024 r.*
 - Główny Urząd Statystyczny (2024), *Sytuacja gospodarstw domowych w 2024 r. w świetle wyników badania budżetów gospodarstw domowych (dane o dochodzie rozporządzalnym emerytów).*
 - OECD (2024), *Survey on Drivers of Trust in Public Institutions 2024* (badanie przeprowadzone w 30 krajach członkowskich).
 - Social Security Administration (2024), *Annual Statistical Supplement to the Social Security Bulletin* oraz dane o liczbie 68,4 mln beneficjentów.
 - Zakład Ubezpieczeń Społecznych (2024), *Raport: Wiedza o systemie emerytalnym*, dostępny na zus.pl.
 - Zakład Ubezpieczeń Społecznych (2025), *Podsumowanie finansowe FUS za rok 2024* (dane o wpływach 377,2 mld zł i wydolności 82%).
- Buchholtz S., Kowalczyk-Rólczyńska P., Kurach R., Rutecka-Góra J. (2023), *Ekspozycja na ryzyko społeczne a nr 30/2026, marzec 2026.*
 - Deutsche Rentenversicherung (2024), Statystyki i komunikaty dotyczące prób phishingu oraz weryfikacji faktów (Faktencheck), drv-bund.de.
 - Edelman (2025), *2025 Edelman Trust Barometer: The Critical Evidence* (raport o erozji zaufania i wpływie deepfake'ów).
 - Główny Urząd Statystyczny (2024), *Tablice średniego dalszego trwania życia kobiet i mężczyzn w 2024 r.*
 - Główny Urząd Statystyczny (2024), *Sytuacja gospodarstw domowych w 2024 r. w świetle wyników badania budżetów gospodarstw domowych (dane o dochodzie rozporządzalnym emerytów).*
 - OECD (2024), *Survey on Drivers of Trust in Public Institutions 2024* (badanie przeprowadzone w 30 krajach członkowskich).
 - Social Security Administration (2024), *Annual Statistical Supplement to the Social Security Bulletin* oraz dane o liczbie 68,4 mln beneficjentów.
 - Zakład Ubezpieczeń Społecznych (2024), *Raport: Wiedza o systemie emerytalnym*, dostępny na zus.pl.
 - Zakład Ubezpieczeń Społecznych (2025), *Podsumowanie finansowe FUS za rok 2024* (dane o wpływach 377,2 mld zł i wydolności 82%).

II. Raporty i dane instytucjonalne

- Business Insider Polska (2024), *Popcornowy mózg jest faktem – skalę ujawniły najnowsze badania,*
- Dziennik Gazeta Prawna / Fundacja Republikańska (2013/2024), *Za kilka lat zbankrutuje ZUS* (analiza narracji o niewypłacalności).
- Fakt (2025), *Nowy raport ZUS – oto co dzieje się ze składkami Polaków, wywiad z wiceprezesem Pawłem Jaroszkiem.*
- Marczak R., *Wiedza o ubezpieczeniach społecznych, materiały konferencyjne ZUS, zus.pl.*
- OKO.press (2023), *Mentzen: ZUS to piramida bredni, mitów i półprawd*, analiza fact-checkingowa.
- PAP Mediaroom (2024), *Eksperci: większa wiedza o ubezpieczeniach społecznych – lepsze decyzje, relacja z konferencji naukowej.*
- West D. M. (2025), *Why Social Security Disinformation is Dangerous*, Brookings Institution, marzec 2025.

III. Artykuły prasowe, analizy i źródła internetowe

- Business Insider Polska (2024), *Popcornowy mózg jest faktem – skalę ujawniły najnowsze badania,*
- Dziennik Gazeta Prawna / Fundacja Republikańska (2013/2024), *Za kilka lat zbankrutuje ZUS* (analiza narracji o niewypłacalności).
- Fakt (2025), *Nowy raport ZUS – oto co dzieje się ze składkami Polaków, wywiad z wiceprezesem Pawłem Jaroszkiem.*
- Marczak R., *Wiedza o ubezpieczeniach społecznych, materiały konferencyjne ZUS, zus.pl.*
- OKO.press (2023), *Mentzen: ZUS to piramida bredni, mitów i półprawd*, analiza fact-checkingowa.
- PAP Mediaroom (2024), *Eksperci: większa wiedza o ubezpieczeniach społecznych – lepsze decyzje, relacja z konferencji naukowej.*
- West D. M. (2025), *Why Social Security Disinformation is Dangerous*, Brookings Institution, marzec 2025.

Dziękuję

t.gackowski@uw.edu.pl