

WYCENA Nr: 175/05/2026

z dnia: 2026/05/15

Wykonawca wyceny : mgr inż. Krzysztof Kossakowski

Właściciel: Zakład Ubezpieczeń Społecznych O/Gdańsk

Adres: ul. Chmielna 27/33, 80-748 Gdańsk

Zadanie: Określenie wartości rynkowej pojazdu na podstawie oględzin.

DANE IDENTYFIKACYJNE POJAZDU (*)

Dane: [D] V-2026

Marka: FORD

Rok produkcji: 2019

Model: FT Custom 320 2.0 TDCi MR`18 E6.2 3.2t

Wersja: L2 Trend

Nr rejestracyjny: GD423US

Rodzaj pojazdu: Samochód osobowy*

VIN: WF01XXTTG1KJ51435

Data pierwszej rejestracji	2019/11/29
Wskazanie drogomierza	173604 km
Okres eksploatacji pojazdu (19/11/29-26/05/15)	78 mies.
Kolor powłoki lakierowej, (rodzaj lakieru)	beżowy 2-warstwowy z efektem metalicznym
Dop. masa cała	3190 kg
Rodzaj nadwozia	kombi (uniwersalne) 4 drzwiowe 9 osobowe
Liczba osi / Rodzaj napędu / Skrzynia biegów	2 / przedni (4x2) / manualna
Rozstaw osi	3300 mm
Oznaczenie silnika	New EcoBlue
Jednostka napędowa	z zapłonem samoczynnym
Pojemność / Moc silnika	1996 ccm / 96kW (131KM)
Doładowanie	Turbosp. z chłodn. powietrza
Liczba cylindrów / Układ cylindrów	4 / rzędowy
Norma spalin	E6.2
Długość / Szerokość / Wysokość	5340 mm / 1986 mm / 1922 mm

WYPOSAŻENIE STANDARDOWE

L.p.	Nazwa elementu wyposażenia	L.p.	Nazwa elementu wyposażenia
1	Czujniki parkowania	20	System kontroli trakcji ESC
2	Drzwi boczne prawe przesuwne	21	System kontroli zapobiegający wywróceniu pojazdu RSC
3	Drzwi tylne dwuskrzydłowe otwierane o 180 stopni przeszklone	22	System ostrzegania o hamowaniu awaryjnym EBW
4	Fartuchy p/błotne przednie	23	System Start/Stop
5	Fartuchy p/błotne tylne	24	System ułatwiający ruszanie na wzniesieniu HSA
6	Fotel kierowcy z reg. przesuwu, pochylecia oparcia, siedziska, wysokości oraz podp. odc. lędźwiowego z podłokietnikiem	25	System wspomagania nagłego hamowania EBA
7	Fotel pasażera podwójny z unoszonym siedziskiem i schowkiem pod fotelem, część środkowa składana w stolik	26	Szyba tylna ogrzewana
8	Gniazdo 12V w przedziale ładunkowym	27	Szyba w drzwiach prawych przesuwnych stała
9	Immobilizer	28	Szyby przednie regulowane elektrycznie
10	Kierownica pokryta skórą	29	Szyby w III rzędzie stałe
11	Klimatyzacja	30	Tempomat
12	Kolumna kierownicy regulowana	31	Wskaźnik zmiany biegu
13	Koło zapasowe pełnowymiarowe	32	Wspomaganie układu kierowniczego EPAS

14	Kołpaki kół	33	Wykładzina gumowa w przestrzeni bagażowej
15	Komputer pokładowy	34	Wykładzina podłogowa gumowa w kabinie
16	Poduszka powietrzna kierowcy	35	Wyłożenie ścian bocznych płytą do 1/2 wysokości
17	Poduszka powietrzna pasażera	36	Zamek centralny zdalnie sterowany
18	System kontroli ciśnienia w oponach	37	Zderzak przedni w kolorze nadwozia
19	System kontroli obciążenia pojazdu LAC		

L.p. Nazwa pakietu / elementu pakietu wyposażenia standardowego

1	ABS + EBD - system dystrybucji siły hamowania ABS - system zapobiegający blokowaniu kół System dystrybucji siły hamowania elektroniczny EBD
2	Lusterka zewnętrzne podgrzewane i regulowane elektrycznie Lusterka zewnętrzne regulowane elektrycznie Lusterka zewnętrzne podgrzewane elektrycznie
3	Radio 1DIN MP3 USB Bluetooth AUX + sterowanie w kierownicy Sterowanie radiem w kierownicy Złącze "USB" System Bluetooth Złącze "AUX" Radiodtwarzacz MP3
4	Radioodtwarzacz MyConnection Głośniki 4 szt. Sterowanie radiem w kierownicy Złącze "USB" System Bluetooth Złącze "AUX" Radioodtwarzacz MP3
5	Reflektory halogenowe projekcyjne, światła do jazdy dziennej LED, światła p/mgielne z doświetlaniem łuków Światła p/mgielne przednie Światła do jazdy dziennej LED System doświetlania zakrętów Reflektory halogenowe projekcyjne
6	Szyby w II rzędzie stałe Drzwi boczne lewe przesuwne przeszklone Szyba w drzwiach prawych przesuwnych stała

WYPOSAŻENIE DODATKOWE

L.p.	Nazwa elementu wyposażenia	Wartość [PLN]
1	Kamera cofania	270
2	Klimatyzacja podwójna	1 438
3	Lakier metalizowany	1 174
4	Lusterka zewnętrzne podgrzewane, regulowane i składane elektrycznie (dopłata) Lusterka zewnętrzne składane elektrycznie Lusterka zewnętrzne regulowane elektrycznie Lusterka zewnętrzne podgrzewane elektrycznie	90
5	Siedzenia w II rzędzie z regulacją pochylenia oparcia i podłokietnikami	207
6	System ostrzegania przed zjechaniem z pasa ruchu (dopłata) Szyba przednia ogrzewana Wyświetlacz wielofunkcyjny Światła mijania włączane automatycznie Ogranicznik prędkości Tempomat Kierownica pokryta skórą System ostrzegający przed zjechaniem z pasa ruchu Światła drogowe automatycznie włączane System monitorowania koncentracji kierowcy	1 034
7	Szyby tylne przyciemniane	102
8	Uchwyty do mocowania ładunków 4 szt.	25
9	Wycieraczka szyby tylnej	167
10	Zamki z podwójnym ryglowaniem	90

OPIS ZAMONTOWANEGO W POJEŹDZIE OGUMIENIA

Koło	Marka, typ	Bieżnik [mm]	Zużycie [%]
Przednie lewe:	BARUM 215/65 R16C 109/107R SNOVANIS 2 TL		80
Przednie prawe:	BARUM 215/65 R16C 109/107R SNOVANIS 2 TL		80
Tylne lewe:	BARUM 215/65 R16C 109/107R SNOVANIS 2 TL		80
Tylne prawe:	BARUM 215/65 R16C 109/107R SNOVANIS 2 TL		80

KOREKTY

WARTOŚĆ BAZOWA BRUTTO (84 mies.)	78 474 PLN
KOREKTA ZA WYPOSAŻENIE DODATKOWE	4 597 PLN

Wyposażenie pojazdu powoduje powiększenie wartości pojazdu, gdy jest wyposażeniem ponadstandardowym oraz jest sprawne, czyli zdolne do spełnienia swojej funkcji. Wielkość korekty wartości bazowej, związanej z wyposażeniem dodatkowym pojazdu została określona na podstawie udziału tego wyposażenia w wartości standardowo wyposażonego nowego pojazdu z uwzględnieniem amortyzacji pojazdu i zwiększonej amortyzacji jego wyposażenia.

KOREKTA ZA PIERWSZĄ REJESTRACJĘ	2 952 PLN
---------------------------------	-----------

Korekta uwzględnia wpływ daty pierwszej rejestracji pojazdu (pierwszego dopuszczenia do ruchu po zakupieniu pojazdu nowego) na jego wartość. Przyjmuje się, że pojazd bazowy został zarejestrowany po raz pierwszy 2019/05/15. Pojazd wyceniany został zarejestrowany 6 miesięcy później, zatem jego okres eksploatacji jest krótszy od okresu eksploatacji pojazdu bazowego i stąd wynika dodatnia korekta wartości.

KOREKTA ZA PRZEBIEG	1 293 PLN
---------------------	-----------

Korekta uwzględnia wpływ przebiegu pojazdu na jego wartość. Wartość bazowa (skorygowana o wpływ pierwszej rejestracji) została określona dla przebiegu normatywnego 183 000 km. Zweryfikowany przebieg wycenianego pojazdu jest mniejszy od normatywnego o - 9 396 km. Powoduje to zastosowanie korekty wartości w wysokości 1,50%.

KOREKTA ZA OGUMIENIE	- 604 PLN
----------------------	-----------

Korekta uwzględnia wpływ stanu ogumienia na wartość pojazdu. Punktem odniesienia jest ogumienie o zużyciu 50%.

KOREKTY RÓŻNE	- 50 412 PLN
---------------	--------------

W tym:	[%]	Wart. [PLN]
Stan utrzymania i dbałość o pojazd	-2,5	-2 182
<i>Stan utrzymania i dbałość o pojazd mogą mieć wpływ na wartość rynkową pojazdu w przypadku, gdy stan wycenianego pojazdu istotnie odbiega od dobrego, odpowiedniego dla danego okresu eksploatacji i przebiegu. Stwierdzony ponadprzeciętnie dobry stan świadczący o wyjątkowej dbałości o pojazd może stanowić podstawę korekty dodatniej wartości, stan gorszy od typowego dobrego - podstawę do korekty ujemnej.</i>		
Szczególny charakter eksploatacji	-5,0	-4 365
<i>Negatywny wpływ na wartość rynkową może mieć używanie pojazdu w nietypowych warunkach, jak też w nietypowy sposób, np.: do nauki jazdy, do jazd sportowych i testowych, samochodu osobowego do celów zarobkowych, częsta jazda z przyczepą przez samochód osobowy lub terenowy, itp. Wielkość tej korekty szacuje się w zależności od intensywności i okresu eksploatacji pojazdu w szczególny sposób.</i>		
Regionalna sytuacja rynkowa	-5,0	-4 365
<i>Wartości rynkowe określonych marek i typów używanych pojazdów mogą kształtować się na odmiennym poziomie w różnych regionach Polski. Katalogi i bazy danych programów komputerowych zawierają uśrednione wartości rynkowe w skali całego kraju. Odbiegające od uśrednionych notowania rynkowe wycenianego pojazdu w rejonie jego użytkowania mogą stanowić podstawę do zastosowania korekty jego wartości. Wysokości stosowanych korekt wynikają z analizy przeprowadzonej w oparciu o regionalne różnicowanie rynkowych wartości poszczególnych marek i typów pojazdów.</i>		
Naprawy mechaniczne i blach.-lakiernicze	-45,2	-39 500

KOMENTARZ

- Ogłędzin przedmiotowego pojazdu dokonano na terenie parkingu Zakładu Ubezpieczeń Społecznych przy ul. Marynarki Polskiej w Gdańsku.
- W trakcie oględzin pojazdu stwierdzono co następuje.

Nadwozie pojazdu

- nakładka zderzaka przedniego - liczne zarysowania w cz lewej i prawej;
- pokrywa komory silnika - płytkie wgniecenie w cz przedniej;
- obramowanie szyby czołowej - odpryski z ogniskiem korozji w części górnej (dachowej);
- część opadowa dachu prawa - ubytek warstwy wierzchniej na obramowaniu drzwi przesuwnych;
- drzwi przednie lewe - punktowe ubytki powłoki lakierowej na tylnej krawędzi;
- lusterko zewnętrzne lewe - łagodnie zarysowana obudowa;
- drzwi przednie prawe - punktowe ubytki powłoki lakierowej na tylnej krawędzi;
- drzwi przesuwne - łagodnie zarysowana powłoka lakierowa w cz przedniej, zarysowana listwa ochronna;

- poszycie boku tylne lewe - miejscowo głęboko zarysowana powłoka lakierowa w cz środkowej;
 - poszycie boku tylne prawe - liczne podłużne zarysowania powłoki lakierowej w cz tylnej;
 - drzwi skrzydłowe prawe - miejscowo odkształcone po stronie wewnętrznej, liczne zarysowania;
 - narożnik prawy zderzaka tylnego - głęboko zarysowana powłoka lakierowa w cz bocznej.
- Pomiar grubości powłoki lakierowej przyrządem elektronicznym nie wykazał śladów wcześniejszej naprawy blacharsko-lakierniczej - średnia grubość powłoki lakierowej na poziomie ok 80÷180µm.

Wnętrze kabiny pasażerskiej

- fotel przedni lewy - pokrycie tapicerskie siedziska zaplamione;
- podsufitka - miejscowe zabrudzenie w cz środkowej.

Stan pozostałych wykładzin tapicerskich z licznymi, miejscowo intensywnymi zabrudzeniami i zarysowaniami o charakterze eksploatacyjnym, silniejsze w obrębie komory ładunkowej. Elementy wyposażenia oraz sterowania pojazdem bez oznak niesprawności.

Silnik z układem przeniesienia napędu

Silnik unieruchomiony, uszkodzony - pęknięty blok z ubytkiem materiału. W trakcie oględzin górny osprzęt silnika zdemontowany. Brak możliwości weryfikacji pojazdu w warunkach próby ruchowej.

Podwozie pojazdu

- elementy zawieszenia kół - bez widocznych uszkodzeń mechanicznych;
- układ kierowniczy - bez nadmiernych luzów;
- hamulce zasadnicze oraz postojowy - brak możliwości weryfikacji, zewnątrz bez oznak niesprawności;
- układ wydechowy - bez widocznych przekorodowań.

Stwierdzono spękania starzeniowe boków opon pomimo relatywnie wysokiego bieżnika.

Instalacja elektryczna

Elementy wyposażenia, sterowania oraz instalacja oświetleniowa pojazdu bez widocznych oznak niesprawności.

3. Zastosowano następujące korekty:

- z tytułu stanu utrzymania i dbałości o pojazd - stwierdzony stan wnętrza i nadwozia pojazdu (uszkodzenia nie ujęte w szacunkowych kosztach napraw);
- z tytułu charakteru eksploatacji - pojazd zarejestrowany jako osobowy, wykorzystywany w warunkach firmowych - wielu użytkowników;
- z tytułu aktualnej sytuacji rynkowej - poziom ofert odsprzedaży modeli o zbliżonych do wycenianego cechach eksploatacyjno-użytkowych, na krajowym rynku wtórnym, z uwzględnieniem negocjacyjnego ich charakteru;
- z tytułu napraw mechanicznych i blacharsko-lakierniczych - szacunkowy koszt wymiany silnika oraz przywrócenia cech estetycznych - napraw blacharskich i lakierniczych (nakładka zderzaka przedniego, tylnego, poszyć ścian tylnej lewej i prawej, drzwi przesuwnych i skrzydłowych, etc).

Wartość rynkowa brutto wyżej zidentyfikowanego pojazdu, określona na miesiąc maj 2026 roku wynosi:

36300 PLN

(słownie: trzydzieści sześć tysięcy trzysta złotych)

w tym VAT (23,0%) 6787,80 PLN

Wartość określono na podstawie:

- notowań rynkowych z katalogu "Pojazdy Samochodowe - Wartości Rynkowe V-2026 "
- zaakceptowanych przez wykonawcę opinii,
- korekt mających wpływ na wartość pojazdu.

Niniejsze opracowanie nie jest ekspertyzą stanu technicznego przedmiotu oceny i za taką nie może być uznawane.

Określenie sprawności i stanu technicznego urządzeń i zabezpieczeń przeciwkradzieżowych wymaga oddzielnego opracowania w oparciu o badania wykonane w warunkach zakładu specjalistycznego.

Wykonawca oceny nie ponosi odpowiedzialności za ewentualne wady w opinii powstałe z przyjęcia do jej opracowania stanu przedmiotu oceny wynikającego z podanych informacji, jeśli brak było podstaw do ich weryfikacji, lub też ustalenie stanu faktycznego było niemożliwe lub znacznie utrudnione.

Określenie poprawności budowy i oryginalności naniesionych oznakowań identyfikacyjnych wymaga oddzielnej opinii, po wykonaniu specjalistycznych oględzin przedmiotu wyceny w warunkach serwisowych i po udostępnieniu informacji producenta,

Uzyskanie informacji o historii przedmiotu wyceny, jej pełna identyfikacja oraz diagnostyka stanu wymaga przeprowadzenia badania w warunkach serwisowych z dostępem do bazy producenta i zgodnie z jego procedurą.

Niniejsza wycena nie może być traktowana jako gwarancja sprzedaży przedmiotowego pojazdu za oszacowaną wartość.

ARKUSZ USTALENIA WARTOŚCI POJAZDU

do wyceny nr: 175/05/2026

z dnia: 2026/05/15

Wykonawca wyceny : mgr inż. Krzysztof Kossakowski

Właściciel: Zakład Ubezpieczeń Społecznych O/Gdańsk

Adres: ul. Chmielna 27/33, 80-748 Gdańsk

Zadanie: Określenie wartości rynkowej pojazdu na podstawie oględzin.

DANE IDENTYFIKACYJNE POJAZDU (*)

Dane: [D] V-2026

Marka: FORD

Rok produkcji: 2019

Model: FT Custom 320 2.0 TDCi MR`18 E6.2 3.2t

Wersja: L2 Trend

Nr rejestracyjny: GD423US

Rodzaj pojazdu: Samochód osobowy*

Wycena na podstawie pojazdu: FORD FT Custom 320 2.0 TDCi MR`18 E6.2 3.2t L2 Trend kb4/9 1

USTALENIE WARTOŚCI POJAZDU**KATALOG WARTOŚCI BAZOWYCH (NETTO):**

rok	mies.	wart. z katal. [PLN]	wart. zadana [PLN]
2023	05	93800	93800
2022	05	85100	85100
2021	05	77300	77300
2020	05	70200	70200
2019	05	63800	63800
WARTOŚĆ BAZOWA BRUTTO (84 mies.)			78 474 PLN
Normatywny okres eksploatacji			84 mies.
DATA PIERWSZEJ REJESTRACJI (rok/mies/dn)			2019/11/29
Rzeczywisty okres eksploatacji			78 mies.
KOREKTA ZA PIERWSZĄ REJESTRACJĘ			2 952 PLN po korekcie: 81 426 PLN

LISTA WYPOSAŻENIA:

Lista wyposażenia na podstawie informacji z bazy danych na okres: 2019.07-2020.02

WYPOSAŻENIE DODATKOWE:

Lp.	Nazwa elementu wyposażenia	wta	data zam.	wpa	[%]	Wsp.	Wart. [PLN]
1	Kamera cofania	0,75			0,62	0,54	270
2	Klimatyzacja podwójna	0,25			2,09	0,84	1 438
3	Lakier metalizowany	0,50			2,09	0,69	1 174
4	Lusterka zewnętrzne podgrzewane, regulowane i składane elektrycznie (dopłata)	0,50			0,16	0,69	90
	Lusterka zewnętrzne składane elektrycznie						
	Lusterka zewnętrzne regulowane elektrycznie						
	Lusterka zewnętrzne podgrzewane elektrycznie						
5	Siedzenia w II rzędzie z regulacją pochylenia oparcia i podłokietnikami	1,00			0,67	0,38	207
6	System ostrzegania przed zjechaniem z pasa ruchu (dopłata)	0,50			1,84	0,69	1 034
	Szyba przednia ogrzewana						
	Wyświetlacz wielofunkcyjny						
	Światła mijania włączane automatycznie						
	Ogranicznik prędkości						
	Tempomat						
	Kierownica pokryta skórą						
	System ostrzegający przed zjechaniem z pasa ruchu						
	Światła drogowe automatycznie włączane						
	System monitorowania koncentracji kierowcy						
7	Szyby tylne przyciemniane	1,00			0,33	0,38	102
8	Uchwyty do mocowania ładunków 4 szt.	1,00			0,08	0,38	25

9	Wycieraczka szyby tylnej	1,00	0,54	0,38	167
10	Zamki z podwójnym ryglowaniem	1,00	0,29	0,38	90
KOREKTA ZA WYPOSAŻENIE DODATKOWE					4 597 PLN
KOREKTA ZA WYPOSAŻENIE					4 597 PLN po korekcie: 86 023 PLN

Przebieg normatywny					183 000 km
Przebieg rzeczywisty odczytany					173 604 km
KOREKTA ZA PRZEBIEG					1 293 PLN po korekcie: 87 316 PLN

ZASTOSOWANE KOREKTY RÓŻNE:

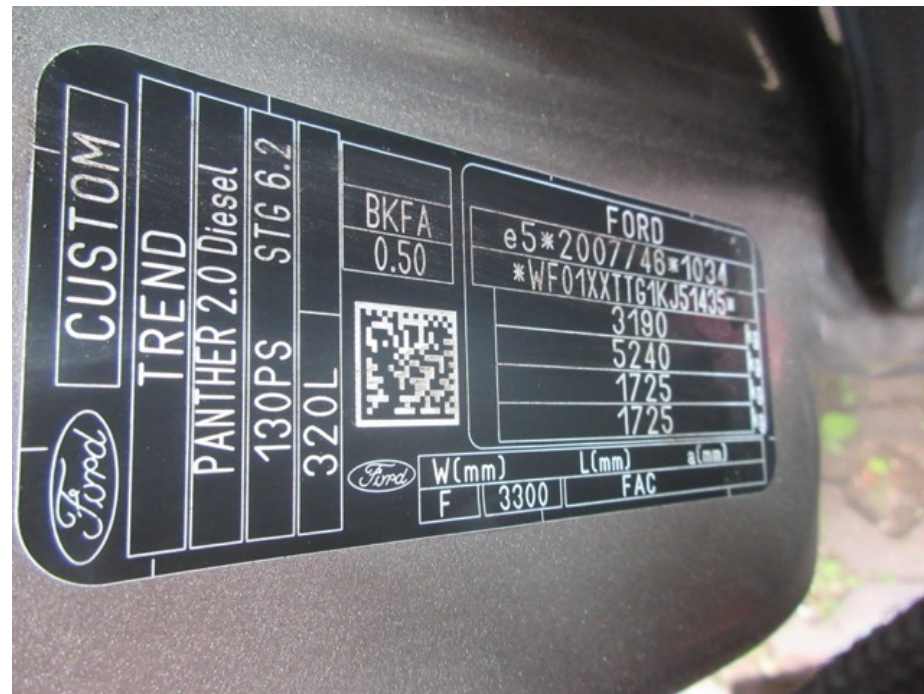
Opis korekty	[%]	Wart. [PLN]
Stan utrzymania i dbałość o pojazd	-2,5	-2 182
Szczególny charakter eksploatacji	-5,0	-4 365
Regionalna sytuacja rynkowa	-5,0	-4 365
Naprawy mechaniczne i blach.-lakiernicze	-45,2	-39 500
KOREKTY RÓŻNE		- 50 412 PLN po korekcie: 36 904 PLN

STAN OGUMIENIA:

Oś	Koło	Cena [PLN]	Zuż. [%]	Bieżn [mm]	Koło	Cena [PLN]	Zuż. [%]	Bieżn [mm]	Koło	Cena [PLN]	Zuż. [%]	Bieżn [mm]	Koło	Cena [PLN]	Zuż. [%]	Bieżn [mm]
Przednia					Lewe:	503	80*						Prawe:	503	80*	
Tylna					Lewe:	503	80*						Prawe:	503	80*	
KOREKTA ZA OGUMIENIE					- 604 PLN po korekcie:					36 300 PLN						

WARTOŚĆ RYNKOWA BRUTTO PO ZAOKRĄGLENIU					36 300 PLN				
---	--	--	--	--	-------------------	--	--	--	--











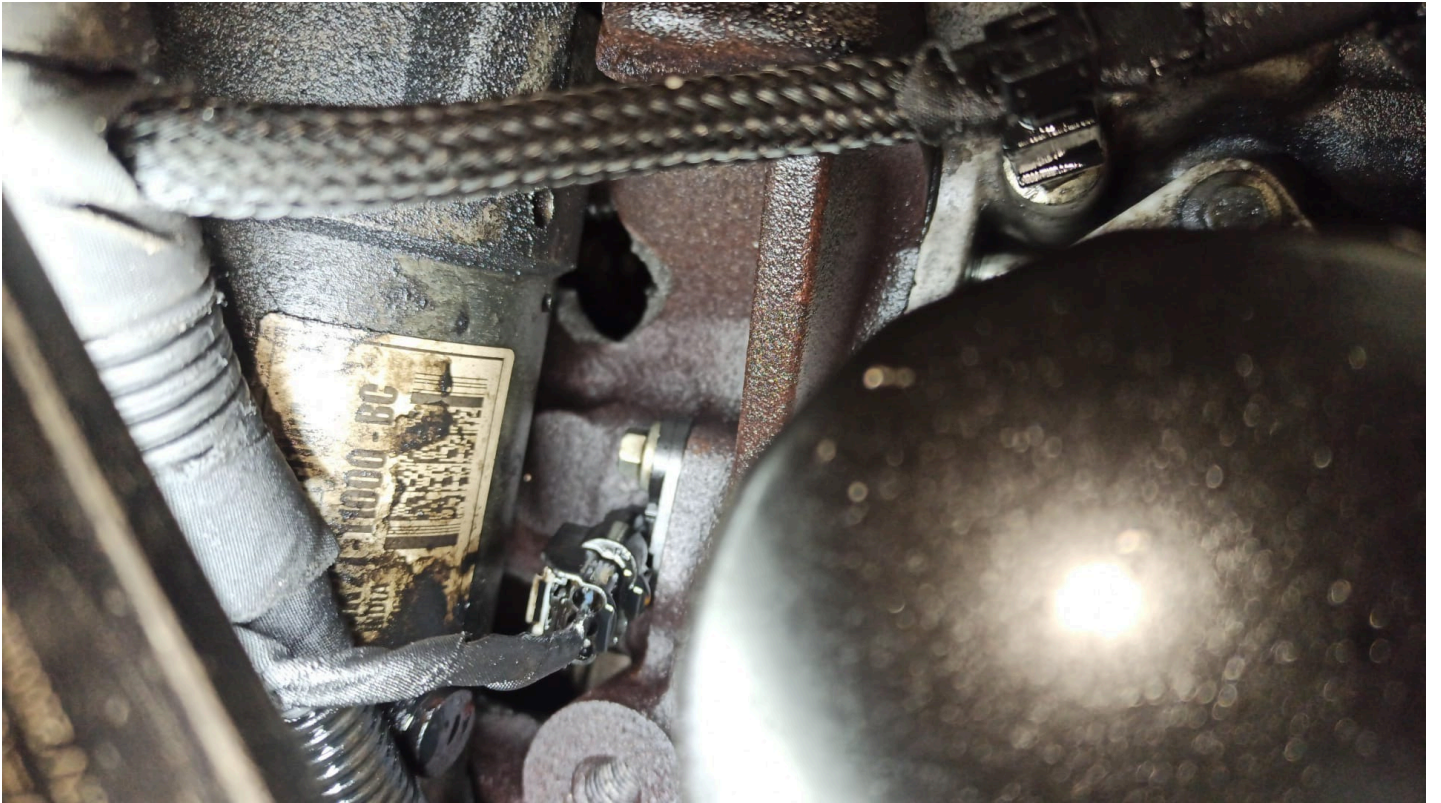












na

Ford Transit Custom - Samochody Osobowe

3 ogłoszenia • [Jak pozycjonowane są ogłoszenia?](#)



Ford Transit Custom Kombi-Van 320 ...
1996 cm³ • 130 KM • Ford Transit Custom L2 9-os...

97 800 PLN

🕒 Zweryfikowane dane

▲ Powyżej średniej

[Sprawdź możliwości finansowania](#) ⓘ

⌚ 78 000 km 🚗 Diesel 🛠 Manualna

📅 2019

OTOMOTO

Osobowe



OTOMOTO
NEWS

Strefa
marek

Finansowanie ⓘ

nowość

OTOMOTO
Lease

♥ Obserwowane (0)

👤 Zaloguj się | Za



Ford Transit Custom 290 L2H1 Limited
1996 cm³ • 130 KM • Ford Transit 9os. – cesja leas...

75 000 PLN

⌚ 192 000 km 🚗 Diesel 🛠 Manualna

▲ Powyżej średniej

[Sprawdź możliwości finansowania](#) ⓘ

📅 2019

Tychy (Śląskie)

Prywatny sprzedawca • Podbite 2 dni temu



Auto z odliczeniem



Ford Transit Custom

1995 cm³ • 130 KM • 2.0 EcoBlue Trend , L2H1, VA...

89 997 PLN

⌚ 166 629 km 🚗 Diesel 🛠 Manualna

▲ Powyżej średniej

[Sprawdź możliwości finansowania](#) ⓘ

📅 2019

Kraków (Małopolskie)

Firma • Podbite 7 godzin temu

AAA AUTO
Zaloguj się na konto

[Zobacz ogłoszenia](#) >

AAA AUTO +19 000 sprawdzonych aut w ofercie ! Kredyt od 0% wkładu własnego

Usługi finansowe • Przegląd techniczny

• Usługi ubezpieczeniowe

