



Zakład Ubezpieczeń Społecznych

eWUŚ

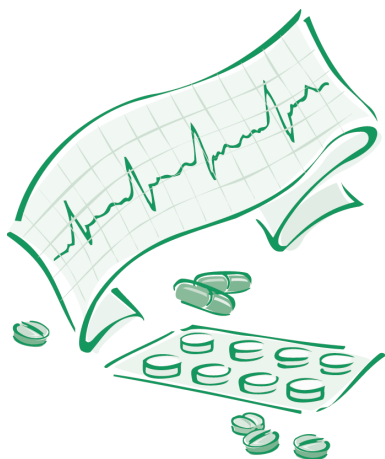
Elektroniczna Weryfikacja  
Uprawnień Świadczeniobiorców

## DLA UBEZPIECZONYCH

### Zaktualizuj swoje dane u płatnika składek: łatwiej zarejestrujesz się u lekarza

już od 1 stycznia 2013 r.  
system eWUŚ\* ułatwi potwierdzenie prawa  
do świadczeń zdrowotnych

### ważne, by Twoje dane były aktualne



zwróć się  
do swojego płatnika składek  
(np. pracodawcy, zleceniodawcy)



sprawdź,  
czy dane Twoje i Twojej rodziny  
są aktualne



zarejestruj się na [pue.zus.pl](http://pue.zus.pl)  
i na bieżąco  
sprawdzaj swoje dane

\* Informacje o systemie Elektronicznej Weryfikacji Uprawnień Świadczeniobiorców (eWUŚ) znaleźć można na stronie internetowej NFZ, [www.nfz.gov.pl](http://www.nfz.gov.pl)

[pue.zus.pl](http://pue.zus.pl)

[www.zus.pl](http://www.zus.pl)



Zakład Ubezpieczeń Społecznych

eWUŚ

Elektroniczna Weryfikacja  
Uprawnień Świadczeniobiorców

## DLA UBEZPIECZONYCH



### Szanowny Kliencie

Od 1 stycznia 2013 r. prawo do świadczeń opieki zdrowotnej będzie potwierdzane elektronicznie – dzięki systemowi eWUŚ\*.

ZUS przekazuje do NFZ dane, wykazane przez płatników składek w dokumentach ubezpieczeniowych (w tym w zgłoszeniach i wyrejestrowaniach). Sprawdź u płatnika składek, czy Twoje dane o okresach podlegania ubezpieczeniu

zdrowotnemu oraz o członkach Twojej rodziny są aktualne.

Czy pamiętałeś o przekazaniu płatnikowi składek (pracodawcy, zleceniodawcy itp.) informacji o członkach rodziny, niezbędnych do ich zgłoszenia lub wyrejestrowania? Zadbaj o to, a w szczególności poinformuj o:

- uzyskaniu tytułu do ubezpieczenia zdrowotnego (np. po podjęciu zatrudnienia, rejestracji jako bezrobotnej, rozpoczęciu prowadzenia działalności gospodarczej itp.),
- ukończeniu kształcenia przez pełnoletnie dziecko,
- ukończeniu 26 lat przez dziecko, nawet jeśli nadal się kształci, chyba że posiada orzeczenie o znacznym stopniu niepełnosprawności lub innym traktowanym na równi.

Zarejestruj się na portalu Platformy Usług Elektronicznych ZUS ([pue.zus.pl](http://pue.zus.pl)) i sprawdź, czy dane na Twoim koncie w ZUS są poprawne. Jeżeli są nieprawidłowe, wyjaśnij je ze swoim płatnikiem składek.

Wyjaśnienie zasad podlegania ubezpieczeniu zdrowotnemu osób ubezpieczonych i członków ich rodzin uzyskasz w każdej terenowej jednostce organizacyjnej ZUS.

Pamiętaj, że jeśli teraz sprawdzisz i zaktualizujesz te dane, to Ty i Twoja rodzina łatwo i bez problemu będziecie mogli potwierdzać prawo do świadczeń opieki zdrowotnej.

\* Informacje o systemie Elektronicznej Weryfikacji Uprawnień Świadczeniobiorców (eWUŚ) znaleźć można na stronie internetowej NFZ, [www.nfz.gov.pl](http://www.nfz.gov.pl)