

**ZAKŁAD UBEZPIECZEŃ SPOŁECZNYCH
DEPARTAMENT STATYSTYKI**

**INFORMACJA O ŚWIADCZENIACH PIENIĘŻNYCH
Z FUNDUSZU UBEZPIECZEŃ SPOŁECZNYCH
ORAZ O NIEKTÓRYCH ŚWIADCZENIACH
Z ZABEZPIECZENIA SPOŁECZNEGO**

II KWARTAŁ / I PÓŁROCZE 2007 ROK

SPIS TREŚCI

	Tabl.	Str.
UWAGI WSTĘPNE	X	5
TABLICE STATYSTYCZNE		
<i>FUNDUSZ UBEZPIECZEŃ SPOŁECZNYCH</i>		
I. DANE OGÓLNE		
Wpływy składek i należności pochodnych na Fundusz Ubezpieczeń Społecznych w okresie I-VI 2007 r.	1	7
Pozaskładkowe dochody Funduszu Ubezpieczeń Społecznych w okresie I-VI 2007 r.	2	7
Płatnicy składek – konta aktywne w ubezpieczeniu zdrowotnym według stanu w czerwcu 2007 r.	3	8
Wydatki z Funduszu Ubezpieczeń Społecznych w okresie I-VI 2007 r.	4	9
Wydatki na świadczenia pieniężne z Funduszu Ubezpieczeń Społecznych według rodzajów funduszy w okresie I-VI 2007 r.	5	9
Wydatki na świadczenia pieniężne z Funduszu Ubezpieczeń Społecznych według rodzajów świadczeń w okresie I-VI 2007 r.	6	10
II. EMERYTURY I RENTY		
Emerytury i renty z FUS w okresie I-VI 2007 r.	1 (7)	11
Emerytury i renty z FUS w okresie IV-VI 2007 r.	2 (8)	11
Renty z tytułu wypadków przy pracy i chorób zawodowych z FUS w okresie I-VI 2007 r. ...	3 (9)	12
Osoby pobierające obok świadczenia finansowanego z FUS emeryturę lub rentę rolniczą ..	4 (10)	12
III. ZASIŁKI I JEDNORAZOWE ODSZKODOWANIA POWYPADKOWE		
Absencja chorobowa, zasiłki opiekuńcze, macierzyńskie, wyrównawcze i świadczenia rehabilitacyjne	1 (11)	13
Zasiłki pogrzebowe i jednorazowe odszkodowania powypadkowe	2 (12)	14
<i>ŚWIADCZENIA FINANSOWANE Z BUDŻETU PAŃSTWA</i>		
Wydatki na świadczenia pieniężne finansowane z odrębnego rozdziału wydatków budżetu państwa 75313 w okresie I-VI 2007 r.	1 (13)	15
Emerytury i renty z odrębnego rozdziału wydatków budżetu państwa 75313 w okresie I-VI 2007 r.	2 (14)	15

	Tabl.	Str.
Wydatki na świadczenia pieniężne finansowane z odrębnego rozdziału wydatków budżetu państwa 75313 w okresie IV-VI 2007 r.	3 (15)	16
Emerytury i renty z odrębnego rozdziału wydatków budżetu państwa 75313 w okresie IV-VI 2007 r.	4 (16)	16
Pozostałe świadczenia finansowane z odrębnego rozdziału wydatków budżetu państwa 75313.	5 (17)	17
Renty socjalne, zasiłki i świadczenia przedemerytalne oraz zasiłki pogrzebowe po osobach pobierających zasiłki i świadczenia przedemerytalne	6 (18)	18
Przeciętna miesięczna liczba osób pobierających renty socjalne, zasiłki i świadczenia przedemerytalne według województw w okresie I-VI 2007 r.	7 (19)	19
Przeciętna miesięczna liczba osób pobierających renty socjalne, zasiłki i świadczenia przedemerytalne według województw w okresie IV-VI 2007 r.	8 (20)	20
EMERYTURY I RENTY REALIZOWANE PRZEZ ZAKŁAD UBEZPIECZEŃ SPOŁECZNYCH		
Emerytury i renty w okresie I-VI 2007 r.	1 (21)	21
Emerytury i renty w okresie IV-VI 2007 r.	2 (22)	22
Przeciętna emerytura-renta w % przeciętnego wynagrodzenia	3 (23)	23
Przeciętna miesięczna liczba emerytów i rencistów według województw w okresie I-VI 2007 r.	4 (24)	24
Przeciętna miesięczna liczba emerytów i rencistów według województw w okresie IV-VI 2007 r.	5 (25)	25
Przeciętna emerytura-renta według województw w okresie I-VI 2007 r.	6 (26)	26
Przeciętna emerytura-renta według województw w okresie IV-VI 2007 r.	7 (27)	27
Kwota wypłat emerytur i rent według województw w okresie I-VI 2007 r.	8 (28)	28
Kwota wypłat emerytur i rent według województw w okresie IV-VI 2007 r.	9 (29)	29
Wydane decyzje o przyznanie emerytur i rent według rodzajów świadczeń	10 (30)	30
Decyzje i umorzenia w sprawach wniosków pierwszorzadowych o emerytury i renty według rodzajów świadczeń w okresie I-VI 2007 r.	11 (31)	30
Decyzje przyznające wydane w sprawach wniosków pierwszorzadowych o emerytury i renty według województw w okresie I-VI 2007 r.	12 (32)	31
Decyzje przyznające wydane w sprawach wniosków pierwszorzadowych o emerytury i renty według województw w okresie IV-VI 2007 r.	13 (33)	32
Polskie świadczenia emerytalno – rentowe wypłacone przez Jednostki ZUS Realizujące Umowy Międzynarodowe w okresie I-VI 2007 r.	14 (34)	33
Świadczenia emerytalno – rentowe przekazywane przez zagraniczne instytucje ubezpieczeniowe osobom uprawnionym do rent zagranicznych za pośrednictwem ZUS w okresie I-VI 2007 r.	15 (35)	33
Zasiłki pogrzebowe po emerytach, rencistach i członkach ich rodzin wypłacone przez Jednostki ZUS Realizujące Umowy Międzynarodowe okresie I-VI 2007 r.	16 (36)	34

	Tabl.	Str.
DZIAŁALNOŚĆ LEKARZY ORZECZNIKÓW I KOMISJI LEKARSKICH ZAKŁADU		
Orzeczenia wydane przez lekarzy orzeczników i komisje lekarskie Zakładu w okresie I-VI 2007 r.	1 (37)	35
Orzeczenia wydane przez lekarzy orzeczników i komisje lekarskie Zakładu w okresie IV-VI 2007 r.	2 (38)	36
Orzeczenia wydane przez lekarzy orzeczników w okresie IV-VI 2007 r.	3 (39)	37
Orzeczenia wydane przez komisje lekarskie Zakładu w okresie I-VI 2007 r.	4 (40)	38
Orzeczenia wydane przez lekarzy orzeczników i komisje lekarskie Zakładu według województw w okresie I-VI 2007 r.	5 (41)	38
Orzeczenia wydane przez komisje lekarskie Zakładu w okresie IV-VI 2007 r.	6 (42)	39
Orzeczenia wydane przez lekarzy orzeczników i komisje lekarskie Zakładu według województw w okresie IV-VI 2007 r.	7 (43)	39
REHABILITACJA LECZNICZA		
Sprawy zakończone rehabilitacją leczniczą według profili rehabilitacji	1 (44)	41
Realizacja spraw o rehabilitację leczniczą według okresu pobytu ubezpieczonego w ośrodku rehabilitacyjnym	2 (45)	41
SĄDY PRACY		
Odwołania od decyzji ZUS w okresie I-VI 2007 r.	1 (46)	43
Realizacja spraw o rehabilitację leczniczą według okresu pobytu ubezpieczonego w ośrodku rehabilitacyjnym	2 (47)	43
ŚWIADCZENIA BYŁYCH ŻOŁNIERZY ZAWODOWYCH I CZŁONKÓW ICH RODZIN		
Świadczenia pieniężne w okresie I-VI 2007 r.	1 (48)	45
Wojskowe emerytury i renty według rodzajów świadczeń w okresie I-VI 2007 r.	2 (49)	45
ŚWIADCZENIA BYŁYCH FUNKCJONARIUSZY POLICJI, AGENCJI BEZPIECZEŃSTWA WEWNĘTRZNEGO, AGENCJI WYWIADU, STRAŻY GRANICZNEJ, BIURA OCHRONY RZĄDU, PAŃSTWOWEJ STRAŻY POŻARNEJ I CZŁONKÓW ICH RODZIN		
Świadczenia pieniężne w okresie I-VI 2007 r.	1 (50)	46
Emerytury i renty resortowe według rodzajów świadczeń w okresie I-VI 2007 r.	2 (51)	46
ŚWIADCZENIA BYŁYCH FUNKCJONARIUSZY SŁUŻBY WIĘZIENNEJ I CZŁONKÓW ICH RODZIN		
Świadczenia pieniężne w okresie I-VI 2007 r.	1 (52)	47
Emerytury i renty resortowe według rodzajów świadczeń w okresie I-VI 2007 r.	2 (53)	47

	Tabl.	Str.
POZAROLNICZY SYSTEM UBEZPIECZEŃ SPOŁECZNYCH		
I. EMERYTURY I RENTY		
Emerytury i renty z pozarolniczego systemu w okresie I-VI 2007 r.	1 (54)	49
Emerytury i renty z pozarolniczego systemu w okresie IV-VI 2007 r.	2 (55)	50
Przeciętna emerytura-renta z pozarolniczego systemu w % przeciętnego wynagrodzenia ..	3 (56)	51
Osoby pobierające obok świadczenia pracowniczego bądź kombatanckiego emeryturę lub rentę rolniczą	4 (57)	51
II. ZASIŁKI I POZOSTAŁE ŚWIADCZENIA		
Zasiłki pogrzebowe i świadczenia pozaubezpieczeniowe	1 (58)	52
SPIS WYKRESÓW		
Struktura orzeczeń pierwszorazowych wydanych przez lekarzy orzeczników i komisje lekarskie Zakładu dla celów rentowych w okresie I-VI 2007 r.		40
Struktura orzeczeń ponownych wydanych przez lekarzy orzeczników i komisje lekarskie Zakładu dla celów rentowych w okresie I-VI 2007 r.		40
Sprawy zakończone rehabilitacją leczniczą według profili rehabilitacji w okresie IV-VI 2007 r.		42
Sposób rozstrzygnięcia przez Sądy Pierwszej Instancji odwołań od decyzji ZUS w sprawach emerytur i rent w okresie I-VI 2007 r.		44
Przeciętna miesięczna liczba emerytów i rencistów pobierających świadczenia wypłacane przez MON, MSWiA oraz MS w okresie I-VI 2007 r.		48

UWAGI WSTĘPNE

1. Kwartalna informacja o świadczeniach pieniężnych z Funduszu Ubezpieczeń Społecznych oraz o niektórych świadczeniach z zabezpieczenia społecznego zawiera dane zagregowane tematycznie według kryteriów merytorycznych.
2. **Fundusz Ubezpieczeń Społecznych** – w dziale tym zamieszczono informacje o dochodach i wydatkach FUS w aktualnym zakresie finansowym. Świadczenia zlecone do wypłaty Zakładowi m.in. świadczenia inwalidów wojennych, wojskowych i kombatantów do końca 2006 r. wypłacane były z FUS i podlegały refundacji z dotacji celowej budżetu państwa. Od 01.01.2007 r. zmieniły się zasady finansowania w/w świadczeń, tzn. są one finansowane z odrębnego rozdziału wydatków budżetu państwa 75313. Kwoty wypłat świadczeń emerytalno-rentowych wykazywane są w tym dziale bez kwot emerytur zbiegowych wypłacanych przy rentach z tytułu niezdolności do pracy finansowanych z odrębnego rozdziału wydatków budżetu państwa 75313, z wyjątkiem tabl. 6, w której prezentowane są pełne wydatki z FUS, tj. łącznie z kwotą emerytur zbiegowych.

Świadczenia finansowane z budżetu Państwa – w dziale tym zaprezentowano informacje o świadczeniach finansowanych z odrębnego rozdziału wydatków budżetu państwa 75313 (do końca 2006 r. były one wypłacane z FUS i podlegały refundacji z dotacji celowej budżetu państwa), rentach socjalnych, zasiłkach i świadczeniach przedemerytalnych.

Z odrębnego rozdziału wydatków budżetu państwa finansowane są:

- a) świadczenia inwalidów wojennych, wojskowych, osób represjonowanych oraz kombatantów i członków ich rodzin, renty wypadkowe posłów i senatorów, renty z tytułu wypadku w szczególnych okolicznościach, świadczenia odszkodowawcze wypłacane przez Centralne Biuro Obsługi Umów Międzynarodowych.
- b) jednorazowe odszkodowania powypadkowe wypłacone: z tytułu chorób zawodowych osób zatrudnionych przy produkcji wyrobów azbestowych, posłów i senatorów, z tytułu wypadku w szczególnych okolicznościach.
- c) zasiłki pogrzebowe wypłacone po osobach pobierających świadczenia wymienione w pkt. a,) i członkach ich rodzin oraz po osobach zmarłych wskutek wypadku lub choroby zawodowej powstałych w szczególnych okolicznościach i po osobach pobierających świadczenia pieniężne przysługujące cywilnym niewidomym ofiarom działań wojennych.
- d) pozostałe świadczenia tj. między innymi: ryczałty energetyczne, dodatki kombatanckie, świadczenia pieniężne w wysokości dodatku kombatanckiego, świadczenia pieniężne dla żołnierzy-górników, świadczenia pieniężne dla osób deportowanych, dodatki kompensacyjne oraz świadczenia pieniężne dla cywilnych niewidomych ofiar działań wojennych.

Kwoty wypłat rent z tytułu niezdolności do pracy finansowanych z odrębnego rozdziału wydatków budżetu państwa 75313 wykazywane są w tym dziale łącznie z kwotą emerytur zbiegowych finansowanych z FUS, z wyjątkiem tablicy 1(12), w której prezentowane są wyłącznie wydatki z tego rozdziału budżetu państwa.

Emerytury i renty realizowane przez Zakład Ubezpieczeń Społecznych – w dziale tym zawarto informacje o świadczeniach emerytalno-rentowych i zasiłkach pogrzebowych w ujęciu zachowującym porównywalność danych, niezależnie od źródła ich finansowania tj. łącznie z wypłaconymi z odrębnego rozdziału wydatków budżetu państwa 75313.

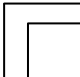
Pozarolniczy system ubezpieczeń - użyte w publikacji sformułowanie „system pozarolniczy” oznacza wszystkie funkcjonujące systemy ubezpieczenia i zaopatrzenia emerytalnego poza systemem ubezpieczenia społecznego rolników indywidualnych.

3. Kwota wypłat świadczeń emerytalno-rentowych oznacza kwotę łącznie z zaliczką na podatek dochodowy, składką na ubezpieczenie zdrowotne oraz z dodatkami pielęgnacyjnymi i dodatkami dla sierot zupełnych, ale bez dodatków za tajne nauczanie.
4. W przypadku zbiegu uprawnień do emerytury i renty z tytułu niezdolności do pracy wypadkowej lub finansowanej z odrębnego rozdziału wydatków budżetu państwa 75313 oraz wypłacania 1,5 świadczenia, np. pełnej renty z tytułu niezdolności do pracy i połowy emerytury, w tablicach świadczeniobiorca występuje tylko raz - jako rencista, z łączną kwotą pobieranych świadczeń. Świadczenia zbiegowe są kwalifikowane do odpowiednich działów publikacji zgodnie ze źródłem finansowania renty.
5. Zgodnie z obowiązującym systemem rozliczeń z zakładami pracy, świadczenia wypłacane przez zakłady pracy ubezpieczonym w danym miesiącu, są rozliczane z Zakładem Ubezpieczeń Społecznych w miesiącu następnym i w tym miesiącu wpływają na wydatki Funduszu Ubezpieczeń Społecznych.
6. Dane w zakresie zasiłków z ubezpieczeń społecznych prezentowane są jako dane ostateczne w odniesieniu do poszczególnych kwartałów poprzedniego roku. Różnią się więc od danych kwartalnych zamieszczanych w poprzednich publikacjach. Dane dotyczące bieżącego roku są danymi wstępnymi.

7. Użyte w publikacji skróty oznaczają:

- FGŚP - Fundusz Gwarantowanych Świadczeń Pracowniczych
- JRUM - Jednostka ZUS realizująca umowy międzynarodowe
- KRUS - Kasa Rolniczego Ubezpieczenia Społecznego
- MON - Ministerstwo Obrony Narodowej
- MSWiA - Ministerstwo Spraw Wewnętrznych i Administracji
- MS - Ministerstwo Sprawiedliwości

OBJAŚNIENIA ZNAKÓW UMOWNYCH

- Kreska (-) - zjawisko nie wystąpiło.
- Zero (0) - zjawisko istniało w wielkości mniejszej od 0,5.
- Zero (0,0) - zjawisko istniało w wielkości mniejszej od 0,05.
- Kropka (.) - zupełny brak informacji albo brak informacji wiarygodnych.
- Znak (x) - wypełnienie pozycji, ze względu na układ tablicy jest niemożliwe lub niecelowe.
- Znak  - oznacza "w tym" tj., że nie podaje się wszystkich składników sumy.

TABLICE STATYSTYCZNE
FUNDUSZ UBEZPIECZEŃ SPOŁECZNYCH
I. DANE OGÓLNE

TABL. 1. WPŁYWY SKŁADEK I NALEŻNOŚCI POCHODNYCH NA FUNDUSZ UBEZPIECZEŃ SPOŁECZNYCH W OKRESIE I - VI 2007 R.

WYSZCZEGÓLNIENIE	Kwota w tysiącach złotych
OGÓŁEM	46 057 767,0

ŹRÓDŁO: DEPARTAMENT EKONOMICZNY

TABL. 2. POZASKŁADKOWE DOCHODY FUNDUSZU UBEZPIECZEŃ SPOŁECZNYCH W OKRESIE I - VI 2007 R.

WYSZCZEGÓLNIENIE	Kwota w tysiącach złotych
OGÓŁEM	15 186 359,3
Dotacja celowa z budżetu państwa ^{1/}	115 484,7
Dotacja uzupełniająca z budżetu państwa ^{2/}	7 668 519,3
Pozostałe dochody ^{3/}	7 402 355,3
w tym:	
- refundacja z tytułu przekazania składek do OFE	7 323 595,2

^{1/} Jest to dotacja przeznaczona między innymi na pokrycie wydatków na świadczenia pieniężne przyznawane w szczególnym trybie przez Prezesa Rady Ministrów i Prezesa ZUS.

^{2/} Jest to dotacja na uzupełnienie niedoboru środków na wypłaty świadczeń między innymi z tytułu przekroczenia 30-krotności podstawy wymiaru osób płacących składki.

^{3/} Pozostałe dochody to przykładowo zwroty nienależnie pobranych świadczeń, dobrowolne wpłaty na FUS z tytułu osiągnięcia przychodu z tytułu działalności podlegającej obowiązkowi ubezpieczenia społecznego przez emeryta bądź rencistę.

ŹRÓDŁO: DEPARTAMENT EKONOMICZNY

**TABL. 3. PŁATNICY SKŁADEK - KONTA AKTYWNE W UBEZPIECZENIU ZDROWOTNYM
WEDŁUG STANU W CZERWCU 2007 R.^{1/}**

WOJEWÓDZTWA	Liczba kont aktywnych
OGÓLEM	1 813 443
Dolnośląskie	139 337
Kujawsko-pomorskie	90 501
Lubelskie	73 706
Lubuskie	48 009
Łódzkie	119 132
Małopolskie	161 380
Mazowieckie	297 841
Opolskie	40 158
Podkarpackie	70 748
Podlaskie	44 913
Pomorskie	120 918
Śląskie	219 578
Świętokrzyskie	48 369
Warmińsko-mazurskie	58 752
Wielkopolskie	185 315
Zachodniopomorskie	94 786

^{1/} Według Centralnego Rejestru Płatników.

TABL. 4. WYDATKI Z FUNDUSZU UBEZPIECZEŃ SPOŁECZNYCH W OKRESIE I - VI 2007 R.

WYSZCZEGÓLNIENIE	Wydatki ^{1/}	
	w tysiącach złotych	%
OGÓŁEM	60 184 375,9	100,0
Świadczenia pieniężne	58 482 263,2	97,2
Odpis na działalność Zakładu Ubezpieczeń Społecznych	1 569 000,0	2,6
Działalność prewencyjna	53 360,8	0,1
Pozostałe wydatki bieżące	79 751,9	0,1

^{1/} Bez salda rezerw.

ŹRÓDŁO: DEPARTAMENT EKONOMICZNY

TABL. 5. WYDATKI NA ŚWIADCZENIA PIENIĘŻNE Z FUNDUSZU UBEZPIECZEŃ SPOŁECZNYCH WEDŁUG RODZAJÓW FUNDUSZY W OKRESIE I - VI 2007 R.

WYSZCZEGÓLNIENIE	Wydatki	
	w tysiącach złotych	%
OGÓŁEM	58 482 263,2	100,0
Fundusz emerytalny	36 393 390,7	62,2
Fundusz rentowy	17 125 724,3	29,3
Fundusz chorobowy	2 777 414,5	4,8
Fundusz wypadkowy	2 185 733,7	3,7

ŹRÓDŁO: DEPARTAMENT EKONOMICZNY

TABL. 6. WYDATKI NA ŚWIADCZENIA PIENIĘŻNE Z FUNDUSZU UBEZPIECZEŃ SPOŁECZNYCH WEDŁUG RODZAJÓW ŚWIADCZEŃ W OKRESIE I - VI 2007 R.

WYSZCZEGÓLNIENIE	Razem		W tym bez podlegających refundacji ^{1/}
	w tysiącach złotych	%	w tysiącach złotych
O G Ó Ł E M	58 482 263,2	100,0	58 366 787,4
Emerytury i renty^{2/}	54 586 550,2	93,3	54 472 955,8
w tym :			
bez dodatków pielęgnacyjnych, dodatków dla sierot zupełnych oraz dodatków za tajne nauczanie	52 882 154,7	90,4	52 773 268,0
realizowane na mocy umów międzynarodowych	219 404,6	0,4	216 843,3
wypłacone obok emerytury i renty rolniczej	940 710,3	1,6	940 488,8
emerytury wypłacone obok rent z tytułu niezdolności do pracy finansowanych z odrębnego rozdziału wydatków budżetu państwa 75313	253 081,1	0,4	252 634,8
Zasiłki z ubezpieczeń społecznych^{3/}	3 757 731,6	6,5	3 755 850,5
w tym:			
chorobowe ^{3/}	1 896 169,4	3,2	1 896 169,4
opiekuńcze ^{3/}	147 418,0	0,3	147 418,0
macierzyńskie ^{3/}	638 485,1	1,1	638 485,1
wyrównawcze ^{3/}	329,7	0,0	329,7
świadczenia rehabilitacyjne ^{3/}	292 351,9	0,5	292 351,9
pogrzebowe po ubezpieczonych i członkach ich rodzin ^{3/}	96 510,4	0,2	96 510,4
pogrzebowe po emerytach, rencistach i członkach ich rodzin ^{3/}	686 464,5	1,2	684 583,4
Jednorazowe odszkodowania powypadkowe	135 913,0	0,2	135 913,0
Pozostałe świadczenia	2 068,4	0,0	2 068,1

^{1/} To jest bez świadczeń podlegających finansowaniu z dotacji celowej budżetu państwa (między innymi świadczeń przyznawanych w szczególnym trybie przez Prezesa Rady Ministrów i Prezesa ZUS).

^{2/} Łącznie z wypłatami emerytur i rent realizowanych na mocy umów międzynarodowych, emerytur i rent osób posiadających prawo także do świadczenia rolniczego, rent wypadkowych finansowanych z FUS, a wypłacanych przez MON, MSWiA i MS oraz kwotą emerytur zbiegowych finansowanych z FUS, a wypłacanych przy rentach finansowanych z odrębnego rozdziału wydatków budżetu państwa 75313. Patrz uwagi wstępne ust.2.

^{3/} Patrz uwagi wstępne ust. 6.

II. EMERYTURY I RENTY

TABL. 1. (7). EMERYTURY I RENTY^{1/} Z FUS W OKRESIE I - VI 2007 R.

WYSZCZEGÓLNIENIE	Przeciętna miesięczna liczba emerytów i rencistów ^{2/} w tys.	Kwota wypłat ^{2/} w tys. zł	Przeciętna emerytura-renta ^{2/} w zł
OGÓŁEM	7 184,2	53 313 307,6	1 236,83
Emerytury	4 514,4	36 353 257,5	1 342,13
Renty z tytułu niezdolności do pracy	1 428,0	8 181 390,5	954,90
Renty rodzinne	1 241,8	8 778 659,6	1 178,20
w tym:			
ŚWIADCZENIA RENTOWE POWYPADKOWE	263,7	2 945 749,6	1 861,77
Renty z tytułu niezdolności do pracy	233,3	2 663 561,7	1 902,73
w tym emerytury pobierane przy tych rentach	142,9	1 129 707,7	1 317,73
Renty rodzinne	30,4	282 187,9	1 547,38

^{1/} Bez emerytur i rent realizowanych na mocy umów międzynarodowych, bez emerytur i rent osób posiadających prawo także do świadczenia rolniczego oraz bez emerytur zbiegowych finansowanych z FUS, a wypłacanych przy rentach finansowanych z odrębnego rozdziału wydatków budżetu państwa 75313. Patrz uwagi wstępne ust. 2.

^{2/} Łącznie z rentami wypadkowymi finansowanymi z FUS a wypłacanymi przez MON, MSWiA oraz MS w zbiegu z emeryturami finansowanymi z budżetu MON, MSWiA oraz MS.

TABL. 2. (8). EMERYTURY I RENTY^{1/} Z FUS W OKRESIE IV - VI 2007 R.

WYSZCZEGÓLNIENIE	Przeciętna miesięczna liczba emerytów i rencistów ^{2/} w tys.	Kwota wypłat ^{2/} w tys. zł	Przeciętna emerytura-renta ^{2/} w zł
OGÓŁEM	7 198,8	26 789 972,7	1 240,47
Emerytury	4 534,4	18 316 204,0	1 346,47
Renty z tytułu niezdolności do pracy	1 421,6	4 068 271,3	953,93
Renty rodzinne	1 242,8	4 405 497,4	1 181,53
w tym:			
ŚWIADCZENIA RENTOWE POWYPADKOWE	263,3	1 474 284,7	1 866,51
Renty z tytułu niezdolności do pracy	232,9	1 333 010,0	1 907,67
w tym emerytury pobierane przy tych rentach	142,8	566 745,0	1 322,48
Renty rodzinne	30,4	141 274,7	1 550,78

^{1/} Bez emerytur i rent realizowanych na mocy umów międzynarodowych, bez emerytur i rent osób posiadających prawo także do świadczenia rolniczego oraz bez emerytur zbiegowych finansowanych z FUS, a wypłacanych przy rentach finansowanych z odrębnego rozdziału wydatków budżetu państwa 75313. Patrz uwagi wstępne ust. 2.

^{2/} Łącznie z rentami wypadkowymi finansowanymi z FUS a wypłacanymi przez MON, MSWiA oraz MS w zbiegu z emeryturami finansowanymi z budżetu MON, MSWiA oraz MS.

TABL. 3. (9). RENTY Z TYTUŁU WYPADKÓW PRZY PRACY I CHORÓB ZAWODOWYCH^{1/} Z FUS W OKRESIE I - VI 2007 R.

WYSZCZEGÓLNIENIE	Przeciętna miesięczna liczba rencistów w tys.	Kwota wypłat w tys. zł	Przeciętna renta w zł
OGÓŁEM	263,7	2 945 749,6	1 861,77
RENTY Z TYTUŁU NIEZDOLNOŚCI DO PRACY SPOWODOWANEJ SKUTKAMI:	233,3	2 663 561,7	1 902,73
w tym emerytury zbiegowe	142,9	1 129 707,7	1 317,73
wypadku przy pracy	98,9	949 989,2	1 601,57
w tym emerytury zbiegowe	38,6	271 805,5	1 174,04
choroby zawodowej	117,7	1 564 569,0	2 215,65
w tym emerytury zbiegowe	97,1	813 415,8	1 396,48
wypadku w drodze do (z) pracy	16,7	149 003,5	1 481,78
w tym emerytury zbiegowe	7,2	44 486,4	1 026,81
RENTY RODZINNE	30,4	282 187,9	1 547,38
z tytułu:			
wypadku przy pracy	21,3	193 475,5	1 511,41
choroby zawodowej	4,6	54 174,9	1 976,03
wypadku w drodze do (z) pracy	4,5	34 537,5	1 282,06

^{1/} Łącznie z rentami wypadkowymi finansowanymi z FUS a wypłacanymi przez MON, MSWiA oraz MS w zbiegu z emeryturami finansowanymi z budżetu MON, MSWiA oraz MS.

TABL. 4. (10). OSOBY POBIERAJĄCE OBOK ŚWIADCZENIA FINANSOWANEGO Z FUS EMERYTURĘ LUB RENTĘ ROLNICZĄ

WYSZCZEGÓLNIENIE	2006		2007		I - VI 2006 = 100
	I - VI		I - III	IV - VI	
	w liczbach bezwzględnych				
Liczba osób ^{1/}	208 305	198 018	194 544	196 281	94,2

^{1/} Przeciętna miesięczna.

III. ZASIŁKI I JEDNORAZOWE ODSZKODOWANIA POWYPADKOWE

**TABL. 1. (11). ABSENCJA CHOROBOWA, ZASIŁKI OPIEKUŃCZE, MACIERZYŃSKIE,
WYRÓWNAWCZE I ŚWIADCZENIA REHABILITACYJNE^{1/}**

WYSZCZEGÓLNIENIE	2006	2007		
	I - VI	I - VI	I - III	IV - VI
ABSENCJA CHOROBOWA RAZEM^{2/}				
Liczba dni w tys.	84 090,4	86 374,9	43 705,5	42 669,4
Wyплаты w tys. zł	3 391 603,9	3 688 228,8	1 832 569,2	1 855 659,6
Przeciętna dzienna wysokość w zł	40,33	42,70	41,93	43,49
w tym:				
ABSENCJA CHOROBOWA FINANSOWANA Z FUNDUSZU ZAKŁADÓW PRACY				
Liczba dni w tys.	35 088,2	38 852,1	18 171,3	20 680,8
Wyплаты w tys. zł	1 545 912,1	1 791 711,0	828 324,3	963 386,7
Przeciętna dzienna wysokość w zł	44,06	46,12	45,58	46,58
ABSENCJA CHOROBOWA FINANSOWANA Z FUS				
Liczba dni w tys.	48 990,8	47 513,5	25 529,6	21 983,9
Wyплаты w tys. zł	1 845 269,4	1 896 169,4	1 004 064,6	892 104,8
Przeciętna dzienna wysokość w zł	37,67	39,91	39,33	40,58
ZASIŁKI OPIEKUŃCZE				
Liczba dni zasiłkowych w tys.	2 965,9	3 412,6	1 725,2	1 687,4
Wyплаты w tys. zł	121 932,6	147 418,0	74 263,8	73 154,2
Przeciętna dzienna wysokość zasiłku w zł	41,11	43,20	43,05	43,35
ZASIŁKI MACIERZYŃSKIE				
Liczba dni zasiłkowych w tys.	11 678,7	13 978,5	6 798,4	7 180,1
Wyплаты w tys. zł	508 390,9	638 485,1	307 644,8	330 840,3
Przeciętna dzienna wysokość zasiłku w zł	43,53	45,68	45,25	46,08
ZASIŁKI WYRÓWNAWCZE				
Liczba dni zasiłkowych	16 150	12 933	6 799	6 134
Wyплаты w tys. zł	441,5	329,7	177,5	152,2
Przeciętna dzienna wysokość zasiłku w zł	27,34	25,49	26,11	24,81
ŚWIADCZENIA REHABILITACYJNE				
Liczba ^{3/} osób	41 910	46 254	45 655	46 852
Wyплаты w tys. zł	262 199,2	292 351,9	144 240,9	148 111,0
Przeciętna ^{3/} wysokość świadczenia w zł	1 042,70	1 053,46	1 053,14	1 053,77

^{1/} Patrz uwagi wstępne ust. 6.

^{2/} Łącznie z absencją chorobową finansowaną z Funduszu Gwarantowanych Świadczeń Pracowniczych.

^{3/} Przeciętna miesięczna.

TABL. 2. (12). ZASIŁKI POGRZEBOWE^{1/} I JEDNORAZOWE ODSZKODOWANIA POWYPADKOWE

WYSZCZEGÓLNIENIE	2006 ^{2/}	2007		
	I - VI	I - VI	I - III	IV - VI
JEDNORAZOWE ODSZKODOWANIA POWYPADKOWE				
Liczba odszkodowań	30 097	40 667	22 056	18 611
Wyплаты w tys. zł	122 359,1	135 913,0	70 621,7	65 291,3
Przeciętna wysokość odszkodowania w zł	3 129,63	3 342,10	3 201,93	3 508,21
ZASIŁKI POGRZEBOWE RAZEM				
Liczba zasiłków	155 996	152 619	79 825	72 794
Wyплаты w tys. zł	748 558,0	782 974,9	397 321,0	385 653,9
Przeciętna wysokość zasiłku w zł	4 798,57	5 130,26	4 977,40	5 297,88
z tego:				
ZASIŁKI POGRZEBOWE PO UBEZPIECZONYCH I CZŁONKACH ICH RODZIN				
Liczba zasiłków	16 149	18 821	9 571	9 250
Wyплаты w tys. zł	79 029,7	96 510,3	47 350,8	49 159,5
Przeciętna wysokość zasiłku w zł	4 893,78	5 127,80	4 947,32	5 314,54
ZASIŁKI POGRZEBOWE PO EMERYTACH, RENCISTACH I CZŁONKACH ICH RODZIN^{3/}				
Liczba zasiłków	139 847	133 798	70 254	63 544
Wyплаты w tys. zł	669 528,3	686 464,6	349 970,2	336 494,4
Przeciętna wysokość zasiłku w zł	4 787,58	5 130,60	4 981,50	5 295,45

^{1/} Patrz uwagi wstępne ust. 6.^{2/} Łącznie odszkodowaniami wypadkowymi i zasiłkami pogrzebowymi finansowanymi od 01.01.2007 r. z odrębnego rozdziału wydatków budżetu państwa 75313. Patrz uwagi wstępne ust. 2.^{3/} Łącznie z zasiłkami wypłaconymi po osobach posiadających prawo także do świadczenia rolniczego.

ŚWIADCZENIA FINANSOWANE Z BUDŻETU PAŃSTWA

TABL. 1. (13). WYDATKI NA ŚWIADCZENIA PIENIĘŻNE FINANSOWANE Z ODRĘBNEGO ROZDZIAŁU WYDATKÓW BUDŻETU PAŃSTWA 75313 W OKRESIE I - VI 2007 R.

WYSZCZEGÓLNIENIE	I - VI 2007	
	Kwota wypłat w tys. zł	%
O G Ó Ł E M	1 654 034,2	100,0
z tego:		
Emerytury i renty^{1/}	892 028,3	53,9
Zasiłki pogrzebowe po emerytach, rencistach i członkach ich rodzin^{2/} oraz po innych osobach ubezpieczonych	17 007,2	1,0
Jednorazowe odszkodowania powypadkowe	1 217,9	0,1
Pozostałe świadczenia^{2/}	743 780,8	45,0
w tym:		
ryczałty energetyczne dla kombatantów	266 190,4	16,1
dotądki kombatanckie	159 508,9	9,6
świadczenia pieniężne w wysokości dodatku kombatanckiego	1 692,7	0,1
świadczenia pieniężne dla żołnierzy górników	27 811,8	1,7
świadczenia pieniężne dla osób deportowanych	111 514,2	6,7
dotądki kompensacyjne	49 831,1	3,0

^{1/} Łącznie z emeryturami i rentami realizowanymi na mocy umów międzynarodowych. Bez emerytur zbiegowych finansowanych z FUS. Patrz uwagi wstępne ust. 2.

^{2/} Łącznie z wypłaconymi przez JRUM-y.

TABL. 2. (14). EMERYTURY I RENTY Z ODRĘBNEGO ROZDZIAŁU WYDATKÓW BUDŻETU PAŃSTWA 75313^{1/} W OKRESIE I - VI 2007 R.

WYSZCZEGÓLNIENIE	Przeciętna miesięczna liczba emerytów i rencistów	Kwota wypłat w tys. zł	Przeciętna emerytura-renta w zł
O G Ó Ł E M	101 489	1 142 842,5	1 876,79
Emerytury	827	3 650,9	735,62
Renty z tytułu niezdolności do pracy	66 206	867 931,4	2 184,92
Renty rodzinne	34 456	271 260,2	1 312,12
ŚWIADCZENIA RENTOWE INWALIDÓW WOJENNYCH, WOJSKOWYCH I OSÓB REPRESJONOWANYCH	98 691	1 130 356,8	1 908,93
Renty z tytułu niezdolności do pracy	65 682	865 592,0	2 196,41
w tym emerytury z FUS pobierane przy tych rentach	49 534	252 697,1	850,25
Renty rodzinne	33 009	264 764,8	1 336,87
ŚWIADCZENIA EMERYTALNO-RENTOWE KOMBATANTÓW	2 786	12 409,6	742,29
Emerytury wyjątkowe	827	3 650,9	735,62
Renty wyjątkowe z tytułu niezdolności do pracy	514	2 271,9	737,40
Renty rodzinne wyjątkowe	1 445	6 486,8	747,84
ŚWIADCZENIA RENTOWE POWYPADKOWE	12	76,1	1 028,66
Renty z tytułu niezdolności do pracy	10	67,5	1 089,00
Renty rodzinne	2	8,6	716,95

^{1/} Bez emerytur i rent realizowanych na mocy umów międzynarodowych oraz bez emerytur i rent osób posiadających prawo także do świadczenia rolniczego. Łącznie z emeryturami zbiegowymi finansowanymi z FUS. Patrz uwagi wstępne ust. 2.

TABL. 3. (15). WYDATKI NA ŚWIADCZENIA PIENIĘŻNE FINANSOWANE Z ODRĘBNEGO ROZDZIAŁU WYDATKÓW BUDŻETU PAŃSTWA 75313 W OKRESIE IV - VI 2007 R.

WYSZCZEGÓLNIENIE	IV - VI 2007	
	Kwota wypłat w tys. zł	%
O G Ó Ł E M	773 330,5	100,0
z tego:		
Emerytury i renty^{1/}	453 730,3	58,7
Zasiłki pogrzebowe po emerytach, rencistach i członkach ich rodzin^{2/} oraz po innych osobach ubezpieczonych	8 351,9	1,1
Jednorazowe odszkodowania powypadkowe	705,2	0,1
Pozostałe świadczenia^{2/}	310 543,1	40,1
w tym:		
ryczałty energetyczne dla kombatantów	134 870,9	17,4
dotatki kombatanckie	78 917,7	10,2
świadczenia pieniężne w wysokości dodatku kombatanckiego	852,9	0,1
świadczenia pieniężne dla żołnierzy górników	13 818,8	1,8
świadczenia pieniężne dla osób deportowanych	55 313,7	7,2
dotatki kompensacyjne	24 721,2	3,2

^{1/} Łącznie z emeryturami i rentami realizowanymi na mocy umów międzynarodowych. Bez emerytur zbiegowych finansowanych z FUS. Patrz uwagi wstępne ust. 2.

^{2/} Łącznie z wypłatami przez JRUM-y.

TABL. 4. (16). EMERYTURY I RENTY Z ODRĘBNEGO ROZDZIAŁU WYDATKÓW BUDŻETU PAŃSTWA 75313^{1/} W OKRESIE IV - VI 2007 R.

WYSZCZEGÓLNIENIE	Przeciętna miesięczna liczba emerytów i rencistów	Kwota wypłat w tys. zł	Przeciętna emerytura-renta w zł
O G Ó Ł E M	100 821	576 667,7	1 906,58
Emerytury	807	1 778,9	734,48
Renty z tytułu niezdolności do pracy	65 699	436 824,9	2 216,29
Renty rodzinne	34 315	138 063,9	1 341,17
ŚWIADCZENIA RENTOWE INWALIDÓW WOJENNYCH, WOJSKOWYCH I OSÓB REPRESJONOWANYCH	98 081	570 562,2	1 939,08
Renty z tytułu niezdolności do pracy	65 187	435 684,9	2 227,87
w tym emerytury z FUS pobierane przy tych rentach	49 141	123 899,1	840,43
Renty rodzinne	32 894	134 877,3	1 366,77
ŚWIADCZENIA EMERYTALNO-RENTOWE KOMBATANTÓW	2 727	6 069,6	741,82
Emerytury wyjątkowe	807	1 778,9	734,48
Renty wyjątkowe z tytułu niezdolności do pracy	502	1 108,5	736,03
Renty rodzinne wyjątkowe	1 418	3 182,2	748,04
ŚWIADCZENIA RENTOWE POWYPADKOWE	13	35,9	994,60
Renty z tytułu niezdolności do pracy	10	31,5	1 050,13
Renty rodzinne	3	4,4	716,95

^{1/} Bez emerytur i rent realizowanych na mocy umów międzynarodowych oraz bez emerytur i rent osób posiadających prawo także do świadczenia rolniczego. Łącznie z emeryturami zbiegowymi finansowanymi z FUS. Patrz uwagi wstępne ust. 2.

**TABL. 5. (17). POZOSTAŁE ŚWIADCZENIA FINANSOWANE Z ODRĘBNEGO ROZDZIAŁU
WYDATKÓW BUDŻETU PAŃSTWA 75313^{1/}**

WYSZCZEGÓLNIENIE	2006 ^{2/}	2007		
	I - VI	I - VI	I - III	IV - VI
JEDNORAZOWE ODSZKODOWANIA POWYPADKOWE^{3/}				
Liczba odszkodowań	68	77	35	42
Wyплаты w tys. zł	1 025,9	1 217,9	512,7	705,2
Przeciętna wysokość odszkodowania w zł	15 086,60	15 817,27	14 648,83	16 790,98
ZASIŁKI POGRZEBOWE PO EMERYTACH, RENCISTACH I CZŁONKACH ICH RODZIN ORAZ PO INNYCH OSOBACH UBEZPIECZONYCH^{4/}				
Liczba zasiłków	3 994	3 327	1 747	1 580
Wyплаты w tys. zł	19 472,4	17 007,2	8 655,3	8 351,9
Przeciętna wysokość zasiłku w zł	4 875,40	5 111,87	4 954,37	5 286,01
RYCZAŁTY ENERGETYCZNE				
Liczba ^{5/} ryczałtów	427 300	405 763	408 913	402 614
Wyплаты w tys. zł	265 298,1	266 190,4	131 319,5	134 870,9
DODATKI KOMBATANCKIE				
Liczba ^{5/} dodatków	187 327	173 494	175 316	171 671
Wyплаты w tys. zł	168 868,2	159 508,9	80 591,2	78 917,7
ŚWIADCZENIA PIENIĘŻNE W WYSOKOŚCI DODATKU KOMBATANCKIEGO				
Liczba ^{5/} świadczeń	1 654	1 792	1 781	1 804
Wyплаты w tys. zł	1 542,5	1 692,7	839,8	852,9
ŚWIADCZENIA PIENIĘŻNE DLA ŻOŁNIERZY-GÓRNIKÓW				
Liczba ^{5/} świadczeń	36 211	34 647	34 868	34 426
Wyплаты w tys. zł	28 601,9	27 811,8	13 993,0	13 818,8
ŚWIADCZENIA PIENIĘŻNE DLA DEPORTOWANYCH				
Liczba ^{5/} świadczeń	138 527	133 310	134 266	132 354
Wyплаты w tys. zł	114 953,5	111 514,2	56 200,5	55 313,7
DODATKI KOMPENSACYJNE				
Liczba ^{5/} dodatków	381 704	360 991	363 871	358 111
Wyплаты w tys. zł	51 713,5	49 831,1	25 109,9	24 721,2

^{1/} Łącznie z wypłatami realizowanymi na mocy umów międzynarodowych.

^{2/} W 2006 r. dotyczy wypłat świadczeń podlegających refundacji z dotacji celowej budżetu państwa.

^{3/} Patrz uwagi wstępne ust. 2 pkt. b).

^{4/} Patrz uwagi wstępne ust. 2 pkt. c).

^{5/} Przeciętna miesięczna.

TABL. 6. (18). RENTY SOCJALNE, ZASIŁKI I ŚWIADCZENIA PRZEDEMERYTALNE ORAZ ZASIŁKI POGRZEBOWE PO OSOBACH POBIERAJĄCYCH ZASIŁKI I ŚWIADCZENIA PRZEDEMERYTALNE

WYSZCZEGÓLNIENIE	2006	2007		
	I - VI	I - VI	I - III	IV - VI
RENTY SOCJALNE^{2/3/}				
Liczba ^{1/} osób pobierających renty	236 391	237 627	237 017	238 238
Wyплаты w tys. zł	706 874,1	720 731,6	360 424,2	360 307,4
ZASIŁKI PRZEDEMERYTALNE				
Liczba ^{1/} osób pobierających zasiłki	223 295	184 074	188 937	179 210
Wyплаты w tys. zł	948 335,4	801 822,8	411 801,7	390 021,1
ŚWIADCZENIA PRZEDEMERYTALNE				
Liczba ^{1/} osób pobierających świadczenia	254 666	206 519	213 603	199 436
Wyплаты w tys. zł	1 540 370,1	1 242 892,0	644 120,7	598 771,3
ZASIŁKI POGRZEBOWE PO OSOBACH POBIERAJĄCYCH ZASIŁKI I ŚWIADCZENIA PRZEDEMERYTALNE				
Liczba zasiłków	659	510	268	242
Wyплаты w tys. zł	3 222,4	2 588,2	1 312,4	1 275,8
Przeciętna wysokość zasiłku w zł	4 889,85	5 074,84	4 869,90	5 271,90

^{1/} Przeciętna miesięczna.

^{2/} Łącznie ze świadczeniami wypłaconymi przez JRUM-y, MON, MSWiA, MS oraz KRUS.

^{3/} W przypadku zbiegu uprawnień do renty socjalnej z rentą rodzinną - bez kwoty renty rodzinnej.

TABL. 7. (19). PRZECIĘTNA MIESIĘCZNA LICZBA OSÓB POBIERAJĄCYCH RENTY SOCJALNE, ZASIŁKI I ŚWIADCZENIA PRZEDEMERYTALNE WEDŁUG WOJEWÓDZTW W OKRESIE I - VI 2007 R.

WOJEWÓDZTWA	Liczba osób pobierających:			
	renty socjalne	zasiłki i świadczenia przedemerytalne razem	z tego:	
			zasiłki przedemerytalne	świadczenia przedemerytalne
POLSKA ^{1/}	237 627 ^{2/}	390 593	184 074	206 519
Dolnośląskie	15 231	36 601	19 911	16 690
Kujawsko-pomorskie	14 352	24 614	13 052	11 562
Lubelskie	15 754	16 434	6 377	10 057
Lubuskie	6 964	11 585	6 685	4 900
Łódzkie	14 631	36 351	19 137	17 214
Małopolskie	20 092	24 947	11 250	13 697
Mazowieckie	26 797	41 358	15 284	26 074
Opolskie	5 232	15 172	6 778	8 394
Podkarpackie	14 596	23 527	10 898	12 629
Podlaskie	6 652	9 629	3 847	5 782
Pomorskie	13 135	19 697	9 856	9 841
Śląskie	22 429	51 146	22 253	28 893
Świętokrzyskie	8 494	17 578	9 521	8 057
Warmińsko-mazurskie	11 343	14 663	7 411	7 252
Wielkopolskie	20 590	30 112	13 242	16 870
Zachodniopomorskie	12 317	17 179	8 572	8 607

^{1/} Przeprowadzenie do województwa według siedziby oddziału ZUS dokonującego wypłaty renty socjalnej, zasiłku lub świadczenia przedemerytalnego dla danego świadczeniobiorcy.

^{2/} Łącznie z rentami socjalnymi wypłacanymi przez MON, MSWiA, MS oraz KRUS nie uwzględnionymi w podziale na województwa oraz łącznie z rentami socjalnymi wypłacanymi przez jednostki ZUS realizujące umowy międzynarodowe.

TABL. 8. (20). PRZECIĘTNA MIESIĘCZNA LICZBA OSÓB POBIERAJĄCYCH RENTY SOCJALNE, ZASIŁKI I ŚWIADCZENIA PRZEDEMERYTALNE WEDŁUG WOJEWÓDZTW W OKRESIE IV - VI 2007 R.

WOJEWÓDZTWA	Liczba osób pobierających:			
	renty socjalne	zasiłki i świadczenia przedemerytalne razem	z tego:	
			zasiłki przedemerytalne	świadczenia przedemerytalne
POLSKA ^{1/}	238 238 ^{2/}	378 646	179 210	199 436
Dolnośląskie	15 260	35 371	19 348	16 023
Kujawsko-pomorskie	14 385	23 915	12 726	11 189
Lubelskie	15 767	15 978	6 244	9 734
Lubuskie	6 963	11 261	6 523	4 738
Łódzkie	14 654	35 178	18 513	16 665
Małopolskie	20 121	24 258	10 999	13 259
Mazowieckie	26 925	40 009	14 851	25 158
Opolskie	5 248	14 724	6 599	8 125
Podkarpackie	14 620	22 945	10 692	12 253
Podlaskie	6 672	9 288	3 735	5 553
Pomorskie	13 158	19 118	9 619	9 499
Śląskie	22 563	49 441	21 632	27 809
Świętokrzyskie	8 538	17 048	9 275	7 773
Warmińsko-mazurskie	11 370	14 238	7 208	7 030
Wielkopolskie	20 636	29 267	12 931	16 336
Zachodniopomorskie	12 296	16 607	8 315	8 292

^{1/} Przyporządkowanie do województwa według siedziby oddziału ZUS dokonującego wypłaty renty socjalnej, zasiłku lub świadczenia przedemerytalnego dla danego świadczeniobiorcy.

^{2/} Łącznie z rentami socjalnymi wypłacanymi przez MON, MSWiA, MS oraz KRUS nie uwzględnionymi w podziale na województwa oraz łącznie z rentami socjalnymi wypłaconymi przez jednostki ZUS realizujące umowy międzynarodowe.

EMERYTURY I RENTY REALIZOWANE PRZEZ ZAKŁAD UBEZPIECZEŃ SPOŁECZNYCH

TABL. 1. (21). EMERYTURY I RENTY^{1/} W OKRESIE I - VI 2007 R.

WYSZCZEGÓLNIENIE	Przeciętna miesięczna liczba emerytów i rencistów ^{2/} w tys.	Kwota wypłat ^{2/} w tys. zł	Przeciętna emerytura-renta ^{2/} w zł
O G Ó Ł E M	7 285,6	54 456 150,1	1 245,74
Emerytury	4 515,2	36 356 908,4	1 342,02
Renty z tytułu niezdolności do pracy	1 494,2	9 049 321,8	1 009,40
Renty rodzinne	1 276,2	9 049 919,9	1 181,82
w tym:			
EMERYTURY I RENTY KOLEJARZY	260,9	1 908 860,0	1 219,46
Emerytury	151,0	1 177 871,4	1 300,44
Renty z tytułu niezdolności do pracy	28,2	170 097,6	1 004,35
Renty rodzinne	81,7	560 891,0	1 144,14
EMERYTURY I RENTY GÓRNIKÓW	318,6	4 816 343,3	2 519,81
Emerytury	193,1	3 130 586,4	2 702,50
Renty z tytułu niezdolności do pracy	41,9	646 346,1	2 568,90
Renty rodzinne	83,6	1 039 410,8	2 073,10
EMERYTURY I RENTY NAUCZYCIELI	317,9	2 934 359,9	1 538,43
Emerytury	280,5	2 527 508,3	1 501,70
Renty z tytułu niezdolności do pracy	37,4	406 851,6	1 814,06
EMERYTURY I RENTY OSÓB PROWADZĄCYCH POZAROLNICZĄ DZIAŁALNOŚĆ GOSPODARCZĄ	215,2	1 186 282,1	918,69
Emerytury	80,9	534 379,5	1 101,16
Renty z tytułu niezdolności do pracy	93,1	439 076,4	786,14
Renty rodzinne	41,2	212 826,2	860,01
ŚWIADCZENIA RENTOWE INWALIDÓW WOJENNYCH, WOJSKOWYCH I OSÓB REPRESJONOWANYCH	98,7	1 130 356,8	1 908,93
Renty z tytułu niezdolności do pracy	65,7	865 592,0	2 196,41
w tym emerytury pobierane przy tych rentach	49,5	252 697,1	850,25
Renty rodzinne	33,0	264 764,8	1 336,87
ŚWIADCZENIA EMERYTALNO-RENTOWE KOMBATANTÓW	2,8	12 409,6	742,29
Emerytury wyjątkowe	0,8	3 650,9	735,62
Renty wyjątkowe z tytułu niezdolności do pracy	0,5	2 271,9	737,40
Renty rodzinne wyjątkowe	1,5	6 486,8	747,84
ŚWIADCZENIA RENTOWE POWYPADKOWE	263,7	2 945 825,7	1 861,73
Renty z tytułu niezdolności do pracy	233,3	2 663 629,2	1 902,69
w tym emerytury pobierane przy tych rentach	142,9	1 129 707,7	1 317,73
Renty rodzinne	30,4	282 196,5	1 547,32

^{1/} Bez emerytur i rent realizowanych na mocy umów międzynarodowych oraz bez emerytur i rent osób posiadających prawo także do świadczenia rolniczego. Patrz uwagi wstępne ust. 2.

^{2/} Łącznie z rentami wypadkowymi finansowanymi z FUS a wypłacanymi przez MON, MSWiA oraz MS w zbiegu z emeryturami finansowanymi z budżetu MON, MSWiA oraz MS.

TABL. 2. (22). EMERYTURY I RENTY^{1/} W OKRESIE IV - VI 2007 R.

WYSZCZEGÓLNIENIE	Przeciętna miesięczna liczba emerytów i rencistów ^{2/} w tys.	Kwota wypłat ^{2/} w tys. zł	Przeciętna emerytura-renta ^{2/} w zł
O G Ó Ł E M	7 299,7	27 366 640,4	1 249,67
Emerytury	4 535,2	18 317 983,0	1 346,36
Renty z tytułu niezdolności do pracy	1 487,3	4 505 096,2	1 009,69
Renty rodzinne	1 277,2	4 543 561,2	1 185,82
w tym:			
EMERYTURY I RENTY KOLEJARZY	260,8	957 405,9	1 223,61
Emerytury	151,2	592 416,5	1 305,66
Renty z tytułu niezdolności do pracy	28,1	84 567,3	1 004,62
Renty rodzinne	81,5	280 422,1	1 146,76
EMERYTURY I RENTY GÓRNIKÓW	319,1	2 416 638,4	2 524,57
Emerytury	193,6	1 571 485,8	2 706,07
Renty z tytułu niezdolności do pracy	41,8	322 917,5	2 575,55
Renty rodzinne	83,7	522 235,1	2 079,44
EMERYTURY I RENTY NAUCZYCIELI	319,0	1 473 233,7	1 539,41
Emerytury	281,6	1 269 040,3	1 502,23
Renty z tytułu niezdolności do pracy	37,4	204 193,4	1 819,21
EMERYTURY I RENTY OSÓB PROWADZĄCYCH POZAROLNICZĄ DZIAŁALNOŚĆ GOSPODARCZĄ	215,5	593 758,5	918,57
Emerytury	81,4	269 792,8	1 104,90
Renty z tytułu niezdolności do pracy	92,8	217 362,6	780,73
Renty rodzinne	41,3	106 603,1	861,06
ŚWIADCZENIA RENTOWE INWALIDÓW WOJENNYCH, WOJSKOWYCH I OSÓB REPRESJONOWANYCH	98,1	570 562,2	1 939,08
Renty z tytułu niezdolności do pracy	65,2	435 684,9	2 227,87
w tym emerytury pobierane przy tych rentach	49,1	123 899,1	840,43
Renty rodzinne	32,9	134 877,3	1 366,77
ŚWIADCZENIA EMERYTALNO-RENTOWE KOMBATANTÓW	2,7	6 069,6	741,82
Emerytury wyjątkowe	0,8	1 778,9	734,48
Renty wyjątkowe z tytułu niezdolności do pracy	0,5	1 108,5	736,03
Renty rodzinne wyjątkowe	1,4	3 182,2	748,04
ŚWIADCZENIA RENTOWE POWYPADKOWE	263,3	1 474 320,5	1 866,47
Renty z tytułu niezdolności do pracy	232,9	1 333 041,5	1 907,63
w tym emerytury pobierane przy tych rentach	142,9	566 745,0	1 322,48
Renty rodzinne	30,4	141 279,0	1 550,73

^{1/} Bez emerytur i rent realizowanych na mocy umów międzynarodowych oraz bez emerytur i rent osób posiadających prawo także do świadczenia rolniczego. Patrz uwagi wstępne ust. 2.

^{2/} Łącznie z rentami wypadkowymi finansowanymi z FUS a wypłacanymi przez MON, MSWiA oraz MS w zbiegu z emeryturami finansowanymi z budżetu MON, MSWiA oraz MS.

TABL. 3. (23). PRZECIĘTNA EMERYTURA-RENTA W % PRZECIĘTNEGO WYNAGRODZENIA

WYSZCZEGÓLNIENIE	2007					
	I -VI		I - III		IV - VI	
	przeciętna emerytra-renta w zł	w % przeciętnego wynagrodzenia	przeciętna emerytra-renta w zł	w % przeciętnego wynagrodzenia	przeciętna emerytra-renta w zł	w % przeciętnego wynagrodzenia
EMERYTURY I RENTY OGÓŁEM	a/	46,5		45,8		47,3
		1 245,74	1 241,79	1 249,67		
	b/	56,3		55,6		56,9
Emerytury	a/	50,1		49,4		50,9
		1 342,02	1 337,64	1 346,36		
	b/	60,6		59,9		61,3
Renty z tytułu niezdolności do pracy	a/	37,7		37,2		38,2
		1 009,40	1 009,11	1 009,69		
	b/	45,6		45,2		46,0
Renty rodzinne	a/	44,2		43,5		44,8
		1 181,82	1 177,81	1 185,82		
	b/	53,4		52,8		54,0

^{a/} Relacja do przeciętnego miesięcznego wynagrodzenia zawierającego obowiązkową składkę na ubezpieczenia społeczne płaconą przez ubezpieczonego. Wynagrodzenie to wyniosło w I kwartale 2007 - 2 709,14 zł, w II kwartale 2007 r. - 2 644,34 zł. a w okresie I - VI 2007 r. - 2 676,65 zł

^{b/} Relacja do przeciętnego miesięcznego wynagrodzenia pomniejszonego o obowiązkową składkę na ubezpieczenia społeczne płaconą przez ubezpieczonego. Wynagrodzenie to wyniosło w I kwartale 2007 r. - 2 231,54 zł, w II kwartale 2007 r. - 2 196,00 zł a w okresie I - VI 2007 r. - 2 213,76zł.

TABL. 4. (24). PRZECIĘTNA MIESIĘCZNA LICZBA EMERYTÓW I RENCISTÓW WEDŁUG WOJEWÓDZTW W OKRESIE I - VI 2007 R.

WOJEWÓDZTWA	Ogółem	Emerytury	Renty z tytułu niezdolności do pracy	Renty rodzinne
OGÓŁEM ^{1/2/}	7 285 480	4 515 201	1 494 010	1 276 269
Dolnośląskie	607 202	385 743	119 585	101 874
Kujawsko-pomorskie	373 862	221 746	81 418	70 698
Lubelskie	347 756	196 801	96 110	54 845
Lubuskie	197 772	111 836	53 857	32 079
Łódzkie	524 749	351 413	88 841	84 495
Małopolskie	639 705	382 427	147 800	109 478
Mazowieckie	931 736	638 957	146 406	146 373
Opolskie	178 839	121 821	24 114	32 904
Podkarpackie	378 764	225 501	88 996	64 267
Podlaskie	167 399	112 072	29 416	25 911
Pomorskie	404 343	244 979	83 850	75 514
Śląskie	1 109 971	689 976	200 852	219 143
Świętokrzyskie	231 080	144 048	43 875	43 157
Warmińsko-mazurskie	242 031	142 405	56 963	42 663
Wielkopolskie	623 187	344 798	160 038	118 351
Zachodniopomorskie	327 084	200 678	71 889	54 517

^{1/} Bez emerytur i rent realizowanych na mocy umów międzynarodowych, bez emerytur i rent osób posiadających prawo także do świadczenia rolniczego oraz bez rent wypadkowych finansowanych z FUS a wypłacanych przez MON, MSWiA i MS.

^{2/} Przyporządkowanie do województwa według siedziby oddziału ZUS dokonującego wypłaty emerytury bądź renty dla danego świadczeniobiorcy.

TABL. 5. (25). PRZECIĘTNA MIESIĘCZNA LICZBA EMERYTÓW I RENCISTÓW WEDŁUG WOJEWÓDZTW W OKRESIE IV - VI 2007 R.

WOJEWÓDZTWA	Ogółem	Emerytury	Renty z tytułu niezdolności do pracy	Renty rodzinne
OGÓŁEM ^{1/2/}	7 299 502	4 535 191	1 487 119	1 277 192
Dolnośląskie	608 196	387 559	118 682	101 955
Kujawsko-pomorskie	374 680	222 835	81 136	70 709
Lubelskie	348 225	197 752	95 578	54 895
Lubuskie	198 031	112 483	53 512	32 036
Łódzkie	525 501	352 705	88 242	84 554
Małopolskie	640 753	383 802	147 370	109 581
Mazowieckie	934 199	641 566	146 036	146 597
Opolskie	179 123	122 206	23 969	32 948
Podkarpackie	379 134	226 279	88 582	64 273
Podlaskie	167 713	112 556	29 226	25 931
Pomorskie	405 237	246 269	83 438	75 530
Śląskie	1 112 362	692 753	200 245	219 364
Świętokrzyskie	231 788	144 702	43 869	43 217
Warmińsko-mazurskie	242 816	143 136	56 974	42 706
Wielkopolskie	624 276	346 787	159 143	118 346
Zachodniopomorskie	327 468	201 801	71 117	54 550

^{1/} Bez emerytur i rent realizowanych na mocy umów międzynarodowych, bez emerytur i rent osób posiadających prawo także do świadczenia rolniczego oraz bez rent wypadkowych finansowanych z FUS a wypłacanych przez MON, MSWiA i MS.

^{2/} Przeprowadzenie do województwa według siedziby oddziału ZUS dokonującego wypłaty emerytury bądź renty dla danego świadczeniobiorcy.

**TABL. 6. (26). PRZECIĘTNA EMERYTURA-RENTA WEDŁUG WOJEWÓDZTW
W OKRESIE I - VI 2007 R.**

WOJEWÓDZTWA	Ogółem	Emerytury	Renty z tytułu niezdolności do pracy	Renty rodzinne
	w złotych			
OGÓŁEM^{1/2/}	1 245,75	1 342,02	1 009,43	1 181,82
Dolnośląskie	1 267,40	1 333,95	1 107,46	1 203,19
Kujawsko-pomorskie	1 142,48	1 256,24	883,73	1 083,65
Lubelskie	1 093,74	1 200,52	921,73	1 012,03
Lubuskie	1 117,48	1 221,37	940,95	1 051,64
Łódzkie	1 161,67	1 249,54	885,59	1 086,52
Małopolskie	1 208,89	1 303,84	1 009,41	1 146,51
Mazowieckie	1 273,44	1 372,61	971,12	1 142,96
Opolskie	1 214,33	1 274,71	1 028,78	1 126,74
Podkarpackie	1 052,66	1 154,68	833,49	998,20
Podlaskie	1 129,46	1 197,15	964,38	1 024,11
Pomorskie	1 239,87	1 332,26	1 029,98	1 173,23
Śląskie	1 570,96	1 660,42	1 313,54	1 525,20
Świętokrzyskie	1 113,55	1 200,49	904,80	1 035,58
Warmińsko-mazurskie	1 127,02	1 225,97	944,49	1 040,42
Wielkopolskie	1 178,18	1 301,45	943,89	1 135,87
Zachodniopomorskie	1 204,83	1 298,70	1 005,62	1 121,97

^{1/} Bez emerytur i rent realizowanych na mocy umów międzynarodowych, bez emerytur i rent osób posiadających prawo także do świadczenia rolniczego oraz bez rent wypadkowych finansowanych z FUS a wypłacanych przez MON, MSWiA i MS.

^{2/} Przyporządkowanie do województwa według siedziby oddziału ZUS dokonującego wypłaty emerytury bądź renty dla danego świadczeniobiorcy.

**TABL. 7. (27). PRZECIĘTNA EMERYTURA-RENTA WEDŁUG WOJEWÓDZTW
W OKRESIE IV - VI 2007 R.**

WOJEWÓDZTWA	Ogółem	Emerytury	Renty z tytułu niezdolności do pracy	Renty rodzinne
	w złotych			
OGÓŁEM^{1/2/}	1 249,69	1 346,36	1 009,72	1 185,82
Dolnośląskie	1 272,12	1 338,42	1 111,63	1 206,90
Kujawsko-pomorskie	1 146,04	1 260,04	884,33	1 087,11
Lubelskie	1 098,18	1 205,20	923,48	1 016,84
Lubuskie	1 121,78	1 225,44	943,05	1 056,39
Łódzkie	1 165,33	1 253,54	885,40	1 089,52
Małopolskie	1 211,49	1 307,92	1 005,96	1 150,19
Mazowieckie	1 278,13	1 378,28	970,15	1 146,64
Opolskie	1 219,30	1 279,89	1 030,14	1 132,16
Podkarpackie	1 056,57	1 159,24	833,50	1 002,52
Podlaskie	1 133,52	1 201,68	965,52	1 027,01
Pomorskie	1 244,26	1 336,63	1 031,55	1 178,07
Śląskie	1 574,07	1 663,95	1 312,04	1 529,42
Świętokrzyskie	1 115,47	1 204,07	898,53	1 038,99
Warmińsko-mazurskie	1 130,58	1 229,03	947,78	1 044,48
Wielkopolskie	1 182,13	1 306,13	943,26	1 140,02
Zachodniopomorskie	1 210,63	1 303,28	1 012,86	1 125,76

^{1/} Bez emerytur i rent realizowanych na mocy umów międzynarodowych, bez emerytur i rent osób posiadających prawo także do świadczenia rolniczego oraz bez rent wypadkowych finansowanych z FUS a wypłacanych przez MON, MSWiA i MS.

^{2/} Przyporządkowanie do województwa według siedziby oddziału ZUS dokonującego wypłaty emerytury bądź renty dla danego świadczeniobiorcy.

**TABL. 8. (28). KWOTA WYPŁAT EMERYTUR I RENT WEDŁUG WOJEWÓDZTW
W OKRESIE I - VI 2007 R.**

WOJEWÓDZTWA	Ogółem	Emerytury	Renty z tytułu niezdolności do pracy	Renty rodzinne
	w tysiącach złotych			
OGÓŁEM^{1/2/}	54 455 381,3	36 356 908,4	9 048 553,0	9 049 919,9
Dolnośląskie	4 617 419,8	3 087 364,0	794 613,5	735 442,3
Kujawsko-pomorskie	2 562 785,1	1 671 399,6	431 715,3	459 670,2
Lubelskie	2 282 138,9	1 417 580,7	531 524,4	333 033,8
Lubuskie	1 326 030,1	819 554,1	304 063,9	202 412,1
Łódzkie	3 657 519,6	2 634 627,5	472 063,6	550 828,5
Małopolskie	4 639 994,0	2 991 740,0	895 140,8	753 113,2
Mazowieckie	7 119 080,3	5 262 220,0	853 070,7	1 003 789,6
Opolskie	1 303 016,1	931 728,8	148 845,7	222 441,6
Podkarpackie	2 392 254,0	1 562 285,3	445 062,6	384 906,1
Podlaskie	1 134 426,8	804 999,5	170 207,8	159 219,5
Pomorskie	3 008 009,6	1 958 256,7	518 182,5	531 570,4
Śląskie	10 462 298,0	6 873 915,2	1 582 961,2	2 005 421,6
Świętokrzyskie	1 543 911,6	1 037 569,1	238 187,4	268 155,1
Warmińsko-mazurskie	1 636 640,8	1 047 504,6	322 808,3	266 327,9
Wielkopolskie	4 405 370,6	2 692 431,1	906 347,7	806 591,8
Zachodniopomorskie	2 364 486,0	1 563 732,2	433 757,6	366 996,2

^{1/} Bez emerytur i rent realizowanych na mocy umów międzynarodowych, bez emerytur i rent osób posiadających prawo także do świadczenia rolniczego oraz bez rent wypadkowych finansowanych z FUS a wypłacanych przez MON, MSWiA i MS.

^{2/} Przeprowadzenie do województwa według siedziby oddziału ZUS dokonującego wypłaty emerytury bądź renty dla danego świadczeniobiorcy.

**TABL. 9. (29). KWOTA WYPŁAT EMERYTUR I RENT WEDŁUG WOJEWÓDZTW
W OKRESIE IV - VI 2007 R.**

WOJEWÓDZTWA	Ogółem	Emerytury	Renty z tytułu niezdolności do pracy	Renty rodzinne
	w tysiącach złotych			
OGÓŁEM^{1/2/}	27 366 252,6	18 317 983,0	4 504 708,4	4 543 561,2
Dolnośląskie	2 321 090,3	1 556 151,0	395 791,6	369 147,7
Kujawsko-pomorskie	1 288 197,3	842 341,0	215 253,4	230 602,9
Lubelskie	1 147 240,8	714 990,5	264 792,2	167 458,1
Lubuskie	666 444,7	413 522,5	151 393,9	101 528,3
Łódzkie	1 837 153,9	1 326 393,0	234 389,3	276 371,6
Małopolskie	2 328 804,3	1 505 941,1	444 743,9	378 119,3
Mazowieckie	3 582 077,8	2 652 765,1	425 029,9	504 282,8
Opolskie	655 212,2	469 229,5	74 075,5	111 907,2
Podkarpackie	1 201 740,6	786 936,8	221 499,8	193 304,0
Podlaskie	570 318,0	405 770,7	84 653,1	79 894,2
Pomorskie	1 512 662,5	987 512,5	258 210,5	266 939,5
Śląskie	5 252 820,2	3 458 129,5	788 190,0	1 006 500,7
Świętokrzyskie	775 653,5	522 694,2	118 251,7	134 707,6
Warmińsko-mazurskie	823 570,7	527 756,2	161 998,1	133 816,4
Wielkopolskie	2 213 932,8	1 358 841,2	450 340,2	404 751,4
Zachodniopomorskie	1 189 333,0	789 008,2	216 095,3	184 229,5

^{1/} Bez emerytur i rent realizowanych na mocy umów międzynarodowych, bez emerytur i rent osób posiadających prawo także do świadczenia rolniczego oraz bez rent wypadkowych finansowanych z FUS a wypłacanych przez MON, MSWiA i MS.

^{2/} Przeprowadzenie do województwa według siedziby oddziału ZUS dokonującego wypłaty emerytury bądź renty dla danego świadczeniobiorcy.

TABL. 10. (30). WYDANE DECYZJE O PRYZNANIE EMERYTUR I RENT^{1/} WEDŁUG RODZAJÓW ŚWIADCZEŃ

WYSZCZEGÓLNIENIE	2006	2007			
	I - VI	I - III	IV - VI	I - VI	
	w liczbach bezwzględnych				I - VI 2006 = 100
O G Ó Ł E M	473 906	171 063	166 625	337 688	71,3
Emerytury	361 139	113 430	113 449	226 879	62,8
Renty z tytułu niezdolności do pracy	60 453	31 035	27 275	58 310	96,5
Renty rodzinne	52 314	26 598	25 901	52 499	100,4

^{1/} Bez decyzji w sprawie świadczeń realizowanych na mocy umów międzynarodowych o zabezpieczeniu społecznym oraz w sprawie rent socjalnych.

TABL. 11. (31). DECYZJE I UMORZENIA W SPRAWACH WNIOSKÓW PIERWSZORAZOWYCH O EMERYTURY I RENTY^{1/} WEDŁUG RODZAJÓW ŚWIADCZEŃ W OKRESIE I - VI 2007 R.

WYSZCZEGÓLNIENIE	Decyzje i umorzenia ogółem	Decyzje			Wnioski umorzone ^{2/}	
		razem	przyznające	odmowne		
	w liczbach bezwzględnych				w % ogółu wydanych decyzji	w liczbach bezwzględnych
O G Ó Ł E M	345 973	337 688	269 807	67 881	20,1	8 285
Emerytury	232 412	226 879	192 443	34 436	15,2	5 533
Renty z tytułu niezdolności do pracy	60 046	58 310	29 835	28 475	48,8	1 736
Renty rodzinne	53 515	52 499	47 529	4 970	9,5	1 016

^{1/} Bez decyzji w sprawie świadczeń realizowanych na mocy umów międzynarodowych o zabezpieczeniu społecznym oraz w sprawie rent socjalnych.

^{2/} Łącznie z wnioskami przekazywanymi do innych jednostek w ramach ZUS.

TABL. 12. (32). DECYZJE PRZYZNAJĄCE WYDANE W SPRAWACH WNIOSKÓW PIERWSZORAZOWYCH O EMERYTURY I RENTY^{1/} WEDŁUG WOJEWÓDZTW W OKRESIE I - VI 2007 R.

WOJEWÓDZTWA	Decyzje przyznające:			
	ogółem	emerytury	renty z tytułu niezdolności do pracy	renty rodzinne
OGÓŁEM^{2/}	269 807	192 443	29 835	47 529
Dolnośląskie	23 169	16 938	2 281	3 950
Kujawsko-pomorskie	14 712	10 276	1 860	2 576
Lubelskie	13 473	9 261	1 879	2 333
Lubuskie	7 195	5 170	884	1 141
Łódzkie	20 428	14 856	2 037	3 535
Małopolskie	19 788	13 739	2 099	3 950
Mazowieckie	35 971	26 761	3 833	5 377
Opolskie	7 035	5 332	500	1 203
Podkarpackie	11 597	7 911	1 408	2 278
Podlaskie	6 110	4 605	493	1 012
Pomorskie	15 321	11 046	1 631	2 644
Śląskie	40 037	28 569	3 611	7 857
Świętokrzyskie	8 096	5 718	774	1 604
Warmińsko-mazurskie	9 689	6 567	1 434	1 688
Wielkopolskie	24 331	16 314	3 685	4 332
Zachodniopomorskie	12 855	9 380	1 426	2 049

^{1/} Bez decyzji w sprawie świadczeń realizowanych na mocy umów międzynarodowych o zabezpieczeniu społecznym.

^{2/} Przyporządkowanie do województwa według siedziby oddziału ZUS dokonującego wypłaty emerytury bądź renty dla danego świadczeniobiorcy.

TABL. 13. (33). DECYZJE PRYZNAJĄCE WYDANE W SPRAWACH WNIOSKÓW PIERWSZORAZOWYCH O EMERYTURY I RENTY^{1/} WEDŁUG WOJEWÓDZTW W OKRESIE IV - VI 2007 R.

WOJEWÓDZTWA	Decyzje przyznające:			
	ogółem	emerytury	renty z tytułu niezdolności do pracy	renty rodzinne
OGÓŁEM^{2/}	132 973	95 627	13 793	23 553
Dolnośląskie	11 410	8 354	1 112	1 944
Kujawsko-pomorskie	7 113	5 025	803	1 285
Lubelskie	6 496	4 538	826	1 132
Lubuskie	3 504	2 556	401	547
Łódzkie	10 118	7 377	933	1 808
Małopolskie	9 848	6 885	1 001	1 962
Mazowieckie	18 204	13 722	1 839	2 643
Opolskie	3 335	2 489	235	611
Podkarpackie	5 839	4 046	651	1 142
Podlaskie	2 936	2 228	216	492
Pomorskie	7 474	5 393	715	1 366
Śląskie	19 372	13 925	1 618	3 829
Świętokrzyskie	4 121	2 926	351	844
Warmińsko-mazurskie	4 810	3 246	736	828
Wielkopolskie	12 031	8 210	1 687	2 134
Zachodniopomorskie	6 362	4 707	669	986

^{1/} Bez decyzji w sprawie świadczeń realizowanych na mocy umów międzynarodowych o zabezpieczeniu społecznym.

^{2/} Przyporządkowanie do województwa według siedziby oddziału ZUS dokonującego wypłaty emerytury bądź renty dla danego świadczeniobiorcy.

TABL. 14. (34). POLSKIE ŚWIADCZENIA EMERYTALNO-RENTOWE WYPŁACONE PRZEZ JEDNOSTKI ZUS REALIZUJĄCE UMOWY MIĘDZYNARODOWE W OKRESIE I - VI 2007 R.

WYSZCZEGÓLNIENIE	Liczba wypłat ^{1/}	Kwota wypłat w tys. zł	Przeciętna emerytura-renta w zł
Wypłaty ogółem	42 141	221 898,5	877,61
z tego:			
wypłaty w kraju	19 556	114 592,7	976,60
wypłaty (transfery) za granicę razem	22 585	107 305,8	791,90
z tego:			
do państw UE/EOG	18 440	87 386,8	789,85
z tego:			
Austria	793	2 514,4	528,01
Belgia	389	1 373,9	589,42
Bułgaria	241	418,7	289,58
Cypr	3	20,2	1 349,51
Czechy	2 898	5 941,2	341,59
Dania	34	200,8	993,85
Estonia	1	5,5	909,22
Finlandia	12	26,4	362,05
Francja	3 498	11 277,8	537,19
Grecja	456	3 964,9	1 450,75
Hiszpania	43	240,6	943,47
Holandia	68	402,5	981,60
Irlandia	1	9,4	1 344,13
Litwa	75	243,4	540,95
Luksemburg	12	64,1	902,87
Łotwa	20	46,8	396,53
Niemcy	8 353	55 564,7	1 108,61
Portugalia	2	7,5	624,61
Słowacja	372	622,7	279,23
Słowenia	18	35,4	337,30
Szwecja	625	2 320,2	618,88
Węgry	294	754,8	427,40
Wielka Brytania	150	875,4	975,88
Włochy	60	339,3	950,44
Liechtenstein	1	3,6	597,46
Norwegia	21	112,6	879,48
do Szwajcarii	16	143,1	1 506,17
do państw, z którymi Polskę łączą umowy dwustronne o zabezpieczeniu społecznym poza UE/EOG	4 129	19 775,9	798,28

^{1/} Przepiętna miesięczna.**TABL. 15. (35). ŚWIADCZENIA EMERYTALNO-RENTOWE PRZEKAZYWANE PRZEZ ZAGRANICZNE INSTYTUCJE UBEZPIECZENIOWE OSOBOM UPRAWNIONYM DO RENT ZAGRANICZNYCH ZA POŚREDNICTWEM ZUS W OKRESIE I - VI 2007 R.**

KRAJ	Przeciętna miesięczna liczba rent (wpłat)	Waluta	Kwota wpłat w walucie obcej w tys.	Przeciętna miesięczna wpłata w walucie obcej
Białoruś	83	USD	29,9	60,02
Brazylia	6	USD	23,5	619,47
Czarnogóra	3	EURO	1,9	116,25
Francja	234	EURO	114,3	81,60
Niemcy	4 823	EURO	6 534,1	225,80
Serbia	31	USD	44,3	240,98
Ukraina	100	USD	33,6	56,33

TABL. 16. (36). ZASIŁKI POGRZEBOWE PO EMERYTACH, RENCISTACH I CZŁONKACH ICH RODZIN WYPŁACONE PRZEZ JEDNOSTKI ZUS REALIZUJĄCE UMOWY MIĘDZY-NARODOWE W OKRESIE I - VI 2007 R.

WYSZCZEGÓLNIENIE	Liczba zasiłków	Kwota wypłat w tys. zł	Przeciętna wysokość zasiłku w zł
Wypłaty ogółem	473	2 360,7	4 990,98
z tego:			
wypłaty w kraju	372	1 882,6	5 060,94
wypłaty (transfery) za granicę razem	101	478,1	4 733,33
z tego:			
do państw UE/EOG	68	324,8	4 776,30
z tego:			
Austria	1	2,8	2 793,94
Belgia	1	5,3	5 325,02
Czechy	2	9,4	4 701,88
Dania	1	5,1	5 057,24
Francja	14	65,5	4 678,49
Łotwa	1	4,9	4 929,32
Niemcy	40	191,9	4 796,68
Szwecja	6	29,9	4 987,29
Węgry	1	4,9	4 929,32
Wielka Brytania	1	5,1	5 060,36
do Szwajcarii	-	-	-
do państw, z którymi Polskę łączą umowy dwustronne o zabezpieczeniu społecznym poza UE/EOG	33	153,3	4 644,79

DZIAŁALNOŚĆ LEKARZY ORZECZNIKÓW I KOMISJI LEKARSKICH ZAKŁADU

**TABL. 1. (37). ORZECZENIA WYDANE PRZEZ LEKARZY ORZECZNIKÓW I KOMISJE LEKARSKIE
ZAKŁADU W OKRESIE I - VI 2007 R.**

RODZAJ ORZECZENIA	Liczba wydanych orzeczeń					
	ogółem	%	z tego przez:			
			lekarza orzecznika	%	komisje lekarskie Zakładu	%
O G Ó Ł E M	702 201	x	650 389	x	51 812	x
ORZECZENIA PIERWSZORAZOWE DLA CELOW RENTOWYCH RAZEM	121 885	100,0	109 810	100,0	12 075	100,0
w tym z jednoczesnym ustaleniem potrzeby rehabilitacji leczniczej	10 317	8,5	10 291	9,4	26	0,2
z tego ustalające:						
Niezdolność do samodzielnej egzystencji	2 669	2,2	2 496	2,3	173	1,4
Całkowitą niezdolność do pracy	11 996	9,8	11 070	10,1	926	7,7
Brak całkowitej niezdolności do pracy	1 029	0,8	701	0,6	328	2,7
Częściową niezdolność do pracy	17 258	14,2	15 617	14,2	1 641	13,6
Celowość przekwalifikowania zawodowego	98	0,1	80	0,1	18	0,1
Uprawnienia do świadczenia rehabilitacyjnego	63 680	52,3	62 757	57,1	923	7,6
Brak niezdolności do pracy	25 155	20,6	17 089	15,6	8 066	66,9
ORZECZENIA PONOWNE DLA CELÓW RENTOWYCH RAZEM	285 793	100,0	260 054	100,0	25 739	100,0
w tym z jednoczesnym ustaleniem potrzeby rehabilitacji leczniczej	10 646	3,7	10 614	4,1	32	0,1
z tego ustalające:						
Niezdolność do samodzielnej egzystencji	16 256	5,7	15 724	6,0	532	2,1
Brak niezdolności do samodzielnej egzystencji	5 942	2,1	4 894	1,9	1 048	4,1
Całkowitą niezdolność do pracy	50 244	17,6	48 595	18,7	1 649	6,4
Brak całkowitej niezdolności do pracy	11 369	4,0	8 832	3,4	2 537	9,9
Częściową niezdolność do pracy	145 463	50,9	140 665	54,1	4 798	18,6
Celowość przekwalifikowania zawodowego	379	0,1	271	0,1	108	0,4
Uprawnienia do świadczenia rehabilitacyjnego	18 667	6,5	18 149	7,0	518	2,0
Brak niezdolności do pracy	37 473	13,1	22 924	8,8	14 549	56,5
ORZECZENIA PIERWSZORAZOWE I PONOWNE W SPRAWACH O PRYZNANIE DODATKU PIELĘGNACYJNEGO EMERYTOM RAZEM	38 542	100,0	35 719	100,0	2 823	100,0
w tym ustalające:						
Niezdolność do samodzielnej egzystencji	27 150	70,4	26 614	74,5	536	19,0
ORZECZENIA POWYPADKOWE RAZEM	56 208	100,0	50 535	100,0	5 673	100,0
w tym ustalające:						
Uszczerbek na zdrowiu	40 775	72,5	37 777	74,8	2 998	52,8
ORZECZENIA, OPINIE I DODATKOWE BADANIA LEKARSKIE W SPRAWACH ŚWIADCZEŃ PODLEGAJĄCYCH KOORDYNACJI	2 511	100,0	2 261	100,0	250	100,0
w tym:						
na podstawie przepisów prawnych UE	2 503	99,7	2 253	99,6	250	100,0
ORZECZENIA O POTRZEBIE REHABILITACJI LECZNICZEJ NA WNIOSEK LEKARZA LECZĄCEGO^{1/}	7 532	100,0	7 532	100,0	x	x
w tym:						
stwierdzające potrzebę rehabilitacji	6 392	84,9	6 392	84,9	x	x
ORZECZENIA W ZWIĄZKU Z KONTROLĄ PRAWIDŁOWOŚCI ORZEKANIA O CZASOWEJ NIEZDOLNOŚCI DO PRACY^{2/}	158 223	100,0	158 222	100,0	1	100,0
w tym:						
o potrzebie rehabilitacji leczniczej	13 330	8,4	13 330	8,4	x	x
ORZECZENIA PIERWSZORAZOWE I PONOWNE W SPRAWIE RENTY SOCJALNEJ ORZECZENIA W POZOSTAŁYCH SPRAWACH RAZEM	29 210	100,0	24 341	100,0	4 869	100,0
w tym ustalające:						
Niezdolność do samodzielnej egzystencji	218	9,5	207	10,8	11	2,9
Całkowitą niezdolność do pracy	437	22,8	393	20,5	44	11,5
Częściową niezdolność do pracy	225	11,7	204	10,7	21	5,5
Brak niezdolności do pracy	310	16,2	218	11,4	92	24,1

^{1/} Bez orzeczeń wydanych w wyniku kontroli czasowej niezdolności do pracy.

^{2/} Łącznie z orzeczeniami dotyczącymi przedłużenia okresu zasiłkowego wydanymi przez lekarzy orzeczników i komisje lekarskie Zakładu. Orzeczenia w związku z kontrolą prawidłowości orzekania o czasowej niezdolności do pracy wydawane są wyłącznie przez lekarzy orzeczników.

TABL. 2. (38). ORZECZENIA WYDANE PRZEZ LEKARZY ORZECZNIKÓW I KOMISJE LEKARSKIE ZAKŁADU W OKRESIE IV - VI 2007 R.

RODZAJ ORZECZENIA	Liczba wydanych orzeczeń					
	ogółem	%	z tego przez:			
			lekarza orzecznika	%	komisje lekarskie Zakładu	%
O G Ó Ł E M	329 936	x	305 953	x	23 983	x
ORZECZENIA PIERWSZORAZOWE DLA CELÓW RENTOWYCH RAZEM	59 210	100,0	53 398	100,0	5 812	100,0
w tym z jednoczesnym ustaleniem potrzeby rehabilitacji leczniczej	5 019	8,5	5 008	9,4	11	0,2
z tego ustalające:						
Niezdolność do samodzielnej egzystencji	1 220	2,1	1 142	2,1	78	1,3
Całkowitą niezdolność do pracy	5 708	9,6	5 266	9,9	442	7,6
Brak całkowitej niezdolności do pracy	503	0,8	349	0,7	154	2,6
Częściową niezdolność do pracy	8 085	13,7	7 306	13,7	779	13,4
Celowość przekwalifikowania zawodowego	46	0,1	39	0,1	7	0,1
Uprawnienia do świadczenia rehabilitacyjnego	31 600	53,4	31 137	58,2	463	8,0
Brak niezdolności do pracy	12 048	20,3	8 159	15,3	3 889	67,0
ORZECZENIA PONOWNE DLA CELÓW RENTOWYCH RAZEM	131 672	100,0	119 976	100,0	11 696	100,0
w tym z jednoczesnym ustaleniem potrzeby rehabilitacji leczniczej	4 905	3,7	4 890	4,1	15	0,1
z tego ustalające:						
Niezdolność do samodzielnej egzystencji	7 603	5,8	7 339	6,1	264	2,3
Brak niezdolności do samodzielnej egzystencji	2 794	2,1	2 304	1,9	490	4,2
Całkowitą niezdolność do pracy	23 074	17,5	22 288	18,6	786	6,7
Brak całkowitej niezdolności do pracy	5 228	4,0	4 118	3,4	1 110	9,5
Częściową niezdolność do pracy	66 782	50,7	64 627	53,9	2 155	18,4
Celowość przekwalifikowania zawodowego	149	0,1	109	0,1	40	0,3
Uprawnienia do świadczenia rehabilitacyjnego	8 791	6,7	8 548	7,1	243	2,1
Brak niezdolności do pracy	17 251	13,1	10 643	8,9	6 608	56,5
ORZECZENIA PIERWSZORAZOWE I PONOWNE W SPRAWACH O PRZYZNANIE DODATKU PIELĘGNACYJNEGO EMERYTOM RAZEM	18 449	100,0	17 155	100,0	1 294	100,0
w tym ustalające:						
Niezdolność do samodzielnej egzystencji	12 920	70,0	12 695	74,0	225	17,4
ORZECZENIA POWYPADKOWE RAZEM	26 186	100,0	23 567	100,0	2 619	100,0
w tym ustalające:						
Uszczerbek na zdrowiu	19 031	72,7	17 624	74,8	1 407	53,7
ORZECZENIA, OPINIE I DODATKOWE BADANIA LEKARSKIE W SPRAWACH ŚWIADCZEŃ PODLEGAJĄCYCH KOORDYNACJ	1 301	100,0	1 164	100,0	137	100,0
w tym:						
na podstawie przepisów prawnych UE	1 293	99,4	1 156	99,3	137	100,0
ORZECZENIA O POTRZEBIE REHABILITACJI LECZNICZEJ NA WNIOSK LEKARZA LECZĄCEGO^{1/}	3 922	100,0	3 922	100,0	x	x
w tym:						
stwierdzające potrzebę rehabilitacji	3 296	84,0	3 296	84,0	x	x
ORZECZENIA W ZWIĄZKU Z KONTROLĄ PRAWIDŁOWOŚCI ORZEKANIA O CZASOWEJ NIEZDOLNOŚCI DO PRACY^{2/}	74 476	100,0	74 476	100,0	-	100,0
w tym:						
o potrzebie rehabilitacji leczniczej	6 155	8,3	6 155	8,3	x	x
ORZECZENIA PIERWSZORAZOWE I PONOWNE W SPRAWIE RENTY SOCJALNEJ	13 568	100,0	11 326	100,0	2 242	100,0
ORZECZENIA W POZOSTAŁYCH SPRAWACH RAZEM	1 152	100,0	969	100,0	183	100,0
w tym ustalające:						
Niezdolność do samodzielnej egzystencji	108	9,4	104	10,7	4	2,2
Całkowitą niezdolność do pracy	227	23,4	209	21,6	18	9,8
Częściową niezdolność do pracy	109	11,2	100	10,3	9	4,9
Brak niezdolności do pracy	139	14,3	98	10,1	41	22,4

^{1/} Bez orzeczeń wydanych w wyniku kontroli czasowej niezdolności do pracy.

^{2/} Łącznie z orzeczeniami o przedłużeniu okresu zasiłkowego, w okresie IV - VI lekarze orzecznicy wydali 2 takie orzeczenia. Orzeczenia w związku z kontrolą prawidłowości orzekania o czasowej niezdolności do pracy wydawane są wyłącznie przez lekarzy orzeczników.

TABL. 3. (39). ORZECZENIA WYDANE PRZEZ LEKARZY ORZECZNIKÓW W OKRESIE IV - VI 2007 R.

RODZAJ ORZECZENIA	Liczba wydanych orzeczeń		
	2007		
	I - III	IV -VI	
	w liczbach bezwzględnych		I - III 2007 = 100
OGÓŁEM	344 436	305 953	88,8
ORZECZENIA PIERWSZORAZOWE DLA CELÓW RENTOWYCH RAZEM	56 412	53 398	94,7
w tym z jednoczesnym ustaleniem potrzeby rehabilitacji leczniczej	5 283	5 008	94,8
z tego ustalające:			
Niezdolność do samodzielnej egzystencji	1 354	1 142	84,3
Całkowitą niezdolność do pracy	5 804	5 266	90,7
Brak całkowitej niezdolności do pracy	352	349	99,1
Częściową niezdolność do pracy	8 311	7 306	87,9
Celowość przekwalifikowania zawodowego	41	39	95,1
Uprawnienia do świadczenia rehabilitacyjnego	31 620	31 137	98,5
Brak niezdolności do pracy	8 930	8 159	91,4
ORZECZENIA PONOWNE DLA CELÓW RENTOWYCH RAZEM	140 078	119 976	85,6
w tym z jednoczesnym ustaleniem potrzeby rehabilitacji leczniczej	5 724	4 890	85,4
z tego ustalające:			
Niezdolność do samodzielnej egzystencji	8 385	7 339	87,5
Brak niezdolności do samodzielnej egzystencji	2 590	2 304	89,0
Całkowitą niezdolność do pracy	26 307	22 288	84,7
Brak całkowitej niezdolności do pracy	4 714	4 118	87,4
Częściową niezdolność do pracy	76 038	64 627	85,0
Celowość przekwalifikowania zawodowego	162	109	67,3
Uprawnienia do świadczenia rehabilitacyjnego	9 601	8 548	89,0
Brak niezdolności do pracy	12 281	10 643	86,7
ORZECZENIA PIERWSZORAZOWE I PONOWNE W SPRAWACH O PRZYZNANIE DODATKU PIELĘGNACYJNEGO EMERYTOM RAZEM	18 564	17 155	92,4
w tym ustalające:			
Niezdolność do samodzielnej egzystencji	13 919	12 695	91,2
ORZECZENIA POWYPADKOWE RAZEM	26 968	23 567	87,4
w tym ustalające:			
Uszczerbek na zdrowiu	20 153	17 624	87,5
ORZECZENIA, OPINIE I DODATKOWE BADANIA LEKARSKIE W SPRAWACH ŚWIADCZEŃ PODLEGAJĄCYCH KOORDYNACJI	1 097	1 164	106,1
w tym:			
na podstawie przepisów prawnych UE	1 097	1 156	105,4
ORZECZENIA O POTRZEBIE REHABILITACJI LECZNICZEJ NA WNIOSK LEKARZA LECZĄCEGO^{1/}	3 610	3 922	108,6
w tym:			
stwierdzające potrzebę rehabilitacji	3 096	3 296	106,5
ORZECZENIA W ZWIĄZKU Z KONTROLĄ PRAWIDŁOWOŚCI ORZEKANIA O CZASOWEJ NIEZDOLNOŚCI DO PRACY^{2/}	83 746	74 476	88,9
w tym:			
o potrzebie rehabilitacji leczniczej	7 175	6 155	85,8
ORZECZENIA PIERWSZORAZOWE I PONOWNE W SPRAWIE RENTY SOCJALNEJ ORZECZENIA W POZOSTAŁYCH SPRAWACH RAZEM	13 015	11 326	87,0
w tym ustalające:			
Niezdolność do samodzielnej egzystencji	103	104	101,0
Całkowitą niezdolność do pracy	184	209	113,6
Częściową niezdolność do pracy	104	100	96,2
Brak niezdolności do pracy	120	98	81,7

^{1/} Bez orzeczeń wydanych w wyniku kontroli czasowej niezdolności do pracy.^{2/} Łącznie z orzeczeniami dotyczącymi przedłużenia okresu zasiłkowego.

**TABL. 4. (40). ORZECZENIA WYDANE PRZEZ KOMISJE LEKARSKIE ZAKŁADU
W OKRESIE I - VI 2007 R.**

WYSZCZEGÓLNIENIE	Liczba orzeczeń:				
	Ogółem	z tego wydanych w związku:			
		wniesieniem sprzeciwu	ze zgłoszeniem zarzutu wadliwości	w związku z jednoczesnym wniesieniem sprzeciwu i zgłoszeniem zarzutu wadliwości	inne
ORZECZENIA OGÓŁEM	51 812	47 035	3 933	207	637
z tego:					
Zmieniające ustalenie lekarza orzecznika ZUS	12 997	9 405	2 977	143	472
Podtrzymujące orzeczenie lekarza orzecznika ZUS	38 815	37 630	956	64	165

**TABL. 5. (41). ORZECZENIA WYDANE PRZEZ LEKARZY ORZECZNIKÓW I KOMISJE LEKARSKIE
ZAKŁADU WEDŁUG WOJEWÓDZTW^{1/} W OKRESIE I - VI 2007 R.**

WOJEWÓDZTWA	Liczba orzeczeń:		
	ogółem	z tego wydanych przez:	
		lekarza orzecznika ZUS	komisje lekarskie Zakładu
OGÓŁEM	702 201	650 389	51 812
Dolnośląskie	57 731	53 511	4 220
Kujawsko-pomorskie	39 736	36 819	2 917
Lubelskie	40 207	37 849	2 358
Lubuskie	23 604	21 341	2 263
Łódzkie	52 563	47 773	4 790
Małopolskie	66 340	61 738	4 602
Mazowieckie	66 831	62 336	4 495
Opolskie	17 072	15 583	1 489
Podkarpackie	37 871	35 329	2 542
Podlaskie	14 244	12 515	1 729
Pomorskie	40 490	37 411	3 079
Śląskie	92 648	86 951	5 697
Świętokrzyskie	25 132	23 442	1 690
Warmińsko-mazurskie	28 308	25 843	2 465
Wielkopolskie	68 830	63 849	4 981
Zachodniopomorskie	30 594	28 099	2 495

^{1/}Przyporządkowanie do województwa według oddziału ZUS wydającego orzeczenie.

**TABL. 6. (42). ORZECZENIA WYDANE PRZEZ KOMISJE LEKARSKIE ZAKŁADU
W OKRESIE IV - VI 2007 R.**

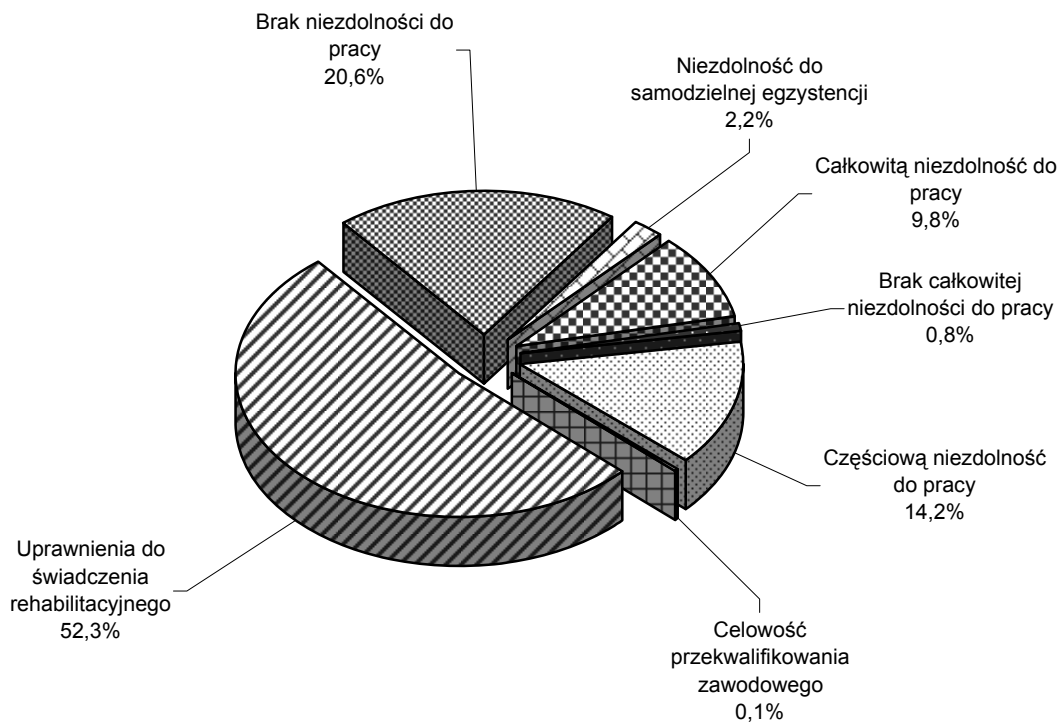
WYSZCZEGÓLNIENIE	Liczba orzeczeń:				
	Ogółem	z tego wydanych w związku:			
		wniesieniem sprzeciwu	ze zgłoszeniem zarzutu wadliwości	w związku z jednoczesnym wniesieniem sprzeciwu i zgłoszeniem zarzutu wadliwości	inne
ORZECZENIA OGÓŁEM	23 983	21 705	1 925	103	250
z tego:					
Zmieniające ustalenie lekarza orzecznika ZUS	6 066	4 344	1 467	72	183
Podtrzymujące orzeczenie lekarza orzecznika ZUS	17 917	17 361	458	31	67

**TABL. 7. (43). ORZECZENIA WYDANE PRZEZ LEKARZY ORZECZNIKÓW I KOMISJE LEKARSKIE
ZAKŁADU WEDŁUG WOJEWÓDZTW^{1/} W OKRESIE IV - VI 2007 R.**

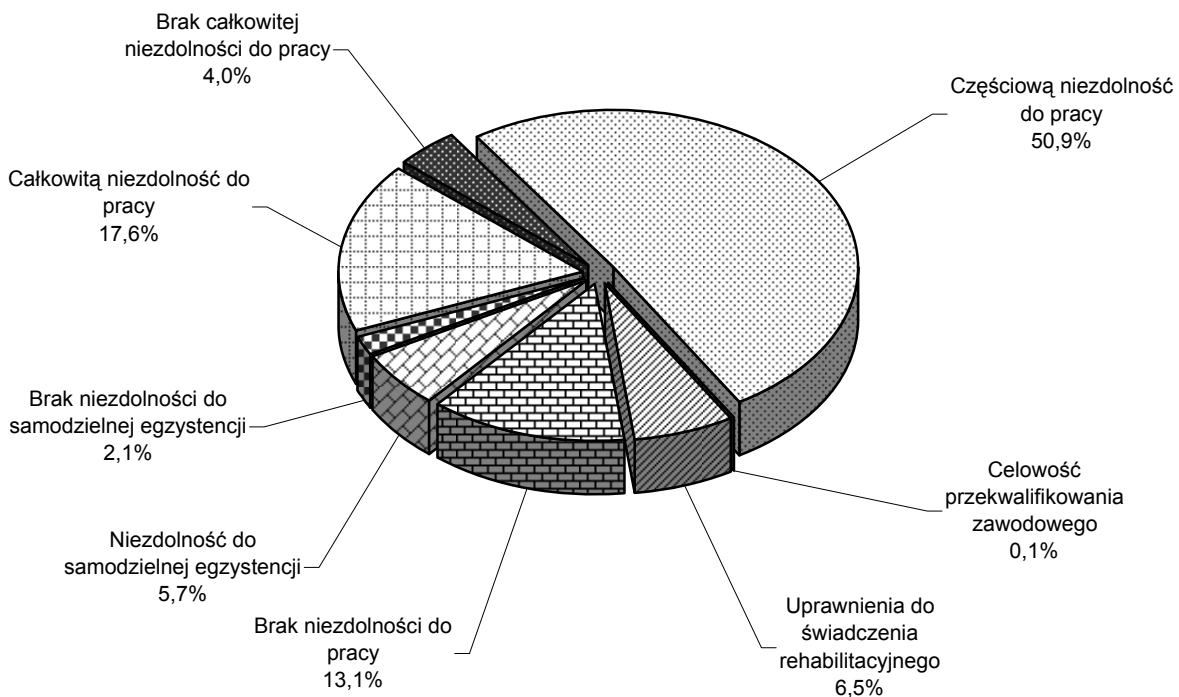
WOJEWÓDZTWA	Liczba orzeczeń:		
	ogółem	z tego wydanych przez:	
		lekarza orzecznika ZUS	komisje lekarskie Zakładu
OGÓŁEM	329 936	305 953	23 983
Dolnośląskie	27 918	25 847	2 071
Kujawsko-pomorskie	18 741	17 411	1 330
Lubelskie	19 127	18 015	1 112
Lubuskie	11 081	10 047	1 034
Łódzkie	25 616	23 443	2 173
Małopolskie	30 685	28 533	2 152
Mazowieckie	31 415	29 501	1 914
Opolskie	7 907	7 278	629
Podkarpackie	17 085	15 824	1 261
Podlaskie	6 660	5 886	774
Pomorskie	19 559	18 144	1 415
Śląskie	42 665	39 934	2 731
Świętokrzyskie	11 485	10 730	755
Warmińsko-mazurskie	13 490	12 267	1 223
Wielkopolskie	32 617	30 392	2 225
Zachodniopomorskie	13 885	12 701	1 184

^{1/} Przyporządkowanie do województwa według oddziału ZUS wydającego orzeczenie.

Struktura orzeczeń pierwszorazowych wydanych przez lekarzy orzeczników i komisje lekarskie Zakładu dla celów rentowych w okresie I - VI 2007 r.



Struktura orzeczeń ponownych wydanych przez lekarzy orzeczników i komisje lekarskie Zakładu dla celów rentowych w okresie I - VI 2007 r.



REHABILITACJA LECZNICZA

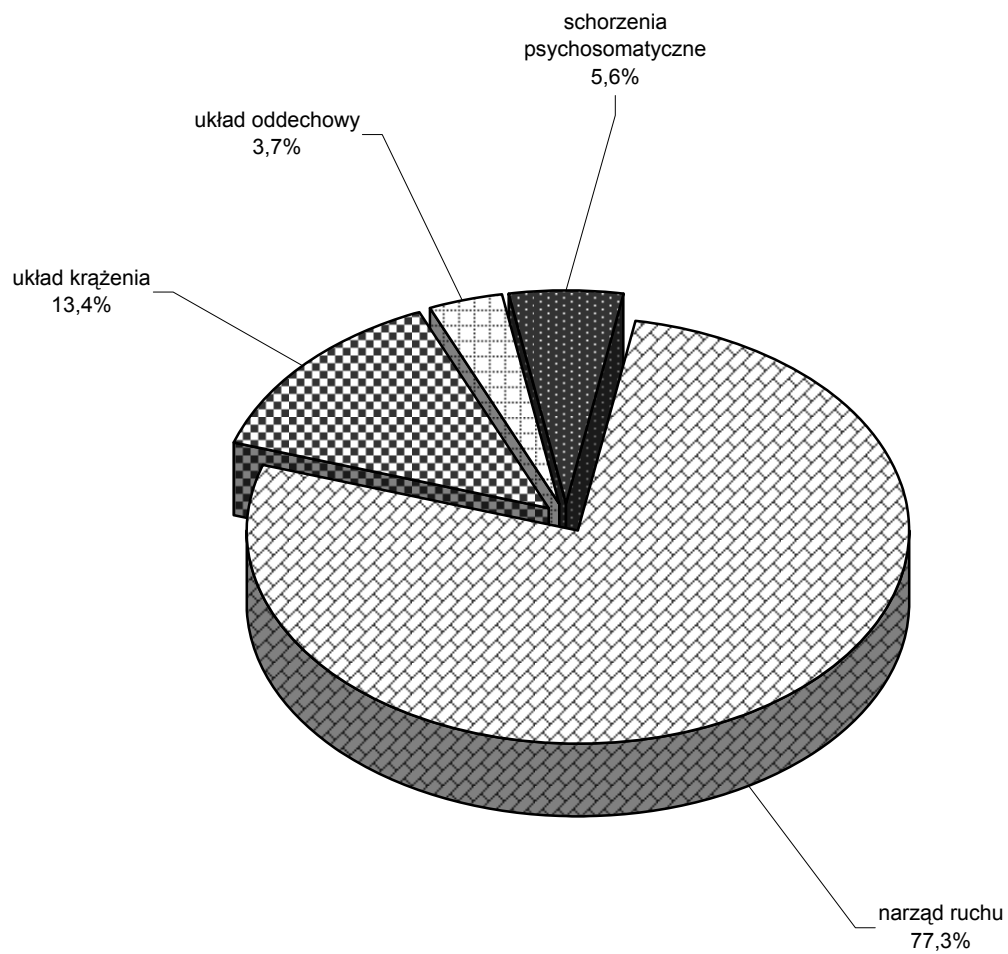
TABL. 1. (44). SPRAWY ZAKOŃCZONE REHABILITACJĄ LECZNICZĄ WEDŁUG PROFILI REHABILITACJI

WYSZCZEGÓLNIENIE	Liczba spraw					
	2007					
	I - VI			IV - VI		
	Ogółem	w związku z:		Ogółem	w związku z:	
		wypadkiem przy pracy	chorobą zawodową		wypadkiem przy pracy	chorobą zawodową
Sprawy ogółem	34 764	1 388	38	19 648	803	26
z tego profile rehabilitacji:						
narząd ruchu	26 868	1 364	17	15 204	787	9
układ krążenia	4 734	7	-	2 626	4	-
układ oddechowy	1 180	5	21	724	3	17
schorzenia psychosomatyczne	1 982	12	-	1 094	9	-
inne	-	-	-	-	-	-

TABL. 2. (45). REALIZACJA SPRAW O REHABILITACJĘ LECZNICZĄ WEDŁUG OKRESU POBYTU UBEZPIECZONEGO W OŚRODKU REHABILITACYJNYM

Okresy pobytu w ośrodku rehabilitacyjnym	2006	2007			I - VI 2006 = 100
	I - VI	I - III	IV - VI	I - VI	
	w liczbach bezwzględnych				
Liczba zakończonych spraw ogółem	31 114	15 116	19 648	34 764	111,7
do 14 dni	643	399	383	782	121,6
15-23 dni	4 438	1 963	2 787	4 750	107,0
24 dni	25 910	12 672	16 343	29 015	112,0
25-28 dni	6	3	7	10	166,7
29-47 dni	94	65	107	172	183,0
48 dni	15	10	16	26	173,3
49 dni i więcej	8	4	5	9	112,5

**Sprawy zakończone rehabilitacją leczniczą
według profili rehabilitacji w okresie IV - VI 2007 r.**



SĄDY PRACY

TABL. 1. (46). ODWOŁANIA OD DECYZJI ZUS W OKRESIE I - VI 2007 R.

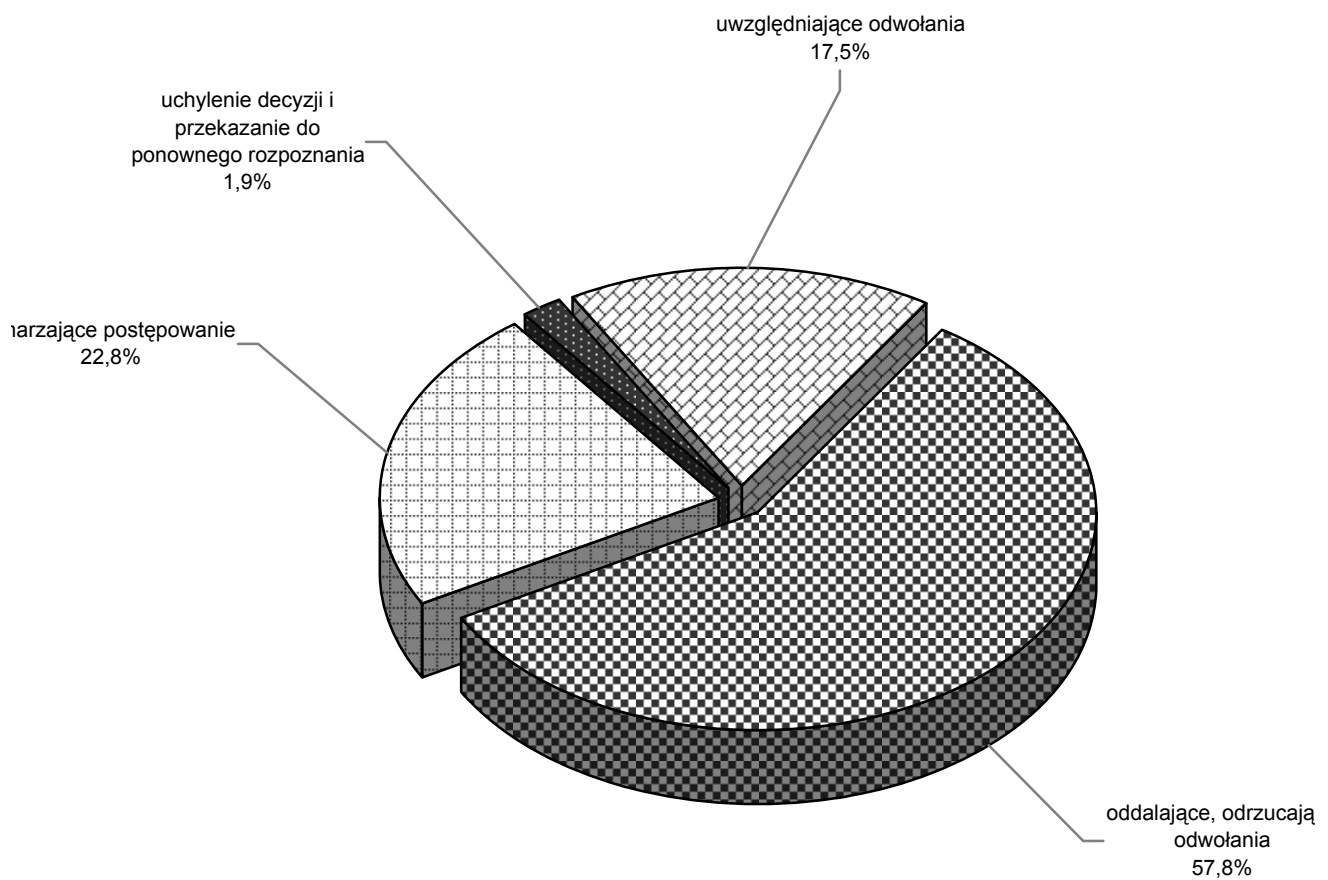
ODWOŁANIA	Odwołania				
	do załatwienia	zarejestrowane w okresie sprawozdawczym	załatwione ogółem	załatwione w O/ZUS przez wydanie decyzji uwzględniającej roszczenia ^{1/}	przekazane do sądu
OGÓŁEM	156 617	143 877	151 500	2 425	80 134
z tego w sprawach:					
emerytur i rent razem	119 756	113 787	116 655	1 518	50 086
emerytur	73 226	69 989	71 880	1 033	25 536
rent z tytułu niezdolności do pracy	33 705	31 618	32 163	325	20 621
rent rodzinnych	12 825	12 180	12 612	160	3 929
kapitału początkowego	2 004	1 855	1 897	304	1 489
ubezpieczeń społecznych i realizacji dochodów	5 488	5 051	4 915	115	4 682
świadczeń w razie choroby i macierzyństwa	4 943	4 557	4 523	280	4 069
świadczeń rodzinnych	129	94	98	5	90
jednorazowych odszkodowań	2 988	2 734	2 730	66	2 509
rent socjalnych	3 513	3 224	3 288	32	2 769
świadczeń i zasiłków przedemerytalnych	1 203	1 065	1 080	51	809
transferu świadczeń za granicę	1	1	1	-	1
pozostałych	16 592	11 509	16 313	54	13 630

^{1/} Łącznie z decyzjami rozpatrującymi nowe okoliczności dotyczące niezdolności do pracy.

TABL. 2. (47). SPOSÓB ROZSTRZYGNIĘCIA ODWOŁAŃ OD DECYZJI ZUS PRZEZ SĄDY PIERWSZEJ INSTANCJI W OKRESIE I - VI 2007 R.

ORZECZENIA	Liczba wydanych przez sąd orzeczeń	Z tego orzeczenia:			
		uwzględniające odwołania	oddalające, odrzucające odwołania	umarzające postępowanie	uchylenie decyzji i przekazanie do ponownego rozpoznania
OGÓŁEM	102 979	16 717	60 572	24 346	1 344
z tego w sprawach:					
emerytur i rent razem	62 589	10 967	36 149	14 253	1 220
emerytur	32 363	4 803	17 881	9 125	554
rent z tytułu niezdolności do pracy	24 437	5 568	15 167	3 112	590
w tym dotyczących lekarzy orzeczników komisji lekarskich	18 960	5 140	12 713	603	504
rent rodzinnych	5 789	596	3 101	2 016	76
kapitału początkowego	1 557	598	521	437	1
ubezpieczeń społecznych i realizacji dochodów	4 672	1 304	2 555	800	13
świadczeń w razie choroby i macierzyństwa	4 782	1 315	2 569	873	25
świadczeń rodzinnych	198	34	139	25	-
jednorazowych odszkodowań	2 707	1 063	1 430	206	8
rent socjalnych	3 379	605	2 631	107	36
świadczeń i zasiłków przedemerytalnych	821	145	567	109	-
transferu świadczeń za granicę	2	-	1	1	-
pozostałych	22 272	686	14 010	7 535	41

**Sposób rozstrzygnięcia przez Sądy Pierwszej Instancji
odwołań od decyzji ZUS w sprawach emerytur i rent
w okresie I - VI 2007 r.**



ŚWIADCZENIA BYŁYCH ŻOŁNIERZY ZAWODOWYCH I CZŁONKÓW ICH RODZIN

TABL. 1. (48). ŚWIADCZENIA PIENIĘŻNE W OKRESIE I - VI 2007 R.

WYSZCZEGÓLNIENIE	Kwota wypłat w tys. zł
OGÓŁEM	2 221 158,7
z tego:	
Emerytury i renty ^{1/}	2 192 836,4
Dodatki kombatanckie	6 337,2
Świadczenia pieniężne dla żołnierzy-górników	75,6
Ryczałty energetyczne	8 918,9
Świadczenia pieniężne dla osób deportowanych	1 348,7
Zasiłki pogrzebowe	9 777,1
Dodatki kompensacyjne	1 864,8

^{1/} Łącznie ze świadczeniami wypłacanymi z Funduszu Ubezpieczeń Społecznych oraz realizowanymi na mocy umów międzynarodowych, bez świadczeń rolniczych finansowanych z Funduszu Emerytalno-Rentowego rolników indywidualnych.

**TABL. 2. (49). WOJSKOWE EMERYTURY I RENTY WEDŁUG RODZAJÓW ŚWIADCZEŃ
W OKRESIE I - VI 2007 R.**

WYSZCZEGÓLNIENIE	Liczba ^{1/} emerytów i rencistów w tys.	Kwota wypłat w tys. zł	Przeciętna emerytura-renta i renty w zł
OGÓŁEM	156,8	2 183 503,3	2 320,89
Emerytury	102,9	1 468 576,4	2 378,63
Renty z tytułu niezdolności do pracy	18,7	276 150,9	2 456,92
Renty rodzinne	35,2	438 776,0	2 079,47

^{1/} Przeciętna miesięczna.

Spośród świadczeniobiorców 0,1 tys. osób pobrało obok emerytury wojskowej renty wypadkowe na kwotę 447,1 tys. zł; 1,6 tys. świadczeniobiorców otrzymało renty z ustawy o zaopatrzeniu inwalidów wojennych i wojskowych oraz ich rodzin na kwotę 8 886,0 tys. zł; a 0,3 tys. osób otrzymało świadczenia rolnicze na kwotę 582,0 tys. zł.

**ŚWIADCZENIA BYŁYCH FUNKCJONARIUSZY POLICJI,
AGENCJI BEZPIECZEŃSTWA WEWNĘTRZNEGO, AGENCJI
WYWIADU, STRAŻY GRANICZNEJ, BIURA OCHRONY RZĄDU,
PAŃSTWOWEJ STRAŻY POŻARNEJ I CZŁONKÓW ICH RODZIN**

TABL. 1. (50). ŚWIADCZENIA PIENIĘŻNE W OKRESIE I - VI 2007 R.

WYSZCZEGÓLNIENIE	Kwota wypłat w tys. zł
OGÓŁEM^{1/}	2 299 361,9
w tym:	
Emerytury i renty ^{2/}	2 275 438,9
Dodatki kombatanckie	3 073,8
Świadczenia pieniężne dla żołnierzy-górników	243,9
Ryczałty energetyczne	5 134,1
Świadczenia pieniężne dla osób deportowanych	2 555,7
Zasiłki pogrzebowe	11 699,7
Dodatki kompensacyjne	1 029,2

^{1/} Kwota świadczeń ogółem zawiera wszystkie należne za ten okres wypłaty świadczeń pieniężnych finansowanych z budżetu MSWiA, FUS, w tym także odsetki.

^{2/} Łącznie ze świadczeniami wypłacanymi z Funduszu Ubezpieczeń Społecznych, bez świadczeń rolniczych finansowanych z Funduszu Emerytalno-Rentowego rolników indywidualnych.

**TABL. 2. (51). EMERYTURY I RENTY RESORTOWE WEDŁUG RODZAJÓW ŚWIADCZEŃ
W OKRESIE I - VI 2007 R.**

WYSZCZEGÓLNIENIE	Liczba ^{1/} emerytów i rencistów w tys.	Kwota wypłat w tys. zł	Przeciętna emerytura-renta i renty w zł
OGÓŁEM	173,5	2 271 079,0	2 181,81
Emerytury	122,6	1 693 631,1	2 301,60
Renty z tytułu niezdolności do pracy	14,8	163 961,9	1 845,11
Renty rodzinne	36,1	413 486,0	1 912,49

^{1/} Przeciętna miesięczna.

Spośród świadczeniobiorców 63 osoby pobrały obok emerytury renty wypadkowe na kwotę 277,1 tys. zł; 0,6 tys. świadczeniobiorców otrzymało renty z ustawy o zaopatrzeniu inwalidów wojennych i wojskowych oraz ich rodzin na kwotę 4 082,8 tys. zł; a 1,9 tys. osób otrzymało świadczenia rolnicze na kwotę 3 220,7 tys. zł.

ŚWIADCZENIA BYŁYCH FUNKCJONARIUSZY SŁUŻBY WIĘZIENNEJ I CZŁONKÓW ICH RODZIN

TABL. 1. (52). ŚWIADCZENIA PIENIĘŻNE W OKRESIE I - VI 2007 R.

WYSZCZEGÓLNIENIE	Kwota wypłat w tys. zł
OGÓŁEM^{1/}	346 824,2
w tym:	
Emerytury i renty ^{2/}	343 128,5
Dodatki kombatanckie	501,1
Świadczenia pieniężne dla żołnierzy-górników	36,1
Ryczałty energetyczne	816,1
Świadczenia pieniężne dla osób deportowanych	366,4
Zasiłki pogrzebowe	1 790,6
Dodatki kompensacyjne	161,8

^{1/} Kwota świadczeń ogółem zawiera wszystkie należne za ten okres wypłaty świadczeń pieniężnych finansowanych z budżetu MS, FUS, w tym także odsetki.

^{2/} Łącznie ze świadczeniami wypłacanymi z Funduszu Ubezpieczeń Społecznych, bez świadczeń rolniczych finansowanych z Funduszu Emerytalno-Rentowego rolników indywidualnych.

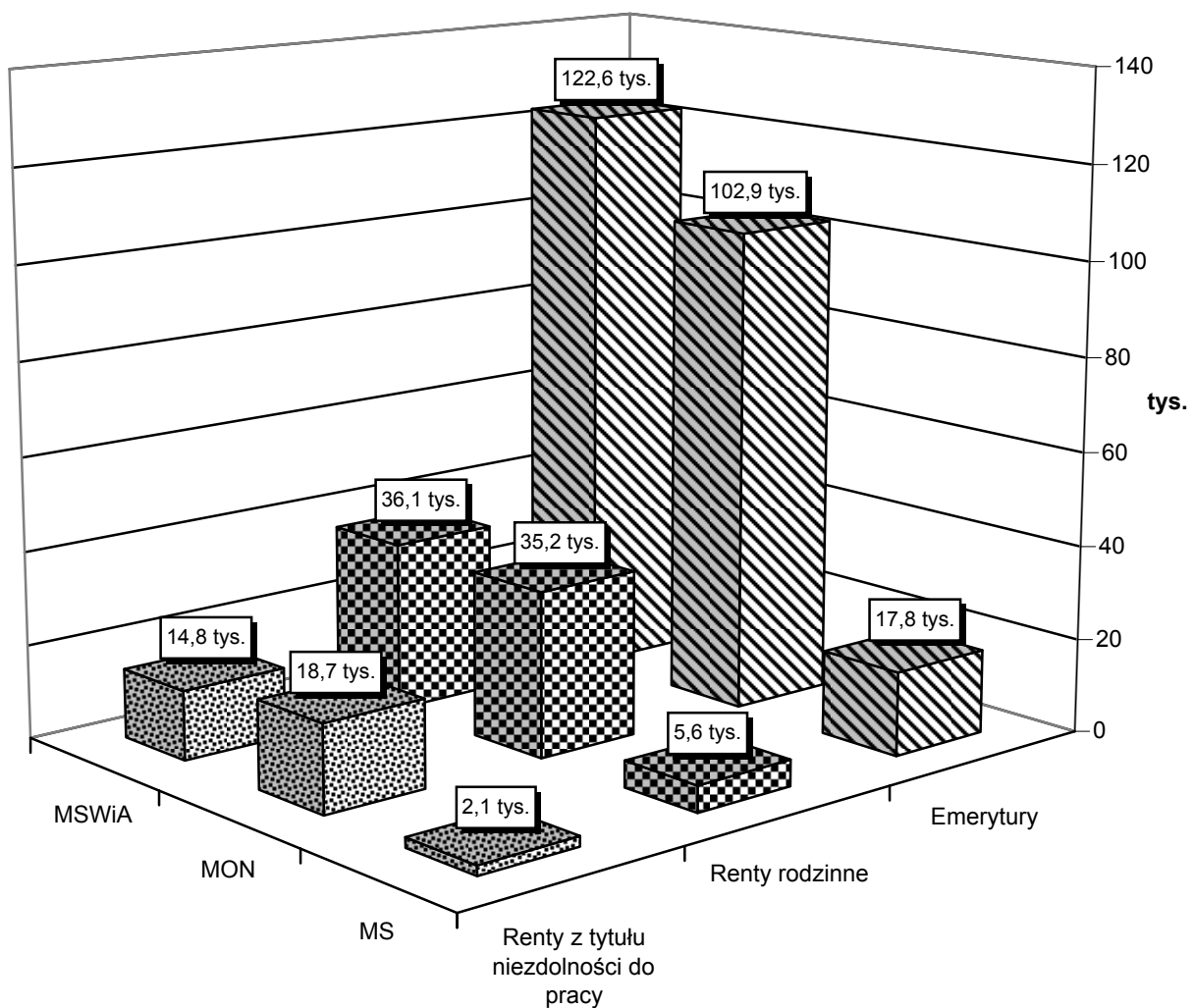
**TABL. 2. (53). EMERYTURY I RENTY RESORTOWE WEDŁUG RODZAJÓW ŚWIADCZEŃ
W OKRESIE I - VI 2007 R.**

WYSZCZEGÓLNIENIE	Liczba ^{1/} emerytów i rencistów w tys.	Kwota wypłat w tys. zł	Przeciętna emerytura-renta i renty w zł
OGÓŁEM	25,5	342 654,4	2 239,02
Emerytury	17,8	248 423,0	2 330,51
Renty z tytułu niezdolności do pracy	2,1	25 497,1	1 994,14
Renty rodzinne	5,6	68 734,3	2 042,26

^{1/} Przeciętna miesięczna.

Spośród świadczeniobiorców 12 osób pobrało obok emerytury renty wypadkowe na kwotę 44,6 tys. zł; 0,1 tys. świadczeniobiorców otrzymało renty z ustawy o zaopatrzeniu inwalidów wojennych i wojskowych oraz ich rodzin na kwotę 429,5 tys. zł; a 0,2 tys. osób otrzymało świadczenia rolnicze na kwotę 300,0 tys. zł.

**Przeciętna miesięczna liczba emerytów i rencistów
pobierających świadczenia wypłacane przez
MON, MSWiA oraz MS w okresie I - VI 2007 r.**



POZAROLNICZY SYSTEM UBEZPIECZEŃ SPOŁECZNYCH

I. EMERYTURY I RENTY

TABL. 1. (54). EMERYTURY I RENTY^{1/} Z POZAROLNICZEGO SYSTEMU W OKRESIE I - VI 2007 R.

WYSZCZEGÓLNIENIE	Przeciętna miesięczna liczba emerytów i rencistów w tys.	Kwota wypłat w tys. zł	Przeciętna emerytura-renta w zł
O G Ó Ł E M	7 638,9	59 240 431,4	1 292,51
Emerytury	4 754,9	39 718 254,5	1 392,20
Renty z tytułu niezdolności do pracy	1 532,0	9 561 871,0	1 040,22
Renty rodzinne	1 352,0	9 960 305,9	1 227,83
EMERYTURY I RENTY WYPŁACONE PRZEZ ZUS	7 285,6	54 456 150,1	1 245,74
Emerytury	4 515,2	36 356 908,4	1 342,02
Renty z tytułu niezdolności do pracy	1 494,2	9 049 321,8	1 009,40
Renty rodzinne	1 276,2	9 049 919,9	1 181,82
EMERYTURY I RENTY TZW. SŁUŻB MUNDUROWYCH^{2/}	353,3	4 784 281,3	2 257,15
Emerytury	239,7	3 361 346,1	2 337,52
Renty z tytułu niezdolności do pracy	37,8	512 549,2	2 257,12
Renty rodzinne	75,8	910 386,0	2 002,90
ŚWIADCZENIA RENTOWE INWALIDÓW WOJENNYCH, WOJSKOWYCH I OSÓB REPRESJONOWANYCH	101,0	1 177 188,7	1 941,92
Renty z tytułu niezdolności do pracy	68,0	912 423,9	2 235,52
w tym emerytury pobierane przy tych rentach	51,9	286 130,7	919,27
Renty rodzinne	33,0	264 764,8	1 336,87
ŚWIADCZENIA EMERYTALNO-RENTOWE KOMBATANTÓW	2,8	12 409,6	742,29
Emerytury wyjątkowe	0,8	3 650,9	735,62
Renty wyjątkowe z tytułu niezdolności do pracy	0,5	2 271,9	737,40
Renty rodzinne wyjątkowe	1,5	6 486,8	747,84

^{1/} Bez emerytur i rent realizowanych na mocy umów międzynarodowych oraz bez emerytur i rent osób posiadających prawo także do świadczenia rolniczego.

^{2/} Bez emerytur i rent osób posiadających prawo także do świadczenia rolniczego, bez rent wypadkowych finansowanych z FUS, ale łącznie z rentami inwalidów wojennych i wojskowych.

TABL. 2. (55). EMERYTURY I RENTY^{1/} Z POZAROLNICZEGO SYSTEMU W OKRESIE IV - VI 2007 R.

WYSZCZEGÓLNIENIE	Przeciętna miesięczna liczba emerytów i rencistów w tys.	Kwota wypłat w tys. zł	Przeciętna emerytura-renta w zł
O G Ó Ł E M	7 654,3	29 776 845,2	1 296,74
Emerytury	4 776,1	20 014 599,7	1 396,85
Renty z tytułu niezdolności do pracy	1 525,0	4 761 026,6	1 040,64
Renty rodzinne	1 353,2	5 001 218,9	1 231,99
EMERYTURY I RENTY WYPŁACONE PRZEZ ZUS	7 299,7	27 366 640,4	1 249,67
Emerytury	4 535,2	18 317 983,0	1 346,36
Renty z tytułu niezdolności do pracy	1 487,3	4 505 096,2	1 009,69
Renty rodzinne	1 277,2	4 543 561,2	1 185,82
EMERYTURY I RENTY TZW. SŁUŻB MUNDUROWYCH^{2/}	354,6	2 410 204,8	2 265,51
Emerytury	240,9	1 696 616,7	2 347,39
Renty z tytułu niezdolności do pracy	37,7	255 930,4	2 260,29
Renty rodzinne	76,0	457 657,7	2 008,40
ŚWIADCZENIA RENTOWE INWALIDÓW WOJENNYCH, WOJSKOWYCH I OSÓB REPRESJONOWANYCH	100,4	594 064,8	1 972,29
Renty z tytułu niezdolności do pracy	67,5	459 187,5	2 267,35
w tym emerytury pobierane przy tych rentach	51,5	140 404,1	909,44
Renty rodzinne	32,9	134 877,3	1 366,77
ŚWIADCZENIA EMERYTALNO-RENTOWE KOMBATANTÓW	2,7	6 069,6	741,82
Emerytury wyjątkowe	0,8	1 778,9	734,48
Renty wyjątkowe z tytułu niezdolności do pracy	0,5	1 108,5	736,03
Renty rodzinne wyjątkowe	1,4	3 182,2	748,04

^{1/}Bez emerytur i rent realizowanych na mocy umów międzynarodowych oraz bez emerytur i rent osób posiadających prawo także do świadczenia rolniczego.

^{2/}Bez emerytur i rent osób posiadających prawo także do świadczenia rolniczego, bez rent wypadkowych finansowanych z FUS, ale łącznie z rentami inwalidów wojennych i wojskowych.

TABL. 3. (56). PRZECIĘTNA EMERYTURA-RENTA Z POZAROLNICZEGO SYSTEMU W % PRZECIĘTNEGO WYNAGRODZENIA

WYSZCZEGÓLNIENIE	2007					
	I - VI		I - III		IV - VI	
	przeciętna emerytura-renta w zł	w % przeciętnego wynagrodzenia	przeciętna emerytura-renta w zł	w % przeciętnego wynagrodzenia	przeciętna emerytura-renta w zł	w % przeciętnego wynagrodzenia
EMERYTURY I RENTY OGÓŁEM						
a/	1 292,51	48,3	1 288,27	47,6	1 296,74	49,0
b/		58,4		57,7		59,1
Emerytury						
a/	1 392,20	52,0	1 387,50	51,2	1 396,85	52,8
b/		62,9		62,2		63,6
Renty z tytułu niezdolności do pracy						
a/	1 040,22	38,9	1 039,81	38,4	1 040,64	39,4
b/		47,0		46,6		47,4
Renty rodzinne						
a/	1 227,83	45,9	1 223,65	45,2	1 231,99	46,6
b/		55,5		54,8		56,1

^{a/} Relacja do przeciętnego miesięcznego wynagrodzenia zawierającego obowiązkową składkę na ubezpieczenia społeczne płaconą przez ubezpieczonego. Wynagrodzenie to wyniosło w I kwartale 2007 r. - 2 709,14 zł, w II kwartale 2007 - 2 644,34 zł a w okresie I - VI 2007 r. - 2 676,65 zł.

^{b/} Relacja do przeciętnego miesięcznego wynagrodzenia pomniejszonego o obowiązkową składkę na ubezpieczenia społeczne płaconą przez ubezpieczonego. Wynagrodzenie to wyniosło w I kwartale 2007 r. - 2 231,54 zł, w II kwartale 2007 r. - 2 196,00 zł a w okresie I - VI 2007 r. - 2 213,76 zł.

TABL. 4. (57). OSOBY POBIERAJĄCE OBOK ŚWIADCZENIA PRACOWNICZEGO BĄDŹ KOMBATANCKIEGO EMERYTURĘ LUB RENTĘ ROLNICZĄ

WYSZCZEGÓLNIENIE	2006	2007			
	I - VI	I - III	IV - VI	I - VI	
	w liczbach bezwzględnych				I - VI 2006 = 100
Liczba osób ^{1/}	225 798	214 694	210 960	212 827	94,3

^{1/} Przeciętna miesięczna.

II. ZASIŁKI I POZOSTAŁE ŚWIADCZENIA

TABL. 1. (58). ZASIŁKI POGRZEBOWE, JEDNORAZOWE ODSZKODOWANIA POWYPADKOWE I ŚWIADCZENIA POZAUBEZPIECZENIOWE

WYSZCZEGÓLNIENIE	2006		2007	
	I - VI	I - VI	I - III	IV - VI
JEDNORAZOWE ODSZKODOWANIA POWYPADKOWE				
Liczba odszkodowań	39 097	40 744	22 091	18 653
Wyплаты w tys. zł	122 359,1	137 131,0	71 134,4	65 996,6
Przeciętna wysokość odszkodowania w zł	3 129,63	3 365,67	3 220,06	3 538,12
ZASIŁKI POGRZEBOWE PO EMERYTACH, RENCISTACH I CZŁONKACH ICH RODZIN^{2/}				
Liczba zasiłków	144 658	142 118	74 641	67 477
Wyплаты w tys. zł	693 124,2	729 154,7	371 798,7	357 356,0
Przeciętna wysokość zasiłku w zł	4 791,47	5 130,63	4 981,16	5 295,97
RYCZAŁTY ENERGETYCZNE^{2/}				
Liczba ^{1/} ryczałtów	611 836	579 615	584 352	574 877
Wyплаты w tys. zł	379 844,5	380 230,7	187 649,1	192 581,6
DODATKI KOMBATANCKIE^{2/}				
Liczba ^{1/} dodatków	265 948	245 686	248 408	242 963
Wyплаты w tys. zł	239 731,6	225 815,0	114 158,1	111 656,9
ŚWIADCZENIA PIENIĘŻNE W WYSOKOŚCI DODATKU KOMBATANCKIEGO				
Liczba ^{1/} świadczeń	1 654	1 792	1 781	1 804
Wyплаты w tys. zł	1 542,5	1 692,7	839,8	852,9
ŚWIADCZENIA PIENIĘŻNE DLA ŻOŁNIERZY-GÓRNIKÓW^{2/}				
Liczba ^{1/} świadczeń	50 119	47 864	48 191	47 537
Wyплаты w tys. zł	39 508,4	38 365,1	19 312,3	19 052,8
ŚWIADCZENIA PIENIĘŻNE DLA DEPORTOWANYCH^{2/}				
Liczba ^{1/} świadczeń	190 277	181 892	183 357	180 426
Wyплаты w tys. zł	158 837,6	153 268,7	77 296,3	75 972,4
DODATKI KOMPENSACYJNE^{2/}				
Liczba ^{1/} dodatków	547 490	516 523	520 869	512 177
Wyплаты w tys. zł	74 156,2	71 282,7	35 937,2	35 345,5

^{1/} Przeciętna miesięczna.

^{2/} Łącznie ze świadczeniami wypłaconymi przez JRUM-y, MON, MSWiA, MS oraz KRUS.