



Emerytury i renty przyznane w 2014 r.

Podstawowe dane:	
Liczba emerytów i rencistów:	251,8 tys. osób
Średni wiek emerytów:	60,4 lat
Średni wiek rencistów z tytułu niezdolności do pracy:	51,7 lat
Średni staż emerytów ^{*)} :	33,7 lat
Średni staż rencistów z tytułu niezdolności do pracy:	28,3 lat ^{**)}
Przeciętna wysokość emerytur i rent w momencie przyznania:	1 932,96
emerytur :	2 174,63
rent z tytułu niezdolności do pracy :	1 496,67
rent rodzinnych :	1 557,95
<p><i>*) dotyczy świadczeń przyznanych według dotychczasowych zasad</i></p> <p><i>***) bez stażu hipotetycznego</i></p>	

Opracował:

Piotr Kubalczak

Gł. Specjalista

w Wydziale Aktuarialnym

Zatwierdziła:

Izabela Tomczyk

Wicedyrektor Departamentu Statystyki

i Prognoz Aktuarialnych

Uwagi wstępne

1. Dane w tablicach nie zawierają informacji o emeryturach i rentach realizowanych na mocy umów międzynarodowych oraz o emeryturach i rentach pobieranych łącznie ze świadczeniami rolniczymi, a także o emeryturach pomostowych i nauczycielskich świadczeniach kompensacyjnych.
2. W przypadku zbiegu uprawnień do emerytury i renty z tytułu niezdolności do pracy oraz wypłacania 1,5 świadczenia, np. pełnej renty z tytułu niezdolności do pracy inwalidy wojennego i połowy emerytury, w zestawieniach statystycznych świadczeniobiorca występuje tylko raz - jako rencista, z łączną kwotą pobieranych świadczeń.
3. Przeciętna miesięczna wypłata emerytury i renty prezentowana jest łącznie z dodatkami pielęgnacyjnymi i dodatkami dla sierot zupełnych, od 2009 r. łącznie z kwotą okresowej emerytury kapitałowej.
4. Dane zamieszczone w niniejszym opracowaniu dotyczą pełnej zbiorowości emerytów i rencistów, którym świadczenia wypłaca ZUS.

Uwaga:

Liczby względne (wskaźniki, odsetki) obliczono z reguły na podstawie danych bezwzględnych z większą dokładnością niż podano w tablicach.

Objaśnienia znaków umownych

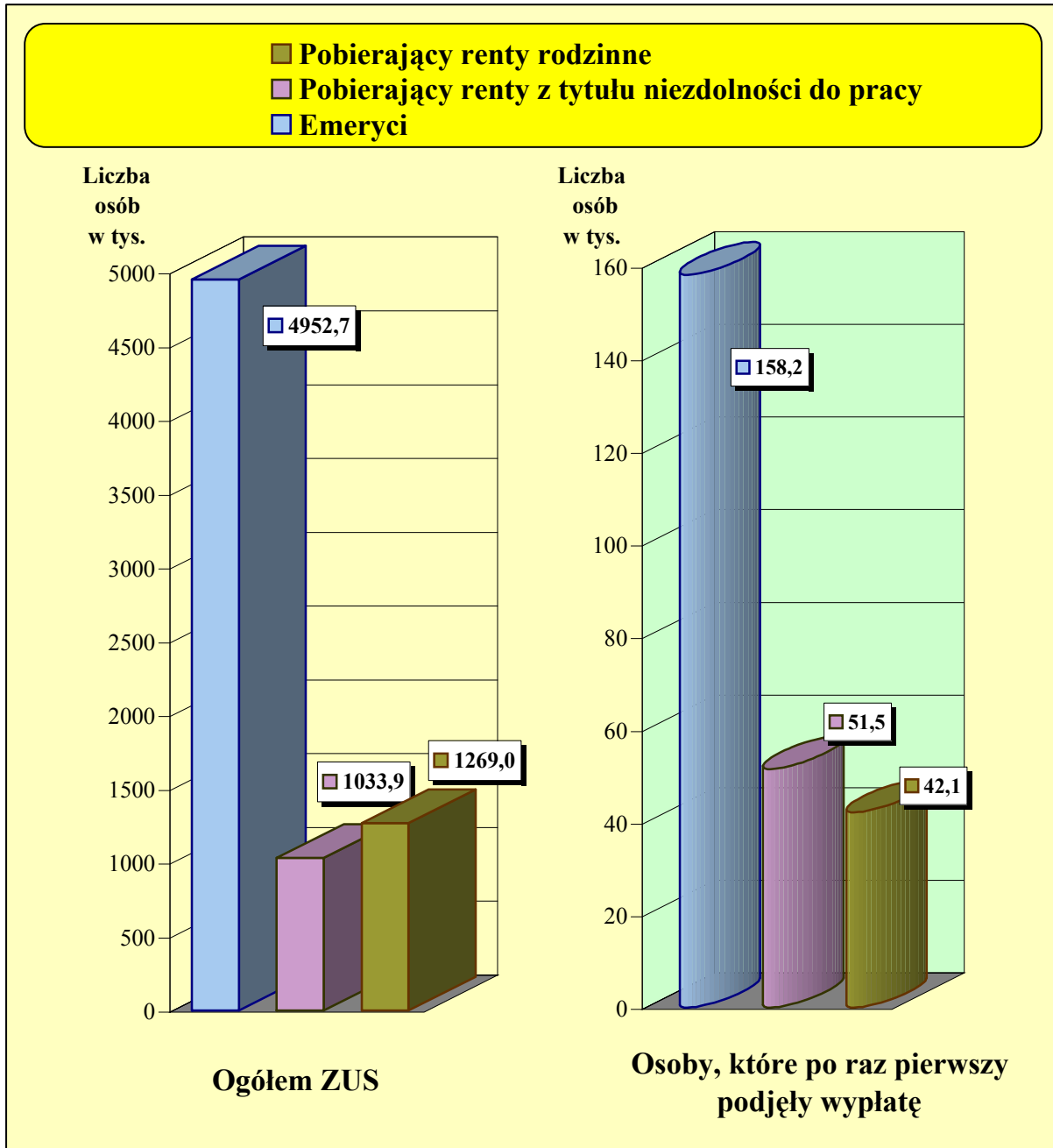
Kreska	(-)	- zjawisko nie wystąpiło
Zero	(0)	- zjawisko istniało, jednakże w ilościach mniejszych od liczb, które mogły być wyrażone uwidocznionymi w tablicy znakami cyfrowymi
Kropka	(.)	- zupełny brak informacji albo brak informacji wiarygodnych
Znak iks	(x)	- wypełnienie pozycji, ze względu na układ tablicy, jest niemożliwe lub niecelowe

Liczba emerytów i rencistów w 2014 r.

Wyszczególnienie	Emeryci i renciści ogółem ZUS	Emeryci	Osoby pobierające renty z tytułu niezdolności do pracy	Osoby pobierające renty rodzinne
1	2	3	4	5
Pobierający - w tys. *)	7 255,6	4 952,7	1 033,9	1 269,0
rok poprzedni = 100	99,3	99,8	96,2	100,0
Którzy po raz pierwszy podjęli wypłatę - w tys.	251,8	158,2	51,5	42,1
rok poprzedni = 100	130,0	151,6	98,6	113,6

*) przeciętna miesięczna

Liczba emerytów i rencistów w 2014 r.

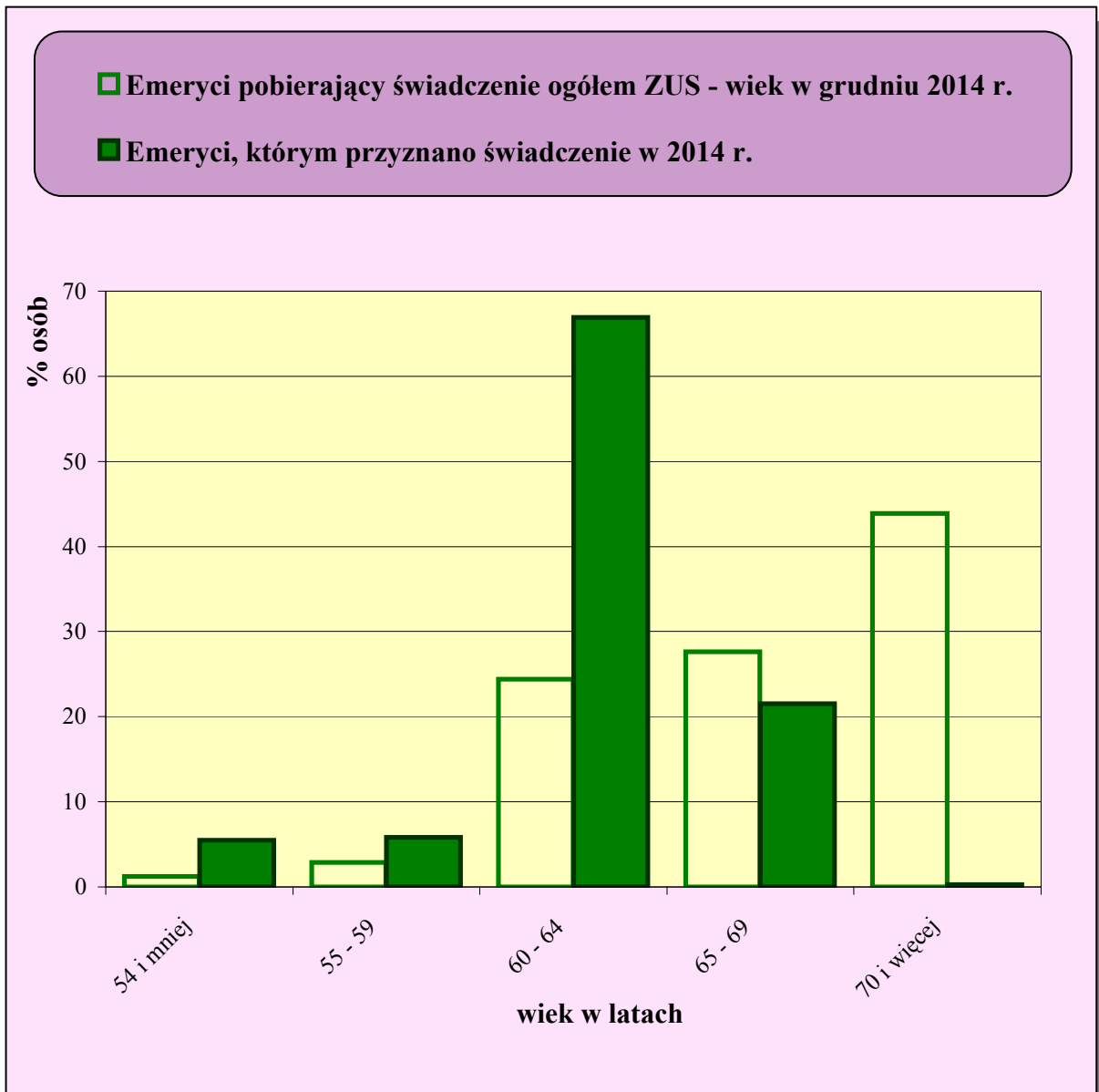


**Struktura według wieku i przeciętny wiek emerytów
pobierających świadczenie w 2014 r.**

Wiek w latach	Emeryci ogółem ZUS w grudniu 2014 r.			Emeryci ^{*)} , którym przyznano świadczenie w 2014 r.		
	Ogółem	Mężczyźni	Kobiety	Ogółem	Mężczyźni	Kobiety
	w odsetkach					
Ogółem	100,0	100,0	100,0	100,0	100,0	100,0
54 i mniej	1,2	2,7	0,2	5,5	11,2	0,5
55 - 59	2,9	2,7	3,1	5,8	1,4	9,7
60 - 64	24,4	13,1	32,3	66,9	42,7	88,7
65 - 69	27,6	29,9	25,9	21,5	44,3	0,9
70 i więcej	43,9	51,6	38,5	0,3	0,4	0,2
	w latach					
Przeciętny wiek:	70,2	71,3	69,4	60,4	61,0	59,8

^{*)} wiek w momencie przyznania emerytury

**Struktura według wieku osób
pobierających emerytury w 2014 r.**

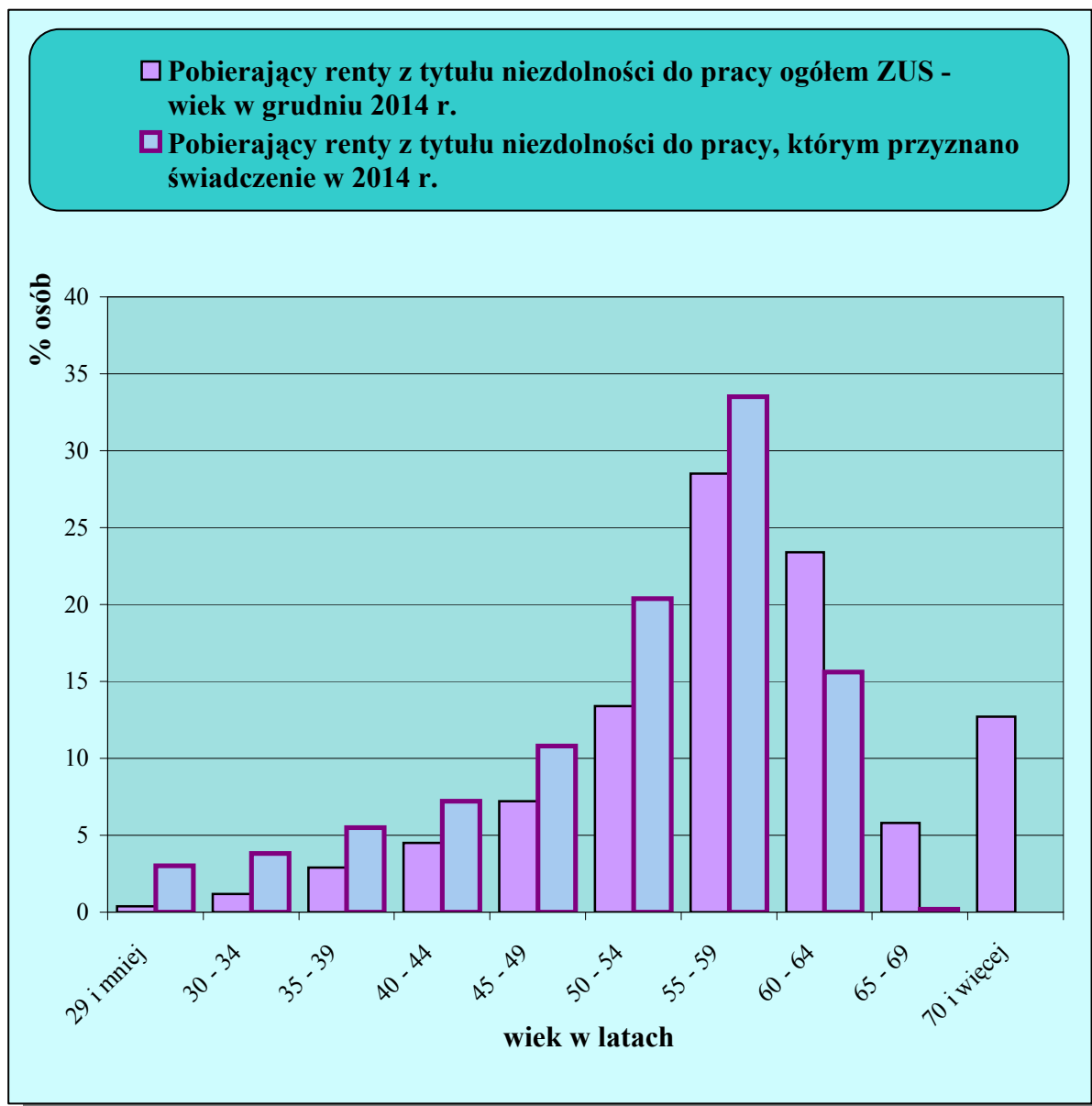


Struktura według wieku i przeciętny wiek osób pobierających renty z tytułu niezdolności do pracy w 2014 r.

Wiek w latach	Osoby pobierające renty z tytułu niezdolności do pracy ogółem ZUS w grudniu 2014 r.			Osoby ^{*)} , którym przyznano rentę z tytułu niezdolności do pracy w 2014 r.		
	Ogółem	Mężczyźni	Kobiety	Ogółem	Mężczyźni	Kobiety
	w odsetkach					
Ogółem	100,0	100,0	100,0	100,0	100,0	100,0
29 i mniej	0,4	0,5	0,3	3,0	3,1	2,7
30 - 34	1,2	1,1	1,2	3,8	3,4	4,4
35 - 39	2,9	2,7	3,3	5,5	4,7	7,2
40 - 44	4,5	4,1	5,2	7,2	5,7	10,0
45 - 49	7,2	6,4	8,8	10,8	8,7	14,6
50 - 54	13,4	11,6	16,8	20,4	17,4	26,0
55 - 59	28,5	24,5	36,2	33,5	33,1	34,4
60 - 64	23,4	31,7	7,5	15,6	23,6	0,7
65 - 69	5,8	6,5	4,4	0,2	0,3	0,0
70 i więcej	12,7	10,9	16,3	0,0	0,0	0,0
	w latach					
Przeciętny wiek:	58,9	59,3	58,3	51,7	52,9	49,5

^{*)} wiek w momencie przyznania renty

**Struktura według wieku osób
pobierających renty z tytułu niezdolności do pracy w 2014 r.**



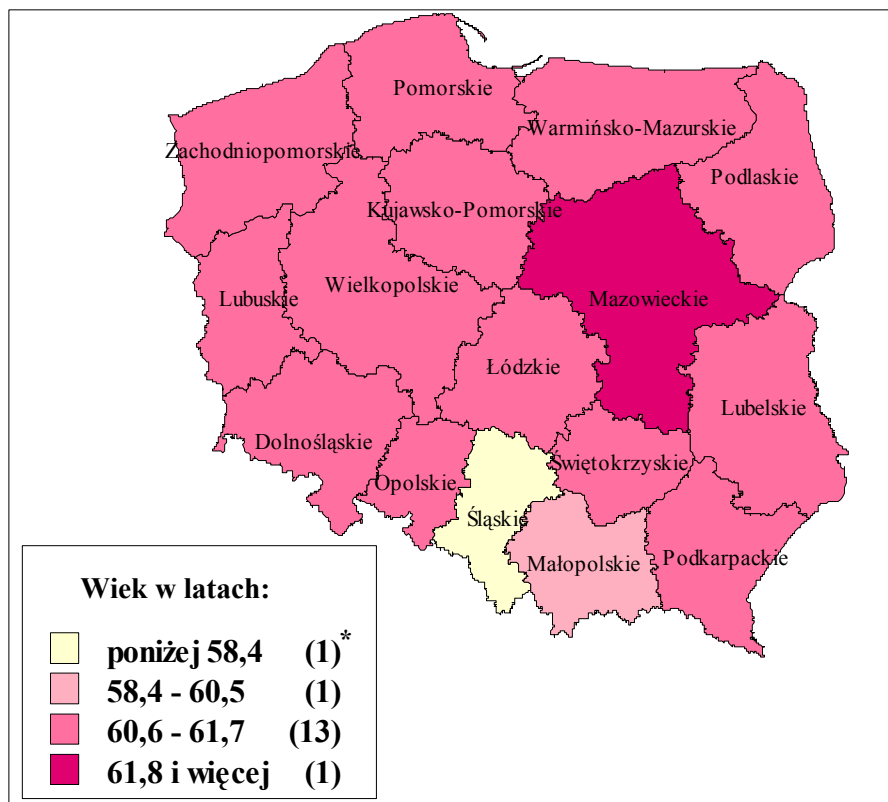
Przeciętny wiek emerytów w 2014 r. według województw

Lp.	Województwo	Przeciętny wiek na koniec grudnia 2014 r.	
		Ogółem ZUS	Osoby, którym przyznano emerytury w 2014 r.
		w latach	
	Ogółem	70,2	60,9
1	Dolnośląskie	70,6	61,3
2	Kujawsko-Pomorskie	70,2	61,4
3	Lubelskie	70,4	61,1
4	Lubuskie	70,4	61,5
5	Łódzkie	70,8	61,3
6	Małopolskie	71,0	60,4
7	Mazowieckie	71,6	61,9
8	Opolskie	71,0	61,5
9	Podkarpackie	70,5	61,3
10	Podlaskie	71,1	61,6
11	Pomorskie	70,6	61,7
12	Śląskie	68,6	58,3
13	Świętokrzyskie	70,7	61,4
14	Warmińsko-Mazurskie	70,5	61,4
15	Wielkopolskie	70,4	61,3
16	Zachodniopomorskie	70,8	61,6

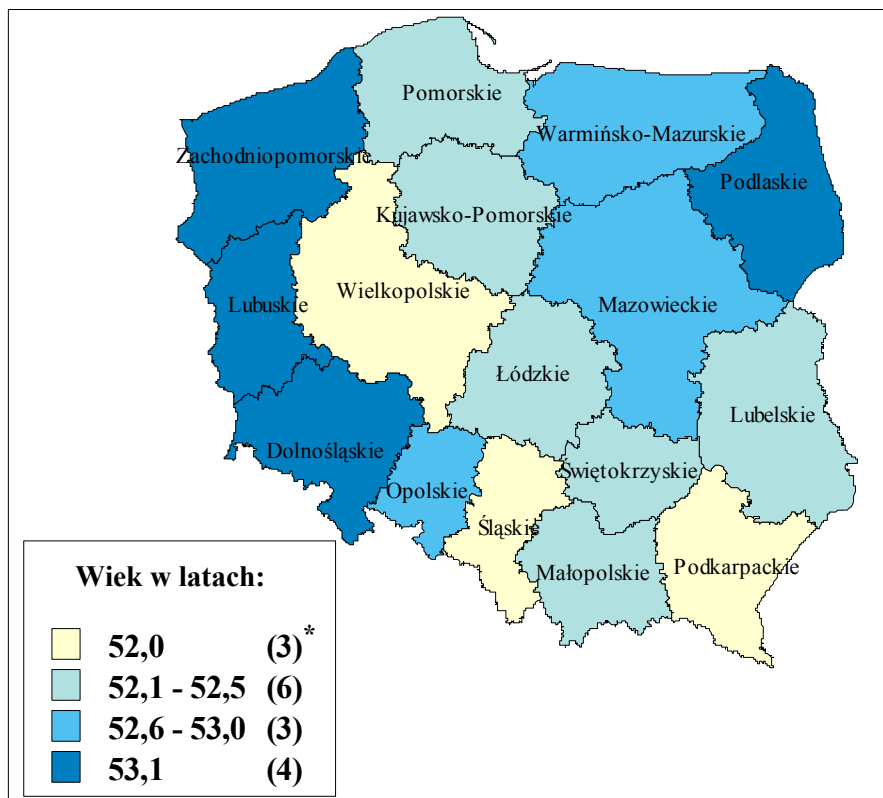
Przeciętny wiek osób pobierających renty z tytułu niezdolności do pracy w 2014 r. według województw

Lp.	Województwo	Przeciętny wiek na koniec grudnia 2014 r.	
		Ogółem ZUS	Osoby, którym przyznano renty z tytułu niezdolności do pracy w 2014 r.
		w latach	
	Ogółem	58,9	52,4
1	Dolnośląskie	60,4	53,1
2	Kujawsko-Pomorskie	57,2	52,4
3	Lubelskie	59,5	52,1
4	Lubuskie	59,7	53,1
5	Łódzkie	57,8	52,5
6	Małopolskie	60,6	52,2
7	Mazowieckie	58,4	52,6
8	Opolskie	59,9	52,8
9	Podkarpackie	58,0	52,0
10	Podlaskie	58,9	53,1
11	Pomorskie	59,1	52,3
12	Śląskie	59,5	52,0
13	Świętokrzyskie	58,7	52,2
14	Warmińsko-Mazurskie	58,2	52,8
15	Wielkopolskie	58,1	52,0
16	Zachodniopomorskie	59,8	53,1

**Przeciętny wiek osób, którym przyznano emeryturę
według województw - stan w grudniu 2014 r.**



**Przeciętny wiek osób, którym przyznano renty z tytułu niezdolności
do pracy według województw - stan w grudniu 2014 r.**



* liczba województw

Struktura rent rodzinnych w grudniu 2014 według liczby osób uprawnionych i statusu osoby, po której przyznano świadczenie

Wyszczególnienie	Ogółem renty rodzinne wypłacane z ZUS w grudniu 2014 r.			Renty rodzinne przyznane w 2014 r.		
	Ogółem	po ubezpieczonym	po emerycie/renciście	Ogółem	po ubezpieczonym	po emerycie/renciście
	w odsetkach					
Ogółem z tego, do których jest uprawniona:	100,0	100,0	100,0	100,0	100,0	100,0
1 osoba	94,8	87,8	97,0	82,9	76,0	84,3
2 osoby	3,8	8,6	2,3	11,7	16,0	10,8
3 osoby	1,1	2,9	0,6	4,2	6,1	3,8
4 osoby	0,2	0,6	0,1	0,9	1,2	0,8
5 osób	0,1	0,1	0,0	0,2	0,5	0,2
6 i więcej osób	0,0	0,0	0,0	0,1	0,2	0,1
Średnia liczba osób na jedno świadczenie	1,1	1,2	1,0	1,2	1,3	1,2

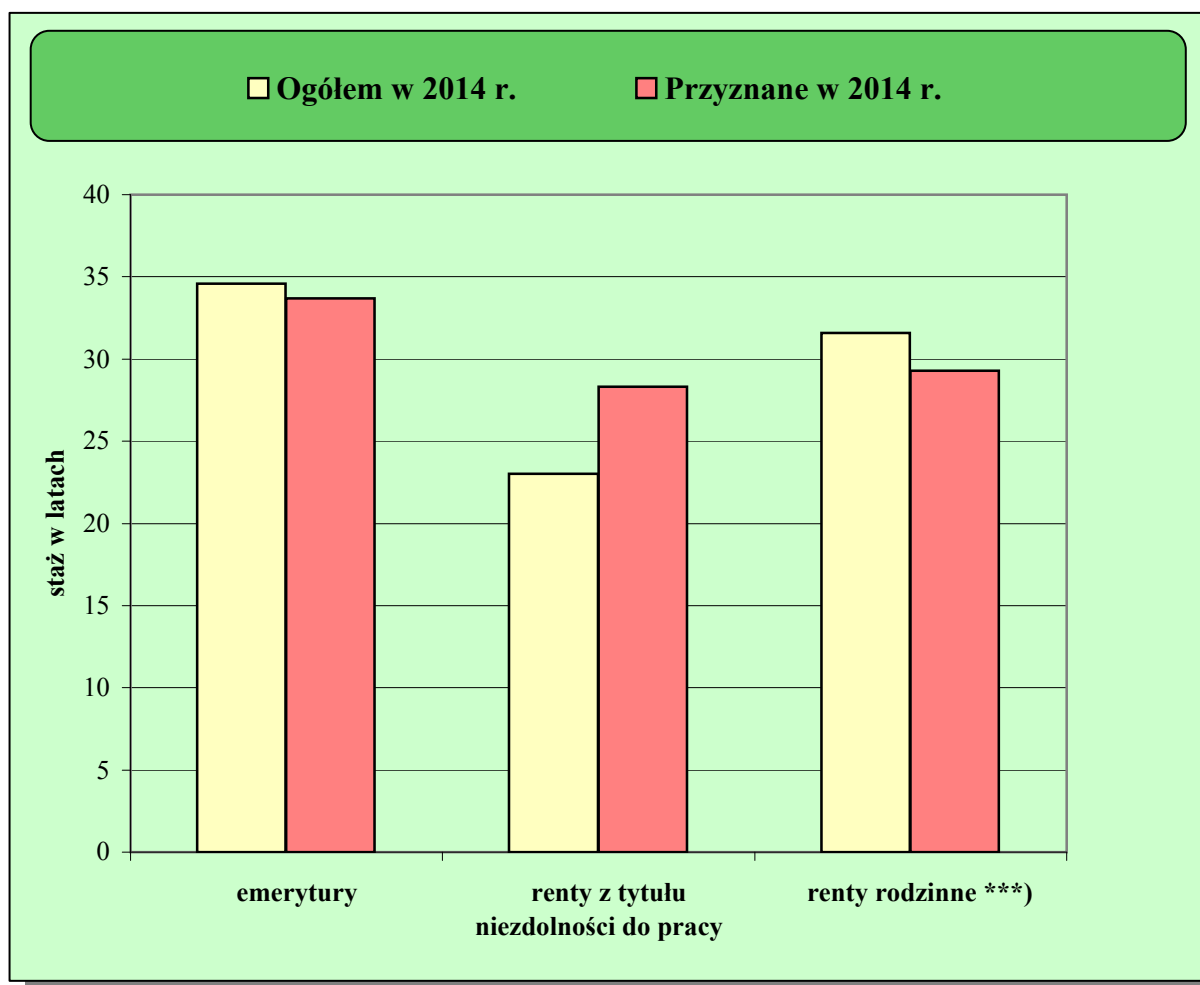
Struktura według wieku osób uprawnionych do renty rodzinnej pobierających świadczenie w 2014 r.

Wiek w latach	Ogółem uprawnieni do renty rodzinnej z ZUS w grudniu 2014 r.			Osoby, którym przyznano renty rodzinne w 2014 r.		
	Ogółem	Mężczyźni	Kobiety	Ogółem	Mężczyźni	Kobiety
	w odsetkach					
Ogółem	100,0	100,0	100,0	100,0	100,0	100,0
4 i mniej	0,2	1,1	0,1	3,3	5,8	2,3
5 - 9	1,0	4,2	0,6	4,8	8,6	3,3
10 - 14	2,2	9,5	1,2	7,4	13,5	5,0
15 - 19	4,6	19,6	2,6	13,6	23,6	9,7
20 - 24	6,2	22,6	4,1	9,4	14,0	7,6
25 - 29	0,5	1,9	0,3	0,9	1,1	0,8
30 - 34	0,7	2,4	0,4	1,3	1,6	1,2
35 - 39	0,9	3,0	0,6	1,7	1,6	1,7
40 - 44	0,9	2,9	0,7	1,6	1,5	1,6
45 - 49	0,9	2,5	0,6	1,9	1,1	2,2
50 - 54	2,9	3,8	2,8	13,4	6,0	16,4
55 - 59	7,3	7,7	7,3	16,8	10,6	19,2
60 - 64	8,6	9,1	8,5	6,4	9,1	5,3
65 - 69	9,8	4,0	10,6	4,0	0,9	5,2
70 - 74	11,3	1,9	12,5	4,1	0,4	5,6
75 - 79	14,7	1,6	16,4	4,3	0,2	5,9
80 i więcej	27,3	2,2	30,7	5,1	0,4	7,0
	w latach					
Przeciętny wiek	64,8	34,2	68,9	42,2	28,1	47,8

Przeciętny staż^{*)} w latach - stan w grudniu 2014 r.^{**)}

Wyszczególnienie	Emerytury i renty ogółem w 2014 r.			Emerytury i renty przyznane w 2014 r.		
	Ogółem	Mężczyźni	Kobiety	Ogółem	Mężczyźni	Kobiety
emerytury	34,6	36,9	32,8	33,7	32,8	37,5
renty z tytułu niezdolności do pracy	23,0	24,0	21,0	28,3	29,9	25,3
renty rodzinne ^{***)}	31,6	x	x	29,3	x	x

Przeciętny staż^{*)} w latach według rodzaju świadczenia - stan w grudniu 2014 r.^{**)}



*) bez stażu hipotetycznego

**) dotyczy świadczeń przyznanych według dotychczasowych zasad

***) dla rent rodzinnych staż osoby, po której przyznano rentę

Struktura wg stażu^{*)} emerytów - stan w grudniu 2014 r.

Staż ubezpieczeniowy w latach	Emeryci ogółem w 2014 r.			Emeryci, którym przyznano świadczenie w 2014 r.		
	Ogółem	Mężczyźni	Kobiety	Ogółem	Mężczyźni	Kobiety
	w odsetkach					
Ogółem	100,0	100,0	100,0	100,0	100,0	100,0
24 i mniej	11,3	6,4	15,4	9,5	9,9	7,4
25 - 29	12,9	13,6	12,2	26,7	33,2	1,2
30 - 34	22,2	17,2	26,3	22,0	25,8	6,8
35 - 39	26,5	20,8	31,1	17,1	10,5	43,3
40 - 44	18,7	28,1	11,1	14,3	8,1	39,0
45 - 49	6,7	11,2	3,0	9,8	11,8	2,0
50 i więcej	1,7	2,7	0,9	0,6	0,7	0,3
	w latach					
Średni staż	34,6	36,9	32,8	33,7	32,8	37,5

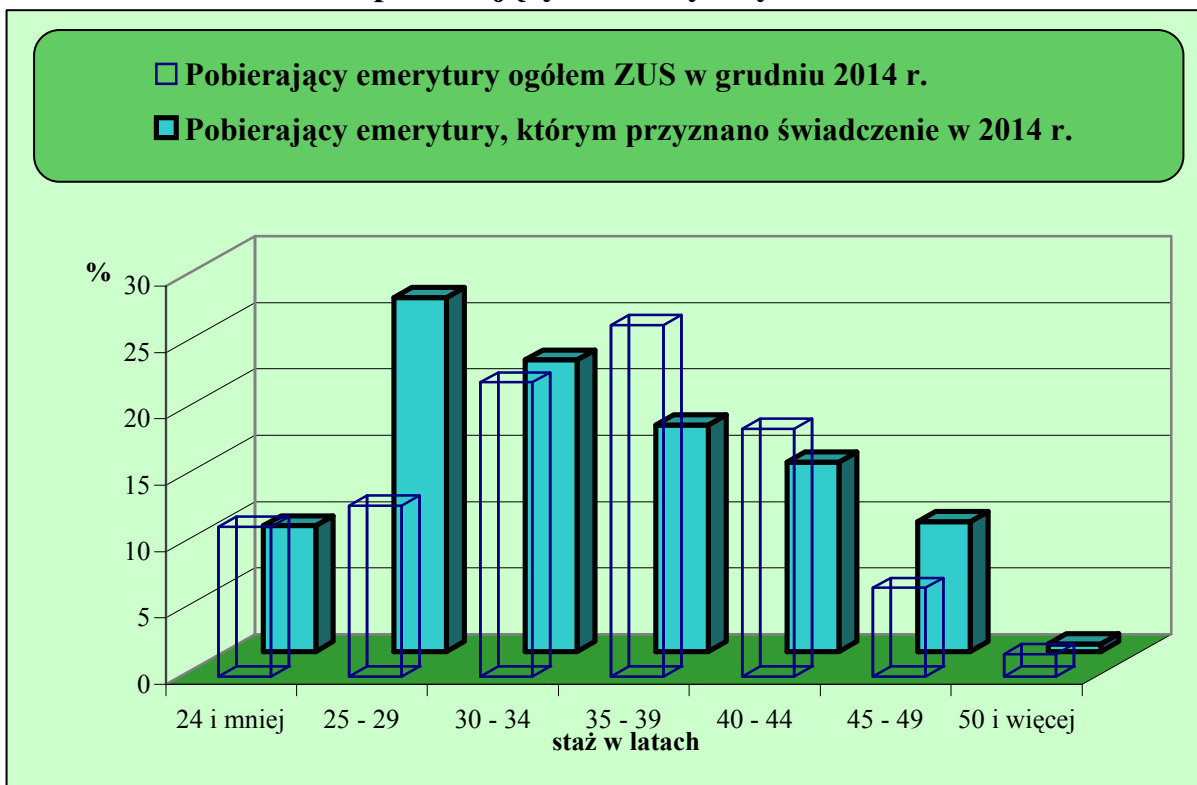
Struktura wg stażu^{)} osób pobierających renty
z tytułu niezdolności do pracy - stan w grudniu 2014 r.**

Staż ubezpieczeniowy w latach	Osoby pobierające renty z tytułu niezdolności do pracy ogółem w 2014 r.			Osoby, którym przyznano w 2014 r. rentę z tytułu niezdolności do pracy		
	Ogółem	Mężczyźni	Kobiety	Ogółem	Mężczyźni	Kobiety
	w odsetkach					
Ogółem	100,0	100,0	100,0	100,0	100,0	100,0
4 i mniej	4,2	3,9	4,6	1,6	1,8	1,4
5 - 9	9,6	8,4	12,2	5,8	4,9	7,4
10 - 14	11,6	10,0	14,8	6,1	5,0	8,3
15 - 19	13,5	12,4	15,5	8,5	6,7	11,8
20 - 24	15,3	15,1	15,7	10,9	8,8	14,8
25 - 29	15,7	17,0	13,3	15,6	13,9	18,7
30 - 34	14,9	15,4	14,0	20,4	20,6	20,1
35 - 39	10,1	11,3	7,6	20,2	22,9	15,2
40 i więcej	5,1	6,5	2,3	10,9	15,4	2,3
	w latach					
Średni staż	23,0	24,0	21,0	28,3	29,9	25,3

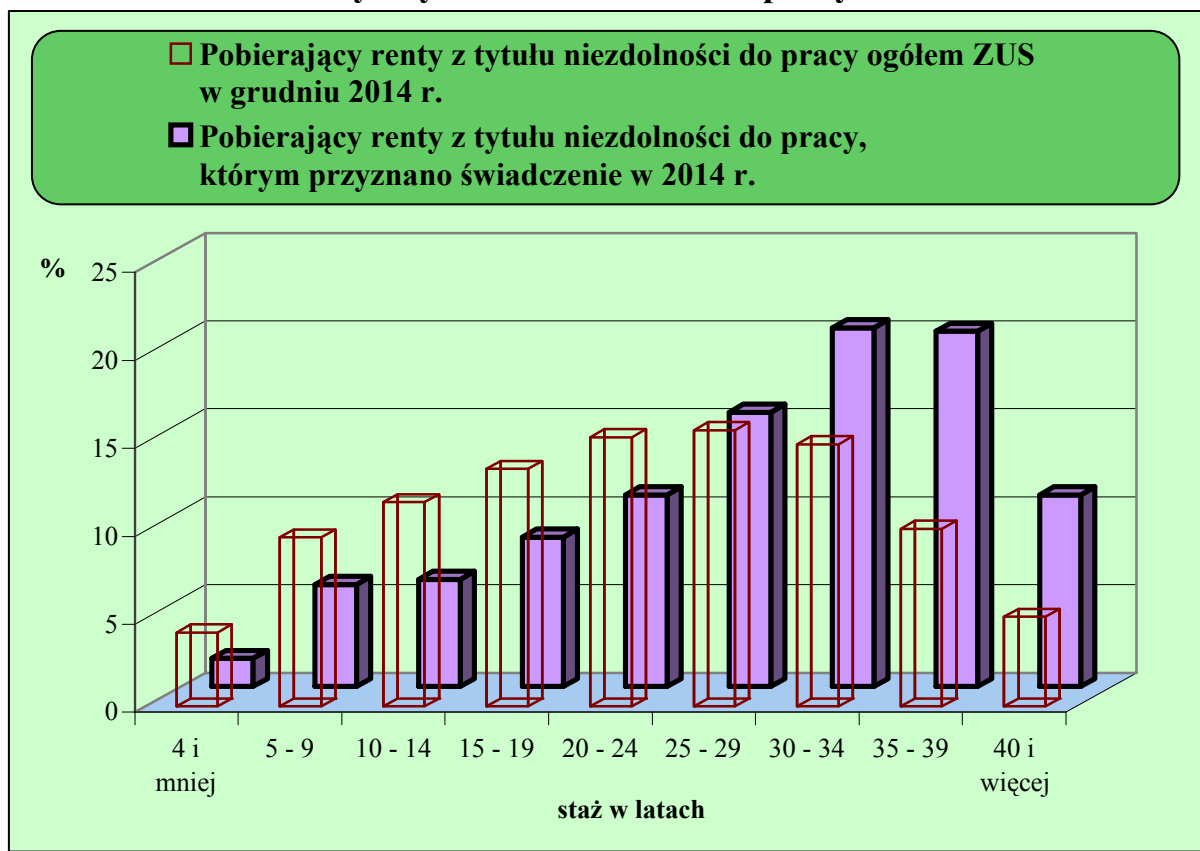
^{*)} dotyczy emerytur przyznanych według dotychczasowych zasad

^{**)} bez stażu hipotetycznego

Struktura według stażu^{*)} osób pobierających emerytury w 2014 r.



Struktura według stażu^{**)} osób pobierających renty z tytułu niezdolności do pracy w 2014 r.



^{*)} dotyczy emerytur przyznanych według dotychczasowych zasad

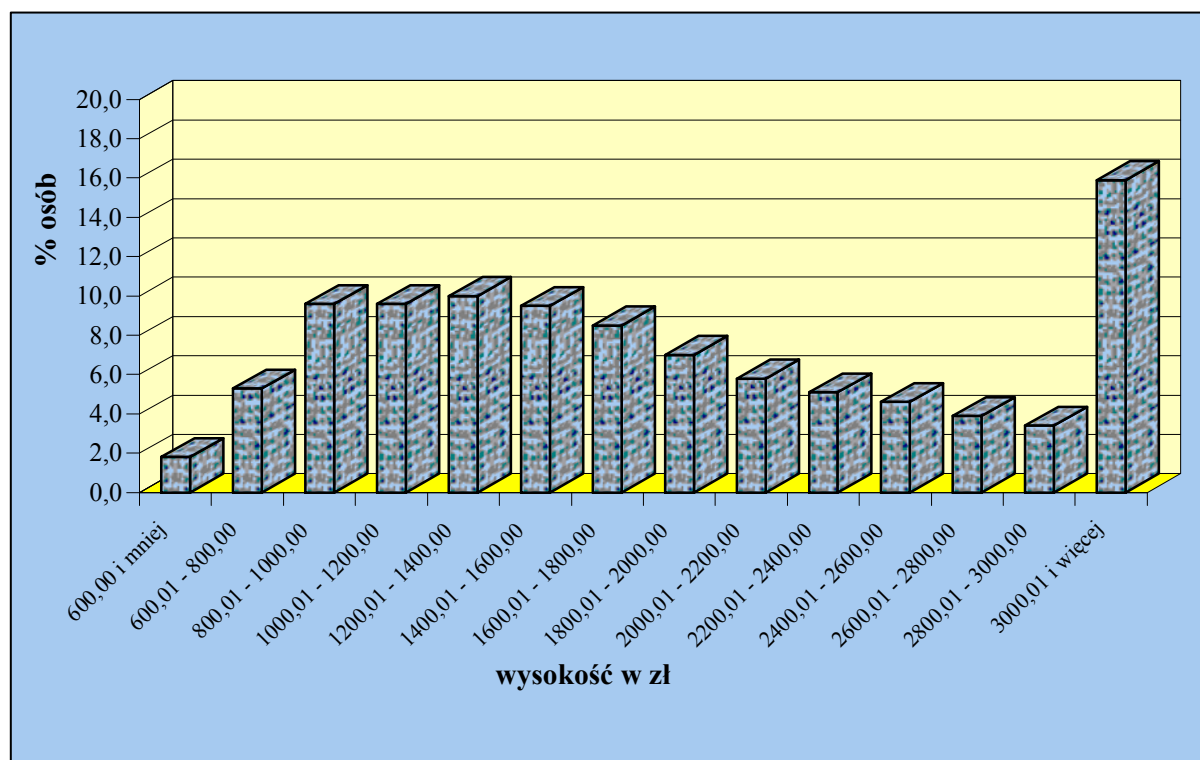
^{**)} bez stażu hipotetycznego

**Struktura emerytów i rencistów, którym przyznano świadczenie w 2014 r.
według wysokości świadczeń w grudniu 2014 r.**

Wysokość świadczenia *) w zł	Ogółem	Emeryci	Osoby, którym przyznano renty z tytułu niezdolności do pracy	Osoby, którym przyznano renty rodzinne
	w odsetkach			
Ogółem	100,0	100,0	100,0	100,0
600,00 i mniej	1,8	2,9	-	-
600,01 - 700,00	2,8	2,6	5,6	-
700,01 - 800,00	2,5	2,7	4,1	-
800,01 - 900,00	5,6	3,1	8,3	12,0
900,01 - 1000,00	4,0	2,9	6,3	5,5
1000,01 - 1200,00	9,6	7,0	14,7	13,0
1200,01 - 1400,00	10,0	8,0	13,2	13,6
1400,01 - 1600,00	9,5	8,0	11,6	12,6
1600,01 - 1800,00	8,5	7,6	9,5	10,7
1800,01 - 2000,00	7,0	6,4	7,5	8,6
2000,01 - 2200,00	5,8	6,0	5,4	5,8
2200,01 - 2400,00	5,1	5,7	3,9	4,0
2400,01 - 2600,00	4,6	5,6	2,8	3,0
2600,01 - 2800,00	3,9	5,0	1,9	2,2
2800,01 - 3000,00	3,4	4,4	1,4	2,0
3000,01 - 3500,00	5,8	7,5	2,0	3,9
3500,01 i więcej	10,1	14,6	1,8	3,1

*) wysokość świadczenia (bez wypłat wyrównawczych) wraz z dodatkami pielęgnacyjnymi dla świadczeniobiorcy i dodatkami dla sierot zupełnych

Struktura emerytów i rencistów, którym przyznano świadczenie w 2014 r. wg wysokości świadczeń



Struktura osób, którym przyznano emerytury i renty w 2014 r. wg wysokości i rodzajów świadczeń w grudniu 2014 r.

