



Emerytury i renty przyznane w 2009 r.

Podstawowe dane:	
Liczba emerytów i rencistów:	331,4 tys. osób
Średni wiek emerytów:	59,3 lat
Średni wiek osób, którym przyznano renty z tytułu niezdolności do pracy:	49,7 lat
Średni staż pracy emerytów i rencistów ^{*)} :	33,9 lat ^{**)}
Przeciętna wysokość emerytur i rent (w grudniu 2009 r.):	1 785,19 zł
emerytur:	1 945,62 zł
rent z tytułu niezdolności do pracy:	1 230,85 zł
rent rodzinnych:	1 344,81 zł

**) dotyczy świadczeń przyznanych według dotychczasowych zasad*

****) bez stażu hipotetycznego*


Opracował:
Piotr Kubalczak
Gł. Specjalista
w Wydziale Aktuarialnym

Zatwierdziła:
Hanna Zalewska
Dyrektor Departamentu Statystyki

Uwagi wstępne

1. Dane w tablicach nie zawierają informacji o emeryturach i rentach realizowanych na mocy umów międzynarodowych oraz o emeryturach i rentach pobieranych łącznie ze świadczeniami rolniczymi, uwzględniają natomiast emerytury pomostowe.
2. W przypadku zbiegu uprawnień do emerytury i renty z tytułu niezdolności do pracy oraz wypłacania 1,5 świadczenia, np. pełnej renty z tytułu niezdolności do pracy inwalidy wojennego i połowy emerytury, w zestawieniach statystycznych świadczeniobiorca występuje tylko raz - jako rencista, z łączną kwotą pobieranych świadczeń.
3. Dane zamieszczone w niniejszym opracowaniu dotyczą pełnej zbiorowości emerytów i rencistów, którym świadczenia wypłaca ZUS.

Objaśnienia znaków umownych

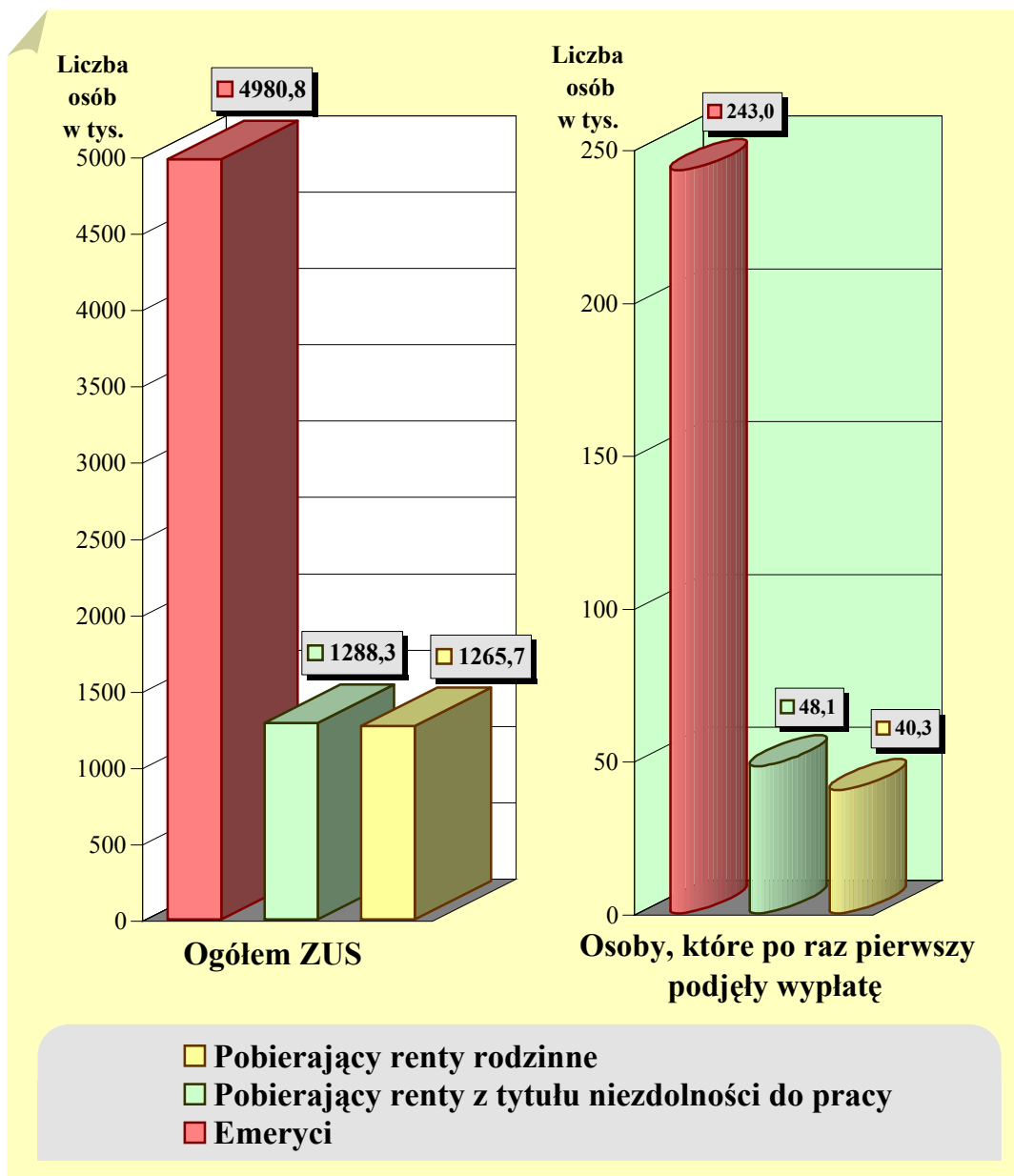
Kreska	(-)	- zjawisko nie wystąpiło
Zero	(0)	- zjawisko istniało, jednakże w ilościach mniejszych od liczb, które mogły być wyrażone uwidocznionymi w tablicy znakami cyfrowymi
Kropka	(.)	- zupełny brak informacji albo brak informacji wiarygodnych
Znak iks	(x)	- wypełnienie pozycji, ze względu na układ tablicy jest niemożliwe lub niecelowe
Znak		- oznacza "w tym", tj. że nie podaje się wszystkich składników sumy

Liczba emerytów i rencistów w 2009 r.

Wyszczególnienie	Emeryci i renciści ogółem ZUS	Emeryci	Osoby pobierające renty z tytułu niezdolności do pracy	Osoby pobierające renty rodzinne
1	2	3	4	5
Pobierający - w tys. *)	7 534,8	4 980,8	1 288,3	1 265,7
rok poprzedni = 100	101,6	104,5	93,3	99,8
Którzy po raz pierwszy podjęli wypłatę - w tys.	331,4	243,0	48,1	40,3
rok poprzedni = 100	77,9	71,4	105,5	102,0

*) przeciętna miesięczna

Liczba emerytów i rencistów w 2009 r.

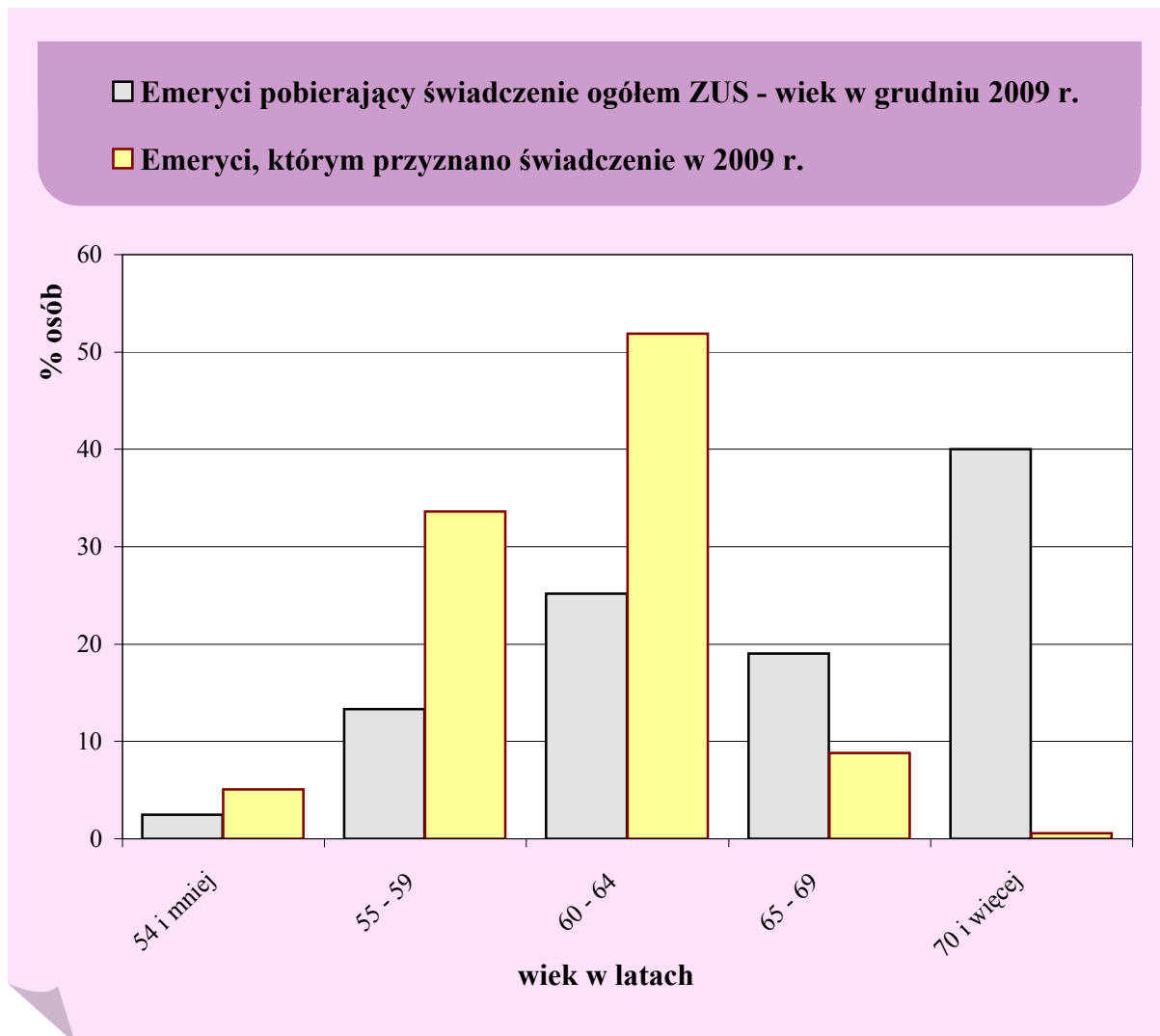


**Struktura według wieku i przeciętny wiek emerytów
pobierających świadczenie w 2009 r.**

Wiek w latach	Emeryci ogółem ZUS w grudniu 2009 r.			Emeryci ^{*)} , którym przyznano świadczenie w 2009 r.		
	Ogółem	Mężczyźni	Kobiety	Ogółem	Mężczyźni	Kobiety
	w odsetkach					
Ogółem	100,0	100,0	100,0	100,0	100,0	100,0
54 i mniej	2,5	3,6	1,8	5,1	6,9	3,7
55 - 59	13,3	3,1	20,4	33,6	2,7	58,8
60 - 64	25,2	22,0	27,2	51,9	70,9	36,2
65 - 69	19,0	23,1	16,3	8,8	18,6	1,0
70 i więcej	40,0	48,2	34,3	0,6	0,9	0,3
	w latach					
Przeciętny wiek:	68,3	70,0	67,1	59,3	61,0	57,8

^{*)} wiek w momencie przyznania emerytury

**Struktura według wieku osób
pobierających emerytury w 2009 r.**



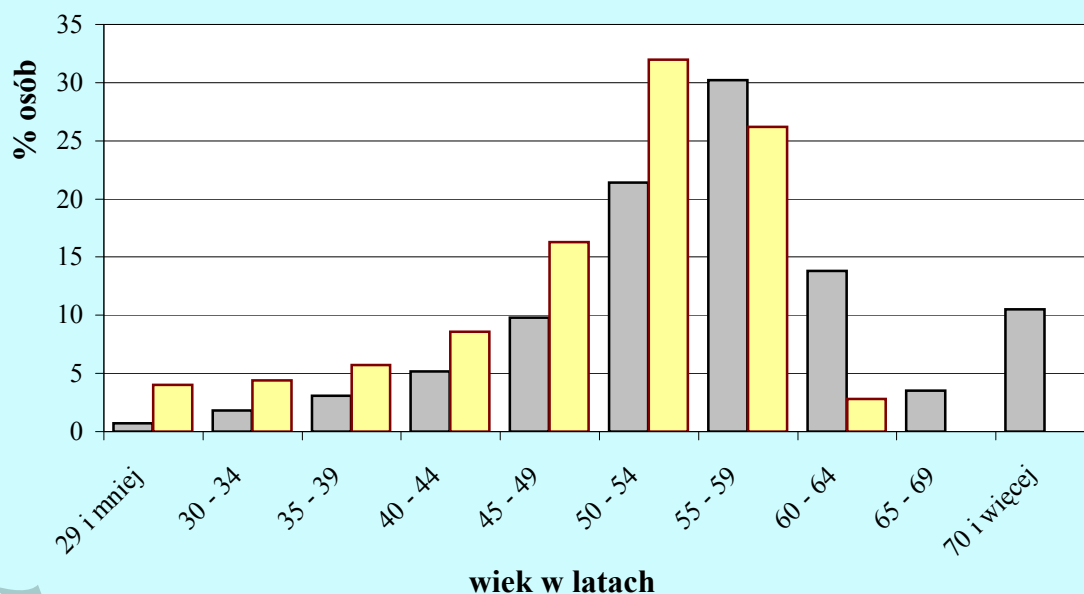
Struktura według wieku i przeciętny wiek osób pobierających renty z tytułu niezdolności do pracy w 2009 r.

Wiek w latach	Osoby pobierające renty z tytułu niezdolności do pracy ogółem ZUS w grudniu 2009 r.			Osoby ^{*)} , którym przyznano rentę z tytułu niezdolności do pracy w 2009 r.		
	Ogółem	Mężczyźni	Kobiety	Ogółem	Mężczyźni	Kobiety
	w odsetkach					
Ogółem	100,0	100,0	100,0	100,0	100,0	100,0
29 i mniej	0,7	0,7	0,6	4,0	4,1	3,8
30 - 34	1,8	1,8	1,9	4,4	4,0	5,3
35 - 39	3,1	3,0	3,3	5,7	4,8	7,6
40 - 44	5,2	4,9	5,9	8,6	7,3	11,2
45 - 49	9,8	8,8	11,7	16,3	13,1	22,4
50 - 54	21,4	18,5	26,7	32,0	27,1	41,2
55 - 59	30,2	29,8	30,1	26,2	35,5	8,3
60 - 64	13,8	19,5	3,6	2,8	4,1	0,1
65 - 69	3,5	3,1	4,2	0,0	0,0	0,0
70 i więcej	10,5	9,9	12,0	0,0	0,0	0,1
	w latach					
Przeciętny wiek:	56,6	57,0	55,9	49,7	50,7	47,5

^{*)} wiek w momencie przyznania renty

**Struktura według wieku osób
pobierających renty z tytułu niezdolności do pracy w 2009 r.**

- ▣ Pobierający renty z tytułu niezdolności do pracy ogółem ZUS - wiek w grudniu 2009 r.
- ▣ Pobierający renty z tytułu niezdolności do pracy, którym przyznano świadczenie w 2009 r.



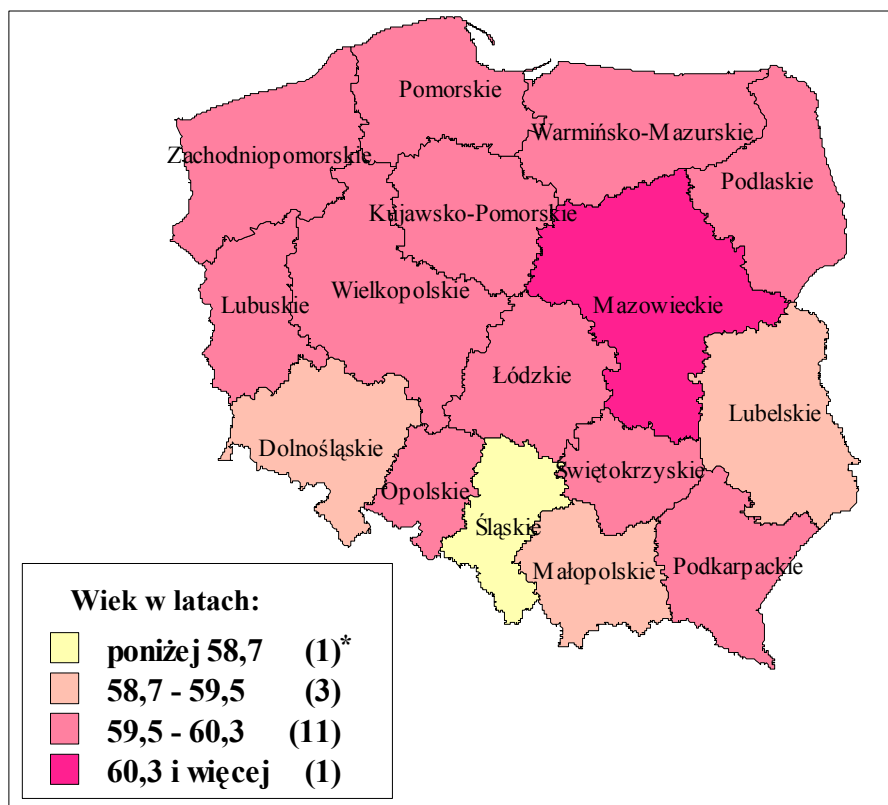
Przeciętny wiek emerytów w 2009 r. według województw

Lp.	Województwo	Przeciętny wiek na koniec grudnia 2009 r.	
		Ogółem ZUS	Osoby, którym przyznano emerytury w 2009 r.
		w latach	
	Ogółem	68,3	59,4
1	Dolnośląskie	68,4	59,4
2	Kujawsko-Pomorskie	67,9	59,5
3	Lubelskie	68,1	59,3
4	Lubuskie	68,0	59,5
5	Łódzkie	68,6	59,6
6	Małopolskie	68,9	59,3
7	Mazowieckie	69,4	60,3
8	Opolskie	68,3	59,7
9	Podkarpackie	68,2	59,7
10	Podlaskie	68,7	59,5
11	Pomorskie	68,4	59,9
12	Śląskie	66,7	57,9
13	Świętokrzyskie	68,5	59,5
14	Warmińsko-Mazurskie	68,2	59,6
15	Wielkopolskie	67,9	59,6
16	Zachodniopomorskie	68,3	59,6

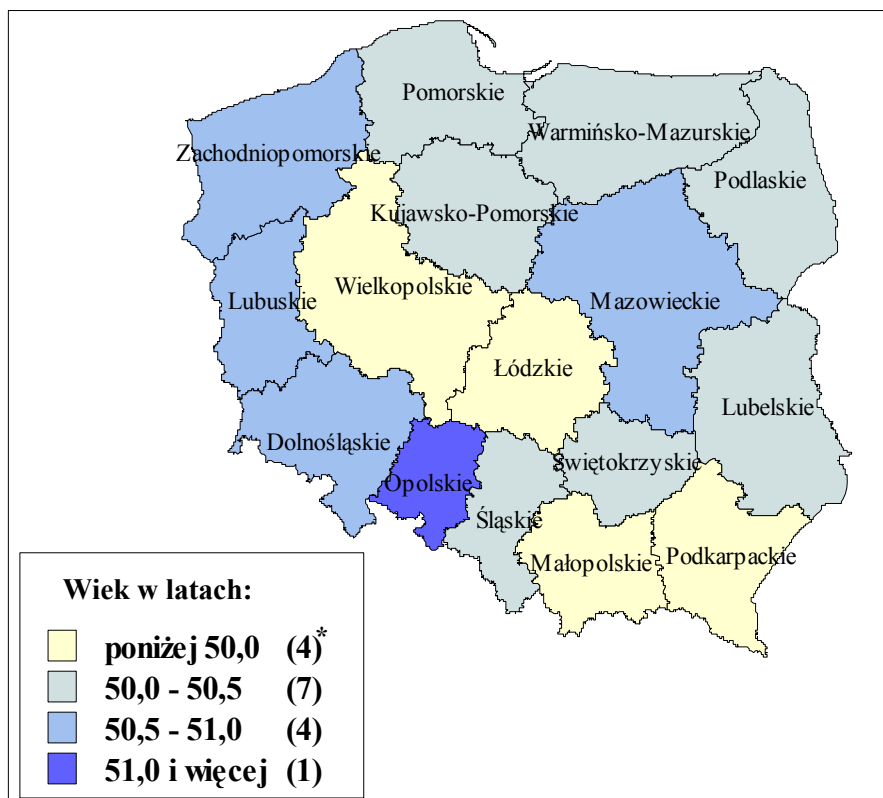
Przeciętny wiek osób pobierających renty z tytułu niezdolności do pracy w 2009 r. według województw

Lp.	Województwo	Przeciętny wiek na koniec grudnia 2009 r.	
		Ogółem ZUS	Osoby, którym przyznano renty z tytułu niezdolności do pracy w 2009 r.
		w latach	
	Ogółem	56,6	50,2
1	Dolnośląskie	57,9	50,5
2	Kujawsko-Pomorskie	55,1	50,4
3	Lubelskie	57,0	50,4
4	Lubuskie	56,9	50,5
5	Łódzkie	55,6	49,9
6	Małopolskie	58,0	49,9
7	Mazowieckie	56,5	50,7
8	Opolskie	57,5	51,4
9	Podkarpackie	55,7	49,6
10	Podlaskie	56,6	50,2
11	Pomorskie	57,0	50,0
12	Śląskie	57,1	50,2
13	Świętokrzyskie	56,3	50,1
14	Warmińsko-Mazurskie	55,9	50,4
15	Wielkopolskie	55,6	49,6
16	Zachodniopomorskie	57,0	50,7

**Przeciętny wiek osób, którym przyznano emeryturę
według województw - stan w grudniu 2009 r.**



**Przeciętny wiek osób, którym przyznano renty z tytułu niezdolności
do pracy według województw - stan w grudniu 2009 r.**



* liczba województw

Struktura rent rodzinnych w grudniu 2009 według liczby osób uprawnionych i statusu osoby, po której przyznano świadczenie

Wyszczególnienie	Ogółem renty rodzinne wypłacane z ZUS w grudniu 2009 r.			Renty rodzinne przyznane w 2009 r.		
	Ogółem	po ubezpieczonym	po emerycie/renciście	Ogółem	po ubezpieczonym	po emerycie/renciście
Ogółem z tego, do których jest uprawniona: 1 osoba 2 osoby 3 osoby 4 osoby 5 osób 6 i więcej osób	w odsetkach					
	100,0	100,0	100,0	100,0	100,0	100,0
	93,4	84,8	96,3	79,7	58,0	87,3
	4,7	10,2	2,8	13,1	25,2	8,8
	1,5	3,8	0,7	5,4	12,7	2,9
	0,3	0,9	0,2	1,2	2,8	0,7
	0,1	0,2	0,0	0,4	0,9	0,2
Średnia liczba osób na jedno świadczenie	1,1	1,2	1,1	1,3	1,7	1,2

Struktura według wieku osób uprawnionych do renty rodzinnej pobierających świadczenie w 2009 r.

Wiek w latach	Ogółem uprawnieni do renty rodzinnej z ZUS w grudniu 2009 r.			Osoby, którym przyznano renty rodzinne w 2009 r.		
	Ogółem	Mężczyźni	Kobiety	Ogółem	Mężczyźni	Kobiety
Ogółem 4 i mniej 5 - 9 10 - 14 15 - 19 20 - 24 25 - 29 30 - 34 35 - 39 40 - 44 45 - 49 50 - 54 55 - 59 60 - 64 65 - 69 70 - 74 75 - 79 80 i więcej	w odsetkach					
	100,0	100,0	100,0	100,0	100,0	100,0
	0,3	1,1	0,2	3,0	5,2	2,2
	1,1	4,3	0,6	4,7	9,1	3,0
	3,1	12,0	1,8	8,7	16,2	5,9
	6,9	26,3	4,0	16,1	28,9	11,3
	8,0	26,8	5,2	13,4	21,5	10,4
	0,6	2,1	0,3	0,6	0,3	0,7
	0,7	2,1	0,5	0,9	0,4	1,0
	0,9	2,2	0,7	1,2	0,4	1,5
	0,9	2,0	0,7	1,5	0,5	1,9
	1,1	2,1	0,9	2,3	0,8	2,8
	4,2	3,9	4,2	12,9	5,0	15,9
	6,5	5,8	6,6	9,4	6,9	10,3
	7,3	3,9	7,8	4,7	3,2	5,2
	8,9	1,6	10,1	4,1	0,6	5,5
	13,0	1,4	14,7	5,5	0,3	7,5
14,7	1,3	16,7	5,7	0,3	7,7	
21,8	1,1	25,0	5,3	0,4	7,2	
Przeciętny wiek	w latach					
	61,1	28,3	66,0	40,7	23,5	47,3

Przeciętny staż pracy^{*)} w latach - stan w grudniu 2009 r.^{)}**

Wyszczególnienie	Emerytury i renty ogółem w 2009 r.			Emerytury i renty przyznane w 2009 r.		
	Ogółem	Mężczyźni	Kobiety	Ogółem	Mężczyźni	Kobiety
Ogółem	31,7	33,2	30,6	33,9	36,1	33,3
emerytury	34,1	36,9	32,2	36,6	38,9	34,8
renty z tytułu niezdolności do pracy	21,9	23,1	19,5	27,4	29,1	24,1
renty rodzinne ^{***)}	30,8	x	x	29,3	x	x

Struktura stażu pracy^{**)} w latach wg rodzaju stażu
- stan w grudniu 2009 r.^{**)}**

Wyszczególnienie	Emerytury i renty ogółem w 2009 r.			Emerytury i renty przyznane w 2009 r.		
	Ogółem	Mężczyźni	Kobiety	Ogółem	Mężczyźni	Kobiety
Staż ogółem	32,9	34,5	31,5	34,7	36,8	33,8
z tego:						
składkowy ogółem	29,9	32,0	28,1	31,0	33,7	29,4
z tego staż, który w wysokości świadczeń jest uwzględniany z przelicznikiem:						
1.0	28,9	29,8	28,1	30,1	32,1	29,4
1.2	0,0	0,1	0,0	0,0	0,1	0,0
1.4	0,0	0,1	0,0	0,0	0,0	0,0
1.5	0,5	1,0	0,0	0,4	0,7	0,0
1.8	0,5	1,0	0,0	0,5	0,8	0,0
nieskładkowy	1,6	1,1	2,3	2,8	2,2	3,8
uzupełniający okresem rolnym	0,2	0,1	0,2	0,1	0,2	0,1
hipotetyczny	1,2	1,3	0,9	0,8	0,7	0,5

^{*)} bez stażu hipotetycznego

^{**)} dotyczy świadczeń przyznanych według dotychczasowych zasad; staż w podziale na płeć nie uwzględnia stażu dla rent rodzinnych

^{***)} dla rent rodzinnych staż pracy osoby, po której przyznano rentę

^{****)} ze stażem hipotetycznym

Struktura wg stażu pracy ^{*)} emerytów - stan w grudniu 2009 r.

Staż ubezpieczeniowy w latach	Emeryci ogółem w 2009 r.			Emeryci, którym przyznano świadczenie w 2009 r.		
	Ogółem	Mężczyźni	Kobiety	Ogółem	Mężczyźni	Kobiety
	w odsetkach					
Ogółem	100,0	100,0	100,0	100,0	100,0	100,0
24 i mniej	10,1	3,7	14,5	3,8	2,2	5,0
25 - 29	11,8	12,0	11,6	7,1	8,9	5,7
30 - 34	22,1	16,7	25,9	18,3	10,6	24,3
35 - 39	29,2	21,2	34,8	33,1	17,5	45,6
40 - 44	19,0	31,5	10,4	27,2	39,4	17,6
45 - 49	6,3	12,3	2,2	9,9	20,3	1,7
50 i więcej	1,5	2,6	0,6	0,6	1,1	0,1
	w latach					
Średni staż	34,1	36,9	32,2	36,6	38,9	34,8

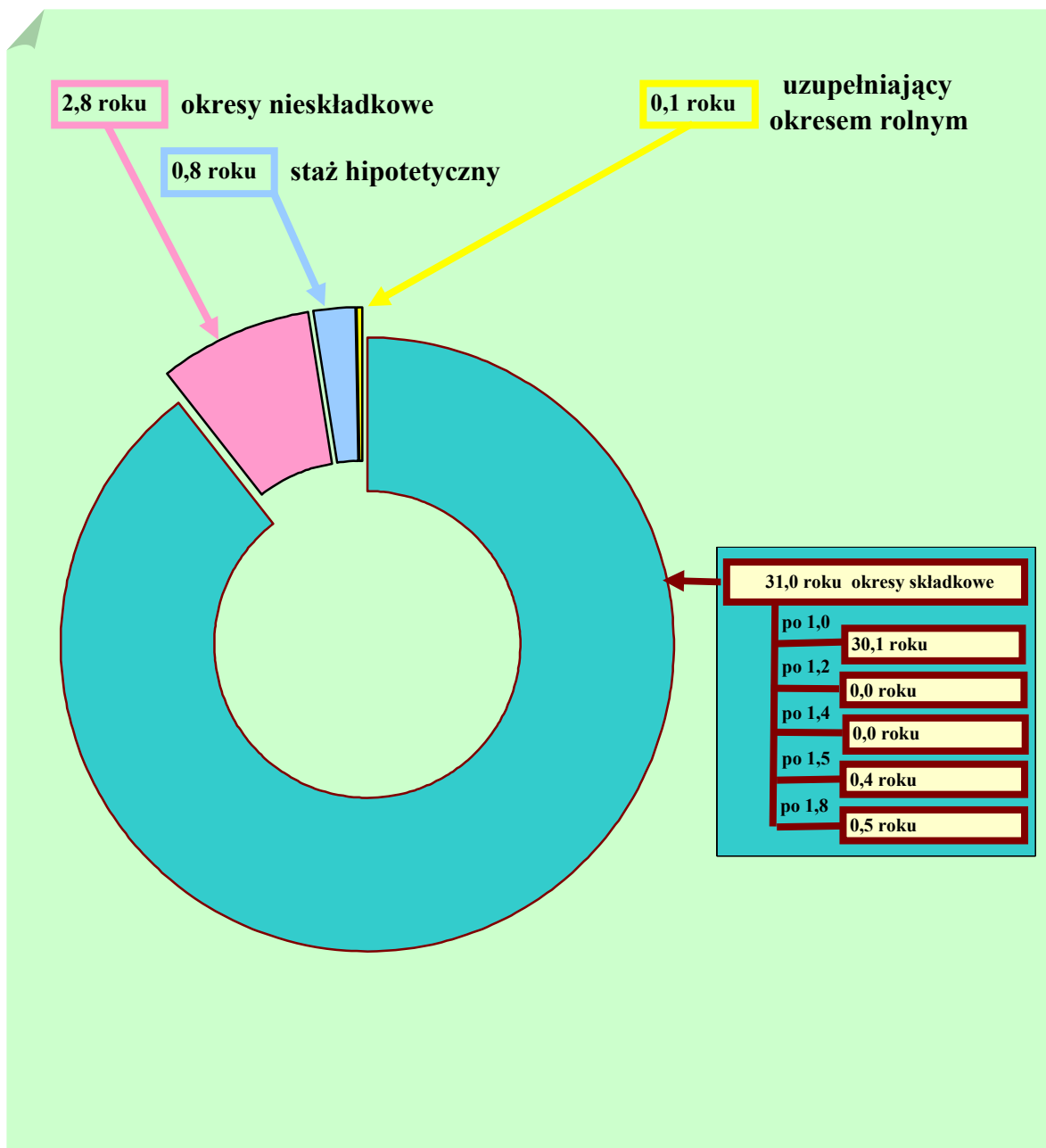
Struktura wg stażu pracy ^{)} osób pobierających renty
z tytułu niezdolności do pracy - stan w grudniu 2009 r.**

Staż ubezpieczeniowy w latach	Osoby pobierające renty z tytułu niezdolności do pracy ogółem w 2009 r.			Osoby, którym przyznano w 2009 r. rentę z tytułu niezdolności do pracy		
	Ogółem	Mężczyźni	Kobiety	Ogółem	Mężczyźni	Kobiety
	w odsetkach					
Ogółem	100,0	100,0	100,0	100,0	100,0	100,0
4 i mniej	3,2	3,1	3,4	1,4	1,5	1,4
5 - 9	9,2	7,9	11,6	4,6	4,1	5,5
10 - 14	11,8	9,7	15,5	6,0	4,8	8,3
15 - 19	14,5	12,6	18,1	7,8	6,0	11,1
20 - 24	17,7	16,5	19,9	11,6	8,9	16,8
25 - 29	17,9	19,4	15,0	17,3	14,7	22,3
30 - 34	14,3	16,8	9,9	23,4	22,4	25,3
35 - 39	7,7	9,4	4,6	19,6	25,2	9,0
40 i więcej	3,7	4,6	2,0	8,3	12,4	0,3
	w latach					
Średni staż	21,9	23,1	19,5	27,4	29,1	24,1

^{*)} dotyczy emerytur przyznanych według dotychczasowych zasad

^{**)} bez stażu hipotetycznego

Struktura stażu pracy^{*)} osób, którym przyznano emerytury i renty w 2009 r. wg rodzaju stażu w latach



^{*)} dotyczy emerytur przyznanych według dotychczasowych zasad

**Przeciętna podstawa wymiaru emerytur i rent^{*)}
wyplaconych w grudniu 2009 r.**

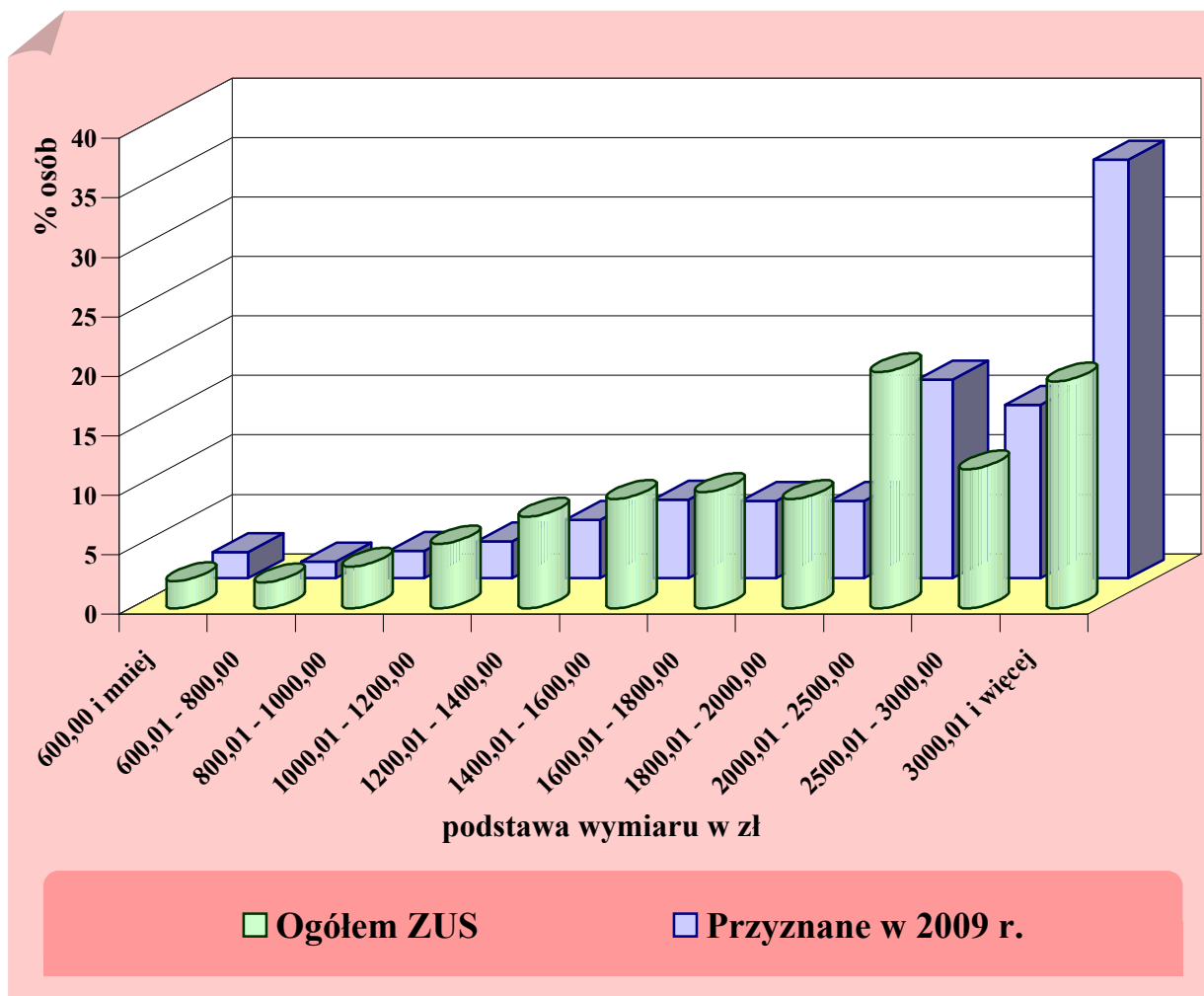
Wyszczególnienie	Emerytury i renty ogółem	Emerytury i renty przyznane w 2009 r.
		w zł
Ogółem	2 220,68	2 766,54
emerytury	2 295,48	3 044,37
renty z tytułu niezdolności do pracy	1 776,05	2 088,07
renty rodzinne	2 369,31	2 297,19

**Struktura wg wysokości podstawy wymiaru
emerytur i rent^{*)} w grudniu 2009 r.**

Podstawa wymiaru w zł	Emerytury i renty ogółem	Emerytury i renty przyznane w 2009 r.
		w odsetkach
Ogółem	100,0	100,0
400,00 i mniej	1,1	1,2
400,01 - 600,00	1,2	1,0
600,01 - 800,00	2,2	1,4
800,01 - 1000,00	3,5	2,3
1000,01 - 1200,00	5,4	3,1
1200,01 - 1400,00	7,7	4,9
1400,01 - 1600,00	9,2	6,6
1600,01 - 1800,00	9,8	6,5
1800,01 - 2000,00	9,2	6,5
2000,01 - 2500,00	19,9	16,7
2500,01 - 3000,00	11,7	14,6
3000,01 - 3500,00	6,6	10,5
3500,01 - 4000,00	3,8	6,8
4000,01 - 4500,00	5,2	5,2
4500,01 i więcej	3,5	12,7

^{*)} dotyczy świadczeń przyznanych według dotychczasowych zasad

**Struktura emerytur i rent wg wysokości podstawy wymiaru^{*)}
w grudniu 2009 r.**



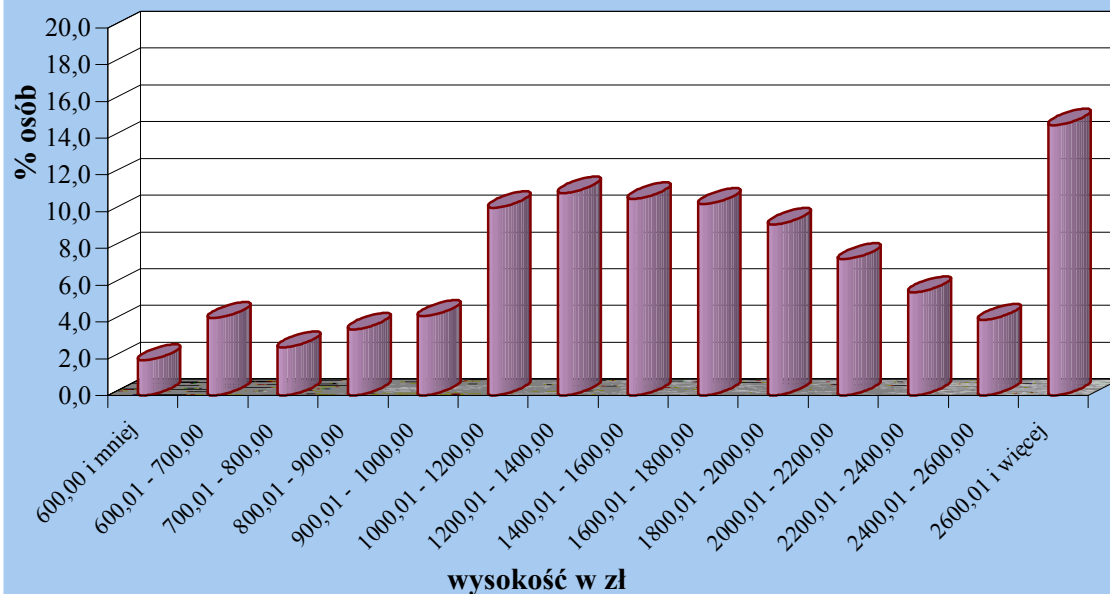
^{*)} dotyczy świadczeń przyznanych według dotychczasowych zasad

**Struktura emerytów i rencistów, którym przyznano świadczenie w 2009 r.
według wysokości świadczeń w grudniu 2009 r.**

Wysokość świadczenia ^{*)} w zł	Ogółem	Emeryci	Osoby, którym przyznano renty z tytułu niezdolności do pracy	Osoby, którym przyznano renty rodzinne
	w odsetkach			
Ogółem	100,0	100,0	100,0	100,0
600,00 i mniej	1,9	1,5	5,6	-
600,01 - 700,00	4,2	2,5	8,7	10,7
700,01 - 800,00	2,6	1,2	7,5	6,2
800,01 - 900,00	3,6	2,1	8,9	7,8
900,01 - 1000,00	4,3	3,0	8,7	8,1
1000,01 - 1200,00	10,2	8,2	16,4	16,8
1200,01 - 1400,00	11,0	10,0	13,6	14,3
1400,01 - 1600,00	10,7	10,7	10,1	11,6
1600,01 - 1800,00	10,4	11,4	7,2	7,2
1800,01 - 2000,00	9,3	10,8	4,7	4,5
2000,01 - 2200,00	7,4	8,9	3,1	2,8
2200,01 - 2400,00	5,6	6,7	1,9	2,4
2400,01 - 2600,00	4,1	4,9	1,3	2,0
2600,01 i więcej	14,7	18,1	2,3	5,6

^{*)} wysokość świadczenia (bez wypłat wyrównawczych) wraz z dodatkami pielęgnacyjnymi dla świadczeniobiorcy i dodatkami dla sierot zupełnych

Struktura emerytów i rencistów, którym przyznano świadczenie w 2009 r. wg wysokości świadczeń



Struktura osób, którym przyznano emerytury i renty w 2009 r. wg wysokości i rodzajów świadczeń w grudniu 2009 r.

