



Emerytury i renty przyznane w 2008 r.

Podstawowe dane:	
Liczba emerytów i rencistów:	425,5 tys. osób
Średni wiek emerytów:	59,0 lat
Średni wiek osób, którym przyznano renty z tytułu niezdolności do pracy:	49,2 lat
Średni staż pracy emerytów i rencistów^{*)}:	35,8 lat
Przeciętna wysokość emerytur i rent (w grudniu 2008 r.):	1 653,46 zł
emerytur:	1 744,93 zł
rent z tytułu niezdolności do pracy:	1 092,30 zł
rent rodzinnych:	1 283,09 zł
*) bez stażu hipotetycznego	


Opracował:
Piotr Kubalczak
Gł. Specjalista
w Wydziale Aktuarnym

Zatwierdziła:
Hanna Zalewska
Dyrektor Departamentu Statystyki

Uwagi wstępne

1. Dane w tablicach nie zawierają informacji o emeryturach i rentach realizowanych na mocy umów międzynarodowych oraz o emeryturach i rentach pobieranych łącznie ze świadczeniami rolniczymi.
2. W przypadku zbiegu uprawnień do emerytury i renty z tytułu niezdolności do pracy oraz wypłacania 1,5 świadczenia, np. pełnej renty z tytułu niezdolności do pracy inwalidy wojennego i połowy emerytury, w zestawieniach statystycznych świadczeniobiorca występuje tylko raz - jako rencista, z łączną kwotą pobieranych świadczeń.
3. Na podstawie art. 24 a ustawy o emeryturach i rentach z FUS, od 1 stycznia 2006 r. osobom, które osiągnęły wiek uprawniający do emerytury oraz podlegały ubezpieczeniu społecznemu albo ubezpieczeniom emerytalnemu i rentowym przyznaje się, zamiast renty z tytułu niezdolności do pracy, emeryturę z urzędu.
4. Pod pojęciem przeciętnej emerytury i renty należy rozumieć kwotę świadczeń łącznie z zaliczką na podatek dochodowy, składką na ubezpieczenie zdrowotne oraz z dodatkami pielęgnacyjnymi świadczeniobiorcy i dodatkami dla sierot zupełnych.
5. Od 1.01.2007 r. zmieniły się zasady finansowania świadczeń zleconych Zakładowi do wypłaty (m.in. świadczeń inwalidów wojennych, wojskowych i kombatantów), które są obecnie finansowane z odrębnego rozdziału wydatków budżetu państwa 75313, zaś do końca 2006 r. wypłacane były z FUS i podlegały refundacji z dotacji celowej budżetu państwa.
Dane zamieszczone w niniejszym opracowaniu dotyczą pełnej zbiorowości emerytów i rencistów, którym świadczenia wypłaca ZUS.

Objaśnienia znaków umownych

Kreska	(-)	- zjawisko nie wystąpiło
Zero	(0)	- zjawisko istniało, jednakże w ilościach mniejszych od liczb, które mogły być wyrażone uwidocznionymi w tablicy znakami cyfrowymi
Kropka	(.)	- zupełny brak informacji albo brak informacji wiarygodnych
Znak iks	(x)	- wypełnienie pozycji, ze względu na układ tablicy jest niemożliwe lub niecelowe
Znak		- oznacza "w tym", tj. że nie podaje się wszystkich składników sumy

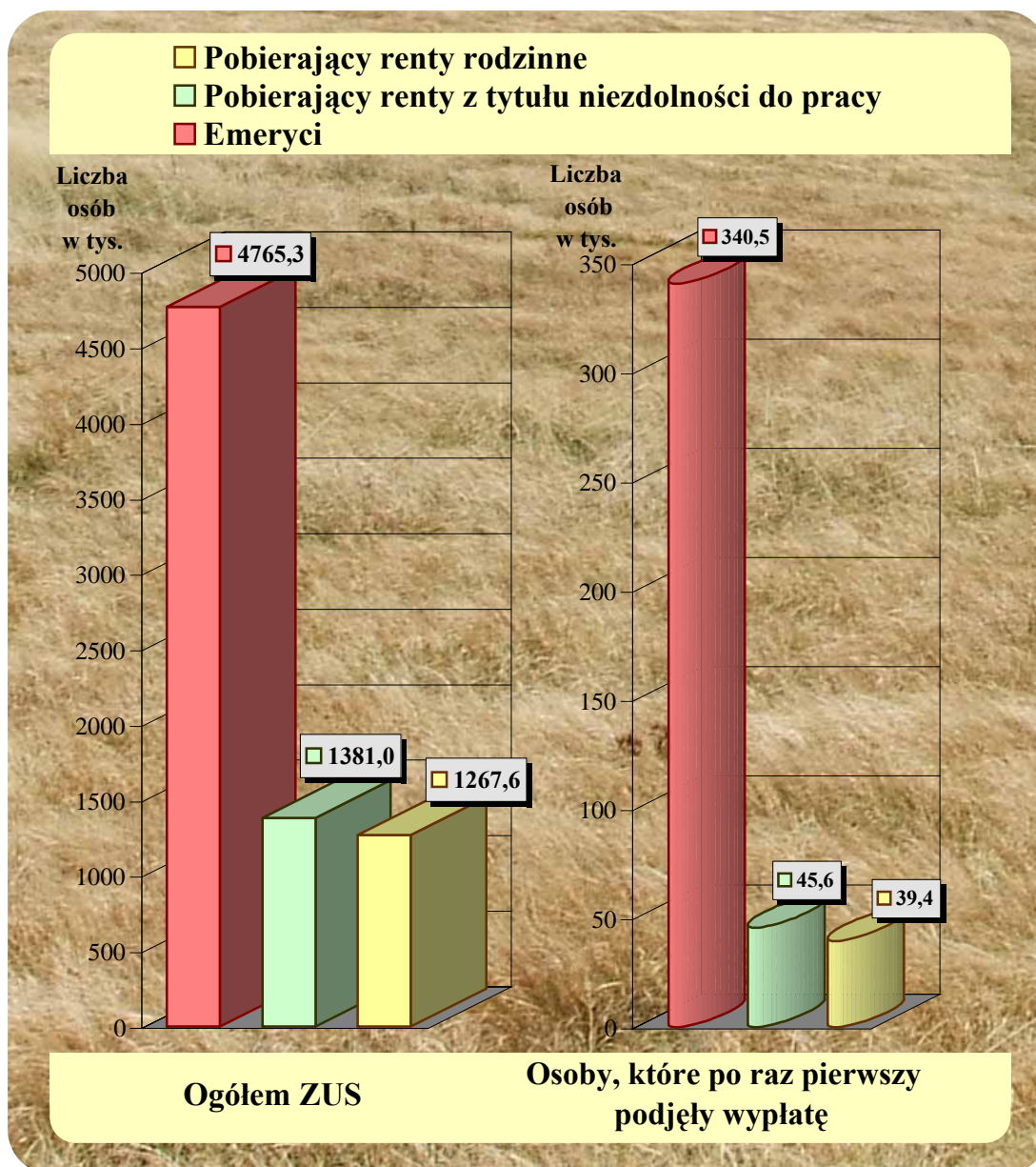
Liczba emerytów i rencistów w 2008 r.

Wyszczególnienie	Emeryci i renciści ogółem ZUS	Emeryci	Osoby pobierające renty z tytułu niezdolności do pracy	Osoby pobierające renty rodzinne
1	2	3	4	5
Pobierający - w tys. *)	7 413,9	4 765,3	1 381,0	1 267,6
rok poprzedni **) = 100	101,5	104,5	93,7	99,7
Którzy po raz pierwszy podjęli wypłatę - w tys.	425,5	340,5	45,6	39,4
rok poprzedni = 100	136,2	158,0	91,0	84,1

*) przeciętna miesięczna

**) patrz: uwagi wstępne, ust.3

Liczba emerytów i rencistów w 2008 r.



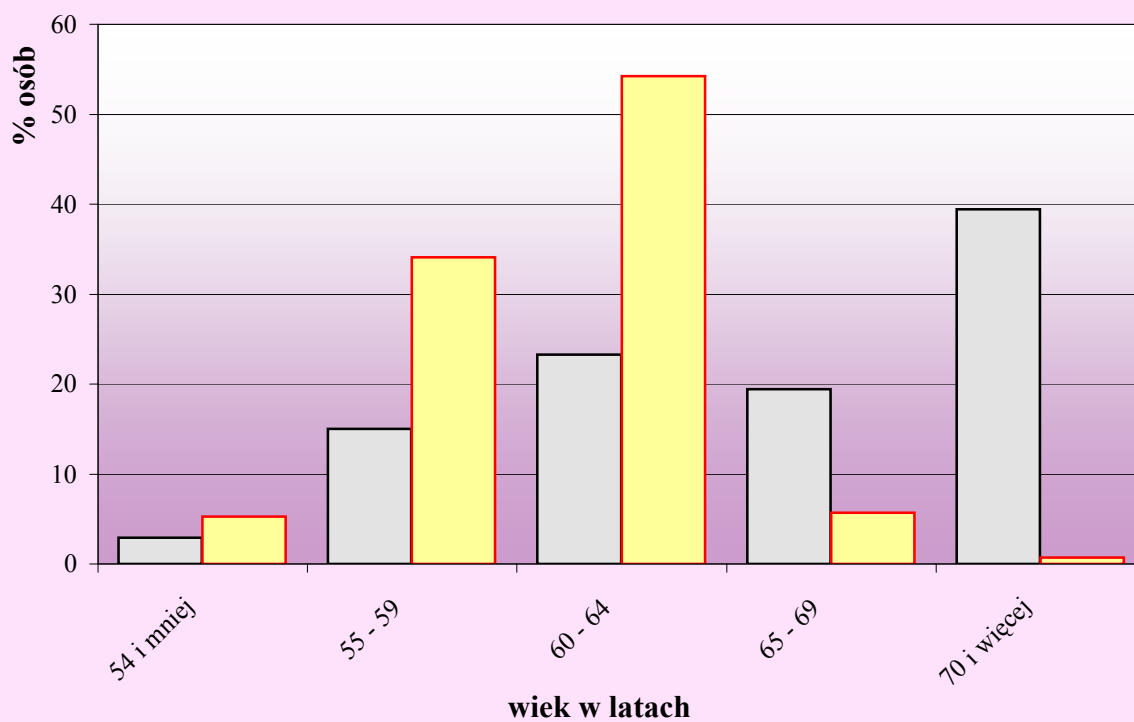
**Struktura według wieku i przeciętny wiek emerytów
pobierających świadczenie w 2008 r.**

Wiek w latach	Emeryci ogółem ZUS w grudniu 2008 r.	Emeryci ^{*)} , którym przyznano świadczenie w 2008 r.
	w odsetkach	
Ogółem	100,0	100,0
54 i mniej	2,9	5,3
55 - 59	15,0	34,1
60 - 64	23,3	54,2
65 - 69	19,4	5,7
70 i więcej	39,4	0,7
	w latach	
Przeciętny wiek:	68,0	59,0

^{*)} wiek w momencie przyznania emerytury

Struktura według wieku osób pobierających emerytury w 2008 r.

- Emeryci pobierający świadczenie ogółem ZUS - wiek w grudniu 2008 r.
- Emeryci, którym przyznano świadczenie w 2008 r.

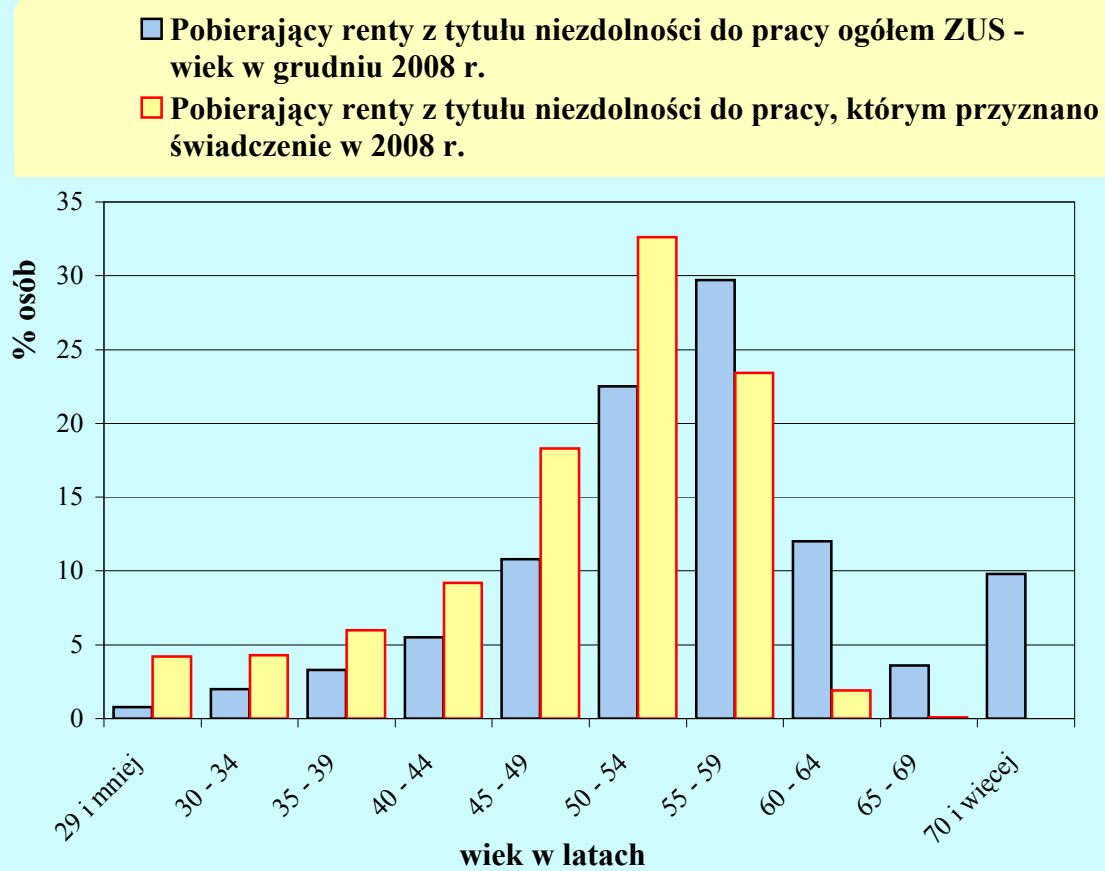


Struktura według wieku i przeciętny wiek osób pobierających renty z tytułu niezdolności do pracy w 2008 r.

Wiek w latach	Osoby pobierające renty z tytułu niezdolności do pracy ogółem ZUS w grudniu 2008 r.	
		Osoby ^{*)} , którym przyznano rentę z tytułu niezdolności do pracy w 2008 r.
	w odsetkach	
Ogółem	100,0	100,0
29 i mniej	0,8	4,2
30 - 34	2,0	4,3
35 - 39	3,3	6,0
40 - 44	5,5	9,2
45 - 49	10,8	18,3
50 - 54	22,5	32,6
55 - 59	29,7	23,4
60 - 64	12,0	1,9
65 - 69	3,6	0,1
70 i więcej	9,8	-
	w latach	
Przeciętny wiek:	56,1	49,2

^{*)} wiek w momencie przyznania renty

Struktura według wieku osób pobierających renty z tytułu niezdolności do pracy w 2008 r.



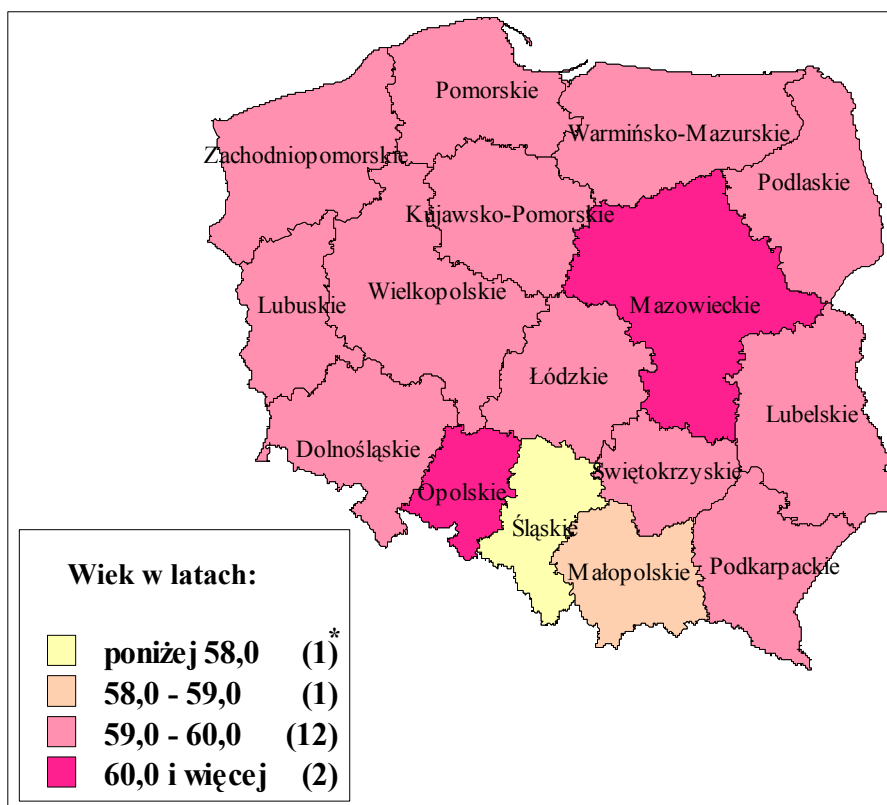
Przeciętny wiek emerytów w 2008 r. według województw

Lp.	Województwo	Przeciętny wiek na koniec grudnia 2008 r.	
		Ogółem ZUS	Osoby, którym przyznano emerytury w 2008 r.
		w latach	
	Ogółem	68,0	59,4
1	Dolnośląskie	68,2	59,4
2	Kujawsko-Pomorskie	67,6	59,8
3	Lubelskie	67,9	59,4
4	Lubuskie	67,7	59,3
5	Łódzkie	68,4	59,6
6	Małopolskie	68,6	58,8
7	Mazowieckie	69,2	60,1
8	Opolskie	67,9	60,1
9	Podkarpackie	67,9	59,8
10	Podlaskie	68,5	59,8
11	Pomorskie	68,2	59,9
12	Śląskie	66,3	57,8
13	Świętokrzyskie	68,2	59,4
14	Warmińsko-Mazurskie	68,3	59,7
15	Wielkopolskie	67,7	59,9
16	Zachodniopomorskie	68,1	59,6

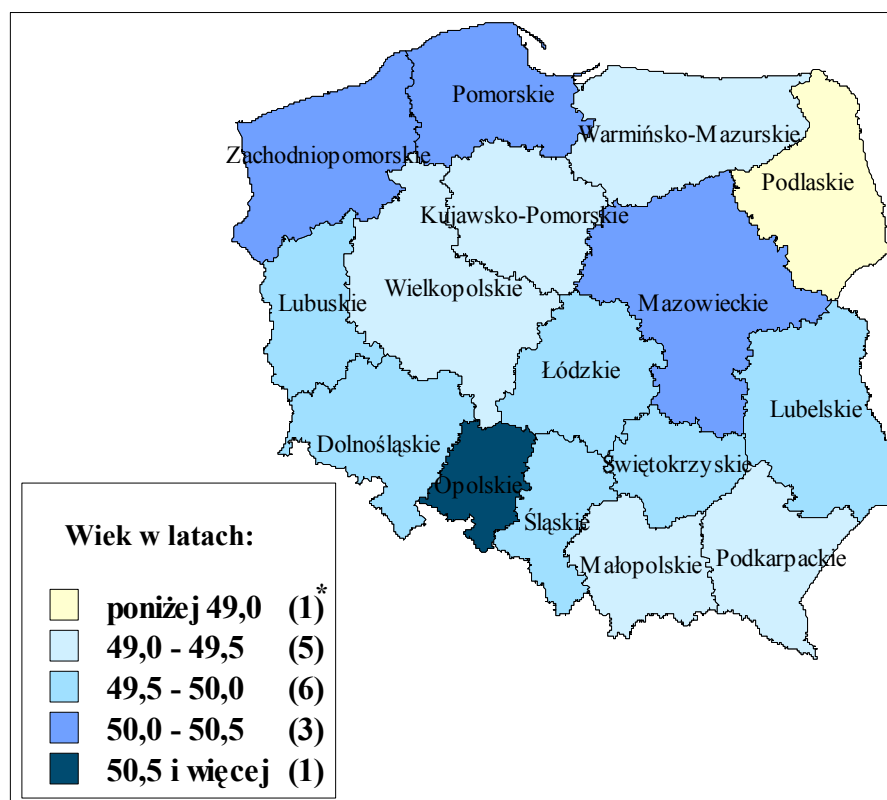
Przeciętny wiek osób pobierających renty z tytułu niezdolności do pracy w 2008 r. według województw

Lp.	Województwo	Przeciętny wiek na koniec grudnia 2008 r.	
		Ogółem ZUS	Osoby, którym przyznano renty z tytułu niezdolności do pracy w 2008 r.
		w latach	
	Ogółem	56,1	49,7
1	Dolnośląskie	57,3	49,8
2	Kujawsko-Pomorskie	54,5	49,4
3	Lubelskie	56,3	49,9
4	Lubuskie	56,3	49,6
5	Łódzkie	55,2	49,6
6	Małopolskie	57,4	49,3
7	Mazowieckie	56,0	50,0
8	Opolskie	56,8	50,5
9	Podkarpackie	55,1	49,4
10	Podlaskie	56,0	48,9
11	Pomorskie	56,3	50,2
12	Śląskie	56,6	49,6
13	Świętokrzyskie	55,8	49,7
14	Warmińsko-Mazurskie	55,3	49,3
15	Wielkopolskie	55,1	49,3
16	Zachodniopomorskie	56,4	50,0

**Przeciętny wiek osób, którym przyznano emeryturę
według województw - stan w grudniu 2008 r.**



**Przeciętny wiek osób, którym przyznano renty z tytułu niezdolności
do pracy według województw - stan w grudniu 2008 r.**



* liczba województw

Struktura rent rodzinnych w grudniu 2008 według liczby osób uprawnionych i statusu osoby, po której przyznano świadczenie

Wyszczególnienie	Ogółem renty rodzinne wypłacane z ZUS w grudniu 2008 r.			Renty rodzinne przyznane w 2008 r.		
	Ogółem	po ubezpieczonym	po emerycie/renciście	Ogółem	po ubezpieczonym	po emerycie/renciście
Ogółem	100,0	100,0	100,0	100,0	100,0	100,0
z tego, do których jest uprawniona:						
1 osoba	93,0	84,6	95,9	77,5	58,5	87,1
2 osoby	4,9	10,3	3,0	14,2	24,4	9,1
3 osoby	1,6	3,9	0,8	6,2	12,9	2,8
4 osoby	0,4	0,9	0,2	1,5	3,1	0,7
5 osób	0,1	0,2	0,1	0,4	0,8	0,2
6 i więcej osób	0,0	0,1	0,0	0,2	0,3	0,1
Średnia liczba osób na jedno świadczenie	1,1	1,2	1,1	1,3	1,7	1,2

Struktura według wieku osób uprawnionych do renty rodzinnej pobierających świadczenie w 2008 r.

Wiek w latach	Ogółem uprawnieni do renty rodzinnej z ZUS w grudniu 2008 r.		Osoby, którym przyznano renty rodzinne w 2008 r.
	w odsetkach		
Ogółem	100,0		100,0
4 i mniej	0,3		3,0
5 - 9	1,2		5,3
10 - 14	3,4		10,1
15 - 19	7,3		17,5
20 - 24	8,6		13,8
25 - 29	0,6		0,6
30 - 34	0,7		1,0
35 - 39	0,9		1,3
40 - 44	0,9		1,6
45 - 49	1,1		2,6
50 - 54	4,3		13,4
55 - 59	6,3		8,6
60 - 64	6,9		4,0
65 - 69	9,3		3,6
70 - 74	12,9		4,3
75 - 79	14,7		4,6
80 i więcej	20,6		4,7
Przeciętny wiek	w latach		
	60,3		38,3

Przeciętny staż pracy^{*)} w latach - stan w grudniu 2008 r.

Wyszczególnienie	Emerytury i renty ogółem w 2008 r.	Emerytury i renty przyznane w 2008 r.
Ogółem	31,4	35,8
emerytury	33,9	37,4
renty z tytułu niezdolności do pracy	21,7	26,8
renty rodzinne ^{**)}	30,5	29,0

Struktura stażu pracy^{*)} w latach wg rodzaju stażu
- stan w grudniu 2008 r.**

Wyszczególnienie	Emerytury i renty ogółem w 2008 r.	Emerytury i renty przyznane w 2008 r.
Staż ogółem	32,7	36,2
z tego:		
składkowy ogółem	29,7	31,8
z tego staż, który w wysokości świadczeń jest uwzględniany z przelicznikiem:		
1.0	28,7	31,1
1.2	0,0	0,0
1.4	0,0	0,0
1.5	0,5	0,3
1.8	0,5	0,4
nieskładkowy	1,5	3,9
uzupełniający okresem rolnym	0,2	0,1
hipotetyczny	1,3	0,4

*) bez stażu hipotetycznego

***) dla rent rodzinnych staż pracy osoby, po której przyznano rentę

***) ze stażem hipotetycznym

Struktura wg stażu pracy emerytów - stan w grudniu 2008 r.

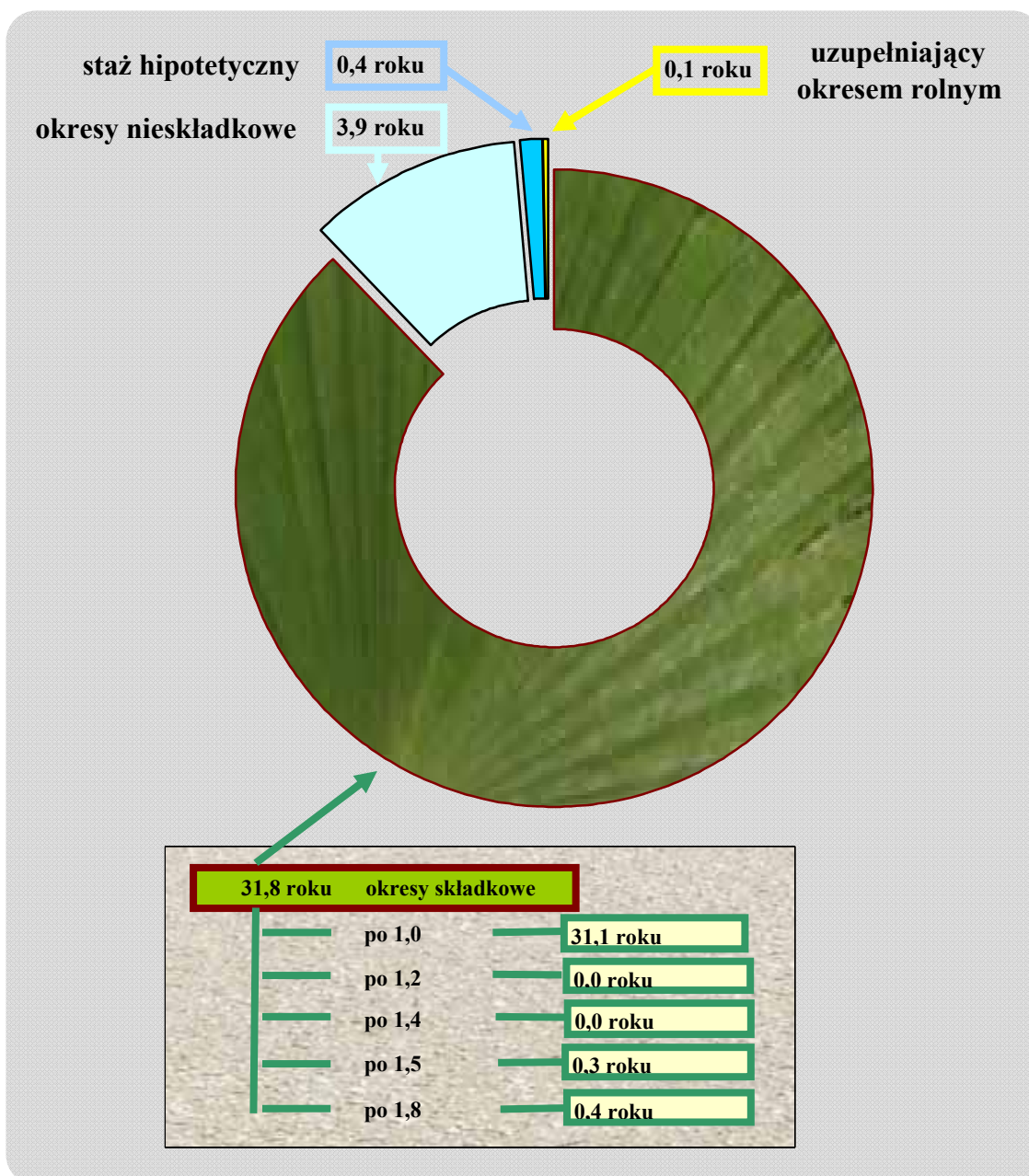
Staż ubezpieczeniowy w latach	Emeryci ogółem w 2008 r.	Emeryci, którym przyznano świadczenie w 2008 r.
	w odsetkach	
Ogółem	100,0	100,0
24 i mniej	10,5	3,8
25 - 29	12,0	6,2
30 - 34	22,4	16,7
35 - 39	29,1	27,1
40 - 44	18,6	31,9
45 - 49	6,0	13,9
50 i więcej	1,4	0,4
	w latach	
Średni staż	33,9	37,4

**Struktura wg stażu pracy^{*)} osób pobierających renty
z tytułu niezdolności do pracy - stan w grudniu 2008 r.**

Staż ubezpieczeniowy w latach	Osoby pobierające renty z tytułu niezdolności do pracy ogółem w 2008 r.	Osoby, którym przyznano w 2008 r. rentę z tytułu niezdolności do pracy
	w odsetkach	
Ogółem	100,0	100,0
4 i mniej	3,2	1,3
5 - 9	9,2	5,0
10 - 14	11,9	6,4
15 - 19	14,8	8,4
20 - 24	18,1	12,5
25 - 29	18,1	18,4
30 - 34	14,0	23,6
35 - 39	7,3	17,6
40 i więcej	3,4	6,8
	w latach	
Średni staż	21,7	26,8

^{*)} bez stażu hipotetycznego

Struktura stażu pracy osób, którym przyznano emerytury i renty w 2008 r. wg rodzaju stażu w latach



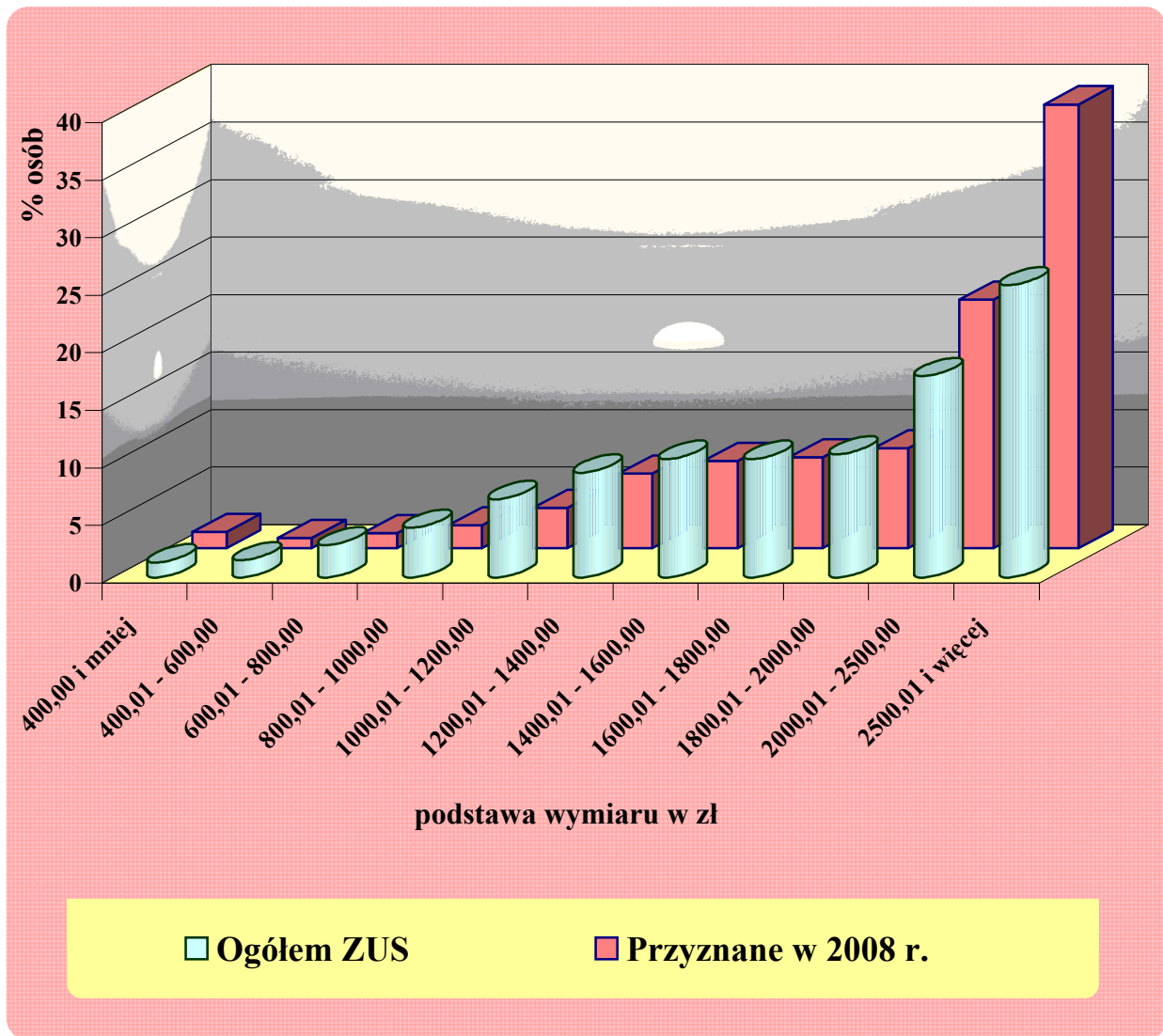
**Przeciętna podstawa wymiaru emerytur i rent
wyplaconych w grudniu 2008 r.**

Wyszczególnienie	Emerytury i renty ogółem	Emerytury i renty przyznane w 2008 r.
		w zł
Ogółem	2 060,27	2 416,07
emerytury	2 127,99	2 494,88
renty z tytułu niezdolności do pracy	1 658,53	1 838,33
renty rodzinne	2 214,88	2 216,19

**Struktura wg wysokości podstawy wymiaru
emerytur i rent w grudniu 2008 r.**

Podstawa wymiaru w zł	Emerytury i renty ogółem	Emerytury i renty przyznane w 2008 r.
		w odsetkach
Ogółem	100,0	100,0
400,00 i mniej	1,3	1,4
400,01 - 600,00	1,5	0,9
600,01 - 800,00	2,8	1,3
800,01 - 1000,00	4,3	2,0
1000,01 - 1200,00	6,8	3,5
1200,01 - 1400,00	9,1	6,5
1400,01 - 1600,00	10,3	7,6
1600,01 - 1800,00	10,3	7,9
1800,01 - 2000,00	10,7	8,7
2000,01 - 2500,00	17,5	21,6
2500,01 - 3000,00	10,0	15,1
3000,01 - 3500,00	5,3	8,6
3500,01 i więcej	10,1	14,9

**Struktura emerytur i rent wg wysokości podstawy wymiaru
w grudniu 2008 r.**

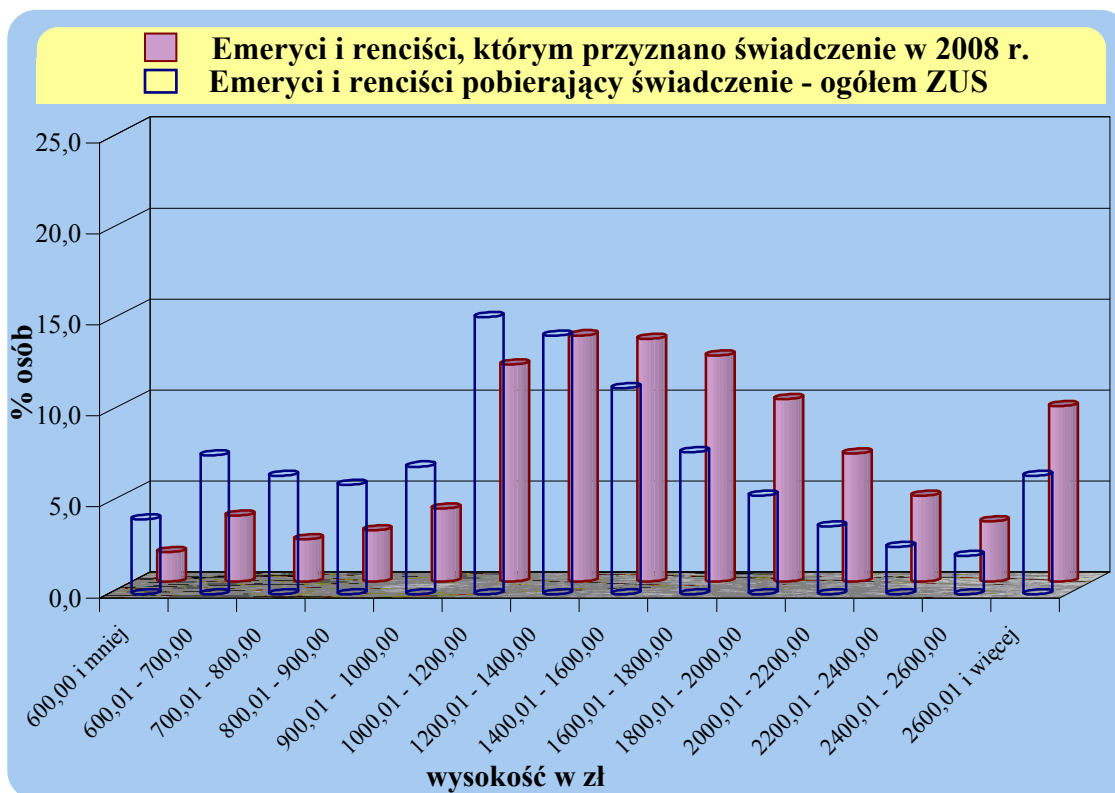


**Struktura emerytów i rencistów według wysokości świadczeń
w grudniu 2008 r.**

Wysokość świadczenia *) w zł	Emeryci i renciści ogółem ZUS pobierający świadczenie w 2008 r.	Emeryci i renciści, którym przyznano świadczenie w 2008 r.			
		Ogółem	Emeryci	Osoby, którym przyznano renty z tytułu niezdolności do pracy	Osoby, którym przyznano renty rodzinne
		w odsetkach			
Ogółem	100,0	100,0	100,0	100,0	100,0
600,00 i mniej	4,1	1,6	0,7	10,6	0,0
600,01 - 700,00	7,6	3,6	2,0	11,4	13,7
700,01 - 800,00	6,5	2,3	1,0	10,3	7,5
800,01 - 900,00	6,0	2,8	1,7	9,1	8,0
900,01 - 1000,00	7,0	4,0	3,0	9,4	8,9
1000,01 - 1200,00	15,2	11,9	11,0	16,3	16,5
1200,01 - 1400,00	14,2	13,5	13,7	11,4	13,8
1400,01 - 1600,00	11,3	13,3	14,2	8,1	9,8
1600,01 - 1800,00	7,8	12,4	13,8	5,0	5,7
1800,01 - 2000,00	5,4	10,0	11,3	3,2	3,7
2000,01 - 2200,00	3,7	7,0	7,9	1,9	2,8
2200,01 - 2400,00	2,6	4,7	5,2	1,3	2,6
2400,01 - 2600,00	2,1	3,3	3,6	0,7	2,4
2600,01 i więcej	6,5	9,6	10,9	1,3	4,6

*) wysokość świadczenia (bez wypłat wyrównawczych) wraz z dodatkami pielęgnacyjnymi dla świadczeniobiorcy i dodatkami dla sierot zupełnych

Struktura emerytów i rencistów pobierających świadczenie wg wysokości świadczeń w grudniu 2008 r.



Struktura osób, którym przyznano emerytury i renty w 2008 r. wg wysokości i rodzajów świadczeń w grudniu 2008 r.

