



Emerytury i renty przyznane w 2004 r.
finansowane z Funduszu Ubezpieczeń Społecznych

Podstawowe dane:	
Liczba emerytów i rencistów:	275,0 tys. osób
Średni wiek emerytów:	56,8 lat
Średni wiek osób, którym przyznano renty z tytułu niezdolności do pracy:	47,6 lat
Średni staż pracy emerytów i rencistów^{*)}:	32,4 lat
Przeciętna wysokość emerytur i rent (w grudniu 2004 r.):	1 264,41 zł
emerytur:	1 431,54 zł
rent z tytułu niezdolności do pracy:	895,28 zł
rent rodzinnych:	1 093,57 zł

^{*)} bez stażu hipotetycznego


Opracował:
Piotr Kubalczak
Gł. Specjalista
w Wydziale Aktuarnym

Zatwierdziła:
Hanna Zalewska
Dyrektor Departamentu Statystyki

Uwagi wstępne

1. Dane w tablicach nie zawierają informacji o emeryturach i rentach realizowanych na mocy umów międzynarodowych.
2. W przypadku zbiegu uprawnień do emerytury i renty z tytułu niezdolności do pracy oraz wypłacania 1,5 świadczenia, np. pełnej renty z tytułu niezdolności do pracy inwalidy wojennego i połowy emerytury, w zestawieniach statystycznych świadczeniobiorca występuje tylko raz - jako rencista, z łączną kwotą pobieranych świadczeń.

Objaśnienia znaków umownych

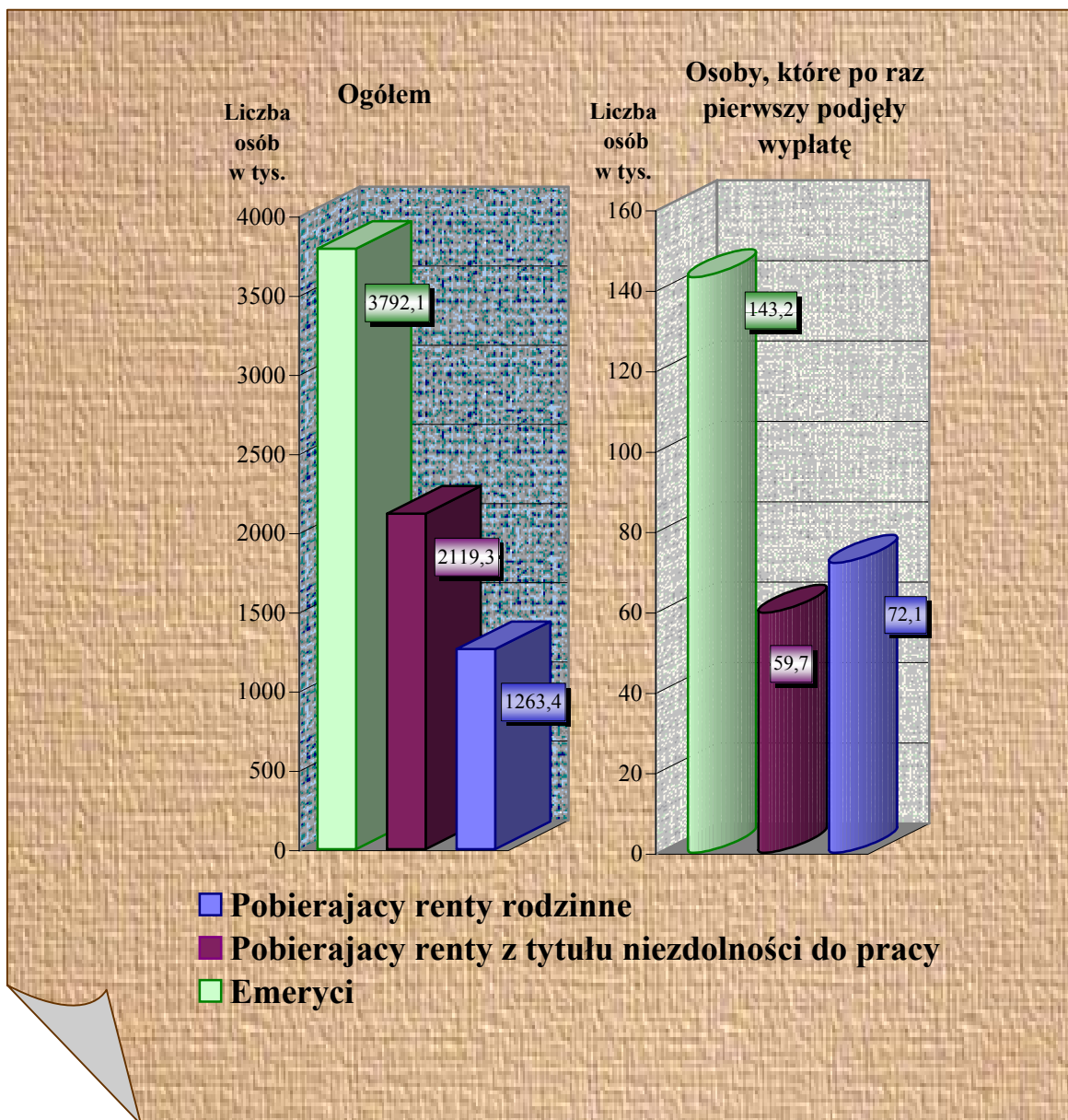
Kreska	(-)	- zjawisko nie wystąpiło
Zero	(0)	- zjawisko istniało, jednakże w ilościach mniejszych od liczb, które mogły być wyrażone uwidocznionymi w tablicy znakami cyfrowymi
Kropka	(.)	- zupełny brak informacji albo brak informacji wiarygodnych
Znak iks	(x)	- wypełnienie pozycji, ze względu na układ tablicy jest niemożliwe lub niecelowe
Znak		- oznacza "w tym", tj. że nie podaje się wszystkich składników sumy

Liczba emerytów i rencistów w 2004 r.

Wyszczególnienie	Emeryci i renciści			
	ogółem FUS	Emeryci	Osoby pobierające renty z tytułu niezdolności do pracy	Osoby pobierające renty rodzinne
1	2	3	4	5
Pobierający - w tys. *)	7174,8	3792,1	2119,3	1263,4
rok poprzedni = 100	100,6	105,6	92,8	100,6
Którzy po raz pierwszy podjęli wypłatę - w tys.	275,0	143,2	59,7	72,1
rok poprzedni = 100	108,1	117,4	88,0	111,7

*) Przeciętna miesięczna; bez osób pobierających emerytury i renty na mocy umów międzynarodowych oraz bez osób, które mają również prawo do świadczenia rolniczego.

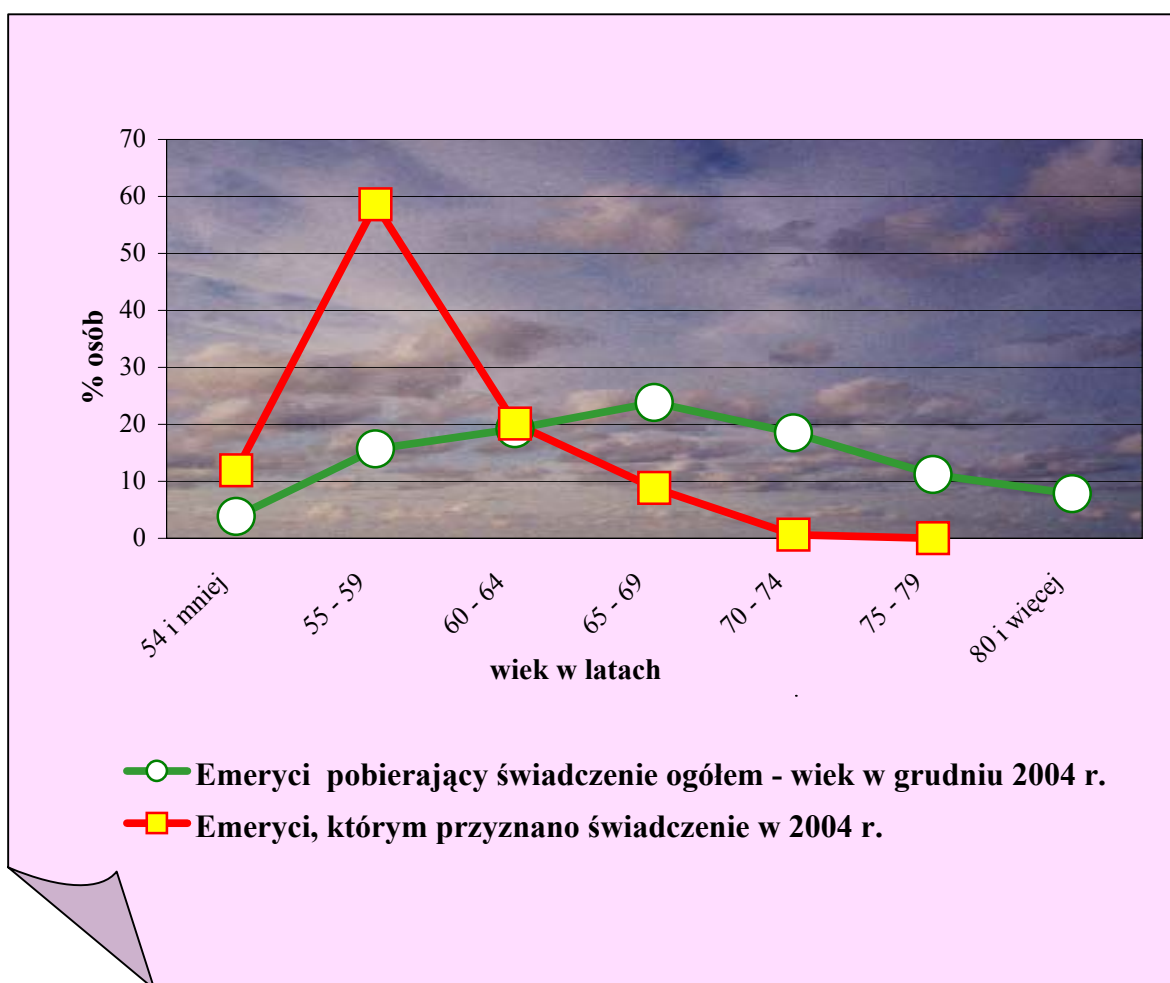
Liczba emerytów i rencistów w 2004 r.



**Struktura według wieku i przeciętny wiek emerytów
pobierających świadczenie w 2004 r.**

Wiek w latach	Emeryci ogółem w grudniu 2004 r.	Emeryci, którym przyznano świadczenie w 2004 r.
		w odsetkach
Ogółem	100,0	100,0
54 i mniej	3,8	11,9
55 - 59	15,7	58,6
60 - 64	19,2	20,1
65 - 69	23,8	8,8
70 - 74	18,5	0,6
75 - 79	11,2	0,0
80 i więcej	7,8	-
		w latach
Przeciętny wiek:	67,6	56,8

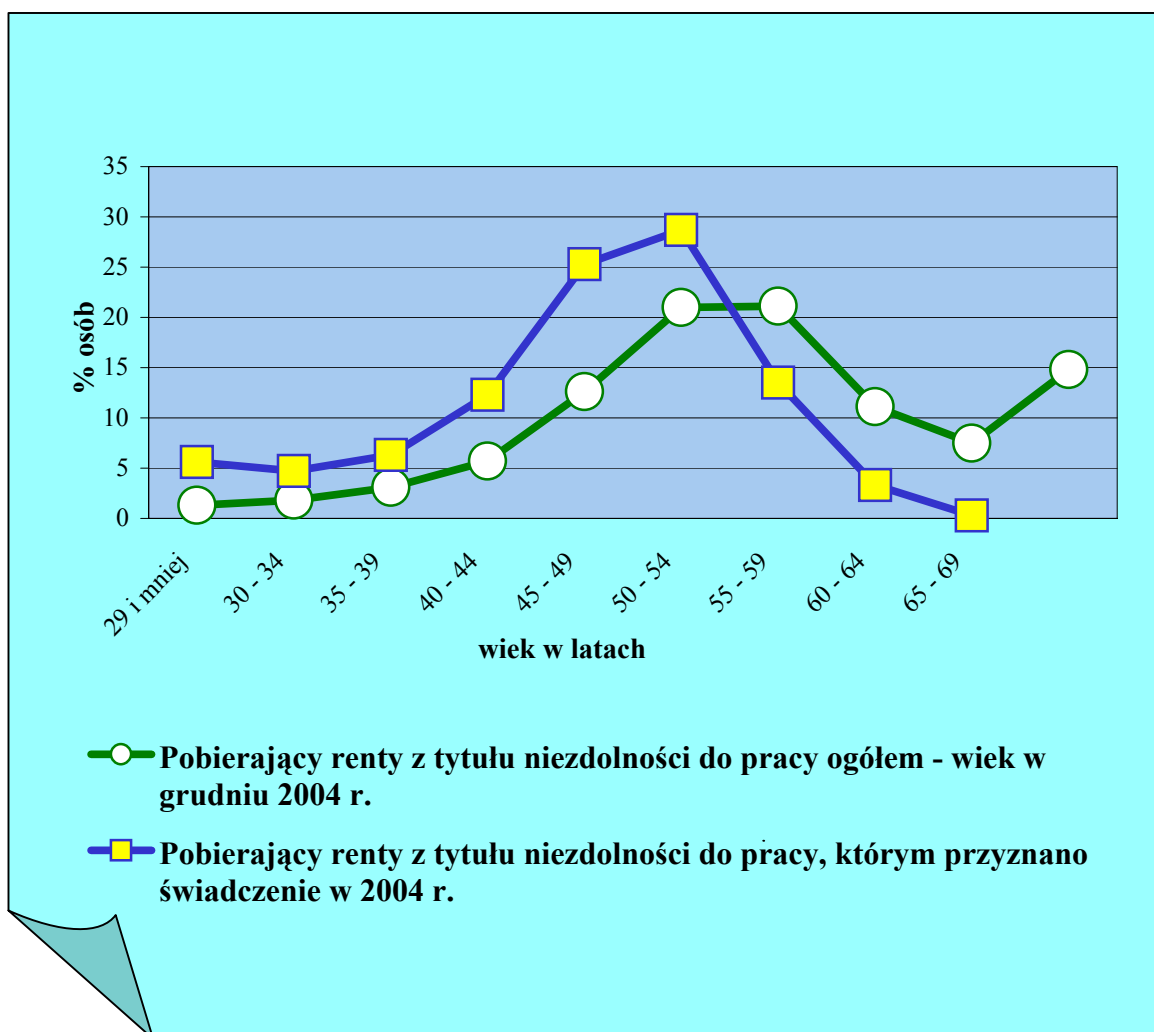
Struktura według wieku osób pobierających emerytury w 2004 r.



Struktura według wieku i przeciętny wiek osób pobierających renty z tytułu niezdolności do pracy w 2004 r.

Wiek w latach	Osoby pobierające renty z tytułu niezdolności do pracy ogółem w grudniu 2004 r.	
		Osoby, którym przyznano rentę z tytułu niezdolności do pracy w 2004 r.
	w odsetkach	
Ogółem	100,0	100,0
29 i mniej	1,3	5,6
30 - 34	1,8	4,7
35 - 39	3,1	6,3
40 - 44	5,7	12,3
45 - 49	12,6	25,3
50 - 54	21,0	28,7
55 - 59	21,1	13,5
60 - 64	11,1	3,3
65 - 69	7,5	0,3
70 i więcej	14,8	-
	w latach	
Przeciętny wiek:	57,2	47,6

**Struktura według wieku osób
pobierających renty z tytułu niezdolności do pracy w 2004 r.**



Przeciętny staż pracy^{*)} w latach - stan w grudniu 2004 r.

Wyszczególnienie	Emerytury i renty ogółem w 2004 r.	Emerytury i renty przyznane w 2004 r.
Ogółem	30,1	32,4
emerytury	34,6	34,9
renty z tytułu niezdolności do pracy	21,5	25,1
renty rodzinne ^{**)}	29,3	31,4

Struktura stażu pracy^{***)} w latach wg rodzaju stażu
- stan w grudniu 2004 r.

Wyszczególnienie	Emerytury i renty ogółem w 2004 r.	Emerytury i renty przyznane w 2004 r.
Staż ogółem	32,0	33,4
z tego:		
składkowy ogółem	28,9	29,8
z tego staż, który w wysokości świadczeń jest uwzględniany z przelicznikiem:		
1.0	27,9	28,6
1.2	0,0	0,1
1.4	0,0	0,0
1.5	0,5	0,6
1.8	0,5	0,5
nieskładkowy	1,0	2,5
uzupełniający okresem rolnym	0,2	0,1
hipotetyczny	1,9	1,0

*) bez stażu hipotetycznego

***) dla rent rodzinnych staż pracy osoby, po której przyznano rentę

***) ze stażem hipotetycznym

Staż pracy**Struktura wg stażu pracy emerytów - stan w grudniu 2004 r.**

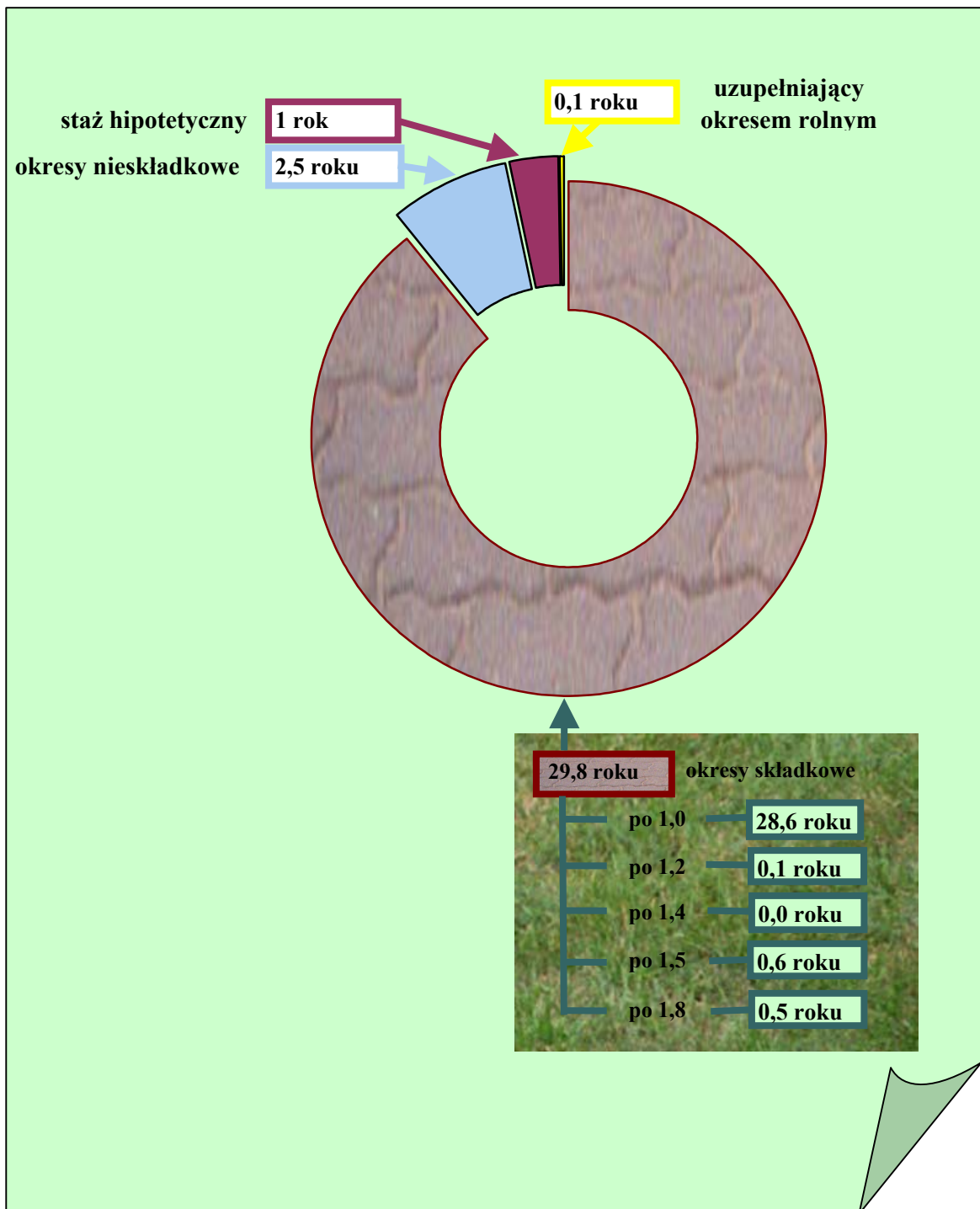
Staż ubezpieczeniowy w latach	Emeryci ogółem w 2004 r.	Emeryci, którym przyznano świadczenie w 2004 r.
	w odsetkach	
Ogółem	100,0	100,0
24 i mniej	7,2	4,5
25 - 29	12,6	9,7
30 - 34	23,9	23,2
35 - 39	30,0	40,0
40 - 44	19,1	17,0
45 - 49	5,7	5,2
50 i więcej	1,5	0,4
	w latach	
Średni staż	34,6	34,9

**Struktura wg stażu pracy^{*)} osób pobierających renty
z tytułu niezdolności do pracy - stan w grudniu 2004 r.**

Staż ubezpieczeniowy w latach	Osoby pobierające renty z tytułu niezdolności do pracy ogółem w 2004 r.	Osoby, którym przyznano w 2004 r. rentę z tytułu niezdolności do pracy
	w odsetkach	
Ogółem	100,0	100,0
4 i mniej	2,5	1,4
5 - 9	9,8	5,8
10 - 14	13,1	7,1
15 - 19	15,3	10,1
20 - 24	17,6	15,2
25 - 29	17,8	22,2
30 - 34	13,3	21,5
35 - 39	7,2	12,2
40 i więcej	3,4	4,5
	w latach	
Średni staż	21,5	25,1

^{*)} bez stażu hipotetycznego

Struktura stażu pracy osób, którym przyznano emerytury i renty w 2004 r. wg rodzaju stażu w latach



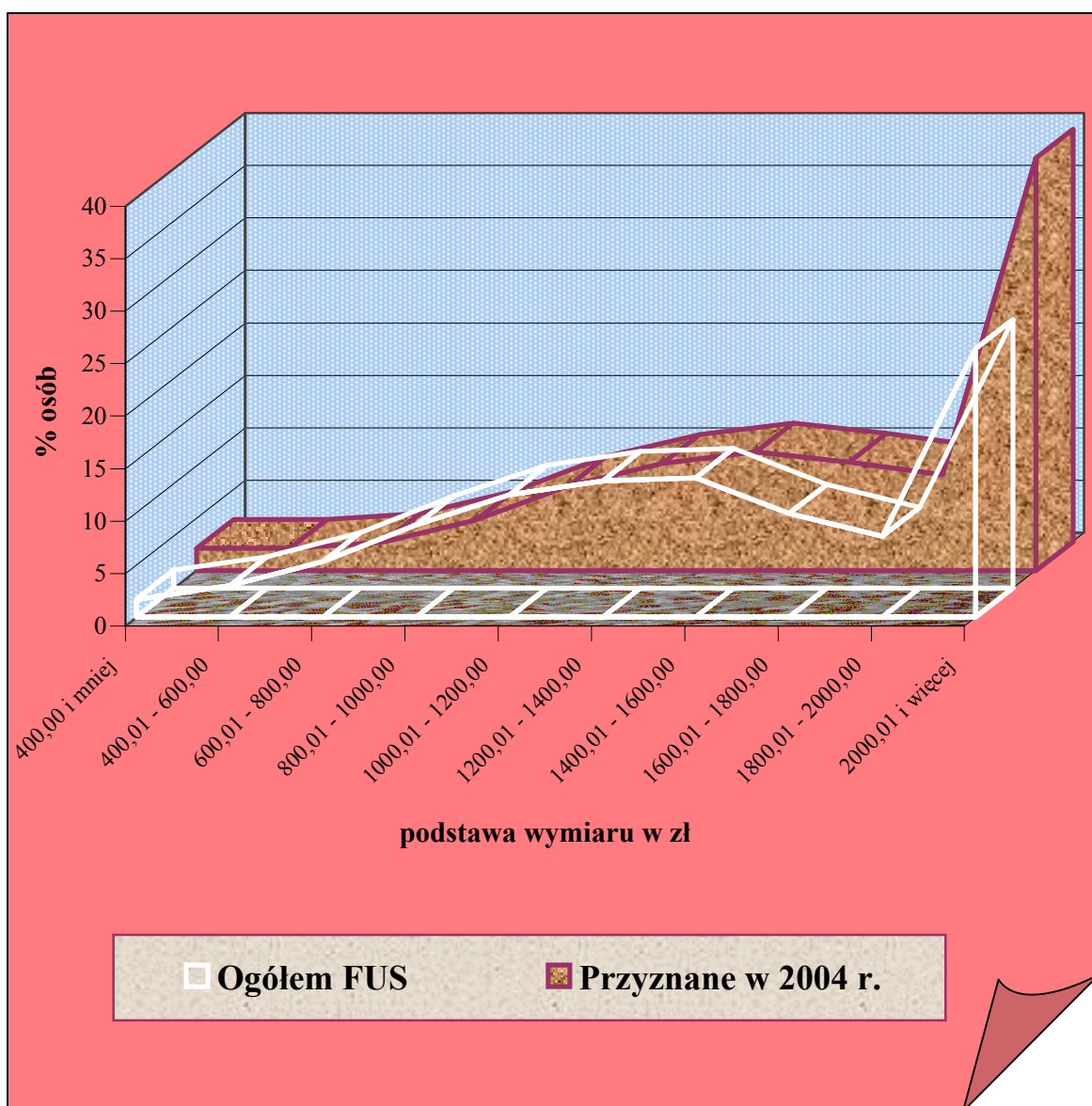
**Przeciętna podstawa wymiaru emerytur i rent
wypłaconych w grudniu 2004 r.**

Wyszczególnienie	Emerytury i renty ogółem	Emerytury i renty przyznane w 2004 r.
		w zł
Ogółem	1650,95	1968,39
emerytury	1772,52	2128,54
renty z tytułu niezdolności do pracy	1341,58	1538,98
renty rodzinne	1777,37	1867,52

**Struktura wg wysokości podstawy wymiaru
emerytur i rent w grudniu 2004 r.**

Podstawa wymiaru w zł	Emerytury i renty ogółem	Emerytury i renty przyznane w 2004 r.
		w odsetkach
Ogółem	100,0	100,0
400,00 i mniej	1,7	2,1
400,01 - 600,00	3,0	2,1
600,01 - 800,00	5,3	2,7
800,01 - 1000,00	8,8	4,8
1000,01 - 1200,00	11,7	8,1
1200,01 - 1400,00	13,0	10,2
1400,01 - 1600,00	13,3	11,3
1600,01 - 1800,00	9,9	10,3
1800,01 - 2000,00	7,7	9,1
2000,01 - 2500,00	11,7	15,8
2500,01 - 3000,00	5,5	8,6
3000,01 - 3500,00	6,0	6,0
3500,01 i więcej	2,4	8,9

**Struktura emerytur i rent wg wysokości podstawy wymiaru
w grudniu 2004 r.**



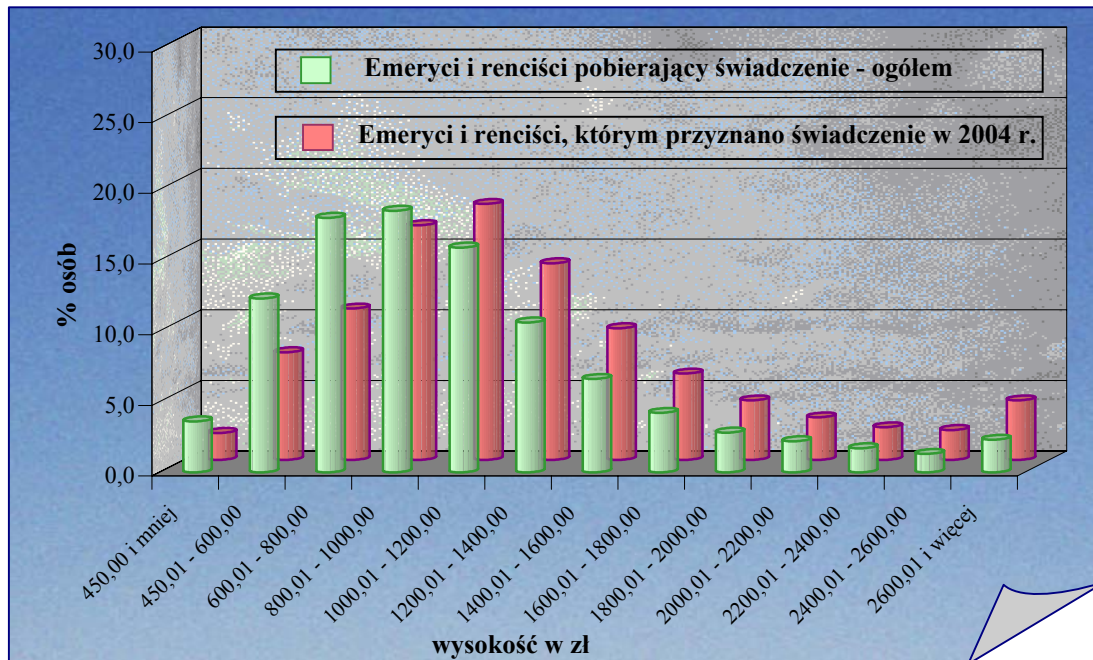
**Struktura emerytów i rencistów^{*)} według wysokości świadczeń
w grudniu 2004 r.**

Wysokość świadczenia ^{**)} w zł	Emeryci i renciści ogółem pobierający świadczenie w 2004 r.	Emeryci i renciści,			
		którym przyznano świadczenie w 2004 r.	Emeryci	Osoby, którym przyznano renty z tytułu niezdolności do pracy	Osoby, którym przyznano renty rodzinne
		w odsetkach			
Ogółem	100,0	100,0	100,0	100,0	100,0
450,00 i mniej	3,6	1,9	0,8	7,9	-
450,01 - 600,00	12,3	7,6	2,9	18,5	12,0
600,01 - 800,00	18,0	10,7	4,5	25,0	16,7
800,01 - 1000,00	18,5	16,6	14,4	18,8	21,3
1000,01 - 1200,00	15,9	18,1	20,2	11,7	18,5
1200,01 - 1400,00	10,6	13,9	16,6	7,3	11,6
1400,01 - 1600,00	6,6	9,3	11,7	4,1	6,7
1600,01 - 1800,00	4,2	6,1	7,8	2,6	4,2
1800,01 - 2000,00	2,8	4,2	5,2	1,5	3,3
2000,01 - 2200,00	2,2	3,0	3,6	0,9	2,6
2200,01 - 2400,00	1,7	2,3	2,9	0,6	1,6
2400,01 - 2600,00	1,3	2,1	2,9	0,4	0,8
2600,01 i więcej	2,3	4,2	6,5	0,7	0,7

^{*)} bez osób pobierających emerytury i renty na mocy umów międzynarodowych oraz bez osób, które mają również prawo do świadczenia rolniczego

^{**)} wysokość świadczenia wraz z dodatkami pielęgnacyjnymi dla świadczeniobiorcy i dodatkami dla sierot zupełnych

Struktura emerytów i rencistów pobierających świadczenie wg wysokości świadczeń w grudniu 2004 r.



Struktura osób, którym przyznano emerytury i renty w 2004 r. wg wysokości i rodzajów świadczeń w grudniu 2004 r.

