

Informacja o ubezpieczonych wykonujących prace  
w szczególnych warunkach lub o szczególnym  
charakterze – na podstawie dokumentów ZUS ZSWA  
złożonych za 2019 rok.

**DEPARTAMENT STATYSTYKI I PROGNOZ AKTUARIALNYCH**

*Warszawa 2020*



ZAKŁAD  
UBEZPIECZEŃ  
SPOŁECZNYCH

Opracowała: Aleksandra Milczarska

Akceptowała: Izabela Tomczyk Wicedyrektor Departamentu

Statystyki i Prognoz Aktuarialnych

[www.zus.pl](http://www.zus.pl)

[www.psz.zus.pl](http://www.psz.zus.pl)

Zgodnie z art. 3 ustawy o emeryturach pomostowych, prace w szczególnych warunkach to prace związane z czynnikami ryzyka, które z wiekiem mogą z dużym prawdopodobieństwem spowodować trwałe uszczerbek zdrowia. Są wykonywane w szczególnych warunkach środowiska pracy, determinowanych siłami natury lub procesami technologicznymi, które mimo zastosowania środków profilaktyki technicznej, organizacyjnej i medycznej stawiają przed pracownikami wymagania przekraczające poziom ich możliwości, ograniczony w wyniku procesu starzenia się jeszcze przed osiągnięciem wieku emerytalnego.

W myśl art. 38 wspomnianej ustawy, płatnik składek przekazuje do Zakładu Ubezpieczeń Społecznych *Zgłoszenie danych o pracy w szczególnych warunkach lub o szczególnym charakterze* (dokument ZUS ZSWA), tj. informację o pracowniku, za którego był obowiązany opłacać składki na Fundusz Emerytur Pomostowych. Dokument ten płatnik składa do końca marca danego roku za poprzedni rok kalendarzowy. Do końca marca 2020 r. płatnicy składali dokumenty ZUS ZSWA za rok 2019.

Według stanu bazy na czerwiec 2020 r., dokument ZUS ZSWA za 2019 r. złożyło 8,5 tys. płatników za 317,0 tys. pracowników<sup>1</sup> wykonujących prace w szczególnych warunkach lub o szczególnym charakterze. W porównaniu do roku poprzedniego liczba płatników zmalała o 9,6%. Spadek ten odnotowujemy głównie w przypadku płatników działających w sekcji PKD: A – *rolnictwo, leśnictwo, łowiectwo i rybactwo* oraz sekcji H – *transport i gospodarka magazynowa*

Podobnie jak w latach ubiegłych, największą grupę płatników, którzy złożyli ZUS ZSWA za 2019 r., stanowili płatnicy należący do sekcji PKD: H – *transport i gospodarka magazynowa* (20,7% ogółu płatników za 22,5% ogółu ubezpieczonych), A – *rolnictwo, leśnictwo, łowiectwo i rybactwo* (19,0% za 2,6% ubezpieczonych), oraz Q – *opieka zdrowotna i pomoc społeczna* (12,2% za 23,7% ubezpieczonych), zaś najmniejszą płatnicy należący do sekcji PKD: K – *działalność finansowa i ubezpieczeniowa* oraz J – *informacja i komunikacja*.

Średnio 1 płatnik złożył dokument ZUS ZSWA za 2019 r. za 37 ubezpieczonych wykonujących prace w szczególnych warunkach lub o szczególnym charakterze. Najwięcej – 127 ubezpieczonych – przypadało na 1 płatnika należącego do sekcji B – *górnictwo i wydobywanie*, najmniej – 3 ubezpieczonych – przypadało na 1 płatnika należącego do sekcji I – *działalność związana z zakwaterowaniem i usługami gastronomicznymi*.

Strukturę płatników, którzy złożyli ZUS ZSWA za 2019 r. według sekcji PKD przedstawia tabela 1.

**Uwaga:** Ze względu na zaokrąglenia danych, w niektórych przypadkach sumy składników mogą się nieznacznie różnić od podanych wielkości „ogółem”.

---

<sup>1</sup> Dana osoba została policzona 1 raz, niezależnie od tego, ilu płatników zgłosiło ją na ZUS ZSWA.

**Tabela 1. Struktura płatników oraz ubezpieczonych według sekcji PKD.  
Informacje z dokumentu ZUS ZSWA złożonego za rok 2019.**

Wyszczególnienie		Struktura płatników	Struktura ubezpieczonych	Liczba ubezpieczonych na 1 płatnika
		w odsetkach		
<b>OGÓŁEM w tym</b>		<b>100,0</b>	<b>100,0</b>	<b>37</b>
<b>Sekcja: A</b>	rolnictwo, leśnictwo, łowiectwo i rybactwo	19,0	2,6	5
<b>Sekcja: B</b>	górnictwo i wydobywanie	1,0	3,5	127
<b>Sekcja: C</b>	przetwórstwo przemysłowe	10,6	14,8	52
<b>Sekcja: D</b>	wytwarzanie i zaopatrywanie w energię elektryczną, gaz, parę wodną, gorącą wodę i powietrze do układów klimatyzacyjnych	1,2	3,5	111
<b>Sekcja: E</b>	dostawa wody; gospodarowanie ściekami i odpadami oraz działalność związana z rekultywacją	6,0	2,6	16
<b>Sekcja: F</b>	budownictwo	4,9	1,4	11
<b>Sekcja: G</b>	handel hurtowy i detaliczny; naprawa pojazdów samochodowych, włączając motocykle	8,0	1,9	9
<b>Sekcja: H</b>	transport i gospodarka magazynowa	20,7	22,5	40
<b>Sekcja: I</b>	działalność związana z zakwaterowaniem i usługami gastronomicznymi	0,2	0,0	3
<b>Sekcja: J</b>	informacja i komunikacja	0,1	0,0	18
<b>Sekcja: K</b>	działalność finansowa i ubezpieczeniowa	0,0	0,0	4
<b>Sekcja: L</b>	działalność związana z obsługą rynku nieruchomości	0,6	0,1	9
<b>Sekcja: M</b>	działalność profesjonalna, naukowa i techniczna	1,7	0,9	20
<b>Sekcja: N</b>	działalność w zakresie usług administrowania i działalność wspierająca	1,7	1,1	23
<b>Sekcja: O</b>	administracja publiczna i obrona narodowa; obowiązkowe zabezpieczenia społeczne	3,6	0,8	8
<b>Sekcja: P</b>	edukacja	2,8	1,5	20
<b>Sekcja: Q</b>	opieka zdrowotna i pomoc społeczna	12,2	23,7	72
<b>Sekcja: R</b>	działalność związana z kulturą, rozrywką i rekreacją	0,6	0,3	18
<b>Sekcja: S</b>	pozostała działalność usługowa	0,4	0,1	13

Wśród osób pracujących w szczególnych warunkach lub o szczególnym charakterze, za które płatnicy złożyli ZUS ZSWA za 2019 r. 74,1% stanowili mężczyźni, a 25,9% – kobiety. Tak jak w roku ubiegłym, największą grupę osób, za które złożono ZUS ZSWA za 2019 r. stanowili pracownicy z kodem pracy w szczególnych warunkach lub o szczególnym charakterze **208** – *prace kierowców autobusów, trolejbusów oraz motorniczych tramwajów w transporcie publicznym* – 14,5% ogółu. Osoby wykonujące prace oznaczone tym kodem stanowiły największą grupę także wśród mężczyzn (18,2%), za których płatnik złożył dokument ZUS ZSWA za 2019 r. Wśród kobiet, za które złożono ZUS ZSWA za 2019 r. najliczniejszą grupę stanowiły osoby wykonujące prace oznaczone kodem **224** – *prace personelu*

medycznego w zespołach operacyjnych dyscyplin zabiegowych i anestezjologii w warunkach ostrego dyżuru – 28,5%.

Strukturę pracowników, za których złożono dokumenty ZUS ZSWA według kodów pracy w szczególnych warunkach lub o szczególnym charakterze przedstawia tabela 2 oraz rysunek 1.

**Tabela 2. Struktura osób wykonujących prace w szczególnych warunkach lub o szczególnym charakterze według kodu pracy. Informacje z dokumentu ZUS ZSWA złożonego za rok 2019.**

Kod pracy w szczególnych warunkach lub o szczególnym charakterze	Ogółem	Mężczyźni	Kobiety
	w odsetkach		
<b>O G Ó Ł E M</b>	<b>100,0</b>	<b>100,0</b>	<b>100,0</b>
101 prace bezpośrednio przy przeróbce mechanicznej węgla oraz rud metali lub ich wzbogacaniu	2,7	2,9	2,1
102 prace udostępniające lub eksploatacyjne związane z urabianiem minerałów skalnych	0,8	1,0	0,0
103 prace pod ziemią bezpośrednio przy drążeniu tuneli w górotworze	0,2	0,3	0,0
104 prace bezpośrednio przy zalewaniu form odlewniczych, transportowaniu naczyń odlewniczych z płynnym, rozgrzanym materiałem (żeliwo, staliwo, metale nieżelazne i ich stopy)	1,2	1,6	0,1
105 prace bezpośrednio przy ręcznej obróbce wykańczającej odlewy: usuwanie elementów układu wlewowego, ścinanie, szlifowanie powierzchni odlewów oraz ich malowanie na gorąco	1,3	1,7	0,3
106 prace bezpośrednio przy obsłudze wielkich pieców oraz pieców stalowniczych lub odlewniczych	1,0	1,4	0,0
107 prace murarskie bezpośrednio w piecach hutniczych, odlewniczych, bateriach koksowniczych oraz w piecach do produkcji materiałów ceramicznych	0,2	0,3	-
108 prace bezpośrednio przy ręcznym zestawianiu surowców lub ręcznym formowaniu wyrobów szklanych w hutnictwie szkła	0,8	0,9	0,4
109 prace bezpośrednio przy kuciu ręcznym w kuźniach	0,0	0,0	-
110 prace bezpośrednio przy obsłudze agregatów i urządzeń do produkcji metali nieżelaznych	0,9	1,1	0,1
111 prace bezpośrednio przy obsłudze ciągów walcowniczych: przygotowanie, dozowanie pracy walców lub samotoków, ingerencja przy wypadaniu i zaklinowaniu materiałów	0,6	0,7	0,1
112 prace przy obsłudze dźwignic bezpośrednio przy wytapianiu surówki, stopów żelaza lub metali nieżelaznych	0,2	0,2	0,0
113 prace bezpośrednio przy produkcji koksu w bateriach koksowniczych	0,4	0,6	0,0
114 prace bezpośrednio przy wypychaniu koksu z baterii koksowniczych, gaszeniu lub sortowaniu koksu	0,2	0,2	0,1
115 prace bezpośrednio przy produkcji materiałów formierskich lub izolacyjnoegzotermicznych używanych w odlewnictwie i hutnictwie	0,1	0,1	0,0
116 prace bezpośrednio przy ręcznym załadunku lub wyładunku pieców komorowych wyrobami ogniotrwałymi	0,0	0,0	-

**Tabela 2. Struktura osób wykonujących prace w szczególnych warunkach lub o szczególnym charakterze według kodu pracy (cd.)**  
**Informacje z dokumentu ZUS ZSWA złożonego za rok 2019.**

Kod pracy w szczególnych warunkach lub o szczególnym charakterze	Ogółem	Mężczyźni	Kobiety
	<i>w odsetkach</i>		
117 prace bezpośrednio przy ręcznym załadunku lub rozładunku gorących wyrobów ceramicznych	0,3	0,2	0,3
118 prace bezpośrednio przy formowaniu wyrobów ogniotrwałych wielkogabarytowych	0,0	0,0	0,0
119 prace przy ręcznym formowaniu, odlewaniu, czyszczeniu lub szklwieniu wyrobów ceramicznych	0,3	0,2	0,5
120 prace nurka lub kesoniarza, prace w komorach hiperbarycznych	0,0	0,0	-
121 prace fizyczne ciężkie bezpośrednio przy przeładunku w ładowniach statku	0,2	0,3	0,0
122 prace rybaków morskich	0,2	0,3	0,0
123 prace na statkach żeglugi morskiej	0,5	0,7	0,0
124 prace na morskich platformach wiertniczych	0,1	0,2	-
125 prace w powietrzu wykonywane na statkach powietrznych przez personel pokładowy	0,7	0,2	2,0
126 prace bezpośrednio przy obsłudze urządzeń wiertniczych i wydobywczych przy poszukiwaniu złóż ropy naftowej lub gazu ziemnego	0,4	0,5	0,0
127 prace bezpośrednio przy obróbce odwiertów w górnictwie otworowym: ropy naftowej lub gazu ziemnego	0,0	0,0	-
128 prace bezpośrednio przy spawaniu łukowym lub cięciu termicznym w pomieszczeniach o bardzo małej kubaturze, z utrudnioną wentylacją (podwójne dna statków, zbiorniki, rury itp.)	0,9	1,2	0,0
129 prace bezpośrednio przy malowaniu, nitowaniu lub montowaniu elementów wyposażenia w pomieszczeniach o bardzo małej kubaturze z utrudnioną wentylacją (podwójne dna statków, zbiorniki, rury itp.)	0,8	1,0	0,0
130 prace wewnątrz cystern, kotłów, a także zbiorników o bardzo małej kubaturze po substancjach niebezpiecznych	0,3	0,4	-
131 prace przy ręcznym układaniu na gorąco nawierzchni z mieszanek mineralno-bitumicznych	0,2	0,3	-
132 prace bezpośrednio przy przetwórstwie materiałów zawierających azbest lub prace rozbiórkowe związane z ich usuwaniem	0,1	0,1	-
133 prace garbarskie bezpośrednio przy obróbce mokrych skór	0,0	0,1	0,0
134 prace bezpośrednio przy zrywce lub ręcznej ścinie drzew przenośną pilarką z piłą łańcuchową	2,5	3,4	0,0
135 prace w pomieszczeniach o narzuconej technologii temperaturze powietrza poniżej 0 st.C	1,9	2,0	1,7
136 prace fizyczne ciężkie w podziemnych kanałach ściekowych	0,1	0,2	-
137 prace tancerzy zawodowych związane z bardzo ciężkim wysiłkiem fizycznym	0,2	0,1	0,5
138 prace przy wywozie nieczystości stałych i płynnych oraz prace na wysypiskach i wylewiskach nieczystości związane z bardzo ciężkim wysiłkiem fizycznym	2,3	2,9	0,4
139 prace przy kuciu ręcznym w kuźniach przemysłowych oraz obsłudze młotów mechanicznych	0,1	0,2	0,0
140 prace przy produkcji węglików spiekanych, elektrod, rud i walczków oraz żelazostopów	0,0	0,0	0,0

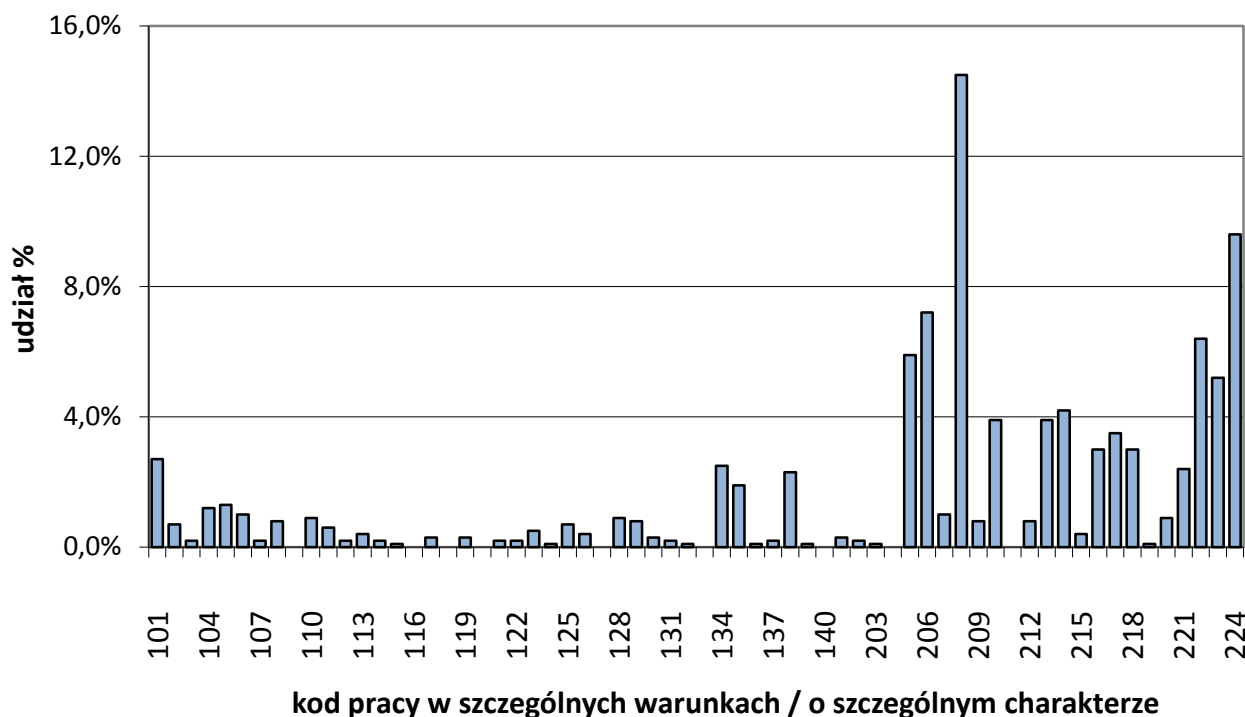
**Tabela 2. Struktura osób wykonujących prace w szczególnych warunkach lub o szczególnym charakterze według kodu pracy (cd.)**  
**Informacje z dokumentu ZUS ZSWA złożonego za rok 2019.**

Kod pracy w szczególnych warunkach lub o szczególnym charakterze	Ogółem	Mężczyźni	Kobiety
	w odsetkach		
201 prace pilotów statków powietrznych (pilot, instruktor)	0,3	0,3	0,0
203 prace mechaników lotniczych związane z bezpośrednią obsługą potwierdzającą bezpieczeństwo statków powietrznych na płycie lotniska	0,1	0,1	0,0
204 prace nawigatorów na statkach morskich oraz pilotów morskich	0,0	0,0	-
205 prace maszynistów pojazdów trakcyjnych (maszynista pojazdów trakcyjnych, maszynista instruktor, maszynista zakładowy, maszynista wieloczynnościowych i ciężkich maszyn do kolejowych robót budowlanych i kolejowej sieci trakcyjnej, kierowca lokomotywy spalinowej o mocy do 300 KM, pomocnik maszynisty pojazdów trakcyjnych) i kierowników pociągów	5,9	7,6	1,5
206 prace bezpośrednio przy ustawianiu drogi przebiegu pociągów i pojazdów metra (dyżurny ruchu, nastawniczy, manewrowy, ustawiacz, zwrotniczy, rewident taboru bezpośrednio potwierdzający bezpieczeństwo pociągu, dyspozytor ruchu metra, dyżurny ruchu i stacji metra)	7,2	6,7	8,9
207 prace funkcjonariuszy straży ochrony kolei	1,0	1,2	0,2
208 prace kierowców autobusów, trolejbusów oraz motorniczych tramwajów w transporcie publicznym	14,5	18,2	3,7
209 prace kierowców pojazdów uprzywilejowanych	0,8	1,1	0,0
210 prace kierowców pojazdów przewożących towary niebezpieczne wymagające oznakowania pojazdu tablicą ostrzegawczą barwy pomarańczowej, zgodnie z przepisami Umowy europejskiej dotyczącej międzynarodowego przewozu drogowego towarów niebezpiecznych (ADR), sporządzonej w Genewie dnia 30 września 1957 r.	3,9	5,2	0,1
211 prace operatorów reaktorów jądrowych	0,0	0,0	0,0
212 prace operatorów żurawi wieżowych, do obsługi których są wymagane uprawnienia kategorii IŻ lub równorzędne oraz dźwignic portowych lub stoczniowych	0,8	1,1	0,1
213 prace przy bezpośrednim sterowaniu procesami technologicznymi mogącymi stwarzać zagrożenie wystąpienia poważnej awarii przemysłowej ze skutkami dla bezpieczeństwa publicznego	3,9	5,0	0,6
214 prace przy bezpośrednim sterowaniu procesami technicznymi mogącymi spowodować awarię techniczną z poważnymi skutkami dla bezpieczeństwa publicznego	4,2	5,5	0,4
215 prace bezpośrednio przy produkcji materiałów wybuchowych, środków strzałowych, wyrobów pirotechnicznych oraz ich konfekcjonowaniu	0,4	0,4	0,7
216 prace bezpośrednio przy sterowaniu blokami energetycznymi wytwarzającymi energię elektryczną lub ciepłą	3,0	4,0	0,1
217 prace elektryków bezpośrednio przy usuwaniu awarii oraz eksploatacji napowietrznych sieci elektroenergetycznych w warunkach prac pod napięciem	3,5	4,7	0,0
218 prace członków zespołów ratownictwa medycznego	3,0	3,5	1,9
219 prace członków zawodowych ekip ratownictwa (chemicznego, górskiego, morskiego, górnictwa otworowego)	0,1	0,1	0,0

**Tabela 2. Struktura osób wykonujących prace w szczególnych warunkach lub o szczególnym charakterze według kodu pracy (dok.)**  
**Informacje z dokumentu ZUS ZSWA złożonego za rok 2019.**

Kod pracy w szczególnych warunkach lub o szczególnym charakterze	Ogółem	Mężczyźni	Kobiety
	w odsetkach		
220 prace pracowników jednostek ochrony przeciwpożarowej, o których mowa w art. 15 pkt 1a-5 i 8 ustawy z dnia 24 sierpnia 1991 r. o ochronie przeciwpożarowej, uczestniczących bezpośrednio w akcjach ratowniczych	0,9	1,2	0,0
221 prace nauczycieli, wychowawców i innych pracowników pedagogicznych zatrudnionych w młodzieżowych ośrodkach wychowawczych, młodzieżowych ośrodkach socjoterapii, ośrodkach szkolno - wychowawczych, schroniskach dla nieletnich oraz zakładach poprawczych, zgodnie z przepisami ustawy z dnia 26 października 1982 r. o postępowaniu w sprawach nieletnich	2,4	1,1	6,0
222 prace personelu sprawującego opiekę nad mieszkańcami domów pomocy społecznej dla przewlekle psychicznie chorych, niepełnosprawnych intelektualnie dzieci i młodzieży lub dorosłych, zgodnie z przepisami ustawy z dnia 12 marca 2004 r. o pomocy społecznej	6,4	0,9	22,2
223 prace personelu medycznego oddziałów psychiatrycznych i leczenia uzależnień w bezpośrednim kontakcie z pacjentami, zgodnie z przepisami ustawy z dnia 19 sierpnia 1994 r. o ochronie zdrowia psychicznego	5,2	1,4	16,4
224 prace personelu medycznego w zespołach operacyjnych dyscyplin zabiegowych i anestezjologii w warunkach ostrego dyżuru	9,6	3,0	28,5

**Rys. 1. Struktura osób, za które złożono dokumenty ZUS ZSWA za 2019 r. według kodów pracy w szczególnych warunkach lub o szczególnym charakterze.**





Podobnie jak w latach ubiegłych, najliczniejszą grupę pracowników wykonujących prace w szczególnych warunkach lub o szczególnym charakterze stanowili pracownicy zamieszkali w województwie śląskim (15,3% ogółu, 15,6% mężczyzn, 14,7% kobiet) oraz mazowieckim (11,7% ogółu, 11,3% mężczyzn, 12,6% kobiet), natomiast najmniej liczna grupa pracowników to pracownicy zamieszkali w województwie lubuskim (2,2% ogółu), podlaskim (2,7%) oraz warmińsko-mazurskim (2,8%) – strukturę pracowników według województwa miejsca zamieszkania przedstawia tabela 3.

**Tabela 3. Struktura osób wykonujących prace w szczególnych warunkach lub o szczególnym charakterze według województwa miejsca zamieszkania. Informacje z dokumentu ZUS ZSWA złożonego za rok 2019.**

Województwo	Ogółem	Mężczyźni	Kobiety
	w odsetkach		
<b>OGÓŁEM</b>	<b>100,0</b>	<b>74,1</b>	<b>25,9</b>
<b>w tym:</b>	<b>100,0</b>	<b>100,0</b>	<b>100,0</b>
02 DOLNOŚLĄSKIE	7,9	7,8	8,0
04 KUJAWSKO-POMORSKIE	4,4	4,4	4,6
06 LUBELSKIE	6,4	6,4	6,5
08 LUBUSKIE	2,2	2,1	2,3
10 ŁÓDZKIE	6,4	6,2	7,0
12 MAŁOPOLSKIE	8,3	8,2	8,5
14 MAZOWIECKIE	11,7	11,3	12,6
16 OPOLSKIE	3,0	3,2	2,5
18 PODKARPACKIE	5,4	5,7	4,7
20 PODLASKIE	2,7	2,4	3,4
22 POMORSKIE	6,4	6,7	5,4
24 ŚLĄSKIE	15,3	15,6	14,7
26 ŚWIĘTOKRZYSKIE	3,8	3,7	4,1
28 WARMIŃSKO-MAZURSKIE	2,8	2,7	3,1
30 WIELKOPOLSKIE	6,4	6,3	6,9
32 ZACHODNIOPOMORSKIE	5,0	5,4	4,1

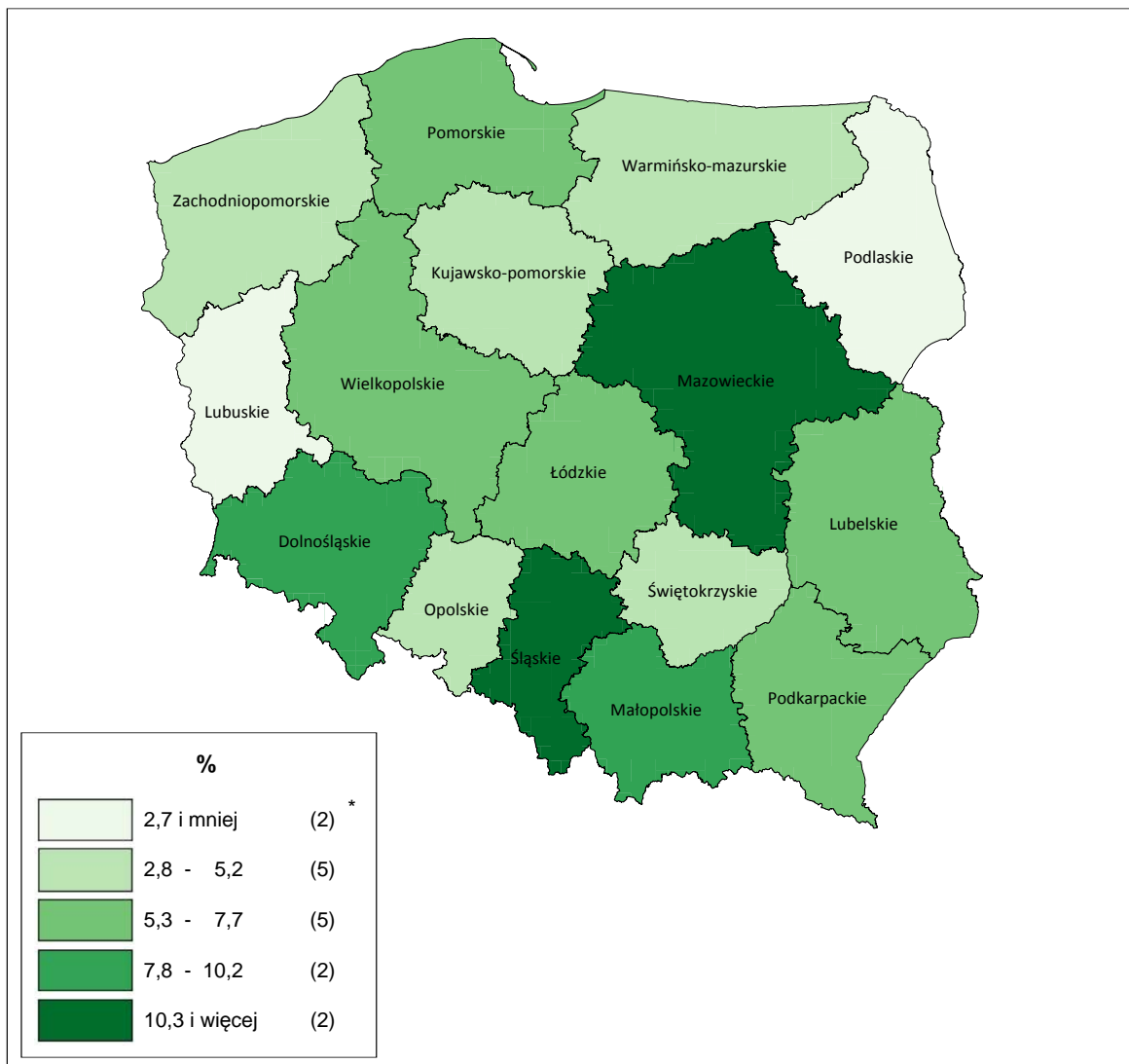
W większości województw największy odsetek pracowników wykonywał prace w szczególnych warunkach lub o szczególnym charakterze oznaczone kodem 208 – *prace kierowców autobusów, trolejbusów oraz motorniczych tramwajów w transporcie publicznym*. Odsetek pracowników wykonujących prace oznaczone tym kodem wahał się od 9,8% w województwie świętokrzyskim do 22,5% w województwie mazowieckim (w roku poprzednim odsetek ten wahał się od 9,9% do 22,9%).

Wyjątek stanowiło województwo śląskie, w którym dominowali pracownicy wykonujący pracę z kodem 101 – *prace bezpośrednio przy przeróbce mechanicznej węgla oraz rud metali lub ich wzbogacaniu* – odsetek tych pracowników stanowił 12,3% ogółu pracowników wykonujących prace w szczególnych warunkach lub o szczególnym charakterze, za których płatnicy złożyli ZUS ZSWA za 2019 r. oraz województwo zachodniopomorskie z kodem 213 – *prace przy bezpośrednim sterowaniu*

procesami technologicznymi mogącymi stwarzać zagrożenie wystąpienia poważnej awarii przemysłowej ze skutkami dla bezpieczeństwa publicznego (10,5%).

Strukturę osób według kodów pracy wykonywanej w szczególnych warunkach lub o szczególnym charakterze oraz według województwa miejsca zamieszkania przedstawiają tabele 4 i 5 oraz rysunki 2, 3 i 4.

**Rys. 2. Struktura osób wykonujących prace w szczególnych warunkach lub o szczególnym charakterze według województwa miejsca zamieszkania. Informacje z dokumentu ZUS ZSWA złożonego za rok 2019**



\* liczba województw

**Tabela 4. Struktura osób wykonujących prace w szczególnych warunkach lub o szczególnym charakterze według województwa miejsca zamieszkania i kodu pracy w szczególnych warunkach lub o szczególnym charakterze.  
Informacje z dokumentu ZUS ZSWA złożonego za rok 2019.**

Kod pracy w szczególnych warunkach lub o szczególnym charakterze		Liczba ubezpieczonych pracujących w szczególnych warunkach lub o szczególnym charakterze - za których płatnik złożył dokument ZUS ZSWA																
		Ogółem w tym:	Dolnośląskie	Kujawsko-pomorskie	Lubelskie	Lubuskie	Łódzkie	Małopolskie	Mazowieckie	Opolskie	Podkarpackie	Podlaskie	Pomorskie	Śląskie	Świętokrzyskie	Warmińsko-mazurskie	Wielkopolskie	Zachodniopomorskie
<b>OGÓŁEM</b>		<b>100,0</b>	<b>100,0</b>	<b>100,0</b>	<b>100,0</b>	<b>100,0</b>	<b>100,0</b>	<b>100,0</b>	<b>100,0</b>	<b>100,0</b>	<b>100,0</b>	<b>100,0</b>	<b>100,0</b>	<b>100,0</b>	<b>100,0</b>	<b>100,0</b>	<b>100,0</b>	<b>100,0</b>
101	prace bezpośrednio przy przeróbce mechanicznej węgla oraz rud metali lub ich wzbogacaniu	2,7	2,9	0,1	1,4	0,4	0,1	3,9	0,3	0,1	0,2	0,0	0,1	12,3	0,1	0,0	0,1	0,3
102	prace udostępniające lub eksploatacyjne związane z urabianiem minerałów skalnych	0,7	1,6	0,1	0,1	0,2	2,0	0,7	0,1	1,3	0,1	0,3	0,1	1,3	3,2	-	0,2	0,1
103	prace pod ziemią bezpośrednio przy drążeniu tuneli w górotworze	0,2	0,1	0,0	-	0,0	0,0	0,0	0,0	-	0,0	-	0,0	0,5	0,0	-	1,9	-
104	prace bezpośrednio przy zalewaniu form odlewniczych, transportowaniu naczyń odlewniczych z płynnym, rozgrzanym materiałem (żeliwo, staliwo, metale nieżelazne i ich stopy)	1,2	1,2	1,0	0,1	1,4	0,4	1,0	0,3	0,7	1,8	0,3	0,2	2,3	3,9	1,0	2,8	0,5
105	prace bezpośrednio przy ręcznej obróbce wykańczającej odlewy: usuwanie elementów układu wlewowego, ścinanie, szlifowanie powierzchni odlewów oraz ich malowanie na gorąco	1,3	0,7	1,6	0,8	2,6	0,8	1,9	0,5	1,6	1,8	0,6	0,2	2,2	4,0	0,9	1,2	0,6
106	prace bezpośrednio przy obsłudze wielkich pieców oraz pieców stalowniczych lub odlewniczych	1,0	0,3	0,2	0,2	1,1	0,5	2,4	0,2	0,5	1,4	0,2	0,2	2,8	1,5	0,6	1,2	0,1
107	prace murarskie bezpośrednio w piecach hutniczych, odlewniczych, bateriach koksowniczych oraz w piecach do produkcji materiałów ceramicznych	0,2	0,4	0,1	0,0	0,2	0,1	0,2	0,0	0,6	0,1	-	0,0	0,5	0,5	0,0	0,1	0,0
108	prace bezpośrednio przy ręcznym zestawianiu surowców i ręcznym formowaniu wyrobów szklanych w hutnictwie	0,8	0,3	0,0	2,0	0,5	0,4	0,9	0,3	0,1	4,0	1,5	0,0	0,7	1,1	4,2	0,2	0,0

**Tabela 4. Struktura osób wykonujących prace w szczególnych warunkach lub o szczególnym charakterze według województwa miejsca zamieszkania i kodu pracy w szczególnych warunkach lub o szczególnym charakterze (cd.).**  
**Informacje z dokumentu ZUS ZSWA złożonego za rok 2019.**

Kod pracy w szczególnych warunkach lub o szczególnym charakterze		Liczba ubezpieczonych pracujących w szczególnych warunkach lub o szczególnym charakterze - za których płatnik złożył dokument ZUS ZSWA																
		Ogółem w tym:	Dolnośląskie	Kujawsko-pomorskie	Lubelskie	Lubuskie	Łódzkie	Małopolskie	Mazowieckie	Opolskie	Podkarpackie	Podlaskie	Pomorskie	Śląskie	Świętokrzyskie	Warmińsko-mazurskie	Wielkopolskie	Zachodniopomorskie
109	prace bezpośrednio przy kuciu ręcznym w kuźniach	0,0	0,0	-	0,0	-	-	0,1	0,0	0,1	0,2	-	0,0	0,1	-	0,0	0,0	0,0
110	prace bezpośrednio przy obsłudze agregatów i urządzeń do produkcji metali nieżelaznych	0,9	5,8	0,2	0,0	2,3	0,1	0,6	0,0	0,8	0,1	0,0	0,1	1,4	0,0	-	0,3	-
111	prace bezpośrednio przy obsłudze ciągów walcowniczych: przygotowanie, dozorowanie pracy walców lub samotoków, ingerencja przy wypadaniu i zaklinowaniu materiałów	0,6	0,1	-	0,1	0,0	0,0	1,9	0,1	0,3	0,7	0,0	0,0	1,8	1,5	-	0,0	0,0
112	prace przy obsłudze dźwignic bezpośrednio przy wytapianiu surówki, stopów żelaza lub metali nieżelaznych	0,2	0,3	-	0,0	0,1	0,1	0,4	0,1	0,1	0,0	0,0	0,0	0,5	0,2	0,0	0,1	-
113	prace bezpośrednio przy produkcji koksu w bateriach koksowniczych	0,4	0,7	-	0,0	-	0,0	0,7	0,0	4,2	-	-	-	1,1	0,0	0,0	0,0	0,0
114	prace bezpośrednio przy wypychaniu koksu z baterii koksowniczych, gaszeniu lub sortowaniu koksu	0,2	0,1	-	-	-	0,0	0,2	-	1,3	-	-	-	0,7	-	0,0	0,0	0,0
115	prace bezpośrednio przy produkcji materiałów formierskich lub izolacyjnoegzotermicznych używanych w odlewnictwie i hutnictwie	0,1	0,0	0,0	0,0	-	-	0,0	0,0	0,1	0,0	0,1	-	0,2	0,0	0,0	0,2	0,1
116	prace bezpośrednio przy ręcznym załadunku lub wyładunku pieców komorowych wyrobami ogniotrwałymi	0,0	0,0	0,0	-	-	-	0,0	0,0	-	-	0,0	-	0,0	0,0	-	-	0,0
117	prace bezpośrednio przy ręcznym załadunku lub rozładunku gorących wyrobów ceramicznych	0,3	0,6	0,1	0,5	0,1	0,0	0,6	0,0	0,0	0,2	0,1	0,4	0,2	0,7	-	0,3	-

**Tabela 4. Struktura osób wykonujących prace w szczególnych warunkach lub o szczególnym charakterze według województwa miejsca zamieszkania i kodu pracy w szczególnych warunkach lub o szczególnym charakterze (cd.).**  
**Informacje z dokumentu ZUS ZSWA złożonego za rok 2019.**

Kod pracy w szczególnych warunkach lub o szczególnym charakterze		Liczba ubezpieczonych pracujących w szczególnych warunkach lub o szczególnym charakterze - za których płatnik złożył dokument ZUS ZSWA																
		Ogółem w tym:	Dolnośląskie	Kujawsko-pomorskie	Lubelskie	Lubuskie	Łódzkie	Małopolskie	Mazowieckie	Opolskie	Podkarpackie	Podlaskie	Pomorskie	Śląskie	Świętokrzyskie	Warmińsko-mazurskie	Wielkopolskie	Zachodniopomorskie
118	prace bezpośrednio przy formowaniu wyrobów ogniotrwałych wielkogabarytowych	0,0	0,1	-	-	-	0,0	0,0	-	0,3	0,0	-	-	0,0	0,1	-	0,0	-
119	prace przy ręcznym formowaniu, odlewaniu, czyszczeniu lub szkliwieniu wyrobów ceramicznych	0,3	0,6	0,0	1,8	0,1	-	0,3	0,1	0,1	0,1	0,0	0,7	0,0	0,1	0,0	0,2	0,0
120	prace nurka lub kesoniarza, prace w komorach hiperbarycznych	0,0	0,0	0,0	-	-	-	-	0,0	-	-	-	0,0	0,0	-	0,0	0,0	0,1
121	prace fizyczne ciężkie bezpośrednio przy przeładunku w ładowniach statku	0,2	0,0	0,0	0,0	0,0	-	0,0	0,0	-	-	-	1,8	0,0	-	-	0,0	2,0
122	prace rybaków morskich	0,2	0,0	-	0,0	0,0	-	0,0	0,0	-	-	0,1	1,6	0,0	-	0,2	0,0	2,0
123	prace na statkach żeglugi morskiej	0,5	0,0	0,2	0,1	0,1	0,0	0,0	0,1	0,0	0,0	0,1	4,8	0,0	0,1	0,4	0,1	3,5
124	prace na morskich platformach wiertniczych	0,1	0,1	0,1	0,0	0,0	0,0	0,1	0,0	0,0	0,3	0,0	1,1	0,0	0,0	0,1	0,1	0,2
125	prace w powietrzu wykonywane na statkach powietrznych przez personel pokładowy	0,7	0,3	0,3	0,4	0,1	0,2	0,4	2,3	0,2	0,3	0,3	0,8	0,8	0,2	0,3	0,5	0,1
126	prace bezpośrednio przy obsłudze urządzeń wiertniczych i wydobywczyc przy poszukiwaniu złóż ropy naftowej lub gazu ziemnego	0,4	0,1	0,2	0,1	1,0	0,0	0,8	0,0	0,0	3,3	0,0	0,0	0,1	0,1	0,0	0,6	0,2
127	prace bezpośrednio przy obróbce odwiertów w górnictwie otworowym: ropy naftowej lub gazu ziemnego	0,0	0,0	0,0	0,0	0,5	-	0,0	-	-	0,3	-	-	-	0,0	-	0,0	0,0
128	prace bezpośrednio przy spawaniu łukowym lub cięciu termicznym w pomieszczeniach o bardzo małej kubaturze, z utrudnioną wentylacją (podwójne dna statków, zbiorniki, rury itp.)	0,9	0,6	1,2	0,2	0,1	0,3	0,1	0,8	1,0	0,2	0,6	5,8	0,1	0,8	0,8	0,4	2,3

**Tabela 4. Struktura osób wykonujących prace w szczególnych warunkach lub o szczególnym charakterze według województwa miejsca zamieszkania i kodu pracy w szczególnych warunkach lub o szczególnym charakterze (cd.).**  
**Informacje z dokumentu ZUS ZSWA złożonego za rok 2019.**

Kod pracy w szczególnych warunkach lub o szczególnym charakterze		Liczba ubezpieczonych pracujących w szczególnych warunkach lub o szczególnym charakterze - za których płatnik złożył dokument ZUS ZSWA																
		Ogółem w tym:	Dolnośląskie	Kujawsko-pomorskie	Lubelskie	Lubuskie	Łódzkie	Małopolskie	Mazowieckie	Opolskie	Podkarpackie	Podlaskie	Pomorskie	Śląskie	Świętokrzyskie	Warmińsko-mazurskie	Wielkopolskie	Zachodniopomorskie
129	prace bezpośrednio przy malowaniu, nitowaniu lub montowaniu elementów wyposażenia w pomieszczeniach o bardzo małej kubaturze z utrudnioną wentylacją (podwójne dna statków, zbiorniki, rury itp.)	0,8	0,5	0,5	0,1	0,1	0,9	0,1	0,9	0,1	0,2	0,5	3,9	0,2	0,1	0,8	0,2	3,2
130	prace wewnątrz cystern, kotłów, a także zbiorników o bardzo małej kubaturze po substancjach niebezpiecznych	0,3	0,3	0,5	0,1	0,1	0,2	0,1	0,6	0,3	0,3	0,1	0,2	0,1	0,7	0,5	0,3	0,2
131	prace przy ręcznym układaniu na gorąco nawierzchni z mieszanek mineralnobitumicznych	0,2	0,3	0,1	0,2	0,2	0,0	0,4	0,2	0,1	0,0	0,0	0,3	0,2	0,4	0,0	0,2	0,1
132	prace bezpośrednio przy przetwórstwie materiałów zawierających azbest lub prace rozbiórkowe związane z ich usuwaniem	0,1	0,1	0,0	0,1	0,7	-	0,1	0,0	0,0	0,0	-	0,0	0,2	0,8	0,0	0,0	0,0
133	prace garbarskie bezpośrednio przy obróbce mokrych skór	0,0	0,0	0,0	0,0	0,1	0,0	0,1	0,1	0,0	-	-	0,0	0,1	-	-	0,1	-
134	prace bezpośrednio przy zrywce lub ręcznej ścince drzew przenośną pilarką z piłą łańcuchową	2,5	1,8	2,0	1,7	7,5	0,8	0,9	0,7	2,0	4,2	3,3	3,5	1,1	1,4	9,4	4,4	7,0
135	prace w pomieszczeniach o narzuconej technologii temperaturze powietrza poniżej 0 st. C	1,9	0,7	2,7	7,0	0,6	3,4	0,8	2,3	0,4	1,3	3,1	2,0	0,7	2,1	1,0	2,1	1,6
136	prace fizyczne ciężkie w podziemnych kanałach ściekowych	0,1	0,2	0,1	0,0	0,0	0,5	0,1	0,3	0,1	0,0	0,0	0,1	0,0	0,0	0,0	-	0,1
137	prace tancerzy zawodowych związane z bardzo ciężkim wysiłkiem fizycznym	0,2	0,2	0,3	0,1	0,0	0,4	0,2	0,3	-	0,0	0,0	0,3	0,3	0,1	0,0	0,3	0,1
138	prace przy wywozie nieczystości stałych i płynnych oraz prace na wysypiskach i wylewiskach nieczystości związane z bardzo ciężkim wysiłkiem fizycznym	2,3	2,2	2,6	2,6	3,0	4,2	2,1	2,2	1,6	2,1	1,5	3,4	0,9	0,6	1,9	3,0	3,9

**Tabela 4. Struktura osób wykonujących prace w szczególnych warunkach lub o szczególnym charakterze według województwa miejsca zamieszkania i kodu pracy w szczególnych warunkach lub o szczególnym charakterze (cd.).**  
**Informacje z dokumentu ZUS ZSWA złożonego za rok 2019.**

Kod pracy w szczególnych warunkach lub o szczególnym charakterze		Liczba ubezpieczonych pracujących w szczególnych warunkach lub o szczególnym charakterze - za których płatnik złożył dokument ZUS ZSWA																
		Ogółem w tym:	Dolnośląskie	Kujawsko-pomorskie	Lubelskie	Lubuskie	Łódzkie	Małopolskie	Mazowieckie	Opolskie	Podkarpackie	Podlaskie	Pomorskie	Śląskie	Świętokrzyskie	Warmińsko-mazurskie	Wielkopolskie	Zachodniopomorskie
139	prace przy kuciu ręcznym w kuźniach przemysłowych oraz obsłudze młotów mechanicznych	0,1	0,2	0,0	0,2	0,0	0,0	0,5	0,0	0,3	0,1	-	0,0	0,1	0,3	-	0,2	-
140	prace przy produkcji węglików spiekanych, elektrod, rud i walczków oraz żelazostopów	0,0	-	-	-	-	-	-	-	-	-	-	-	0,2	0,0	-	-	0,0
201	prace pilotów statków powietrznych (pilot, instruktor)	0,3	0,2	0,2	0,2	0,1	0,1	0,2	0,9	0,1	0,3	0,2	0,2	0,1	0,1	0,1	0,2	0,1
202	prace kontrolerów ruchu lotniczego	0,2	0,1	0,1	0,1	0,1	0,1	0,2	0,6	0,0	0,1	0,0	0,2	0,1	0,0	0,0	0,2	0,1
203	prace mechaników lotniczych związane z bezpośrednią obsługą potwierdzającą bezpieczeństwo statków powietrznych na płycie lotniska	0,1	0,0	0,0	0,2	-	0,0	0,0	0,4	0,0	0,3	0,0	0,0	0,0	0,0	0,0	0,0	0,0
204	prace nawigatorów na statkach morskich oraz pilotów morskich	0,0	-	-	-	-	-	0,0	-	-	-	-	-	-	-	-	-	0,0
205	prace maszynistów pojazdów trakcyjnych (maszynista pojazdów trakcyjnych, maszynista instruktor, maszynista zakładowy, maszynista wieloczynnościowych i ciężkich maszyn do kolejowych robót budowlanych i kolejowej sieci trakcyjnej, kierowca lokomotywy spalinowej o mocy do 300 KM, pomocnik maszynisty pojazdów trakcyjnych) i kierowników pociągów	5,9	6,8	6,1	6,9	4,2	5,6	5,5	5,6	6,6	3,6	5,0	6,0	6,6	6,0	5,9	7,0	4,3

**Tabela 4. Struktura osób wykonujących prace w szczególnych warunkach lub o szczególnym charakterze według województwa miejsca zamieszkania i kodu pracy w szczególnych warunkach lub o szczególnym charakterze (cd.).**  
**Informacje z dokumentu ZUS ZSWA złożonego za rok 2019.**

Kod pracy w szczególnych warunkach lub o szczególnym charakterze		Liczba ubezpieczonych pracujących w szczególnych warunkach lub o szczególnym charakterze - za których płatnik złożył dokument ZUS ZSWA																
		Ogółem w tym:	Dolnośląskie	Kujawsko-pomorskie	Lubelskie	Lubuskie	Łódzkie	Małopolskie	Mazowieckie	Opolskie	Podkarpackie	Podlaskie	Pomorskie	Śląskie	Świętokrzyskie	Warmińsko-mazurskie	Wielkopolskie	Zachodniopomorskie
206	prace bezpośrednio przy ustawianiu drogi przebiegu pociągów i pojazdów metra (dyżurny ruchu, nastawniczy, manewrowy, ustawiacz, zwrotniczy, rewident taboru bezpośrednio potwierdzający bezpieczeństwo pociągu, dyspozytor ruchu metra, dyżurny ruchu i stacji metra)	7,2	8,1	7,3	7,3	8,3	7,1	7,0	4,2	10,1	6,6	7,9	5,9	8,8	7,1	7,5	7,2	6,1
207	prace funkcjonariuszy straży ochrony kolei	1,0	0,7	0,7	1,3	1,8	1,3	0,8	0,6	1,2	1,4	1,3	0,6	0,7	1,2	1,6	1,2	0,9
208	prace kierowców autobusów, trolejbusów oraz motorniczych tramwajów w transporcie publicznym	14,5	14,9	16,0	13,0	11,9	16,2	13,1	22,5	10,3	13,4	16,6	16,1	10,4	9,8	17,2	16,4	10,3
209	prace kierowców pojazdów uprzywilejowanych	0,8	0,5	1,4	0,6	0,4	0,6	0,5	1,8	0,4	1,3	1,4	0,4	0,4	2,1	0,7	0,9	0,1
210	prace kierowców pojazdów przewożących towary niebezpieczne wymagające oznakowania pojazdu tablicą ostrzegawczą barwy pomarańczowej, zgodnie z przepisami Umowy europejskiej dotyczącej międzynarodowego przewozu drogowego towarów niebezpiecznych (ADR), sporządzonej w Genewie dnia 30 września 1957 r.	3,9	3,3	3,9	4,4	6,5	3,8	2,8	4,0	7,4	2,8	4,2	2,3	3,2	2,3	4,7	4,3	2,7
211	prace operatorów reaktorów jądrowych	0,0	-	0,0	0,0	-	-	-	0,0	-	-	-	-	-	-	-	0,0	-
212	prace operatorów żurawi wieżowych, do obsługi których są wymagane uprawnienia kategorii IŻ lub równorzędne oraz dźwignic portowych lub stoczniowych	0,8	0,2	0,5	0,5	0,4	0,6	1,2	0,6	0,3	1,0	0,2	4,3	0,4	0,5	0,7	0,2	1,5



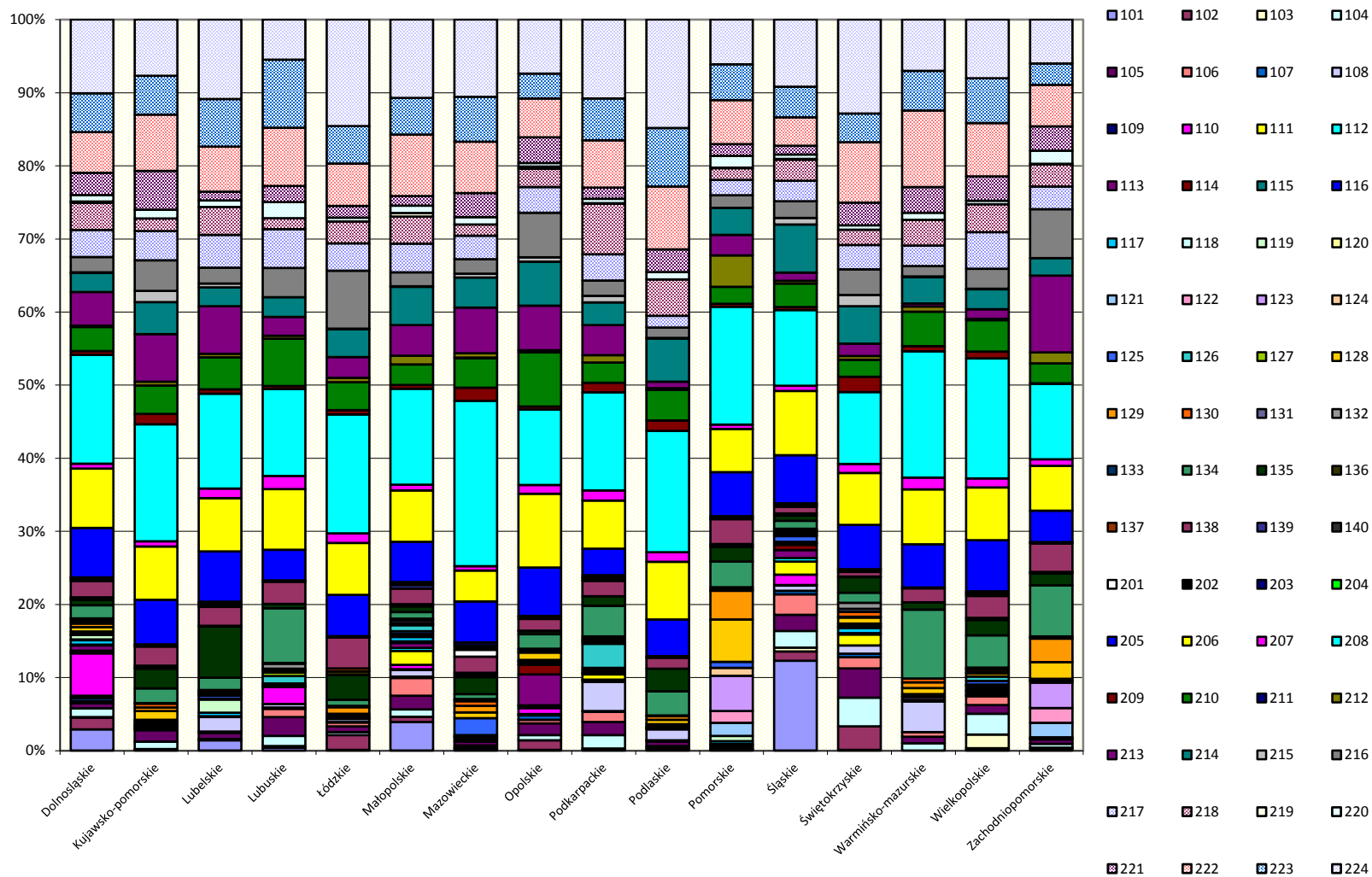
**Tabela 4. Struktura osób wykonujących prace w szczególnych warunkach lub o szczególnym charakterze według województwa miejsca zamieszkania i kodu pracy w szczególnych warunkach lub o szczególnym charakterze (cd.).**  
**Informacje z dokumentu ZUS ZSWA złożonego za rok 2019.**

Kod pracy w szczególnych warunkach lub o szczególnym charakterze		Liczba ubezpieczonych pracujących w szczególnych warunkach lub o szczególnym charakterze - za których płatnik złożył dokument ZSWA																
		Ogółem w tym:	Dolnośląskie	Kujawsko-pomorskie	Lubelskie	Lubuskie	Łódzkie	Małopolskie	Mazowieckie	Opolskie	Podkarpackie	Podlaskie	Pomorskie	Śląskie	Świętokrzyskie	Warmińsko-mazurskie	Wielkopolskie	Zachodniopomorskie
213	prace przy bezpośrednim sterowaniu procesami technologicznymi mogącymi stwarzać zagrożenie wystąpienia poważnej awarii przemysłowej ze skutkami dla bezpieczeństwa publicznego	3,9	4,6	6,5	6,5	2,6	2,8	4,2	6,2	6,1	4,1	0,9	2,8	1,1	1,7	0,4	1,3	10,5
214	prace przy bezpośrednim sterowaniu procesami technicznymi mogącymi spowodować awarię techniczną z poważnymi skutkami dla bezpieczeństwa publicznego	4,2	2,6	4,4	2,6	2,7	3,8	5,2	4,1	6,0	3,1	5,9	3,7	6,6	5,1	3,6	2,7	2,4
215	prace bezpośrednio przy produkcji materiałów wybuchowych, środków strzałowych, wyrobów pirotechnicznych oraz ich konfekcjonowaniu	0,4	0,1	1,5	0,5	-	0,1	0,1	0,5	0,6	0,9	0,1	0,0	0,9	1,5	0,1	0,1	0,0
216	prace bezpośrednio przy sterowaniu blokami energetycznymi wytwarzającymi energię elektryczną lub ciepłą	3,0	2,1	4,2	2,2	4,0	7,9	1,9	2,0	6,1	2,1	1,4	1,7	2,3	3,5	1,4	2,7	6,7
217	prace elektromonterów bezpośrednio przy usuwaniu awarii oraz eksploatacji napowietrznych sieci elektroenergetycznych w warunkach prac pod napięciem	3,5	3,7	4,0	4,5	5,3	3,7	3,9	3,2	3,5	3,6	1,6	2,1	2,8	3,3	2,8	5,0	3,1
218	prace członków zespołów ratownictwa medycznego	3,0	3,7	1,7	3,8	1,5	3,0	3,7	1,5	2,5	6,9	5,0	1,6	2,9	2,1	3,5	3,8	3,0
219	prace członków zawodowych ekip ratownictwa (chemicznego, górskiego, morskiego, górnictwa otworowego)	0,1	0,2	0,0	-	0,0	0,0	0,5	0,0	0,3	0,0	-	0,1	0,1	0,0	-	0,0	0,1
220	prace pracowników jednostek ochrony przeciwpożarowej, o których mowa w art. 15 pkt 1a-5 i 8 ust. z 24.08.1991 r. o ochronie przeciwpożarowej, uczestniczących bezpośrednio w akcjach ratowniczych	0,9	0,9	1,2	0,9	2,2	0,5	1,0	1,0	0,5	0,6	1,0	1,6	0,6	0,6	1,0	0,5	1,8

**Tabela 4. Struktura osób wykonujących prace w szczególnych warunkach lub o szczególnym charakterze według województwa miejsca zamieszkania i kodu pracy w szczególnych warunkach lub o szczególnym charakterze (dok.).**  
**Informacje z dokumentu ZUS ZSWA złożonego za rok 2019.**

Kod pracy w szczególnych warunkach lub o szczególnym charakterze		Liczba ubezpieczonych pracujących w szczególnych warunkach lub o szczególnym charakterze - za których płatnik złożył dokument ZUS ZSWA																
		Ogółem w tym:	Dolnośląskie	Kujawsko-pomorskie	Lubelskie	Lubuskie	Łódzkie	Małopolskie	Mazowieckie	Opolskie	Podkarpackie	Podlaskie	Pomorskie	Śląskie	Świętokrzyskie	Warmińsko-mazurskie	Wielkopolskie	Zachodniopomorskie
221	prace nauczycieli, wychowawców i innych pracowników pedagogicznych zatrudnionych w młodzieżowych ośrodkach wychowawczych, młodzieżowych ośrodkach socjoterapii, ośrodkach szkolno - wychowawczych, schroniskach dla nieletnich oraz zakładach poprawczych, zgodnie z przepisami ustawy z dnia 26 października 1982 r. o postępowaniu w sprawach nieletnich	2,4	3,0	5,3	1,2	2,2	1,6	1,3	3,3	3,5	1,5	3,1	1,6	1,2	3,1	3,5	3,3	3,3
222	prace personelu sprawującego opiekę nad mieszkańcami domów pomocy społecznej dla przewlekle psychicznie chorych, niepełnosprawnych intelektualnie dzieci i młodzieży lub dorosłych, zgodnie z przepisami ustawy z dnia 12 marca 2004 r. o pomocy społecznej	6,4	5,6	7,7	6,2	8,0	5,8	8,4	7,0	5,3	6,5	8,6	6,0	3,9	8,2	10,4	7,3	5,7
223	prace personelu medycznego oddziałów psychiatrycznych i leczenia uzależnień w bezpośrednim kontakcie z pacjentami, zgodnie z przepisami ustawy z dnia 19 sierpnia 1994 r. o ochronie zdrowia psychicznego	5,2	5,3	5,3	6,5	9,3	5,1	5,0	6,1	3,4	5,7	8,0	4,9	4,2	3,9	5,4	6,1	2,9
224	prace personelu medycznego w zespołach operacyjnych dyscyplin zabiegowych i anestezjologii w warunkach ostrego dyżuru	9,6	10,1	7,7	10,9	5,5	14,5	10,7	10,5	7,4	10,8	14,8	6,1	9,2	12,8	7,0	8,0	6,0

**Rys. 3. Struktura osób wykonujących prace w szczególnych warunkach lub o szczególnym charakterze w poszczególnych województwach według kodu pracy. Informacje z dokumentu ZUS ZSWA złożonego za rok 2019.**



**Tabela 5. Struktura osób wykonujących prace w szczególnych warunkach lub o szczególnym charakterze według województwa miejsca zamieszkania i kodu pracy w szczególnych warunkach lub o szczególnym charakterze.**

Informacje z dokumentu ZUS ZSWA złożonego za rok 2019

Kod pracy w szczególnych warunkach lub o szczególnym charakterze		Liczba ubezpieczonych pracujących w szczególnych warunkach lub o szczególnym charakterze - za których płatnik złożył dokument ZUS ZSWA																
		Ogółem	Dolnośląskie	Kujawsko-pomorskie	Lubelskie	Lubuskie	Łódzkie	Małopolskie	Mazowieckie	Opolskie	Podkarpackie	Podlaskie	Pomorskie	Śląskie	Świętokrzyskie	Warmińsko-mazurskie	Wielkopolskie	Zachodniopomorskie
<b>OGÓŁEM</b>		<b>100,0</b>	<b>7,9</b>	<b>4,4</b>	<b>6,4</b>	<b>2,2</b>	<b>6,4</b>	<b>8,3</b>	<b>11,7</b>	<b>3,0</b>	<b>5,4</b>	<b>2,7</b>	<b>6,4</b>	<b>15,3</b>	<b>3,8</b>	<b>2,8</b>	<b>6,4</b>	<b>5,0</b>
101	prace bezpośrednio przy przeróbce mechanicznej węgla oraz rud metali lub ich wzbogacaniu	100,0	8,6	0,2	3,4	0,3	0,2	11,9	1,4	0,1	0,3	0,0	0,2	70,4	0,2	0,0	0,3	0,6
102	prace udostępniające lub eksploatacyjne związane z urabianiem minerałów skalnych	100,0	17,2	0,6	0,5	0,5	16,9	7,5	1,3	5,2	0,5	1,1	0,7	27,2	16,4	-	1,4	0,4
103	prace pod ziemią bezpośrednio przy drążeniu tuneli w górotworze	100,0	3,5	0,7	0,6	-	1,5	1,3	0,3	-	0,3	-	0,4	32,5	0,1	-	57,6	-
104	prace bezpośrednio przy zalewaniu form odlewniczych, transportowaniu naczyń odlewniczych z płynnym, rozgrzanym materiałem (żeliwo, staliwo, metale nieżelazne i ich stopy)	100,0	7,5	3,6	0,6	2,5	2,2	7,1	3,2	1,6	8,2	0,7	0,9	28,7	12,4	2,3	15,0	2,1
105	prace bezpośrednio przy ręcznej obróbce wykańczającej odlewy: usuwanie elementów układu wlewowego, ścinanie, szlifowanie powierzchni odlewów oraz ich malowanie na gorąco	100,0	3,9	5,3	3,8	4,3	3,9	11,9	4,5	3,7	7,4	1,3	0,8	24,9	11,2	1,9	5,9	2,2
106	prace bezpośrednio przy obsłudze wielkich pieców oraz pieców stalowniczych lub odlewniczych	100,0	2,4	0,8	1,0	2,4	3,2	19,3	2,2	1,6	7,3	0,4	1,1	41,7	5,6	1,6	7,7	0,2
107	prace murarskie bezpośrednio w piecach hutniczych, odlewniczych, bateriach koksowniczych oraz w piecach do produkcji materiałów ceramicznych	100,0	15,9	2,8	0,2	1,8	4,1	9,8	0,5	8,1	2,1	-	0,2	39,6	8,7	0,2	3,4	0,8
108	prace bezpośrednio przy ręcznym zestawianiu surowców lub ręcznym formowaniu wyrobów szklanych w hutnictwie szkła	100,0	2,7	0,1	15,3	1,2	3,0	8,6	3,9	0,3	25,7	4,8	0,2	12,3	5,1	13,9	1,6	0,1

**Tabela 5. Struktura osób wykonujących prace w szczególnych warunkach lub o szczególnym charakterze według województwa miejsca zamieszkania i kodu pracy w szczególnych warunkach lub o szczególnym charakterze (cd.).**

Informacje z dokumentu ZUS ZSWA złożonego za rok 2019

Kod pracy w szczególnych warunkach lub o szczególnym charakterze		Liczba ubezpieczonych pracujących w szczególnych warunkach lub o szczególnym charakterze - za których płatnik złożył dokument ZUS ZSWA																
		Ogółem	Dolnośląskie	Kujawsko-pomorskie	Lubelskie	Lubuskie	Łódzkie	Małopolskie	Mazowieckie	Opolskie	Podkarpackie	Podlaskie	Pomorskie	Śląskie	Świętokrzyskie	Warmińsko-mazurskie	Wielkopolskie	Zachodniopomorskie
109	prace bezpośrednio przy kuciu ręcznym w kuźniach	100,0	1,6	-	3,9	-	-	21,3	0,8	11,0	23,6	-	0,8	29,1	-	2,4	3,1	1,6
110	prace bezpośrednio przy obsłudze agregatów i urządzeń do produkcji metali nieżelaznych	100,0	53,5	1,0	0,1	5,8	1,0	6,0	0,6	2,7	0,4	0,0	0,8	25,4	0,2	0,0	2,0	-
111	prace bezpośrednio przy obsłudze ciągów walcowniczych: przygotowanie, dozоровanie pracy walców lub samotoków, ingerencja przy wypadaniu i zaklinowaniu materiałów	100,0	1,3	-	1,5	0,1	0,4	26,6	2,4	1,5	6,7	0,1	0,2	47,9	10,0	-	0,2	0,2
112	prace przy obsłudze dźwignic bezpośrednio przy wytapianiu surówki, stopów żelaza lub metali nieżelaznych	100,0	11,4	-	1,1	1,1	2,4	17,4	7,2	0,9	1,4	0,2	0,7	45,8	3,6	0,7	4,9	-
113	prace bezpośrednio przy produkcji koksu w bateriach koksowniczych	100,0	13,1	-	0,2	-	0,3	13,5	0,8	30,3	-	-	-	39,0	0,3	0,1	0,3	0,1
114	prace bezpośrednio przy wypychaniu koksu z baterii koksowniczych, gaszeniu lub sortowaniu koksu	100,0	6,0	-	-	-	0,4	11,2	-	22,6	-	-	-	56,8	0,7	-	0,4	0,9
115	prace bezpośrednio przy produkcji materiałów formierskich lub izolacyjnoegzotermicznych używanych w odlewnictwie i hutnictwie	100,0	3,9	0,5	0,5	-	-	1,0	5,8	6,8	1,0	2,4	-	42,0	1,9	1,0	19,3	11,1
116	prace bezpośrednio przy ręcznym załadunku lub wyładunku pieców komorowych wyrobami ogniotrwałymi	100,0	2,0	7,8	-	-	-	15,7	17,6	-	-	7,8	-	41,2	2,0	-	-	2,0
117	prace bezpośrednio przy ręcznym załadunku lub rozładunku gorących wyrobów ceramicznych	100,0	18,7	1,5	12,4	0,6	0,2	18,3	0,6	0,5	5,2	1,5	9,3	11,2	10,1	-	8,4	-

**Tabela 5. Struktura osób wykonujących prace w szczególnych warunkach lub o szczególnym charakterze według województwa miejsca zamieszkania i kodu pracy w szczególnych warunkach lub o szczególnym charakterze (cd.).**

Informacje z dokumentu ZUS ZSWA złożonego za rok 2019

Kod pracy w szczególnych warunkach lub o szczególnym charakterze		Liczba ubezpieczonych pracujących w szczególnych warunkach lub o szczególnym charakterze - za których płatnik złożył dokument ZUS ZSWA																
		Ogółem	Dolnośląskie	Kujawsko-pomorskie	Lubelskie	Lubuskie	Łódzkie	Małopolskie	Mazowieckie	Opolskie	Podkarpackie	Podlaskie	Pomorskie	Śląskie	Świętokrzyskie	Warmińsko-mazurskie	Wielkopolskie	Zachodniopomorskie
118	prace bezpośrednio przy formowaniu wyrobów ogniotrwałych wielkogabarytowych	100,0	32,9	-	-	-	1,2	2,4	-	36,5	1,2	-	-	2,4	14,1	-	8,2	-
119	prace przy ręcznym formowaniu, odlewaniu, czyszczeniu lub szkliwieniu wyrobów ceramicznych	100,0	15,9	0,1	41,2	0,6	-	9,5	2,2	1,3	1,3	0,1	16,0	2,2	1,0	0,1	5,2	0,6
120	prace nurka lub kesoniarza, prace w komorach hiperbarycznych	100,0	11,4	8,6	-	-	-	-	2,9	-	-	-	28,6	2,9	-	2,9	8,6	34,3
121	prace fizyczne ciężkie bezpośrednio przy przeładunku w ładowniach statku	100,0	0,1	0,3	0,1	0,3	-	0,3	0,7	-	-	-	50,9	0,1	-	-	0,3	44,9
122	prace rybaków morskich	100,0	0,1	-	0,1	0,1	-	0,1	0,3	-	-	1,0	47,5	0,1	-	2,8	0,1	46,9
123	prace na statkach żeglugi morskiej	100,0	0,3	1,7	0,7	0,3	0,3	0,2	1,3	0,2	0,3	0,3	56,7	0,7	0,5	2,3	1,0	32,2
124	prace na morskich platformach wiertniczych	100,0	3,5	4,4	0,7	0,2	0,2	8,3	2,8	0,2	10,2	0,9	52,1	2,3	1,2	2,3	3,7	5,8
125	prace w powietrzu wykonywane na statkach powietrznych przez personel pokładowy	100,0	3,3	1,9	4,1	0,4	2,0	5,0	40,6	1,1	2,3	1,2	7,3	18,3	1,4	1,2	5,2	1,0
126	prace bezpośrednio przy obsłudze urządzeń wiertniczych i wydobywczych przy poszukiwaniu złóż ropy naftowej lub gazu ziemnego	100,0	2,7	2,5	2,1	6,0	0,9	17,5	1,5	0,2	48,3	0,3	0,8	2,2	1,3	0,3	10,6	2,3
127	prace bezpośrednio przy obróbce odwiertów w górnictwie otworowym: ropy naftowej lub gazu ziemnego	100,0	1,0	2,0	1,0	37,0	-	4,0	-	-	50,0	-	-	-	1,0	-	3,0	1,0
128	prace bezpośrednio przy spawaniu łukowym lub cięciu termicznym w pomieszczeniach o bardzo małej kubaturze, z utrudnioną wentylacją (podwójne dna statków, zbiorniki, rury itp.)	100,0	5,6	6,1	1,2	0,3	2,3	1,4	10,5	3,3	1,4	1,8	41,1	2,3	3,2	2,6	2,9	12,9

**Tabela 5. Struktura osób wykonujących prace w szczególnych warunkach lub o szczególnym charakterze według województwa miejsca zamieszkania i kodu pracy w szczególnych warunkach lub o szczególnym charakterze (cd.).**  
**Informacje z dokumentu ZUS ZSWA złożonego za rok 2019**

Kod pracy w szczególnych warunkach lub o szczególnym charakterze		Liczba ubezpieczonych pracujących w szczególnych warunkach lub o szczególnym charakterze - za których płatnik złożył dokument ZUS ZSWA																
		Ogółem	Dolnośląskie	Kujawsko-pomorskie	Lubelskie	Lubuskie	Łódzkie	Małopolskie	Mazowieckie	Opolskie	Podkarpackie	Podlaskie	Pomorskie	Śląskie	Świętokrzyskie	Warmińsko-mazurskie	Wielkopolskie	Zachodniopomorskie
129	prace bezpośrednio przy malowaniu, nitowaniu lub montowaniu elementów wyposażenia w pomieszczeniach o bardzo małej kubaturze z utrudnioną wentylacją (podwójne dna statków, zbiorniki, rury itp.)	100,0	5,1	2,9	0,5	0,4	7,4	1,3	14,4	0,4	1,4	1,7	33,1	3,2	0,6	2,9	1,3	21,2
130	prace wewnątrz cystern, kotłów, a także zbiorników o bardzo małej kubaturze po substancjach niebezpiecznych	100,0	9,4	8,4	1,2	0,4	5,2	4,3	25,3	2,9	5,9	0,7	3,7	5,9	8,9	4,9	7,9	4,0
131	prace przy ręcznym układaniu na gorąco nawierzchni z mieszanek mineralnolubimicznych	100,0	11,4	3,0	6,1	2,1	1,3	18,0	12,9	2,1	0,8	0,3	8,9	15,2	8,9	0,7	5,4	1,5
132	prace bezpośrednio przy przetwórstwie materiałów zawierających azbest lub prace rozbiórkowe związane z ich usuwaniem	100,0	9,0	2,0	5,2	13,0	-	11,0	2,0	0,3	0,9	-	0,6	22,0	27,5	0,9	1,2	0,3
133	prace garbarskie bezpośrednio przy obróbce mokrych skór	100,0	1,9	0,6	1,9	5,7	4,4	21,5	12,0	0,6	-	-	5,1	31,6	-	-	12,7	-
134	prace bezpośrednio przy zrywce lub ręcznej ścinie drzew przenośną pilarką z piłą łańcuchową	100,0	5,7	3,5	4,2	6,4	2,1	3,0	3,5	2,4	9,0	3,5	8,9	6,4	2,1	10,4	11,3	13,9
135	prace w pomieszczeniach o narzuconej technologii temperaturze powietrza poniżej 0 st. C	100,0	2,8	6,1	23,1	0,7	11,4	3,6	13,6	0,6	3,6	4,3	6,5	5,8	4,2	1,5	7,1	4,1
136	prace fizyczne ciężkie w podziemnych kanałach ściekowych	100,0	16,9	3,0	0,3	0,8	27,0	6,6	28,4	3,0	0,5	0,8	3,3	4,1	0,3	0,5	-	3,3
137	prace tancerzy zawodowych związane z bardzo ciężkim wysiłkiem fizycznym	100,0	6,7	5,4	1,8	0,3	10,4	6,0	16,1	-	1,2	0,3	9,1	21,3	1,6	0,1	7,6	2,5
138	prace przy wywozie nieczystości stałych i płynnych oraz prace na wysypiskach i wylewiskach nieczystości związane z bardzo ciężkim wysiłkiem fizycznym	100,0	7,5	5,1	7,2	2,8	11,8	7,8	11,2	2,1	5,1	1,7	9,4	6,3	1,0	2,4	8,5	8,7

**Tabela 5. Struktura osób wykonujących prace w szczególnych warunkach lub o szczególnym charakterze według województwa miejsca zamieszkania i kodu pracy w szczególnych warunkach lub o szczególnym charakterze (cd.).**  
**Informacje z dokumentu ZUS ZSWA złożonego za rok 2019**

Kod pracy w szczególnych warunkach lub o szczególnym charakterze		Liczba ubezpieczonych pracujących w szczególnych warunkach lub o szczególnym charakterze - za których płatnik złożył dokument ZUS ZSWA																
		Ogółem	Dolnośląskie	Kujawsko-pomorskie	Lubelskie	Lubuskie	Łódzkie	Małopolskie	Mazowieckie	Opolskie	Podkarpackie	Podlaskie	Pomorskie	Śląskie	Świętokrzyskie	Warmińsko-mazurskie	Wielkopolskie	Zachodniopomorskie
139	prace przy kuciu ręcznym w kuźniach przemysłowych oraz obsłudze młotów mechanicznych	100,0	13,2	0,4	11,2	0,2	0,4	30,3	2,9	6,7	5,4	-	0,4	12,1	8,1	-	7,4	-
140	prace przy produkcji węglików spiekanych, elektrod, rud i walczków oraz żelazostopów	100,0	-	-	-	-	-	-	-	-	-	-	-	95,0	1,3	-	-	1,3
201	prace pilotów statków powietrznych (pilot, instruktor)	100,0	4,7	3,0	4,9	1,1	2,4	4,9	40,1	0,7	6,7	1,6	4,1	8,6	1,8	1,6	4,7	1,9
202	prace kontrolerów ruchu lotniczego	100,0	4,5	2,6	2,4	1,6	4,2	10,2	41,2	0,2	4,3	0,7	6,7	7,4	0,7	0,5	8,7	3,5
203	prace mechaników lotniczych związane z bezpośrednią obsługą potwierdzającą bezpieczeństwo statków powietrznych na płycie lotniska	100,0	2,9	2,3	10,8	-	0,7	2,9	53,9	0,3	14,1	0,3	1,3	3,9	2,0	0,7	2,0	1,0
204	prace nawigatorów na statkach morskich oraz pilotów morskich	100,0	-	-	-	-	-	14,3	-	-	-	-	-	-	-	-	-	85,7
205	prace maszynistów pojazdów trakcyjnych (maszynista pojazdów trakcyjnych, maszynista instruktor, maszynista zakładowy, maszynista wieloczynnościowych i ciężkich maszyn do kolejowych robót budowlanych i kolejowej sieci trakcyjnej, kierowca lokomotywy spalinowej o mocy do 300 KM, pomocnik maszynisty pojazdów trakcyjnych) i kierowników pociągów	100,0	9,0	4,5	7,4	1,5	6,1	7,7	11,0	3,4	3,3	2,3	6,5	17,1	3,9	2,8	7,6	3,6



**Tabela 5. Struktura osób wykonujących prace w szczególnych warunkach lub o szczególnym charakterze według województwa miejsca zamieszkania i kodu pracy w szczególnych warunkach lub o szczególnym charakterze (cd.).**  
**Informacje z dokumentu ZUS ZSWA złożonego za rok 2019**

Kod pracy w szczególnych warunkach lub o szczególnym charakterze		Liczba ubezpieczonych pracujących w szczególnych warunkach lub o szczególnym charakterze - za których płatnik złożył dokument ZUS ZSWA																
		Ogółem	Dolnośląskie	Kujawsko-pomorskie	Lubelskie	Lubuskie	Łódzkie	Małopolskie	Mazowieckie	Opolskie	Podkarpackie	Podlaskie	Pomorskie	Śląskie	Świętokrzyskie	Warmińsko-mazurskie	Wielkopolskie	Zachodniopomorskie
206	prace bezpośrednio przy ustawianiu drogi przebiegu pociągów i pojazdów metra (dyżurny ruchu, nastawniczy, manewrowy, ustawiacz, zwrotniczy, rewident taboru bezpośrednio potwierdzający bezpieczeństwo pociągu, dyspozytor ruchu metra, dyżurny ruchu i stacji metra)	100,0	8,8	4,5	6,5	2,5	6,3	7,9	6,8	4,2	5,0	2,9	5,2	18,6	3,7	2,9	6,4	4,2
207	prace funkcjonariuszy straży ochrony kolei	100,0	5,6	3,1	8,4	4,0	8,4	6,6	7,2	3,6	7,8	3,5	4,3	10,6	4,9	4,8	8,1	4,7
208	prace kierowców autobusów, trolejbusów oraz motorniczych tramwajów w transporcie publicznym	100,0	8,1	4,9	5,8	1,8	7,2	7,5	18,2	2,2	5,0	3,1	7,1	11,0	2,6	3,3	7,3	3,6
209	prace kierowców pojazdów uprzywilejowanych	100,0	4,4	7,7	4,3	1,0	4,4	5,0	26,2	1,6	8,5	4,6	3,4	6,7	9,6	2,4	7,4	0,9
210	prace kierowców pojazdów przewożących towary niebezpieczne wymagające oznakowania pojazdu tablicą ostrzegawczą barwy pomarańczowej, zgodnie z przepisami Umowy europejskiej dotyczącej międzynarodowego przewozu drogowego towarów niebezpiecznych (ADR), sporządzonej w Genewie dnia 30 września 1957 r.	100,0	6,6	4,4	7,2	3,6	6,2	6,0	12,1	5,7	3,9	2,9	3,8	12,8	2,3	3,4	7,1	3,5
211	prace operatorów reaktorów jądrowych	100,0	-	2,3	4,5	-	-	-	84,1	-	2,3	-	-	-	-	-	4,5	-
212	prace operatorów żurawi wieżowych, do obsługi których są wymagane uprawnienia kategorii IŻ lub równorzędne oraz dźwignic portowych lub stoczniowych	100,0	1,5	2,5	3,8	1,0	4,5	12,0	8,3	1,2	6,8	0,8	33,0	8,1	2,3	2,3	1,3	9,4

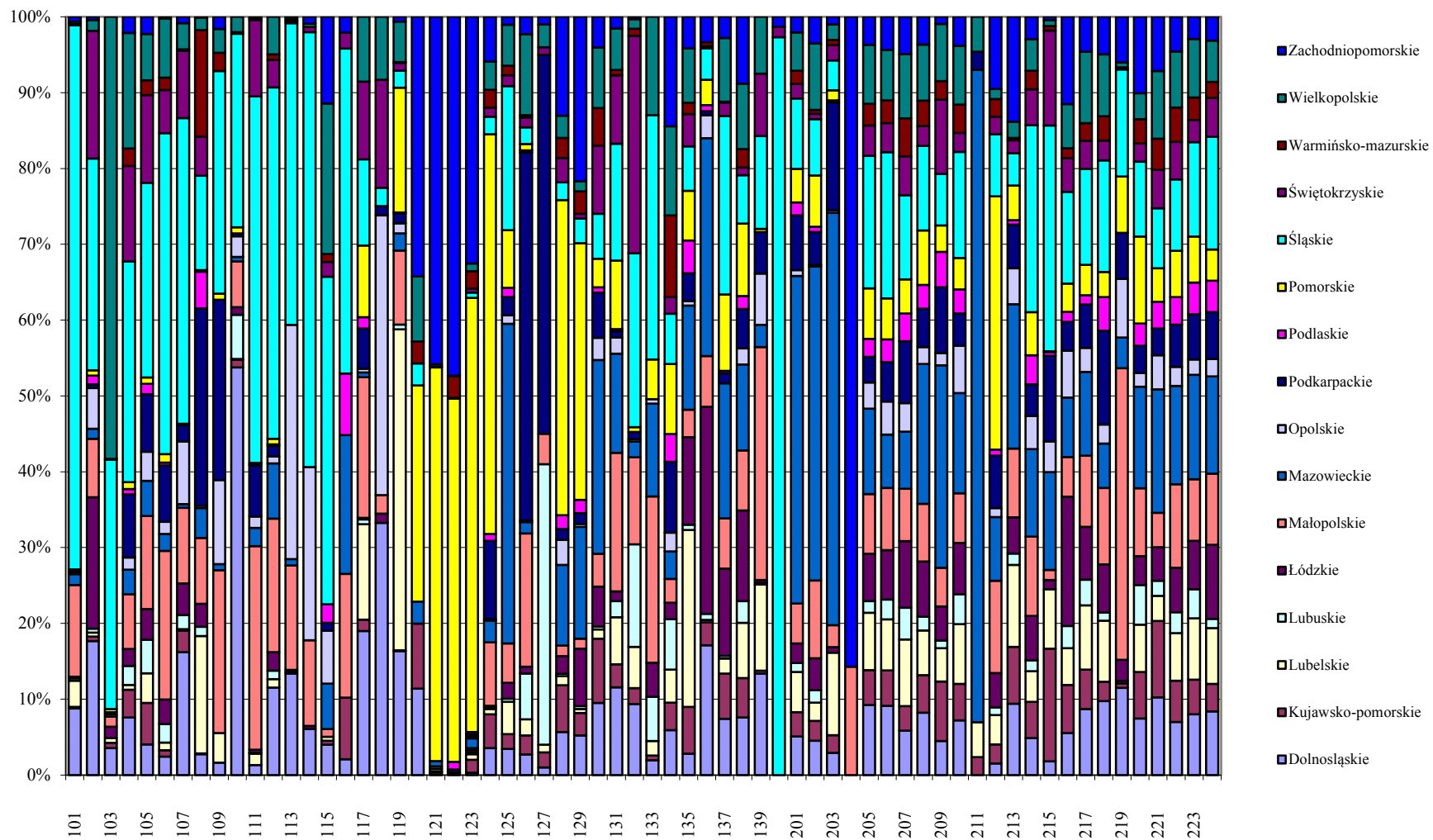
**Tabela 5. Struktura osób wykonujących prace w szczególnych warunkach lub o szczególnym charakterze według województwa miejsca zamieszkania i kodu pracy w szczególnych warunkach lub o szczególnym charakterze (cd.).**  
**Informacje z dokumentu ZUS ZSWA złożonego za rok 2019**

Kod pracy w szczególnych warunkach lub o szczególnym charakterze		Liczba ubezpieczonych pracujących w szczególnych warunkach lub o szczególnym charakterze - za których płatnik złożył dokument ZUS ZSWA																
		Ogółem	Dolnośląskie	Kujawsko-pomorskie	Lubelskie	Lubuskie	Łódzkie	Małopolskie	Mazowieckie	Opolskie	Podkarpackie	Podlaskie	Pomorskie	Śląskie	Świętokrzyskie	Warmińsko-mazurskie	Wielkopolskie	Zachodniopomorskie
213	prace przy bezpośrednim sterowaniu procesami technologicznymi mogącymi stwarzać zagrożenie wystąpienia poważnej awarii przemysłowej ze skutkami dla bezpieczeństwa publicznego	100,0	9,3	7,4	10,7	1,5	4,7	9,0	18,8	4,7	5,7	0,6	4,5	4,2	1,7	0,3	2,1	13,7
214	prace przy bezpośrednim sterowaniu procesami technicznymi mogącymi spowodować awarię techniczną z poważnymi skutkami dla bezpieczeństwa publicznego	100,0	4,8	4,7	4,0	1,4	5,8	10,3	11,4	4,3	4,1	3,8	5,6	24,3	4,7	2,4	4,1	2,9
215	prace bezpośrednio przy produkcji materiałów wybuchowych, środków strzałowych, wyrobów pirotechnicznych oraz ich konfekcjonowaniu	100,0	1,8	14,7	7,8	-	1,2	1,3	12,8	4,0	11,2	0,5	0,1	29,5	12,4	0,6	0,8	0,4
216	prace bezpośrednio przy sterowaniu blokami energetycznymi wytwarzającymi energię elektryczną lub ciepłą	100,0	5,5	6,3	4,8	2,9	16,9	5,2	7,8	6,1	3,8	1,3	3,7	12,0	4,4	1,3	5,8	11,4
217	prace elektryków bezpośrednio przy usuwaniu awarii oraz eksploatacji napowietrznych sieci elektroenergetycznych w warunkach prac pod napięciem	100,0	8,5	5,1	8,3	3,3	6,8	9,2	10,8	3,1	5,6	1,2	3,9	12,4	3,6	2,3	9,2	4,5
218	prace członków zespołów ratownictwa medycznego	100,0	9,7	2,5	8,0	1,1	6,3	10,0	5,8	2,5	12,3	4,4	3,3	14,6	2,6	3,2	8,1	4,9
219	prace członków zawodowych ekip ratownictwa (chemicznego, górskiego, morskiego, górnictwa otworowego)	100,0	11,4	0,6	-	0,3	2,8	38,2	4,0	7,7	6,0	-	7,4	14,0	0,3	-	0,6	6,0
220	prace pracowników jednostek ochrony przeciwpożarowej, o których mowa w art. 15 pkt 1a-5 i 8 ust. z dnia 24.08.1991 r. o ochronie przeciwpożarowej, uczestniczących bezpośrednio w akcjach ratowniczych	100,0	7,4	6,1	6,2	5,2	3,8	8,9	13,3	1,8	3,6	2,9	11,4	9,8	2,4	3,2	3,4	10,0

**Tabela 5. Struktura osób wykonujących prace w szczególnych warunkach lub o szczególnym charakterze według województwa miejsca zamieszkania i kodu pracy w szczególnych warunkach lub o szczególnym charakterze (dok.).**  
**Informacje z dokumentu ZUS ZSWA złożonego za rok 2019**

Kod pracy w szczególnych warunkach lub o szczególnym charakterze		Liczba ubezpieczonych pracujących w szczególnych warunkach lub o szczególnym charakterze - za których płatnik złożył dokument ZUS ZSWA																
		Ogółem	Dolnośląskie	Kujawsko-pomorskie	Lubelskie	Lubuskie	Łódzkie	Małopolskie	Mazowieckie	Opolskie	Podkarpackie	Podlaskie	Pomorskie	Śląskie	Świętokrzyskie	Warmińsko-mazurskie	Wielkopolskie	Zachodniopomorskie
221	prace nauczycieli, wychowawców i innych pracowników pedagogicznych zatrudnionych w młodzieżowych ośrodkach wychowawczych, młodzieżowych ośrodkach socjoterapii, ośrodkach szkolno - wychowawczych, schroniskach dla nieletnich oraz zakładach poprawczych, zgodnie z przepisami ustawy z dnia 26 października 1982 r. o postępowaniu w sprawach nieletnich	100,0	10,2	10,0	3,3	2,0	4,4	4,5	16,2	4,5	3,5	3,5	4,4	7,9	5,0	4,1	8,9	7,1
222	prace personelu sprawującego opiekę nad mieszkańcami domów pomocy społecznej dla przewlekle psychicznie chorych, niepełnosprawnych intelektualnie dzieci i młodzieży lub dorosłych, zgodnie z przepisami ustawy z dnia 12 marca 2004 r. o pomocy społecznej	100,0	6,9	5,4	6,2	2,7	5,8	10,9	12,8	2,5	5,5	3,6	6,0	9,3	4,9	4,5	7,3	4,5
223	prace personelu medycznego oddziałów psychiatrycznych i leczenia uzależnień w bezpośrednim kontakcie z pacjentami, zgodnie z przepisami ustawy z dnia 19 sierpnia 1994 r. o ochronie zdrowia psychicznego	100,0	7,9	4,5	8,0	3,8	6,3	8,0	13,6	2,0	5,9	4,1	6,0	12,3	2,9	2,9	7,6	2,9
224	prace personelu medycznego w zespołach operacyjnych dyscyplin zabiegowych i anestezjologii w warunkach ostrego dyżuru	100,0	8,3	3,6	7,3	1,2	9,7	9,3	12,7	2,3	6,1	4,1	4,1	14,7	5,1	2,1	5,4	3,1

**Rys. 4. Struktura osób wykonujących prace w szczególnych warunkach lub o szczególnym charakterze dla poszczególnych kodów według województw.**  
**Informacje z dokumentu ZUS ZSWA złożonego za rok 2019.**



Średni wiek osób wykonujących prace w szczególnych warunkach lub o szczególnym charakterze wynosił 45,2 roku (45,5 roku - mężczyźni, 44,3 roku - kobiety) i w porównaniu do roku poprzedniego wzrósł o dwa miesiące. Najliczniejszym przedziałem był przedział wiekowy 50 – 54 lata (16,8% ogółu). W populacji dominowali mężczyźni w wieku 55 – 59 lat, stanowiąc 16,9% ogółu mężczyzn, natomiast w populacji dominowały kobiety w wieku 45 – 49 lat, stanowiąc 20,2% ogółu kobiet. Strukturę według wieku przedstawia tabela 6, natomiast średni wiek osób, za które złożono ZUS ZSWA za 2019 r. według województw przedstawia tabela 7.

**Tabela 6. Struktura osób wykonujących prace w szczególnych warunkach lub o szczególnym charakterze według wieku. Informacje z dokumentu ZUS ZSWA złożonego za rok 2019.**

Wiek w latach	Ogółem	Mężczyźni	Kobiety
	<i>w odsetkach</i>		
<b>OGÓŁEM</b>	<b>100,0</b>	<b>100,0</b>	<b>100,0</b>
19 i mniej	0,1	0,1	0,1
20 - 24	3,2	3,3	2,8
25 - 29	7,9	7,8	8,2
30 - 34	10,2	10,1	10,6
35 - 39	11,2	11,4	10,3
40 - 44	12,6	12,1	14,3
45 - 49	15,6	14,0	20,2
50 - 54	16,8	16,0	19,2
55 - 59	15,9	16,9	13,0
60 i więcej	6,5	8,2	1,4
<b>Średni wiek</b>	<b>45,2</b>	<b>45,5</b>	<b>44,3</b>

Średni wiek osób wykonujących prace w szczególnych warunkach lub o szczególnym charakterze jest mało zróżnicowany w poszczególnych województwach i wahał się: dla mężczyzn – od 44,8 roku (województwo lubelskie) do 46,8 roku (województwo opolskie), zaś dla kobiet – od 43,7 roku (województwo kujawsko-pomorskie i wielkopolskie) do 44,7 roku (województwo lubuskie i mazowieckie).

**Tabela 7. Średni wiek osób wykonujących prace w szczególnych warunkach lub o szczególnym charakterze według województwa miejsca zamieszkania. Informacje z dokumentu ZUS ZSWA złożonego za rok 2019.**

Województwo	Ogółem	Mężczyźni	Kobiety
	średni wiek w latach		
<b>O G Ó Ł E M</b>	<b>45,2</b>	<b>45,5</b>	<b>44,3</b>
02 DOLNOŚLĄSKIE	45,1	45,3	44,4
04 KUJAWSKO-POMORSKIE	44,8	45,2	43,7
06 LUBELSKIE	44,7	44,8	44,6
08 LUBUSKIE	45,3	45,5	44,7
10 ŁÓDZKIE	45,6	46,1	44,5
12 MAŁOPOLSKIE	45,5	46,0	44,1
14 MAZOWIECKIE	45,3	45,6	44,7
16 OPOLSKIE	46,3	46,8	44,3
18 PODKARPACKIE	45,2	45,6	44,0
20 PODLASKIE	45,2	45,9	43,8
22 POMORSKIE	44,7	44,9	44,0
24 ŚLĄSKIE	45,3	45,5	44,4
26 ŚWIĘTOKRZYSKIE	45,1	45,5	44,3
28 WARMIŃSKO-MAZURSKIE	45,5	45,9	44,5
30 WIELKOPOLSKIE	44,6	45,0	43,7
32 ZACHODNIOPOMORSKIE	45,0	45,3	43,8

Większe zróżnicowanie średniego wieku osób wykonujących prace w szczególnych warunkach lub o szczególnym charakterze występuje dla poszczególnych kodów. I tak, średnio najmłodsze osoby wykonywały prace oznaczone kodem 137 – *prace tancerzy zawodowych związane z bardzo ciężkim wysiłkiem fizycznym* (średni wiek dla mężczyzn wynosił 30,8 roku, dla kobiet – 29,1 roku), prace oznaczone kodem 125 – *prace w powietrzu wykonywane na statkach powietrznych przez personel pokładowy* (średni wiek dla mężczyzn wynosił 33,7 roku, dla kobiet – 35,3 roku) oraz prace wykonywane przez kobiety, oznaczone kodem 123 – *prace na statkach żeglugi* (średni wiek 29,7 roku) i oznaczone kodem 124 – *prace na morskich platformach wiertniczych* (średni wiek 29,8 roku). Najwyższy średni wiek (49,8 lat) należy do osób wykonujących prace oznaczone kodem 204 – *prace nawigatorów na statkach morskich i pilotów* i są to wyłącznie mężczyźni oraz dla wykonujących prace oznaczone kodem 216 – *prace bezpośrednio przy sterowaniu blokami energetycznymi wytwarzającymi energię elektryczną lub ciepłą* (48,8 roku). Zróżnicowanie średniego wieku w zależności od kodu wykonywanej pracy w szczególnych warunkach lub o szczególnym charakterze przedstawia tabela 8 oraz rysunek 5.

**Tabela 8. Średni wiek osób wykonujących prace w szczególnych warunkach lub o szczególnym charakterze dla poszczególnych kodów pracy w szczególnych warunkach lub o szczególnym charakterze.**  
**Informacje z dokumentu ZUS ZSWA złożonego za rok 2019.**

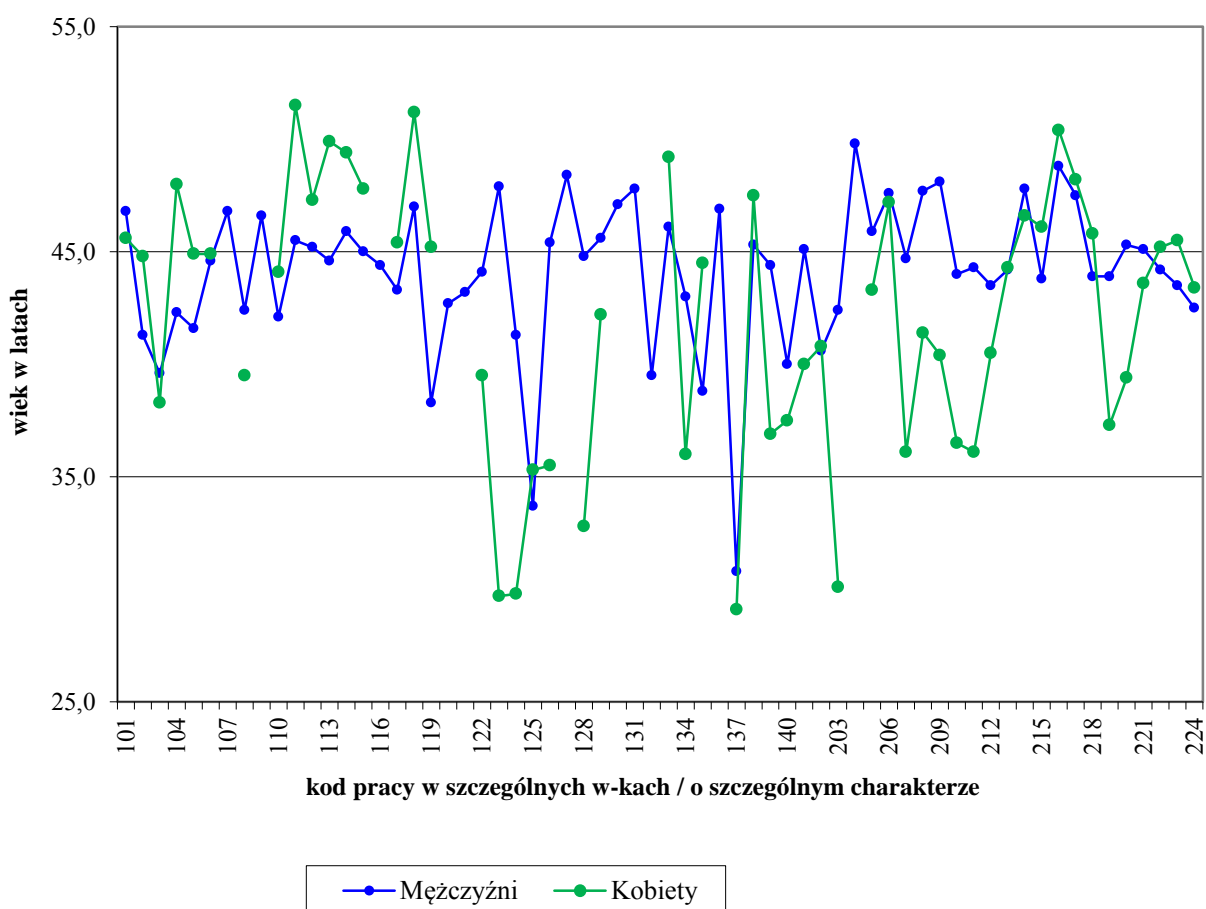
Kod pracy w szczególnych warunkach lub o szczególnym charakterze	Ogółem	Mężczyźni	Kobiety
	<i>Średni wiek w latach</i>		
<b>O G Ó Ł E M</b>	<b>45,2</b>	<b>45,5</b>	<b>44,3</b>
101	46,5	46,8	45,6
102	41,3	41,3	44,8
103	39,6	39,6	38,3
104	42,4	42,3	48,0
105	41,8	41,6	44,9
106	44,6	44,6	44,9
107	46,8	46,8	-
108	41,9	42,4	39,5
109	46,6	46,6	-
110	42,2	42,1	44,1
111	45,6	45,5	51,5
112	45,3	45,2	47,3
113	44,6	44,6	49,9
114	46,2	45,9	49,4
115	45,6	45,0	47,8
116	44,4	44,4	-
117	43,9	43,3	45,4
118	47,3	47,0	51,2
119	41,6	38,3	45,2
120	42,7	42,7	-
121	43,2	43,2	-
122	44,0	44,1	39,5
123	47,6	47,9	29,7
124	41,1	41,3	29,8
125	34,9	33,7	35,3
126	45,4	45,4	35,5
127	48,4	48,4	-
128	44,7	44,8	32,8
129	45,6	45,6	42,2
130	47,1	47,1	-
131	47,8	47,8	-
132	39,4	39,4	-
133	46,5	46,1	49,2
134	43,0	43,0	36,0
135	40,1	38,8	44,5
136	46,9	46,9	-
137	29,8	30,8	29,1
138	45,4	45,3	47,5
139	44,2	44,4	36,9
140	39,8	40,0	37,5
201	44,8	45,1	40,0
202	40,7	40,6	40,8
203	41,8	42,4	30,1

**Tabela 8. Średni wiek osób wykonujących prace w szczególnych warunkach lub o szczególnym charakterze dla poszczególnych kodów pracy w szczególnych warunkach lub o szczególnym charakterze (dok.).**  
**Informacje z dokumentu ZUS ZSWA złożonego za rok 2019.**

Kod pracy w szczególnych warunkach lub o szczególnym charakterze	Ogółem	Mężczyźni	Kobiety
	<i>Średni wiek w latach</i>		
204	49,8	49,8	-
205	45,7	45,9	43,3
206	47,5	47,6	47,2
207	44,3	44,7	36,1
208	47,3	47,7	41,4
209	48,0	48,1	40,4
210	43,9	44,0	36,5
211	43,4	44,3	36,1
212	43,4	43,5	40,5
213	44,2	44,2	44,3
214	47,7	47,8	46,6
215	44,7	43,8	46,1
216	48,8	48,8	50,4
217	47,5	47,5	48,2
218	44,2	43,9	45,8
219	43,9	43,9	37,3
220	45,2	45,3	39,4
221	44,1	45,1	43,6
222	45,1	44,2	45,2
223	45,1	43,5	45,5
224	43,2	42,5	43,4



**Rys. 5. Średni wiek osób wykonujących prace w szczególnych warunkach lub o szczególnym charakterze w zależności od kodu pracy w szczególnych warunkach lub o szczególnym charakterze.**



Średni staż pracy w szczególnych warunkach lub o szczególnym charakterze<sup>2</sup> osób, za które płatnik złożył dokument ZUS ZSWA za 2019 r. (zsumowany ze wszystkich dokumentów ZUS ZSWA złożonych do tej pory za daną osobę, tj. średni staż w okresie od 1 stycznia 2009 r. do 31 grudnia 2019 r.) wyniósł 6,32 roku, zaś dominującą długością tego stażu było 10 lat (tj. staż o długości 10,00 roku – 10,99 roku) – stażem o tej długości legitymowało się 20,4% osób wykonujących prace w szczególnych warunkach lub o szczególnym charakterze, za które płatnik złożył dokument ZUS ZSWA za 2019 r.

<sup>2</sup> Płatnik na dokumencie ZUS ZSWA jest zobowiązany wpisać daty rozpoczęcia i zakończenia okresu pracy w szczególnych warunkach lub o szczególnym charakterze w roku kalendarzowym za który składa ten dokument.

**Tabela 9. Struktura osób wykonujących prace w szczególnych warunkach lub o szczególnym charakterze, za które płatnik złożył dokument ZUS ZSWA za 2019 rok, według stażu pracy w szczególnych warunkach lub o szczególnym charakterze.**

*Stan na koniec 2019 r.*

Staż pracy w szczególnych warunkach lub o szczególnym charakterze w latach	Ogółem	Mężczyźni	Kobiety
	w odsetkach		
<b>OGÓŁEM</b>	<b>100,0</b>	<b>100,0</b>	<b>100,0</b>
w tym:			
do 1 roku	13,2	13,7	11,9
1 rok	8,6	8,5	8,8
2 lata	6,9	6,8	6,9
3 lata	5,9	5,8	6,2
4 lata	5,0	4,9	5,5
5 lat	4,3	4,1	4,8
6 lat	4,4	4,2	4,9
7 lat	5,3	5,1	5,9
8 lat	9,4	9,4	9,4
9 lat	12,9	12,9	12,8
10 lat	20,4	20,8	19,1
11 lat	3,4	3,5	3,2
<b>Średni staż w latach</b>	<b>6,32</b>	<b>6,32</b>	<b>6,31</b>

Odmienne kształtuje się struktura według stażu pracy w szczególnych warunkach lub o szczególnym charakterze (zsumowanego ze wszystkich dokumentów ZUS ZSWA złożonych do tej pory za daną osobę, tj. stażu w okresie od 1 stycznia 2009 r. do 31 grudnia 2019 r.) osób, za które płatnik chociaż raz, za lata 2009, 2010, 2011, 2012, 2013, 2014, 2015, 2016, 2017, 2018 lub 2019 złożył ZUS ZSWA, tj. osób, które w 2019 r. nie musiały już pracować w szczególnych warunkach lub o szczególnym charakterze. Średni staż pracy w szczególnych warunkach lub o szczególnym charakterze tych osób, jest krótszy – na koniec 2019 r. wynosił on 5,62 roku. Oznacza to, że wśród osób wykonujących prace w szczególnych warunkach lub o szczególnym charakterze są osoby, które wykonywały te prace przez krótki okres czasu.

Poniżej jednego roku prace te wykonywało blisko 19% ogółu pracowników, za których płatnicy złożyli ZUS ZSWA w wymienionych latach.

**Tabela 10. Struktura osób wykonujących prace w szczególnych warunkach lub o szczególnym charakterze, za które płatnik złożył dokument ZUS ZSWA za 2009, 2010, 2011, 2012, 2013, 2014, 2015, 2016, 2017, 2018 lub 2019 rok, według stażu pracy w szczególnych warunkach lub o szczególnym charakterze.**

*Stan na koniec 2019 r.*

Staż pracy w szczególnych warunkach lub o szczególnym charakterze w latach	Ogółem	Mężczyźni	Kobiety
	w odsetkach		
<b>OGÓŁEM</b>	<b>100,0</b>	<b>100,0</b>	<b>100,0</b>
w tym:			
do 1 roku	18,7	19,7	15,6
1 rok	9,4	9,3	9,6
2 lata	7,1	7,0	7,3
3 lata	5,9	5,7	6,4
4 lata	5,1	4,9	5,7
5 lat	4,8	4,6	5,5
6 lat	5,2	5,0	5,8
7 lat	6,2	6,0	6,7
8 lat	8,7	8,7	8,9
9 lat	10,7	10,6	10,9
10 lat	15,4	15,6	14,8
11 lat	2,6	2,6	2,4
<b>Średni staż w latach</b>	<b>5,62</b>	<b>5,57</b>	<b>5,75</b>

## Podsumowanie

### Dokument ZUS ZSWA

Zgodnie z art. 38 ustawy o emeryturach pomostowych, płatnik przekazuje do Zakładu Ubezpieczeń Społecznych *Zgłoszenie danych o pracy w szczególnych warunkach lub o szczególnym charakterze (ZUS ZSWA)*. Jest to informacja o pracowniku, za którego płatnik był obowiązany opłacać składki na Fundusz Emerytur Pomostowych. Dokument ten płatnik składa do końca marca danego roku za poprzedni rok kalendarzowy.

Do końca marca 2020 r. płatnicy składali dokumenty ZUS ZSWA za rok 2019.

### Liczba płatników, którzy złożyli dokument ZUS ZSWA za 2019 r.

Za 2019 r. dokument ZUS ZSWA złożyło 9,4 tys. płatników za 317,0 tys. pracowników wykonujących prace w szczególnych warunkach lub o szczególnym charakterze.

W porównaniu z rokiem poprzednim liczba płatników zmalała o 9,6%. Podobnie jak w latach poprzednich największy odsetek płatników, którzy złożyli dokument ZUS ZSWA stanowili płatnicy prowadzący działalność w transporcie i gospodarce magazynowej; w rolnictwie, leśnictwie, łowiectwie i rybactwie; w opiece zdrowotnej i pomocy społecznej.

### Kod pracy

Najliczniejszą grupę stanowiły osoby z kodem pracy w szczególnych warunkach lub w szczególnym charakterze 208 – *prace kierowców autobusów, trolejbusów oraz motorniczych tramwajów w transporcie publicznym* – 14,5% pracowników za których został złożony ZUS ZSWA za 2019 r. Wśród kobiet najliczniej reprezentowane były osoby zatrudnione przy *pracach personelu medycznego w zespołach operacyjnych dyscyplin zabiegowych i anestezjologii w warunkach ostrego dyżuru* - kod 224 – 28,5%.

### Płeć i wiek pracowników wykonujących prace w szczególnych warunkach lub o szczególnym charakterze

Wśród osób, za które płatnicy złożyli ZUS ZSWA za 2019 r. przeważali mężczyźni stanowiąc 74,1%, zaś kobiety 25,9%.

Średni wiek osób wykonujących prace w szczególnych warunkach lub o szczególnym charakterze wynosił 45,2 roku i w porównaniu z rokiem poprzednim był wyższy średnio o 2 miesiące. Dla mężczyzn wyniósł on 45,5 roku, a dla kobiet - 44,3 roku.

W strukturze wiekowej największy odsetek stanowiły osoby w wieku 50 – 54 lat (16,8% ogółu). W przypadku mężczyzn najwyższy odsetek stanowili mężczyźni w wieku 55 – 59 lat (16,9% ogółu mężczyzn), w przypadku kobiet 20,2% ogółu kobiet było w wieku 45 – 49 lat.

### **Staż pracy pracowników wykonujących prace w szczególnych warunkach lub o szczególnym charakterze**

Średni staż (zsumowany ze wszystkich dokumentów ZUS ZSWA złożonych do tej pory za daną osobę) osób, za które płatnik złożył dokument ZUS ZSWA za 2019 r. wyniósł 6,32 roku. Najdłuższym stażem o długości 10 lat legitymowało się 20,4% osób wykonujących prace w szczególnych warunkach lub o szczególnym charakterze.

Nieco krótszy średni staż pracy osób wykonujących prace w szczególnych warunkach lub o szczególnym charakterze, wynoszący 5,62 roku, odnotowano w przypadku osób, za które płatnik, chociaż raz, za lata 2009, 2010, 2011, 2012, 2013, 2014, 2015, 2016, 2017, 2018 lub 2019 złożył dokument ZUS IWA.