

Informacja o ubezpieczonych wykonujących prace  
w szczególnych warunkach lub o szczególnym  
charakterze – na podstawie dokumentów ZUS ZSWA  
złożonych za 2022 rok.

**DEPARTAMENT STATYSTYKI I PROGNOZ AKTUARIALNYCH**

*Warszawa 2023*



ZAKŁAD  
UBEZPIECZEŃ  
SPOŁECZNYCH

Opracowała: Aleksandra Milczarska

Akceptowała: Izabela Tomczyk Wicedyrektor Departamentu Statystyki i Prognoz  
Aktuarialnych

[www.zus.pl](http://www.zus.pl)

[www.psz.zus.pl](http://www.psz.zus.pl)

Zgodnie z art. 3 ustawy o emeryturach pomostowych z dnia 19 grudnia 2008 r. (tj. Dz.U. 2023 poz.164), prace w szczególnych warunkach to prace związane z czynnikami ryzyka, które z wiekiem mogą z dużym prawdopodobieństwem spowodować trwałe uszczerbek zdrowia. Są wykonywane w szczególnych warunkach środowiska pracy, determinowanych siłami natury lub procesami technologicznymi, które mimo zastosowania środków profilaktyki technicznej, organizacyjnej i medycznej stawiają przed pracownikami przed osiągnięciem wieku emerytalnego.

W myśl art. 38 wspomnianej ustawy, płatnik składek przekazuje do Zakładu Ubezpieczeń Społecznych informację o pracowniku, za którego był obowiązany opłacać składki na Fundusz Emerytur Pomostowych. Dokument ZUS ZSWA – *Zgłoszenie danych o pracy w szczególnych warunkach lub o szczególnym charakterze* płatnik składa do końca marca danego roku za poprzedni rok kalendarzowy. Do końca marca 2023 r. płatnicy składali dokumenty ZUS ZSWA za rok 2022.

Według stanu bazy na czerwiec 2023 r., dokument ZUS ZSWA za 2022 r. złożyło 8,2 tys. płatników za 306,5 tys. pracowników<sup>1</sup> wykonujących prace w szczególnych warunkach lub o szczególnym charakterze. W porównaniu do roku poprzedniego liczba płatników nie zmieniła się, natomiast liczba pracowników wzrosła o 0,7%.

Podobnie jak w latach ubiegłych, największą grupę płatników, którzy złożyli ZUS ZSWA za 2022 r., stanowili płatnicy należący do sekcji PKD: H – transport i gospodarka magazynowa (21,1% ogółu płatników za 22,2% ogółu ubezpieczonych), A – rolnictwo, leśnictwo, łowiectwo i rybactwo (18,2% za 2,2% ubezpieczonych), oraz Q – opieka zdrowotna i pomoc społeczna (12,5% za 24,8% ubezpieczonych), zaś najmniejszą płatnicy należący do sekcji PKD: K – działalność finansowa i ubezpieczeniowa oraz J – informacja i komunikacja.

Średnio 1 płatnik złożył dokument ZUS ZSWA za 2022 r. za 37 ubezpieczonych wykonujących prace w szczególnych warunkach lub o szczególnym charakterze. Najwięcej – 129 ubezpieczonych – przypadało na 1 płatnika należącego do sekcji B – górnictwo i wydobywanie, najmniej – 4 osoby ubezpieczone – przypadały na 1 płatnika należącego do sekcji A – rolnictwo, leśnictwo i rybactwo.

Strukturę płatników, którzy złożyli ZUS ZSWA za 2022 r. według sekcji PKD przedstawia tabela 1.

**Uwaga:** Ze względu na zaokrąglenia danych, w niektórych przypadkach sumy składników mogą się nieznacznie różnić od podanych wielkości „ogółem”.

---

<sup>1</sup> Dana osoba została policzona 1 raz, niezależnie od tego, ilu płatników zgłosiło ją na ZUS ZSWA.

**Tabela 1. Struktura płatników oraz ubezpieczonych według sekcji PKD**

**Informacje z dokumentu ZUS ZSWA złożonego za rok 2022**

Wyszczególnienie		Struktura płatników	Struktura ubezpieczonych	Liczba ubezpieczonych na 1 płatnika
		w odsetkach		
<b>OGÓŁEM</b>		<b>100,0</b>	<b>100,0</b>	<b>37</b>
<b>w tym:</b>				
<b>Sekcja: A</b>	rolnictwo, leśnictwo, łowiectwo i rybactwo	18,2	2,2	4
<b>Sekcja: B</b>	górnictwo i wydobywanie	1,0	3,3	129
<b>Sekcja: C</b>	przetwórstwo przemysłowe	10,2	14,4	53
<b>Sekcja: D</b>	wytwarzanie i zaopatrywanie w energię elektryczną, gaz, parę wodną, gorącą wodę i powietrze do układów klimatyzacyjnych	1,3	3,8	107
<b>Sekcja: E</b>	dostawa wody; gospodarowanie ściekami i odpadami oraz działalność związana z rekultywacją	6,4	3,1	18
<b>Sekcja: F</b>	budownictwo	5,5	1,4	9
<b>Sekcja: G</b>	handel hurtowy i detaliczny; naprawa pojazdów samochodowych, włączając motocykle	8,1	1,9	9
<b>Sekcja: H</b>	transport i gospodarka magazynowa	21,1	22,2	39
<b>Sekcja: I</b>	działalność związana z zakwaterowaniem i usługami gastronomicznymi	0,2	0,0	6
<b>Sekcja: J</b>	informacja i komunikacja	0,0	0,0	13
<b>Sekcja: K</b>	działalność finansowa i ubezpieczeniowa	0,0	0,0	34
<b>Sekcja: L</b>	działalność związana z obsługą rynku nieruchomości	0,5	0,2	11
<b>Sekcja: M</b>	działalność profesjonalna, naukowa i techniczna	1,6	1,0	23
<b>Sekcja: N</b>	działalność w zakresie usług administrowania i działalność wspierająca	1,6	0,5	11
<b>Sekcja: O</b>	administracja publiczna i obrona narodowa; obowiązkowe zabezpieczenia społeczne	3,4	0,9	10
<b>Sekcja: P</b>	edukacja	2,8	1,7	23
<b>Sekcja: Q</b>	opieka zdrowotna i pomoc społeczna	12,5	24,8	74
<b>Sekcja: R</b>	działalność związana z kulturą, rozrywką i rekreacją	0,6	0,3	18
<b>Sekcja: S</b>	pozostała działalność usługowa	0,5	0,2	11

Wśród osób pracujących w szczególnych warunkach lub o szczególnym charakterze, za które płatnicy złożyli ZUS ZSWA za 2022 r. 72,5% stanowili mężczyźni, a 27,5% – kobiety.

Tak jak w roku ubiegłym, największą grupę osób, za które złożono ZUS ZSWA za 2022 r. stanowili pracownicy z kodem pracy w szczególnych warunkach lub o szczególnym charakterze **208** – prace

kierowców autobusów, trolejbusów oraz motorniczych tramwajów w transporcie publicznym – 13,5% ogółu. Osoby wykonujące prace oznaczone tym kodem stanowiły największą grupę także wśród mężczyzn (17,1%), za których płatnik złożył dokument ZUS ZSWA za 2022 r.

Wśród kobiet, za które złożono ZUS ZSWA za 2022 r. najliczniejszą grupę stanowiły osoby wykonujące prace oznaczone kodem **224** – prace personelu medycznego w zespołach operacyjnych dyscyplin zabiegowych i anestezjologii w warunkach ostrego dyżuru – 29,6%.

Strukturę pracowników, za których złożono dokumenty ZUS ZSWA według kodów pracy w szczególnych warunkach lub o szczególnym charakterze przedstawia tabela 2 oraz rysunek 1.

**Tabela 2. Struktura osób wykonujących prace w szczególnych lub o szczególnym charakterze według kodu pracy**  
**Informacje z dokumentu ZUS ZSWA złożonego za rok 2022**

Kod pracy w szczególnych warunkach lub o szczególnym charakterze		Ogółem	Mężczyźni	Kobiety
		w odsetkach		
	<b>O G Ó Ł E M</b>	<b>100,0</b>	<b>100,0</b>	<b>100,0</b>
101	prace bezpośrednio przy przeróbce mechanicznej węgla oraz rud metali lub ich wzbogacaniu	2,6	2,9	2,0
102	prace udostępniające lub eksploatacyjne związane z urabianiem minerałów skalnych	0,6	0,9	0,0
103	prace pod ziemią bezpośrednio przy drążeniu tuneli w górotworze	0,2	0,3	0,0
104	prace bezpośrednio przy zalewaniu form odlewniczych, transportowaniu naczyń odlewniczych z płynnym, rozgrzanym materiałem (żeliwo, staliwo, metale nieżelazne i ich stopy)	1,1	1,5	0,1
105	prace bezpośrednio przy ręcznej obróbce wykańczającej odlewy: usuwanie elementów układu wlewowego, ścinanie, szlifowanie powierzchni odlewów oraz ich malowanie na gorąco	1,2	1,5	0,3
106	prace bezpośrednio przy obsłudze wielkich pieców oraz pieców stalowniczych lub odlewniczych	0,8	1,1	0,0
107	prace murarskie bezpośrednio w piecach hutniczych, odlewniczych, bateriach koksowniczych oraz w piecach do produkcji materiałów ceramicznych	0,2	0,3	-
108	prace bezpośrednio przy ręcznym zestawianiu surowców lub ręcznym formowaniu wyrobów szklanych w hutnictwie szkła	0,7	0,8	0,5
109	prace bezpośrednio przy kuciu ręcznym w kuźniach	0,0	0,0	-
110	prace bezpośrednio przy obsłudze agregatów i urządzeń do produkcji metali nieżelaznych	0,8	1,1	0,1
111	prace bezpośrednio przy obsłudze ciągów walcowniczych: przygotowanie, dozоровanie pracy walców lub samotoków, ingerencja przy wypadaniu i zaklinowaniu materiałów	0,6	0,8	0,0
112	prace przy obsłudze dźwignic bezpośrednio przy wytapianiu surówki, stopów żelaza lub metali nieżelaznych	0,1	0,2	0,0
113	prace bezpośrednio przy produkcji koksu w bateriach koksowniczych	0,4	0,5	0,0
114	prace bezpośrednio przy wypychaniu koksu z baterii koksowniczych, gaszeniu lub sortowaniu koksu	0,1	0,2	0,0

**Tabela 2. Struktura osób wykonujących prace w szczególnych lub o szczególnym charakterze według kodu pracy (cd.)**

**Informacje z dokumentu ZUS ZSWA złożonego za rok 2022**

Kod pracy w szczególnych warunkach lub o szczególnym charakterze		Ogółem	Mężczyźni	Kobiety
		<i>w odsetkach</i>		
115	prace bezpośrednio przy produkcji materiałów formierskich lub izolacyjnoegzotermicznych używanych w odlewnictwie i hutnictwie	0,1	0,1	0,0
116	prace bezpośrednio przy ręcznym załadunku lub wyładunku pieców komorowych wyrobami ogniotrwałymi	0,0	0,0	-
117	prace bezpośrednio przy ręcznym załadunku lub rozładunku gorących wyrobów ceramicznych	0,3	0,2	0,3
118	prace bezpośrednio przy formowaniu wyrobów ogniotrwałych wielkogabarytowych	0,0	0,0	-
119	prace przy ręcznym formowaniu, odlewaniu, czyszczeniu lub szkliwieniu wyrobów ceramicznych	0,2	0,2	0,4
120	prace nurka lub kesoniarza, prace w komorach hiperbarycznych	0,0	0,0	-
121	prace fizyczne ciężkie bezpośrednio przy przeładunku w ładowniach statku	0,2	0,3	0,0
122	prace rybaków morskich	0,2	0,2	0,0
123	prace na statkach żeglugi morskiej	0,5	0,7	0,0
124	prace na morskich platformach wiertniczych	0,1	0,2	0,0
125	prace w powietrzu wykonywane na statkach powietrznych przez personel pokładowy	0,6	0,2	1,6
126	prace bezpośrednio przy obsłudze urządzeń wiertniczych i wydobywczych przy poszukiwaniu złóż ropy naftowej lub gazu ziemnego	0,3	0,4	-
127	prace bezpośrednio przy obróbce odwiertów w górnictwie otworowym: ropy naftowej lub gazu ziemnego	0,0	0,1	0,0
128	prace bezpośrednio przy spawaniu łukowym lub cięciu termicznym w pomieszczeniach o bardzo małej kubaturze, z utrudnioną wentylacją (podwójne dna statków, zbiorniki, rury itp.)	0,7	0,9	0,0
129	prace bezpośrednio przy malowaniu, nitowaniu lub montowaniu elementów wyposażenia w pomieszczeniach o bardzo małej kubaturze z utrudnioną wentylacją (podwójne dna statków, zbiorniki, rury itp.)	0,7	1,0	0,0
130	prace wewnątrz cystern, kotłów, a także zbiorników o bardzo małej kubaturze po substancjach niebezpiecznych	0,3	0,3	0,0
131	prace przy ręcznym układaniu na gorąco nawierzchni z mieszanek mineralnobitumicznych	0,2	0,3	0,0
132	prace bezpośrednio przy przetwórstwie materiałów zawierających azbest lub prace rozbiórkowe związane z ich usuwaniem	0,1	0,1	-
133	prace garbarskie bezpośrednio przy obróbce mokrych skór	0,1	0,1	0,0
134	prace bezpośrednio przy zrywce lub ręcznej ścinie drzew przenośną pilarką z piłą łańcuchową	2,1	2,9	0,0
135	prace w pomieszczeniach o narzuconej technologii temperaturze powietrza poniżej 0 st.C	1,9	2,1	1,4
136	prace fizyczne ciężkie w podziemnych kanałach ściekowych	0,1	0,1	0,0
137	prace tancerzy zawodowych związane z bardzo ciężkim wysiłkiem fizycznym	0,2	0,1	0,5
138	prace przy wywozie nieczystości stałych i płynnych oraz prace na wysypiskach i wylewiskach nieczystości związane z bardzo ciężkim wysiłkiem fizycznym	2,7	3,5	0,4

**Tabela 2. Struktura osób wykonujących prace w szczególnych lub o szczególnym charakterze według kodu pracy (cd.)**

**Informacje z dokumentu ZUS ZSWA złożonego za rok 2022**

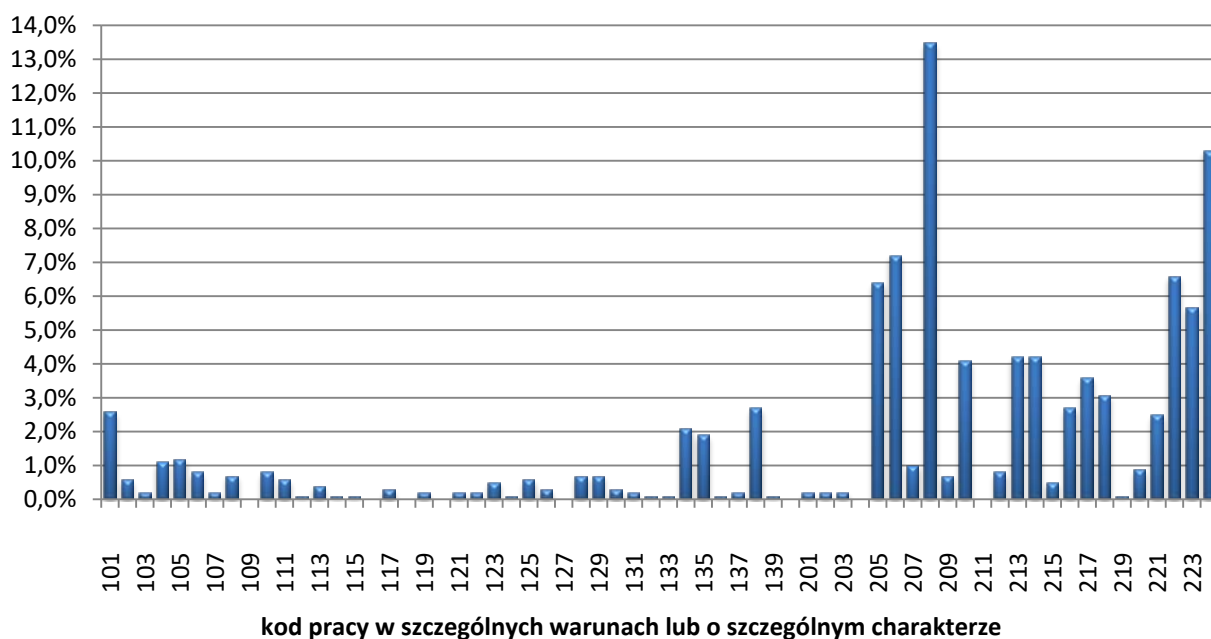
Kod pracy w szczególnych warunkach lub o szczególnym charakterze		Ogółem	Mężczyźni	Kobiety
		w odsetkach		
139	prace przy kuciu ręcznym w kuźniach przemysłowych oraz obsłudze młotów mechanicznych	0,1	0,2	0,0
140	prace przy produkcji węglików spiekanych, elektrod, rud i walczaków oraz żelazostopów	0,0	0,0	0,0
201	prace pilotów statków powietrznych (pilot, instruktor)	0,2	0,3	0,0
202	prace kontrolerów ruchu lotniczego	0,2	0,2	0,1
203	prace mechaników lotniczych związane z bezpośrednią obsługą potwierdzającą bezpieczeństwo statków powietrznych na płycie lotniska	0,2	0,3	0,0
204	prace nawigatorów na statkach morskich oraz pilotów morskich	0,0	0,0	-
205	prace maszynistów pojazdów trakcyjnych (maszynista pojazdów trakcyjnych, maszynista instruktor, maszynista zakładowy, maszynista wieloczynnościowych i ciężkich maszyn do kolejowych robót budowlanych i kolejowej sieci trakcyjnej, kierowca lokomotywy spalinowej o mocy do 300 KM, pomocnik maszynisty pojazdów trakcyjnych) i kierowników pociągów	6,4	8,2	1,8
206	prace bezpośrednio przy ustawianiu drogi przebiegu pociągów i pojazdów metra (dyżurny ruchu, nastawniczy, manewrowy, ustawiacz, zwrotniczy, rewident taboru bezpośrednio potwierdzający bezpieczeństwo pociągu, dyspozytor ruchu metra, dyżurny ruchu i stacji metra)	7,2	6,7	8,6
207	prace funkcjonariuszy straży ochrony kolei	1,0	1,2	0,3
208	prace kierowców autobusów, trolejbusów oraz motorniczych tramwajów w transporcie publicznym	13,5	17,1	4,2
209	prace kierowców pojazdów uprzywilejowanych	0,7	1,0	0,0
210	prace kierowców pojazdów przewożących towary niebezpieczne wymagające oznakowania pojazdu tablicą ostrzegawczą barwy pomarańczowej, zgodnie z przepisami Umowy europejskiej dotyczącej międzynarodowego przewozu drogowego towarów niebezpiecznych (ADR), sporządzonej w Genewie dnia 30 września 1957 r.	4,1	5,6	0,1
211	prace operatorów reaktorów jądrowych	0,0	0,0	0,0
212	prace operatorów żurawi wieżowych, do obsługi których są wymagane uprawnienia kategorii IŻ lub równorzędne oraz dźwignic portowych lub stoczniowych	0,8	1,1	0,1
213	prace przy bezpośrednim sterowaniu procesami technologicznymi mogącymi stwarzać zagrożenie wystąpienia poważnej awarii przemysłowej ze skutkami dla bezpieczeństwa publicznego	4,2	5,6	0,5
214	prace przy bezpośrednim sterowaniu procesami technicznymi mogącymi spowodować awarię techniczną z poważnymi skutkami dla bezpieczeństwa publicznego	4,2	5,7	0,4
215	prace bezpośrednio przy produkcji materiałów wybuchowych, środków strzałowych, wyrobów pirotechnicznych oraz ich konfekcjonowaniu	0,5	0,4	0,6
216	prace bezpośrednio przy sterowaniu blokami energetycznymi wytwarzającymi energię elektryczną lub ciepłą	2,7	3,8	0,1
217	prace elektromonterów bezpośrednio przy usuwaniu awarii oraz eksploatacji napowietrznych sieci elektroenergetycznych w warunkach prac pod napięciem	3,6	4,9	0,0
218	prace członków zespołów ratownictwa medycznego	3,1	3,6	1,7
219	prace członków zawodowych ekip ratownictwa (chemicznego, górskiego, morskiego, górnictwa otworowego)	0,1	0,2	0,0
220	prace pracowników jednostek ochrony przeciwpożarowej, o których mowa w art. 15 pkt 1a-5 i 8 ustawy z dnia 24 sierpnia 1991 r. o ochronie przeciwpożarowej, uczestniczących bezpośrednio w akcjach ratowniczych	0,9	1,3	0,0

**Tabela 2. Struktura osób wykonujących prace w szczególnych lub o szczególnym charakterze według kodu pracy (dok.)**

Informacje z dokumentu ZUS ZSWA złożonego za rok 2022

Kod pracy w szczególnych warunkach lub o szczególnym charakterze		Ogółem	Mężczyźni	Kobiety
		w odsetkach		
221	prace nauczycieli, wychowawców i innych pracowników pedagogicznych zatrudnionych w młodzieżowych ośrodkach wychowawczych, młodzieżowych ośrodkach socjoterapii, ośrodkach szkolno - wychowawczych, schroniskach dla nieletnich oraz zakładach poprawczych, zgodnie z przepisami ustawy z dnia 26 października 1982 r. o postępowaniu w sprawach nieletnich	2,5	1,1	6,0
222	prace personelu sprawującego opiekę nad mieszkańcami domów pomocy społecznej dla przewlekle psychicznie chorych, niepełnosprawnych intelektualnie dzieci i młodzieży lub dorosłych, zgodnie z przepisami ustawy z dnia 12 marca 2004 r. o pomocy społecznej	6,6	0,9	21,7
223	prace personelu medycznego oddziałów psychiatrycznych i leczenia uzależnień w bezpośrednim kontakcie z pacjentami, zgodnie z przepisami ustawy z dnia 19 sierpnia 1994 r. o ochronie zdrowia psychicznego	5,7	1,7	16,4
224	prace personelu medycznego w zespołach operacyjnych dyscyplin zabiegowych i anestezjologii w warunkach ostrego dyżuru	10,3	3,0	29,6

**Rys. 1. Struktura osób, za które złożono dokumenty ZUS ZSWA za 2022 rok według kodów pracy w szczególnych warunkach lub o szczególnym charakterze**



Podobnie jak w latach ubiegłych, najliczniejszą grupę pracowników wykonujących prace w szczególnych warunkach lub o szczególnym charakterze stanowili pracownicy zamieszkali w województwie śląskim (15,0% ogółu, 15,2% mężczyzn, 14,4% kobiet) oraz mazowieckim (12,3% ogółu, 12,0% mężczyzn, 13,3% kobiet), natomiast najmniej liczna grupa pracowników to pracownicy zamieszkali w województwie lubuskim (2,1% ogółu oraz po 2,1% dla kobiet i mężczyzn), podlaskim (2,7% ogółu, 2,4% mężczyzn, 3,4%



kobiet) oraz warmińsko-mazurskim (2,7% ogółu, 2,5% mężczyzn, 3,1%) – strukturę pracowników według województwa miejsca zamieszkania przedstawia tabela 3.

**Tabela 3. Struktura osób wykonujących prace w szczególnych warunkach lub o szczególnym charakterze według województwa miejsca zamieszkania**  
**Informacje z dokumentu ZUS ZSWA złożonego za rok 2022**

Województwo		Ogółem	Mężczyźni	Kobiety
		w odsetkach		
<b>OGÓŁEM</b>		<b>100,0</b>	<b>72,5</b>	<b>27,5</b>
<b>w tym:</b>		<b>100,0</b>	<b>100,0</b>	<b>100,0</b>
02	dolnośląskie	7,9	7,9	7,7
04	kujawsko-pomorskie	4,4	4,4	4,6
06	lubelskie	6,4	6,4	6,4
08	lubuskie	2,1	2,1	2,1
10	łódzkie	6,5	6,3	7,2
12	małopolskie	8,3	8,2	8,6
14	mazowieckie	12,3	12,0	13,3
16	opolskie	3,0	3,1	2,6
18	podkarpackie	5,4	5,5	5,0
20	podlaskie	2,7	2,4	3,4
22	pomorskie	6,5	6,9	5,3
24	śląskie	15,0	15,2	14,4
26	świętokrzyskie	3,7	3,6	4,1
28	warmińsko-mazurskie	2,7	2,5	3,1
30	wielkopolskie	6,7	6,7	6,8
32	zachodniopomorskie	4,9	5,2	4,1

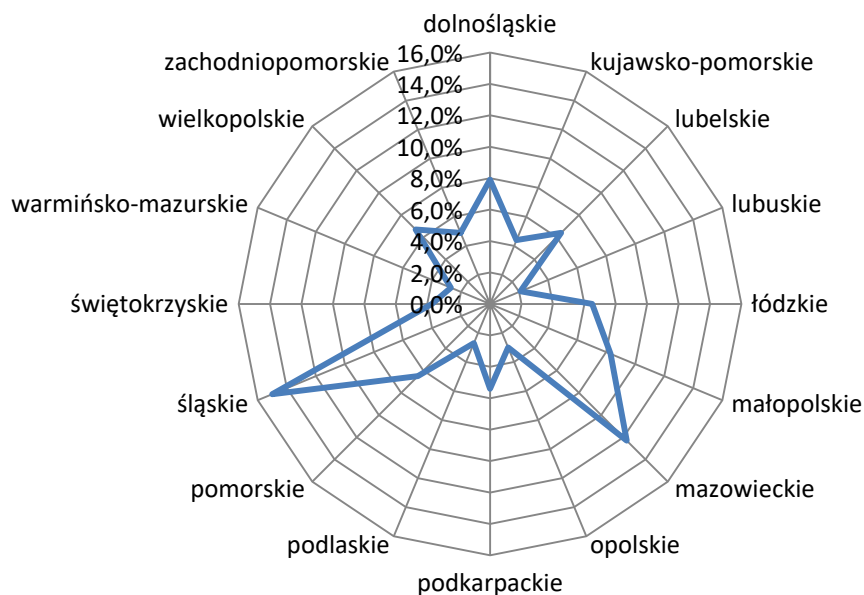
W większości województw największy odsetek pracowników wykonywał prace w szczególnych warunkach lub o szczególnym charakterze oznaczone kodem 208 – prace kierowców autobusów, trolejbusów oraz motorniczych tramwajów w transporcie publicznym. Odsetek pracowników wykonujących prace oznaczone tym kodem wahał się od 8,9% w województwie świętokrzyskim do 21,2 % w województwie mazowieckim (w roku poprzednim odsetek ten wahał się od 8,3% w województwie świętokrzyskim do 21,9% w mazowieckim).

Odmienne kształtował się ten odsetek w województwie śląskim, w którym dominowali pracownicy wykonujący pracę z kodem 101 – prace bezpośrednio przy przeróbce mechanicznej węgla oraz rud metali lub ich wzbogacaniu – odsetek tych pracowników stanowił 11,7% ogółu pracowników wykonujących prace w szczególnych warunkach lub o szczególnym charakterze, za których płatnicy złożyli ZUS ZSWA za 2022 r. W województwach łódzkim (15,9%), „ podlaskim (15,8%), świętokrzyskim (13,3%) oraz podkarpackim (12,2%) i mazowieckim (12,1%) dominowali z kolei pracownicy z kodem 224 – prace personelu medycznego w zespołach operacyjnych

dyscyplin zabiegowych i anestezyjologicznych w warunkach ostrego dyżuru. W województwie zachodniopomorskim natomiast przeważali pracownicy z kodem 213 – prace przy bezpośrednim sterowaniu procesami technologicznymi mogącymi stwarzać zagrożenie wystąpienia poważnej awarii przemysłowej ze skutkami dla bezpieczeństwa publicznego (12,0%) a w województwie opolskim (9,1%) i świętokrzyskim (9,2%) z kodem 206 – prace bezpośrednio przy ustawianiu drogi przebiegu pociągów i pojazdów metra.

Strukturę osób według kodów pracy wykonywanej w szczególnych warunkach lub o szczególnym charakterze oraz według województwa miejsca zamieszkania przedstawiają tabele 4 i 5 oraz rysunki 2, 3 i 4.

**Rys. 2. Struktura osób wykonujących prace w szczególnych warunkach lub o szczególnym charakterze według województwa miejsca zamieszkania**  
**Informacje z dokumentu ZUS ZSWA złożonego za rok 2022**



**Tabela 4. Struktura osób wykonujących prace w szczególnych warunkach lub o szczególnym charakterze według województwa miejsca zamieszkania i kodu pracy w szczególnych warunkach lub o szczególnym charakterze**  
**Informacje z dokumentu ZUS ZSWA złożonego za rok 2022**

Kod pracy w szczególnych warunkach lub o szczególnym charakterze		Liczba ubezpieczonych pracujących w szczególnych warunkach lub o szczególnym charakterze - za których płatnik złożył dokument ZUS ZSWA																
		Ogółem w tym:	Dolnośląskie	Kujawsko-pomorskie	Lubelskie	Lubuskie	Łódzkie	Małopolskie	Mazowieckie	Opolskie	Podkarpackie	Podlaskie	Pomorskie	Śląskie	Świętokrzyskie	Warmińsko-mazurskie	Wielkopolskie	Zachodniopomorskie
<b>OGÓŁEM</b>		<b>100,0</b>	<b>7,9</b>	<b>4,4</b>	<b>6,4</b>	<b>2,1</b>	<b>6,5</b>	<b>8,3</b>	<b>12,3</b>	<b>3,0</b>	<b>5,4</b>	<b>2,7</b>	<b>6,5</b>	<b>15,0</b>	<b>3,7</b>	<b>2,7</b>	<b>6,7</b>	<b>4,9</b>
101	prace bezpośrednio przy przeróbce mechanicznej węgla oraz rud metali lub ich wzbogacaniu	100,0	8,9	0,2	7,1	0,6	0,2	12,2	1,3	0,1	0,2	0,0	0,2	66,5	0,2	0,0	0,3	0,6
102	prace udostępniające lub eksploatacyjne związane z urabianiem minerałów skalnych	100,0	16,3	0,8	0,8	0,8	17,1	8,0	2,2	7,6	1,2	1,6	1,0	20,8	19,2	0,1	0,8	0,6
103	prace pod ziemią bezpośrednio przy drążeniu tuneli w górotworze	100,0	6,6	1,1	0,6	-	1,3	1,0	0,5	0,6	-	-	0,2	21,4	0,2	0,2	65,4	0,2
104	prace bezpośrednio przy zalewaniu form odlewniczych, transportowaniu naczyń odlewniczych z płynnym, rozgrzanym materiałem (żeliwo, staliwo, metale nieżelazne i ich stopy)	100,0	5,9	4,3	0,5	2,5	1,6	7,4	3,3	2,0	10,0	0,6	0,9	27,3	10,1	2,3	17,9	2,3
105	prace bezpośrednio przy ręcznej obróbce wykańczającej odlewy: usuwanie elementów układu wlewowego, ścinanie, szlifowanie powierzchni odlewów oraz ich malowanie na gorąco	100,0	2,4	5,6	2,6	2,5	3,2	12,1	5,6	3,3	9,4	1,1	0,7	27,6	11,0	1,8	6,9	2,5
106	prace bezpośrednio przy obsłudze wielkich pieców oraz pieców stalowniczych lub odlewniczych	100,0	2,1	1,6	0,8	3,2	1,2	9,4	2,4	1,8	7,8	0,4	1,0	49,1	5,8	1,2	10,5	0,3
107	prace murarskie bezpośrednio w piecach hutniczych, odlewniczych, bateriach koksowniczych oraz w piecach do produkcji materiałów ceramicznych	100,0	18,4	2,3	0,5	2,4	4,7	9,6	0,2	5,2	1,6	0,2	1,4	38,3	10,7	-	2,6	0,9
108	prace bezpośrednio przy ręcznym zestawianiu surowców lub ręcznym formowaniu wyrobów szklanych w hutnictwie szkła	100,0	2,0	0,3	14,2	1,7	3,2	7,7	5,3	0,2	25,5	3,9	0,2	12,8	5,2	14,5	1,9	0,1
109	prace bezpośrednio przy kuciu ręcznym w kuźniach	100,0	1,2	-	3,6	-	-	17,9	-	9,5	29,8	-	1,2	31,0	1,2	2,4	2,4	-
110	prace bezpośrednio przy obsłudze agregatów i urządzeń do produkcji metali nieżelaznych	100,0	56,6	1,4	0,0	6,2	1,1	2,6	0,7	2,2	0,9	0,1	0,9	25,0	0,1	0,0	1,9	-

**Tabela 4. Struktura osób wykonujących prace w szczególnych warunkach lub o szczególnym charakterze według województwa miejsca zamieszkania i kodu pracy w szczególnych warunkach lub o szczególnym charakterze (cd.)**  
**Informacje z dokumentu ZUS ZSWA złożonego za rok 2022**

Kod pracy w szczególnych warunkach lub o szczególnym charakterze		Liczba ubezpieczonych pracujących w szczególnych warunkach lub o szczególnym charakterze - za których płatnik złożył dokument ZUS ZSWA																
		Ogółem w tym:	Dolnośląskie	Kujawsko-pomorskie	Lubelskie	Lubuskie	Łódzkie	Małopolskie	Mazowieckie	Opolskie	Podkarpackie	Podlaskie	Pomorskie	Śląskie	Świętokrzyskie	Warmińsko-mazurskie	Wielkopolskie	Zachodniopomorskie
111	prace bezpośrednio przy obsłudze ciągów walcowniczych: przygotowanie, dozorowanie pracy walców lub samotoków, ingerencja przy wypadaniu i zaklinowaniu materiałów	100,0	1,3	0,1	1,4	0,1	0,3	26,9	1,7	1,7	4,4	-	0,5	49,3	10,8	-	0,3	0,1
112	prace przy obsłudze dźwignic bezpośrednio przy wytapianiu surówki, stopów żelaza lub metali nieżelaznych	100,0	14,7	0,8	2,0	1,5	1,3	8,6	10,2	1,0	0,8	-	-	48,2	3,8	1,0	5,6	-
113	prace bezpośrednio przy produkcji koksu w bateriach koksowniczych	100,0	14,7	-	0,2	-	0,2	15,0	1,2	26,3	-	-	-	39,8	0,4	-	0,4	0,1
114	prace bezpośrednio przy wypychaniu koksu z baterii koksowniczych, gaszeniu lub sortowaniu koksu	100,0	8,9	-	-	-	0,5	12,9	-	25,5	-	-	-	49,8	0,9	-	0,5	-
115	prace bezpośrednio przy produkcji materiałów formierskich lub izolacyjnoegzotermicznych używanych w odlewnictwie i hutnictwie	100,0	1,7	0,8	10,4	-	-	0,4	5,4	4,1	0,4	1,2	0,0	35,3	2,9	0,0	21,6	12,4
116	prace bezpośrednio przy ręcznym załadunku lub wyładunku pieców komorowych wyrobami ogniotrwałymi	100,0	-	18,5	-	3,7	-	33,3	22,2	-	-	14,8	-	-	-	-	-	3,7
117	prace bezpośrednio przy ręcznym załadunku lub rozładunku gorących wyrobów ceramicznych	100,0	15,6	2,1	11,0	0,1	0,3	20,6	1,0	0,4	6,0	1,1	7,7	13,8	13,2	-	5,8	0,1
118	prace bezpośrednio przy formowaniu wyrobów ogniotrwałych wielkogabarytowych	100,0	2,3	-	-	-	-	-	-	20,5	-	-	2,3	4,5	59,1	-	11,4	-
119	prace przy ręcznym formowaniu, odlewaniu, czyszczeniu lub szklwieniu wyrobów ceramicznych	100,0	17,8	0,1	39,5	-	0,1	10,7	1,9	1,4	1,4	-	13,5	2,4	0,8	0,1	7,1	0,7
120	prace nurka lub kesoniarza, prace w komorach hiperbarycznych	100,0	14,8	7,4	3,7	-	-	7,4	3,7	-	-	-	25,9	3,7	-	3,7	-	29,6

**Tabela 4. Struktura osób wykonujących prace w szczególnych warunkach lub o szczególnym charakterze według województwa miejsca zamieszkania i kodu pracy w szczególnych warunkach lub o szczególnym charakterze (cd.)**  
**Informacje z dokumentu ZUS ZSWA złożonego za rok 2022**

Kod pracy w szczególnych warunkach lub o szczególnym charakterze		Liczba ubezpieczonych pracujących w szczególnych warunkach lub o szczególnym charakterze - za których płatnik złożył dokument ZUS ZSWA																
		Ogółem w tym:	Dolnośląskie	Kujawsko-pomorskie	Lubelskie	Lubuskie	Łódzkie	Małopolskie	Mazowieckie	Opolskie	Podkarpackie	Podlaskie	Pomorskie	Śląskie	Świętokrzyskie	Warmińsko-mazurskie	Wielkopolskie	Zachodniopomorskie
121	prace fizyczne ciężkie bezpośrednio przy przeładunku w ładowniach statku	100,0	0,3	0,5	-	0,2	0,2	-	0,6	0,2	0,3	-	53,3	-	0,2	0,2	0,5	42,1
122	prace rybaków morskich	100,0	0,2	-	0,4	0,2	-	0,2	0,2	-	0,2	0,7	51,4	0,2	-	3,9	0,2	42,1
123	prace na statkach żeglugi morskiej	100,0	0,1	1,7	0,5	0,7	0,7	0,3	1,9	0,1	0,4	0,3	57,6	0,9	0,2	3,1	1,3	29,3
124	prace na morskich platformach wiertniczych	100,0	2,2	3,8	1,4	-	-	9,2	2,2	0,3	9,2	0,5	54,1	2,2	1,4	2,4	3,0	7,0
125	prace w powietrzu wykonywane na statkach powietrznych przez personel pokładowy	100,0	4,7	2,0	3,3	0,2	2,0	6,8	37,0	0,8	2,5	1,1	7,7	18,6	1,1	1,7	4,3	1,5
126	prace bezpośrednio przy obsłudze urządzeń wiertniczych i wydobywczych przy poszukiwaniu złóż ropy naftowej lub gazu ziemnego	100,0	1,9	2,7	2,1	4,4	0,8	18,5	1,2	0,1	49,4	0,2	0,6	2,6	2,9	0,2	10,1	2,2
127	prace bezpośrednio przy obróbce odwiertów w górnictwie otworowym: ropy naftowej lub gazu ziemnego	100,0	1,7	0,8	4,2	25,4	-	5,1	-	-	55,9	-	-	0,8	0,8	-	2,5	1,7
128	prace bezpośrednio przy spawaniu łukowym lub cięciu termicznym w pomieszczeniach o bardzo małej kubaturze, z utrudnioną wentylacją (podwójne dna statków, zbiorniki, rury itp.)	100,0	5,8	5,1	1,0	0,9	2,3	1,9	10,4	3,1	2,7	2,8	40,5	2,2	2,0	2,4	4,6	11,3
129	prace bezpośrednio przy malowaniu, nitowaniu lub montowaniu elementów wyposażenia w pomieszczeniach o bardzo małej kubaturze z utrudnioną wentylacją (podwójne dna statków, zbiorniki, rury itp.)	100,0	4,8	2,2	0,4	0,3	7,1	1,4	14,7	0,2	4,3	1,9	34,7	4,6	1,0	2,3	1,2	18,2
130	prace wewnątrz cystern, kotłów, a także zbiorników o bardzo małej kubaturze po substancjach niebezpiecznych	100,0	14,0	1,3	1,8	0,5	6,7	4,5	23,1	2,8	3,7	0,8	8,5	5,3	9,4	4,5	8,6	3,7

**Tabela 4. Struktura osób wykonujących prace w szczególnych warunkach lub o szczególnym charakterze według województwa miejsca zamieszkania i kodu pracy w szczególnych warunkach lub o szczególnym charakterze (cd.)**  
**Informacje z dokumentu ZUS ZSWA złożonego za rok 2022**

Kod pracy w szczególnych warunkach lub o szczególnym charakterze		Liczba ubezpieczonych pracujących w szczególnych warunkach lub o szczególnym charakterze - za których płatnik złożył dokument ZUS ZSWA																
		Ogółem w tym:	Dolnośląskie	Kujawsko-pomorskie	Lubelskie	Lubuskie	Łódzkie	Małopolskie	Mazowieckie	Opolskie	Podkarpackie	Podlaskie	Pomorskie	Śląskie	Świętokrzyskie	Warmińsko-mazurskie	Wielkopolskie	Zachodniopomorskie
131	prace przy ręcznym układaniu na gorąco nawierzchni z mieszanek mineralnobitumicznych	100,0	9,3	2,8	8,1	5,6	0,5	13,4	11,1	1,1	3,0	-	8,5	18,7	8,1	1,1	6,7	1,2
132	prace bezpośrednio przy przetwórstwie materiałów zawierających azbest lub prace rozbiórkowe związane z ich usuwaniem	100,0	6,8	1,9	5,0	9,3	0,6	14,9	4,0	0,6	0,6	-	1,2	31,1	18,6	0,6	1,9	1,2
133	prace garbarskie bezpośrednio przy obróbce mokrych skór	100,0	3,1	0,0	2,1	12,9	5,7	27,3	19,6	1,0	0,5	-	-	14,9	-	-	11,3	-
134	prace bezpośrednio przy zrywce lub ręcznej ścince drzew przenośną pilarką z piłą łańcuchową	100,0	5,1	3,9	6,2	6,4	2,7	3,7	4,2	2,2	10,6	2,5	7,7	6,7	2,5	11,2	10,7	11,8
135	prace w pomieszczeniach o narzuconej technologii temperaturze powietrza poniżej 0 st.C	100,0	3,7	5,2	19,3	0,7	11,7	4,0	15,8	1,2	3,2	4,6	6,2	6,2	3,1	1,3	8,2	4,6
136	prace fizyczne ciężkie w podziemnych kanałach ściekowych	100,0	20,1	9,4	-	1,0	19,4	7,1	28,5	2,3	1,0	1,0	2,9	1,3	-	3,2	-	2,6
137	prace tancerzy zawodowych związane z bardzo ciężkim wysiłkiem fizycznym	100,0	4,2	5,6	1,4	0,1	9,5	6,0	18,0	0,3	0,9	0,4	10,2	20,1	2,2	-	7,5	2,7
138	prace przy wywozie nieczystości stałych i płynnych oraz prace na wysypiskach i wylewiskach nieczystości związane z bardzo ciężkim wysiłkiem fizycznym	100,0	7,5	4,3	7,0	3,1	11,6	6,2	11,2	2,0	4,4	1,7	13,1	6,1	1,0	1,8	9,6	8,7
139	prace przy kuciu ręcznym w kuźniach przemysłowych oraz obsłudze młotów mechanicznych	100,0	10,3	0,6	10,3	1,4	0,9	29,2	2,9	9,5	6,0	0,3	0,3	14,6	6,0	-	6,3	0,9
140	prace przy produkcji węglików spiekanych, elektrod, rud i walczaków oraz żelazostopów	100,0	-	-	-	-	-	-	-	-	-	-	-	98,5	-	-	-	-

**Tabela 4. Struktura osób wykonujących prace w szczególnych warunkach lub o szczególnym charakterze według województwa miejsca zamieszkania i kodu pracy w szczególnych warunkach lub o szczególnym charakterze (cd.)**  
**Informacje z dokumentu ZUS ZSWA złożonego za rok 2022**

Kod pracy w szczególnych warunkach lub o szczególnym charakterze		Liczba ubezpieczonych pracujących w szczególnych warunkach lub o szczególnym charakterze - za których płatnik złożył dokument ZUS ZSWA																
		Ogółem w tym:	Dolnośląskie	Kujawsko-pomorskie	Lubelskie	Lubuskie	Łódzkie	Małopolskie	Mazowieckie	Opolskie	Podkarpackie	Podlaskie	Pomorskie	Śląskie	Świętokrzyskie	Warmińsko-mazurskie	Wielkopolskie	Zachodniopomorskie
201	prace pilotów statków powietrznych (pilot, instruktor)	100,0	3,1	2,8	5,6	1,3	2,6	6,0	37,1	0,3	7,2	1,4	4,7	10,1	1,7	2,1	5,9	2,4
202	prace kontrolerów ruchu lotniczego	100,0	4,4	2,4	2,5	1,2	4,4	10,3	40,4	0,3	4,1	0,8	6,6	8,5	1,0	0,8	8,6	2,7
203	prace mechaników lotniczych związane z bezpośrednią obsługą potwierdzającą bezpieczeństwo statków powietrznych na płycie lotniska	100,0	4,0	0,9	8,3	0,1	0,3	4,0	42,6	0,3	9,2	0,4	10,1	13,8	1,0	1,0	1,9	1,3
204	prace nawigatorów na statkach morskich oraz pilotów morskich	100,0	-	-	-	-	-	-	-	-	-	-	-	-	-	-	-	100,0
205	prace maszynistów pojazdów i kierowników pociągów	100,0	9,0	4,5	7,8	1,5	6,5	7,7	11,5	3,1	3,2	2,4	6,6	16,2	3,9	2,8	8,0	3,7
206	prace bezpośrednio przy ustawianiu drogi przebiegu pociągów i pojazdów metra (dyżurny ruchu, nastawniczy, manewrowy, ustawiacz, zwrotniczy, rewident taboru bezpośrednio potwierdzający bezpieczeństwo pociągu, dyspozytor ruchu metra, dyżurny ruchu i stacji metra)	100,0	8,4	4,4	7,2	2,5	6,8	7,4	7,3	3,8	5,0	2,9	5,1	18,0	4,8	2,9	6,4	4,3
207	prace funkcjonariuszy straży ochrony kolei	100,0	6,0	3,6	8,1	4,5	7,9	6,7	6,9	3,5	8,2	3,8	4,4	10,7	5,3	4,5	8,2	4,3
208	prace kierowców autobusów, trolejbusów oraz motorniczych tramwajów w transporcie publicznym	100,0	8,8	5,1	4,7	1,7	7,3	7,6	19,3	2,0	4,9	2,8	7,3	10,9	2,4	3,1	7,4	3,6
209	prace kierowców pojazdów uprzywilejowanych	100,0	4,8	8,8	5,1	1,0	6,0	4,8	22,2	1,5	7,4	4,0	4,8	6,9	11,1	2,0	7,8	0,7
210	prace kierowców pojazdów przewożących towary niebezpieczne wymagające oznakowania pojazdu tablicą ostrzegawczą barwy pomarańczowej, zgodnie z przepisami Umowy europejskiej dotyczącej międzynarodowego przewozu drogowego towarów niebezpiecznych (ADR), sporządzonej w Genewie dnia 30 września 1957 r.	100,0	6,3	4,8	8,2	3,8	5,9	6,4	11,3	5,5	4,0	3,2	4,4	12,4	2,4	3,2	7,7	3,6

**Tabela 4. Struktura osób wykonujących prace w szczególnych warunkach lub o szczególnym charakterze według województwa miejsca zamieszkania i kodu pracy w szczególnych warunkach lub o szczególnym charakterze (cd.)**  
**Informacje z dokumentu ZUS ZSWA złożonego za rok 2022**

Kod pracy w szczególnych warunkach lub o szczególnym charakterze		Liczba ubezpieczonych pracujących w szczególnych warunkach lub o szczególnym charakterze - za których płatnik złożył dokument ZUS ZSWA																
		Ogółem w tym:	Dolnośląskie	Kujawsko-pomorskie	Lubelskie	Lubuskie	Łódzkie	Małopolskie	Mazowieckie	Opolskie	Podkarpackie	Podlaskie	Pomorskie	Śląskie	Świętokrzyskie	Warmińsko-mazurskie	Wielkopolskie	Zachodniopomorskie
211	prace operatorów reaktorów jądrowych	100,0	-	-	4,7	-	-	-	88,4	-	4,7	-	-	-	-	-	-	-
212	prace operatorów żurawi wieżowych, do obsługi których są wymagane uprawnienia kategorii IŻ lub równorzędne oraz dźwignic portowych lub stoczniowych	100,0	1,5	2,1	4,6	1,0	3,9	11,7	7,6	0,9	6,6	1,0	35,1	7,8	2,3	2,2	1,4	9,2
213	prace przy bezpośrednim sterowaniu procesami technologicznymi mogącymi stwarzać zagrożenie wystąpienia poważnej awarii przemysłowej ze skutkami dla bezpieczeństwa publicznego	100,0	9,1	8,5	9,9	1,5	4,5	9,6	18,0	4,3	5,5	0,6	4,8	3,6	1,7	0,3	3,5	14,0
214	prace przy bezpośrednim sterowaniu procesami technicznymi mogącymi spowodować awarię techniczną z poważnymi skutkami dla bezpieczeństwa publicznego	100,0	5,2	3,4	3,6	1,6	5,7	10,8	12,1	4,6	3,4	3,7	5,9	23,5	4,0	2,6	5,4	3,6
215	prace bezpośrednio przy produkcji materiałów wybuchowych, środków strzałowych, wyrobów pirotechnicznych oraz ich konfekcjonowaniu	100,0	2,5	15,4	8,1	0,2	1,3	1,4	10,5	2,8	12,8	0,4	0,2	26,6	15,5	0,4	0,7	0,5
216	prace bezpośrednio przy sterowaniu blokami energetycznymi wytwarzającymi energię elektryczną lub ciepłą	100,0	5,9	5,1	4,8	1,9	17,3	5,3	8,0	7,2	3,0	1,8	4,2	13,3	3,9	1,3	7,7	8,7
217	prace elektryków bezpośrednio przy usuwaniu awarii oraz eksploatacji napowietrznych sieci elektroenergetycznych w warunkach prac pod napięciem	100,0	8,7	5,4	7,9	3,5	6,6	9,5	10,4	3,1	5,6	1,1	4,2	12,2	3,5	2,2	9,1	5,4
218	prace członków zespołów ratownictwa medycznego	100,0	9,7	2,5	8,0	0,9	7,0	10,3	6,8	2,5	10,1	4,1	3,4	15,2	2,9	2,8	8,0	5,3
219	prace członków zawodowych ekip ratownictwa (chemicznego, górskiego, morskiego, górnictwa otworowego)	100,0	11,3	-	-	0,8	0,3	41,6	1,4	8,2	5,9	-	10,2	9,9	-	-	2,0	7,6

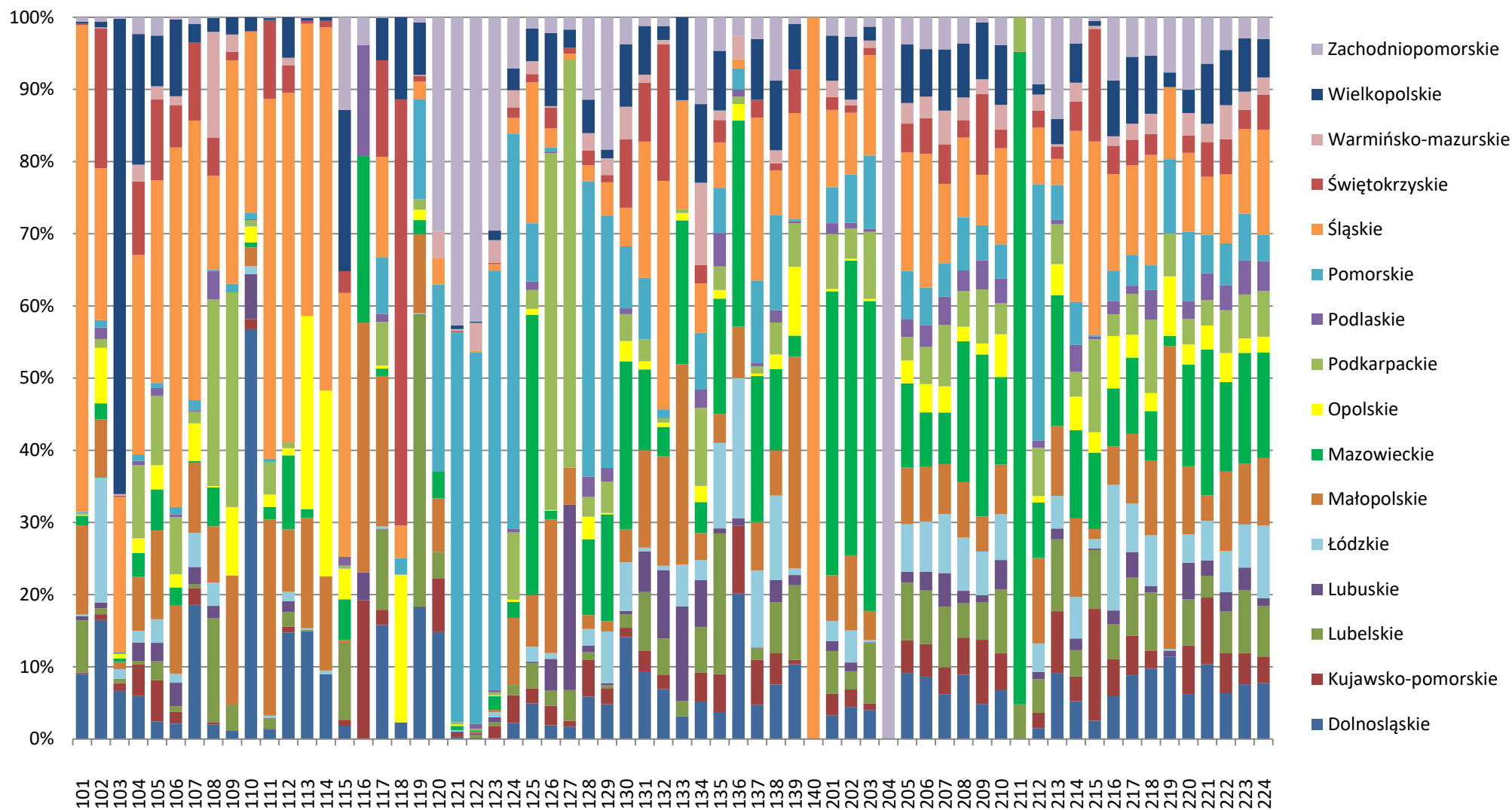


**Tabela 4. Struktura osób wykonujących prace w szczególnych warunkach lub o szczególnym charakterze według województwa miejsca zamieszkania i kodu pracy w szczególnych warunkach lub o szczególnym charakterze (dok.)**  
**Informacje z dokumentu ZUS ZSWA złożonego za rok 2022**

Kod pracy w szczególnych warunkach lub o szczególnym charakterze		Liczba ubezpieczonych pracujących w szczególnych warunkach lub o szczególnym charakterze - za których płatnik złożył dokument ZUS ZSWA																
		Ogółem w tym:	Dolnośląskie	Kujawsko-pomorskie	Lubelskie	Lubuskie	Łódzkie	Małopolskie	Mazowieckie	Opolskie	Podkarpackie	Podlaskie	Pomorskie	Śląskie	Świętokrzyskie	Warmińsko-mazurskie	Wielkopolskie	Zachodniopomorskie
220	prace pracowników jednostek ochrony przeciwpożarowej, o których mowa w art. 15 pkt 1a-5 i 8 ustawy z dnia 24 sierpnia 1991 r. o ochronie przeciwpożarowej, uczestniczących bezpośrednio w akcjach ratowniczych	100,0	6,2	6,7	6,4	5,0	3,9	9,4	14,0	2,8	3,5	2,5	9,5	10,9	2,4	3,1	3,2	10,0
221	prace nauczycieli, wychowawców i innych pracowników pedagogicznych zatrudnionych w młodzieżowych ośrodkach wychowawczych, młodzieżowych ośrodkach socjoterapii, ośrodkach szkolno - wychowawczych, schroniskach dla nieletnich oraz zakładach poprawczych, zgodnie z przepisami ustawy z dnia 26 października 1982 r. o postępowaniu w sprawach nieletnich	100,0	10,3	9,2	3,0	2,1	5,5	3,5	20,1	3,3	3,5	3,7	5,3	8,0	4,8	2,5	8,3	6,4
222	prace personelu sprawującego opiekę nad mieszkańcami domów pomocy społecznej dla przewlekle psychicznie chorych, niepełnosprawnych intelektualnie dzieci i młodzieży lub dorosłych, zgodnie z przepisami ustawy z dnia 12 marca 2004 r. o pomocy społecznej	100,0	6,3	5,5	5,8	2,6	5,7	10,9	12,3	4,0	5,9	3,4	5,8	9,5	4,8	4,7	7,6	4,5
223	prace personelu medycznego oddziałów psychiatrycznych i leczenia uzależnień w bezpośrednim kontakcie z pacjentami, zgodnie z przepisami ustawy z dnia 19 sierpnia 1994 r. o ochronie zdrowia psychicznego	100,0	7,5	4,3	8,6	3,1	5,9	8,3	15,2	2,0	6,0	4,7	6,4	11,6	2,6	2,5	7,3	2,9
224	prace personelu medycznego w zespołach operacyjnych dyscyplin zabiegowych i anestezjologii w warunkach ostrego dyżuru	100,0	7,7	3,6	7,0	1,1	10,0	9,3	14,5	2,2	6,3	4,1	3,6	14,5	4,8	2,4	5,3	3,0

Rys. 3. Struktura osób wykonujących prace w szczególnych warunkach lub o szczególnym charakterze w poszczególnych województwach według kodu pracy

Informacje z dokumentu ZUS ZSWA złożonego za rok 2022



**Tabela 5. Struktura osób wykonujących prace w szczególnych warunkach lub o szczególnym charakterze według kodu pracy i województwa miejsca zamieszkania w szczególnych warunkach lub o szczególnym charakterze**  
**Informacje z dokumentu ZUS ZSWA złożonego za rok 2022**

Kod pracy w szczególnych warunkach lub o szczególnym charakterze		Liczba ubezpieczonych pracujących w szczególnych warunkach lub o szczególnym charakterze - za których płatnik złożył dokument ZUS ZSWA																
		Ogółem	Dolnośląskie	Kujawsko-pomorskie	Lubelskie	Lubuskie	Łódzkie	Małopolskie	Mazowieckie	Opolskie	Podkarpackie	Podlaskie	Pomorskie	Śląskie	Świętokrzyskie	Warmińsko-mazurskie	Wielkopolskie	Zachodniopomorskie
<b>OGÓŁEM</b>		<b>100,0</b>	<b>100,0</b>	<b>100,0</b>	<b>100,0</b>	<b>100,0</b>	<b>100,0</b>	<b>100,0</b>	<b>100,0</b>	<b>100,0</b>	<b>100,0</b>	<b>100,0</b>	<b>100,0</b>	<b>100,0</b>	<b>100,0</b>	<b>100,0</b>	<b>100,0</b>	<b>100,0</b>
101	prace bezpośrednio przy przeróbce mechanicznej węgla oraz rud metali lub ich wzbogacaniu	2,6	3,0	0,1	2,9	0,8	0,1	3,9	0,3	0,1	0,1	0,0	0,1	11,7	0,1	0,0	0,1	0,3
102	prace udostępniające lub eksploatacyjne związane z urabianiem minerałów skalnych	0,6	1,3	0,1	0,1	0,2	1,7	0,6	0,1	1,6	0,1	0,4	0,1	0,9	3,2	0,0	0,1	0,1
103	prace pod ziemią bezpośrednio przy drążeniu tuneli w górotworze	0,2	0,2	0,1	0,0	-	0,0	0,0	0,0	0,0	-	-	0,0	0,3	0,0	0,0	2,0	0,0
104	prace bezpośrednio przy zalewaniu form odlewniczych, transportowaniu naczyń odlewniczych z płynnym, rozgrzanym materiałem (żeliwo, staliwo, metale nieżelazne i ich stopy)	1,1	0,8	1,1	0,1	1,3	0,3	1,0	0,3	0,7	2,0	0,3	0,2	2,0	3,0	0,9	2,9	0,5
105	prace bezpośrednio przy ręcznej obróbce wykańczającej odlewy: usuwanie elementów układu wlewowego, ścinanie, szlifowanie powierzchni odlewów oraz ich malowanie na gorąco	1,2	0,4	1,5	0,5	1,4	0,6	1,7	0,5	1,3	2,0	0,5	0,1	2,2	3,4	0,8	1,2	0,6
106	prace bezpośrednio przy obsłudze wielkich pieców oraz pieców stalowniczych lub odlewniczych	0,8	0,2	0,3	0,1	1,3	0,2	0,9	0,2	0,5	1,2	0,1	0,1	2,7	1,3	0,4	1,3	0,0
107	prace murarskie bezpośrednio w piecach hutniczych, odlewniczych, bateriach koksowniczych oraz w piecach do produkcji materiałów ceramicznych	0,2	0,4	0,1	0,0	0,2	0,1	0,2	0,0	0,3	0,1	0,0	0,0	0,5	0,5	-	0,1	0,0
108	prace bezpośrednio przy ręcznym zestawianiu surowców lub ręcznym formowaniu wyrobów szklanych w hutnictwie szkła	0,7	0,2	0,0	1,6	0,6	0,3	0,7	0,3	0,1	3,3	1,0	0,0	0,6	1,0	3,8	0,2	0,0
109	prace bezpośrednio przy kuciu ręcznym w kuźniach	0,0	0,0	-	0,0	-	-	0,1	-	0,1	0,2	-	0,0	0,1	0,0	0,0	0,0	-
110	prace bezpośrednio przy obsłudze agregatów i urządzeń do produkcji metali nieżelaznych	0,8	6,0	0,3	0,0	2,4	0,1	0,3	0,0	0,6	0,1	0,0	0,1	1,4	0,0	0,0	0,2	-

**Tabela 5. Struktura osób wykonujących prace w szczególnych warunkach lub o szczególnym charakterze według kodu pracy i województwa miejsca zamieszkania w szczególnych warunkach lub o szczególnym charakterze (cd.)**  
**Informacje z dokumentu ZUS ZSWA złożonego za rok 2022**

Kod pracy w szczególnych warunkach lub o szczególnym charakterze		Liczba ubezpieczonych pracujących w szczególnych warunkach lub o szczególnym charakterze - za których płatnik złożył dokument ZUS ZSWA																
		Ogółem	Dolnośląskie	Kujawsko-pomorskie	Lubelskie	Lubuskie	Łódzkie	Małopolskie	Mazowieckie	Opolskie	Podkarpackie	Podlaskie	Pomorskie	Śląskie	Świętokrzyskie	Warmińsko-mazurskie	Wielkopolskie	Zachodniopomorskie
111	prace bezpośrednio przy obsłudze ciągów walcowniczych: przygotowanie, dozоровanie pracy walców lub samotoków, ingerencja przy wypadaniu i zaklinowaniu materiałów	0,6	0,1	0,0	0,1	0,0	0,0	1,8	0,1	0,3	0,5	-	0,0	1,9	1,6	-	0,0	0,0
112	prace przy obsłudze dźwignic bezpośrednio przy wytapianiu surówki, stopów żelaza lub metali nieżelaznych	0,1	0,2	0,0	0,0	0,1	0,0	0,1	0,1	0,0	0,0	-	-	0,4	0,1	0,0	0,1	-
113	prace bezpośrednio przy produkcji koksu w bateriach koksowniczych	0,4	0,7	-	0,0	-	0,0	0,7	0,0	3,5	-	-	-	1,0	0,0	-	0,0	0,0
114	prace bezpośrednio przy wypychaniu koksu z baterii koksowniczych, gaszeniu lub sortowaniu koksu	0,1	0,2	-	-	-	0,0	0,2	-	1,2	-	-	-	0,5	0,0	-	0,0	-
115	prace bezpośrednio przy produkcji materiałów formierskich lub izolacyjnoegzotermicznych używanych w odlewnictwie i hutnictwie	0,1	0,0	0,0	0,1	-	-	0,0	0,0	0,1	0,0	0,0	-	0,2	0,1	-	0,3	0,2
116	prace bezpośrednio przy ręcznym załadunku lub wyładunku pieców komorowych wyrobami ogniotrwałymi	0,0	-	0,0	-	0,0	-	0,0	0,0	-	-	0,0	-	-	-	-	-	0,0
117	prace bezpośrednio przy ręcznym załadunku lub rozładunku gorących wyrobów ceramicznych	0,3	0,5	0,1	0,4	0,0	0,0	0,6	0,0	0,0	0,3	0,1	0,3	0,2	0,9	-	0,2	0,0
118	prace bezpośrednio przy formowaniu wyrobów ogniotrwałych wielkogabarytowych	0,0	0,0	-	-	-	-	-	-	0,1	-	-	0,0	0,0	0,2	-	0,0	-
119	prace przy ręcznym formowaniu, odlewaniu, czyszczeniu lub szklwieniu wyrobów ceramicznych	0,2	0,5	0,0	1,4	-	0,0	0,3	0,0	0,1	0,1	-	0,5	0,0	0,1	0,0	0,2	0,0
120	prace nurka lub kesoniarza, prace w komorach hiperbarycznych	0,0	0,0	0,0	0,0	-	-	0,0	0,0	-	-	-	0,0	0,0	-	0,0	-	0,1

**Tabela 5. Struktura osób wykonujących prace w szczególnych warunkach lub o szczególnym charakterze według kodu pracy i województwa miejsca zamieszkania w szczególnych warunkach lub o szczególnym charakterze (cd.)**  
**Informacje z dokumentu ZUS ZSWA złożonego za rok 2022**

Kod pracy w szczególnych warunkach lub o szczególnym charakterze		Liczba ubezpieczonych pracujących w szczególnych warunkach lub o szczególnym charakterze - za których płatnik złożył dokument ZUS ZSWA																
		Ogółem	Dolnośląskie	Kujawsko-pomorskie	Lubelskie	Lubuskie	Łódzkie	Małopolskie	Mazowieckie	Opolskie	Podkarpackie	Podlaskie	Pomorskie	Śląskie	Świętokrzyskie	Warmińsko-mazurskie	Wielkopolskie	Zachodniopomorskie
121	prace fizyczne ciężkie bezpośrednio przy przeładunku w ładowniach statku	0,2	0,0	0,0	-	0,0	0,0	-	0,0	0,0	0,0	-	1,7	-	0,0	0,0	0,0	1,7
122	prace rybaków morskich	0,2	0,0	-	0,0	0,0	-	0,0	0,0	-	0,0	0,0	1,4	0,0	-	0,3	0,0	1,5
123	prace na statkach żeglugi morskiej	0,5	0,0	0,2	0,0	0,2	0,1	0,0	0,1	0,0	0,0	0,1	4,8	0,0	0,0	0,6	0,1	3,2
124	prace na morskich platformach wiertniczych	0,1	0,0	0,1	0,0	-	-	0,1	0,0	0,0	0,2	0,0	1,0	0,0	0,0	0,1	0,1	0,2
125	prace w powietrzu wykonywane na statkach powietrznych przez personel pokładowy	0,6	0,4	0,3	0,3	0,1	0,2	0,5	1,8	0,2	0,3	0,3	0,7	0,7	0,2	0,4	0,4	0,2
126	prace bezpośrednio przy obsłudze urządzeń wiertniczych i wydobywczych przy poszukiwaniu złóż ropy naftowej lub gazu ziemnego	0,3	0,1	0,2	0,1	0,6	0,0	0,6	0,0	0,0	2,6	0,0	0,0	0,0	0,2	0,0	0,4	0,1
127	prace bezpośrednio przy obróbce odwiertów w górnictwie otworowym: ropy naftowej lub gazu ziemnego	0,0	0,0	0,0	0,0	0,5	-	0,0	-	-	0,4	-	-	0,0	0,0	-	0,0	0,0
128	prace bezpośrednio przy spawaniu łukowym lub cięciu termicznym w pomieszczeniach o bardzo małej kubaturze, z utrudnioną wentylacją (podwójne dna statków, zbiorniki, rury itp.)	0,7	0,5	0,8	0,1	0,3	0,2	0,2	0,6	0,7	0,3	0,7	4,2	0,1	0,3	0,6	0,5	1,5
129	prace bezpośrednio przy malowaniu, nitowaniu lub montowaniu elementów wyposażenia w pomieszczeniach o bardzo małej kubaturze z utrudnioną wentylacją (podwójne dna statków, zbiorniki, rury itp.)	0,7	0,4	0,3	0,0	0,1	0,8	0,1	0,8	0,0	0,6	0,5	3,8	0,2	0,2	0,6	0,1	2,6
130	prace wewnątrz cystern, kotłów, a także zbiorników o bardzo małej kubaturze po substancjach niebezpiecznych	0,3	0,5	0,1	0,1	0,1	0,3	0,1	0,5	0,2	0,2	0,1	0,3	0,1	0,6	0,4	0,3	0,2

**Tabela 5. Struktura osób wykonujących prace w szczególnych warunkach lub o szczególnym charakterze według kodu pracy i województwa miejsca zamieszkania w szczególnych warunkach lub o szczególnym charakterze (cd.)**  
**Informacje z dokumentu ZUS ZSWA złożonego za rok 2022**

Kod pracy w szczególnych warunkach lub o szczególnym charakterze		Liczba ubezpieczonych pracujących w szczególnych warunkach lub o szczególnym charakterze - za których płatnik złożył dokument ZUS ZSWA																
		Ogółem	Dolnośląskie	Kujawsko-pomorskie	Lubelskie	Lubuskie	Łódzkie	Małopolskie	Mazowieckie	Opolskie	Podkarpackie	Podlaskie	Pomorskie	Śląskie	Świętokrzyskie	Warmińsko-mazurskie	Wielkopolskie	Zachodniopomorskie
131	prace przy ręcznym układaniu na gorąco nawierzchni z mieszanek mineralnobitumicznych	0,2	0,2	0,1	0,2	0,5	0,0	0,3	0,2	0,1	0,1	-	0,2	0,2	0,4	0,1	0,2	0,0
132	prace bezpośrednio przy przetwórstwie materiałów zawierających azbest lub prace rozbiórkowe związane z ich usuwaniem	0,1	0,1	0,0	0,1	0,5	0,0	0,2	0,0	0,0	0,0	-	0,0	0,2	0,5	0,0	0,0	0,0
133	prace garbarskie bezpośrednio przy obróbce mokrych skór	0,1	0,0	-	0,0	0,4	0,1	0,2	0,1	0,0	0,0	-	-	0,1	-	-	0,1	-
134	prace bezpośrednio przy zrywce lub ręcznej ścince drzew przenośną pilarką z piłą łańcuchową	2,1	1,3	1,8	2,0	6,3	0,9	0,9	0,7	1,5	4,1	2,0	2,5	0,9	1,4	8,7	3,3	5,0
135	prace w pomieszczeniach o narzuconej technologią temperaturze powietrza poniżej 0 st.C	1,9	0,9	2,2	5,7	0,6	3,4	0,9	2,4	0,8	1,1	3,2	1,8	0,8	1,6	0,9	2,3	1,8
136	prace fizyczne ciężkie w podziemnych kanałach ściekowych	0,1	0,3	0,2	-	0,0	0,3	0,1	0,2	0,1	0,0	0,0	0,0	0,0	-	0,1	-	0,1
137	prace tancerzy zawodowych związane z bardzo ciężkim wysiłkiem fizycznym	0,2	0,1	0,3	0,1	0,0	0,3	0,2	0,3	0,0	0,0	0,0	0,4	0,3	0,1	-	0,3	0,1
138	prace przy wywozie nieczystości stałych i płynnych oraz prace na wysypiskach i wylewiskach nieczystości związane z bardzo ciężkim wysiłkiem fizycznym	2,7	2,6	2,6	2,9	3,9	4,7	2,0	2,4	1,8	2,2	1,7	5,4	1,1	0,7	1,8	3,8	4,7
139	prace przy kuciu ręcznym w kuźniach przemysłowych oraz obsłudze młotów mechanicznych	0,1	0,1	0,0	0,2	0,1	0,0	0,4	0,0	0,4	0,1	0,0	0,0	0,1	0,2	-	0,1	0,0
140	prace przy produkcji węglików spiekanych, elektrod, rud i walczaków oraz żelazostopów	0,0	-	-	-	-	-	-	-	-	-	-	-	0,1	-	-	-	-

**Tabela 5. Struktura osób wykonujących prace w szczególnych warunkach lub o szczególnym charakterze według kodu pracy i województwa miejsca zamieszkania w szczególnych warunkach lub o szczególnym charakterze (cd.)**  
**Informacje z dokumentu ZUS ZSWA złożonego za rok 2022**

Kod pracy w szczególnych warunkach lub o szczególnym charakterze		Liczba ubezpieczonych pracujących w szczególnych warunkach lub o szczególnym charakterze - za których płatnik złożył dokument ZUS ZSWA																
		Ogółem	Dolnośląskie	Kujawsko-pomorskie	Lubelskie	Lubuskie	Łódzkie	Małopolskie	Mazowieckie	Opolskie	Podkarpackie	Podlaskie	Pomorskie	Śląskie	Świętokrzyskie	Warmińsko-mazurskie	Wielkopolskie	Zachodniopomorskie
201	prace pilotów statków powietrznych (pilot, instruktor)	0,2	0,1	0,2	0,2	0,2	0,1	0,2	0,7	0,0	0,3	0,1	0,2	0,2	0,1	0,2	0,2	0,1
202	prace kontrolerów ruchu lotniczego	0,2	0,1	0,1	0,1	0,1	0,1	0,2	0,6	0,0	0,1	0,1	0,2	0,1	0,1	0,1	0,2	0,1
203	prace mechaników lotniczych związane z bezpośrednią obsługą potwierdzającą bezpieczeństwo statków powietrznych na płycie lotniska	0,2	0,1	0,0	0,3	0,0	0,0	0,1	0,8	0,0	0,4	0,0	0,4	0,2	0,1	0,1	0,1	0,1
204	prace nawigatorów na statkach morskich oraz pilotów morskich	0,0	-	-	-	-	-	-	-	-	-	-	-	-	-	-	-	-
205	prace maszynistów pojazdów i kierowników pociągów	6,4	7,3	6,4	7,7	4,5	6,3	6,0	5,9	6,5	3,8	5,7	6,5	6,9	6,6	6,6	7,5	4,7
206	prace bezpośrednio przy ustawianiu drogi przebiegu pociągów i pojazdów metra (dyżurny ruchu, nastawniczy, manewrowy, ustawiacz, zwrotniczy, rewident taboru bezpośrednio potwierdzający bezpieczeństwo pociągu, dyspozytor ruchu metra, dyżurny ruchu i stacji metra)	7,2	7,7	7,2	8,1	8,4	7,5	6,5	4,3	9,1	6,7	7,8	5,7	8,7	9,2	7,9	6,8	6,3
207	prace funkcjonariuszy straży ochrony kolei	1,0	0,8	0,8	1,2	2,1	1,2	0,8	0,6	1,1	1,5	1,4	0,7	0,7	1,4	1,6	1,2	0,9
208	prace kierowców autobusów, trolejbusów oraz motorniczych tramwajów w transporcie publicznym	13,5	15,1	15,6	9,9	11,1	15,0	12,5	21,2	9,0	12,4	14,1	15,2	9,9	8,9	15,4	14,8	9,9
209	prace kierowców pojazdów uprzywilejowanych	0,7	0,4	1,4	0,5	0,3	0,6	0,4	1,3	0,3	1,0	1,0	0,5	0,3	2,1	0,5	0,8	0,1
210	prace kierowców pojazdów przewożących towary niebezpieczne wymagające oznakowania pojazdu tablicą ostrzegawczą barwy pomarańczowej, zgodnie z przepisami Umowy europejskiej dotyczącej międzynarodowego przewozu drogowego towarów niebezpiecznych (ADR), sporządzonej w Genewie dnia 30 września 1957 r.	4,1	3,3	4,4	5,2	7,3	3,7	3,1	3,7	7,4	3,0	4,8	2,8	3,3	2,6	4,9	4,6	2,9

**Tabela 5. Struktura osób wykonujących prace w szczególnych warunkach lub o szczególnym charakterze według kodu pracy i województwa miejsca zamieszkania w szczególnych warunkach lub o szczególnym charakterze (cd.)**  
**Informacje z dokumentu ZUS ZSWA złożonego za rok 2022**

Kod pracy w szczególnych warunkach lub o szczególnym charakterze		Liczba ubezpieczonych pracujących w szczególnych warunkach lub o szczególnym charakterze - za których płatnik złożył dokument ZUS ZSWA																
		Ogółem	Dolnośląskie	Kujawsko-pomorskie	Lubelskie	Lubuskie	Łódzkie	Małopolskie	Mazowieckie	Opolskie	Podkarpackie	Podlaskie	Pomorskie	Śląskie	Świętokrzyskie	Warmińsko-mazurskie	Wielkopolskie	Zachodniopomorskie
211	prace operatorów reaktorów jądrowych	0,0	-	-	0,0	-	-	-	0,1	-	0,0	-	-	-	-	-	-	-
212	prace operatorów żurawi wieżowych, do obsługi których są wymagane uprawnienia kategorii IŻ lub równorzędne oraz dźwignic portowych lub stoczniowych	0,8	0,2	0,4	0,6	0,4	0,5	1,1	0,5	0,2	1,0	0,3	4,3	0,4	0,5	0,6	0,2	1,5
213	prace przy bezpośrednim sterowaniu procesami technologicznymi mogącymi stwarzać zagrożenie wystąpienia poważnej awarii przemysłowej ze skutkami dla bezpieczeństwa publicznego	4,2	4,9	8,0	6,5	3,1	2,9	4,9	6,2	6,0	4,3	1,0	3,1	1,0	1,9	0,5	2,2	12,0
214	prace przy bezpośrednim sterowaniu procesami technicznymi mogącymi spowodować awarię techniczną z poważnymi skutkami dla bezpieczeństwa publicznego	4,2	2,8	3,3	2,4	3,2	3,7	5,5	4,1	6,5	2,7	5,9	3,9	6,6	4,5	4,0	3,4	3,1
215	prace bezpośrednio przy produkcji materiałów wybuchowych, środków strzałowych, wyrobów pirotechnicznych oraz ich konfekcjonowaniu	0,5	0,1	1,6	0,6	0,0	0,1	0,1	0,4	0,4	1,1	0,1	0,0	0,8	1,9	0,1	0,0	0,0
216	prace bezpośrednio przy sterowaniu blokami energetycznymi wytwarzającymi energię elektryczną lub ciepłą	2,7	2,0	3,2	2,0	2,5	7,3	1,7	1,8	6,6	1,5	1,8	1,8	2,4	2,9	1,4	3,1	4,9
217	prace elektromonterów bezpośrednio przy usuwaniu awarii oraz eksploatacji napowietrznych sieci elektroenergetycznych w warunkach prac pod napięciem	3,6	4,0	4,3	4,4	5,9	3,6	4,1	3,0	3,7	3,7	1,4	2,3	2,9	3,3	2,9	4,8	3,9
218	prace członków zespołów ratownictwa medycznego	3,1	3,8	1,8	3,9	1,3	3,3	3,9	1,7	2,6	5,8	4,7	1,6	3,1	2,4	3,3	3,7	3,4
219	prace członków zawodowych ekip ratownictwa (chemicznego, górskiego, morskiego, górnictwa otworowego)	0,1	0,2	-	-	0,0	0,0	0,6	0,0	0,3	0,1	-	0,2	0,1	-	-	0,0	0,2

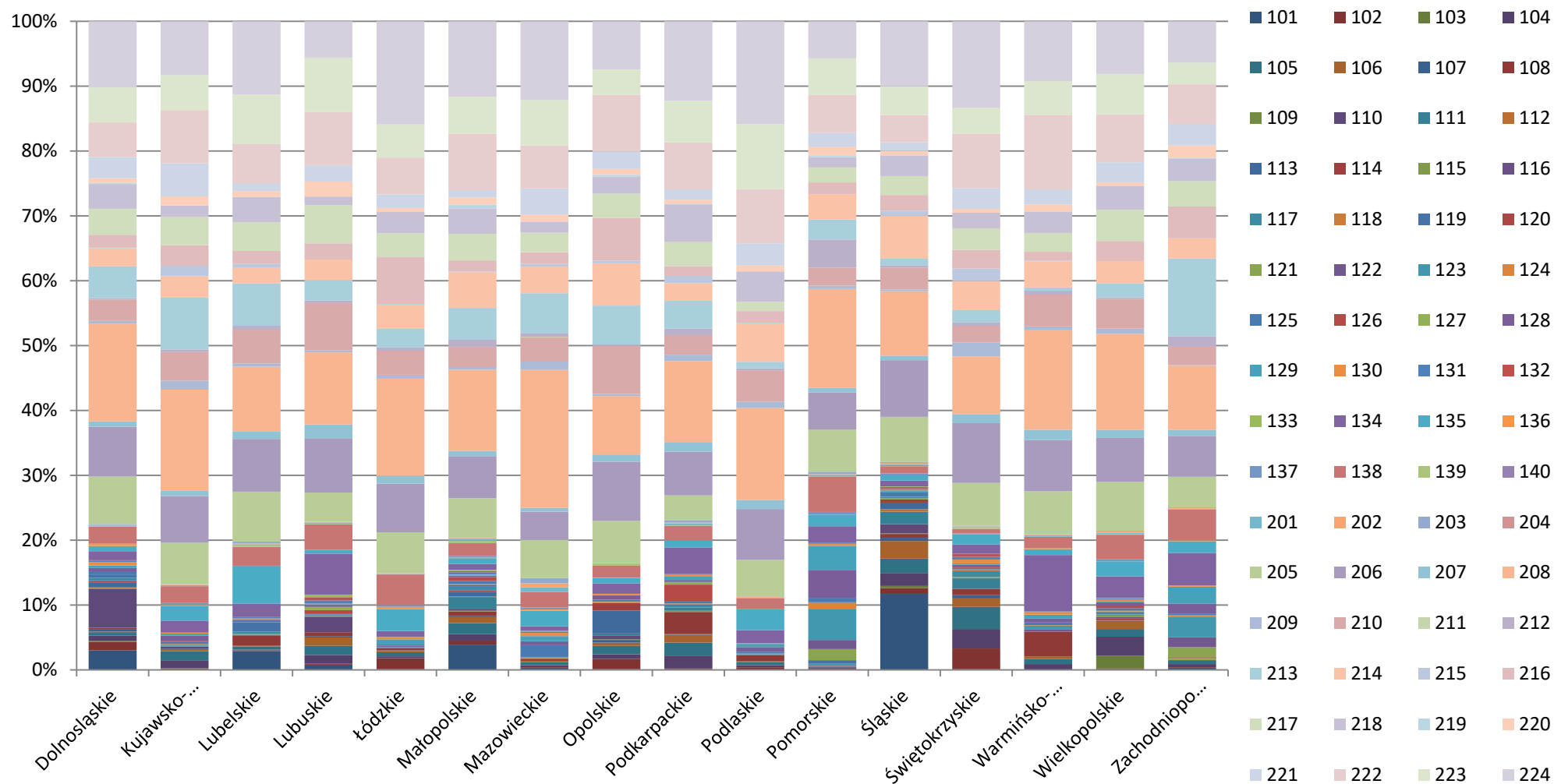


**Tabela 5. Struktura osób wykonujących prace w szczególnych warunkach lub o szczególnym charakterze według kodu pracy i województwa miejsca zamieszkania w szczególnych warunkach lub o szczególnym charakterze (dok.)**  
**Informacje z dokumentu ZUS ZSWA złożonego za rok 2022**

Kod pracy w szczególnych warunkach lub o szczególnym charakterze		Liczba ubezpieczonych pracujących w szczególnych warunkach lub o szczególnym charakterze - za których płatnik złożył dokument ZUS ZSWA																
		Ogółem	Dolnośląskie	Kujawsko-pomorskie	Lubelskie	Lubuskie	Łódzkie	Małopolskie	Mazowieckie	Opolskie	Podkarpackie	Podlaskie	Pomorskie	Śląskie	Świętokrzyskie	Warmińsko-mazurskie	Wielkopolskie	Zachodniopomorskie
220	prace pracowników jednostek ochrony przeciwpożarowej, o których mowa w art. 15 pkt 1a-5 i 8 ustawy z dnia 24 sierpnia 1991 r. o ochronie przeciwpożarowej, uczestniczących bezpośrednio w akcjach ratowniczych	0,9	0,7	1,4	0,9	2,3	0,6	1,1	1,1	0,9	0,6	0,9	1,4	0,7	0,6	1,1	0,5	1,9
221	prace nauczycieli, wychowawców i innych pracowników pedagogicznych zatrudnionych w młodzieżowych ośrodkach wychowawczych, młodzieżowych ośrodkach socjoterapii, ośrodkach szkolno - wychowawczych, schroniskach dla nieletnich oraz zakładach poprawczych, zgodnie z przepisami ustawy z dnia 26 października 1982 r. o postępowaniu w sprawach nieletnich	2,5	3,3	5,1	1,2	2,5	2,1	1,1	4,0	2,7	1,6	3,4	2,1	1,3	3,2	2,3	3,1	3,3
222	prace personelu sprawującego opiekę nad mieszkańcami domów pomocy społecznej dla przewlekle psychicznie chorych, niepełnosprawnych intelektualnie dzieci i młodzieży lub dorosłych, zgodnie z przepisami ustawy z dnia 12 marca 2004 r. o pomocy społecznej	6,6	5,3	8,2	6,0	8,2	5,7	8,7	6,6	8,7	7,2	8,3	5,9	4,2	8,4	11,4	7,4	6,1
223	prace personelu medycznego oddziałów psychiatrycznych i leczenia uzależnień w bezpośrednim kontakcie z pacjentami, zgodnie z przepisami ustawy z dnia 19 sierpnia 1994 r. o ochronie zdrowia psychicznego	5,7	5,4	5,4	7,6	8,4	5,1	5,7	7,0	3,9	6,4	10,0	5,6	4,4	4,0	5,3	6,2	3,3
224	prace personelu medycznego w zespołach operacyjnych dyscyplin zabiegowych i anestezjologii w warunkach ostrego dyżuru	10,3	10,2	8,3	11,3	5,6	15,9	11,6	12,1	7,4	12,2	15,8	5,7	10,0	13,3	9,2	8,1	6,4

Rys. 4. Struktura osób wykonujących prace w szczególnych warunkach lub o szczególnym charakterze dla poszczególnych według województw

Informacje z dokumentu ZUS ZSWA złożonego za rok 2022



Średni wiek osób wykonujących prace w szczególnych warunkach lub o szczególnym charakterze wynosił 45,5 roku (45,8 roku - mężczyźni, 44,6 roku - kobiety) i w porównaniu do roku poprzedniego nie zmienił się. Najliczniejszym przedziałem był przedział wiekowy 50 – 59 lata (33,3% ogółu). W populacji mężczyzn dominowali mężczyźni w wieku 55 – 59 lat (16,8%), a w populacji kobiet – kobiety w wieku 50 – 54 lata (21,0%).

Strukturę według wieku przedstawia tabela 6, natomiast średni wiek osób, za które złożono ZUS ZSWA za 2022 r. według województw przedstawia tabela 7.

**Tabela 6. Struktura osób wykonujących prace w szczególnych warunkach lub o szczególnym charakterze według wieku**

**Informacje z dokumentu ZUS ZSWA złożonego za rok 2022**

<b>Wiek w latach</b>	<b>Ogółem</b>	<b>Mężczyźni</b>	<b>Kobiety</b>
<b>Ogółem</b>	<b>100,0%</b>	<b>100,0%</b>	<b>100,0%</b>
19 i mniej	0,1%	0,2%	0,1%
20 - 24	3,0%	3,0%	2,8%
25 - 29	7,5%	7,1%	8,4%
30 - 34	10,4%	10,3%	10,5%
35 - 39	11,6%	11,7%	11,4%
40 - 44	12,1%	12,3%	11,6%
45 - 49	14,8%	13,5%	18,2%
50 - 54	17,1%	15,6%	21,0%
55 - 59	16,2%	16,8%	14,6%
60 i więcej	7,2%	9,5%	1,4%
<b>Średni wiek</b>	<b>45,5</b>	<b>45,8</b>	<b>44,6</b>

Średni wiek osób wykonujących prace w szczególnych warunkach lub o szczególnym charakterze był mało zróżnicowany w poszczególnych województwach i wahał się: dla mężczyzn – od 45,2 roku (województwo pomorskie) do 47,1 roku (województwo opolskie), zaś dla kobiet – od 43,9 roku (województwo podkarpackie) do 45,5 roku (województwo lubuskie).

**Tabela 7. Średni wiek osób wykonujących prace w szczególnych warunkach lub o szczególnym charakterze według województwa miejsca zamieszkania**

Informacje z dokumentu ZUS ZSWA złożonego za rok 2022

Województwo	Ogółem	Mężczyźni	Kobiety
	średni wiek w latach		
<b>O G Ó Ł E M w tym:</b>	<b>45,5</b>	<b>45,8</b>	<b>44,6</b>
Dolnośląskie	45,2	45,4	44,7
Kujawsko-Pomorskie	45,2	45,5	44,5
Lubelskie	45,1	45,3	44,8
Lubuskie	45,8	45,9	45,5
Łódzkie	45,8	46,3	44,5
Małopolskie	45,7	46,3	44,3
Mazowieckie	45,3	45,6	44,5
Opolskie	46,5	47,1	44,9
Podkarpackie	45,3	45,8	43,9
Podlaskie	45,5	46,2	44,2
Pomorskie	45,0	45,2	44,3
Śląskie	45,7	46,0	44,8
Świętokrzyskie	45,4	45,9	44,5
Warmińsko-Mazurskie	45,9	46,3	44,9
Wielkopolskie	45,0	45,4	44,1
Zachodniopomorskie	45,3	45,7	44,1

Większe zróżnicowanie średniego wieku osób wykonujących prace w szczególnych warunkach lub o szczególnym charakterze występuje dla poszczególnych kodów. I tak, średnio najmłodsze osoby wykonywały prace oznaczone kodem 137 – prace tancerzy zawodowych związane z bardzo ciężkim wysiłkiem fizycznym (średni wiek dla mężczyzn wynosił 30,5 roku, dla kobiet – 30 lat), prace oznaczone kodem 125 – prace w powietrzu wykonywane na statkach powietrznych przez personel pokładowy (średni wiek dla mężczyzn wynosił 32,2 roku, dla kobiet – 34 lata) oraz prace mechaników lotniczych związane z bezpośrednią obsługą potwierdzającą bezpieczeństwo statków powietrznych na płycie lotniska – oznaczone kodem 203 (średni wiek dla mężczyzn wynosił 38,8 roku, dla kobiet – 32,7 roku).

Najwyższy średni wiek (56,1 roku) należy do osób wykonujących prace oznaczone kodem 204 – prace nawigatorów na statkach morskich i są to wyłącznie mężczyźni.

Zróżnicowanie średniego wieku w zależności od kodu pracy wykonywanej w szczególnych warunkach lub o szczególnym charakterze przedstawia tabela 8 oraz rysunek 5.

**Tabela 8. Średni wiek osób wykonujących prace w szczególnych warunkach lub o szczególnym charakterze dla poszczególnych kodów pracy w szczególnych warunkach lub o szczególnym charakterze**  
**Informacje z dokumentu ZUS ZSWA złożonego za rok 2022**

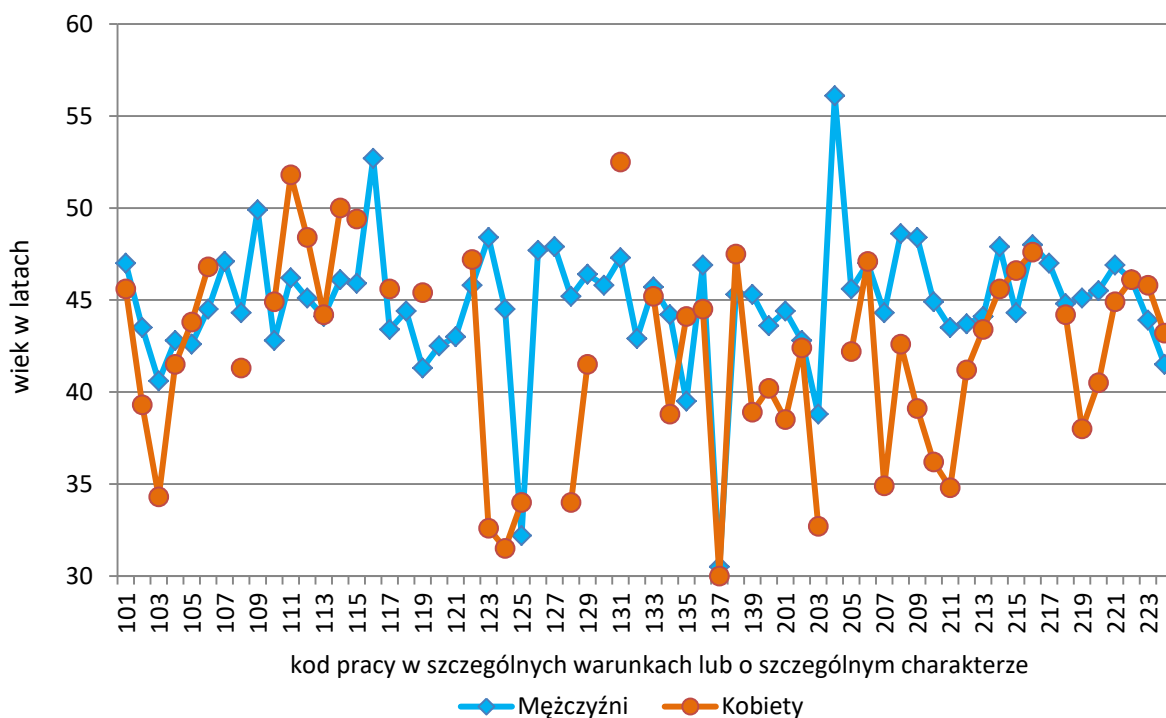
Kod pracy w szczególnych warunkach lub o szczególnym charakterze	Ogółem	Mężczyźni	Kobiety
	Średni wiek w latach		
<b>OGÓŁEM</b>	<b>45,5</b>	<b>45,8</b>	<b>44,6</b>
101	46,7	47,0	45,6
102	43,5	43,5	39,3
103	40,5	40,6	34,3
104	42,8	42,8	41,5
105	42,7	42,6	43,8
106	44,5	44,5	46,8
107	47,1	47,1	-
108	43,7	44,3	41,3
109	49,9	49,9	-
110	42,9	42,8	44,9
111	46,3	46,2	51,8
112	45,3	45,1	48,4
113	44,1	44,1	44,2
114	46,4	46,1	50,0
115	46,3	45,9	49,4
116	52,7	52,7	-
117	44,1	43,4	45,6
118	44,4	44,4	-
119	43,4	41,3	45,4
120	42,5	42,5	-
121	43,0	43,0	-
122	45,8	45,8	47,2
123	48,1	48,4	32,6
124	44,5	44,5	31,5
125	33,5	32,2	34,0
126	47,7	47,7	-
127	47,7	47,9	-
128	45,2	45,2	34,0
129	46,4	46,4	41,5
130	45,8	45,8	-
131	47,3	47,3	52,5
132	42,9	42,9	-
133	45,7	45,7	45,2
134	44,2	44,2	38,8
135	40,4	39,5	44,1
136	46,9	46,9	44,5
137	30,2	30,5	30,0
138	45,4	45,3	47,5
139	45,1	45,3	38,9
140	43,3	43,6	40,2

**Tabela 8. Średni wiek osób wykonujących prace w szczególnych warunkach lub o szczególnym charakterze dla poszczególnych kodów pracy w szczególnych warunkach lub o szczególnym charakterze (dok.)**

**Informacje z dokumentu ZUS ZSWA złożonego za rok 2022**

Kod pracy w szczególnych warunkach lub o szczególnym charakterze	Ogółem	Mężczyźni	Kobiety
	Średni wiek w latach		
201	44,2	44,4	38,5
202	42,7	42,8	42,4
203	38,5	38,8	32,7
204	56,1	56,1	-
205	45,3	45,6	42,2
206	47,0	47,0	47,1
207	43,5	44,3	34,9
208	48,1	48,6	42,6
209	48,3	48,4	39,1
210	44,9	44,9	36,2
211	42,9	43,5	34,8
212	43,6	43,7	41,2
213	44,1	44,1	43,4
214	47,8	47,9	45,6
215	45,2	44,3	46,6
216	48,0	48,0	47,6
217	47,0	47,0	-
218	44,7	44,8	44,2
219	45,1	45,1	38,0
220	45,5	45,5	40,5
221	45,6	46,9	44,9
222	46,1	46,1	46,1
223	45,4	43,9	45,8
224	42,8	41,5	43,2

**Rys. 5. Średni wiek osób wykonujących prace w szczególnych warunkach lub o szczególnym charakterze w zależności od kodu pracy**



Średni staż pracy w szczególnych warunkach lub o szczególnym charakterze<sup>2</sup> osób, za które płatnik złożył dokument ZUS ZSWA za 2022 r. (zsumowany ze wszystkich dokumentów ZUS ZSWA złożonych do tej pory za daną osobę, tj. średni staż w okresie od 1 stycznia 2009 r. do 31 grudnia 2022 r.) wyniósł 7,40 roku, zaś dominującą długością tego stażu było 13 lat (tj. staż o długości 13,00 roku – 13,99 roku) – stażem o tej długości legitymowało się 14,8% osób wykonujących prace w szczególnych warunkach lub o szczególnym charakterze, za które płatnik złożył dokument ZUS ZSWA za 2022 r.

<sup>2</sup> Płatnik na dokumencie ZUS ZSWA jest zobowiązany wpisać daty rozpoczęcia i zakończenia okresu pracy w szczególnych warunkach lub o szczególnym charakterze w roku kalendarzowym, za który składa ten dokument.

**Tabela 9. Struktura osób wykonujących prace w szczególnych warunkach lub o szczególnym charakterze, za które płatnik złożył dokument ZUS ZSWA za 2022 rok, według stażu pracy w szczególnych warunkach lub o szczególnym charakterze**

Stan na koniec 2022 r.

Staż pracy w szczególnych warunkach lub o szczególnym charakterze w latach	Ogółem	Mężczyźni	Kobiety
	w odsetkach		
<b>Ogółem</b>	<b>100,0</b>	<b>100,0</b>	<b>100,0</b>
w tym:			
do 1 roku	12,5	12,6	12,5
1 rok	7,8	7,6	8,3
2 lata	6,5	6,1	7,4
3 lata	6,5	6,4	6,9
4 lata	5,8	5,8	5,9
5 lat	5,0	5,0	5,0
6 lat	4,5	4,5	4,6
7 lat	3,8	3,8	4,0
8 lat	3,3	3,2	3,7
9 lat	3,7	3,6	4,0
10 lat	4,8	4,7	5,2
11 lat	8,0	8,1	7,6
12 lat	10,7	10,9	10,1
13 lat	14,8	15,7	12,5
14 lat	1,8	1,9	1,6
<b>Średni staż w latach</b>	<b>7,40</b>	<b>7,50</b>	<b>7,16</b>

Odmienne kształtuje się struktura według stażu pracy w szczególnych warunkach lub o szczególnym charakterze (zsumowanego ze wszystkich dokumentów ZUS ZSWA złożonych do tej pory za daną osobę, tj. stażu w okresie od 1 stycznia 2009 r. do 31 grudnia 2022 r.) osób, za które płatnik, chociaż raz, za lata 2009, 2010, 2011, 2012, 2013, 2014, 2015, 2016, 2017, 2018, 2019, 2020, 2021 lub 2022 r. złożył ZUS ZSWA, tj. osób, które w 2022 r. nie musiały już pracować w szczególnych warunkach lub o



szczególnym charakterze. Średni staż pracy w szczególnych warunkach lub o szczególnym charakterze tych osób, jest krótszy – na koniec 2022 r. wynosił on 6,66 roku. Oznacza to, że wśród osób wykonujących prace w szczególnych warunkach lub o szczególnym charakterze są osoby, które wykonywały te prace przez krótki okres czasu.

Poniżej jednego roku prace te wykonywało 17,9% ogółu pracowników, za których płatnicy złożyli ZUS ZSWA w wymienionych latach.

**Tabela 10. Struktura osób wykonujących prace w szczególnych warunkach lub o szczególnym charakterze, za które płatnik złożył dokument ZUS ZSWA za 2009, 2010, 2011, 2012, 2013, 2014, 2015, 2016, 2017, 2018, 2019, 2020, 2021 lub 2022 rok, według stażu pracy w szczególnych warunkach lub o szczególnym charakterze**

Stan na koniec 2022 r.

Staż pracy w szczególnych warunkach lub o szczególnym charakterze w latach	Ogółem	Mężczyźni	Kobiety
	w odsetkach		
<b>Ogółem</b>	<b>100,0</b>	<b>100,0</b>	<b>100,0</b>
w tym:			
do 1 roku	17,9	18,5	16,0
1 rok	8,6	8,4	9,2
2 lata	6,7	6,4	7,6
3 lata	6,2	6,0	6,8
4 lata	5,5	5,4	5,8
5 lat	4,7	4,6	5,1
6 lat	4,3	4,2	4,6
7 lat	3,7	3,6	4,0
8 lat	3,6	3,5	3,9
9 lat	4,2	4,2	4,4
10 lat	5,4	5,4	5,4
11 lat	7,3	7,5	7,0
12 lat	8,8	8,9	8,6
13 lat	11,4	11,8	10,1
14 lat	1,4	1,4	1,3
<b>Średni staż w latach</b>	<b>6,66</b>	<b>6,69</b>	<b>6,59</b>

## Podsumowanie

---

### Dokument ZUS ZSWA

Zgodnie z art. 38 ustawy o emeryturach pomostowych z dnia 19 grudnia 2008 r. (tj. Dz.U. 2023 poz.164), płatnik przekazuje do Zakładu Ubezpieczeń Społecznych Zgłoszenie danych o pracy w szczególnych warunkach lub o szczególnym charakterze (ZUS ZSWA). Jest to informacja o pracowniku, za którego płatnik był obowiązany opłacać składki na Fundusz Emerytur Pomostowych. Dokument ten płatnik składa do końca marca danego roku za poprzedni rok kalendarzowy

Do końca marca 2023 r. płatnicy składali dokumenty ZUS ZSWA za rok 2022.

### Liczba płatników, którzy złożyli dokument ZUS ZSWA za 2022 r.

Za 2022 r. dokument ZUS ZSWA złożyło 8,2 tys. płatników za 306,5 tys. pracowników wykonujących prace w szczególnych warunkach lub o szczególnym charakterze.

W porównaniu z rokiem poprzednim liczba płatników nie zmieniła się, natomiast liczba pracowników wzrosła o 0,7%.

Podobnie jak w latach poprzednich największy odsetek płatników, którzy złożyli dokument ZUS ZSWA stanowili płatnicy prowadzący działalność w transporcie i gospodarce magazynowej, w rolnictwie, leśnictwie, łowiectwie i rybactwie; w opiece zdrowotnej i pomocy społecznej.

### Kod pracy

Najliczniejszą grupę stanowiły osoby z kodem pracy w szczególnych warunkach lub w szczególnym charakterze 208 – prace kierowców autobusów, trolejbusów oraz motorniczych tramwajów w transporcie publicznym – 13,5% pracowników, za których został złożony ZUS ZSWA za 2022 r. Wśród kobiet najliczniej reprezentowane były osoby zatrudnione przy pracach personelu medycznego w zespołach operacyjnych dyscyplin zabiegowych i anestezjologii w warunkach ostrego dyżuru - kod 224 – 29,6%.

### Płeć i wiek pracowników wykonujących prace w szczególnych warunkach lub o szczególnym charakterze

Wśród osób, za które płatnicy złożyli ZUS ZSWA za 2022 r. przeważali mężczyźni stanowiąc 72,5%, zaś kobiety 27,5%.

Średni wiek osób wykonujących prace w szczególnych warunkach lub o szczególnym charakterze wyniósł 45,5 roku – dla mężczyzn wyniósł on 45,8 roku, a dla kobiet - 44,6 roku.

W strukturze wiekowej największy odsetek stanowiły osoby w wieku 50 – 59 lat (33,3% ogółu). W populacji mężczyzn najwyższy odsetek stanowili mężczyźni w wieku 55 – 59 lat (16,8% ogółu mężczyzn), w populacji kobiet 21,0% ogółu kobiet było w wieku 50-54 lata.

### Staż pracy pracowników wykonujących prace w szczególnych warunkach lub o szczególnym charakterze

Średni staż (zsumowany ze wszystkich dokumentów ZUS ZSWA złożonych do tej pory za daną osobę) osób, za które płatnik złożył dokument ZUS ZSWA za 2022 r. wyniósł 7,40 roku. Największy odsetek osób legitymującym się stażem o długości 13 lat – 14,8% osób wykonujących prace w szczególnych warunkach lub o szczególnym charakterze.

Nieco krótszy średni staż pracy osób wykonujących prace w szczególnych warunkach lub o szczególnym charakterze, wynoszący 6,66 roku, odnotowano w przypadku osób, za które płatnik, chociaż raz, za lata 2009, 2010, 2011, 2012, 2013, 2014, 2015, 2016, 2017, 2018, 2019, 2020, 2021 lub 2022 złożył dokument ZUS IWA.