

**ZAKŁAD UBEZPIECZEŃ SPOŁECZNYCH**  
**DEPARTAMENT STATYSTYKI I PROGNOZ AKTUARIALNYCH**

**Informacja o ubezpieczonych wykonujących prace w  
szczególnych warunkach lub o szczególnym charakterze –  
na podstawie dokumentów ZUS ZSWA  
złożonych za 2012 r.**

*sierpień 2013 r.*

Zgodnie z art. 38 ustawy o emeryturach pomostowych, płatnik składek przekazuje do Zakładu Ubezpieczeń Społecznych *Zgłoszenie danych o pracy w szczególnych warunkach lub o szczególnym charakterze* (dokument ZUS ZSWA), tj. informację o pracowniku, za którego był obowiązany opłacać składki na Fundusz Emerytur Pomostowych. Dokument ten płatnik składa do końca marca danego roku za poprzedni rok kalendarzowy. Do końca marca 2013 r. płatnicy składali dokumenty ZUS ZSWA za rok 2012.

Wg stanu bazy na maj br., dokument ZUS ZSWA za 2012 r. złożyło 8,0 tys. płatników za 315,9 tys. pracowników<sup>1</sup> wykonujących prace w szczególnych warunkach lub o szczególnym charakterze.

Największą grupę płatników, którzy złożyli ZUS ZSWA za 2012 r., podobnie jak w latach ubiegłych, stanowili płatnicy należący do sekcji PKD: H – *transport i gospodarka magazynowa* (18,0% ogółu płatników za 21,0% ogółu ubezpieczonych), A – *rolnictwo, leśnictwo, łowiectwo i rybactwo* (17,0% za 2,0% ubezpieczonych), oraz Q – *opieka zdrowotna i pomoc społeczna* (13,9% za 24,5% ubezpieczonych), zaś najmniejszą – do sekcji PKD: J – *informacja i komunikacja* oraz K – *działalność finansowa i ubezpieczeniowa*. Średnio 1 płatnik złożył dokument ZUS ZSWA za 2012 r. za 40 ubezpieczonych wykonujących prace w szczególnych warunkach lub o szczególnym charakterze (w ubiegłym roku było to 43 ubezpieczonych). Najwięcej – 141 ubezpieczonych – przypadało na 1 płatnika należącego do sekcji B – *górnictwo i wydobywanie*, najmniej – 2 ubezpieczonych – przypadało na 1 płatnika należącego do sekcji K – *działalność finansowa i ubezpieczeniowa*. Strukturę płatników, którzy złożyli ZUS ZSWA za 2012 r. wg sekcji PKD przedstawia tabela 1.

---

<sup>1</sup> Dana osoba została policzona 1 raz, niezależnie od tego, ilu płatników zgłosiło ją na ZUS ZSWA.

**Tabela 1. Struktura płatników oraz ubezpieczonych wg sekcji PKD  
Informacje z dokumentu ZUS ZSWA złożonego za rok 2012.**

Wyszczególnienie		Struktura płatników	Struktura ubezpieczonych	Liczba ubezpieczonych na 1 płatnika
		w odsetkach		
<b>OGÓŁEM</b> w tym:		<b>100,0%</b>	<b>100,0%</b>	<b>40</b>
Sekcja: A	rolnictwo, leśnictwo, łowiectwo i rybactwo	17,0%	2,0%	5
Sekcja: B	górnictwo i wydobywanie	1,2%	4,2%	141
Sekcja: C	przetwórstwo przemysłowe	12,7%	15,0%	48
Sekcja: D	wytwarzanie i zaopatrywanie w energię elektryczną, gaz, parę wodną, gorącą wodę i powietrze do układów klimatyzacyjnych	1,3%	4,0%	128
Sekcja: E	dostawa wody; gospodarowanie ściekami i odpadami oraz działalność związana z rekultywacją	6,5%	2,1%	13
Sekcja: F	budownictwo	4,9%	2,7%	23
Sekcja: G	handel hurtowy i detaliczny; naprawa pojazdów samochodowych, włączając motocykle	7,6%	1,5%	8
Sekcja: H	transport i gospodarka magazynowa	18,0%	21,0%	47
Sekcja: I	działalność związana z zakwaterowaniem i usługami gastronomicznymi	0,2%	0,1%	11
Sekcja: J	informacja i komunikacja	0,0%	0,0%	29
Sekcja: K	działalność finansowa i ubezpieczeniowa	0,0%	0,0%	2
Sekcja: L	działalność związana z obsługą rynku nieruchomości	0,7%	0,1%	8
Sekcja: M	działalność profesjonalna, naukowa i techniczna	2,1%	0,9%	18
Sekcja: N	działalność w zakresie usług administrowania i działalność wspierająca	1,6%	1,0%	24
Sekcja: O	administracja publiczna i obrona narodowa; obowiązkowe zabezpieczenia społeczne	3,5%	0,9%	10
Sekcja: P	edukacja	2,0%	0,5%	9
Sekcja: Q	opieka zdrowotna i pomoc społeczna	13,9%	24,5%	71
Sekcja: R	działalność związana z kulturą, rozrywką i rekreacją	0,6%	0,2%	16
Sekcja: S	pozostała działalność usługowa	0,4%	0,2%	19
Sekcja: T	gospodarstwa domowe zatrudniające pracowników; gospodarstwa domowe produkujące wyroby i świadczące usługi na własne potrzeby	-	-	-
Sekcja: U	organizacje i zespoły eksterytorialne	-	-	-

Wśród osób pracujących w szczególnych warunkach lub o szczególnym charakterze, za które płatnicy złożyli ZUS ZSWA za 2012 r. 75,4% stanowili mężczyźni, a 24,6% – kobiety. Tak jak w roku ubiegłym, największą grupę osób, za które złożono ZUS ZSWA za 2012 r. stanowili pracownicy z kodem pracy w szczególnych warunkach lub o szczególnym charakterze **208** - prace kierowców autobusów, trolejbusów oraz motorniczych tramwajów w transporcie publicznym – 14,7% ogółu tych pracowników. Także osoby wykonujące prace oznaczone tym kodem stanowiły największą grupę wśród mężczyzn (18,9%), za których płatnik złożył dokument ZUS ZSWA za 2012 r. Wśród kobiet, za które złożono ZUS ZSWA za 2012 r. najliczniejszą grupę stanowiły zaś osoby wykonujące prace oznaczone kodem **224** - prace personelu medycznego w zespołach operacyjnych dyscyplin zabiegowych i anestezjologii w warunkach ostrego dyżuru – 29,1%.

Strukturę pracowników, za których złożono dokumenty ZUS ZSWA wg kodów pracy w szczególnych warunkach lub o szczególnym charakterze przedstawia tabela 2 oraz wykres 1.

**Tabela 2. Struktura osób wykonujących prace w szczególnych warunkach lub o szczególnym charakterze wg kodu pracy.**

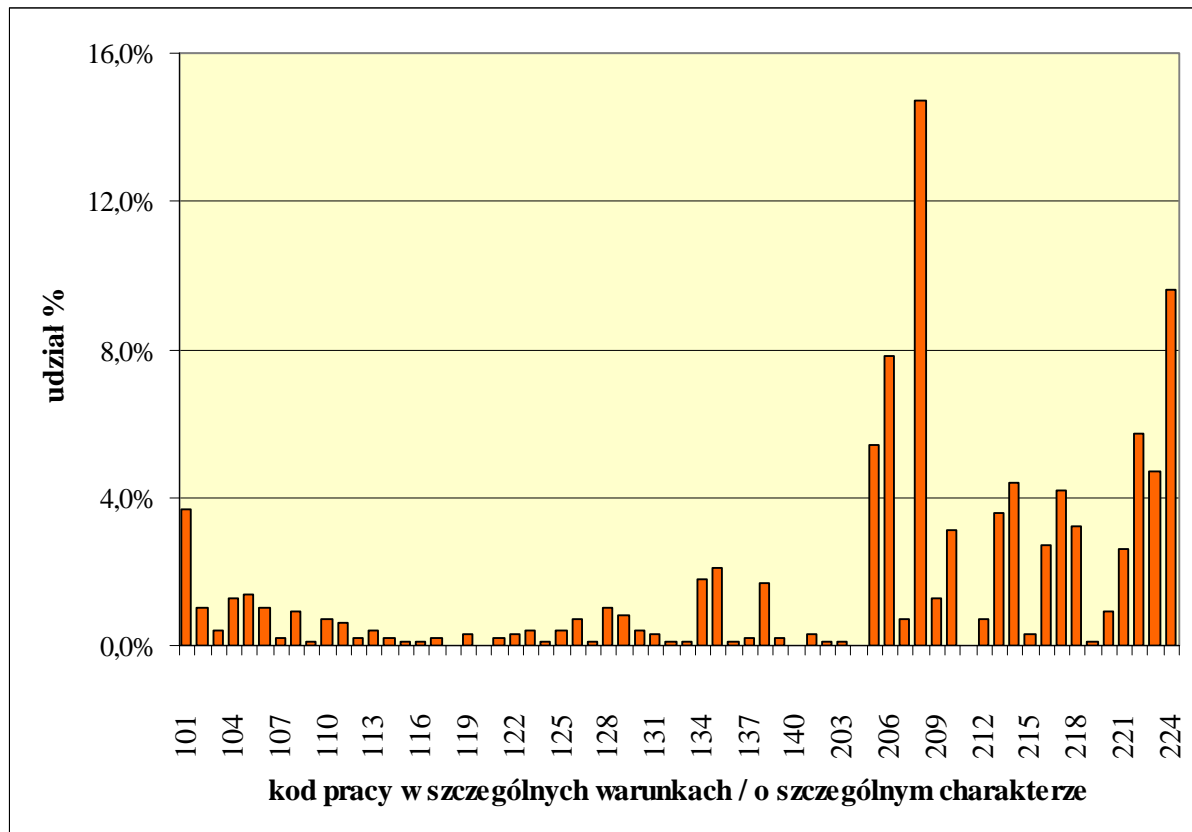
**Informacje z dokumentu ZUS ZSWA złożonego za rok 2012.**

Kod pracy w szczególnych warunkach lub o szczególnym charakterze		Ogółem	Mężczyźni	Kobiety
		w odsetkach		
O G Ó Ł E M		100,0%	100,0%	100,0%
101	prace bezpośrednio przy przeróbce mechanicznej węgla oraz rud metali lub ich wzbogacaniu	3,7%	4,0%	2,9%
102	prace udostępniające lub eksploatacyjne związane z urabianiem minerałów skalnych	1,0%	1,3%	0,0%
103	prace pod ziemią bezpośrednio przy drążeniu tuneli w górotworze	0,4%	0,5%	0,0%
104	prace bezpośrednio przy zalewaniu form odlewniczych, transportowaniu naczyń odlewniczych z płynnym, rozgrzanym materiałem (żeliwo, staliwo, metale nieżelazne i ich stopy)	1,3%	1,7%	0,1%
105	prace bezpośrednio przy ręcznej obróbce wykańczającej odlewy: usuwanie elementów układu wlewowego, ścinanie, szlifowanie powierzchni odlewów oraz ich malowanie na gorąco	1,4%	1,7%	0,3%
106	prace bezpośrednio przy obsłudze wielkich pieców oraz pieców stalowniczych lub odlewniczych	1,0%	1,3%	0,0%
107	prace murarskie bezpośrednio w piecach hutniczych, odlewniczych, bateriach koksowniczych oraz w piecach do produkcji materiałów ceramicznych	0,2%	0,3%	0,0%
108	prace bezpośrednio przy ręcznym zestawianiu surowców lub ręcznym formowaniu wyrobów szklanych w hutnictwie szkła	0,9%	1,1%	0,3%
109	prace bezpośrednio przy kuciu ręcznym w kuźniach	0,1%	0,1%	0,0%
110	prace bezpośrednio przy obsłudze agregatów i urządzeń do produkcji metali nieżelaznych	0,7%	0,9%	0,1%
111	prace bezpośrednio przy obsłudze ciągów walcowniczych: przygotowanie, dozowanie pracy walców lub samotoków, ingerencja przy wypadaniu i zaklinowaniu materiałów	0,6%	0,8%	0,1%
112	prace przy obsłudze dźwignic bezpośrednio przy wytapianiu surówki, stopów żelaza lub metali nieżelaznych	0,2%	0,2%	0,1%
113	prace bezpośrednio przy produkcji koksu w bateriach koksowniczych	0,4%	0,5%	0,0%
114	prace bezpośrednio przy wypychaniu koksu z baterii koksowniczych, gaszeniu lub sortowaniu koksu	0,2%	0,2%	0,1%
115	prace bezpośrednio przy produkcji materiałów formierskich lub izolacyjnoegzotermicznych używanych w odlewnictwie i hutnictwie	0,1%	0,2%	0,1%
116	prace bezpośrednio przy ręcznym załadunku lub wyładunku pieców komorowych wyrobami ogniotrwałymi	0,1%	0,1%	-
117	prace bezpośrednio przy ręcznym załadunku lub rozładunku gorących wyrobów ceramicznych	0,2%	0,2%	0,2%
118	prace bezpośrednio przy formowaniu wyrobów ogniotrwałych wielkogabarytowych	0,0%	0,0%	0,0%

119	prace przy ręcznym formowaniu, odlewaniu, czyszczeniu lub szklwieniu wyrobów ceramicznych	0,3%	0,2%	0,5%
120	prace nurka lub kesoniarza, prace w komorach hiperbarycznych	0,0%	0,0%	0,0%
121	prace fizyczne ciężkie bezpośrednio przy przeładunku w ładowniach statku	0,2%	0,2%	0,0%
122	prace rybaków morskich	0,3%	0,4%	0,0%
123	prace na statkach żeglugi morskiej	0,4%	0,6%	0,0%
124	prace na morskich platformach wiertniczych	0,1%	0,1%	-
125	prace w powietrzu wykonywane na statkach powietrznych przez personel pokładowy	0,4%	0,1%	1,2%
126	prace bezpośrednio przy obsłudze urządzeń wiertniczych i wydobywczych przy poszukiwaniu złóż ropy naftowej lub gazu ziemnego	0,7%	1,0%	0,0%
127	prace bezpośrednio przy obróbce odwiertów w górnictwie otworowym: ropy naftowej lub gazu ziemnego	0,1%	0,1%	-
128	prace bezpośrednio przy spawaniu łukowym lub cięciu termicznym w pomieszczeniach o bardzo małej kubaturze, z utrudnioną wentylacją (podwójne dna statków, zbiorniki, rury itp.)	1,0%	1,3%	0,0%
129	prace bezpośrednio przy malowaniu, nitowaniu lub montowaniu elementów wyposażenia w pomieszczeniach o bardzo małej kubaturze z utrudnioną wentylacją (podwójne dna statków, zbiorniki, rury itp.)	0,8%	1,0%	0,0%
130	prace wewnątrz cystern, kotłów, a także zbiorników o bardzo małej kubaturze po substancjach niebezpiecznych	0,4%	0,5%	0,0%
131	prace przy ręcznym układaniu na gorąco nawierzchni z mieszanek mineralnobitumicznych	0,3%	0,4%	0,0%
132	prace bezpośrednio przy przetwórstwie materiałów zawierających azbest lub prace rozbiórkowe związane z ich usuwaniem	0,1%	0,1%	-
133	prace garbarskie bezpośrednio przy obróbce mokrych skór	0,1%	0,1%	0,0%
134	prace bezpośrednio przy zrywce lub ręcznej ścinie drzew przenośną pilarką z piłą łańcuchową	1,8%	2,4%	0,0%
135	prace w pomieszczeniach o narzuconej technologii temperaturze powietrza poniżej 0 st.C	2,1%	1,8%	3,0%
136	prace fizyczne ciężkie w podziemnych kanałach ściekowych	0,1%	0,1%	0,0%
137	prace tancerzy zawodowych związane z bardzo ciężkim wysiłkiem fizycznym	0,2%	0,1%	0,4%
138	prace przy wywozie nieczystości stałych i płynnych oraz prace na wysypiskach i wylewiskach nieczystości związane z bardzo ciężkim wysiłkiem fizycznym	1,7%	2,2%	0,2%
139	prace przy kuciu ręcznym w kuźniach przemysłowych oraz obsłudze młotów mechanicznych	0,2%	0,2%	0,0%
140	prace przy produkcji węglików spiekanych, elektrod, rud i walczaków oraz żelazostopów	0,0%	0,0%	0,0%
201	prace pilotów statków powietrznych (pilot, instruktor)	0,3%	0,3%	0,0%
202	prace kontrolerów ruchu lotniczego	0,1%	0,1%	0,1%
203	prace mechaników lotniczych związane z bezpośrednią obsługą potwierdzającą bezpieczeństwo statków powietrznych na płycie lotniska	0,1%	0,1%	0,0%
204	prace nawigatorów na statkach morskich oraz pilotów morskich	0,0%	0,0%	-
205	prace maszynistów pojazdów trakcyjnych (maszynista pojazdów trakcyjnych, maszynista instruktor, maszynista zakładowy, maszynista wieloczynnościowych i ciężkich maszyn do kolejowych robót budowlanych i kolejowej sieci trakcyjnej, kierowca lokomotywy spalinowej o mocy do 300 KM, pomocnik maszynisty pojazdów trakcyjnych) i kierowników pociągów	5,4%	7,0%	0,9%

206	prace bezpośrednio przy ustawianiu drogi przebiegu pociągów i pojazdów metra (dyżurny ruchu, nastawniczy, manewrowy, ustawiacz, zwrotniczy, rewident taboru bezpośrednio potwierdzający bezpieczeństwo pociągu, dyspozytor ruchu metra, dyżurny ruchu i stacji metra)	7,8%	7,4%	9,6%
207	prace funkcjonariuszy straży ochrony kolei	0,7%	0,9%	0,1%
208	prace kierowców autobusów, trolejbusów oraz motorniczych tramwajów w transporcie publicznym	14,7%	18,9%	2,3%
209	prace kierowców pojazdów uprzywilejowanych	1,3%	1,7%	0,0%
210	prace kierowców pojazdów przewożących towary niebezpieczne wymagające oznakowania pojazdu tablicą ostrzegawczą barwy pomarańczowej, zgodnie z przepisami Umowy europejskiej dotyczącej międzynarodowego przewozu drogowego towarów niebezpiecznych (ADR), sporządzonej w Genewie dnia 30 września 1957 r.	3,1%	4,1%	0,1%
211	prace operatorów reaktorów jądrowych	0,0%	0,0%	0,0%
212	prace operatorów żurawi wieżowych, do obsługi których są wymagane uprawnienia kategorii IŻ lub równorzędne oraz dźwignic portowych lub stoczniowych	0,7%	0,9%	0,1%
213	prace przy bezpośrednim sterowaniu procesami technologicznymi mogącymi stwarzać zagrożenie wystąpienia poważnej awarii przemysłowej ze skutkami dla bezpieczeństwa publicznego	3,6%	4,6%	0,6%
214	prace przy bezpośrednim sterowaniu procesami technicznymi mogącymi spowodować awarię techniczną z poważnymi skutkami dla bezpieczeństwa publicznego	4,4%	5,8%	0,5%
215	prace bezpośrednio przy produkcji materiałów wybuchowych, środków strzałowych, wyrobów pirotechnicznych oraz ich konfekcjonowaniu	0,3%	0,3%	0,5%
216	prace bezpośrednio przy sterowaniu blokami energetycznymi wytwarzającymi energię elektryczną lub ciepłą	2,7%	3,5%	0,1%
217	prace elektromonterów bezpośrednio przy usuwaniu awarii oraz eksploatacji napowietrznych sieci elektroenergetycznych w warunkach prac pod napięciem	4,2%	5,5%	0,0%
218	prace członków zespołów ratownictwa medycznego	3,2%	3,3%	2,8%
219	prace członków zawodowych ekip ratownictwa (chemicznego, górskiego, morskiego, górnictwa otworowego)	0,1%	0,1%	0,0%
220	prace pracowników jednostek ochrony przeciwpożarowej, o których mowa w art. 15 pkt 1a-5 i 8 ustawy z dnia 24 sierpnia 1991 r. o ochronie przeciwpożarowej, uczestniczących bezpośrednio w akcjach ratowniczych	0,9%	1,2%	0,0%
221	prace nauczycieli, wychowawców i innych pracowników pedagogicznych zatrudnionych w młodzieżowych ośrodkach wychowawczych, młodzieżowych ośrodkach socjoterapii, ośrodkach szkolno - wychowawczych, schroniskach dla nieletnich oraz zakładach poprawczych, zgodnie z przepisami ustawy z dnia 26 października 1982 r. o postępowaniu w sprawach nieletnich	2,6%	1,2%	6,9%
222	prace personelu sprawującego opiekę nad mieszkańcami domów pomocy społecznej dla przewlekle psychicznie chorych, niepełnosprawnych intelektualnie dzieci i młodzieży lub dorosłych, zgodnie z przepisami ustawy z dnia 12 marca 2004 r. o pomocy społecznej	5,7%	0,8%	20,8%
223	prace personelu medycznego oddziałów psychiatrycznych i leczenia uzależnień w bezpośrednim kontakcie z pacjentami, zgodnie z przepisami ustawy z dnia 19 sierpnia 1994 r. o ochronie zdrowia psychicznego	4,7%	1,1%	15,9%
224	prace personelu medycznego w zespołach operacyjnych dyscyplin zabiegowych i anestezjologii w warunkach ostrego dyżuru	9,6%	3,2%	29,1%

**Wykres 1. Struktura osób, za które złożono dokumenty ZUS ZSWA za 2012 r. wg kodów pracy w szczególnych warunkach lub o szczególnym charakterze**



Podobnie jak w latach ubiegłych, najliczniejszą grupę pracowników wykonujących prace w szczególnych warunkach lub o szczególnym charakterze stanowili pracownicy zamieszkali w województwie śląskim (16,1% ogółu, 16,5% mężczyzn, 15,6% kobiet) oraz mazowieckim (11,0% ogółu, 10,4% mężczyzn, 12,6% kobiet), natomiast najmniej liczna grupa pracowników to pracownicy zamieszkali w województwie lubuskim (2,3% ogółu), podlaskim (2,6%) oraz warmińsko-mazurskim (2,7%) – strukturę pracowników wg województwa miejsca zamieszkania przedstawia tabela 3.

**Tabela 3. Struktura osób wykonujących prace w szczególnych warunkach lub o szczególnym charakterze wg województwa miejsca zamieszkania.**

**Informacje z dokumentu ZUS ZSWA złożonego za rok 2012**

Województwo		Ogółem	Mężczyźni	Kobiety
		w odsetkach		
<b>O G Ó Ł E M</b>		<b>100,0%</b>	<b>75,4%</b>	<b>24,6%</b>
<b>w tym:</b>		<b>100,0%</b>	<b>100,0%</b>	<b>100,0%</b>
02	DOLNOŚLĄSKIE	7,7%	7,8%	7,4%
04	KUJAWSKO-POMORSKIE	4,1%	4,0%	4,3%
06	LUBELSKIE	6,0%	5,9%	6,6%
08	LUBUSKIE	2,3%	2,3%	2,1%
10	ŁÓDZKIE	6,0%	5,8%	6,6%
12	MAŁOPOLSKIE	7,7%	7,8%	7,5%
14	MAZOWIECKIE	11,0%	10,4%	12,6%
16	OPOLSKIE	3,0%	3,1%	2,8%
18	PODKARPACKIE	5,3%	5,5%	4,5%
20	PODLASKIE	2,6%	2,4%	3,3%
22	POMORSKIE	6,4%	6,6%	5,7%
24	ŚLĄSKIE	16,1%	16,5%	15,6%
26	ŚWIĘTOKRZYSKIE	3,8%	3,8%	3,7%
28	WARMIŃSKO-MAZURSKIE	2,7%	2,6%	2,9%
30	WIELKOPOLSKIE	6,5%	6,6%	6,0%
32	ZACHODNIOPOMORSKIE	4,6%	4,9%	3,7%

W większości województw największy odsetek pracowników wykonuje prace w szczególnych warunkach lub o szczególnym charakterze oznaczone kodem 208 – *prace kierowców autobusów, trolejbusów oraz motorniczych tramwajów w transporcie publicznym*. Odsetek pracowników wykonujących prace oznaczone tym kodem waha się od 7,7% w województwie opolskim do 23,7% w województwie mazowieckim (w ubiegłym roku odsetek ten wahał się od 9,8% do 24,8%). Wyjątek stanowi województwo Śląskie, gdzie dominuje kod 101 – *prace bezpośrednio przy przeróbce mechanicznej węgla oraz rud metali lub ich wzbogacaniu* – odsetek pracowników wykonujących prace oznaczone tym kodem stanowi 15,8% ogółu pracowników wykonujących prace w szczególnych warunkach lub o szczególnym charakterze, za których płatnicy złożyli ZUS ZSWA za 2012 r.

Strukturę osób wg kodów pracy wykonywanej w szczególnych warunkach lub o szczególnym charakterze oraz wg województwa miejsca zamieszkania przedstawiają tabele 4 i 5 oraz wykresy 2 i 3.



Tabela 4. Struktura osób wykonujących prace w szczególnych warunkach lub o szczególnym charakterze wg województwa miejsca zamieszkania i kodu pracy w szczególnych warunkach lub o szczególnym charakterze. Informacje z dokumentu ZUS ZSWA złożonego za rok 2012

Kod pracy w szczególnych warunkach lub o szczególnym charakterze	Liczba ubezpieczonych pracujących w szczególnych warunkach lub o szczególnym charakterze - za których płatnik złożył dokument ZUS ZSWA																
	Ogółem w tym:	Dolnośląskie	Kujawsko-pomorskie	Lubelskie	Lubuskie	Łódzkie	Małopolskie	Mazowieckie	Opolskie	Podkarpackie	Podlaskie	Pomorskie	Śląskie	Świętokrzyskie	Warmińsko-mazurskie	Wielkopolskie	Zachodniopomorskie
<b>OGÓŁEM</b>	<b>100,0%</b>	<b>100,0%</b>	<b>100,0%</b>	<b>100,0%</b>	<b>100,0%</b>	<b>100,0%</b>	<b>100,0%</b>	<b>100,0%</b>	<b>100,0%</b>	<b>100,0%</b>	<b>100,0%</b>	<b>100,0%</b>	<b>100,0%</b>	<b>100,0%</b>	<b>100,0%</b>	<b>100,0%</b>	<b>100,0%</b>
101 prace bezpośrednio przy przeróbce mechanicznej węgla oraz rud metali lub ich wzbogacaniu	3,7%	3,4%	0,1%	1,4%	0,4%	1,4%	4,3%	0,1%	0,2%	0,2%	0,0%	0,1%	15,8%	0,4%	0,0%	0,1%	0,3%
102 prace udostępniające lub eksploatacyjne związane z urabianiem minerałów skalnych	1,0%	1,8%	0,1%	0,1%	0,2%	0,3%	1,2%	0,2%	1,5%	0,1%	0,1%	0,1%	2,8%	3,1%	0,1%	0,1%	0,1%
103 prace pod ziemią bezpośrednio przy drażeniu tuneli w górotworze	0,4%	0,2%	0,0%	0,0%	0,0%	0,0%	0,1%	0,1%	0,0%	0,0%	0,0%	0,0%	1,0%	0,0%	0,0%	2,1%	0,0%
104 prace bezpośrednio przy zalewaniu form odlewniczych, transportowaniu naczyń odlewniczych z płynnym, rozgrzanym materiałem (żeliwo, staliwo, metale nieżelazne i ich stopy)	1,3%	1,6%	1,4%	0,2%	0,9%	0,9%	1,3%	0,3%	1,1%	2,1%	0,3%	0,2%	1,8%	4,3%	0,6%	3,4%	0,5%
105 prace bezpośrednio przy ręcznej obróbce wykańczającej odlewy: usuwanie elementów układu wlewowego, ścinanie, szlifowanie powierzchni odlewów oraz ich malowanie na gorąco	1,4%	0,7%	2,0%	0,8%	4,1%	0,9%	1,9%	0,5%	3,1%	1,3%	0,3%	0,2%	1,7%	5,3%	0,7%	1,5%	0,8%
106 prace bezpośrednio przy obsłudze wielkich pieców oraz pieców stalowniczych lub odlewniczych	1,0%	0,4%	0,3%	0,1%	1,2%	0,3%	2,5%	0,2%	0,6%	1,2%	0,2%	0,2%	2,5%	1,8%	0,4%	1,2%	0,1%
107 prace murarskie bezpośrednio w piecach hutniczych, odlewniczych, bateriach koksowniczych oraz w piecach do produkcji materiałów ceramicznych	0,2%	0,5%	0,1%	0,0%	0,2%	0,1%	0,4%	0,0%	0,3%	0,1%	0,0%	0,0%	0,6%	0,5%	0,0%	0,1%	0,1%
108 prace bezpośrednio przy ręcznym zestawianiu surowców lub ręcznym formowaniu wyrobów szklanych w hutnictwie szkła	0,9%	0,7%	0,0%	2,1%	1,1%	0,6%	1,1%	0,6%	0,1%	4,4%	1,2%	0,2%	0,5%	1,8%	1,9%	0,3%	0,0%
109 prace bezpośrednio przy kuciu ręcznym w kuźniach	0,1%	0,3%	0,0%	0,0%	0,0%	0,0%	0,1%	0,0%	0,2%	0,2%	0,0%	0,0%	0,1%	0,0%	0,1%	0,1%	0,0%
110 prace bezpośrednio przy obsłudze agregatów i urządzeń do produkcji metali nieżelaznych	0,7%	5,6%	0,2%	0,0%	2,2%	0,1%	0,3%	0,0%	0,6%	0,1%	0,0%	0,1%	0,6%	0,0%	0,0%	0,2%	0,0%
111 prace bezpośrednio przy obsłudze ciągów walcowniczych: przygotowanie, dozowanie pracy walców lub samotoków, ingerencja przy wypadaniu i zaklinowaniu materiałów	0,6%	0,1%	0,0%	0,2%	0,0%	0,0%	2,0%	0,1%	0,2%	0,9%	0,0%	0,0%	1,6%	2,2%	0,0%	0,0%	0,0%
112 prace przy obsłudze dźwignic bezpośrednio przy wytapianiu surowki, stopów żelaza lub metali nieżelaznych	0,2%	0,3%	0,0%	0,0%	0,1%	0,1%	0,5%	0,0%	0,1%	0,0%	0,0%	0,0%	0,5%	0,2%	0,0%	0,2%	0,0%
113 prace bezpośrednio przy produkcji koksu w bateriach koksowniczych	0,4%	0,6%	0,0%	0,0%	0,0%	0,0%	0,7%	0,0%	5,0%	0,0%	0,0%	0,0%	0,9%	0,0%	0,0%	0,0%	0,0%
114 prace bezpośrednio przy wypychaniu koksu z baterii koksowniczych, gaszeniu lub sortowaniu koksu	0,2%	0,1%	0,0%	0,0%	0,0%	0,0%	0,2%	0,0%	1,7%	0,0%	0,0%	0,0%	0,4%	0,0%	0,0%	0,0%	0,0%
115 prace bezpośrednio przy produkcji materiałów formierskich lub izolacyjnoogrzewniczych używanych w odlewnictwie i hutnictwie	0,1%	0,1%	0,5%	0,2%	0,1%	0,0%	0,0%	0,1%	0,1%	0,0%	0,1%	0,0%	0,3%	0,1%	0,0%	0,4%	0,1%
116 prace bezpośrednio przy ręcznym załadunku lub wyladunku pieców komorowych wyrobami ogniotrwałymi	0,1%	0,0%	0,0%	0,0%	0,0%	0,0%	0,0%	0,0%	0,0%	0,0%	0,1%	0,0%	0,1%	0,1%	0,0%	0,1%	0,0%
117 prace bezpośrednio przy ręcznym załadunku lub rozładunku gorących wyrobów ceramicznych	0,2%	0,8%	0,1%	0,3%	0,6%	0,0%	0,4%	0,0%	0,1%	0,4%	0,1%	0,3%	0,0%	0,2%	0,0%	0,2%	0,0%
118 prace bezpośrednio przy formowaniu wyrobów ogniotrwałych wielkogabarytowych	0,0%	0,1%	0,0%	0,0%	0,0%	0,0%	0,0%	0,0%	0,2%	0,0%	0,0%	0,0%	0,0%	0,2%	0,0%	0,1%	0,0%

Tabela 4. Struktura osób wykonujących prace w szczególnych warunkach lub o szczególnym charakterze wg województwa miejsca zamieszkania i kodu pracy w szczególnych warunkach lub o szczególnym charakterze. Informacje z dokumentu ZUS ZSWA złożonego za rok 2012 cd.

Kod pracy w szczególnych warunkach lub o szczególnym charakterze		Liczba ubezpieczonych pracujących w szczególnych warunkach lub o szczególnym charakterze - za których płatnik złożył dokument ZUS ZSWA																
		Ogółem w tym:	Dolnośląskie	Kujawsko-pomorskie	Lubelskie	Lubuskie	Łódzkie	Małopolskie	Mazowieckie	Opolskie	Podkarpackie	Podlaskie	Pomorskie	Śląskie	Świętokrzyskie	Warmińsko-mazurskie	Wielkopolskie	Zachodniopomorskie
119	prace przy ręcznym formowaniu, odlewaniu, czyszczeniu lub szklifierowaniu wyrobów ceramicznych	0,3%	0,7%	0,0%	1,6%	0,1%	0,0%	0,2%	0,1%	0,2%	0,0%	0,0%	0,7%	0,0%	0,0%	0,0%	0,3%	0,1%
120	prace nurka lub kesoniarza, prace w komorach hiperbarycznych	0,0%	0,0%	0,0%	0,0%	0,0%	0,0%	0,0%	0,0%	0,0%	0,0%	0,0%	0,1%	0,0%	0,0%	0,0%	0,0%	0,0%
121	prace fizyczne ciężkie bezpośrednio przy przeładunku w ładowniach statku	0,2%	0,0%	0,0%	0,2%	0,0%	0,0%	0,0%	0,0%	0,0%	0,0%	0,0%	1,6%	0,0%	0,0%	0,0%	0,0%	1,6%
122	prace rybaków morskich	0,3%	0,0%	0,0%	0,0%	0,0%	0,0%	0,0%	0,0%	0,0%	0,0%	0,2%	2,2%	0,0%	0,0%	0,2%	0,0%	3,8%
123	prace na statkach żeglugi morskiej	0,4%	0,0%	0,1%	0,0%	0,0%	0,0%	0,0%	0,0%	0,0%	0,0%	0,1%	4,4%	0,0%	0,0%	0,3%	0,0%	2,2%
124	prace na morskich platformach wiertniczych	0,1%	0,0%	0,1%	0,0%	0,0%	0,0%	0,1%	0,0%	0,0%	0,1%	0,0%	0,6%	0,0%	0,0%	0,0%	0,0%	0,1%
125	prace w powietrzu wykonywane na statkach powietrznych przez personel pokładowy	0,4%	0,1%	0,1%	0,1%	0,1%	0,1%	0,1%	2,2%	0,0%	0,1%	0,2%	0,3%	0,3%	0,1%	0,1%	0,1%	0,1%
126	prace bezpośrednio przy obsłudze urządzeń wiertniczych i wydobywczych przy poszukiwaniu złóż ropy naftowej lub gazu ziemnego	0,7%	0,2%	0,6%	0,4%	1,6%	0,1%	1,5%	0,2%	0,0%	5,7%	0,1%	0,1%	0,1%	0,3%	0,1%	1,8%	0,6%
127	prace bezpośrednio przy obróbce odwiertów w górnictwie otworowym: ropy naftowej lub gazu ziemnego	0,1%	0,0%	0,0%	0,0%	0,6%	0,0%	0,0%	0,0%	0,0%	0,7%	0,0%	0,0%	0,0%	0,0%	0,0%	0,1%	0,0%
128	prace bezpośrednio przy spawaniu łukowym lub cięciu termicznym w pomieszczeniach o bardzo małej kubaturze, z utrudnioną wentylacją (podwójne dna statków, zbiorniki, rury itp.)	1,0%	0,6%	1,3%	0,1%	0,6%	0,6%	0,2%	0,7%	1,0%	0,3%	0,7%	6,8%	0,4%	0,3%	0,6%	0,9%	2,0%
129	prace bezpośrednio przy malowaniu, nitowaniu lub montowaniu elementów wyposażenia w pomieszczeniach o bardzo małej kubaturze z utrudnioną wentylacją (podwójne dna statków, zbiorniki, rury itp.)	0,8%	0,5%	0,4%	0,1%	0,2%	1,1%	0,1%	0,7%	0,1%	0,1%	0,6%	3,3%	0,3%	0,2%	0,3%	0,5%	4,1%
130	prace wewnątrz cystern, kotłów, a także zbiorników o bardzo małej kubaturze po substancjach niebezpiecznych	0,4%	0,6%	0,2%	0,1%	0,1%	0,8%	0,3%	0,2%	0,3%	0,4%	0,1%	0,1%	0,4%	0,6%	1,5%	0,4%	0,4%
131	prace przy ręcznym układaniu na gorąco nawierzchni z mieszanek mineralno-bitumicznych	0,3%	0,5%	0,4%	0,5%	0,5%	0,2%	0,5%	0,2%	0,3%	0,1%	0,1%	0,3%	0,2%	0,4%	0,2%	0,7%	0,2%
132	prace bezpośrednio przy przetwórstwie materiałów zawierających azbest lub prace rozbiórkowe związane z ich usuwaniem	0,1%	0,0%	0,1%	0,1%	0,1%	0,0%	0,1%	0,0%	0,1%	0,0%	0,1%	0,1%	0,1%	0,6%	0,0%	0,0%	0,0%
133	prace garbarskie bezpośrednio przy obróbce mokrych skór	0,1%	0,0%	0,0%	0,0%	0,2%	0,0%	0,2%	0,1%	0,0%	0,0%	0,0%	0,0%	0,1%	0,0%	0,0%	0,1%	0,0%
134	prace bezpośrednio przy zrywce lub ręcznej ścinie drzew przenośną pilarką z piłą łańcuchową	1,8%	1,4%	1,5%	1,3%	4,6%	0,8%	0,7%	0,5%	1,3%	3,6%	2,6%	2,0%	0,7%	0,9%	6,6%	3,5%	4,6%
135	prace w pomieszczeniach o narzuconej technologii temperaturze powietrza poniżej 0 st.C	2,1%	0,3%	2,5%	8,7%	0,6%	4,0%	0,8%	2,6%	0,8%	2,6%	4,5%	2,1%	0,4%	2,5%	2,1%	2,0%	1,2%
136	prace fizyczne ciężkie w podziemnych kanałach ściekowych	0,1%	0,2%	0,1%	0,2%	0,0%	0,4%	0,0%	0,2%	0,1%	0,0%	0,0%	0,1%	0,0%	0,0%	0,5%	0,0%	0,0%
137	prace tancerzy zawodowych związane z bardzo ciężkim wysiłkiem fizycznym	0,2%	0,1%	0,2%	0,1%	0,0%	0,2%	0,2%	0,3%	0,0%	0,0%	0,0%	0,3%	0,3%	0,1%	0,0%	0,2%	0,1%
138	prace przy wywozie nieczystości stałych i płynnych oraz prace na wysypiskach i wylewiskach nieczystości związane z bardzo ciężkim wysiłkiem fizycznym	1,7%	1,4%	1,6%	1,4%	3,6%	2,6%	1,2%	2,0%	0,9%	1,6%	1,1%	2,9%	0,8%	1,1%	1,8%	2,9%	2,3%
139	prace przy kuciu ręcznym w kuźniach przemysłowych oraz obsłudze młotów mechanicznych	0,2%	0,0%	0,1%	0,3%	0,0%	0,0%	0,4%	0,0%	0,3%	0,5%	0,0%	0,1%	0,2%	0,8%	0,0%	0,1%	0,4%
140	prace przy produkcji węglików spiekanych, elektrod, rud i walczaków oraz żelazostopów	0,0%	0,0%	0,0%	0,0%	0,0%	0,0%	0,0%	0,0%	0,0%	0,0%	0,0%	0,0%	0,2%	0,0%	0,0%	0,0%	0,0%

Tabela 4. Struktura osób wykonujących prace w szczególnych warunkach lub o szczególnym charakterze wg województwa miejsca zamieszkania i kodu pracy w szczególnych warunkach lub o szczególnym charakterze. Informacje z dokumentu ZUS ZSWA złożonego za rok 2012 cd.

Kod pracy w szczególnych warunkach lub o szczególnym charakterze	Liczba ubezpieczonych pracujących w szczególnych warunkach lub o szczególnym charakterze - za których płatnik złożył dokument ZUS ZSWA																
	Ogółem w tym:	Dolnośląskie	Kujawsko-pomorskie	Lubelskie	Lubuskie	Łódzkie	Małopolskie	Mazowieckie	Opolskie	Podkarpackie	Podlaskie	Pomorskie	Śląskie	Świętokrzyskie	Warmińsko-mazurskie	Wielkopolskie	Zachodniopomorskie
201 prace pilotów statków powietrznych (pilot, instruktor)	0,3%	0,1%	0,2%	0,2%	0,1%	0,1%	0,2%	1,0%	0,1%	0,4%	0,1%	0,2%	0,1%	0,1%	0,2%	0,2%	0,1%
202 prace kontrolerów ruchu lotniczego	0,1%	0,1%	0,1%	0,0%	0,1%	0,1%	0,2%	0,6%	0,0%	0,1%	0,0%	0,2%	0,1%	0,0%	0,0%	0,2%	0,1%
203 prace mechaników lotniczych związane z bezpośrednią obsługą potwierdzającą bezpieczeństwo statków powietrznych na płycie lotniska	0,1%	0,0%	0,0%	0,2%	0,0%	0,0%	0,0%	0,4%	0,0%	0,2%	0,0%	0,1%	0,0%	0,0%	0,0%	0,0%	0,0%
204 prace nawigatorów na statkach morskich oraz pilotów morskich	x	x	x	x	x	x	x	x	x	x	x	x	x	x	x	x	x
205 prace maszynistów pojazdów trakcyjnych (maszynista pojazdów trakcyjnych, maszynista instruktor, maszynista zakładowy, maszynista wieloczynnościowych i ciężkich maszyn do kolejowych robót budowlanych i kolejowej sieci trakcyjnej, kierowca lokomotywy spalinowej o mocy do 300 KM, pomocnik maszynisty pojazdów trakcyjnych) i kierowników pociągów	5,4%	6,9%	6,9%	5,5%	5,7%	3,6%	6,2%	3,7%	7,6%	3,6%	4,2%	5,6%	5,6%	6,0%	6,7%	5,8%	4,9%
206 prace bezpośrednio przy ustawianiu drogi przebiegu pociągów i pojazdów metra (dyżurny ruchu, nastawniczy, manewrowy, ustawiacz, zwrotniczy, rewident taboru bezpośrednio potwierdzający bezpieczeństwo pociągu, dyspozytor ruchu metra, dyżurny ruchu i stacji metra)	7,8%	8,3%	8,4%	7,5%	8,5%	8,1%	8,5%	4,7%	10,0%	6,9%	7,7%	6,3%	8,7%	8,2%	9,0%	7,4%	6,6%
207 prace funkcjonariuszy straży ochrony kolei	0,7%	0,5%	0,6%	1,1%	0,8%	1,0%	0,6%	0,4%	0,8%	0,8%	0,8%	0,7%	0,6%	0,6%	1,1%	0,9%	0,6%
208 prace kierowców autobusów, trolejbusów oraz motorniczych tramwajów w transporcie publicznym	14,7%	15,8%	13,8%	15,3%	10,8%	16,8%	13,0%	23,7%	7,7%	14,6%	18,4%	15,3%	10,1%	11,5%	19,3%	16,7%	11,3%
209 prace kierowców pojazdów uprzywilejowanych	1,3%	0,8%	2,2%	1,2%	1,1%	1,6%	1,1%	2,1%	0,8%	2,0%	2,6%	0,7%	0,7%	1,0%	1,4%	1,7%	0,3%
210 prace kierowców pojazdów przewożących towary niebezpieczne wymagające oznakowania pojazdu tablicą ostrzegawczą barwy pomarańczowej, zgodnie z przepisami Umowy europejskiej dotyczącej międzynarodowego przewozu drogowego towarów niebezpiecznych (ADR), sporządzonej w Genewie dnia 30 września 1957 r.	3,1%	2,8%	3,9%	2,7%	8,9%	3,0%	2,4%	3,1%	5,6%	1,7%	3,6%	1,9%	2,6%	2,4%	3,4%	4,3%	3,6%
211 prace operatorów reaktorów jądrowych	0,0%	0,0%	0,0%	0,0%	0,0%	0,0%	0,0%	0,1%	0,0%	0,0%	0,0%	0,0%	0,0%	0,0%	0,0%	0,0%	0,0%
212 prace operatorów żurawi wieżowych, do obsługi których są wymagane uprawnienia kategorii IŻ lub równorzędne oraz dźwignic portowych lub stoczniowych	0,7%	0,3%	0,6%	0,4%	0,4%	0,4%	0,9%	0,5%	0,3%	0,8%	0,4%	3,5%	0,4%	0,3%	0,6%	0,4%	1,5%
213 prace przy bezpośrednim sterowaniu procesami technologicznymi mogącymi stwarzać zagrożenie wystąpienia poważnej awarii przemysłowej ze skutkami dla bezpieczeństwa publicznego	3,6%	4,3%	6,1%	6,6%	1,6%	2,2%	4,2%	6,4%	5,3%	5,0%	1,1%	2,1%	0,9%	2,3%	0,6%	1,2%	9,7%
214 prace przy bezpośrednim sterowaniu procesami technicznymi mogącymi spowodować awarię techniczną z poważnymi skutkami dla bezpieczeństwa publicznego	4,4%	3,3%	4,1%	2,4%	3,8%	3,6%	5,7%	4,4%	6,0%	3,8%	6,8%	3,4%	6,9%	3,2%	2,7%	3,5%	3,6%
215 prace bezpośrednio przy produkcji materiałów wybuchowych, środków strzałowych, wyrobów pirotechnicznych oraz ich konfekcjonowaniu	0,3%	0,1%	0,9%	0,6%	0,0%	0,1%	0,0%	0,1%	0,7%	0,5%	0,0%	0,0%	0,7%	1,0%	0,1%	0,0%	0,0%

Tabela 4. Struktura osób wykonujących prace w szczególnych warunkach lub o szczególnym charakterze wg województwa miejsca zamieszkania i kodu pracy w szczególnych warunkach lub o szczególnym charakterze. Informacje z dokumentu ZUS ZSWA złożonego za rok 2012 dok.

Kod pracy w szczególnych warunkach lub o szczególnym charakterze		Liczba ubezpieczonych pracujących w szczególnych warunkach lub o szczególnym charakterze - za których płatnik złożył dokument ZUS ZSWA																
		Ogółem w tym:	Dolnośląskie	Kujawsko-pomorskie	Lubelskie	Lubuskie	Łódzkie	Małopolskie	Mazowieckie	Opolskie	Podkarpackie	Podlaskie	Pomorskie	Śląskie	Świętokrzyskie	Warmińsko-mazurskie	Wielkopolskie	Zachodniopomorskie
216	prace bezpośrednio przy sterowaniu blokami energetycznymi wytwarzającymi energię elektryczną lub ciepłą	2,7%	1,3%	3,3%	1,9%	2,5%	8,9%	2,4%	1,5%	5,6%	1,7%	1,6%	2,5%	1,9%	2,6%	1,1%	2,6%	4,6%
217	prace elektryków bezpośrednio przy usuwaniu awarii oraz eksploatacji napowietrznych sieci elektroenergetycznych w warunkach prac pod napięciem	4,2%	4,1%	6,4%	4,5%	5,1%	4,4%	4,4%	3,7%	4,1%	3,8%	1,7%	3,9%	3,2%	3,5%	6,1%	5,8%	5,1%
218	prace członków zespołów ratownictwa medycznego	3,2%	3,6%	2,1%	4,1%	2,3%	2,8%	3,4%	2,4%	3,4%	4,9%	5,1%	1,8%	2,9%	3,7%	4,0%	3,5%	3,1%
219	prace członków zawodowych ekip ratownictwa (chemicznego, górskiego, morskiego, górnictwa otworowego)	0,1%	0,1%	0,0%	0,0%	0,0%	0,0%	0,5%	0,0%	0,2%	0,1%	0,0%	0,1%	0,1%	0,0%	0,0%	0,0%	0,1%
220	prace pracowników jednostek ochrony przeciwpożarowej, o których mowa w art. 15 pkt 1a-5 i 8 ustawy z dnia 24 sierpnia 1991 r. o ochronie przeciwpożarowej, uczestniczących bezpośrednio w akcjach ratowniczych	0,9%	0,7%	1,2%	0,8%	2,0%	0,6%	1,0%	1,0%	0,6%	0,6%	1,0%	1,6%	0,7%	0,5%	1,2%	0,5%	2,1%
221	prace nauczycieli, wychowawców i innych pracowników pedagogicznych zatrudnionych w młodzieżowych ośrodkach wychowawczych, młodzieżowych ośrodkach socjoterapii, ośrodkach szkolno - wychowawczych, schroniskach dla nieletnich oraz zakładach poprawczych, zgodnie z przepisami ustawy z dnia 26 października 1982 r. o postępowaniu w sprawach nieletnich	2,6%	3,3%	5,5%	1,7%	2,4%	2,2%	1,4%	3,9%	2,4%	1,2%	3,9%	3,4%	1,4%	4,0%	4,8%	2,9%	2,2%
222	prace personelu sprawującego opiekę nad mieszkańcami domów pomocy społecznej dla przewlekle psychicznie chorych, niepełnosprawnych intelektualnie dzieci i młodzieży lub dorosłych, zgodnie z przepisami ustawy z dnia 12 marca 2004 r. o pomocy społecznej	5,7%	4,7%	7,5%	5,3%	5,8%	6,2%	7,8%	6,1%	7,2%	6,6%	7,9%	5,2%	3,3%	6,8%	8,0%	6,5%	4,7%
223	prace personelu medycznego oddziałów psychiatrycznych i leczenia uzależnień w bezpośrednim kontakcie z pacjentami, zgodnie z przepisami ustawy z dnia 19 sierpnia 1994 r. o ochronie zdrowia psychicznego	4,7%	5,1%	4,0%	5,6%	8,2%	4,4%	3,8%	6,1%	4,1%	4,0%	8,1%	4,7%	3,8%	3,5%	5,2%	5,3%	2,8%
224	prace personelu medycznego w zespołach operacyjnych dyscyplin zabiegowych i anestezjologii w warunkach ostrego dyżuru	9,6%	9,9%	8,1%	11,8%	5,9%	14,3%	8,7%	11,9%	7,0%	9,9%	12,2%	7,3%	9,6%	10,7%	6,4%	6,9%	7,2%

**Wykres 2. Struktura osób wykonujących prace w szczególnych warunkach lub o szczególnym charakterze w poszczególnych województwach wg kodu pracy. Informacje z dokumentu ZUS ZSWA złożonego za rok 2012.**

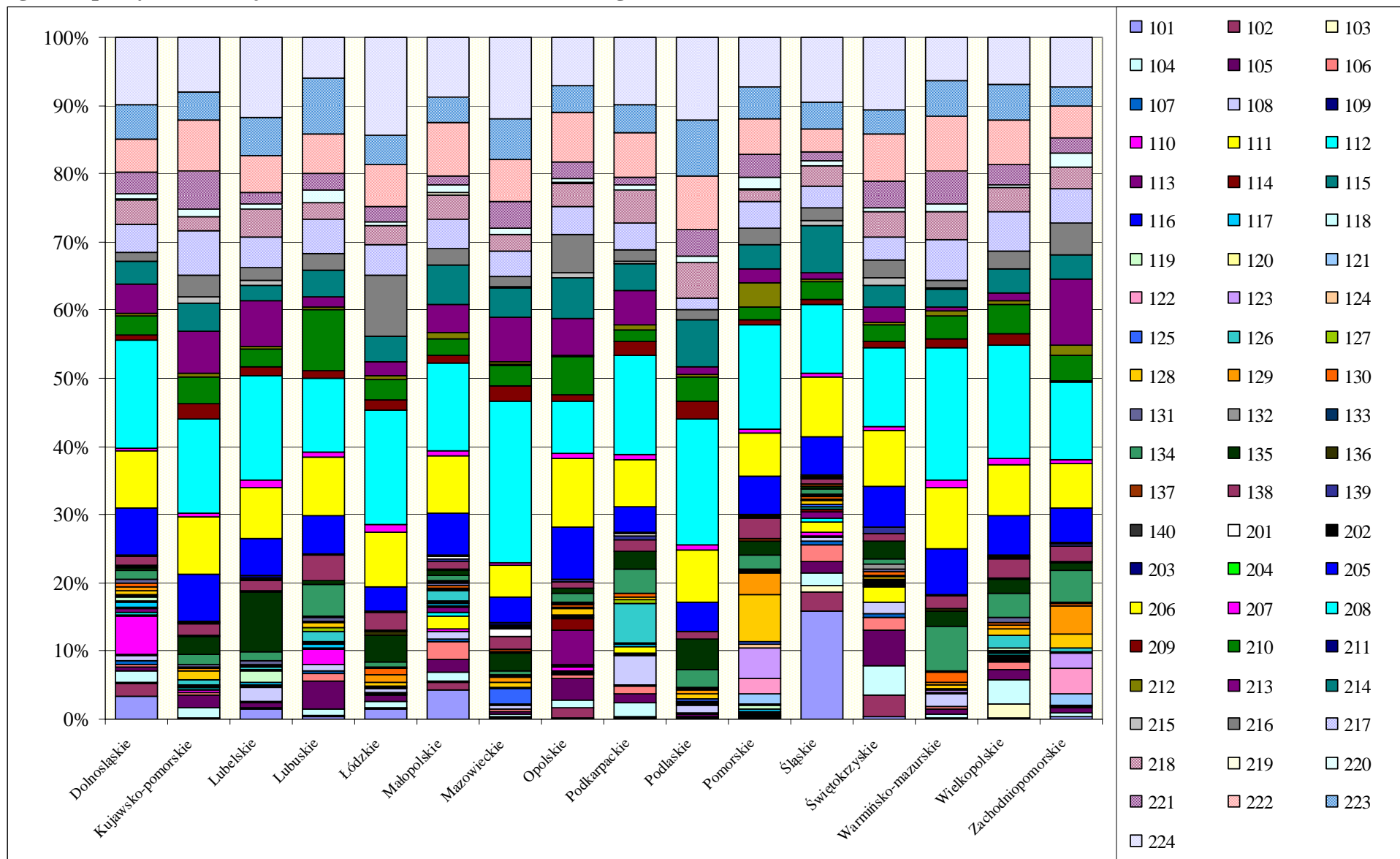


Tabela 5. Struktura osób wykonujących prace w szczególnych warunkach lub o szczególnym charakterze wg województwa miejsca zamieszkania i kodu pracy w szczególnych warunkach lub o szczególnym charakterze. Informacje z dokumentu ZUS ZSWA złożonego za rok 2012

Kod pracy w szczególnych warunkach lub o szczególnym charakterze	Liczba ubezpieczonych pracujących w szczególnych warunkach lub o szczególnym charakterze - za których płatnik złożył dokument ZUS ZSWA																
	Ogółem w tym:	Dolnośląskie	Kujawsko-pomorskie	Lubelskie	Lubuskie	Łódzkie	Małopolskie	Mazowieckie	Opolskie	Podkarpackie	Podlaskie	Pomorskie	Śląskie	Świętokrzyskie	Warmińsko-mazurskie	Wielkopolskie	Zachodniopomorskie
<b>OGÓŁEM</b>	<b>100,0%</b>	<b>7,7%</b>	<b>4,1%</b>	<b>6,0%</b>	<b>2,3%</b>	<b>6,0%</b>	<b>7,7%</b>	<b>11,0%</b>	<b>3,0%</b>	<b>5,3%</b>	<b>2,6%</b>	<b>6,4%</b>	<b>16,1%</b>	<b>3,8%</b>	<b>2,7%</b>	<b>6,5%</b>	<b>4,6%</b>
101 prace bezpośrednio przy przeróbce mechanicznej węgla oraz rud metali lub ich wzbogacaniu	100,0%	7,0%	0,1%	2,2%	0,2%	2,2%	8,8%	0,4%	0,1%	0,2%	0,0%	0,1%	70,1%	0,4%	0,0%	0,2%	0,3%
102 prace udostępniające lub eksploatacyjne związane z urabianiem minerałów skalnych	100,0%	14,3%	0,3%	0,4%	0,4%	2,1%	9,4%	2,3%	4,9%	0,5%	0,3%	0,5%	46,8%	12,2%	0,3%	0,9%	0,3%
103 prace pod ziemią bezpośrednio przy drążeniu tuneli w górotworze	100,0%	5,2%	0,4%	0,4%	0,0%	0,4%	3,1%	2,5%	0,2%	0,3%	0,2%	0,1%	43,8%	0,0%	0,0%	38,2%	0,1%
104 prace bezpośrednio przy zalewaniu form odlewniczych, transportowaniu naczyń odlewniczych z płynnym, rozgrzanym materiałem (żeliwo, staliwo, metale nieżelazne i ich stopy)	100,0%	9,5%	4,4%	0,8%	1,5%	4,1%	7,4%	2,8%	2,5%	8,4%	0,6%	0,8%	22,1%	12,3%	1,3%	16,9%	1,7%
105 prace bezpośrednio przy ręcznej obróbce wykańczającej odlewy: usuwanie elementów układu wlewowego, ścinanie, szlifowanie powierzchni odlewów oraz ich malowanie na gorąco	100,0%	3,7%	6,0%	3,4%	6,6%	4,0%	10,3%	4,1%	6,9%	4,9%	0,6%	0,9%	20,2%	14,1%	1,4%	7,0%	2,6%
106 prace bezpośrednio przy obsłudze wielkich pieców oraz pieców stalowniczych lub odlewniczych	100,0%	3,2%	1,1%	0,9%	2,7%	1,8%	19,6%	2,4%	1,8%	6,3%	0,4%	1,1%	40,5%	6,7%	1,1%	7,6%	0,4%
107 prace murarskie bezpośrednio w piecach hutniczych, odlewniczych, bateriach koksowniczych oraz w piecach do produkcji materiałów ceramicznych	100,0%	16,9%	1,6%	0,1%	1,9%	2,9%	13,9%	0,6%	3,4%	2,7%	0,4%	0,2%	38,1%	7,0%	0,1%	3,9%	1,6%
108 prace bezpośrednio przy ręcznym zestawianiu surowców lub ręcznym formowaniu wyrobów szklanych w hutnictwie szkła	100,0%	5,6%	0,1%	13,7%	2,5%	4,0%	9,2%	7,5%	0,2%	24,7%	3,3%	1,2%	8,1%	7,4%	5,5%	2,2%	0,1%
109 prace bezpośrednio przy kuciu ręcznym w kuźniach	100,0%	29,4%	0,4%	1,8%	0,0%	0,0%	11,0%	5,3%	7,0%	14,0%	0,0%	1,3%	20,6%	0,4%	2,2%	5,7%	0,0%
110 prace bezpośrednio przy obsłudze agregatów i urządzeń do produkcji metali nieżelaznych	100,0%	64,5%	1,4%	0,2%	7,5%	1,1%	4,0%	0,6%	2,7%	0,4%	0,0%	0,6%	13,2%	0,2%	0,0%	2,2%	0,0%
111 prace bezpośrednio przy obsłudze ciągów walcowniczych: przygotowanie, dozorowanie pracy walców lub samotoków, ingerencja przy wypadaniu i zaklinowaniu materiałów	100,0%	1,5%	0,0%	1,6%	0,1%	0,3%	25,5%	2,6%	0,9%	7,6%	0,1%	0,2%	43,6%	14,0%	0,0%	0,2%	0,1%
112 prace przy obsłudze dźwignic bezpośrednio przy wytapianiu surówki, stopów żelaza lub metali nieżelaznych	100,0%	12,2%	0,0%	0,8%	1,1%	2,8%	19,9%	2,0%	1,3%	1,1%	0,2%	1,0%	44,5%	4,2%	0,7%	6,5%	0,2%
113 prace bezpośrednio przy produkcji koksu w bateriach koksowniczych	100,0%	10,4%	0,1%	0,1%	0,0%	0,3%	12,7%	0,1%	36,7%	0,0%	0,0%	0,0%	33,9%	0,4%	0,1%	0,4%	0,1%
114 prace bezpośrednio przy wypychaniu koksu z baterii koksowniczych, gaszeniu lub sortowaniu koksu	100,0%	6,6%	0,0%	0,2%	0,0%	0,2%	12,2%	0,2%	34,1%	0,2%	0,0%	0,2%	41,9%	0,6%	0,0%	0,6%	0,0%
115 prace bezpośrednio przy produkcji materiałów formierskich lub izolacyjnoogrzewniczych używanych w odlewnictwie i hutnictwie	100,0%	2,7%	13,7%	8,5%	0,8%	0,4%	0,8%	5,3%	2,7%	0,8%	1,9%	0,0%	35,3%	1,9%	0,8%	15,6%	3,8%
116 prace bezpośrednio przy ręcznym załadunku lub wyładunku pieców komorowych wyrobami ogniowalnymi	100,0%	1,2%	0,6%	0,6%	0,0%	1,2%	7,4%	7,4%	2,5%	3,7%	4,3%	0,6%	47,2%	4,3%	0,0%	14,7%	1,8%
117 prace bezpośrednio przy ręcznym załadunku lub rozładunku gorących wyrobów ceramicznych	100,0%	29,9%	2,1%	8,7%	6,1%	0,6%	15,4%	0,3%	1,0%	9,4%	1,3%	9,1%	3,1%	2,7%	0,3%	6,3%	0,0%
118 prace bezpośrednio przy formowaniu wyrobów ogniowalnych wielkogabarytowych	100,0%	28,1%	0,8%	0,0%	0,0%	1,6%	0,8%	9,4%	13,3%	0,8%	0,8%	0,0%	10,9%	14,8%	0,0%	18,0%	0,0%

Tabela 5. Struktura osób wykonujących prace w szczególnych warunkach lub o szczególnym charakterze wg województwa miejsca zamieszkania i kodu pracy w szczególnych warunkach lub o szczególnym charakterze. Informacje z dokumentu ZUS ZSWA złożonego za rok 2012 cd.

Kod pracy w szczególnych warunkach lub o szczególnym charakterze	Liczba ubezpieczonych pracujących w szczególnych warunkach lub o szczególnym charakterze - za których płatnik złożył dokument ZUS ZSWA																	
	Ogółem w tym:	Dołnosląskie	Kujawsko-pomorskie	Lubelskie	Lubuskie	Łódzkie	Małopolskie	Mazowieckie	Opolskie	Podkarpackie	Podlaskie	Pomorskie	Śląskie	Świętokrzyskie	Warmińsko-mazurskie	Wielkopolskie	Zachodniopomorskie	
119	prace przy ręcznym formowaniu, odlewaniu, czyszczeniu lub szklwieniu wyrobów ceramicznych	100,0%	21,0%	0,1%	36,0%	0,6%	0,3%	5,6%	2,3%	2,2%	0,9%	0,3%	16,9%	1,7%	0,2%	0,1%	6,6%	1,9%
120	prace nurka lub kesoniarza, prace w komorach hiperbarycznych	100,0%	5,5%	1,8%	1,8%	0,0%	1,8%	3,6%	5,5%	0,0%	0,0%	0,0%	54,5%	7,3%	0,0%	5,5%	5,5%	5,5%
121	prace fizyczne ciężkie bezpośrednio przy przeładunku w ładowniach statku	100,0%	0,2%	0,5%	4,8%	0,0%	0,2%	0,2%	0,2%	0,0%	0,0%	0,0%	52,6%	0,3%	0,0%	0,6%	0,0%	38,7%
122	prace rybaków morskich	100,0%	0,1%	0,0%	0,1%	0,0%	0,2%	0,4%	0,2%	0,0%	0,2%	1,8%	41,6%	0,1%	0,0%	1,6%	0,4%	52,8%
123	prace na statkach żeglugi morskiej	100,0%	0,3%	1,2%	0,1%	0,2%	0,4%	0,1%	1,2%	0,1%	0,1%	0,4%	66,2%	0,4%	0,2%	2,2%	0,4%	24,2%
124	prace na morskich platformach wiertniczych	100,0%	2,2%	4,4%	0,9%	0,0%	0,4%	7,9%	2,2%	0,0%	10,9%	0,9%	54,1%	3,9%	1,3%	0,4%	3,5%	3,5%
125	prace w powietrzu wykonywane na statkach powietrznych przez personel pokładowy	100,0%	2,4%	1,0%	2,1%	0,8%	1,2%	2,9%	62,1%	0,2%	1,5%	1,3%	5,5%	11,3%	0,9%	0,9%	2,3%	0,6%
126	prace bezpośrednio przy obsłudze urządzeń wiertniczych i wydobywczych przy poszukiwaniu złóż ropy naftowej lub gazu ziemnego	100,0%	1,7%	3,1%	3,2%	4,9%	1,1%	15,5%	2,3%	0,1%	40,8%	0,2%	0,9%	2,2%	1,3%	0,2%	15,4%	3,8%
127	prace bezpośrednio przy obróbce odwiertów w górnictwie otworowym: ropy naftowej lub gazu ziemnego	100,0%	0,0%	1,0%	0,0%	21,0%	0,0%	1,9%	0,5%	0,0%	57,6%	0,0%	0,0%	0,5%	0,5%	0,0%	14,3%	1,0%
128	prace bezpośrednio przy spawaniu łukowym lub cięciu termicznym w pomieszczeniach o bardzo małej kubaturze, z utrudnioną wentylacją (podwójne dna statków, zbiorniki, rury itp.)	100,0%	4,3%	5,2%	0,8%	1,3%	3,8%	1,9%	7,5%	3,1%	1,3%	1,8%	42,9%	5,7%	1,2%	1,5%	5,5%	9,0%
129	prace bezpośrednio przy malowaniu, nitowaniu lub montowaniu elementów wyposażenia w pomieszczeniach o bardzo małej kubaturze z utrudnioną wentylacją (podwójne dna statków, zbiorniki, rury itp.)	100,0%	4,9%	1,9%	0,5%	0,7%	8,7%	0,9%	10,6%	0,4%	0,7%	2,0%	28,0%	7,2%	0,8%	0,9%	3,9%	25,2%
130	prace wewnątrz cystern, kotłów, a także zbiorników o bardzo małej kubaturze po substancjach niebezpiecznych	100,0%	12,7%	1,9%	1,3%	0,5%	13,3%	6,3%	5,9%	2,1%	5,6%	0,5%	1,4%	17,2%	5,7%	11,0%	6,7%	4,9%
131	prace przy ręcznym układaniu na gorąco nawierzchni z mieszanek mineralno-bitumicznych	100,0%	11,0%	5,2%	8,2%	3,1%	3,2%	11,4%	8,1%	3,1%	2,1%	0,6%	6,6%	10,3%	4,3%	1,8%	12,8%	2,6%
132	prace bezpośrednio przy przetwórstwie materiałów zawierających azbest lub prace rozbiórkowe związane z ich usuwaniem	100,0%	3,9%	7,3%	5,0%	3,9%	0,8%	5,4%	3,5%	2,7%	0,0%	2,7%	9,7%	17,0%	29,7%	0,0%	2,7%	0,8%
133	prace garbarskie bezpośrednio przy obróbce mokrych skór	100,0%	4,5%	0,0%	2,3%	8,0%	4,5%	29,0%	15,3%	0,6%	0,0%	0,0%	4,0%	19,3%	0,0%	1,7%	7,4%	0,6%
134	prace bezpośrednio przy zrywce lub ręcznej ścince drzew przenośną pilarką z piłą łańcuchową	100,0%	6,2%	3,6%	4,5%	5,9%	2,6%	3,1%	3,3%	2,2%	10,7%	3,8%	7,2%	6,4%	1,9%	9,9%	12,8%	12,0%
135	prace w pomieszczeniach o narzuconej technologii temperaturze powietrza poniżej 0 st.C	100,0%	1,0%	4,9%	24,8%	0,7%	11,3%	3,1%	13,6%	1,1%	6,5%	5,5%	6,5%	2,7%	4,4%	2,6%	5,9%	2,7%
136	prace fizyczne ciężkie w podziemnych kanałach ściekowych	100,0%	17,9%	2,4%	10,3%	0,6%	21,5%	3,0%	19,4%	2,1%	0,6%	0,0%	3,3%	0,6%	0,3%	12,1%	0,3%	0,3%
137	prace tancerzy zawodowych związane z bardzo ciężkim wysiłkiem fizycznym	100,0%	4,4%	4,3%	2,0%	0,0%	5,5%	7,8%	19,2%	0,7%	1,1%	0,2%	10,3%	25,6%	1,8%	0,5%	7,7%	2,3%
138	prace przy wywozie nieczystości stałych i płynnych oraz prace na wysypiskach i wylewiskach nieczystości związane z bardzo ciężkim wysiłkiem fizycznym	100,0%	6,4%	3,7%	4,8%	4,7%	9,1%	5,2%	12,5%	1,6%	5,0%	1,7%	10,8%	7,3%	2,4%	2,8%	10,8%	6,3%
139	prace przy kuciu ręcznym w kuźniach przemysłowych oraz obsłudze młotów mechanicznych	100,0%	1,3%	1,1%	9,2%	0,5%	0,3%	17,9%	0,8%	5,6%	13,5%	0,3%	2,1%	14,6%	15,1%	0,3%	4,9%	8,7%
140	prace przy produkcji węglików spiekanych, elektrod, rud i walczków oraz żelazostopów	100,0%	1,8%	0,0%	0,0%	0,0%	3,6%	8,9%	0,0%	0,0%	4,5%	0,0%	0,0%	78,6%	0,9%	0,0%	0,0%	0,0%

Tabela 5. Struktura osób wykonujących prace w szczególnych warunkach lub o szczególnym charakterze wg województwa miejsca zamieszkania i kodu pracy w szczególnych warunkach lub o szczególnym charakterze. Informacje z dokumentu ZUS ZSWA złożonego za rok 2012 cd.

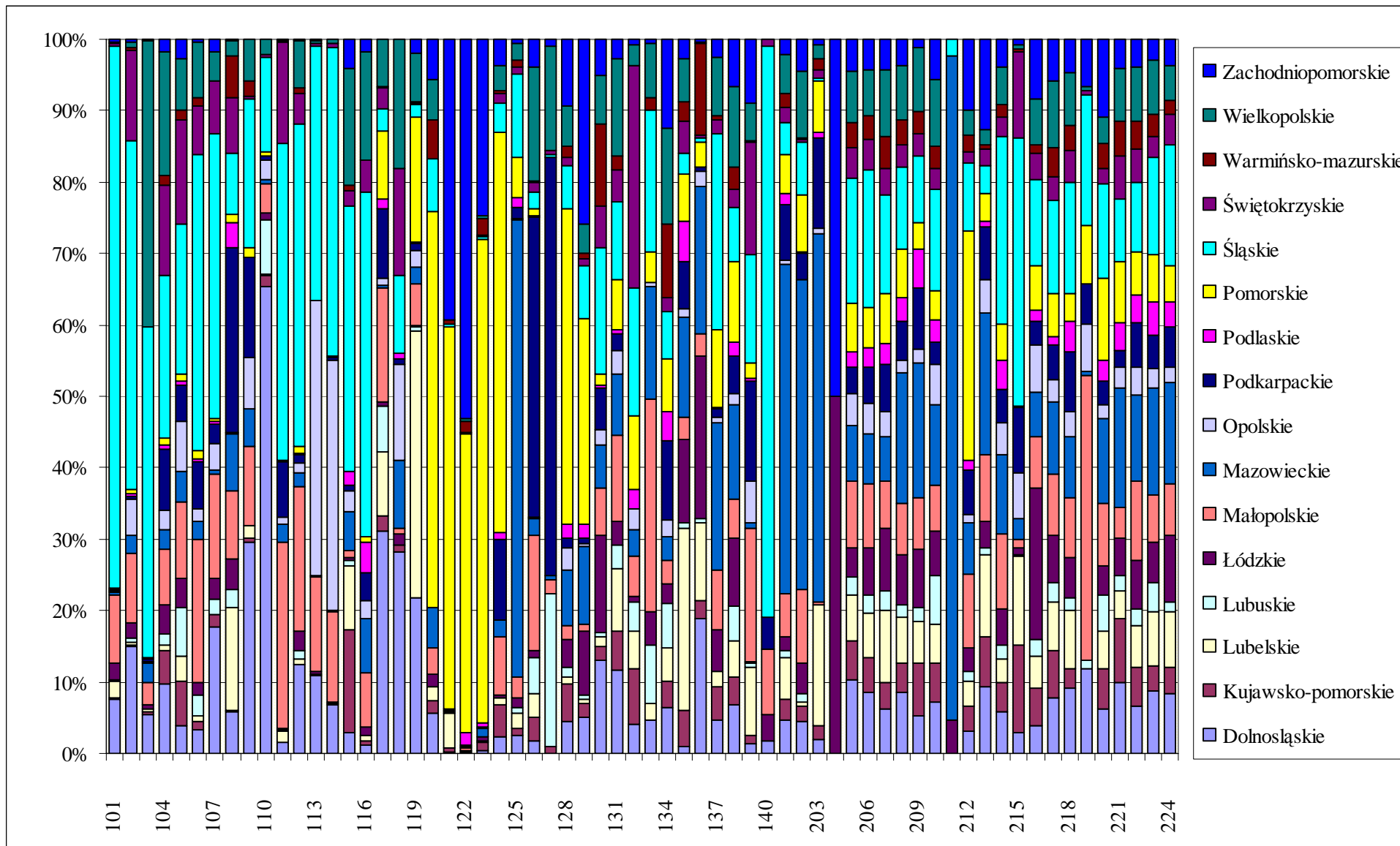
Kod pracy w szczególnych warunkach lub o szczególnym charakterze	Liczba ubezpieczonych pracujących w szczególnych warunkach lub o szczególnym charakterze - za których płatnik złożył dokument ZUS ZSWA																
	Ogółem w tym:	Dolnośląskie	Kujawsko-pomorskie	Lubelskie	Lubuskie	Łódzkie	Małopolskie	Mazowieckie	Opolskie	Podkarpackie	Podlaskie	Pomorskie	Śląskie	Świętokrzyskie	Warmińsko-mazurskie	Wielkopolskie	Zachodniopomorskie
201 prace pilotów statków powietrznych (pilot, instruktor)	100,0%	4,3%	2,7%	5,3%	0,9%	1,7%	5,6%	42,1%	0,6%	7,1%	1,4%	5,0%	4,1%	1,9%	1,8%	5,0%	1,9%
202 prace kontrolerów ruchu lotniczego	100,0%	4,4%	2,2%	0,4%	1,3%	4,1%	10,2%	42,7%	0,0%	3,7%	0,2%	7,8%	7,2%	0,4%	0,2%	9,2%	4,4%
203 prace mechaników lotniczych związane z bezpośrednią obsługą potwierdzającą bezpieczeństwo statków powietrznych na płycie lotniska	100,0%	1,9%	1,9%	16,4%	0,0%	0,0%	0,4%	50,0%	0,8%	12,2%	0,8%	6,9%	0,4%	1,1%	1,5%	1,9%	0,8%
204 prace nawigatorów na statkach morskich oraz pilotów morskich	100,0%	0,0%	0,0%	0,0%	0,0%	50,0%	0,0%	0,0%	0,0%	0,0%	0,0%	0,0%	0,0%	0,0%	0,0%	0,0%	50,0%
205 prace maszynistów pojazdów trakcyjnych (maszynista pojazdów trakcyjnych, maszynista instruktor, maszynista zakładowy, maszynista wieloczynnościowych i ciężkich maszyn do kolejowych robót budowlanych i kolejowej sieci trakcyjnej, kierowca lokomotywy spalinowej o mocy do 300 KM, pomocnik maszynisty pojazdów trakcyjnych) i kierowników pociągów	100,0%	9,8%	5,2%	6,1%	2,4%	4,0%	8,8%	7,4%	4,3%	3,5%	2,0%	6,5%	16,7%	4,2%	3,3%	6,9%	4,2%
206 prace bezpośrednio przy ustawianiu drogi przebiegu pociągów i pojazdów metra (dyżurny ruchu, nastawniczy, manewrowy, ustawiacz, zwrotniczy, rewident taboru bezpośrednio potwierdzający bezpieczeństwo pociągu, dyspozytor ruchu metra, dyżurny ruchu i stacji metra)	100,0%	8,0%	4,4%	5,8%	2,4%	6,2%	8,3%	6,5%	4,0%	4,7%	2,6%	5,1%	18,0%	3,9%	3,1%	6,1%	3,9%
207 prace funkcjonariuszy straży ochrony kolei	100,0%	5,7%	3,3%	9,2%	2,5%	8,0%	6,0%	5,7%	3,3%	5,9%	2,8%	6,3%	12,6%	3,4%	4,1%	8,5%	3,9%
208 prace kierowców autobusów, trolejbusów oraz motorniczych tramwajów w transporcie publicznym	100,0%	8,3%	3,9%	6,2%	1,7%	6,8%	6,8%	17,8%	1,6%	5,3%	3,2%	6,6%	11,1%	2,9%	3,5%	7,3%	3,5%
209 prace kierowców pojazdów uprzywilejowanych	100,0%	5,1%	7,0%	5,7%	1,9%	7,8%	6,9%	18,1%	2,0%	8,1%	5,3%	3,6%	8,9%	3,0%	2,9%	8,6%	1,2%
210 prace kierowców pojazdów przewożących towary niebezpieczne wymagające oznakowania pojazdu tablicą ostrzegawczą barwy pomarańczowej, zgodnie z przepisami Umowy europejskiej dotyczącej międzynarodowego przewozu drogowego towarów niebezpiecznych (ADR), sporządzonej w Genewie dnia 30 września 1957 r.	100,0%	6,9%	5,2%	5,2%	6,5%	5,8%	6,1%	10,8%	5,5%	2,8%	3,0%	4,0%	13,4%	2,9%	2,9%	8,9%	5,4%
211 prace operatorów reaktorów jądrowych	100,0%	0,0%	0,0%	0,0%	0,0%	4,7%	0,0%	93,0%	0,0%	0,0%	0,0%	0,0%	2,3%	0,0%	0,0%	0,0%	0,0%
212 prace operatorów żurawi wieżowych, do obsługi których są wymagane uprawnienia kategorii IŻ lub równorzędne oraz dźwignic portowych lub stoczniowych	100,0%	3,1%	3,3%	3,5%	1,2%	3,3%	9,9%	7,0%	1,2%	6,0%	1,3%	31,3%	9,1%	1,6%	2,3%	3,4%	9,6%
213 prace przy bezpośrednim sterowaniu procesami technologicznymi mogącymi stwarzać zagrożenie wystąpienia poważnej awarii przemysłowej ze skutkami dla bezpieczeństwa publicznego	100,0%	9,1%	6,9%	11,1%	1,0%	3,6%	9,0%	19,5%	4,4%	7,2%	0,8%	3,8%	3,9%	2,3%	0,4%	2,1%	12,4%
214 prace przy bezpośrednim sterowaniu procesami technicznymi mogącymi spowodować awarię techniczną z poważnymi skutkami dla bezpieczeństwa publicznego	100,0%	5,7%	3,8%	3,3%	1,9%	4,8%	10,1%	10,8%	4,2%	4,5%	4,0%	4,9%	25,2%	2,7%	1,6%	5,1%	3,8%
215 prace bezpośrednio przy produkcji materiałów wybuchowych, środków strzałowych, wyrobów pirotechnicznych oraz ich konfekcjonowaniu	100,0%	2,8%	12,0%	12,2%	0,1%	1,0%	1,1%	2,8%	6,4%	8,9%	0,0%	0,1%	36,7%	11,7%	0,5%	0,6%	0,7%



Tabela 5. Struktura osób wykonujących prace w szczególnych warunkach lub o szczególnym charakterze wg województwa miejsca zamieszkania i kodu pracy w szczególnych warunkach lub o szczególnym charakterze. Informacje z dokumentu ZUS ZSWA złożonego za rok 2012 dok.

Kod pracy w szczególnych warunkach lub o szczególnym charakterze		Liczba ubezpieczonych pracujących w szczególnych warunkach lub o szczególnym charakterze - za których płatnik złożył dokument ZUS ZSWA																
		Ogółem w tym:	Dolnośląskie	Kujawsko-pomorskie	Lubelskie	Lubuskie	Łódzkie	Małopolskie	Mazowieckie	Opolskie	Podkarpackie	Podlaskie	Pomorskie	Śląskie	Świętokrzyskie	Warmińsko-mazurskie	Wielkopolskie	Zachodniopomorskie
216	prace bezpośrednio przy sterowaniu blokami energetycznymi wytwarzającymi energię elektryczną lub ciepłą	100,0%	3,7%	5,1%	4,3%	2,2%	20,5%	6,9%	6,0%	6,4%	3,3%	1,5%	6,0%	11,5%	3,6%	1,1%	6,2%	8,1%
217	prace elektryków bezpośrednio przy usuwaniu awarii oraz eksploatacji napowietrznych sieci elektroenergetycznych w warunkach prac pod napięciem	100,0%	7,6%	6,3%	6,6%	2,7%	6,3%	8,2%	9,8%	3,0%	4,8%	1,0%	6,0%	12,5%	3,2%	3,9%	9,1%	5,6%
218	prace członków zespołów ratownictwa medycznego	100,0%	8,7%	2,7%	7,8%	1,6%	5,3%	8,1%	8,2%	3,2%	8,0%	4,2%	3,7%	14,7%	4,3%	3,4%	7,0%	4,5%
219	prace członków zawodowych ekip ratownictwa (chemicznego, górskiego, morskiego, górnictwa otworowego)	100,0%	11,5%	0,0%	0,0%	1,0%	0,0%	38,5%	0,6%	6,4%	5,4%	0,0%	8,0%	17,5%	0,6%	0,0%	0,6%	6,4%
220	prace pracowników jednostek ochrony przeciwpożarowej, o których mowa w art. 15 pkt 1a-5 i 8 ustawy z dnia 24 sierpnia 1991 r. o ochronie przeciwpożarowej, uczestniczących bezpośrednio w akcjach ratowniczych	100,0%	6,1%	5,4%	5,2%	4,9%	4,0%	8,4%	11,5%	1,9%	3,2%	2,9%	11,2%	12,8%	2,1%	3,4%	3,7%	10,5%
221	prace nauczycieli, wychowawców i innych pracowników pedagogicznych zatrudnionych w młodzieżowych ośrodkach wychowawczych, młodzieżowych ośrodkach socjoterapii, ośrodkach szkolno - wychowawczych, schroniskach dla nieletnich oraz zakładach poprawczych, zgodnie z przepisami ustawy z dnia 26 października 1982 r. o postępowaniu w sprawach nieletnich	100,0%	9,7%	8,6%	3,9%	2,1%	5,1%	4,1%	16,3%	2,8%	2,4%	3,8%	8,3%	8,6%	5,7%	4,9%	7,2%	3,9%
222	prace personelu sprawującego opiekę nad mieszkańcami domów pomocy społecznej dla przewlekle psychicznie chorych, niepełnosprawnych intelektualnie dzieci i młodzieży lub dorosłych, zgodnie z przepisami ustawy z dnia 12 marca 2004 r. o pomocy społecznej	100,0%	6,3%	5,3%	5,6%	2,3%	6,5%	10,6%	11,7%	3,8%	6,0%	3,6%	5,8%	9,4%	4,5%	3,7%	7,3%	3,8%
223	prace personelu medycznego oddziałów psychiatrycznych i leczenia uzależnień w bezpośrednim kontakcie z pacjentami, zgodnie z przepisami ustawy z dnia 19 sierpnia 1994 r. o ochronie zdrowia psychicznego	100,0%	8,3%	3,4%	7,1%	3,9%	5,5%	6,2%	14,2%	2,6%	4,5%	4,5%	6,3%	12,8%	2,8%	3,0%	7,2%	2,8%
224	prace personelu medycznego w zespołach operacyjnych dyscyplin zabiegowych i anestezjologii w warunkach ostrego dyżuru	100,0%	8,0%	3,5%	7,5%	1,4%	8,9%	7,0%	13,5%	2,2%	5,4%	3,3%	4,8%	16,3%	4,2%	1,8%	4,7%	3,5%

**Wykres 3. Struktura osób wykonujących prace w szczególnych warunkach lub o szczególnym charakterze dla poszczególnych kodów wg województw. Informacje z dokumentu ZUS ZSWA złożonego za rok 2012.**



Średni wiek osób wykonujących prace w szczególnych warunkach lub o szczególnym charakterze wynosił 44,0 lata (44,5 roku mężczyźni, 42,7 roku kobiety). Najliczniejszym przedziałem był przedział wiekowy 50 – 54 lata (18,5% ogółu, 18,8% mężczyzn), dla kobiet natomiast najliczniej reprezentowany był przedział 40 – 44 lata (20,5% ogółu kobiet). Strukturę wg wieku przedstawia tabela 6, natomiast średni wiek osób, za które złożono ZUS ZSWA za 2012 r. wg województw przedstawia tabela 7.

**Tabela 6. Struktura osób wykonujących prace w szczególnych warunkach lub o szczególnym charakterze wg wieku. Informacje z dokumentu ZUS ZSWA złożonego za rok 2012.**

Wiek w latach	Ogółem	Mężczyźni	Kobiety
	<i>w odsetkach</i>		
<b>Ogółem</b>	<b>100,0%</b>	<b>100,0%</b>	<b>100,0%</b>
19 i mniej	0,1%	0,1%	0,0%
20 - 24	2,9%	3,2%	2,1%
25 - 29	8,2%	8,0%	8,7%
30 - 34	9,7%	9,8%	9,6%
35 - 39	12,8%	11,7%	16,1%
40 - 44	16,0%	14,5%	20,5%
45 - 49	17,3%	16,8%	19,2%
50 - 54	18,5%	18,8%	17,5%
55 - 59	13,2%	15,5%	6,1%
60 i więcej	1,3%	1,6%	0,2%
<b>Średni wiek</b>	<b>44,0</b>	<b>44,5</b>	<b>42,7</b>

Jak pokazują poniższe dane, średni wiek osób wykonujących prace w szczególnych warunkach lub o szczególnym charakterze jest mało zróżnicowany w poszczególnych województwach i waha się: dla mężczyzn – od 43,7 roku (województwo Lubelskie) do 45,3 roku (województwo Podlaskie), zaś dla kobiet – od 41,8 roku (województwa Pomorskie i Kujawsko-Pomorskie) do 43,5 roku (województwo Warmińsko-mazurskie).

**Tabela 7. Średni wiek osób wykonujących prace w szczególnych warunkach lub o szczególnym charakterze wg województwa miejsca zamieszkania.  
Informacje z dokumentu ZUS ZSWA złożonego za rok 2012.**

Województwo		Ogółem	Mężczyźni	Kobiety
		średni wiek w latach		
<b>O G Ó Ł E M</b>		<b>44,0</b>	<b>44,5</b>	<b>42,7</b>
w tym:				
02	DOLNOŚLĄSKIE	44,1	44,4	43,0
04	KUJAWSKO-POMORSKIE	43,5	44,2	41,8
06	LUBELSKIE	43,5	43,7	42,8
08	LUBUSKIE	43,6	43,8	42,8
10	ŁÓDZKIE	44,3	45,0	42,5
12	MAŁOPOLSKIE	44,3	44,8	42,8
14	MAZOWIECKIE	44,4	45,1	42,7
16	OPOLSKIE	44,5	45,1	42,3
18	PODKARPACKIE	43,8	44,1	42,5
20	PODLASKIE	44,5	45,3	42,6
22	POMORSKIE	43,9	44,5	41,8
24	ŚLĄSKIE	43,6	43,8	42,9
26	ŚWIĘTOKRZYSKIE	44,2	44,7	42,5
28	WARMIŃSKO-MAZURSKIE	44,7	45,2	43,5
30	WIELKOPOLSKIE	43,7	44,2	42,1
32	ZACHODNIOPOMORSKIE	44,2	44,5	43,0

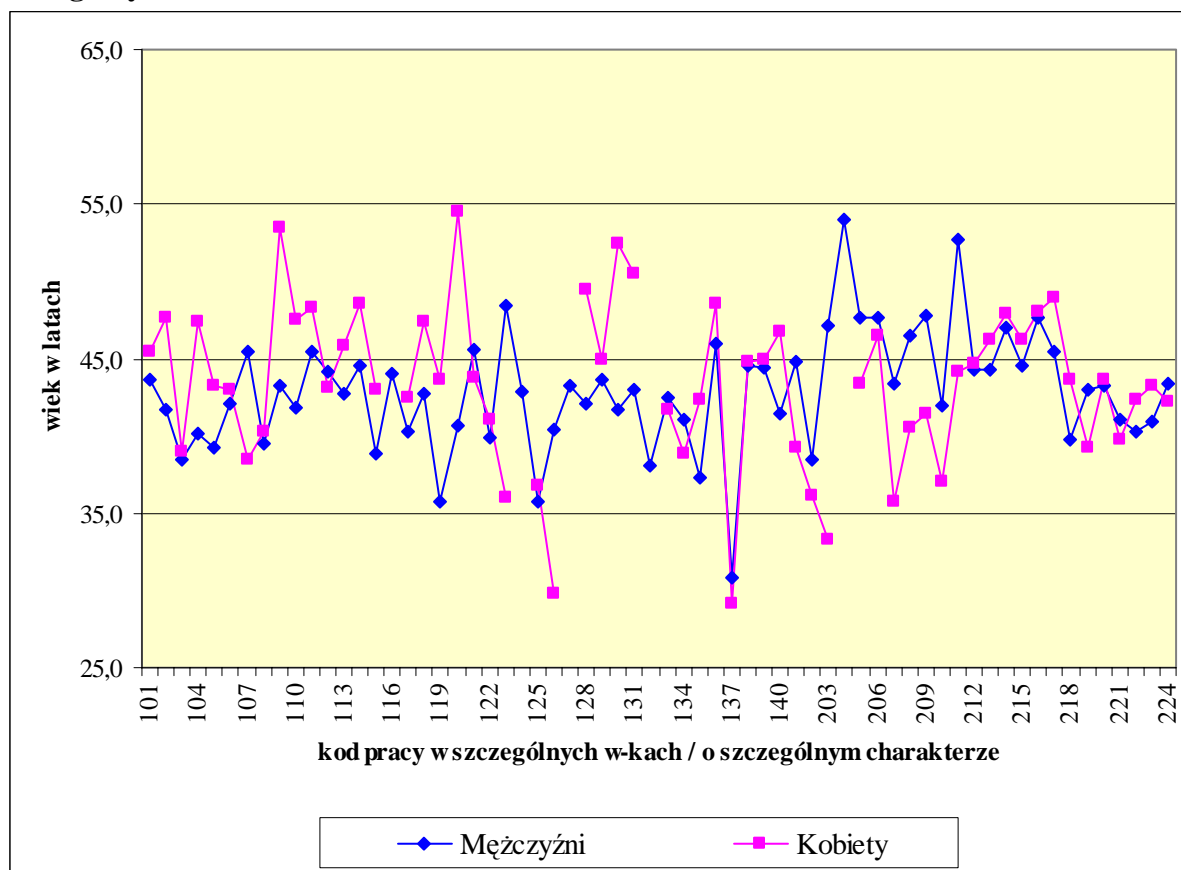
Większe zróżnicowanie średniego wieku osób wykonujących prace w szczególnych warunkach lub o szczególnym charakterze występuje dla poszczególnych kodów. I tak, średnio najmłodsze osoby wykonują prace oznaczone kodem 137 – *prace tancerzy zawodowych związane z bardzo ciężkim wysiłkiem fizycznym* (średni wiek dla mężczyzn wynosi 30,8 roku, dla kobiet – 29,2 roku). Natomiast najwyższy średni wiek należy do mężczyzn wykonujących prace oznaczone kodem 204 – *prace nawigatorów na statkach morskich oraz pilotów morskich* (54,0 lata). Zróżnicowanie średniego wieku w zależności od kodu wykonywanej pracy w szczególnych warunkach lub o szczególnym charakterze przedstawia tabela 8 oraz wykres 4.

**Tabela 8. Średni wiek osób wykonujących prace w szczególnych warunkach lub o szczególnym charakterze dla poszczególnych kodów pracy w szczególnych warunkach lub o szczególnym charakterze.**  
**Informacje z dokumentu ZUS ZSWA złożonego za rok 2012.**

Kod pracy w szczególnych warunkach lub o szczególnym charakterze	Ogółem	Mężczyźni	Kobiety
	<i>Średni wiek w latach</i>		
<b>OGÓŁEM</b>	<b>44,0</b>	<b>44,5</b>	<b>42,7</b>
101	44,0	43,6	45,4
102	41,7	41,7	47,6
103	38,5	38,5	39,0
104	40,3	40,2	47,4
105	39,5	39,3	43,3
106	42,1	42,1	43,0
107	45,4	45,4	38,5
108	39,6	39,5	40,3
109	43,2	43,2	53,5
110	42,0	41,8	47,5
111	45,6	45,5	48,3
112	44,2	44,2	43,1
113	42,8	42,7	45,9
114	44,9	44,5	48,6
115	39,5	38,9	43,0
116	44,0	44,0	-
117	40,8	40,3	42,5
118	43,2	42,7	47,4
119	39,3	35,8	43,6
120	40,9	40,6	54,5
121	45,6	45,6	43,8
122	39,9	39,9	41,1
123	48,3	48,4	36,0
124	42,8	42,8	-
125	36,6	35,7	36,8
126	40,3	40,4	29,8
127	43,3	43,3	-
128	42,1	42,1	49,5
129	43,7	43,7	45,0
130	41,8	41,7	52,4
131	43,1	43,0	50,5
132	38,1	38,1	-
133	42,5	42,5	41,7
134	41,0	41,0	38,8
135	39,1	37,3	42,4
136	46,1	46,0	48,5
137	29,9	30,8	29,2
138	44,5	44,5	44,8
139	44,4	44,4	45,0
140	41,8	41,5	46,8
201	44,6	44,8	39,2
202	37,9	38,4	36,1
203	46,4	47,2	33,3
204	54,0	54,0	-
205	47,5	47,7	43,4
206	47,3	47,7	46,5
207	43,1	43,4	35,7
208	46,2	46,5	40,5
209	47,8	47,8	41,5
210	42,0	42,0	37,1

211	51,7	52,7	44,1
212	44,3	44,3	44,7
213	44,3	44,3	46,2
214	47,0	47,0	47,9
215	45,2	44,6	46,2
216	47,6	47,6	48,0
217	45,5	45,5	48,9
218	40,6	39,8	43,6
219	42,9	43,0	39,3
220	43,3	43,3	43,7
221	40,3	41,0	39,8
222	42,0	40,3	42,3
223	42,8	40,9	43,2
224	42,5	43,4	42,2

**Wykres 4. Średni wiek osób wykonujących prace w szczególnych warunkach lub o szczególnym charakterze w zależności od kodu pracy w szczególnych warunkach lub o szczególnym charakterze.**



Średni staż pracy w szczególnych warunkach lub o szczególnym charakterze<sup>2</sup> osób, za które płatnik złożył dokument ZUS ZSWA za 2012 r. (zsumowany ze wszystkich dokumentów ZUS ZSWA złożonych do tej pory za daną osobę, tj. średni staż w okresie od 1 stycznia 2009 r. do 31 grudnia 2012 r.) wyniósł 2,81 roku, zaś dominującą długością tego stażu były 3 lata (tj. staż o długości 3,00 roku – 3,99 roku) – stażem o tej długości legitymowało się 37,4% osób wykonujących prace w szczególnych warunkach lub o szczególnym charakterze, za które płatnik złożył dokument ZUS ZSWA za 2012 r.

**Tabela 9. Struktura osób wykonujących prace w szczególnych warunkach lub o szczególnym charakterze, za które płatnik złożył dokument ZUS ZSWA za 2012 r. wg stażu pracy w szczególnych warunkach lub o szczególnym charakterze**

*stan na koniec 2012 r.*

Staż pracy w szczególnych warunkach lub o szczególnym charakterze w latach	Ogółem	Mężczyźni	Kobiety
	w odsetkach		
Ogółem	100,0%	100,0%	100,0%
w tym:			
do 1 roku	11,4%	11,8%	10,4%
1 rok	14,7%	14,6%	14,9%
2 lata	20,9%	20,3%	22,7%
3 lata	37,4%	37,3%	37,7%
4 lata	15,3%	15,8%	13,9%
<i>Średni staż w latach</i>	<i>2,81</i>	<i>2,81</i>	<i>2,80</i>

Nieco inaczej kształtuje się struktura wg stażu pracy w szczególnych warunkach lub o szczególnym charakterze<sup>2</sup> (zsumowanego ze wszystkich dokumentów ZUS ZSWA złożonych do tej pory za daną osobę, tj. stażu w okresie od 1 stycznia 2009 r. do 31 grudnia 2012 r.) osób, za które płatnik chociaż raz, za lata 2009, 2010, 2011 lub 2012, złożył ZUS ZSWA, tj. osób, które w 2012 r. nie musiały już pracować w szczególnych warunkach lub o szczególnym charakterze. Średni staż pracy w szczególnych warunkach lub o szczególnym charakterze tych osób jest krótszy – na koniec 2012 r. wynosił on 2,49 roku. Oznacza to, że wśród osób wykonujących prace w szczególnych warunkach lub o szczególnym charakterze są osoby, które wykonują te prace przez krótki okres czasu.

<sup>2</sup> Płatnik na dokumencie ZUS ZSWA jest zobowiązany wpisać daty rozpoczęcia i zakończenia okresu pracy w szczególnych warunkach lub o szczególnym charakterze w roku kalendarzowym za który składa ten dokument.

**Tabela 10. Struktura osób wykonujących prace w szczególnych warunkach lub o szczególnym charakterze, za które płatnik złożył dokument ZUS ZSWA za 2009, 2010, 2011 lub 2012 rok wg stażu pracy w szczególnych warunkach lub o szczególnym charakterze**

*stan na koniec 2012 r.*

Staż pracy w szczególnych warunkach lub o szczególnym charakterze w latach	Ogółem	Mężczyźni	Kobiety
	w odsetkach		
Ogółem	100,0%	100,0%	100,0%
w tym:			
do 1 roku	20,0%	20,8%	17,8%
1 rok	16,6%	16,5%	16,9%
2 lata	20,0%	19,5%	21,8%
3 lata	30,9%	30,4%	31,7%
4 lata	12,3%	12,6%	11,5%
<i>Średni staż w latach</i>	<i>2,49</i>	<i>2,47</i>	<i>2,53</i>

**Opracowała:**  
*Izabela Tomczyk, Wicedyrektor Departamentu Statystyki i Prognoz Aktuarialnych*  
**Akceptowała:**  
*Hanna Zalewska, Dyrektor Departamentu Statystyki i Prognoz Aktuarialnych*